

2019

טירת כרמל

כללי

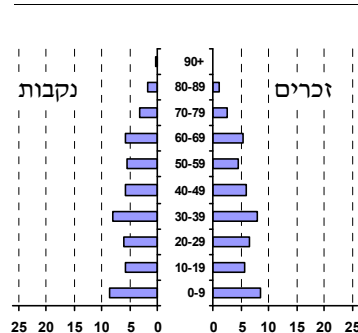
מספרים מוחלטים	קבוצת אוכלוסייה ודת	אחוזים
23,112	סך הכל	100.0
	יהודים ואחרים	99.6
	יהודים	94.7
אחוז גידול האוכלוסייה (לעומת שנה קודמת)		
4.1	לידות חי	
435	פטירות	
160	ריבוי טבעי - סך הכל	275
12.1	שיעור ל-1,000 תושבים	
0.8	פטירות תינוקות (ממוצע 2015-2019)	
..	שיעור ל-1,000 לידות חי 2015-2019	
הגירה בתוך הרשות		
1,431	מאזן הגירה פנימית	527
605	מאזן הגירה - סך הכל	
87	עולים בהשקעות ראשונה	
28.7	גיל (אחוזים): 17-0	
39.1	44-18	
25.3	64-45	
6.9	+65	
16.9	אחוז עולי 1990+ מסך האוכלוסייה	

סמל: 2100 מחוז: חיפה
 מעמד מוניציפלי: עירייה
 שנת קבלת מעמד מוניציפלי: 1992
 מספר חברי מועצה: 13
 סמל ושם ועדת תכנון ובנייה: 355 מורדות הכרמל
 מרחק מגבול מחוז תל אביב (2015) (ק"מ): 69.3
 מרחב ימי, רשויות הגובלות בחוף הים: 1

דמוגרפיה

אוכלוסייה בסוף 2019 (אלפים) 23.1
 זכרים 11.4
 נקבות 11.7
 יחס תלות (ל-1,000 תושבים בלתי תלויים) 770

התפלגות אוכלוסייה, לפי גיל ומין (אחוזים)



הגירה פנימית, לפי מין וגיל

גיל				מין		סך הכל	
+65	64-30	29-15	עד 14	נקבות	זכרים		
109	574	227	336	661	585	1,246	נכנסים
31	279	188	221	361	358	719	יוצאים

שכר ורווחה

מקבלי קצבאות בגין ילדים (סוף שנה)				מספר ילדים במשפחה		סך הכל	משפחות ילדים
+5	4-3	2-1	ש"ח	% שינוי ריאלי לעומת שנה קודמת			
57	746	1,920	2,723				
312	2,384	2,893	5,589				
נתוני 2018							
שכר חודשי ממוצע של שכיר במשך השנה							
		ש"ח					
		סך הכל	8,694				
		גברים	10,773				
		נשים	6,771				
מספר השכירים							
11,928		אחוז השכירים המשתכרים עד שכר מינימום 38.0					
0.4068		מדד אי-השוויון - שכירים (מדד גיני, 0 שוויון מלא)					
מספר העצמאים							
724		הכנסה חודשית ממוצעת של עצמאי במשך השנה (ש"ח) 8,410					
0.7		אחוז שינוי ריאלי לעומת שנה קודמת					
44.6		אחוז העצמאים המשתכרים עד מחצית השכר הממוצע					

מקבלי:

דמי אבטלה - סך הכל (ממוצע חודשי) 277
 מזה: גברים 128
 הכשרה מקצועית -
 גיל ממוצע (לא כולל חיילים) 40
 דמי אבטלה ממוצעים ליום (ש"ח) 127
 קצבאות זקנה ושאיירים (סוף שנה) 3,537
 מזה: אחוז מקבלי השלמת הכנסה 22.3
 גמלת הבטחת הכנסה (נפשות, במשך השנה) 960
 גמלאות (סוף שנה): סיעוד 664
 נכות כללית 1,110
 ניידות 114
 נכות מעבודה ותלויים 126

מבוטחים בקופות חולים

באחוזים: כללית 67.3
 מכבי 18.6
 מאוחדת 2.9
 לאומית 11.2

2019

טירת כרמל

מים

תקבולים (אלפי מ"ק) פחת (אלפי מ"ק) אחוז הפחת מסך כל תקבולי המים צריכה, לפי ייעוד		
1,984	162	8.1
אחוז מסך הכל	אלפי מ"ק	
100.0	1,823	סך הכל
99.9	1,821	ביתית (וכל צריכה אחרת)
0.1	1	חקלאית
צריכה ביתית (וכל צריכה אחרת), לפי ייעוד		
מ"ק לנפש	אחוז	אלפי מ"ק
78.8	100.0	1,821
52.4	66.5	1,211
3.0	3.8	70
4.9	6.2	112
10.3	13.1	238
3.2	4.1	75

תחבורה

8,574	כלי רכב מנועיים - סך הכל
7,701	מזה: כלי רכב פרטיים
7.1	גיל ממוצע של כלי רכב פרטי (שנים)
25	תאונות דרכים עם נפגעים (ת"ד) - סך הכל
-	קטלניות
2	קשות
23	קלות
1.1	שיעור ל-1,000 תושבים
3.0	שיעור ל-1,000 כלי רכב
-	הרוגים

פסולת

1.6	פסולת מוצקה ביתית, מסחרית וגזם (ק"ג לנפש ליום)
17.1	אחוז מחזור

בנייה ודיוור

גמר בנייה	התחלת בנייה	
46.4	61.0	שטח - סך הכל (אלפי מ"ר)
39.9	57.8	מזה: למגורים (אלפי מ"ר)
351	376	מספר דירות
8,832		מספר דירות למגורים לפי מרשם מבנים ודירות

שטח וצפיפות

6.71	שטח (קמ"ר)
3,900.2	צפיפות לקמ"ר

חינוך

ילדים בגנים של משרד החינוך תשע"ט 2018/19				
סך הכל	גיל 3	גיל 4	גיל 5	גיל 6
1,238	411	402	361	64
תשע"ט 2018/19	בתי ספר	כיתות	תלמידים	ממוצע תלמידים לכיתה
סך הכל	9	134	2,938	
יסודי	6	81	1,739	23
על-יסודי	6	53	1,199	
חטיבת ביניים	3	27	615	
תיכון	3	26	584	
זכאים לתעודת בגרות מבין תלמידי כיתות יב (אחוזים):				
סך הכל	75.5			
עמדו בדרישות הסף של האוניברסיטאות	59.9			

השכלה גבוהה

17.4	בעלי תארים מישראל מכלל בני 35-55
24.3	מסיימי יב שהחלו לימודים גבוהים בתוך 8 שנים מסיום התיכון
8.2	סטודנטים מכלל בני 20-25
2.2	סטודנטים מכלל האוכלוסייה

בריאות

6.03	2019-2015	שיעור פטירות מתוקנן ל-1,000 תושבים
..	2019-2015	תוחלת חיים - סך הכל
2.65		שיעור פרייון כולל ל-1,000 תושבים
1,766.7	2016-2014	מספר מקרי סוכרת ממוצע לשנה
69.8	2016-2014	שיעור מקרי סוכרת מתוקנן ל-1,000 תושבים
		בעלי עודף משקל/השמנת יתר (אחוזים)
31.0	2018/19	כיתה א
42.0	2018/19	כיתה ז
..	2018-2014	מספר מקרי סרטן ממוצע לשנה, גברים
..	2018-2014	שיעור מקרי סרטן מכל הסוגים מתוקנן ל-100,000 תושבים, גברים
..	2018-2014	מספר מקרי סרטן ממוצע לשנה, נשים
..	2018-2014	שיעור מקרי סרטן מכל הסוגים מתוקנן ל-100,000 תושבים, נשים

תשתיות ושירותים עירוניים

גמר	התחלה	
3.6	0.5	סלילת כבישים חדשים, הרחבה ושיקום של כבישים
26.4	5.0	אורך (ק"מ)
0.4	-	שטח (אלפי מ"ר)
-	-	הנחת צינורות: מים (ק"מ)
-	-	ביוב (ק"מ)
-	-	תיעול (ק"מ)

2019

טירת כרמל

מדד פריפריאליות 2015

5	אשכול: (מ-1 עד 10, 1 הפריפריאלי ביותר)
0.087	ערך מדד:
134	דירוג: (מ-1 עד 255, 1 הפריפריאלי ביותר)
דירוג לפי מרכיבי המדד:	
140	מדד נגישות פוטנציאלית: (מ-1 עד 255, 1 הנגישות הנמוכה ביותר)
135	קרבה לגבול מחוז תל אביב: (מ-1 עד 255, 1 המרוחק ביותר)

מדד חברתי-כלכלי 2017

5	אשכול: (מ-1 עד 10, 1 הנמוך ביותר)
-0.020	ערך מדד:
123	דירוג: (מ-1 עד 255, 1 הנמוך ביותר)

מדד קומפקטיות 2018

5	אשכול: (מ-1 עד 10, 1 הקומפקטי ביותר)
114	דירוג: (מ-1 עד 197, 1 הקומפקטי ביותר)
0.016	ציון תקן:

סקר כוח אדם

..	סך הכל בני 15 ומעלה (אלפים)
..	התעודה הגבוהה ביותר (אחוזים)
..	ללא תעודה, תעודת סיום בי"ס יסודי או חטי"ב
..	תעודת סיום בי"ס תיכון
..	תעודת בגרות
..	תעודת סיום מוסד על תיכון
..	תעודה אקדמית
..	תכונות כוח עבודה
..	אחוז המשתתפים בכוח העבודה
..	שיעור תעסוקה
..	אחוז בלתי מועסקים
..	אחוז מועסקים מחוץ ליישוב המגורים
..	סך כל משקי הבית (אלפים)
..	ממוצע נפשות למשק בית
..	בעלות על דירה (אחוז מתוך משקי הבית)
..	בבעלות
..	בשכירות

שימושי קרקע 2013

אחוז	קמ"ר	
100.0	5.92	סך הכל שטח שיפוט
23.3	1.38	מגורים
1.9	0.11	חינוך והשכלה
0.7	0.04	בריאות ורווחה
0.5	0.03	שירותים ציבוריים
0.7	0.04	תרבות, פנאי, נופש וספורט
4.7	0.28	מסחר ומשרדים
3.0	0.18	תעשייה
4.1	0.24	תשתית ותחבורה
-	-	מבנים חקלאיים
0.3	0.02	גינון לנוי, פארק ציבורי
10.3	0.61	יער וחורש
7.6	0.45	מטעים
8.8	0.52	גידולי שדה
34.1	2.02	שטח פתוח אחר

מורשעים בדין (נתונים ארעיים) 2018

..	סך הכל
..	שיעור ל-1,000 בני 19 ומעלה
אחוז	סוגי עבירות
	כלפי הסדר הציבורי
	כלפי חיי אדם וגופו
	מוסר
	רכוש
	מרמה וכלכליות
	רישוי
	אחר

13,551	צפיפות אוכלוסייה לשטח בנוי למגורים (נפשות לקמ"ר)
18.7	אוכלוסייה בסוף 2013 - סך הכל (אלפים)

אוכלוסיית דזור משותף 2018

אחוז מאוכל' הרשות	סך הכל	
2	מוסדות דזור משותף	
112	דיירי דזור משותף	
-	בתי אבות ודזור מוגן	
-	מוסדות חינוך	
0.02	מוסדות דת	
0.49	מוסדות אשפוז כולל הוסטלים	
-	מוסדות אחרים	

2019

טירת כרמל

נתוני ביצוע תקציב הרשות (אלפי ש"ח, אלא אם כן צוין אחרת)

הוצאות		הכנסות	
288,666	סך הכל תשלומים (תקציב רגיל ובלתי רגיל)	290,891	סך הכל תקבולים (תקציב רגיל ובלתי רגיל)
242,842	<u>תקציב רגיל - סך הכל</u>	242,885	<u>תקציב רגיל - סך הכל</u>
10,507	הוצאות לנפש (ש"ח)	10,509	הכנסות לנפש (ש"ח)
	לפי פרקי תקציב		לפי פרקי תקציב
18,302	הנהלה וכלליות	116,442	מיסים ומענקים
47,359	שירותים מקומיים	17,968	שירותים מקומיים
143,902	שירותים ממלכתיים	92,848	שירותים ממלכתיים
80,073	מזה: חינוך	54,979	מזה: חינוך
53,845	רווחה	36,963	רווחה
8,323	תרבות	686	תרבות
1,800	מפעלים	5,398	מפעלים
1,758	מזה: מפעל המים	5,212	מזה: מפעל מים
31,479	תשלומים בלתי רגילים	10,229	תקבולים בלתי רגילים
	לפי סיווג כלכלי		לפי סיווג כלכלי
93,517	עלות עבודה - סך הכל	136,827	הכנסות עצמיות - סך הכל
31,289	מזה: חינוך	3,850	מזה: חינוך
18,200	רווחה	2,386	רווחה
		75,192	ארנונה - סך הכל גבייה
45,365	הוצאות לפעולות		* למגורים
1,331	פירעון מלוות	26,679	סך הכל גבייה
957	הוצאות מימון	27,762	סך הכל חיובים נטו
		96.1 %	יחס גבייה לכלל החיובים
		24,730	גבייה השנה (קרן + ריבית)
		33,892	חיוב בשנת החשבון
		73.0 %	יחס גבייה השנה לחיוב השנה
4,181	העברות והוצאות חד-פעמיות (כולל כיסוי גירעון מצטבר)	17,933	פטורים, שחרורים והנחות
		1,949	גביית פיגורים (קרן + ריבית)
97,491	כלליות, השתתפויות ותמיכות	48,513	* לא למגורים - סך הכל גבייה
		55,399	עצמיות אחרות
		106,058	הכנסות מהממשלה - סך הכל
		50,830	מזה: משרד החינוך
		33,965	משרד הרווחה
		8,765	מענק כללי
		10,549	מענקים מיוחדים ו/או מיועדים
		-	מענקים להקטנת גירעון מצטבר
		-	מלווה לאיזון
45,824	<u>תקציב בלתי רגיל - סך הכל</u>	48,006	<u>תקציב בלתי רגיל - סך הכל</u>
40,847	מזה: עבודות שבוצעו במשך השנה	-	מזה: השתתפות בעלי נכסים
-	העברת מלוות	43,172	השתתפות משרדי ממשלה
4,977	הוצאות אחרות	-	מלוות
		4,834	הכנסות אחרות
		43	עודף/גירעון בתקציב הרגיל השנה
		43	עודף/גירעון בתקציב הרגיל השנה ללא קבלת מלוות לאיזון
		-3,710	עודף/גירעון מצטבר בתקציב הרגיל לסוף שנה
		13,778	עומס מלוות לפירעון בסוף השנה (כולל הפרשי הצמדה)

2019

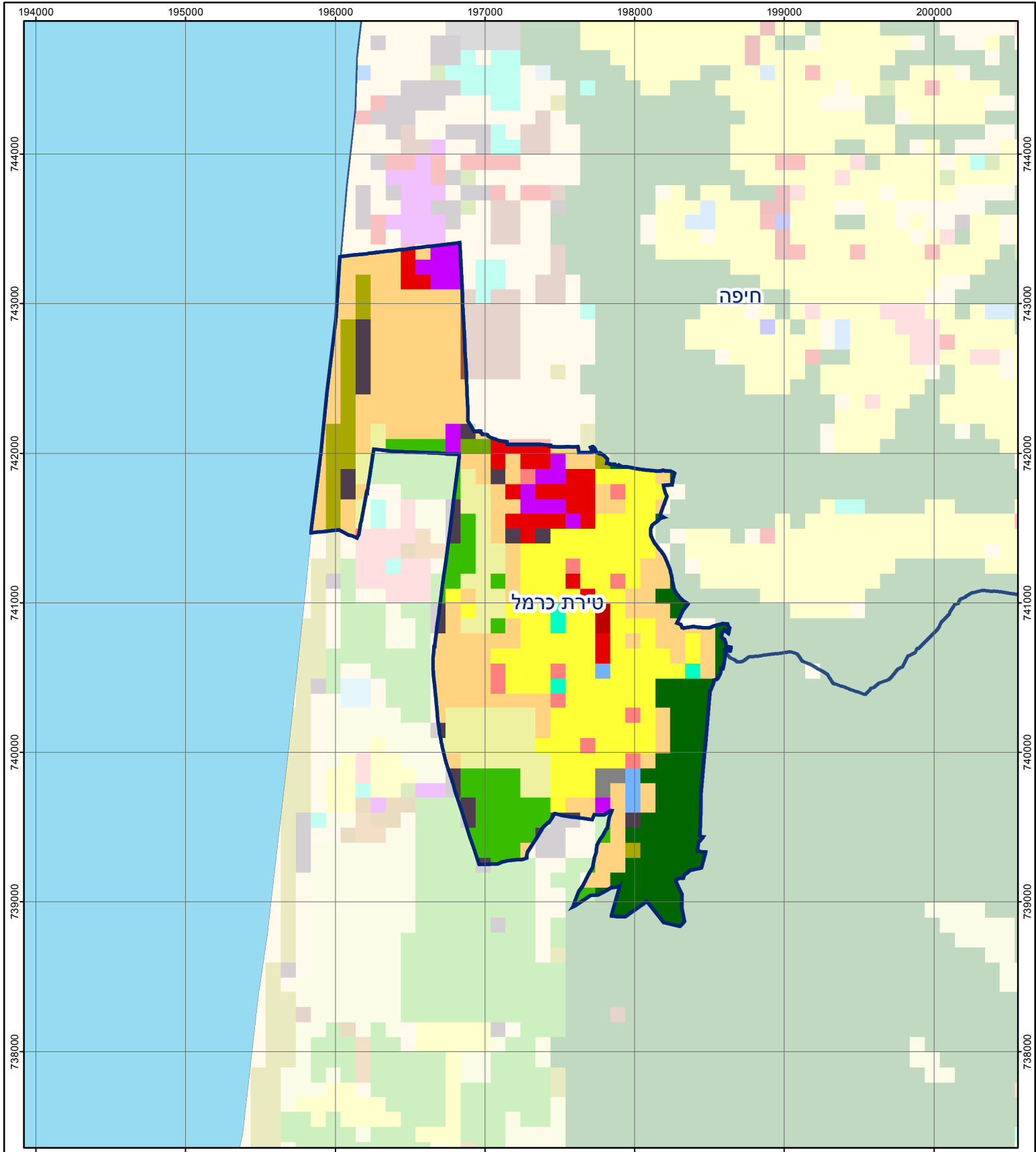
טירת כרמל

חיובי ארנונה* לפי סוג נכס (2018 ו-2019)

חיוב באלפי ש"ח		שטחים באלפי מ"ר		סוג הנכס
2019	2018	2019	2018	
77,496	76,000	1,524	2,066	סך הכל
30,762	27,992	851	777	מגורים
20,556	21,488	170	180	משרדים, שירותים ומסחר
9,525	9,541	94	95	תעשייה
-	-	-	-	מלאכה
1,724	1,719	1	1	בנקים וחברות ביטוח
-	-	-	-	בתי מלון
3,297	2,755	85	72	חניונים
6,771	8,431	212	269	קרקע תפוסה
-	-	-	-	קרקע תפוסה המשמשת לעריכת אירועים
-	-	-	-	קרקע תפוסה במפעל עתיר שטח
10	105	56	621	אדמה חקלאית
-	-	-	-	מבנה חקלאי
-	-	-	-	אדמת בניין
-	-	-	-	מגורים שאינם בשימוש
-	-	-	-	מערכת סולרית הממוקמת על גג נכס
-	-	-	-	מערכת סולרית שאינה ממוקמת על גג נכס
-	-	-	-	קרקע תפוסה למערכת סולרית
4,851	3,969	54	52	יתר סוגי הנכסים

* חיובי ארנונה מתייחסים לנתוני חיוב ראשוני, שאינו כולל את השינויים בסכומי המס בשל הצמדה ואת הגידול הטבעי שחל במהלך השנה כתוצאה מתוספת נכסים.

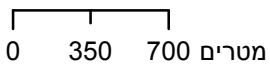
מקור הנתונים: דוח כספי שנתי מבוקר ברשויות מקומיות, נספח א.



טירת כרמל

סוג רשות: עירייה

2100 מטרים: סמל יישוב:



מפת התמצאות



שימושי קרקע:

- | | | | |
|------------------------|---------------------------|--------------------|---------------------|
| כרייה וחציבה | מסחר ומגורים במרכז עירוני | חינוך והשכלה | בריאות ורווחה |
| גופי מים | תחבורה | שירותי דת | שירותי מנהל ציבורי |
| גינות לנוי פארק ציבורי | מסחר ומשרדים | חירום והצלה | בתי עלמין |
| יער וחורש | תעשייה | שירותי מנהל ציבורי | תרבות פנאי וספורט |
| מטעים | מכלולי תשתית | שירותי מנהל ציבורי | מלונאות ואירוח כפרי |
| גידולי שדה | שירות לציבור ללא אפיון | מגורים | |
| שיחים בתה ועשבוני | מגורים | מבנים חקלאיים | |
| קרקע וסלע | מבנים חקלאיים | | |