

2019

טמרה

כללי

מספרים מוחלטים	מספרים אחוזים	קבוצת אוכלוסייה ודת
34,392	100.0	סך הכל
		ערבים
	99.9	מוסלמים

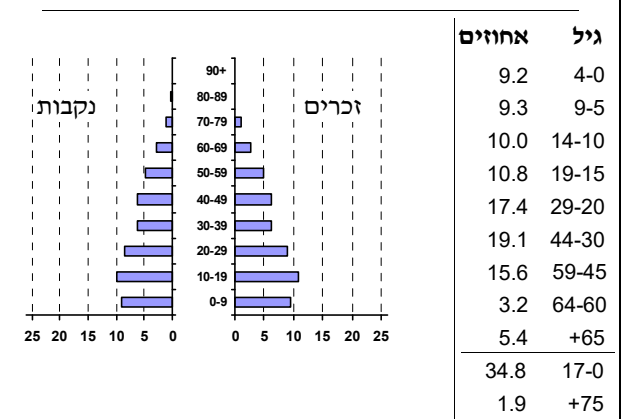
סמל: 8900 **מחוז:** הצפון
מעמד מוניציפלי: עירייה
שנת קבלת מעמד מוניציפלי: 1996
מספר חברי מועצה: 15
סמל ושם ועדת תכנון ובנייה: 263 שפלת הגליל
מרחק מגבול מחוז תל אביב (2015) (ק"מ): 96.3
מרחב ימי, רשויות הגובלות בחוף הים: 0

דמוגרפיה

1.6	אחוז גידול האוכלוסייה (לעומת שנה קודמת)
604	לידות חי
91	פטירות
513	ריבוי טבעי - סך הכל
15.0	שיעור ל-1,000 תושבים
2.8	פטירות תינוקות (ממוצע 2015-2019)
(4.5)	שיעור ל-1,000 לידות חי 2015-2019
29	הגירה בתוך הרשות
..	מאזן הגירה פנימית
12	מאזן הגירה - סך הכל

אוכלוסייה בסוף 2019 - סך הכל (אלפים) 34.4
זכרים 17.4
נקבות 17.0
יחס תלות (ל-1,000 תושבים בלתי תלויים) 807

התפלגות אוכלוסייה, לפי גיל ומין (אחוזים)



הגירה פנימית, לפי מין וגיל

גיל				מין		סך הכל	
+65	64-30	29-15	עד 14	נקבות	זכרים		
-	41	68	26	95	40	135	נכנסים
-	45	57	35	82	55	137	יוצאים

שכר ורווחה

מקבלי קצבאות בגין ילדים (סוף שנה)				מספר ילדים במשפחה		סך הכל		מקבלי:	
+5	4-3	2-1							
133	1,727	3,313	5,173	משפחות	230	דמי אבטלה - סך הכל (ממוצע חודשי)	134	מזה: גברים	38
696	5,645	5,044	11,385	ילדים	..	הכשרה מקצועית	106	גיל ממוצע (לא כולל חיילים)	38.6
נתוני 2018				שכר חודשי ממוצע של שכיר במשך השנה					
% שינוי ריאלי לעומת שנה קודמת		ש"ח							
2.6	6,090	סך הכל	1,890	גמלת הבטחת הכנסה (נפשות, במשך השנה)					
3.6	7,242	גברים	461	גמלאות (סוף שנה): סיעוד					
1.9	4,698	נשים	1,239	נכות כללית					
14,052	54.5	מספר השכירים	150	ניידות					
54.5	אחוז השכירים המשתכרים עד שכר מינימום	0.3807	113	נכות מעבודה ותלויים					
0.3807	מדד אי-השוויון - שכירים (מדד גיני, 0 שוויון מלא)	1,101	מבוטחים בקופות חולים						
1,101	מספר העצמאים	9,181	88.3	באחוזים: כללית					
9,181	הכנסה חודשית ממוצעת של עצמאי במשך השנה (ש"ח)	-1.4	1.2	מכבי					
-1.4	אחוז שינוי ריאלי לעומת שנה קודמת	37.0	1.9	מאוחדת					
37.0	אחוז העצמאים המשתכרים עד מחצית השכר הממוצע		8.6	לאומית					

2019

טמרה

מים

תקבולים (אלפי מ"ק) פחת (אלפי מ"ק) אחוז הפחת מסך כל תקבולי המים צריכה, לפי ייעוד		
2,825		
854		
30.2		
אחוז מסך הכל	אלפי מ"ק	
100.0	1,972	סך הכל
96.7	1,907	ביתית (וכל צריכה אחרת)
3.3	65	חקלאית
צריכה ביתית (וכל צריכה אחרת), לפי ייעוד		
מ"ק לנפש	אחוז	אלפי מ"ק
55.5	100.0	1,907
46.9	84.5	1,612
3.7	6.6	126
0.2	0.4	7
3.3	5.9	112
1.1	1.9	37

תחבורה

14,117	כלי רכב מנועיים - סך הכל
11,613	מזה: כלי רכב פרטיים
8.7	גיל ממוצע של כלי רכב פרטי (שנים)
17	תאונות דרכים עם נפגעים (ת"ד) - סך הכל
2	קטלניות
3	קשות
12	קלות
0.5	שיעור ל-1,000 תושבים
1.2	שיעור ל-1,000 כלי רכב
2	הרוגים

פסולת

	פסולת מוצקה ביתית, מסחרית וגזם
1.6	(ק"ג לנפש ליום)
3.9	אחוז מחזור

בנייה ודיוור

גמר בנייה	התחלת בנייה	
26.4	18.5	שטח - סך הכל (אלפי מ"ר)
21.7	15.4	מזה: למגורים (אלפי מ"ר)
102	75	מספר דירות
7,808		מספר דירות למגורים לפי מרשם מבנים ודירות

שטח וצפיפות

29.77	שטח (קמ"ר)
1,155.3	צפיפות לקמ"ר

חינוך

ילדים בגנים של משרד החינוך תשע"ט 2018/19				
סך הכל	גיל 3	גיל 4	גיל 5	גיל 6
1,830	614	599	593	24
תשע"ט 2018/19	בתי ספר	כיתות	תלמידים	ממוצע תלמידים לכיתה
סך הכל	21	356	8,413	
יסודי	12	178	4,116	26
על-יסודי	14	178	4,297	
חטיבת ביניים	5	78	2,013	
תיכון	9	100	2,284	
זכאים לתעודת בגרות מבין תלמידי כיתות יב (אחוזים):				
סך הכל	60.2			
עמדו בדרישות הסף של האוניברסיטאות	45.6			

השכלה גבוהה

אחוז	2020
12.2	בעלי תארים מישראל מכלל בני 35-55
31.3	מסיימי יב שהחלו לימודים גבוהים בתוך 8 שנים מסיום התיכון
15.6	סטודנטים מכלל בני 20-25
2.9	סטודנטים מכלל האוכלוסייה

בריאות

5.20	2019-2015	שיעור פטירות מתוקנן ל-1,000 תושבים
..	2019-2015	תוחלת חיים - סך הכל
2.31		שיעור פרייון כולל ל-1,000 תושבים
1,807.3	2016-2014	מספר מקרי סוכרת ממוצע לשנה
87.4	2016-2014	שיעור מקרי סוכרת מתוקנן ל-1,000 תושבים
		בעלי עודף משקל/השמנת יתר (אחוזים)
29.0	2018/19	כיתה א
46.0	2018/19	כיתה ז
29.6	2018-2014	מספר מקרי סרטן ממוצע לשנה, גברים
301.67	2018-2014	שיעור מקרי סרטן מכל הסוגים מתוקנן ל-100,000 תושבים, גברים
28.2	2018-2014	מספר מקרי סרטן ממוצע לשנה, נשים
226.72	2018-2014	שיעור מקרי סרטן מכל הסוגים מתוקנן ל-100,000 תושבים, נשים

תשתיות ושירותים עירוניים

גמר	התחלה	
-	-	סלילת כבישים חדשים, הרחבה ושיקום של כבישים
-	-	אורך (ק"מ)
-	-	שטח (אלפי מ"ר)
-	-	הנחת צינורות: מים (ק"מ)
-	-	ביוב (ק"מ)
0.0	0.0	תיעול (ק"מ)

טמרה

2019

מדד חברתי- כלכלי 2017

אשכול: (מ-1 עד 10, 1 הנמוך ביותר)	3
ערך מדד:	-0.922
דירוג: (מ-1 עד 255, 1 הנמוך ביותר)	49

מדד קומפקטיות 2018

אשכול: (מ-1 עד 10, 1 הקומפקטי ביותר)	6
דירוג: (מ-1 עד 197, 1 הקומפקטי ביותר)	126
ציון תקן:	0.250

מדד פריפריאליות 2015

אשכול: (מ-1 עד 10, 1 הפריפריאלי ביותר)	4
ערך מדד:	-0.067
דירוג: (מ-1 עד 255, 1 הפריפריאלי ביותר)	118
דירוג לפי מרכיבי המדד:	
מדד נגישות פוטנציאלית:	142
(מ-1 עד 255, 1 הנגישות הנמוכה ביותר)	
קרבה לגבול מחוז תל אביב:	80
(מ-1 עד 255, 1 המרוחק ביותר)	

שימושי קרקע 2013

קמ"ר	אחוז	
29.32	100.0	סך הכל שטח שיפוט
3.29	11.2	מגורים
0.11	0.4	חינוך והשכלה
0.02	0.1	בריאות ורווחה
0.10	0.3	שירותים ציבוריים
0.05	0.2	תרבות, פנאי, נופש וספורט
0.37	1.3	מסחר ומשרדים
0.05	0.2	תעשייה
0.27	0.9	תשתית ותחבורה
0.77	2.6	מבנים חקלאיים
-	-	גינון לנוי, פארק ציבורי
5.51	18.8	יער וחורש
4.21	14.4	מטעים
8.90	30.4	גידולי שדה
5.67	19.2	שטח פתוח אחר

סקר כוח אדם

סך הכל בני 15 ומעלה (אלפים)	..
התעודה הגבוהה ביותר (אחוזים)	..
ללא תעודה, תעודת סיום בי"ס יסודי או חטי"ב	..
תעודת סיום בי"ס תיכון	..
תעודת בגרות	..
תעודת סיום מוסד על תיכון	..
תעודה אקדמית	..
תכונות כוח עבודה	..
אחוז המשתתפים בכוח העבודה	..
שיעור תעסוקה	..
אחוז בלתי מועסקים	..
אחוז מועסקים מחוץ ליישוב המגורים	..
סך כל משקי הבית (אלפים)	..
ממוצע נפשות למשק בית	..
בעלות על דירה (אחוז מתוך משקי הבית)	..
בבעלות	..
בשכירות	..

צפיפות אוכלוסייה לשטח בנוי למגורים (נפשות לקמ"ר)	9,453
אוכלוסייה בסוף 2013 - סך הכל (אלפים)	31.1

מורשעים בדין (נתונים ארעיים) 2018

סך הכל	..
שיעור ל-1,000 בני 19 ומעלה	..
סוגי עבירות	אחוז
כלפי הסדר הציבורי	
כלפי חיי אדם וגופו	
מוסר	
רכוש	
מרמה וכלכליות	
רישוי	
אחר	

אוכלוסיית דזור משותף 2018

אחוז מאוכל' הרשות	סך הכל	
7	377	מוסדות דזור משותף
-	-	דיירי דזור משותף
-	-	בתי אבות ודזור מוגן
-	-	מוסדות חינוך
-	-	מוסדות דת
0.67		מוסדות אשפוז כולל הוסטלים
0.45		מוסדות אחרים

2019

טמרה

נתוני ביצוע תקציב הרשות (אלפי ש"ח, אלא אם כן צוין אחרת)

הוצאות		הכנסות	
262,464	סך הכל תשלומים (תקציב רגיל ובלתי רגיל)	264,067	סך הכל תקבולים (תקציב רגיל ובלתי רגיל)
240,461	<u>תקציב רגיל - סך הכל</u>	234,983	<u>תקציב רגיל - סך הכל</u>
6,992	הוצאות לנפש (ש"ח)	6,832	הכנסות לנפש (ש"ח)
	לפי פרקי תקציב		לפי פרקי תקציב
19,171	הנהלה וכלליות	87,508	מיסים ומענקים
25,209	שירותים מקומיים	8,432	שירותים מקומיים
166,870	שירותים ממלכתיים	136,618	שירותים ממלכתיים
120,170	מזה: חינוך	109,549	מזה: חינוך
35,927	רווחה	24,261	רווחה
8,997	תרבות	1,837	תרבות
33	מפעלים	95	מפעלים
33	מזה: מפעל המים	46	מזה: מפעל מים
29,178	תשלומים בלתי רגילים	2,330	תקבולים בלתי רגילים
	לפי סיווג כלכלי		לפי סיווג כלכלי
134,169	עלות עבודה - סך הכל	66,394	הכנסות עצמיות - סך הכל
92,730	מזה: חינוך	4,287	מזה: חינוך
13,893	רווחה	895	רווחה
		38,439	ארנונה - סך הכל גבייה
44,817	הוצאות לפעולות		* למגורים
		25,168	סך הכל גבייה
4,478	פירעון מלוות	74,775	סך הכל חיובים נטו
		33.7 %	יחס גבייה לכלל החיובים
1,201	הוצאות מימון	18,747	גבייה השנה (קרן + ריבית)
		41,569	חיוב בשנת החשבון
	העברות והוצאות חד-פעמיות	45.1 %	יחס גבייה השנה לחיוב השנה
507	(כולל כיסוי גירעון מצטבר)	15,813	פטורים, שחרורים והנחות
		6,421	גביית פיגורים (קרן + ריבית)
55,289	כלליות, השתתפויות ותמיכות	13,271	* לא למגורים - סך הכל גבייה
		22,773	עצמיות אחרות
		168,589	הכנסות מהממשלה - סך הכל
		105,262	מזה: משרד החינוך
		23,366	משרד הרווחה
		29,914	מענק כללי
		1,974	מענקים מיוחדים ו/או מיועדים
		-	מענקים להקטנת גירעון מצטבר
		-	מלווה לאיזון
22,003	<u>תקציב בלתי רגיל - סך הכל</u>	29,084	<u>תקציב בלתי רגיל - סך הכל</u>
19,499	מזה: עבודות שבוצעו במשך השנה	-	מזה: השתתפות בעלי נכסים
-	העברת מלוות	26,226	השתתפות משרדי ממשלה
2,504	הוצאות אחרות	-	מלוות
		2,858	הכנסות אחרות
			עודף/גירעון בתקציב הרגיל השנה
	-5,478		עודף/גירעון בתקציב הרגיל השנה ללא קבלת מלוות לאיזון
	-5,478		עודף/גירעון מצטבר בתקציב הרגיל לסוף שנה
	-14,892		עומס מלוות לפירעון בסוף השנה (כולל הפרשי הצמדה)
	22,323		

2019

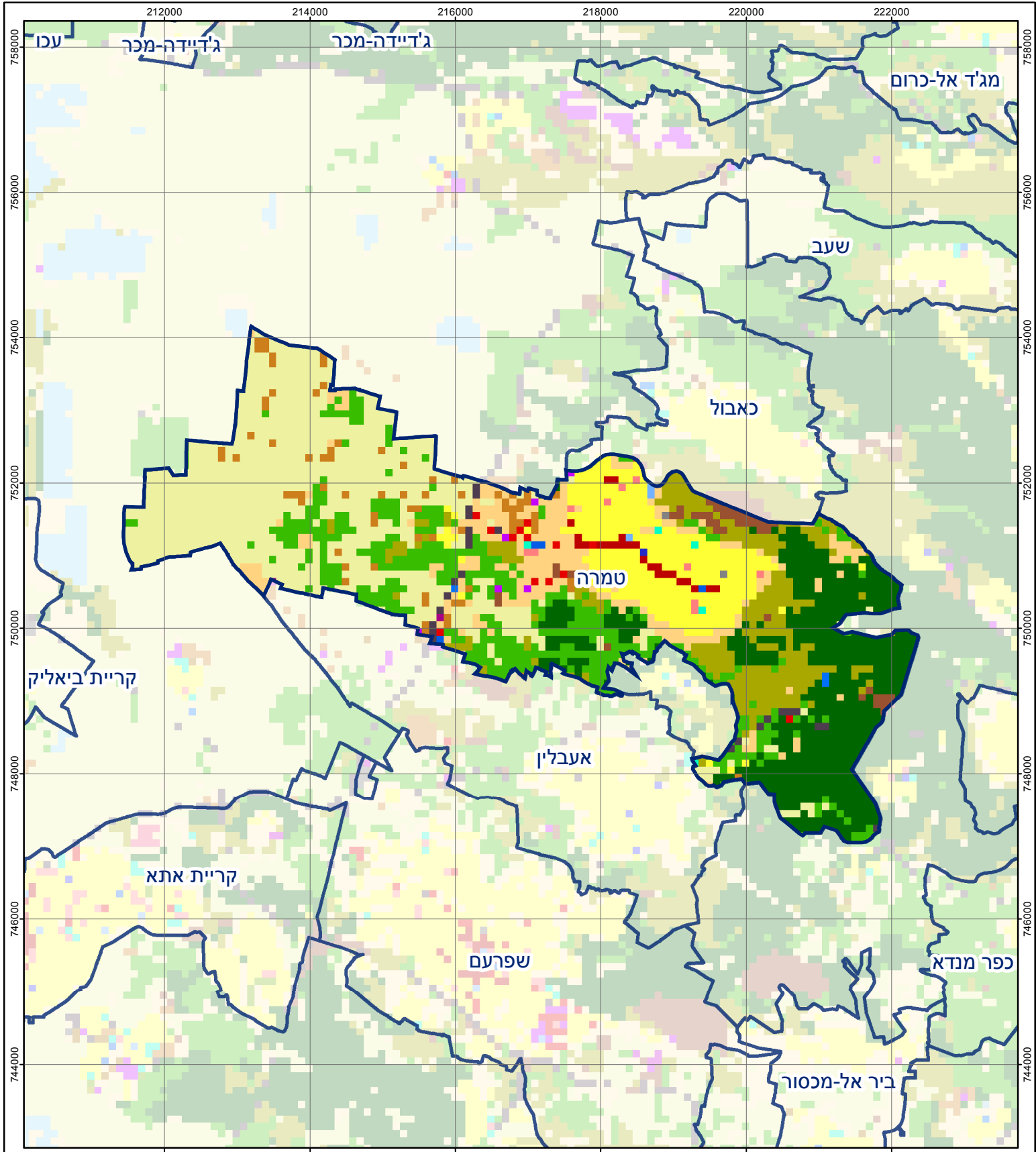
טמרה

חיובי ארנונה* לפי סוג נכס (2018 ו-2019)

חיוב באלפי ש"ח		שטחים באלפי מ"ר		סוג הנכס
2019	2018	2019	2018	
55,162	53,673	9,653	9,555	סך הכל
39,422	39,357	1,121	1,120	מגורים
8,356	8,196	117	114	משרדים, שירותים ומסחר
1,361	1,440	21	22	תעשייה
-	-	-	-	מלאכה
766	766	1	1	בנקים וחברות ביטוח
-	-	-	-	בתי מלון
-	-	-	-	חניונים
2,278	898	409	163	קרקע תפוסה
-	-	-	-	קרקע תפוסה המשמשת לעריכת אירועים
-	-	-	-	קרקע תפוסה במפעל עתיר שטח
181	184	7,931	8,077	אדמה חקלאית
-	-	-	-	מבנה חקלאי
-	-	-	-	אדמת בניין
-	-	-	-	מגורים שאינם בשימוש
-	-	-	-	מערכת סולרית הממוקמת על גג נכס
-	-	-	-	מערכת סולרית שאינה ממוקמת על גג נכס
-	-	-	-	קרקע תפוסה למערכת סולרית
2,800	2,832	54	58	יתר סוגי הנכסים

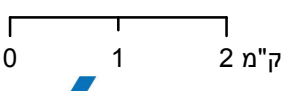
* חיובי ארנונה מתייחסים לנתוני חיוב ראשוני, שאינו כולל את השינויים בסכומי המס בשל הצמדה ואת הגידול הטבעי שחל במהלך השנה כתוצאה מתוספת נכסים.

מקור הנתונים: דוח כספי שנתי מבוקר ברשויות מקומיות, נספח א.



טמרה

סוג רשות: עירייה
 סמל יישוב: 8900



מפת התמצאות



שימושי קרקע:	
כרייה וחציבה	מסחר ומגורים במרכז עירוני
גופי מים	תחבורה
גינות לנוי פארק ציבורי	מסחר ומשרדים
יער וחורש	תעשייה
מטעים	מכלולי תשתית
גידולי שדה	שירות לציבור ללא אפיון
שיחים בתה ועשבוני	מגורים
קרקע וסלע	מבנים חקלאיים
חינוך והשכלה	בריאות ורווחה
שירותי דת	חירום והצלה
שירותי מנהל ציבורי	בתי עלמין
תרבות פנאי וספורט	מלונאות ואירוח כפרי