

2019

יבנה

כללי

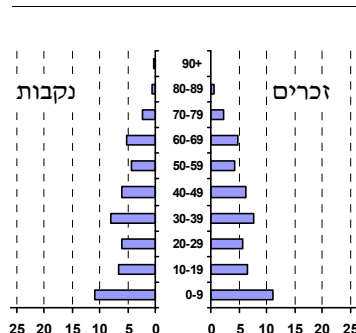
מספרים מוחלטים	קבוצת אוכלוסייה ודת	אחוזים
47,585	סך הכל	100.0
	יהודים ואחרים	99.9
	יהודים	97.2
אחוז גידול האוכלוסייה (לעומת שנה קודמת)		
1.9	לידות חי	946
	פטירות	192
754	ריבוי טבעי - סך הכל	16.0
שיעור ל-1,000 תושבים		
2.2	פטירות תינוקות (ממוצע 2019-2015)	(2.2)
שיעור ל-1,000 לידות חי 2019-2015		
2,209	הגירה בתוך הרשות	
51	מאזן הגירה פנימית	
91	מאזן הגירה - סך הכל	
51	עולים בהשתקעות ראשונה	
גיל (אחוזים):		
41.2	17-0	
29.4	44-18	
19.6	64-45	
9.8	+65	
9.8	אחוז עולי 1990+ מסך האוכלוסייה	

סמל: 2660 מחוז: המרכז
 מעמד מוניציפלי: עירייה
 שנת קבלת מעמד מוניציפלי: 1986
 מספר חברי מועצה: 15
 סמל ושם ועדת תכנון ובנייה: 404 יבנה
 מרחק מגבול מחוז תל אביב (2015) (ק"מ): 14.7
 מרחב ימי, רשויות הגובלות בחוף הים: 0

דמוגרפיה

אוכלוסייה בסוף 2019 (אלפים) 47.6
 זכרים 23.7
 נקבות 23.9
 יחס תלות (ל-1,000 תושבים בלתי תלויים) 876

התפלגות אוכלוסייה, לפי גיל ומין (אחוזים)



הגירה פנימית, לפי מין וגיל

גיל				מין		סך הכל	
+65	64-30	29-15	עד 14	נקבות	זכרים		
94	697	291	521	812	791	1,603	נכנסים
64	641	362	485	771	781	1,552	יוצאים

שכר ורווחה

מקבלי קצבאות בגין ילדים (סוף שנה)				מספר ילדים במשפחה		סך הכל		מקבלי		
2-1	4-3	5								
3,625	1,675	172	5,472	מספר ילדים במשפחה	מספר ילדים	11,860	385	דמי אבטלה - סך הכל (ממוצע חודשי)	מזה: גברים	
5,502	5,423	935	11,860	משפחות	ילדים	5,472	164	הכשרה מקצועית	הכשרה מקצועית	
5,502	5,423	935	11,860	ילדים	ילדים	11,860	38	גיל ממוצע (לא כולל חיילים)	גיל ממוצע (לא כולל חיילים)	
נתוני 2018				שכר חודשי ממוצע של שכיר במשך השנה				150	דמי אבטלה ממוצעים ליום (ש"ח)	דמי אבטלה ממוצעים ליום (ש"ח)
% שינוי ריאלי לעומת שנה קודמת		ש"ח					5,293	קצבאות זקנה ושאימים (סוף שנה)	קצבאות זקנה ושאימים (סוף שנה)	
3.1	10,515	סך הכל					14.9	מזה: אחוז מקבלי השלמת הכנסה	מזה: אחוז מקבלי השלמת הכנסה	
3.7	13,123	גברים					630	גמלת הבטחה הכנסה (נפשות, במשך השנה)	גמלת הבטחה הכנסה (נפשות, במשך השנה)	
2.8	8,034	נשים					1,098	גמלאות (סוף שנה): סיעוד	גמלאות (סוף שנה): סיעוד	
מספר השכירים				אחוז השכירים המשתכרים עד שכר מינימום		32.4		1,264	נכות כללית	נכות כללית
מדד אי-השוויון - שכירים (מדד גייני, 0 שוויון מלא)				מדד אי-השוויון - שכירים (מדד גייני, 0 שוויון מלא)		0.4301		199	ניידות	ניידות
מספר העצמאים				מספר העצמאים		2,004		214	נכות מעבודה ותלויים	נכות מעבודה ותלויים
הכנסה חודשית ממוצעת של עצמאי במשך השנה (ש"ח)				הכנסה חודשית ממוצעת של עצמאי במשך השנה (ש"ח)		10,951		מבוטחים בקופות חולים		
אחוז שינוי ריאלי לעומת שנה קודמת				אחוז שינוי ריאלי לעומת שנה קודמת		1.1		48.9	באחוזים: כללית	באחוזים: כללית
אחוז העצמאים המשתכרים עד מחצית השכר הממוצע				אחוז העצמאים המשתכרים עד מחצית השכר הממוצע		38.0		39.7	מכבי	מכבי
								6.8	מאוחדת	מאוחדת
								4.5	לאומית	לאומית

2019

יבנה

מים

תקבולים (אלפי מ"ק)			4,097
פחת (אלפי מ"ק)			398
אחוז הפחת מסך כל תקבולי המים צריכה, לפי ייעוד			9.7
אחוז מסך הכל	אלפי מ"ק		
100.0	3,699	סך הכל	
100.0	3,699	ביתית (וכל צריכה אחרת)	
-	-	חקלאית	
צריכה ביתית (וכל צריכה אחרת), לפי ייעוד			
מ"ק לנפש	אחוז	אלפי מ"ק	
77.7	100.0	3,699	סך הכל
54.9	70.7	2,615	מזה: למגורים
1.8	2.3	87	למוסדות הרשות
7.7	9.9	365	לגינן ציבורי
6.7	8.7	321	למסחר ומלאכה
2.2	2.9	106	לבנייה

תחבורה

כלי רכב מנועיים - סך הכל	19,650
מזה: כלי רכב פרטיים	17,064
גיל ממוצע של כלי רכב פרטי (שנים)	7.0
תאונות דרכים עם נפגעים (ת"ד) - סך הכל	32
קטלניות	-
קשות	3
קלות	29
שיעור ל-1,000 תושבים	0.7
שיעור ל-1,000 כלי רכב	1.6
הרוגים	-

פסולת

פסולת מוצקה ביתית, מסחרית וגזם (ק"ג לנפש ליום)	2.0
אחוז מחזור	7.1

בנייה ודיוור

גמר בנייה	התחלת בנייה	
22.8	268.9	שטח - סך הכל (אלפי מ"ר)
11.8	262.0	מזה: למגורים (אלפי מ"ר)
50	1,167	מספר דירות
14,181		מספר דירות למגורים לפי מרשם מבנים ודירות

שטח וצפיפות

שטח (קמ"ר)	16.37
צפיפות לקמ"ר	2,907.5

חינוך

ילדים בגנים של משרד החינוך תשע"ט 2018/19				
סך הכל	גיל 3	גיל 4	גיל 5	גיל 6
3,443	1,145	1,077	1,077	144
תשע"ט 2018/19	בתי ספר	כיתות	תלמידים	ממוצע תלמידים לכיתה
סך הכל	23	329	8,497	
יסודי	16	217	5,465	27
על-יסודי	11	112	3,032	
חטיבת ביניים	4	55	1,576	
תיכון	7	57	1,456	
זכאים לתעודת בגרות מבין תלמידי כיתות יב (אחוזים):				
סך הכל	79.8			
עמדו בדרישות הסף של האוניברסיטאות	70.4			

השכלה גבוהה

אחוז	2020
29.7	בעלי תארים מישראל מכלל בני 35-55
40.3	מסיימי יב שהחלו לימודים גבוהים בתוך 8 שנים מסיום התיכון
13.6	סטודנטים מכלל בני 20-25
2.5	סטודנטים מכלל האוכלוסייה

בריאות

4.97	2019-2015	שיעור פטירות מתוקנן ל-1,000 תושבים
..	2019-2015	תוחלת חיים - סך הכל
2.75		שיעור פרייון כולל ל-1,000 תושבים
2,476.3	2016-2014	מספר מקרי סוכרת ממוצע לשנה
59.6	2016-2014	שיעור מקרי סוכרת מתוקנן ל-1,000 תושבים
		בעלי עודף משקל/השמנת יתר (אחוזים)
21.0	2018/19	כיתה א
31.0	2018/19	כיתה ז
62.0	2018-2014	מספר מקרי סרטן ממוצע לשנה, גברים
300.83	2018-2014	שיעור מקרי סרטן מכל הסוגים מתוקנן ל-100,000 תושבים, גברים
67.6	2018-2014	מספר מקרי סרטן ממוצע לשנה, נשים
304.56	2018-2014	שיעור מקרי סרטן מכל הסוגים מתוקנן ל-100,000 תושבים, נשים

תשתיות ושירותים עירוניים

גמר	התחלה	
1.2	1.2	סלילת כבישים חדשים, הרחבה ושיקום של כבישים אורך (ק"מ)
9.8	9.8	שטח (אלפי מ"ר)
-	-	הנחת צינורות: מים (ק"מ)
-	-	ביוב (ק"מ)
-	-	תיעול (ק"מ)

יבנה

2019

מדד חברתי- כלכלי 2017

אשכול: (מ-1 עד 10, 1 הנמוך ביותר)	7
ערך מדד:	0.524
דירוג: (מ-1 עד 255, 1 הנמוך ביותר)	168

מדד קומפקטיות 2018

אשכול: (מ-1 עד 10, 1 הקומפקטי ביותר)	4
דירוג: (מ-1 עד 197, 1 הקומפקטי ביותר)	86
ציון תקן:	-0.334

מדד פריפריאליות 2015

אשכול: (מ-1 עד 10, 1 הפריפריאלי ביותר)	7
ערך מדד:	1.258
דירוג: (מ-1 עד 255, 1 הפריפריאלי ביותר)	214
דירוג לפי מרכיבי המדד:	
מדד נגישות פוטנציאלית:	213
(מ-1 עד 255, 1 הנגישות הנמוכה ביותר)	
קרבה לגבול מחוז תל אביב:	215
(מ-1 עד 255, 1 המרוחק ביותר)	

שימושי קרקע 2013

קמ"ר	אחוז	סך הכל שטח שיפוט
16.31	100.0	סך הכל שטח שיפוט
2.90	17.8	מגורים
0.24	1.5	חינוך והשכלה
0.01	0.1	בריאות ורווחה
0.02	0.1	שירותים ציבוריים
0.31	1.9	תרבות, פנאי, נופש וספורט
0.32	2.0	מסחר ומשרדים
0.69	4.2	תעשייה
0.44	2.7	תשתית ותחבורה
-	-	מבנים חקלאיים
0.15	0.9	גינון לנוי, פארק ציבורי
-	-	יער וחורש
1.84	11.3	מטעים
2.56	15.7	גידולי שדה
6.83	41.8	שטח פתוח אחר

סקר כוח אדם

סך הכל בני 15 ומעלה (אלפים)	התעודה הגבוהה ביותר (אחוזים)
..	ללא תעודה, תעודת סיום בי"ס יסודי או חטי"ב
..	תעודת סיום בי"ס תיכון
..	תעודת בגרות
..	תעודת סיום מוסד על תיכון
..	תעודה אקדמית
תכונות כוח עבודה	
..	אחוז המשתתפים בכוח העבודה
..	שיעור תעסוקה
..	אחוז בלתי מועסקים
..	אחוז מועסקים מחוץ ליישוב המגורים
..	סך כל משקי הבית (אלפים)
..	ממוצע נפשות למשק בית
..	בעלות על דירה (אחוז מתוך משקי הבית)
..	בבעלות
..	בשכירות

צפיפות אוכלוסייה לשטח בנוי למגורים (נפשות לקמ"ר)	12,586
אוכלוסייה בסוף 2013 - סך הכל (אלפים)	36.5

מורשעים בדין (נתונים ארעיים) 2018

סך הכל	שיעור ל-1,000 בני 19 ומעלה	סוגי עבירות
..	..	כלפי הסדר הציבורי
..	..	כלפי חיי אדם וגופו
..	..	מוסר
..	..	רכוש
..	..	מרמה וכלכליות
..	..	רישוי
..	..	אחר

אחוז מאוכל' הרשות	סך הכל	מוסדות דיוור משותף	דיירי דיוור משותף
2	126	בתי אבות ודיוור מוגן	0.27
-	-	מוסדות חינוך	-
-	-	מוסדות דת	-
-	-	מוסדות אשפוז כולל הוסטלים	-
-	-	מוסדות אחרים	-

2019

יבנה

נתוני ביצוע תקציב הרשות (אלפי ש"ח, אלא אם כן צוין אחרת)

הוצאות		הכנסות	
552,843	סך הכל תשלומים (תקציב רגיל ובלתי רגיל)	534,872	סך הכל תקבולים (תקציב רגיל ובלתי רגיל)
371,027	<u>תקציב רגיל - סך הכל</u>	371,370	<u>תקציב רגיל - סך הכל</u>
7,797	הוצאות לנפש (ש"ח)	7,804	הכנסות לנפש (ש"ח)
	לפי פרקי תקציב		לפי פרקי תקציב
28,193	הנהלה וכלליות	207,175	מיסים ומענקים
88,274	שירותים מקומיים	19,944	שירותים מקומיים
210,914	שירותים ממלכתיים	137,806	שירותים ממלכתיים
142,877	מזה: חינוך	105,097	מזה: חינוך
41,898	רווחה	29,474	רווחה
21,775	תרבות	3,095	תרבות
3,106	מפעלים	2,847	מפעלים
450	מזה: מפעל המים	133	מזה: מפעל מים
40,540	תשלומים בלתי רגילים	3,598	תקבולים בלתי רגילים
	לפי סיווג כלכלי		לפי סיווג כלכלי
162,607	עלות עבודה - סך הכל	230,082	הכנסות עצמיות - סך הכל
95,108	מזה: חינוך	1,751	מזה: חינוך
8,524	רווחה	1,421	רווחה
		178,985	ארנונה - סך הכל גבייה
113,162	הוצאות לפעולות		* למגורים
		72,780	סך הכל גבייה
4,113	פירעון מלוות	84,478	סך הכל חיובים נטו
		86.2 %	יחס גבייה לכלל החיובים
834	הוצאות מימון	70,951	גבייה השנה (קרן + ריבית)
		84,980	חיוב בשנת החשבון
		83.5 %	יחס גבייה השנה לחיוב השנה
1,244	העברות והוצאות חד-פעמיות (כולל כיסוי גירעון מצטבר)	14,144	פטורים, שחרורים והנחות
		1,829	גביית פיגורים (קרן + ריבית)
89,067	כלליות, השתתפויות ותמיכות	106,205	* לא למגורים - סך הכל גבייה
		47,925	עצמיות אחרות
		141,288	הכנסות מהממשלה - סך הכל
		101,227	מזה: משרד החינוך
		27,716	משרד הרווחה
		-	מענק כללי
		4,236	מענקים מיוחדים /או מיועדים
		-	מענקים להקטנת גירעון מצטבר
		-	מלווה לאיזון
181,816	<u>תקציב בלתי רגיל - סך הכל</u>	163,502	<u>תקציב בלתי רגיל - סך הכל</u>
149,014	מזה: עבודות שבוצעו במשך השנה	230	מזה: השתתפות בעלי נכסים
-	העברת מלוות	100,100	השתתפות משרדי ממשלה
32,802	הוצאות אחרות	-	מלוות
		63,172	הכנסות אחרות
			עודף/גירעון בתקציב הרגיל השנה
		343	עודף/גירעון בתקציב הרגיל השנה ללא קבלת מלוות לאיזון
		-19,351	עודף/גירעון מצטבר בתקציב הרגיל לסוף שנה
		12,807	עומס מלוות לפירעון בסוף השנה (כולל הפרשי הצמדה)

2019

יבנה

חיובי ארנונה* לפי סוג נכס (2018 ו-2019)

חיוב באלפי ש"ח		שטחים באלפי מ"ר		סוג הנכס
2019	2018	2019	2018	
195,132	189,633	3,839	3,784	סך הכל
83,803	82,152	1,754	1,726	מגורים
31,486	25,753	283	231	משרדים, שירותים ומסחר
48,767	50,697	507	529	תעשייה
-	-	-	-	מלאכה
4,136	4,123	3	3	בנקים וחברות ביטוח
-	-	-	-	בתי מלון
-	-	-	-	חניונים
26,781	26,292	1,245	1,241	קרקע תפוסה
-	-	-	-	קרקע תפוסה המשמשת לעריכת אירועים
-	-	-	-	קרקע תפוסה במפעל עתיר שטח
1	1	34	34	אדמה חקלאית
-	-	-	-	מבנה חקלאי
-	-	-	-	אדמת בניין
-	-	-	-	מגורים שאינם בשימוש
-	-	-	-	מערכת סולרית הממוקמת על גג נכס
-	-	-	-	מערכת סולרית שאינה ממוקמת על גג נכס
-	-	-	-	קרקע תפוסה למערכת סולרית
158	615	13	20	יתר סוגי הנכסים

* חיובי ארנונה מתייחסים לנתוני חיוב ראשוני, שאינו כולל את השינויים בסכומי המס בשל הצמדה ואת הגידול הטבעי שחל במהלך השנה כתוצאה מתוספת נכסים.

מקור הנתונים: דוח כספי שנתי מבוקר ברשויות מקומיות, נספח א.

172000

174000

176000

178000

646000

646000

644000

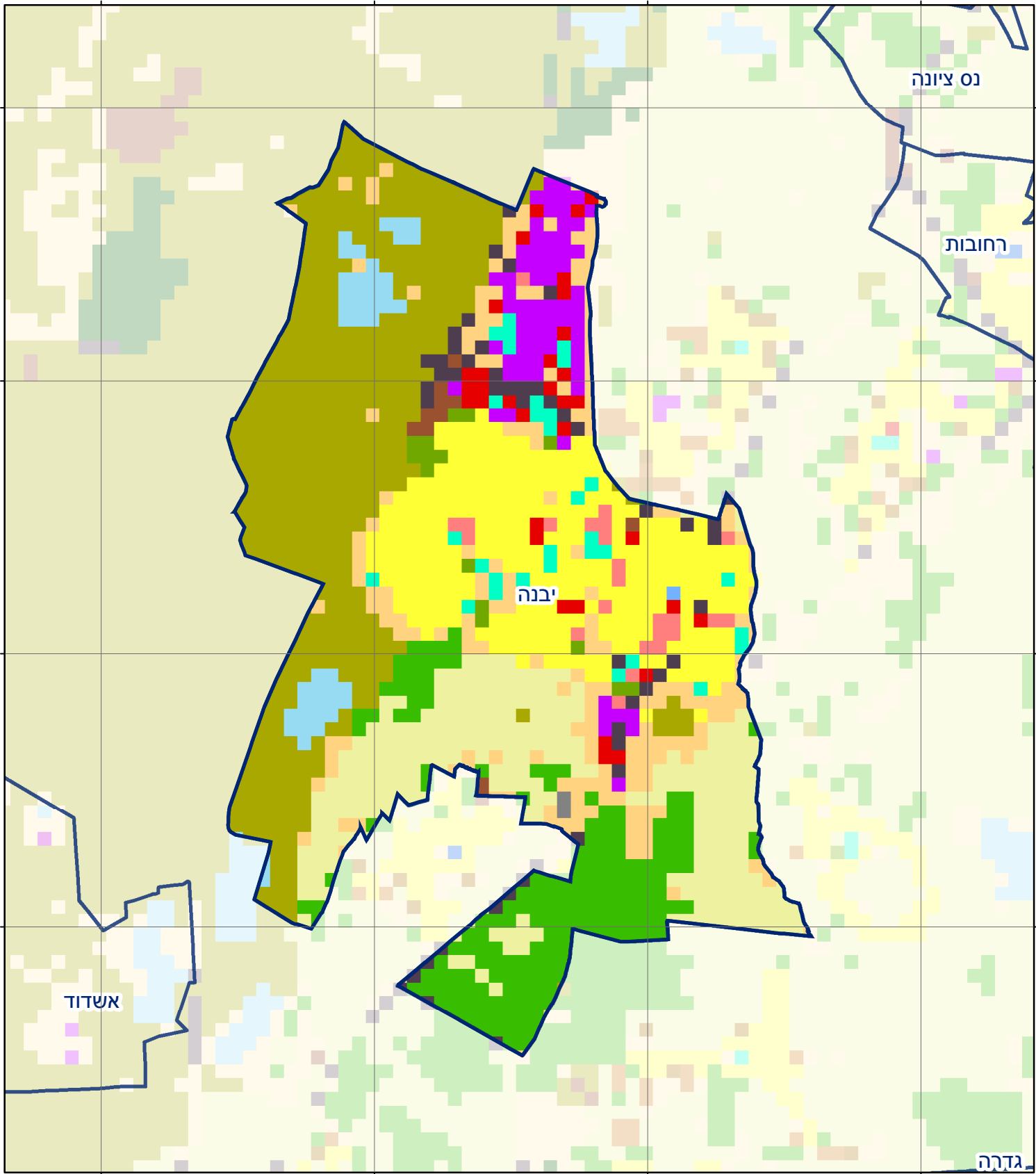
644000

642000

642000

640000

640000



172000

174000

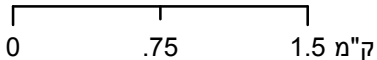
176000

178000

יבנה

סוג רשות: עירייה

סמל יישוב: 2660



מפת התמצאות



שימושי קרקע:

- | | | |
|------------------------|---------------------------|---------------------|
| כרייה וחציבה | מסחר ומגורים במרכז עירוני | חינוך והשכלה |
| גופי מים | תחבורה | בריאות ורווחה |
| גינות לנוי פארק ציבורי | מסחר ומשרדים | שירותי דת |
| יער וחורש | תעשייה | חירום והצלה |
| מטעים | מכלולי תשתית | שירותי מנהל ציבורי |
| גידולי שדה | שירות לציבור ללא אפיון | בתי עלמין |
| שיחים בתה ועשבוני | מגורים | תרבות פנאי וספורט |
| קרקע וסלע | מבנים חקלאיים | מלונאות ואירוח כפרי |