

2019

יקנעם עילית

כללי

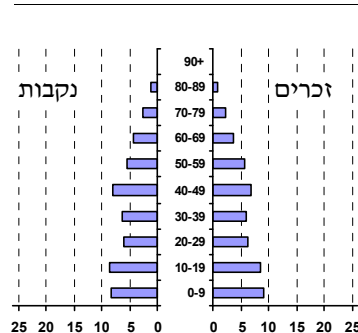
מספרים מוחלטים	קבוצת אוכלוסייה ודת	אחוזים
23,796	סך הכל	100.0
	יהודים ואחרים	99.9
	יהודים	90.9
<b>אחוז גידול האוכלוסייה (לעומת שנה קודמת)</b>		
2.1	לידות חי	338
111	פטירות	227
9.6	ריבוי טבעי - סך הכל	9.6
0.8	שיעור ל-1,000 תושבים	9.6
<b>פטירות תינוקות (ממוצע 2015-2019)</b>		
..	שיעור ל-1,000 לידות חי 2015-2019	..
<b>הגירה בתוך הרשות</b>		
1,243	מאזן הגירה פנימית	199
285	מאזן הגירה - סך הכל	285
<b>עולים בהשקעות ראשונה</b>		
105	גיל (אחוזים):	34.3
	17-0	40.0
	44-18	15.2
	64-45	10.5
	+65	21.0
21.0	אחוז עולי 1990+ מסך האוכלוסייה	21.0

סמל: 0240 מחוז: הצפון  
 מעמד מוניציפלי: עירייה  
 שנת קבלת מעמד מוניציפלי: 2007  
 מספר חברי מועצה: 13  
 סמל ושם ועדת תכנון ובנייה: 222 יקנעם עילית  
 מרחק מגבול מחוז תל אביב (2015) (ק"מ): 65.9  
 מרחב ימי, רשויות הגובלות בחוף הים: 0

דמוגרפיה

אוכלוסייה בסוף 2019 (אלפים) 23.8  
 זכרים 11.7  
 נקבות 12.1  
 יחס תלות (ל-1,000 תושבים בלתי תלויים) 832

התפלגות אוכלוסייה, לפי גיל ומין (אחוזים)



הגירה פנימית, לפי מין וגיל

גיל				מין		סך הכל	
+65	64-30	29-15	עד 14	נקבות	זכרים		
62	409	165	227	438	425	863	נכנסים
37	275	174	178	319	345	664	יוצאים

שכר ורווחה

מקבלי קצבאות בגין ילדים (סוף שנה)				מספר ילדים במשפחה		סך הכל	משפחות ילדים	מקבלי:	
+5	4-3	2-1	0	מספר ילדים	משפחות				
56	828	2,122	3,006	3,006	3,006	272	דמי אבטלה - סך הכל (ממוצע חודשי)	272	
302	2,645	3,184	6,131	6,131	6,131	118	מזה: גברים	118	
								הכשרה מקצועית	-
								גיל ממוצע (לא כולל חיילים)	39
								דמי אבטלה ממוצעים ליום (ש"ח)	146
								קצבאות זקנה ושאימים (סוף שנה)	2,675
								מזה: אחוז מקבלי השלמת הכנסה	23.7
								גמלת הבטחת הכנסה (נפשות, במשך השנה)	377
								גמלאות (סוף שנה): סיעוד	455
								נכות כללית	618
								ניידות	78
								נכות מעבודה ותלויים	85
								מבוטחים בקופות חולים	
								באחוזים: כללית	51.4
								מכבי	34.5
								מאוחדת	0.8
								לאומית	13.3

2019

יקנעם עילית

מים

1,938 תקבולים (אלפי מ"ק)		
169 פחת (אלפי מ"ק)		
8.7 אחוז הפחת מסך כל תקבולי המים צריכה, לפי ייעוד		
אחוז מסך הכל	אלפי מ"ק	
100.0	1,769	סך הכל
100.0	1,769	ביתית (וכל צריכה אחרת)
-	-	חקלאית
צריכה ביתית (וכל צריכה אחרת), לפי ייעוד		
מ"ק לנפש	אחוז	אלפי מ"ק
74.3	100.0	1,769
48.9	65.8	1,163
2.2	3.0	53
8.0	10.7	190
12.4	16.7	295
1.2	1.7	30

תחבורה

8,959	כלי רכב מנועיים - סך הכל
8,303	מזה: כלי רכב פרטיים
6.5	גיל ממוצע של כלי רכב פרטי (שנים)
12	תאונות דרכים עם נפגעים (ת"ד) - סך הכל
-	קטלניות
1	קשות
11	קלות
0.5	שיעור ל-1,000 תושבים
1.4	שיעור ל-1,000 כלי רכב
-	הרוגים

פסולת

פסולת מוצקה ביתית, מסחרית וגזם	
1.5	(ק"ג לנפש ליום)
17.3	אחוז מחזור

בנייה ודיוור

גמר בנייה	התחלת בנייה	
41.2	0.7	שטח - סך הכל (אלפי מ"ר)
22.7	0.7	מזה: למגורים (אלפי מ"ר)
211	..	מספר דירות
7,537		מספר דירות למגורים לפי מרשם מבנים ודירות

שטח וצפיפות

8.31	שטח (קמ"ר)
2,863.1	צפיפות לקמ"ר

חינוך

ילדים בגנים של משרד החינוך תשע"ט 2018/19				
סך הכל	גיל 3	גיל 4	גיל 5	גיל 6
1,217	406	399	375	37
תשע"ט 2018/19	בתי ספר	כיתות	תלמידים	ממוצע תלמידים לכיתה
סך הכל	8	153	4,074	
יסודי	6	88	2,292	28
על-יסודי	3	65	1,782	
חטיבת ביניים	..	32	934	
תיכון	..	33	848	
זכאים לתעודת בגרות מבין תלמידי כיתות יב (אחוזים):				
סך הכל	80.6			
עמדו בדרישות הסף של האוניברסיטאות				
68.0				

השכלה גבוהה

2020	אחוז
39.0	בעלי תארים מישראל מכלל בני 35-55
37.8	מסיימי יב שהחלו לימודים גבוהים בתוך 8 שנים מסיום התיכון
9.8	סטודנטים מכלל בני 20-25
2.9	סטודנטים מכלל האוכלוסייה

בריאות

4.55	2019-2015	שיעור פטירות מתוקנן ל-1,000 תושבים
..	2019-2015	תוחלת חיים - סך הכל
2.37		שיעור פרייון כולל ל-1,000 תושבים
1,218.7	2016-2014	מספר מקרי סוכרת ממוצע לשנה
58.5	2016-2014	שיעור מקרי סוכרת מתוקנן ל-1,000 תושבים
		בעלי עודף משקל/השמנת יתר (אחוזים)
22.0	2018/19	כיתה א
36.0	2018/19	כיתה ז
30.8	2018-2014	מספר מקרי סרטן ממוצע לשנה, גברים
307.71	2018-2014	שיעור מקרי סרטן מכל הסוגים מתוקנן ל-100,000 תושבים, גברים
41.4	2018-2014	מספר מקרי סרטן ממוצע לשנה, נשים
346.51	2018-2014	שיעור מקרי סרטן מכל הסוגים מתוקנן ל-100,000 תושבים, נשים

תשתיות ושירותים עירוניים

גמר	התחלה	
		סלילת כבישים חדשים, הרחבה ושיקום של כבישים
2.0	0.4	אורך (ק"מ)
23.0	4.4	שטח (אלפי מ"ר)
-	0.4	הנחת צינורות: מים (ק"מ)
-	-	ביוב (ק"מ)
0.2	0.2	תיעול (ק"מ)

2019

## יקנעם עילית

## מדד פריפריאליות 2015

5	אשכול: (מ-1 עד 10, 1 הפריפריאלי ביותר)
0.066	ערך מדד:
129	דירוג: (מ-1 עד 255, 1 הפריפריאלי ביותר)
דירוג לפי מרכיבי המדד:	
127	מדד נגישות פוטנציאלית: (מ-1 עד 255, 1 הנגישות הנמוכה ביותר)
138	קרבה לגבול מחוז תל אביב: (מ-1 עד 255, 1 המרוחק ביותר)

## מדד חברתי-כלכלי 2017

7	אשכול: (מ-1 עד 10, 1 הנמוך ביותר)
0.840	ערך מדד:
198	דירוג: (מ-1 עד 255, 1 הנמוך ביותר)

## מדד קומפקטיות 2018

7	אשכול: (מ-1 עד 10, 1 הקומפקטי ביותר)
149	דירוג: (מ-1 עד 197, 1 הקומפקטי ביותר)
0.643	ציון תקן:

## סקר כוח אדם

..	סך הכל בני 15 ומעלה (אלפים)
..	התעודה הגבוהה ביותר (אחוזים)
..	ללא תעודה, תעודת סיום בי"ס יסודי או חטי"ב
..	תעודת סיום בי"ס תיכון
..	תעודת בגרות
..	תעודת סיום מוסד על תיכון
..	תעודה אקדמית
..	תכונות כוח עבודה
..	אחוז המשתתפים בכוח העבודה
..	שיעור תעסוקה
..	אחוז בלתי מועסקים
..	אחוז מועסקים מחוץ ליישוב המגורים
..	סך כל משקי הבית (אלפים)
..	ממוצע נפשות למשק בית
..	בעלות על דירה (אחוז מתוך משקי הבית)
..	בבעלות
..	בשכירות

## שימושי קרקע 2013

אחוז	קמ"ר	
100.0	8.21	סך הכל שטח שיפוט
23.9	1.96	מגורים
0.9	0.07	חינוך והשכלה
0.1	0.01	בריאות ורווחה
0.4	0.03	שירותים ציבוריים
1.0	0.08	תרבות, פנאי, נופש וספורט
1.1	0.09	מסחר ומשרדים
5.6	0.46	תעשייה
2.7	0.22	תשתית ותחבורה
-	-	מבנים חקלאיים
1.1	0.09	גינון לנוי, פארק ציבורי
20.3	1.67	יער וחורש
2.2	0.18	מטעים
2.1	0.17	גידולי שדה
38.6	3.18	שטח פתוח אחר

## מורשעים בדין (נתונים ארעיים) 2018

..	סך הכל
..	שיעור ל-1,000 בני 19 ומעלה
אחוז	סוגי עבירות
	כלפי הסדר הציבורי
	כלפי חיי אדם וגופו
	מוסר
	רכוש
	מרמה וכלכליות
	רישוי
	אחר

10,612	צפיפות אוכלוסייה לשטח בנוי למגורים (נפשות לקמ"ר)
20.8	אוכלוסייה בסוף 2013 - סך הכל (אלפים)

## אוכלוסיית דזור משותף 2018

אחוז מאוכל' הרשות	סך הכל	
-	-	מוסדות דזור משותף
-	-	דיירי דזור משותף
-	-	בתי אבות ודזור מוגן
-	-	מוסדות חינוך
-	-	מוסדות דת
-	-	מוסדות אשפוז כולל הוסטלים
-	-	מוסדות אחרים

2019

**יקנעם עילית**

**נתוני ביצוע תקציב הרשות (אלפי ש"ח, אלא אם כן צוין אחרת)**

הוצאות		הכנסות	
287,336	סך הכל תשלומים (תקציב רגיל ובלתי רגיל)	288,443	סך הכל תקבולים (תקציב רגיל ובלתי רגיל)
203,203	<b>תקציב רגיל - סך הכל</b>	201,314	<b>תקציב רגיל - סך הכל</b>
8,539	הוצאות לנפש (ש"ח)	8,460	הכנסות לנפש (ש"ח)
	<b>לפי פרקי תקציב</b>		<b>לפי פרקי תקציב</b>
22,891	הנהלה וכלליות	92,891	מיסים ומענקים
35,944	שירותים מקומיים	12,073	שירותים מקומיים
123,248	שירותים ממלכתיים	86,163	שירותים ממלכתיים
92,260	מזה: חינוך	68,570	מזה: חינוך
22,606	רווחה	17,330	רווחה
6,637	תרבות	77	תרבות
1,514	מפעלים	1,509	מפעלים
893	מזה: מפעל המים	743	מזה: מפעל מים
19,606	תשלומים בלתי רגילים	8,678	תקבולים בלתי רגילים
	<b>לפי סיווג כלכלי</b>		<b>לפי סיווג כלכלי</b>
66,882	עלות עבודה - סך הכל	123,245	הכנסות עצמיות - סך הכל
31,671	מזה: חינוך	11,811	מזה: חינוך
5,210	רווחה	519	רווחה
		79,094	ארנונה - סך הכל גבייה
80,766	הוצאות לפעולות		* למגורים
		25,496	סך הכל גבייה
8,466	פירעון מלוות	27,801	סך הכל חיובים נטו
		91.7 %	יחס גבייה לכלל החיובים
2,106	הוצאות מימון	25,124	גבייה השנה (קרן + ריבית)
		32,162	חיוב בשנת החשבון
2,997	העברות והוצאות חד-פעמיות (כולל כיסוי גירעון מצטבר)	78.1 %	יחס גבייה השנה לחיוב השנה
		6,482	פטורים, שחרורים והנחות
		372	גביית פיגורים (קרן + ריבית)
41,986	כלליות, השתתפויות ותמיכות	53,598	* לא למגורים - סך הכל גבייה
		31,821	עצמיות אחרות
		78,069	הכנסות מהממשלה - סך הכל
		54,935	מזה: משרד החינוך
		16,811	משרד הרווחה
		1,321	מענק כללי
		2,641	מענקים מיוחדים ו/או מיועדים
		-	מענקים להקטנת גירעון מצטבר
		-	מלווה לאיזון
84,133	<b>תקציב בלתי רגיל - סך הכל</b>	87,129	<b>תקציב בלתי רגיל - סך הכל</b>
52,627	מזה: עבודות שבוצעו במשך השנה	-	מזה: השתתפות בעלי נכסים
-	העברת מלוות	49,020	השתתפות משרדי ממשלה
31,506	הוצאות אחרות	12,000	מלוות
		26,109	הכנסות אחרות
			<b>עודף/גירעון בתקציב הרגיל השנה</b>
	-1,889		<b>עודף/גירעון בתקציב הרגיל השנה ללא קבלת מלוות לאיזון</b>
	-1,889		<b>עודף/גירעון מצטבר בתקציב הרגיל לסוף שנה</b>
	-20,762		<b>עומס מלוות לפירעון בסוף השנה (כולל הפרשי הצמדה)</b>
	66,229		

**2019**

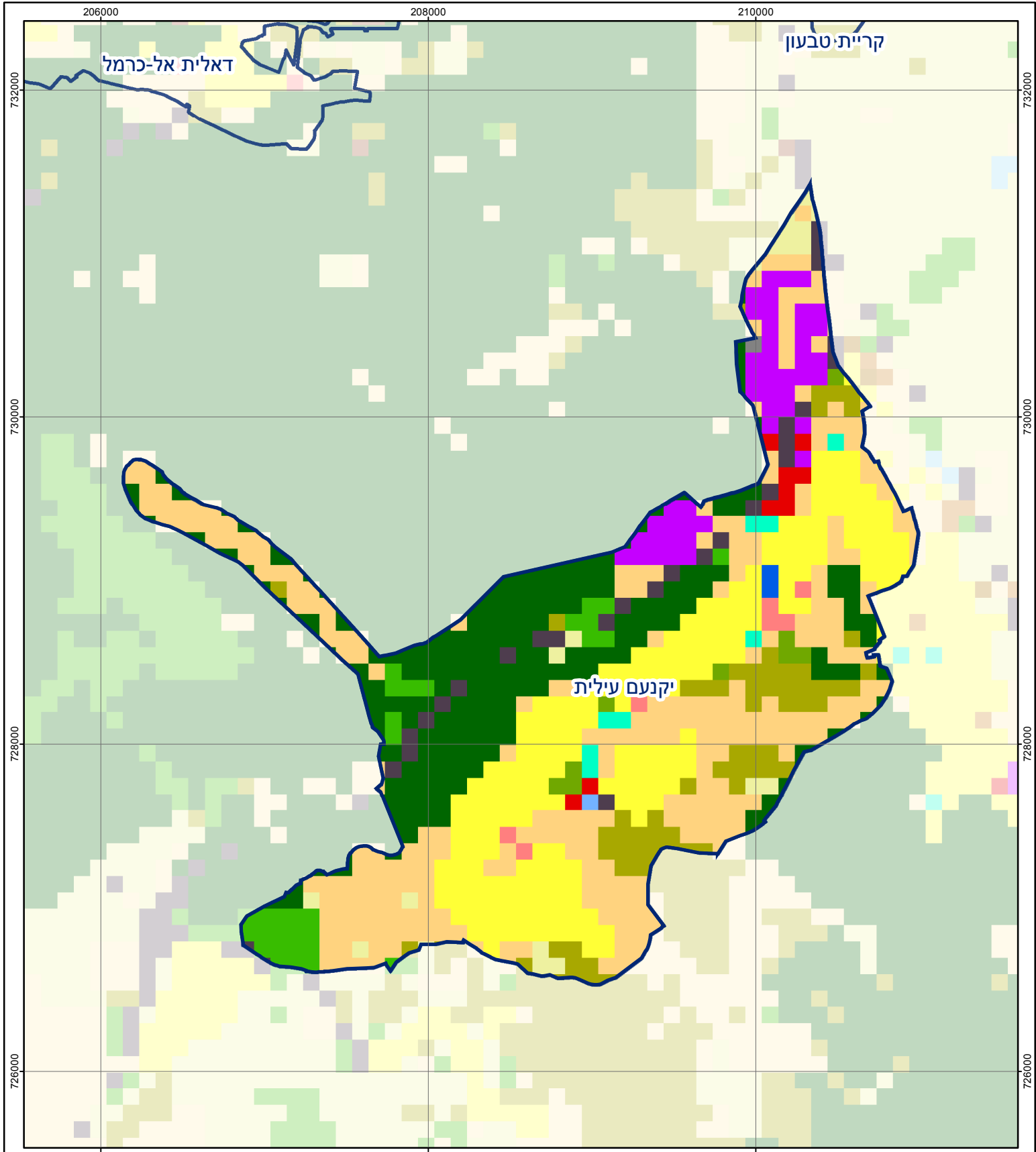
**יקנעם עילית**

**חיובי ארנונה\* לפי סוג נכס (2018 ו-2019)**

חיוב באלפי ש"ח		שטחים באלפי מ"ר		סוג הנכס
2019	2018	2019	2018	
<b>91,995</b>	<b>85,512</b>	<b>1,808</b>	<b>1,712</b>	<b>סך הכל</b>
33,414	31,045	861	801	מגורים
12,828	12,933	130	131	משרדים, שירותים ומסחר
29,675	26,435	236	209	תעשייה
3,461	3,529	50	50	מלאכה
2,335	1,582	3	2	בנקים וחברות ביטוח
-	-	-	-	בתי מלון
4,592	4,342	126	119	חניונים
3,394	3,319	114	111	קרקע תפוסה
-	-	-	-	קרקע תפוסה המשמשת לעריכת אירועים
533	536	247	247	קרקע תפוסה במפעל עתיר שטח
18	2	27	27	אדמה חקלאית
-	-	-	-	מבנה חקלאי
-	-	-	-	אדמת בניין
-	-	-	-	מגורים שאינם בשימוש
-	-	-	-	מערכת סולרית הממוקמת על גג נכס
-	-	-	-	מערכת סולרית שאינה ממוקמת על גג נכס
-	-	-	-	קרקע תפוסה למערכת סולרית
1,745	1,789	15	15	יתר סוגי הנכסים

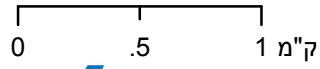
\* חיובי ארנונה מתייחסים לנתוני חיוב ראשוני, שאינו כולל את השינויים בסכומי המס בשל הצמדה ואת הגידול הטבעי שחל במהלך השנה כתוצאה מתוספת נכסים.

מקור הנתונים: דוח כספי שנתי מבוקר ברשויות מקומיות, נספח א.



## יקנעם עילית

סוג רשות: עירייה  
 240 סמל יישוב:



### מפת התמצאות



שימושי קרקע:	
כרייה וחציבה	מסחר ומגורים במרכז עירוני
גופי מים	תחבורה
גינות לנוי פארק ציבורי	מסחר ומשרדים
יער וחורש	תעשייה
מטעים	מכלולי תשתית
גידולי שדה	שירות לציבור ללא אפיון
שיחים בתה ועשבוני	מגורים
קרקע וסלע	מבנים חקלאיים
חינוך והשכלה	בריאות ורווחה
שירותי דת	חירום והצלה
שירותי מנהל ציבורי	בתי עלמין
תרבות פנאי וספורט	מלונאות ואירוח כפרי