

2019

ירושלים

כללי

אחוזים	מספרים מוחלטים	קבוצת אוכלוסייה ודת
100.0	936,425	סך הכל
61.7		יהודים ואחרים
60.1		יהודים
38.3		ערבים
96.4		מוסלמים
3.6		נוצרים
0.0		דרוזים

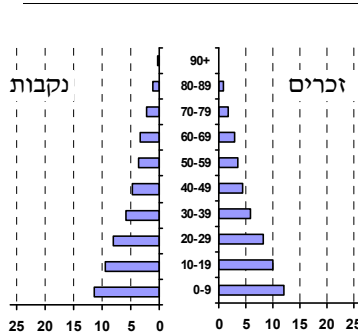
סמל: 3000 מחוז: ירושלים
מעמד מוניציפלי: עירייה
שנת קבלת מעמד מוניציפלי: 1877
מספר חברי מועצה: 31
סמל ושם ועדת תכנון ובנייה: 101 ירושלים
מרחק מגבול מחוז תל אביב (2015) (ק"מ): 53.1
מרחב ימי, רשויות הגובלות בחוף הים: 0

דמוגרפיה

אחוז גידול האוכלוסייה (לעומת שנה קודמת) 1.8
לידות חי 25,439
פטירות 3,843
ריבוי טבעי - סך הכל 21,596
 שיעור ל-1,000 תושבים 23.3
פטירות תינוקות (ממוצע 2015-2019) 91.4
 שיעור ל-1,000 לידות חי 2019-2015 3.7
הגירה בתוך הרשות 51,380
מאזן הגירה פנימית -8,240
מאזן הגירה - סך הכל -4,363
עולים בהשתקעות ראשונה 3,097
גיל (אחוזים): 17-0 : 21.2
 44-18 : 55.5
 64-45 : 11.2
 +65 : 12.1
אחוז עולי 1990+ מסך האוכלוסייה 8.0

אוכלוסייה בסוף 2019 - סך הכל (אלפים) 936.4
זכרים 467.4
נקבות 469.1
יחס תלות (ל-1,000 תושבים בלתי תלויים) 1,092

התפלגות אוכלוסייה, לפי גיל ומין (אחוזים)



גיל	אחוזים
4-0	12.5
9-5	11.1
14-10	9.9
19-15	9.5
29-20	16.5
44-30	16.6
59-45	11.5
64-60	3.2
+65	9.2
17-0	39.3
+75	4.0

הגירה פנימית, לפי מין וגיל

גיל				מין		סך הכל	
+65	64-30	29-15	עד 14	נקבות	זכרים		
462	3,206	5,307	2,882	5,616	6,241	11,857	נכנסים
933	5,626	7,284	6,254	9,651	10,446	20,097	יוצאים

שכר ורווחה

מקבלי קצבאות בגין ילדים (סוף שנה)				מספר ילדים במשפחה		סך הכל	משפחות ילדים	מקבלי:	
+5	4-3	2-1	0	1	2				
21,379	47,279	68,243	129,511	136,901	393,175	3,933	דמי אבטלה - סך הכל (ממוצע חודשי)	מזה: גברים	
נתוני 2018							1,734	הכשרה מקצועית	
שכר חודשי ממוצע של שכיר במשך השנה							10	גיל ממוצע (לא כולל חיילים)	10
% שינוי ריאלי לעומת שנה קודמת		ש"ח				37	דמי אבטלה ממוצעים ליום (ש"ח)	גמלת הבטחה וקצבאות זקנה ושאריות (סוף שנה)	
0.6	7,636	סך הכל				130	מזה: אחוז מקבלי השלמת הכנסה	גמלת הבטחה וקצבאות זקנה ושאריות (סוף שנה)	
1.7	8,507	גברים				77,629	מזה: אחוז מקבלי השלמת הכנסה	גמלאות (סוף שנה): סיעוד	
-0.4	6,671	נשים				15.3	מזה: אחוז מקבלי השלמת הכנסה	נכות כללית	
מספר השכירים							3,382	ניידות	
47.4	אחוז השכירים המשתכרים עד שכר מינימום						1,989	נכות מעבודה ותלויים	
0.4405	מדד אי-השוויון - שכירים (מדד גייני, 0 שוויון מלא)								
25,248	מספר העצמאים								
8,945	הכנסה חודשית ממוצעת של עצמאי במשך השנה (ש"ח)								
0.6	אחוז שינוי ריאלי לעומת שנה קודמת								
51.4	אחוז העצמאים המשתכרים עד מחצית השכר הממוצע								
מבוטחים בקופות חולים									
באחוזים: כללית							42.0		
מכבי							11.9		
מאוחדת							37.2		
לאומית							8.8		

2019

ירושלים

מים

תקבולים (אלפי מ"ק)			67,796
פחת (אלפי מ"ק)			5,650
אחוז הפחת מסך כל תקבולי המים			7.6
צריכה, לפי ייעוד			
אחוז מסך הכל	אלפי מ"ק		
סך הכל	62,146	100.0	
ביתית (וכל צריכה אחרת)	61,913	99.6	
חקלאית	233	0.4	
צריכה ביתית (וכל צריכה אחרת), לפי ייעוד			
מ"ק לנפש	אחוז	אלפי מ"ק	
סך הכל	100.0	61,913	66.1
מזה: למגורים	58.4	36,127	38.6
למוסדות הרשות	0.5	303	0.3
לגינות ציבורי	3.3	2,074	2.2
למסחר ומלאכה	7.1	4,386	4.7
לבנייה	1.7	1,076	1.1

תחבורה

כלי רכב מנועיים - סך הכל	256,513
מזה: כלי רכב פרטיים	212,651
גיל ממוצע של כלי רכב פרטי (שנים)	8.7
תאונות דרכים עם נפגעים (ת"ד) - סך הכל	1,033
קטלניות	18
קשות	183
קלות	832
שיעור ל-1,000 תושבים	1.1
שיעור ל-1,000 כלי רכב	4.1
הרוגים	18

פסולת

פסולת מוצקה ביתית, מסחרית וגזם	
(ק"ג לנפש ליום)	1.6
אחוז מחזור	39.9

בנייה ודיוור

גמר בנייה	התחלת בנייה	
668.1	1,247.7	שטח - סך הכל (אלפי מ"ר)
551.0	677.4	מזה: למגורים (אלפי מ"ר)
2,757	2,973	מספר דירות
מספר דירות למגורים לפי מרשם מבנים ודירות		235,269

שטח וצפיפות

שטח (קמ"ר)	125.54
צפיפות לקמ"ר	7,428.2

חינוך

ילדים בגנים של משרד החינוך תשע"ט 2018/19				
סך הכל	גיל 3	גיל 4	גיל 5	גיל 6
57,817	17,351	19,292	18,601	2,573
תשע"ט 2018/19				
סך הכל	בתי ספר	כיתות	תלמידים	ממוצע תלמידים לכיתה
206,034	710	8,637	206,034	26
128,467	422	5,398	128,467	26
77,567	437	3,239	77,567	26
18,635	84	773	18,635	26
58,932	353	2,466	58,932	26
זכאים לתעודת בגרות מבין תלמידי כיתות יב (אחוזים):				
סך הכל	38.3			
עמדו בדרישות הסף של האוניברסיטאות	33.0			

השכלה גבוהה

אחוז	2020
16.4	בעלי תארים מישראל מכלל בני 35-55
22.3	מסיימי יב שהחלו לימודים גבוהים בתוך 8 שנים מסיום התיכון
10.8	סטודנטים מכלל בני 20-25
2.7	סטודנטים מכלל האוכלוסייה

בריאות

4.71	2019-2015	שיעור פטירות מתוקנן ל-1,000 תושבים
83.3	2019-2015	תוחלת חיים - סך הכל
3.88		שיעור פריון כולל ל-1,000 תושבים
38,538.0	2016-2014	מספר מקרי סוכרת ממוצע לשנה
53.4	2016-2014	שיעור מקרי סוכרת מתוקנן ל-1,000 תושבים
		בעלי עודף משקל/השמנת יתר (אחוזים)
17.0	2018/19	כיתה א
32.0	2018/19	כיתה ז
706.4	2018-2014	מספר מקרי סרטן ממוצע לשנה, גברים
273.09	2018-2014	שיעור מקרי סרטן מכל הסוגים מתוקנן ל-100,000 תושבים, גברים
853.0	2018-2014	מספר מקרי סרטן ממוצע לשנה, נשים
284.22	2018-2014	שיעור מקרי סרטן מכל הסוגים מתוקנן ל-100,000 תושבים, נשים

תשתיות ושירותים עירוניים

גמר	התחלה	
14.3	14.5	סלילת כבישים חדשים, הרחבה ושיקום של כבישים אורך (ק"מ)
233.1	221.8	שטח (אלפי מ"ר)
-	0.0	הנחת צינורות: מים (ק"מ)
11.3	3.4	ביוב (ק"מ)
0.1	0.1	תיעול (ק"מ)

ירושלים

2019

מדד חברתי-כלכלי 2017

אשכול: (מ-1 עד 10, 1 הנמוך ביותר)	3
ערך מדד:	-1.041
דירוג: (מ-1 עד 255, 1 הנמוך ביותר)	38

מדד פריפריאליות 2015

אשכול: (מ-1 עד 10, 1 הפריפריאלי ביותר)	9
ערך מדד:	3.453
דירוג: (מ-1 עד 255, 1 הפריפריאלי ביותר)	250
דירוג לפי מרכיבי המדד:	
מדד נגישות פוטנציאלית: (מ-1 עד 255, 1 הנגישות הנמוכה ביותר)	250
קרבה לגבול מחוז תל אביב: (מ-1 עד 255, 1 המרוחק ביותר)	151

מדד קומפקטיות 2018

אשכול: (מ-1 עד 10, 1 הקומפקטי ביותר)	10
דירוג: (מ-1 עד 197, 1 הקומפקטי ביותר)	200
ציון תקן:	2.870

שימושי קרקע 2013

קמ"ר	אחוז	
125.42	100.0	סך הכל שטח שיפוט
41.69	33.2	מגורים
3.97	3.2	חינוך והשכלה
0.60	0.5	בריאות ורווחה
3.06	2.4	שירותים ציבוריים
1.83	1.5	תרבות, פנאי, נופש וספורט
3.43	2.7	מסחר ומשרדים
1.52	1.2	תעשייה
2.93	2.3	תשתית ותחבורה
0.01	-	מבנים חקלאיים
1.46	1.2	גינון לנוי, פארק ציבורי
17.41	13.9	יער וחורש
5.06	4.0	מטעים
2.29	1.8	גידולי שדה
40.16	32.1	שטח פתוח אחר

סקר כוח אדם

619.9	סך הכל בני 15 ומעלה (אלפים)
	התעודה הגבוהה ביותר (אחוזים)
24.6	ללא תעודה, תעודת סיום בי"ס יסודי או חטי"ב
18.0	תעודת סיום בי"ס תיכון
19.0	תעודת בגרות
9.6	תעודת סיום מוסד על תיכון
25.7	תעודה אקדמית
	תכונות כוח עבודה
50.3	אחוז המשתתפים בכוח העבודה
48.4	שיעור תעסוקה
3.8	אחוז בלתי מועסקים
11.1	אחוז מועסקים מחוץ ליישוב המגורים
235.8	סך כל משקי הבית (אלפים)
3.8	ממוצע נפשות למשק בית
	בעלות על דירה (אחוז מתוך משקי הבית)
54.0	בבעלות
34.5	בשכירות

19,906	צפיפות אוכלוסייה לשטח בנוי למגורים (נפשות לקמ"ר)
829.9	אוכלוסייה בסוף 2013 - סך הכל (אלפים)

מורשעים בדין (נתונים ארעיים) 2018

1,886	סך הכל
3.5	שיעור ל-1,000 בני 19 ומעלה
	סוגי עבירות
28.3	כלפי הסדר הציבורי
18.9	כלפי חיי אדם וגופו
14.5	מוסר
22.2	רכוש
6.0	מרמה וכלכליות
3.4	רישוי
6.8	אחר

אחוז מאוכל הרשות	סך הכל	מוסדות דיוור משותף
	312	דיירי דיוור משותף
	28,664	בתי אבות ודיוור מוגן
0.40		מוסדות חינוך
0.73		מוסדות דת
1.75		מוסדות אשפוז כולל הוסטלים
0.19		מוסדות אחרים
0.05		

2019

ירושלים

נתוני ביצוע תקציב הרשות (אלפי ש"ח, אלא אם כן צוין אחרת)

הוצאות		הכנסות	
9,143,505	סך הכל תשלומים (תקציב רגיל ובלתי רגיל)	8,815,243	סך הכל תקבולים (תקציב רגיל ובלתי רגיל)
6,410,787	תקציב רגיל - סך הכל	6,411,142	תקציב רגיל - סך הכל
6,846	הוצאות לנפש (ש"ח)	6,846	הכנסות לנפש (ש"ח)
	לפי פרקי תקציב		לפי פרקי תקציב
547,054	הנהלה וכלליות	3,803,209	מיסים ומענקים
1,094,158	שירותים מקומיים	358,205	שירותים מקומיים
3,484,971	שירותים ממלכתיים	2,132,193	שירותים ממלכתיים
2,084,466	מזה: חינוך	1,389,536	מזה: חינוך
919,070	רווחה	654,835	רווחה
368,779	תרבות	37,258	תרבות
32,493	מפעלים	80,800	מפעלים
-	מזה: מפעל המים	-	מזה: מפעל מים
1,252,111	תשלומים בלתי רגילים	36,735	תקבולים בלתי רגילים
	לפי סיווג כלכלי		לפי סיווג כלכלי
2,109,801	עלות עבודה - סך הכל	3,483,402	הכנסות עצמיות - סך הכל
798,236	מזה: חינוך	21,453	מזה: חינוך
122,191	רווחה	20,103	רווחה
2,948,070	הוצאות לפעולות	2,194,422	ארנונה - סך הכל גבייה * למגורים
248,672	פירעון מלוות	1,024,970	סך הכל גבייה
11,202	הוצאות מימון	1,426,964	סך הכל חיובים נטו
73,000	העברות והוצאות חד-פעמיות (כולל כיסוי גירעון מצטבר)	71.8 %	יחס גבייה לכלל החיובים
1,020,042	כלליות, השתתפויות ותמיכות	962,522	גבייה השנה (קרן + ריבית)
		1,474,349	חיוב בשנת החשבון
		65.3 %	יחס גבייה השנה לחיוב השנה
		442,531	פטורים, שחרורים והנחות
		62,448	גביית פיגורים (קרן + ריבית)
		1,169,452	* לא למגורים - סך הכל גבייה
		1,247,424	עצמיות אחרות
		2,927,740	הכנסות מהממשלה - סך הכל
		1,366,926	מזה: משרד החינוך
		640,668	משרד הרווחה
		765,000	מענק כללי
		10,150	מענקים מיוחדים ו/או מיועדים
		-	מענקים להקטנת גירעון מצטבר
		-	מלווה לאיזון
2,732,718	תקציב בלתי רגיל - סך הכל	2,404,101	תקציב בלתי רגיל - סך הכל
2,732,718	מזה: עבודות שבוצעו במשך השנה	-	מזה: השתתפות בעלי נכסים
-	העברת מלוות	1,592,000	השתתפות משרדי ממשלה
-	הוצאות אחרות	290,000	מלוות
		522,101	הכנסות אחרות
			עודף/גירעון בתקציב הרגיל השנה
		355	עודף/גירעון בתקציב הרגיל השנה ללא קבלת מלוות לאיזון
		355	עודף/גירעון מצטבר בתקציב הרגיל לסוף שנה
		-267,409	עומס מלוות לפירעון בסוף השנה (כולל הפרשי הצמדה)
		1,950,083	

2019

ירושלים

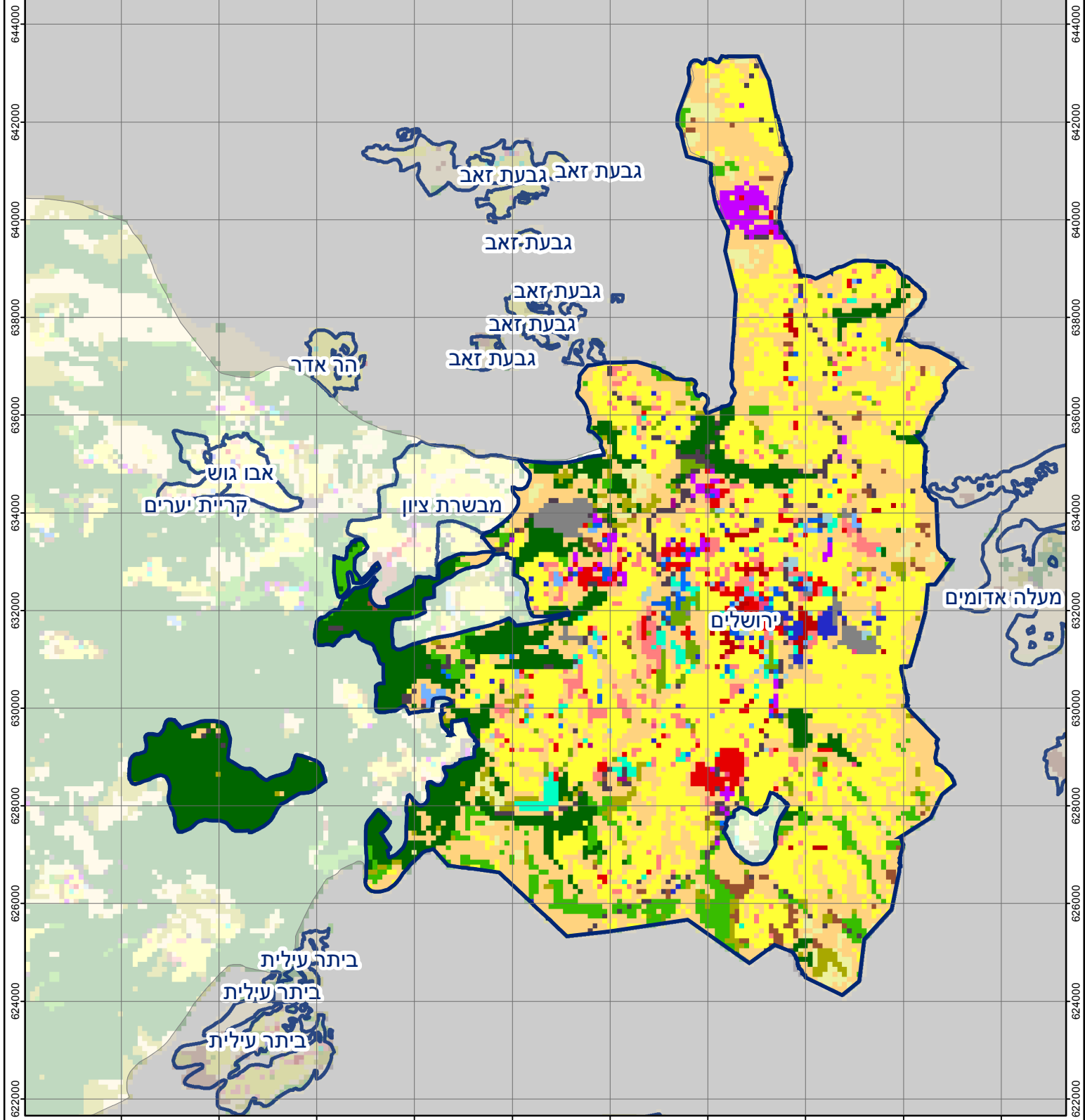
חיובי ארנונה* לפי סוג נכס (2018 ו-2019)

חיוב באלפי ש"ח		שטחים באלפי מ"ר		סוג הנכס
2019	2018	2019	2018	
3,039,085	2,947,281	30,534	29,753	סך הכל
1,432,126	1,392,238	18,645	18,165	מגורים
1,219,652	1,170,540	6,577	6,406	משרדים, שירותים ומסחר
62,304	61,672	639	627	תעשייה
49,405	48,736	407	399	מלאכה
63,870	65,355	54	56	בנקים וחברות ביטוח
89,497	89,553	676	680	בתי מלון
61,940	60,953	1,543	1,487	חניונים
59,990	57,977	1,812	1,755	קרקע תפוסה
-	-	-	-	קרקע תפוסה המשמשת לעריכת אירועים
-	-	-	-	קרקע תפוסה במפעל עתיר שטח
133	113	177	176	אדמה חקלאית
167	143	4	3	מבנה חקלאי
-	-	-	-	אדמת בניין
-	-	-	-	מגורים שאינם בשימוש
-	-	-	-	מערכת סולרית הממוקמת על גג נכס
-	-	-	-	מערכת סולרית שאינה ממוקמת על גג נכס
-	-	-	-	קרקע תפוסה למערכת סולרית
0	0	0	0	יתר סוגי הנכסים

* חיובי ארנונה מתייחסים לנתוני חיוב ראשוני, שאינם כולל את השינויים בסכומי המס בשל הצמדה ואת הגידול הטבעי שחל במהלך השנה כתוצאה מתוספת נכסים.

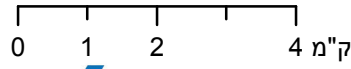
מקור הנתונים: דוח כספי שנתי מבוקר ברשויות מקומיות, נספח א.

208000 210000 212000 214000 216000 218000 220000 222000 224000 226000



ירושלים

סוג רשות: עירייה
 סמל יישוב: 3000



מפת התמצאות



שימושי קרקע:	
כרייה וחציבה	חינוך והשכלה
גופי מים	בריאות ורווחה
גינון לנוי פארק ציבורי	שירותי דת
יער וחורש	חירום והצלה
מטעים	שירותי מנהל ציבורי
גידולי שדה	בתי עלמין
שיחים בתה ועשבוני	תרבות פנאי וספורט
קרקע וסלע	מלונאות ואירוח כפרי
מסחר ומגורים במרכז עירוני	מסחר ומשרדים
תחבורה	תעשייה
מסחר ומשרדים	מכלולי תשתית
שירותי תעשייה	שירות לציבור ללא אפיון
מסחר ומשרדים	מגורים
מכלולי תשתית	מבנים חקלאיים
שירות לציבור ללא אפיון	