

2019

כפר יונה

כללי

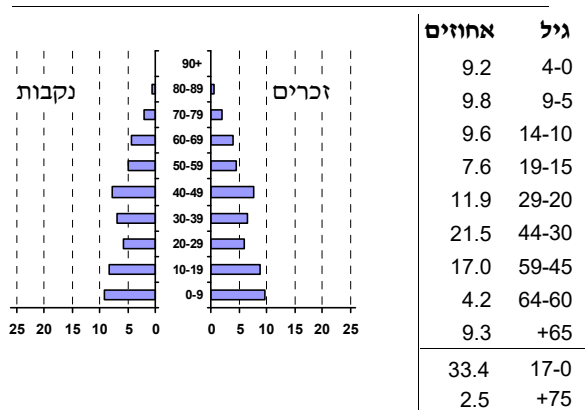
מספרים מוחלטים	קבוצת אוכלוסייה ודת	אחוזים
24,778	סך הכל	100.0
	יהודים ואחרים	100.0
	יהודים	97.2
אחוז גידול האוכלוסייה (לעומת שנה קודמת)		
7.4	לידות חי	387
66	פטירות	66
321	ריבוי טבעי - סך הכל	321
13.4	שיעור ל-1,000 תושבים	13.4
0.4	פטירות תינוקות (ממוצע 2015-2019)	0.4
..	שיעור ל-1,000 לידות חי 2015-2019	..
1,031	הגירה בתוך הרשות	1,031
1,369	מאזן הגירה פנימית	1,369
1,385	מאזן הגירה - סך הכל	1,385
24	עולים בהשקעות ראשונה	24
41.7	גיל (אחוזים): 17-0	41.7
12.5	44-18	12.5
29.2	64-45	29.2
16.7	+65	16.7
9.0	אחוז עולי 1990+ מסך האוכלוסייה	9.0

סמל: 0168 מחוז: המרכז
 מעמד מוניציפלי: עירייה
 שנת קבלת מעמד מוניציפלי: 1940
 מספר חברי מועצה: 13
 סמל ושם ועדת תכנון ובנייה: 430
 מרחק מגבול מחוז תל אביב (2015) (ק"מ): 22.5
 מרחב ימי, רשויות הגובלות בחוף הים: 0

דמוגרפיה

אוכלוסייה בסוף 2019 (אלפים) 24.8
 זכרים 12.4
 נקבות 12.4
 יחס תלות (ל-1,000 תושבים בלתי תלויים) 835

התפלגות אוכלוסייה, לפי גיל ומין (אחוזים)



הגירה פנימית, לפי מין וגיל

גיל				מין		סך הכל	
+65	64-30	29-15	עד 14	נקבות	זכרים		
134	1,033	360	670	1,143	1,054	2,197	נכנסים
35	341	221	231	403	425	828	יוצאים

שכר ורווחה

מקבלי קצבאות בגין ילדים (סוף שנה)				מקבלי		
מספר ילדים במשפחה			סך הכל	דמי אבטלה - סך הכל (ממוצע חודשי)	מזה: גברים	
+5	4-3	2-1				
73	1,080	1,619	2,772	237	101	
400	3,449	2,559	6,408	
משפחות ילדים						
נתוני 2018						
שכר חודשי ממוצע של שכיר במשך השנה						
% שינוי ריאלי לעומת שנה קודמת		ש"ח				
3.4	11,569	סך הכל		170	2,136	10.0
4.7	14,536	גברים		196	259	196
2.6	8,810	נשים		513	77	77
11,405	מספר השכירים					
31.3	אחוז השכירים המשתכרים עד שכר מינימום					
0.4352	מדד אי-השוויון - שכירים (מדד גיני, 0 שוויון מלא)					
1,291	מספר העצמאים					
10,818	הכנסה חודשית ממוצעת של עצמאי במשך השנה (ש"ח)					
-1.1	אחוז שינוי ריאלי לעומת שנה קודמת					
38.7	אחוז העצמאים המשתכרים עד מחצית השכר הממוצע					
51.1	באחוזים: כללית					
30.8	מכבי					
9.6	מאוחדת					
8.5	לאומית					

2019

כפר יונה

מים

תקבולים (אלפי מ"ק) 2,253 פחת (אלפי מ"ק) 202 אחוז הפחת מסך כל תקבולי המים 9.0 צריכה, לפי ייעוד		
אחוז מסך הכל	אלפי מ"ק	
100.0	2,051	סך הכל
98.2	2,013	ביתית (וכל צריכה אחרת)
1.8	38	חקלאית
צריכה ביתית (וכל צריכה אחרת), לפי ייעוד		
מ"ק לנפש	אחוז	אלפי מ"ק
81.3	100.0	2,013
59.7	73.5	1,479
9.5	11.7	235
4.8	5.9	120
1.2	1.4	29
1.4	1.7	34

תחבורה

כלי רכב מנועיים - סך הכל	10,001
מזה: כלי רכב פרטיים	8,777
גיל ממוצע של כלי רכב פרטי (שנים)	6.8
תאונות דרכים עם נפגעים (ת"ד) - סך הכל	18
קטלניות	-
קשות	2
קלות	16
שיעור ל-1,000 תושבים	0.8
שיעור ל-1,000 כלי רכב	1.9
הרוגים	-

פסולת

פסולת מוצקה ביתית, מסחרית וגזם	
(ק"ג לנפש ליום)	1.5
אחוז מחזור	12.7

בנייה ודיוור

גמר בנייה	התחלת בנייה	
163.8	97.4	שטח - סך הכל (אלפי מ"ר)
160.3	97.1	מזה: למגורים (אלפי מ"ר)
852	535	מספר דירות
7,289		מספר דירות למגורים לפי מרשם מבנים ודירות

שטח וצפיפות

שטח (קמ"ר)	11.51
צפיפות לקמ"ר	2,152.6

חינוך

ילדים בגנים של משרד החינוך תשע"ט 2018/19				
סך הכל	גיל 3	גיל 4	גיל 5	גיל 6
1,332	407	418	447	60
תשע"ט 2018/19				
סך הכל	בתי ספר	כיתות	תלמידים	ממוצע תלמידים לכיתה
4,508	169	9	9	27
2,653	106	6	6	27
1,855	63	4	4	27
1,017	35	3	3	27
838	28	27
זכאים לתעודת בגרות מבין תלמידי כיתות יב (אחוזים):				
סך הכל	80.3			
עמדו בדרישות הסף של האוניברסיטאות	64.2			

השכלה גבוהה

2020	אחוז
35.8	בעלי תארים מישראל מכלל בני 35-55
37.3	מסיימי יב שהחלו לימודים גבוהים בתוך 8 שנים מסיום התיכון
8.4	סטודנטים מכלל בני 20-25
2.3	סטודנטים מכלל האוכלוסייה

בריאות

4.27	2019-2015	שיעור פטירות מתוקנן ל-1,000 תושבים
..	2019-2015	תוחלת חיים - סך הכל
2.53		שיעור פרייון כולל ל-1,000 תושבים
990.0	2016-2014	מספר מקרי סוכרת ממוצע לשנה
54.6	2016-2014	שיעור מקרי סוכרת מתוקנן ל-1,000 תושבים
		בעלי עודף משקל/השמנת יתר (אחוזים)
16.0	2018/19	כיתה א
35.0	2018/19	כיתה ז
24.2	2018-2014	מספר מקרי סרטן ממוצע לשנה, גברים
260.88	2018-2014	שיעור מקרי סרטן מכל הסוגים מתוקנן ל-100,000 תושבים, גברים
32.2	2018-2014	מספר מקרי סרטן ממוצע לשנה, נשים
318.40	2018-2014	שיעור מקרי סרטן מכל הסוגים מתוקנן ל-100,000 תושבים, נשים

תשתיות ושירותים עירוניים

גמר	התחלה	
0.8	0.8	סלילת כבישים חדשים, הרחבה ושיקום של כבישים
5.6	5.6	אורך (ק"מ)
0.8	0.8	שטח (אלפי מ"ר)
1.1	1.1	הנחת צינורות: מים (ק"מ)
-	-	ביוב (ק"מ)
-	-	תיעול (ק"מ)

2019

כפר יונה

מדד פריפריאליות 2015

6	אשכול: (מ-1 עד 10, 1 הפריפריאלי ביותר)
0.877	ערך מדד:
196	דירוג: (מ-1 עד 255, 1 הפריפריאלי ביותר)
194	דירוג לפי מרכיבי המדד:
194	מדד נגישות פוטנציאלית: (מ-1 עד 255, 1 הנגישות הנמוכה ביותר)
198	קרבה לגבול מחוז תל אביב: (מ-1 עד 255, 1 המרוחק ביותר)

מדד חברתי-כלכלי 2017

7	אשכול: (מ-1 עד 10, 1 הנמוך ביותר)
0.776	ערך מדד:
195	דירוג: (מ-1 עד 255, 1 הנמוך ביותר)

מדד קומפקטיות 2018

4	אשכול: (מ-1 עד 10, 1 הקומפקטי ביותר)
80	דירוג: (מ-1 עד 197, 1 הקומפקטי ביותר)
-0.430	ציון תקן:

סקר כוח אדם

..	סך הכל בני 15 ומעלה (אלפים)
..	התעודה הגבוהה ביותר (אחוזים)
..	ללא תעודה, תעודת סיום בי"ס יסודי או חטי"ב
..	תעודת סיום בי"ס תיכון
..	תעודת בגרות
..	תעודת סיום מוסד על תיכון
..	תעודה אקדמית
..	תכונות כוח עבודה
..	אחוז המשתתפים בכוח העבודה
..	שיעור תעסוקה
..	אחוז בלתי מועסקים
..	אחוז מועסקים מחוץ ליישוב המגורים
..	סך כל משקי הבית (אלפים)
..	ממוצע נפשות למשק בית
..	בעלות על דירה (אחוז מתוך משקי הבית)
..	בבעלות
..	בשכירות

שימושי קרקע 2013

אחוז	קמ"ר	
100.0	11.34	סך הכל שטח שיפוט
22.0	2.49	מגורים
1.2	0.14	חינוך והשכלה
0.1	0.01	בריאות ורווחה
0.2	0.02	שירותים ציבוריים
0.6	0.07	תרבות, פנאי, נופש וספורט
0.2	0.02	מסחר ומשרדים
0.5	0.06	תעשייה
1.1	0.13	תשתית ותחבורה
-	-	מבנים חקלאיים
0.1	0.01	גינון לנוי, פארק ציבורי
-	-	יער וחורש
31.8	3.61	מטעים
25.4	2.88	גידולי שדה
16.8	1.90	שטח פתוח אחר

מורשעים בדין (נתונים ארעיים) 2018

..	סך הכל
..	שיעור ל-1,000 בני 19 ומעלה
אחוז	סוגי עבירות
	כלפי הסדר הציבורי
	כלפי חיי אדם וגופו
	מוסר
	רכוש
	מרמה וכלכליות
	רישוי
	אחר

8,233	צפיפות אוכלוסייה לשטח בנוי למגורים (נפשות לקמ"ר)
20.5	אוכלוסייה בסוף 2013 - סך הכל (אלפים)

אוכלוסיית דיוור משותף 2018

אחוז מאוכל' הרשות	סך הכל	
5	מוסדות דיוור משותף	
95	דיירי דיוור משותף	
0.16	בתי אבות ודיוור מוגן	
-	מוסדות חינוך	
-	מוסדות דת	
0.20	מוסדות אשפוז כולל הוסטלים	
0.06	מוסדות אחרים	

2019

כפר יונה

נתוני ביצוע תקציב הרשות (אלפי ש"ח, אלא אם כן צוין אחרת)

הוצאות		הכנסות	
214,682	סך הכל תשלומים (תקציב רגיל ובלתי רגיל)	215,707	סך הכל תקבולים (תקציב רגיל ובלתי רגיל)
159,905	<u>תקציב רגיל - סך הכל</u>	159,016	<u>תקציב רגיל - סך הכל</u>
6,454	הוצאות לנפש (ש"ח)	6,418	הכנסות לנפש (ש"ח)
	לפי פיקי תקציב		לפי פיקי תקציב
14,545	הנהלה וכלליות	76,111	מיסים ומענקים
31,931	שירותים מקומיים	14,134	שירותים מקומיים
97,203	שירותים ממלכתיים	67,751	שירותים ממלכתיים
74,698	מזה: חינוך	56,694	מזה: חינוך
16,029	רווחה	10,956	רווחה
4,877	תרבות	101	תרבות
1,936	מפעלים	684	מפעלים
308	מזה: מפעל המים	322	מזה: מפעל מים
14,290	תשלומים בלתי רגילים	336	תקבולים בלתי רגילים
	לפי סיווג כלכלי		לפי סיווג כלכלי
68,513	עלות עבודה - סך הכל	70,489	הכנסות עצמיות - סך הכל
43,810	מזה: חינוך	1,461	מזה: חינוך
3,447	רווחה	201	רווחה
	הוצאות לפעולות	46,752	ארנונה - סך הכל גבייה
52,157			* למגורים
4,778	פירעון מלוות	38,447	סך הכל גבייה
440	הוצאות מימון	43,593	סך הכל חיובים נטו
	העברות והוצאות חד-פעמיות (כולל כיסוי גירעון מצטבר)	88.2 %	יחס גבייה לכלל החיובים
1,160		36,130	גבייה השנה (קרן + ריבית)
32,857	כלליות, השתתפויות ותמיכות	46,763	חיוב בשנת החשבון
		77.3 %	יחס גבייה השנה לחיוב השנה
		6,311	פטורים, שחרורים והנחות
		2,317	גביית פיגורים (קרן + ריבית)
		8,305	* לא למגורים - סך הכל גבייה
		22,075	עצמיות אחרות
		88,527	הכנסות מהממשלה - סך הכל
		53,218	מזה: משרד החינוך
		10,714	משרד הרווחה
		13,284	מענק כללי
		8,303	מענקים מיוחדים ו/או מיועדים
		-	מענקים להקטנת גירעון מצטבר
		-	מלווה לאיזון
54,777	<u>תקציב בלתי רגיל - סך הכל</u>	56,691	<u>תקציב בלתי רגיל - סך הכל</u>
53,487	מזה: עבודות שבוצעו במשך השנה	-	מזה: השתתפות בעלי נכסים
-	העברת מלוות	20,989	השתתפות משרדי ממשלה
1,290	הוצאות אחרות	20,000	מלוות
		15,702	הכנסות אחרות
			עודף/גירעון בתקציב הרגיל השנה
		-889	עודף/גירעון בתקציב הרגיל השנה ללא קבלת מלוות לאיזון
		-889	עודף/גירעון מצטבר בתקציב הרגיל לסוף שנה
		-6,087	עומס מלוות לפירעון בסוף השנה (כולל הפרשי הצמדה)
		45,827	

2019

כפר יונה

חיובי ארנונה* לפי סוג נכס (2018 ו-2019)

חיוב באלפי ש"ח		שטחים באלפי מ"ר		סוג הנכס
2019	2018	2019	2018	
51,153	41,248	1,187	943	סך הכל
46,071	36,536	1,093	870	מגורים
2,064	2,165	24	24	משרדים, שירותים ומסחר
6	2	0	0	תעשייה
136	136	2	2	מלאכה
462	460	0	0	בנקים וחברות ביטוח
-	-	-	-	בתי מלון
10	-	0	-	חניונים
783	390	56	37	קרקע תפוסה
-	-	-	-	קרקע תפוסה המשמשת לעריכת אירועים
-	-	-	-	קרקע תפוסה במפעל עתיר שטח
359	319	6	5	אדמה חקלאית
2	-	0	-	מבנה חקלאי
-	-	-	-	אדמת בניין
-	-	-	-	מגורים שאינם בשימוש
-	-	-	-	מערכת סולרית הממוקמת על גג נכס
-	-	-	-	מערכת סולרית שאינה ממוקמת על גג נכס
-	-	-	-	קרקע תפוסה למערכת סולרית
1,261	1,240	4	4	יתר סוגי הנכסים

* חיובי ארנונה מתייחסים לנתוני חיוב ראשוני, שאינו כולל את השינויים בסכומי המס בשל הצמדה ואת הגידול הטבעי שחל במהלך השנה כתוצאה מתוספת נכסים.

מקור הנתונים: דוח כספי שנתי מבוקר ברשויות מקומיות, נספח א.

192000

194000

196000

694000

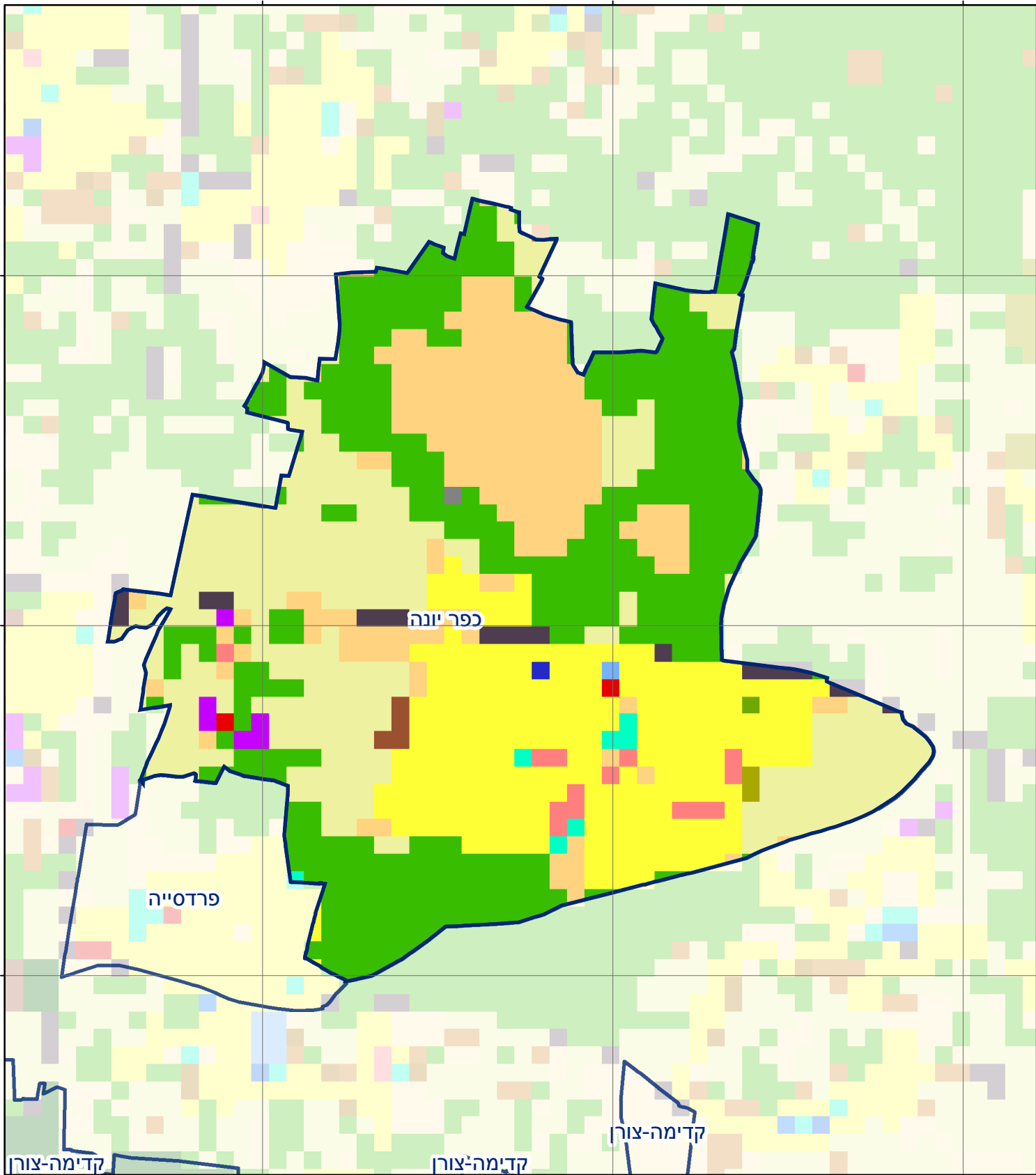
694000

692000

692000

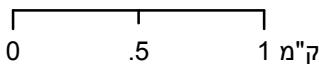
690000

690000



כפר יונה

סוג רשות: עירייה
168 סמל יישוב:



מפת התמצאות



שימושי קרקע:	
	חינוך והשכלה
	בריאות ורווחה
	שירותי דת
	חירום והצלה
	שירותי מנהל ציבורי
	בתי עלמין
	תרבות פנאי וספורט
	מלונאות ואירוח כפרי
	מסחר ומגורים במרכז עירוני
	תחבורה
	מסחר ומשרדים
	תעשייה
	מכלולי תשתית
	שירות לציבור ללא אפיון
	מגורים
	מבנים חקלאיים
	כרייה וחציבה
	גופי מים
	גינות לנוי פארק ציבורי
	יער וחורש
	מטעים
	גידולי שדה
	שיחים בתה ועשבוני
	קרקע וסלע