

2019

כפר סבא

כללי

מספרים מוחלטים	קבוצת אוכלוסייה ודת	אחוזים
101,432	סך הכל	100.0
	יהודים ואחרים	99.8
	יהודים	96.0

סמל: 6900 מחוז: המרכז  
 מעמד מוניציפלי: עירייה  
 שנת קבלת מעמד מוניציפלי: 1963  
 מספר חברי מועצה: 21  
 סמל ושם ועדת תכנון ובנייה: 405 כפר סבא  
 מרחק מגבול מחוז תל אביב (2015) (ק"מ): 06.8  
 מרחב ימי, רשויות הגובלות בחוף הים: 0

דמוגרפיה

אחוז גידול האוכלוסייה (לעומת שנה קודמת) 0.7

לידות חי 1,445

פטירות 666

ריבוי טבעי - סך הכל 779

שיעור ל-1,000 תושבים 7.7

פטירות תינוקות (ממוצע 2015-2019) 0.8

שיעור ל-1,000 לידות חי 2019-2015 ..

הגירה בתוך הרשות 3,976

מאזן הגירה פנימית -176

מאזן הגירה - סך הכל 72

עולים בהשקעות ראשונה 273

גיל (אחוזים): 17-0 28.6

44-18 34.4

64-45 24.5

+65 12.5

אחוז עולי 1990+ מסך האוכלוסייה 11.9

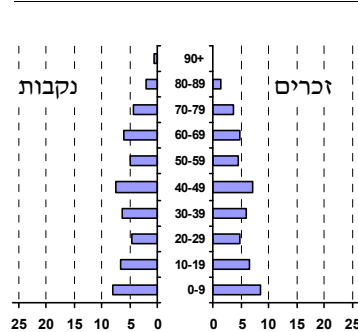
אוכלוסייה בסוף 2019 (אלפים) 101.4

זכרים 48.8

נקבות 52.6

יחס תלות (ל-1,000 תושבים בלתי תלויים) 964

התפלגות אוכלוסייה, לפי גיל ומין (אחוזים)



הגירה פנימית, לפי מין וגיל

גיל	מין				סך הכל	נכנסים	יוצאים
	נקבות	זכרים	עד 14	29-15			
+65	1,653	1,555	789	538	3,208		
64-30	1,759	1,625	843	812	3,384		
338							
199							

שכר ורווחה

מקבלי קצבאות בגין ילדים (סוף שנה)

מספר ילדים במשפחה	סך הכל			משפחות ילדים
	2-1	4-3	+5	
8,404	3,723	165	12,292	
12,991	11,782	909	25,682	

נתוני 2018

שכר חודשי ממוצע של שכיר במשך השנה

ש"ח	% שינוי ריאלי לעומת שנה קודמת	סך הכל	גברים	נשים
12,773	0.5	12,773	15,966	9,913

מספר השכירים 49,701

אחוז השכירים המשתכרים עד שכר מינימום 31.2

מדד אי-השוויון - שכירים (מדד גיני, 0 שוויון מלא) 0.4794

מספר העצמאים 5,414

הכנסה חודשית ממוצעת של עצמאי במשך השנה (ש"ח) 11,831

אחוז שינוי ריאלי לעומת שנה קודמת 2.3

אחוז העצמאים המשתכרים עד מחצית השכר הממוצע 38.3

מקבלי:

דמי אבטלה - סך הכל (ממוצע חודשי) 850

מזה: גברים 362

הכשרה מקצועית -

גיל ממוצע (לא כולל חיילים) 40

דמי אבטלה ממוצעים ליום (ש"ח) 177

קצבאות זקנה ושאיירים (סוף שנה) 18,194

מזה: אחוז מקבלי השלמת הכנסה 9.1

גמלת הבטחת הכנסה (נפשות, במשך השנה) 491

גמלאות (סוף שנה): סיעוד 2,650

נכות כללית 2,613

ניידות 439

נכות מעבודה ותלויים 360

מבוטחים בקופות חולים

באחוזים: כללית 56.0

מכבי 33.8

מאוחדת 7.9

לאומית 2.3

**2019**

**כפר סבא**

**מים**

<b>תקבולים (אלפי מ"ק)</b> 8,824 <b>פחת (אלפי מ"ק)</b> 512 אחוז הפחת מסך כל תקבולי המים 5.8 <b>צריכה, לפי ייעוד</b>		
<b>אחוז מסך הכל</b>	<b>אלפי מ"ק</b>	
100.0	8,312	<b>סך הכל</b>
96.8	8,049	ביתית (וכל צריכה אחרת)
3.2	264	חקלאית
<b>צריכה ביתית (וכל צריכה אחרת), לפי ייעוד</b>		
<b>מ"ק לנפש</b>	<b>אחוז</b>	<b>אלפי מ"ק</b>
79.4	100.0	8,049
55.2	69.5	5,596
2.5	3.2	258
6.2	7.8	627
6.0	7.6	610
0.5	0.6	46

**תחבורה**

<b>כלי רכב מנועיים - סך הכל</b>	44,689
מזה: <b>כלי רכב פרטיים</b>	39,258
<b>גיל ממוצע של כלי רכב פרטי (שנים)</b>	6.7
<b>תאונות דרכים עם נפגעים (ת"ד) - סך הכל</b>	94
קטלניות	1
קשות	7
קלות	86
שיעור ל-1,000 תושבים	0.9
שיעור ל-1,000 כלי רכב	1.7
הרוגים	1

**פסולת**

<b>פסולת מוצקה ביתית, מסחרית וגזם (ק"ג לנפש ליום)</b>	1.8
<b>אחוז מחזור</b>	40.6

**בנייה ודיוור**

<b>שטח - סך הכל (אלפי מ"ר)</b>	169.2	98.2
מזה: <b>למגורים (אלפי מ"ר)</b>	36.6	72.2
<b>מספר דירות</b>	182	347
<b>מספר דירות למגורים לפי מרשם מבנים ודירות</b>		33,988

**שטח וצפיפות**

<b>שטח (קמ"ר)</b>	14.49
<b>צפיפות לקמ"ר</b>	7,001.2

**חינוך**

<b>ילדים בגנים של משרד החינוך תשע"ט 2018/19</b>				
<b>סך הכל</b>	<b>גיל 3</b>	<b>גיל 4</b>	<b>גיל 5</b>	<b>גיל 6</b>
5,221	1,544	1,724	1,698	255
<b>תשע"ט 2018/19</b>	<b>בתי ספר</b>	<b>כיתות</b>	<b>תלמידים</b>	<b>ממוצע תלמידים לכיתה</b>
<b>סך הכל</b>	40	689	18,095	
יסודי	23	385	9,805	27
על-יסודי	28	304	8,290	
חטיבת ביניים	14	145	4,205	
תיכון	14	159	4,085	
<b>זכאים לתעודת בגרות מבין תלמידי כיתות יב (אחוזים):</b>				
<b>סך הכל</b>	81.4			
<b>עמדו בדרישות הסף של האוניברסיטאות</b>	74.5			

**השכלה גבוהה**

<b>2020</b>	<b>אחוז</b>
בעלי תארים מישראל מכלל בני 35-55	47.7
מסיימי יב שהחלו לימודים גבוהים בתוך 8 שנים מסיום התיכון	45.6
סטודנטים מכלל בני 20-25	14.7
סטודנטים מכלל האוכלוסייה	2.6

**בריאות**

4.44	2019-2015	<b>שיעור פטירות מתוקנן ל-1,000 תושבים</b>
84.7	2019-2015	<b>תוחלת חיים - סך הכל</b>
2.36		<b>שיעור פריון כולל ל-1,000 תושבים</b>
6,490.7	2016-2014	<b>מספר מקרי סוכרת ממוצע לשנה</b>
47.3	2016-2014	<b>שיעור מקרי סוכרת מתוקנן ל-1,000 תושבים</b>
		<b>בעלי עודף משקל/השמנת יתר (אחוזים)</b>
18.0	2018/19	<b>כיתה א</b>
29.0	2018/19	<b>כיתה ז</b>
181.2	2018-2014	<b>מספר מקרי סרטן ממוצע לשנה, גברים</b>
287.21	2018-2014	<b>שיעור מקרי סרטן מכל הסוגים מתוקנן ל-100,000 תושבים, גברים</b>
224.4	2018-2014	<b>מספר מקרי סרטן ממוצע לשנה, נשים</b>
309.22	2018-2014	<b>שיעור מקרי סרטן מכל הסוגים מתוקנן ל-100,000 תושבים, נשים</b>

**תשתיות ושירותים עירוניים**

<b>גמר</b>	<b>התחלה</b>	
-	-	<b>סלילת כבישים חדשים, הרחבה ושיקום של כבישים</b>
-	-	<b>אורך (ק"מ)</b>
-	-	<b>שטח (אלפי מ"ר)</b>
-	-	<b>הנחת צינורות: מים (ק"מ)</b>
1.6	1.6	<b>ביוב (ק"מ)</b>
0.1	0.1	<b>תיעול (ק"מ)</b>

## 2019

## כפר סבא

## מדד פריפריאליות 2015

8	אשכול: (מ-1 עד 10, 1 הפריפריאלי ביותר)
1.951	ערך מדד:
230	דירוג: (מ-1 עד 255, 1 הפריפריאלי ביותר)
<b>דירוג לפי מרכיבי המדד:</b>	
230	מדד נגישות פוטנציאלית: (מ-1 עד 255, 1 הנגישות הנמוכה ביותר)
233	קרבה לגבול מחוז תל אביב: (מ-1 עד 255, 1 המרוחק ביותר)

## מדד חברתי-כלכלי 2017

8	אשכול: (מ-1 עד 10, 1 הנמוך ביותר)
1.172	ערך מדד:
219	דירוג: (מ-1 עד 255, 1 הנמוך ביותר)

## מדד קומפקטיות 2018

6	אשכול: (מ-1 עד 10, 1 הקומפקטי ביותר)
127	דירוג: (מ-1 עד 197, 1 הקומפקטי ביותר)
0.253	ציון תקן:

## סקר כוח אדם

79.0	סך הכל בני 15 ומעלה (אלפים) התעודה הגבוהה ביותר (אחוזים)
11.0	ללא תעודה, תעודת סיום בי"ס יסודי או חטי"ב
11.5	תעודת סיום בי"ס תיכון
22.2	תעודת בגרות
12.5	תעודת סיום מוסד על תיכון
40.9	תעודה אקדמית
<b>תכונות כוח עבודה</b>	
71.6	אחוז המשתתפים בכוח העבודה
69.8	שיעור תעסוקה
2.6	אחוז בלתי מועסקים
68.8	אחוז מועסקים מחוץ ליישוב המגורים
34.8	סך כל משקי הבית (אלפים)
2.9	ממוצע נפשות למשק בית
<b>בעלות על דירה (אחוז מתוך משקי הבית)</b>	
67.5	בבעלות
28.6	בשכירות

## שימושי קרקע 2013

אחוז	קמ"ר	
100.0	14.50	סך הכל שטח שיפוט
43.5	6.31	מגורים
3.7	0.54	חינוך והשכלה
0.6	0.08	בריאות ורווחה
1.2	0.17	שירותים ציבוריים
2.1	0.30	תרבות, פנאי, נופש וספורט
6.0	0.87	מסחר ומשרדים
1.5	0.22	תעשייה
3.9	0.57	תשתית ותחבורה
-	-	מבנים חקלאיים
1.2	0.18	גינון לנוי, פארק ציבורי
-	-	יער וחורש
3.9	0.56	מטעים
15.2	2.21	גידולי שדה
17.2	2.49	שטח פתוח אחר

## מורשעים בדין (נתונים ארעיים) 2018

106	סך הכל
1.5	שיעור ל-1,000 בני 19 ומעלה
<b>סוגי עבירות</b>	
40.6	כלפי הסדר הציבורי
(12.3)	כלפי חיי אדם וגופו
23.6	מוסר
(8.5)	רכוש
..	מרמה וכלכליות
..	רישוי
(6.6)	אחר

14,532	צפיפות אוכלוסייה לשטח בנוי למגורים (נפשות לקמ"ר)
91.7	אוכלוסייה בסוף 2013 - סך הכל (אלפים)

## אוכלוסיית דיוור משותף 2018

אחוז מאוכל' הרשות	סך הכל	
24	2,996	מוסדות דיוור משותף
1.63		דיירי דיוור משותף
0.68		בתי אבות ודיוור מוגן
-		מוסדות חינוך
0.50		מוסדות דת
0.17		מוסדות אשפוז כולל הוסטלים
		מוסדות אחרים

2019

כפר סבא

נתוני ביצוע תקציב הרשות (אלפי ש"ח, אלא אם כן צוין אחרת)

הוצאות		הכנסות	
1,008,520	סך הכל תשלומים (תקציב רגיל ובלתי רגיל)	986,601	סך הכל תקבולים (תקציב רגיל ובלתי רגיל)
858,388	<u>תקציב רגיל - סך הכל</u>	859,633	<u>תקציב רגיל - סך הכל</u>
8,463	הוצאות לנפש (ש"ח)	8,475	הכנסות לנפש (ש"ח)
	<b>לפי פיקי תקציב</b>		<b>לפי פיקי תקציב</b>
59,519	הנהלה וכלליות	427,577	מיסים ומענקים
148,905	שירותים מקומיים	19,112	שירותים מקומיים
541,861	שירותים ממלכתיים	349,105	שירותים ממלכתיים
381,488	מזה: חינוך	262,351	מזה: חינוך
92,092	רווחה	63,702	רווחה
62,254	תרבות	22,932	תרבות
21,454	מפעלים	29,435	מפעלים
-	מזה: מפעל המים	-	מזה: מפעל מים
86,649	תשלומים בלתי רגילים	34,404	תקבולים בלתי רגילים
	<b>לפי סיווג כלכלי</b>		<b>לפי סיווג כלכלי</b>
382,399	עלות עבודה - סך הכל	584,600	הכנסות עצמיות - סך הכל
237,860	מזה: חינוך	54,835	מזה: חינוך
21,832	רווחה	1,656	רווחה
		368,177	ארנונה - סך הכל גבייה
272,254	הוצאות לפעולות		* למגורים
		199,077	סך הכל גבייה
22,928	פירעון מלוות	211,546	סך הכל חיובים נטו
		94.1 %	יחס גבייה לכלל החיובים
2,268	הוצאות מימון	191,937	גבייה השנה (קרן + ריבית)
		237,841	חיוב בשנת החשבון
	העברות והוצאות חד-פעמיות (כולל כיסוי גירעון מצטבר)	80.7 %	יחס גבייה השנה לחיוב השנה
1,041		38,442	פטורים, שחרורים והנחות
		7,140	גביית פיגורים (קרן + ריבית)
177,498	כלליות, השתתפויות ותמיכות	169,100	* לא למגורים - סך הכל גבייה
		159,932	עצמיות אחרות
		275,033	הכנסות מהממשלה - סך הכל
		204,745	מזה: משרד החינוך
		62,046	משרד הרווחה
		-	מענק כללי
		211	מענקים מיוחדים ו/או מיועדים
		-	מענקים להקטנת גירעון מצטבר
		-	מלווה לאיזון
150,132	<u>תקציב בלתי רגיל - סך הכל</u>	126,968	<u>תקציב בלתי רגיל - סך הכל</u>
105,725	מזה: עבודות שבוצעו במשך השנה	1,608	מזה: השתתפות בעלי נכסים
-	העברת מלוות	12,979	השתתפות משרדי ממשלה
44,407	הוצאות אחרות	34,000	מלוות
		78,381	הכנסות אחרות
			<b>עודף/גירעון בתקציב הרגיל השנה</b>
	1,245		<b>עודף/גירעון בתקציב הרגיל השנה ללא קבלת מלוות לאיזון</b>
	1,245		<b>עודף/גירעון מצטבר בתקציב הרגיל לסוף שנה</b>
	-2,221		<b>עומס מלוות לפירעון בסוף השנה (כולל הפרשי הצמדה)</b>
	283,143		

**2019**

**כפר סבא**

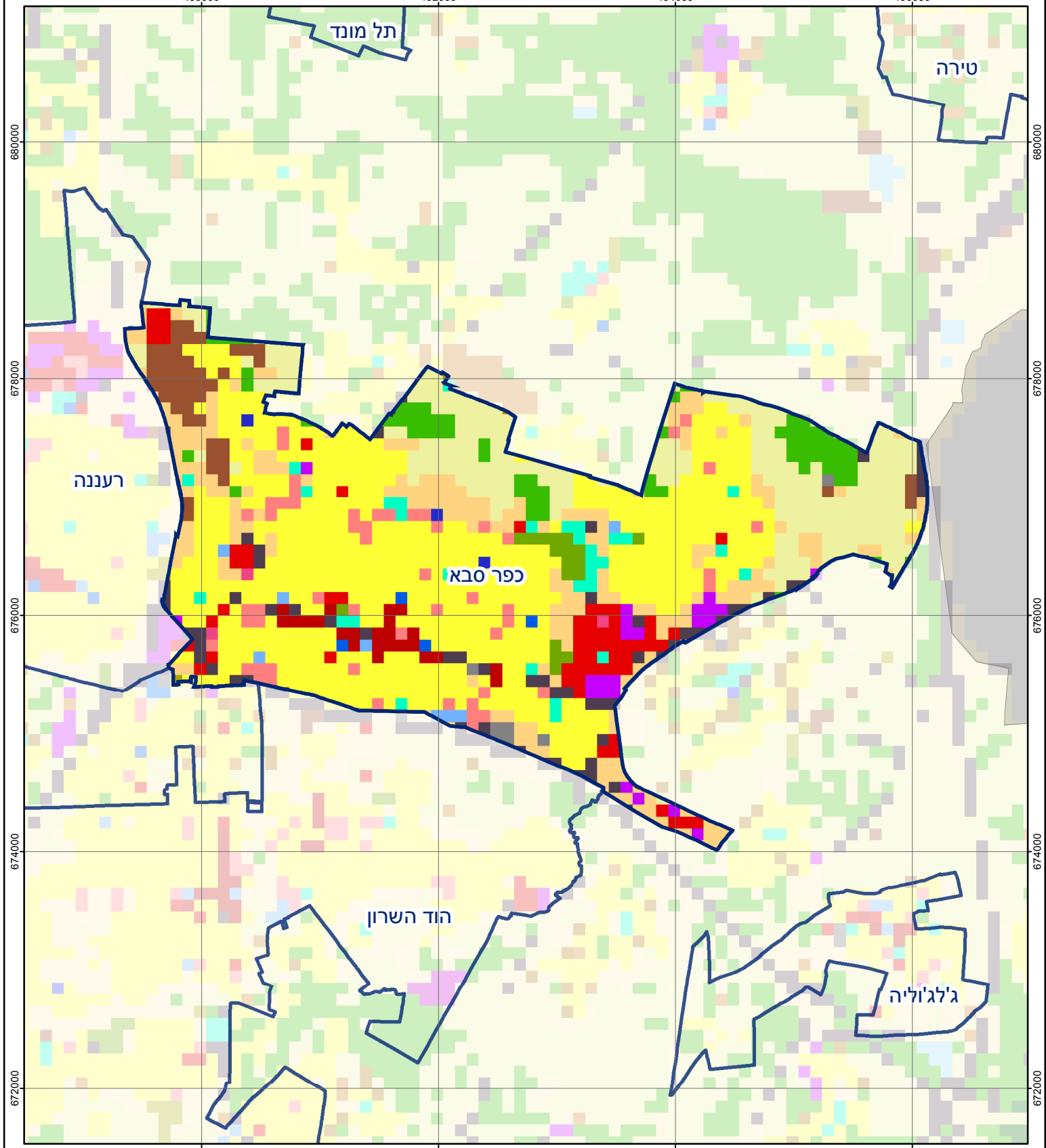
**חיובי ארנונה\* לפי סוג נכס (2018 ו-2019)**

חיוב באלפי ש"ח		שטחים באלפי מ"ר		סוג הנכס
2019	2018	2019	2018	
<b>416,944</b>	<b>409,464</b>	<b>8,151</b>	<b>8,031</b>	<b>סך הכל</b>
235,623	231,145	4,688	4,615	מגורים
125,775	124,605	588	592	משרדים, שירותים ומסחר
30,978	30,114	295	297	תעשייה
5,121	4,899	54	53	מלאכה
9,752	9,784	7	7	בנקים וחברות ביטוח
-	-	-	-	בתי מלון
3,628	3,222	160	142	חניונים
5,164	4,890	438	415	קרקע תפוסה
-	-	-	-	קרקע תפוסה המשמשת לעריכת אירועים
-	-	-	-	קרקע תפוסה במפעל עתיר שטח
249	247	1,911	1,902	אדמה חקלאית
55	56	4	4	מבנה חקלאי
-	-	-	-	אדמת בניין
-	-	-	-	מגורים שאינם בשימוש
-	-	-	-	מערכת סולרית הממוקמת על גג נכס
-	-	-	-	מערכת סולרית שאינה ממוקמת על גג נכס
-	-	-	-	קרקע תפוסה למערכת סולרית
599	502	7	4	יתר סוגי הנכסים

\* חיובי ארנונה מתייחסים לנתוני חיוב ראשוני, שאינם כוללים את השינויים בסכומי המס בשל הצמדה ואת הגידול הטבעי שחל במהלך השנה כתוצאה מתוספת נכסים.

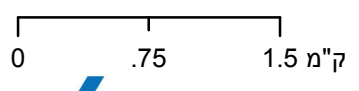
מקור הנתונים: דוח כספי שנתי מבוקר ברשויות מקומיות, נספח א.

190000 192000 194000 196000



### כפר סבא

סוג רשות: עירייה  
 סמל יישוב: 6900



### מפת התמצאות



שימושי קרקע:	
כרייה וחציבה	מסחר ומגורים במרכז עירוני
גופי מים	תחבורה
גינון לנוי פארק ציבורי	מסחר ומשרדים
יער חורש	תעשייה
מטעים	מכלולי תשתית
גידולי שדה	שירות לציבור ללא אפיון
שיחים בתה ועשבוני	מגורים
קרקע וסלע	מלונאות ואירוח כפרי
חינוך והשכלה	בריאות ורווחה
שירותי דת	חירום והצלה
שירותי מנהל ציבורי	בתי עלמין
תרבות פנאי וספורט	מלונאות ואירוח כפרי