

2019

אום אל-פחם

כללי

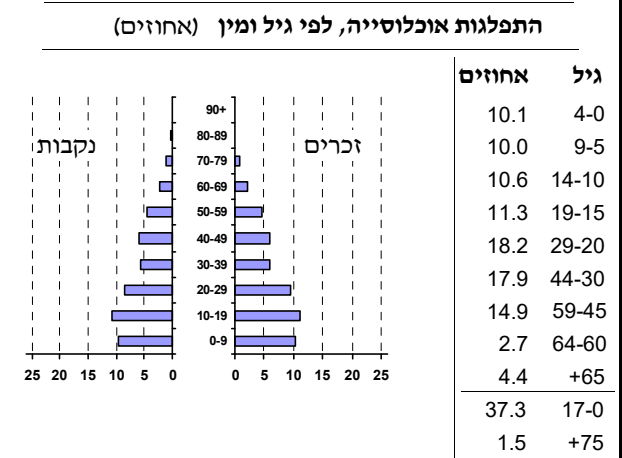
מספרים מוחלטים	מספרים אחוזים	קבוצת אוכלוסייה ודת
56,109	100.0	סך הכל
		ערבים
	100.0	מוסלמים

סמל: 2710 **מחוז:** חיפה
מעמד מוניציפלי: עירייה
שנת קבלת מעמד מוניציפלי: 1984
מספר חברי מועצה: 17
סמל ושם ועדת תכנון ובנייה: 354 עירון
מרחק מגבול מחוז תל אביב (2015) (ק"מ): 57.8
מרחב ימי, רשויות הגובלות בחוף הים: 0

דמוגרפיה

אחוז גידול האוכלוסייה (לעומת שנה קודמת) 1.7
לידות חי 1,131
פטירות 180
ריבוי טבעי - סך הכל 951
שיעור ל-1,000 תושבים 17.1
פטירות תינוקות (ממוצע 2015-2019) 2.8
שיעור ל-1,000 לידות חי 2015-2019 (2.5)
הגירה בתוך הרשות 723
מאזן הגירה פנימית -59
מאזן הגירה - סך הכל -54

אוכלוסייה בסוף 2019 - סך הכל (אלפים) 56.1
זכרים 28.6
נקבות 27.5
יחס תלות (ל-1,000 תושבים בלתי תלויים) 864



הגירה פנימית, לפי מין וגיל

סך הכל	גיל			מין		נכנסים	יוצאים
	+65	64-30	29-15	עד 14	נקבות		
218	..	45	116	56	154	64	
277	3	59	158	57	194	83	

שכר ורווחה

מקבלי קצבאות בגין ילדים (סוף שנה)

מספר ילדים במשפחה			סך הכל	משפחות ילדים
+5	4-3	2-1		
450	3,180	4,873	8,503	
2,400	10,593	7,466	20,459	

נתוני 2018

שכר חודשי ממוצע של שכיר במשך השנה

% שינוי ריאלי לעומת שנה קודמת	ש"ח	סך הכל	גברים	נשים
2.7	5,852			
3.0	6,860			
4.0	4,260			

מספר השכירים 20,519

אחוז השכירים המשתכרים עד שכר מינימום 59.9

מדד אי-השוויון - שכירים (מדד גיני, 0 שוויון מלא) 0.3999

מספר העצמאים 1,845

הכנסה חודשית ממוצעת של עצמאי במשך השנה (ש"ח) 8,517

אחוז שינוי ריאלי לעומת שנה קודמת 0.1

אחוז העצמאים המשתכרים עד מחצית השכר הממוצע 41.7

מקבלי:

דמי אבטלה - סך הכל (ממוצע חודשי) 427

מזה: גברים 279

הכשרה מקצועית - 0

גיל ממוצע (לא כולל חיילים) 38

דמי אבטלה ממוצעים ליום (ש"ח) 110

קצבאות זקנה ושירים (סוף שנה) 2,386

מזה: אחוז מקבלי השלמת הכנסה 26.0

גמלת הבטחת הכנסה (נפשות, במשך השנה) 4,280

גמלאות (סוף שנה): סיעוד 1,112

נכות כללית 1,943

ניידות 255

נכות מעבודה ותלויים 167

מבוטחים בקופות חולים

באחוזים: כללית 73.2

מכבי 7.6

מאוחדת 19.1

לאומית 0.2

2019

אום אל-פחם

מים

תקבולים (אלפי מ"ק) פחת (אלפי מ"ק) אחוז הפחת מסך כל תקבולי המים צריכה, לפי ייעוד		
4,506	715	15.9
אחוז מסך הכל	אלפי מ"ק	
100.0	3,791	סך הכל
99.1	3,756	ביתית (וכל צריכה אחרת)
0.9	34	חקלאית
צריכה ביתית (וכל צריכה אחרת), לפי ייעוד		
מ"ק לנפש	אחוז	אלפי מ"ק
67.0	100.0	3,756
55.7	83.3	3,128
3.5	5.2	195
0.1	0.1	5
3.5	5.2	196
2.0	3.0	113

תחבורה

20,816	כלי רכב מנועיים - סך הכל
17,054	מזה: כלי רכב פרטיים
9.2	גיל ממוצע של כלי רכב פרטי (שנים)
35	תאונות דרכים עם נפגעים (ת"ד) - סך הכל
1	קטלניות
12	קשות
22	קלות
0.6	שיעור ל-1,000 תושבים
1.7	שיעור ל-1,000 כלי רכב
1	הרוגים

פסולת

פסולת מוצקה ביתית, מסחרית וגזם	
1.4	(ק"ג לנפש ליום)
1.5	אחוז מחזור

בנייה ודיוור

גמר בנייה	התחלת בנייה	
15.4	22.2	שטח - סך הכל (אלפי מ"ר)
15.0	21.2	מזה: למגורים (אלפי מ"ר)
73	94	מספר דירות
17,164		מספר דירות למגורים לפי מרשם מבנים ודירות

שטח וצפיפות

26.03	שטח (קמ"ר)
2,161.7	צפיפות לקמ"ר

חינוך

ילדים בגנים של משרד החינוך תשע"ט 2018/19				
סך הכל	גיל 3	גיל 4	גיל 5	גיל 6
3,248	1,088	1,054	1,047	59
תשע"ט 2018/19	בתי ספר	כיתות	תלמידים	ממוצע תלמידים לכיתה
סך הכל	30	577	14,369	
יסודי	18	303	7,360	27
על-יסודי	21	274	7,009	
חטיבת ביניים	8	120	3,171	
תיכון	13	154	3,838	
זכאים לתעודת בגרות מבין תלמידי כיתות יב (אחוזים):				
סך הכל	59.4			
עמדו בדרישות הסף של האוניברסיטאות	44.2			

השכלה גבוהה

2020	אחוז
8.5	בעלי תארים מישראל מכלל בני 35-55
23.3	מסיימי יב שהחלו לימודים גבוהים בתוך 8 שנים מסיום התיכון
11.8	סטודנטים מכלל בני 20-25
2.1	סטודנטים מכלל האוכלוסייה

בריאות

6.14	2019-2015	שיעור פטירות מתוקנן ל-1,000 תושבים
78.9	2019-2015	תוחלת חיים - סך הכל
2.66		שיעור פרייון כולל ל-1,000 תושבים
3,386.3	2016-2014	מספר מקרי סוכרת ממוצע לשנה
110.9	2016-2014	שיעור מקרי סוכרת מתוקנן ל-1,000 תושבים
		בעלי עודף משקל/השמנת יתר (אחוזים)
22.0	2018/19	כיתה א
45.0	2018/19	כיתה ז
40.2	2018-2014	מספר מקרי סרטן ממוצע לשנה, גברים
312.99	2018-2014	שיעור מקרי סרטן מכל הסוגים מתוקנן ל-100,000 תושבים, גברים
37.6	2018-2014	מספר מקרי סרטן ממוצע לשנה, נשים
219.08	2018-2014	שיעור מקרי סרטן מכל הסוגים מתוקנן ל-100,000 תושבים, נשים

תשתיות ושירותים עירוניים

גמר	התחלה	
0.2	0.2	סלילת כבישים חדשים, הרחבה ושיקום של כבישים
1.4	1.4	אורך (ק"מ)
-	-	שטח (אלפי מ"ר)
0.7	0.7	הנחת צינורות: מים (ק"מ)
0.2	0.2	ביוב (ק"מ)
		תיעול (ק"מ)

2019

אום אל-פחם

מדד פריפריאליות 2015

5	אשכול: (מ-1 עד 10, 1 הפריפריאלי ביותר)
0.208	ערך מדד:
151	דירוג: (מ-1 עד 255, 1 הפריפריאלי ביותר)
דירוג לפי מרכיבי המדד:	
148	מדד נגישות פוטנציאלית: (מ-1 עד 255, 1 הנגישות הנמוכה ביותר)
148	קרבה לגבול מחוז תל אביב: (מ-1 עד 255, 1 המרוחק ביותר)

מדד חברתי-כלכלי 2017

2	אשכול: (מ-1 עד 10, 1 הנמוך ביותר)
-1.413	ערך מדד:
17	דירוג: (מ-1 עד 255, 1 הנמוך ביותר)

מדד קומפקטיות 2018

8	אשכול: (מ-1 עד 10, 1 הקומפקטי ביותר)
163	דירוג: (מ-1 עד 197, 1 הקומפקטי ביותר)
0.885	ציון תקן:

סקר כוח אדם

42.8	סך הכל בני 15 ומעלה (אלפים) התעודה הגבוהה ביותר (אחוזים)
40.4	ללא תעודה, תעודת סיום בי"ס יסודי או חטי"ב
13.2	תעודת סיום בי"ס תיכון
27.2	תעודת בגרות
4.4	תעודת סיום מוסד על תיכון
11.6	תעודה אקדמית
תכונות כוח עבודה	
44.0	אחוז המשתתפים בכוח העבודה
43.0	שיעור תעסוקה
..	אחוז בלתי מועסקים
56.7	אחוז מועסקים מחוץ ליישוב המגורים
13.3	סך כל משקי הבית (אלפים)
4.2	ממוצע נפשות למשק בית
בעלות על דירה (אחוז מתוך משקי הבית)	
90.1	בבעלות
9.9	בשכירות

שימושי קרקע 2013

אחוז	קמ"ר	
100.0	26.06	סך הכל שטח שיפוט
21.3	5.54	מגורים
0.8	0.20	חינוך והשכלה
0.1	0.02	בריאות ורווחה
0.2	0.05	שירותים ציבוריים
0.4	0.11	תרבות, פנאי, נופש וספורט
1.2	0.32	מסחר ומשרדים
0.2	0.05	תעשייה
1.4	0.37	תשתית ותחבורה
-	0.01	מבנים חקלאיים
-	-	גינון לנוי, פארק ציבורי
24.2	6.31	יער וחורש
21.8	5.69	מטעים
0.6	0.15	גידולי שדה
27.8	7.24	שטח פתוח אחר
9,134	(נפשות לקמ"ר)	צפיפות אוכלוסייה לשטח בנוי למגורים
50.6	(סך הכל (אלפים))	אוכלוסייה בסוף 2013 - סך הכל (אלפים)

מורשעים בדין (נתונים ארעיים) 2018

184	סך הכל
5.6	שיעור ל-1,000 בני 19 ומעלה
סוגי עבירות	
33.7	כלפי הסדר הציבורי
18.5	כלפי חיי אדם וגופו
(3.8)	מוסר
10.3	רכוש
(7.1)	מרמה וכלכליות
18.5	רישוי
(8.2)	אחר

אוכלוסיית דיוור משותף 2018

אחוז מאוכל' הרשות	סך הכל	
-	-	מוסדות דיוור משותף
-	-	דיירי דיוור משותף
-	-	בתי אבות ודיוור מוגן
-	-	מוסדות חינוך
-	-	מוסדות דת
-	-	מוסדות אשפוז כולל הוסטלים
-	-	מוסדות אחרים

2019

אום אל-פחם

נתוני ביצוע תקציב הרשות (אלפי ש"ח, אלא אם כן צוין אחרת)

הוצאות		הכנסות	
382,591	סך הכל תשלומים (תקציב רגיל ובלתי רגיל)	380,478	סך הכל תקבולים (תקציב רגיל ובלתי רגיל)
343,325	תקציב רגיל - סך הכל	343,333	תקציב רגיל - סך הכל
6,119	הוצאות לנפש (ש"ח)	6,119	הכנסות לנפש (ש"ח)
	לפי פרקי תקציב		לפי פרקי תקציב
22,284	הנהלה וכלליות	111,125	מיסים ומענקים
33,148	שירותים מקומיים	8,877	שירותים מקומיים
248,293	שירותים ממלכתיים	212,509	שירותים ממלכתיים
182,380	מזה: חינוך	168,017	מזה: חינוך
55,544	רווחה	41,707	רווחה
7,740	תרבות	2,225	תרבות
2,100	מפעלים	1,352	מפעלים
-	מזה: מפעל המים	18	מזה: מפעל מים
37,500	תשלומים בלתי רגילים	9,470	תקבולים בלתי רגילים
	לפי סיווג כלכלי		לפי סיווג כלכלי
173,110	עלות עבודה - סך הכל	88,210	הכנסות עצמיות - סך הכל
120,028	מזה: חינוך	2,815	מזה: חינוך
22,139	רווחה	285	רווחה
	הוצאות לפעולות	50,086	ארנונה - סך הכל גבייה * למגורים
70,749	פירעון מלוות	34,414	סך הכל גבייה
4,454	הוצאות מימון	60,199	סך הכל חיובים נטו
1,429	העברות והוצאות חד-פעמיות (כולל כיסוי גירעון מצטבר)	57.2 %	יחס גבייה לכלל החיובים
8,193	כלליות, השתתפויות ותמיכות	29,567	גבייה השנה (קרן + ריבית)
85,390		68,324	חיוב בשנת החשבון
		43.3 %	יחס גבייה השנה לחיוב השנה
		22,253	פטורים, שחרורים והנחות
		4,847	גביית פיגורים (קרן + ריבית)
		15,672	* לא למגורים - סך הכל גבייה
		35,024	עצמיות אחרות
		255,123	הכנסות מהממשלה - סך הכל
		165,450	מזה: משרד החינוך
		39,107	משרד הרווחה
		32,992	מענק כללי
		3,982	מענקים מיוחדים ו/או מיועדים
		7,143	מענקים להקטנת גירעון מצטבר
		-	מלווה לאיזון
39,266	תקציב בלתי רגיל - סך הכל	37,145	תקציב בלתי רגיל - סך הכל
26,030	מזה: עבודות שבוצעו במשך השנה	-	מזה: השתתפות בעלי נכסים
8,660	העברת מלוות	20,575	השתתפות משרדי ממשלה
4,576	הוצאות אחרות	10,460	מלוות
		6,110	הכנסות אחרות
		8	עודף/גירעון בתקציב הרגיל השנה
		8	עודף/גירעון בתקציב הרגיל השנה ללא קבלת מלוות לאיזון
		-42,032	עודף/גירעון מצטבר בתקציב הרגיל לסוף שנה
		42,582	עומס מלוות לפירעון בסוף השנה (כולל הפרשי הצמדה)

2019

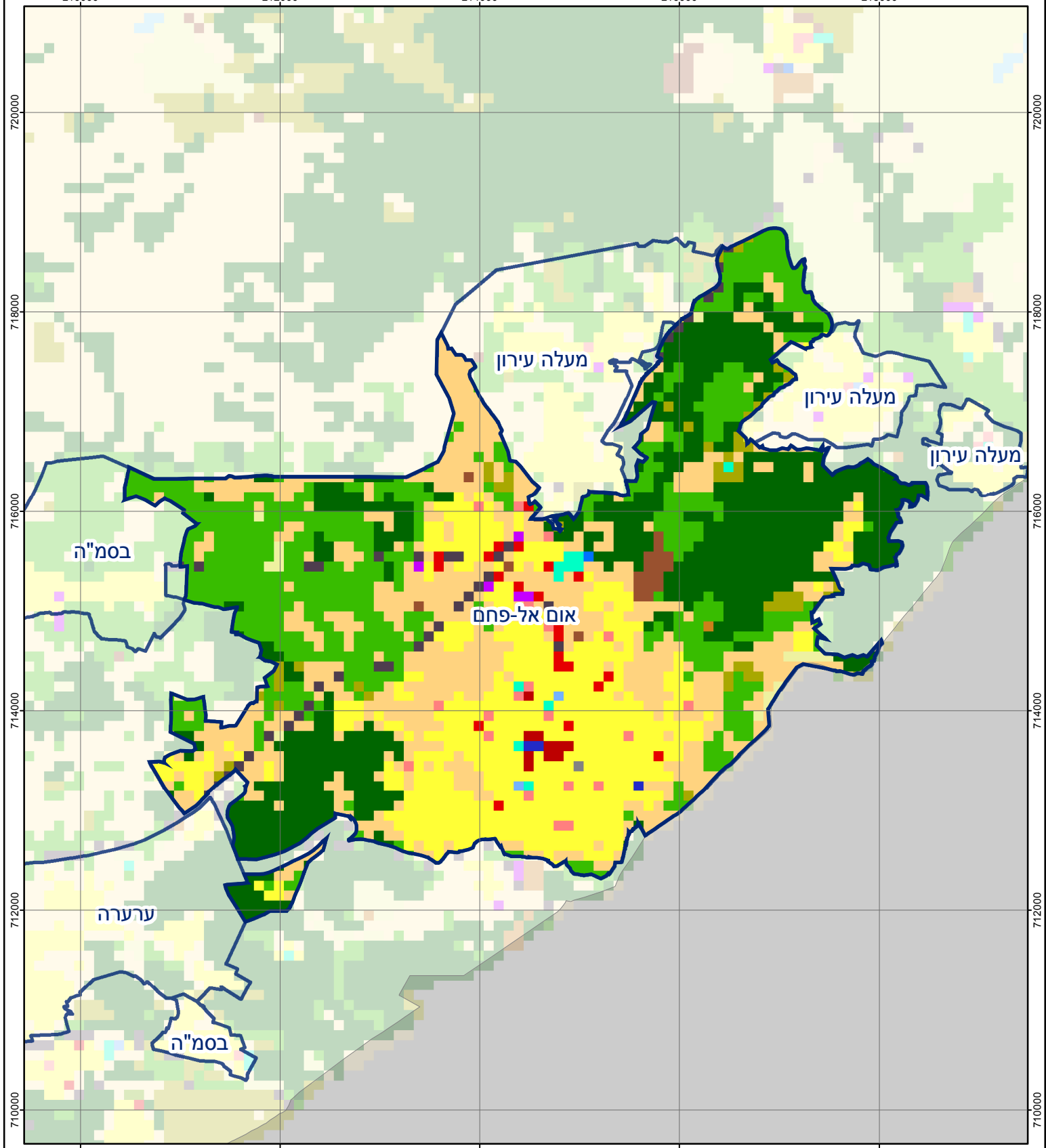
אום אל-פחם

חיובי ארנונה* לפי סוג נכס (2018 ו-2019)

חיוב באלפי ש"ח		שטחים באלפי מ"ר		סוג הנכס
2019	2018	2019	2018	
117,991	96,952	3,150	2,583	סך הכל
93,702	75,344	2,694	2,172	מגורים
14,337	12,432	203	176	משרדים, שירותים ומסחר
990	-	14	-	תעשייה
1,906	2,817	27	40	מלאכה
933	992	2	2	בנקים וחברות ביטוח
-	-	-	-	בתי מלון
101	118	20	23	חניונים
974	979	54	54	קרקע תפוסה
-	-	-	-	קרקע תפוסה המשמשת לעריכת אירועים
-	-	-	-	קרקע תפוסה במפעל עתיר שטח
-	-	-	-	אדמה חקלאית
-	-	-	-	מבנה חקלאי
-	-	-	-	אדמת בניין
-	-	-	-	מגורים שאינם בשימוש
-	-	-	-	מערכת סולרית הממוקמת על גג נכס
-	-	-	-	מערכת סולרית שאינה ממוקמת על גג נכס
-	-	-	-	קרקע תפוסה למערכת סולרית
5,047	4,271	137	117	יתר סוגי הנכסים

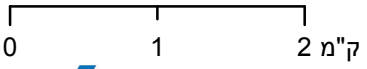
* חיובי ארנונה מתייחסים לנתוני חיוב ראשוני, שאינו כולל את השינויים בסכומי המס בשל הצמדה ואת הגידול הטבעי שחל במהלך השנה כתוצאה מתוספת נכסים.

מקור הנתונים: דוח כספי שנתי מבוקר ברשויות מקומיות, נספח א.



אום אל-פחם

סוג רשות: עירייה
 סמל יישוב: 2710



מפת התמצאות



שימושי קרקע:	
כרייה וחציבה	חינוך והשכלה
גופי מים	בריאות ורווחה
גינות לנוי פארק ציבורי	שירותי דת
יער וחורש	חירום והצלה
מטעים	שירותי מנהל ציבורי
גידולי שדה	בתי עלמין
שיחים בתה ועשבוני	תרבות פנאי וספורט
קרקע וסלע	מלונאות ואירוח כפרי
מסחר ומגורים במרכז עירוני	מסחר ומשרדים
תחבורה	תעשייה
מסחר ומשרדים	מכלולי תשתית
שירותי תשתית	שירות לציבור ללא אפיון
מגורים	מגורים
מבנים חקלאיים	מבנים חקלאיים