

2019

כפר קאסם

כללי

מספרים מוחלטים	קבוצת אוכלוסייה ודת	אחוזים
23,823	סך הכל	100.0
	ערבים	
	מוסלמים	100.0

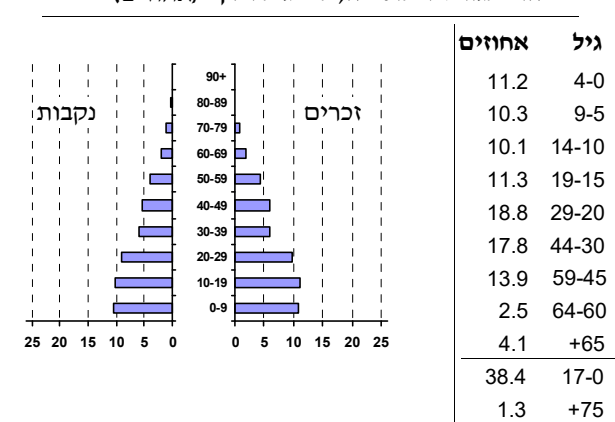
סמל: 0634 **מחוז:** המרכז
מעמד מוניציפלי: עירייה
שנת קבלת מעמד מוניציפלי: 1958
מספר חברי מועצה: 13
סמל ושם ועדת תכנון ובנייה: 451 קסם
מרחק מגבול מחוז תל אביב (2015) (ק"מ): 11.3
מרחב ימי, רשויות הגובלות בחוף הים: 0

דמוגרפיה

2.5	אחוז גידול האוכלוסייה (לעומת שנה קודמת)
554	לידות חי
63	פטירות
491	ריבוי טבעי - סך הכל
20.9	שיעור ל-1,000 תושבים
2.6	פטירות תינוקות (ממוצע 2015-2019)
(5.0)	שיעור ל-1,000 לידות חי 2015-2019
39	הגירה בתוך הרשות
58	מאזן הגירה פנימית
63	מאזן הגירה - סך הכל

אוכלוסייה בסוף 2019 - סך הכל (אלפים) 23.8
זכרים 12.2
נקבות 11.6
יחס תלות (ל-1,000 תושבים בלתי תלויים) 886

התפלגות אוכלוסייה, לפי גיל ומין (אחוזים)



הגירה פנימית, לפי מין וגיל

גיל				מין		סך הכל	
+65	64-30	29-15	עד 14	נקבות	זכרים		
-	28	52	78	98	60	158	נכנסים
-	28	38	34	61	39	100	יוצאים

שכר ורווחה

מקבלי קצבאות בגין ילדים (סוף שנה)			
מספר ילדים במשפחה			סך הכל
+5	4-3	2-1	
209	1,267	2,125	3,601
1,139	4,225	3,210	8,574
משפחות ילדים			
נתוני 2018			
שכר חודשי ממוצע של שכיר במשך השנה			
% שינוי ריאלי לעומת שנה קודמת		ש"ח	
4.4		6,426	סך הכל
4.4		7,593	גברים
6.0		5,052	נשים
מספר השכירים			
9,621	אחוז השכירים המשתכרים עד שכר מינימום 50.9		
0.3664	מדד אי-השוויון - שכירים (מדד גיני, 0 שוויון מלא)		
מספר העצמאים			
1,034	הכנסה חודשית ממוצעת של עצמאי במשך השנה (ש"ח) 7,701		
-2.1	אחוז שינוי ריאלי לעומת שנה קודמת		
42.8	אחוז העצמאים המשתכרים עד מחצית השכר הממוצע		

מקבלי:	
77	דמי אבטלה - סך הכל (ממוצע חודשי)
48	מזה: גברים
-	הכשרה מקצועית
40	גיל ממוצע (לא כולל חיילים)
114	דמי אבטלה ממוצעים ליום (ש"ח)
993	קצבאות זקנה ושירים (סוף שנה)
25.6	מזה: אחוז מקבלי השלמת הכנסה
353	גמלת הבטחת הכנסה (נפשות, במשך השנה)
353	גמלאות (סוף שנה): סיעוד
832	נכות כללית
107	ניידות
92	נכות מעבודה ותלויים
מבוטחים בקופות חולים	
87.2	באחוזים: כללית
0.4	מכבי
4.8	מאוחדת
7.6	לאומית

2019

כפר קאסם

מים

תקבולים (אלפי מ"ק) 2,418 פחת (אלפי מ"ק) 889 אחוז הפחת מסך כל תקבולי המים 36.8 צריכה, לפי ייעוד		
אחוז מסך הכל	אלפי מ"ק	
100.0	1,529	סך הכל
98.5	1,507	ביתית (וכל צריכה אחרת)
1.5	23	חקלאית
צריכה ביתית (וכל צריכה אחרת), לפי ייעוד		
מ"ק לנפש	אחוז	אלפי מ"ק
63.2	100.0	1,507
55.2	87.2	1,314
1.6	2.6	39
1.1	1.8	27
4.4	6.9	104
0.5	0.8	12

תחבורה

10,778	כלי רכב מנועיים - סך הכל
7,960	מזה: כלי רכב פרטיים
7.9	גיל ממוצע של כלי רכב פרטי (שנים)
11	תאונות דרכים עם נפגעים (ת"ד) - סך הכל
-	קטלניות
5	קשות
6	קלות
0.5	שיעור ל-1,000 תושבים
1.1	שיעור ל-1,000 כלי רכב
-	הרוגים

פסולת

1.5	פסולת מוצקה ביתית, מסחרית וגזם (ק"ג לנפש ליום)
7.8	אחוז מחזור

בנייה ודיוור

גמר בנייה	התחלת בנייה	
21.2	37.3	שטח - סך הכל (אלפי מ"ר)
14.6	13.0	מזה: למגורים (אלפי מ"ר)
79	61	מספר דירות
4,826		מספר דירות למגורים לפי מרשם מבנים ודירות

שטח וצפיפות

9.30	שטח (קמ"ר)
2,559.3	צפיפות לקמ"ר

חינוך

ילדים בגנים של משרד החינוך תשע"ט 2018/19				
סך הכל	גיל 3	גיל 4	גיל 5	גיל 6
1,344	442	416	468	18
תשע"ט 2018/19				
סך הכל	בתי ספר	כיתות	תלמידים	ממוצע תלמידים לכיתה
6,196	12	245	6,196	
26	8	127	2,958	26
	6	118	3,238	
	..	55	1,549	
	4	63	1,689	
זכאים לתעודת בגרות מבין תלמידי כיתות יב (אחוזים):				
סך הכל	70.7			
עמדו בדרישות הסף של האוניברסיטאות	53.3			

השכלה גבוהה

12.0	בעלי תארים מישראל מכלל בני 35-55
23.1	מסיימי יב שהחלו לימודים גבוהים בתוך 8 שנים מסיום התיכון
15.2	סטודנטים מכלל בני 20-25
2.8	סטודנטים מכלל האוכלוסייה

בריאות

6.55	2019-2015	שיעור פטירות מתוקנן ל-1,000 תושבים
..	2019-2015	תוחלת חיים - סך הכל
2.99		שיעור פרייון כולל ל-1,000 תושבים
1,296.7	2016-2014	מספר מקרי סוכרת ממוצע לשנה
109.0	2016-2014	שיעור מקרי סוכרת מתוקנן ל-1,000 תושבים
		בעלי עודף משקל/השמנת יתר (אחוזים)
34.0	2018/19	כיתה א
45.0	2018/19	כיתה ז
12.6	2018-2014	מספר מקרי סרטן ממוצע לשנה, גברים
209.86	2018-2014	שיעור מקרי סרטן מכל הסוגים מתוקנן ל-100,000 תושבים, גברים
17.8	2018-2014	מספר מקרי סרטן ממוצע לשנה, נשים
243.52	2018-2014	שיעור מקרי סרטן מכל הסוגים מתוקנן ל-100,000 תושבים, נשים

תשתיות ושירותים עירוניים

גמר	התחלה	
-	-	סלילת כבישים חדשים, הרחבה ושיקום של כבישים
-	-	אורך (ק"מ)
-	-	שטח (אלפי מ"ר)
3.1	3.1	הנחת צינורות: מים (ק"מ)
15.8	-	ביוב (ק"מ)
-	-	תיעול (ק"מ)

2019

כפר קאסם

מדד חברתי- כלכלי 2017

אשכול: (מ-1 עד 10, 1 הנמוך ביותר)	3
ערך מדד:	-0.793
דירוג: (מ-1 עד 255, 1 הנמוך ביותר)	62

מדד פריפריאליות 2015

אשכול: (מ-1 עד 10, 1 הפריפריאלי ביותר)	7
ערך מדד:	1.427
דירוג: (מ-1 עד 255, 1 הפריפריאלי ביותר)	218
דירוג לפי מרכיבי המדד:	
מדד נגישות פוטנציאלית:	217
(מ-1 עד 255, 1 הנגישות הנמוכה ביותר)	
קרבה לגבול מחוז תל אביב:	226
(מ-1 עד 255, 1 המרוחק ביותר)	

מדד קומפקטיות 2018

אשכול: (מ-1 עד 10, 1 הקומפקטי ביותר)	5
דירוג: (מ-1 עד 197, 1 הקומפקטי ביותר)	118
ציון תקן:	0.044

שימושי קרקע 2013

סך הכל בני 15 ומעלה (אלפים)	קמ"ר	אחוז
התעודה הגבוהה ביותר (אחוזים)	9.37	100.0
ללא תעודה, תעודת סיום ביי"ס יסודי או חטי"ב	2.32	24.8
תעודת סיום ביי"ס תיכון	0.06	0.6
תעודת בגרות	-	-
תעודת סיום מוסד על תיכון	-	-
תעודה אקדמית	-	-
תכונות כוח עבודה	0.04	0.4
אחוז המשתתפים בכוח העבודה	0.24	2.6
שיעור תעסוקה	0.07	0.7
אחוז בלתי מועסקים	0.18	1.9
אחוז מועסקים מחוץ ליישוב המגורים	0.19	2.0
סך כל משקי הבית (אלפים)	0.01	0.1
ממוצע נפשות למשק בית	0.31	3.3
בעלות על דירה (אחוז מתוך משקי הבית)	2.19	23.4
בבעלות	0.95	10.1
בשכירות	2.81	30.1
צפיפות אוכלוסייה לשטח בנוי למגורים (נפשות לקמ"ר)	9,052	
אוכלוסייה בסוף 2013 - סך הכל (אלפים)	21.0	

מורשעים בדין (נתונים ארעיים) 2018

סך הכל	שיעור ל-1,000 בני 19 ומעלה	סוגי עבירות
..	..	כלפי הסדר הציבורי
..	..	כלפי חיי אדם וגופו
אחוז		מוסר
		רכוש
		מרמה וכלכליות
		רישוי
		אחר

אוכלוסיית דיוור משותף 2018

אחוז מאוכל' הרשות	סך הכל	מוסדות דיוור משותף
-	-	דיירי דיוור משותף
-	-	בתי אבות ודיוור מוגן
-	-	מוסדות חינוך
-	-	מוסדות דת
-	-	מוסדות אשפוז כולל הוסטלים
-	-	מוסדות אחרים

2019

כפר קאסם

נתוני ביצוע תקציב הרשות (אלפי ש"ח, אלא אם כן צוין אחרת)

הוצאות		הכנסות	
204,000	סך הכל תשלומים (תקציב רגיל ובלתי רגיל)	198,845	סך הכל תקבולים (תקציב רגיל ובלתי רגיל)
188,153	תקציב רגיל - סך הכל	186,555	תקציב רגיל - סך הכל
7,898	הוצאות לנפש (ש"ח)	7,831	הכנסות לנפש (ש"ח)
	לפי פרוקי תקציב		לפי פרוקי תקציב
15,536	הנהלה וכלליות	70,276	מיסים ומענקים
30,988	שירותים מקומיים	11,684	שירותים מקומיים
127,916	שירותים ממלכתיים	103,631	שירותים ממלכתיים
98,884	מזה: חינוך	85,421	מזה: חינוך
20,261	רווחה	15,527	רווחה
7,510	תרבות	2,591	תרבות
571	מפעלים	310	מפעלים
571	מזה: מפעל המים	45	מזה: מפעל מים
13,142	תשלומים בלתי רגילים	654	תקבולים בלתי רגילים
	לפי סיווג כלכלי		לפי סיווג כלכלי
97,118	עלות עבודה - סך הכל	60,731	הכנסות עצמיות - סך הכל
71,091	מזה: חינוך	1,131	מזה: חינוך
6,604	רווחה	460	רווחה
		37,942	ארנונה - סך הכל גבייה
49,426	הוצאות לפעולות		* למגורים
3,357	פירעון מלוות	11,023	סך הכל גבייה
371	הוצאות מימון	23,598	סך הכל חיובים נטו
		46.7 %	יחס גבייה לכלל החיובים
		8,877	גבייה השנה (קרן + ריבית)
		30,279	חיוב בשנת החשבון
413	העברות והוצאות חד-פעמיות (כולל כיסוי גירעון מצטבר)	29.3 %	יחס גבייה השנה לחיוב השנה
		7,951	פטורים, שחרורים והנחות
		2,146	גביית פיגורים (קרן + ריבית)
37,468	כלליות, השתתפויות ותמיכות	26,919	* לא למגורים - סך הכל גבייה
		21,198	עצמיות אחרות
		125,824	הכנסות מהממשלה - סך הכל
		84,290	מזה: משרד החינוך
		14,955	משרד הרווחה
		20,681	מענק כללי
		1,811	מענקים מיוחדים ו/או מיועדים
		-	מענקים להקטנת גירעון מצטבר
		-	מלווה לאיזון
15,847	תקציב בלתי רגיל - סך הכל	12,290	תקציב בלתי רגיל - סך הכל
13,752	מזה: עבודות שבוצעו במשך השנה	-	מזה: השתתפות בעלי נכסים
-	העברת מלוות	8,523	השתתפות משרדי ממשלה
2,095	הוצאות אחרות	-	מלוות
		3,767	הכנסות אחרות
			עודף/גירעון בתקציב הרגיל השנה
		-1,598	עודף/גירעון בתקציב הרגיל השנה ללא קבלת מלוות לאיזון
		-10,765	עודף/גירעון מצטבר בתקציב הרגיל לסוף שנה
		25,261	עומס מלוות לפירעון בסוף השנה (כולל הפרשי הצמדה)

2019

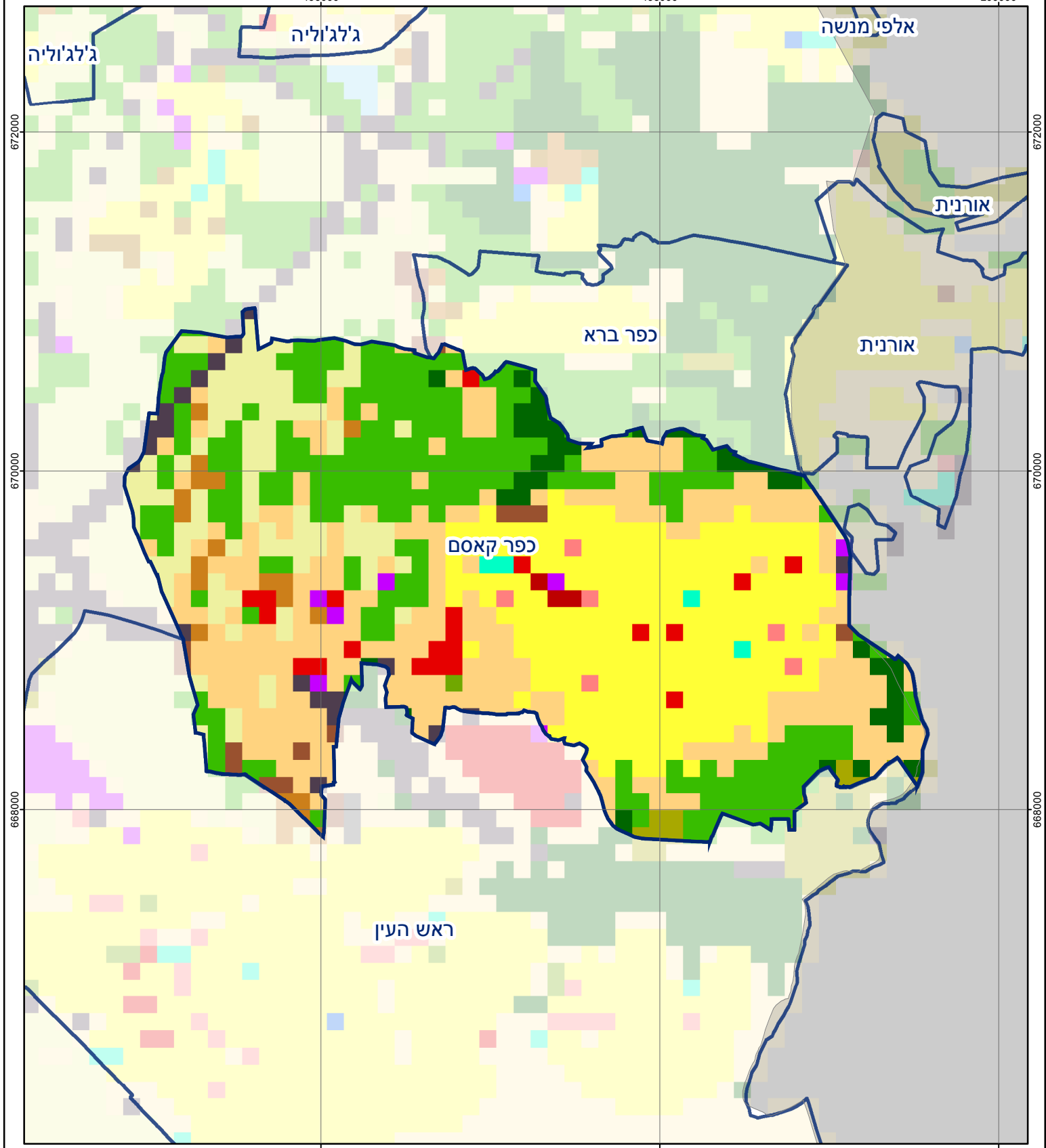
כפר קאסם

חיובי ארנונה* לפי סוג נכס (2018 ו-2019)

חיוב באלפי ש"ח		שטחים באלפי מ"ר		סוג הנכס
2019	2018	2019	2018	
61,717	59,143	6,618	6,557	סך הכל
32,339	31,141	822	792	מגורים
4,528	4,554	59	60	משרדים, שירותים ומסחר
218	218	4	4	תעשייה
1,923	1,575	37	31	מלאכה
891	888	1	1	בנקים וחברות ביטוח
-	-	-	-	בתי מלון
-	-	-	-	חניונים
2,436	1,549	239	132	קרקע תפוסה
-	-	-	-	קרקע תפוסה המשמשת לעריכת אירועים
-	836	-	105	קרקע תפוסה במפעל עתיר שטח
175	175	4,192	4,207	אדמה חקלאית
52	57	11	13	מבנה חקלאי
-	-	-	-	אדמת בניין
-	-	-	-	מגורים שאינם בשימוש
-	-	-	-	מערכת סולרית הממוקמת על גג נכס
-	-	-	-	מערכת סולרית שאינה ממוקמת על גג נכס
-	-	-	-	קרקע תפוסה למערכת סולרית
19,155	18,150	1,253	1,212	יתר סוגי הנכסים

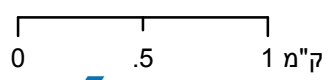
* חיובי ארנונה מתייחסים לנתוני חיוב ראשוני, שאינו כולל את השינויים בסכומי המס בשל הצמדה ואת הגידול הטבעי שחל במהלך השנה כתוצאה מתוספת נכסים.

מקור הנתונים: דוח כספי שנתי מבוקר ברשויות מקומיות, נספח א.



כפר קאסם

סוג רשות: עירייה
 634 סמל יישוב:



מפת התמצאות



שימושי קרקע:					
	כרייה וחציבה		מסחר ומגורים במרכז עירוני		חינוך והשכלה
	גופי מים		תחבורה		בריאות ורווחה
	גינות לנוי פארק ציבורי		מסחר ומשרדים		שירותי דת
	יער וחורש		תעשייה		חירום והצלה
	מטעים		מכלולי תשתית		שירותי מנהל ציבורי
	גידולי שדה		שירות לציבור ללא אפיון		בתי עלמין
	שיחים בתה ועשבוני		מגורים		תרבות פנאי וספורט
	קרקע וסלע		מבנים חקלאיים		מלונאות ואירוח כפרי