

2019

כרמיאל

כללי

מספרים מוחלטים	קבוצת אוכלוסייה ודת	אחוזים
46,252	סך הכל	100.0
	יהודים ואחרים	96.5
	יהודים	79.9
אחוז גידול האוכלוסייה (לעומת שנה קודמת)		
0.3	לידות חי	
625	פטירות	
365	ריבוי טבעי - סך הכל	260
5.6	שיעור ל-1,000 תושבים	
2.4	פטירות תינוקות (ממוצע 2015-2019)	
(3.7)	שיעור ל-1,000 לידות חי 2015-2019	
3,162	הגירה בתוך הרשות	
-817	מאזן הגירה פנימית	
-166	מאזן הגירה - סך הכל	
625	עולים בהשקעות ראשונה	
20.8	גיל (אחוזים): 17-0	
53.4	44-18	
15.5	64-45	
10.2	+65	
35.6	אחוז עולי 1990+ מסך האוכלוסייה	

סמל: 1139 מחוז: העמק עירייה

מעמד מוניציפלי: עירייה

שנת קבלת מעמד מוניציפלי: 1984

מספר חברי מועצה: 17

סמל ושם ועדת תכנון ובנייה: 208 כרמיאל

מרחק מגבול מחוז תל אביב (2015) (ק"מ): 111.6

מרחב ימי, רשויות הגובלות בחוף הים: 0

דמוגרפיה

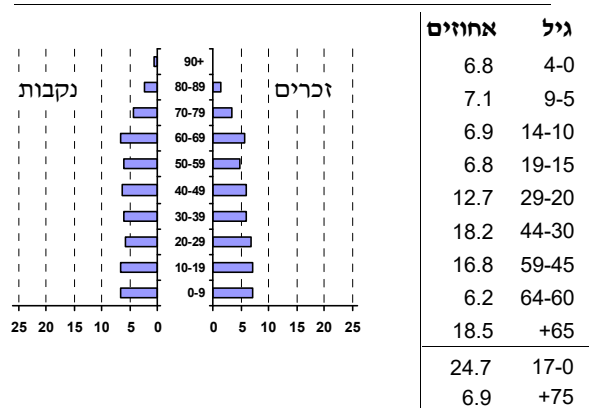
אוכלוסייה בסוף 2019 (אלפים) 46.3

זכרים 22.6

נקבות 23.7

יחס תלות (ל-1,000 תושבים בלתי תלויים) 854

התפלגות אוכלוסייה, לפי גיל ומין (אחוזים)



הגירה פנימית, לפי מין וגיל

גיל				מין		סך הכל	
+65	64-30	29-15	עד 14	נקבות	זכרים		
78	454	317	225	516	558	1,074	נכנסים
116	766	671	338	887	1,004	1,891	יוצאים

שכר ורווחה

מקבלי קצבאות בגין ילדים (סוף שנה)				מקבלי	
מספר ילדים במשפחה			סך הכל	דמי אבטלה - סך הכל (ממוצע חודשי)	מזה: גברים
+5	4-3	2-1			
196	1,484	4,606	6,286	530	240
1,162	4,732	6,779	12,673	..	הכשרה מקצועית
משפחות ילדים					
גיל ממוצע (לא כולל חיילים)					
דמי אבטלה ממוצעים ליום (ש"ח)					
קצבאות זקנה ושאימים (סוף שנה)					
מזה: אחוז מקבלי השלמת הכנסה					
גמלת הבטחת הכנסה (נפשות, במשך השנה)					
גמלאות (סוף שנה): סיעוד					
נכות כללית					
ניידות					
נכות מעבודה ותלויים					
מבוססים בקופות חולים					
באחוזים: כללית					
מכבי					
מאוחדת					
לאומית					
מספר השכירים					
23,990					
אחוז השכירים המשתכרים עד שכר מינימום					
37.1					
מדד אי-השוויון - שכירים (מדד גיני, 0 שוויון מלא)					
0.4250					
מספר העצמאים					
1,560					
הכנסה חודשית ממוצעת של עצמאי במשך השנה (ש"ח)					
8,753					
אחוז שינוי ריאלי לעומת שנה קודמת					
1.0					
אחוז העצמאים המשתכרים עד מחצית השכר הממוצע					
48.0					

2019

כרמיאל

מים

תקבולים (אלפי מ"ק)			4,231
פחת (אלפי מ"ק)			209
אחוז הפחת מסך כל תקבולי המים צריכה, לפי ייעוד			4.9
אחוז מסך הכל	אלפי מ"ק		
סך הכל	4,022	100.0	
ביתית (וכל צריכה אחרת)	4,008	99.7	
חקלאית	13	0.3	
צריכה ביתית (וכל צריכה אחרת), לפי ייעוד			
מ"ק לנפש	אחוז	אלפי מ"ק	
סך הכל	100.0	4,008	86.7
מזה: למגורים	58.5	2,346	50.7
למוסדות הרשות	3.5	138	3.0
לגינן ציבורי	13.3	535	11.6
למסחר ומלאכה	12.9	516	11.2
לבנייה	1.4	54	1.2

תחבורה

כלי רכב מנועיים - סך הכל	17,071
מזה: כלי רכב פרטיים	14,967
גיל ממוצע של כלי רכב פרטי (שנים)	6.8
תאונות דרכים עם נפגעים (ת"ד) - סך הכל	83
קטלניות	-
קשות	5
קלות	78
שיעור ל-1,000 תושבים	1.8
שיעור ל-1,000 כלי רכב	4.9
הרוגים	-

פסולת

פסולת מוצקה ביתית, מסחרית וגזם (ק"ג לנפש ליום)	1.5
אחוז מחזור	14.6

בנייה ודיוור

שטח - סך הכל (אלפי מ"ר)	92.8	23.5
מזה: למגורים (אלפי מ"ר)	67.3	18.6
מספר דירות	358	118
מספר דירות למגורים לפי מרשם מבנים ודירות	16,435	

שטח וצפיפות

שטח (קמ"ר)	22.03
צפיפות לקמ"ר	2,099.7

חינוך

ילדים בגנים של משרד החינוך תשע"ט 2018/19				
סך הכל	גיל 3	גיל 4	גיל 5	גיל 6
2,111	633	722	648	108
תשע"ט 2018/19	בתי ספר	כיתות	תלמידים	ממוצע תלמידים לכיתה
סך הכל	22	330	7,531	
יסודי	12	162	3,949	27
על-יסודי	15	168	3,582	
חטיבת ביניים	4	67	1,640	
תיכון	11	101	1,942	
זכאים לתעודת בגרות מבין תלמידי כיתות יב (אחוזים):				
סך הכל	73.2			
עמדו בדרישות הסף של האוניברסיטאות	59.6			

השכלה גבוהה

2020	אחוז
בעלי תארים מישראל מכלל בני 35-55	21.3
מסיימי יב שהחלו לימודים גבוהים בתוך 8 שנים מסיום התיכון	37.0
סטודנטים מכלל בני 20-25	12.6
סטודנטים מכלל האוכלוסייה	3.0

בריאות

5.38	2019-2015	שיעור פטירות מתוקנן ל-1,000 תושבים
..	2019-2015	תוחלת חיים - סך הכל
2.28		שיעור פרייון כולל ל-1,000 תושבים
3,982.0	2016-2014	מספר מקרי סוכרת ממוצע לשנה
61.2	2016-2014	שיעור מקרי סוכרת מתוקנן ל-1,000 תושבים
		בעלי עודף משקל/השמנת יתר (אחוזים)
21.0	2018/19	כיתה א
31.0	2018/19	כיתה ז
109.2	2018-2014	מספר מקרי סרטן ממוצע לשנה, גברים
368.81	2018-2014	שיעור מקרי סרטן מכל הסוגים מתוקנן ל-100,000 תושבים, גברים
127.8	2018-2014	מספר מקרי סרטן ממוצע לשנה, נשים
365.28	2018-2014	שיעור מקרי סרטן מכל הסוגים מתוקנן ל-100,000 תושבים, נשים

תשתיות ושירותים עירוניים

גמר	התחלה	
-	-	סלילת כבישים חדשים, הרחבה ושיקום של כבישים
-	-	אורך (ק"מ)
-	-	שטח (אלפי מ"ר)
4.3	5.8	הנחת צינורות: מים (ק"מ)
0.1	0.7	ביוב (ק"מ)
-	-	תיעול (ק"מ)

כרמיאל

2019

מדד חברתי-כלכלי 2017

אשכול: (מ-1 עד 10, 1 הנמוך ביותר)	6
ערך מדד:	0.300
דירוג: (מ-1 עד 255, 1 הנמוך ביותר)	154

מדד קומפקטיות 2018

אשכול: (מ-1 עד 10, 1 הקומפקטי ביותר)	7
דירוג: (מ-1 עד 197, 1 הקומפקטי ביותר)	147
ציון תקן:	0.638

מדד פריפריאליות 2015

אשכול: (מ-1 עד 10, 1 הפריפריאלי ביותר)	4
ערך מדד:	-0.273
דירוג: (מ-1 עד 255, 1 הפריפריאלי ביותר)	92
דירוג לפי מרכיבי המדד:	
מדד נגישות פוטנציאלית:	117
(מ-1 עד 255, 1 הנגישות הנמוכה ביותר)	
קרבה לגבול מחוז תל אביב:	50
(מ-1 עד 255, 1 המרוחק ביותר)	

שימושי קרקע 2013

אחוז	קמ"ר	
100.0	21.93	סך הכל שטח שיפוט
18.5	4.06	מגורים
1.7	0.38	חינוך והשכלה
0.1	0.02	בריאות ורווחה
0.4	0.09	שירותים ציבוריים
0.8	0.17	תרבות, פנאי, נופש וספורט
2.3	0.51	מסחר ומשרדים
4.0	0.88	תעשייה
1.3	0.29	תשתית ותחבורה
-	-	מבנים חקלאיים
2.7	0.59	גינון לנוי, פארק ציבורי
25.5	5.60	יער וחורש
2.7	0.59	מטעים
3.0	0.65	גידולי שדה
37.0	8.10	שטח פתוח אחר

סקר כוח אדם

..	סך הכל בני 15 ומעלה (אלפים)
..	התעודה הגבוהה ביותר (אחוזים)
..	ללא תעודה, תעודת סיום בי"ס יסודי או חטי"ב
..	תעודת סיום בי"ס תיכון
..	תעודת בגרות
..	תעודת סיום מוסד על תיכון
..	תעודה אקדמית
..	תכונות כוח עבודה
..	אחוז המשתתפים בכוח העבודה
..	שיעור תעסוקה
..	אחוז בלתי מועסקים
..	אחוז מועסקים מחוץ ליישוב המגורים
..	סך כל משקי הבית (אלפים)
..	ממוצע נפשות למשק בית
..	בעלות על דירה (אחוז מתוך משקי הבית)
..	בבעלות
..	בשכירות

11,010	צפיפות אוכלוסייה לשטח בנוי למגורים (נפשות לקמ"ר)
44.7	אוכלוסייה בסוף 2013 - סך הכל (אלפים)

מורשעים בדין (נתונים ארעיים) 2018

..	סך הכל
..	שיעור ל-1,000 בני 19 ומעלה
אחוז	סוגי עבירות
	כלפי הסדר הציבורי
	כלפי חיי אדם וגופו
	מוסר
	רכוש
	מרמה וכלכליות
	רישוי
	אחר

אוכלוסיית דזור משותף 2018

אחוז מאוכל' הרשות	סך הכל	
	13	מוסדות דזור משותף
	1,418	דיירי דזור משותף
0.76		בתי אבות ודזור מוגן
0.86		מוסדות חינוך
0.83		מוסדות דת
0.33		מוסדות אשפוז כולל הוסטלים
0.30		מוסדות אחרים

2019

כרמיאל

נתוני ביצוע תקציב הרשות (אלפי ש"ח, אלא אם כן צוין אחרת)

הוצאות		הכנסות	
446,551	סך הכל תשלומים (תקציב רגיל ובלתי רגיל)	462,322	סך הכל תקבולים (תקציב רגיל ובלתי רגיל)
369,055	<u>תקציב רגיל - סך הכל</u>	369,237	<u>תקציב רגיל - סך הכל</u>
7,979	הוצאות לנפש (ש"ח)	7,983	הכנסות לנפש (ש"ח)
	לפי פרוקי תקציב		לפי פרוקי תקציב
39,866	הנהלה וכלליות	203,340	מיסים ומענקים
69,993	שירותים מקומיים	25,973	שירותים מקומיים
165,494	שירותים ממלכתיים	100,530	שירותים ממלכתיים
94,189	מזה: חינוך	57,393	מזה: חינוך
50,610	רווחה	36,906	רווחה
16,764	תרבות	5,236	תרבות
6,110	מפעלים	6,311	מפעלים
-	מזה: מפעל המים	-14	מזה: מפעל מים
87,592	תשלומים בלתי רגילים	33,083	תקבולים בלתי רגילים
	לפי סיווג כלכלי		לפי סיווג כלכלי
165,786	עלות עבודה - סך הכל	241,216	הכנסות עצמיות - סך הכל
62,013	מזה: חינוך	7,153	מזה: חינוך
12,260	רווחה	1,138	רווחה
		158,797	ארנונה - סך הכל גבייה
62,410	הוצאות לפעולות		* למגורים
		60,487	סך הכל גבייה
38,326	פירעון מלוות	64,077	סך הכל חיובים נטו
		94.4 %	יחס גבייה לכלל החיובים
1,684	הוצאות מימון	58,038	גבייה השנה (קרן + ריבית)
		81,915	חיוב בשנת החשבון
	העברות והוצאות חד-פעמיות (כולל כיסוי גירעון מצטבר)	70.9 %	יחס גבייה השנה לחיוב השנה
730		20,771	פטורים, שחרורים והנחות
		2,449	גביית פיגורים (קרן + ריבית)
100,119	כלליות, השתתפויות ותמיכות	98,310	* לא למגורים - סך הכל גבייה
		74,128	עצמיות אחרות
		100,021	הכנסות מהממשלה - סך הכל
		50,240	מזה: משרד החינוך
		35,768	משרד הרווחה
		5,472	מענק כללי
		5,943	מענקים מיוחדים ו/או מיועדים
		-	מענקים להקטנת גירעון מצטבר
		28,000	מלווה לאיזון
77,496	<u>תקציב בלתי רגיל - סך הכל</u>	93,085	<u>תקציב בלתי רגיל - סך הכל</u>
26,560	מזה: עבודות שבוצעו במשך השנה	1,500	מזה: השתתפות בעלי נכסים
28,000	העברת מלוות	35,410	השתתפות משרדי ממשלה
22,936	הוצאות אחרות	43,700	מלוות
		12,475	הכנסות אחרות
			עודף/גירעון בתקציב הרגיל השנה
182			עודף/גירעון בתקציב הרגיל השנה ללא קבלת מלוות לאיזון
-27,818			עודף/גירעון מצטבר בתקציב הרגיל לסוף שנה
182			עומס מלוות לפירעון בסוף השנה (כולל הפרשי הצמדה)
80,950			

2019

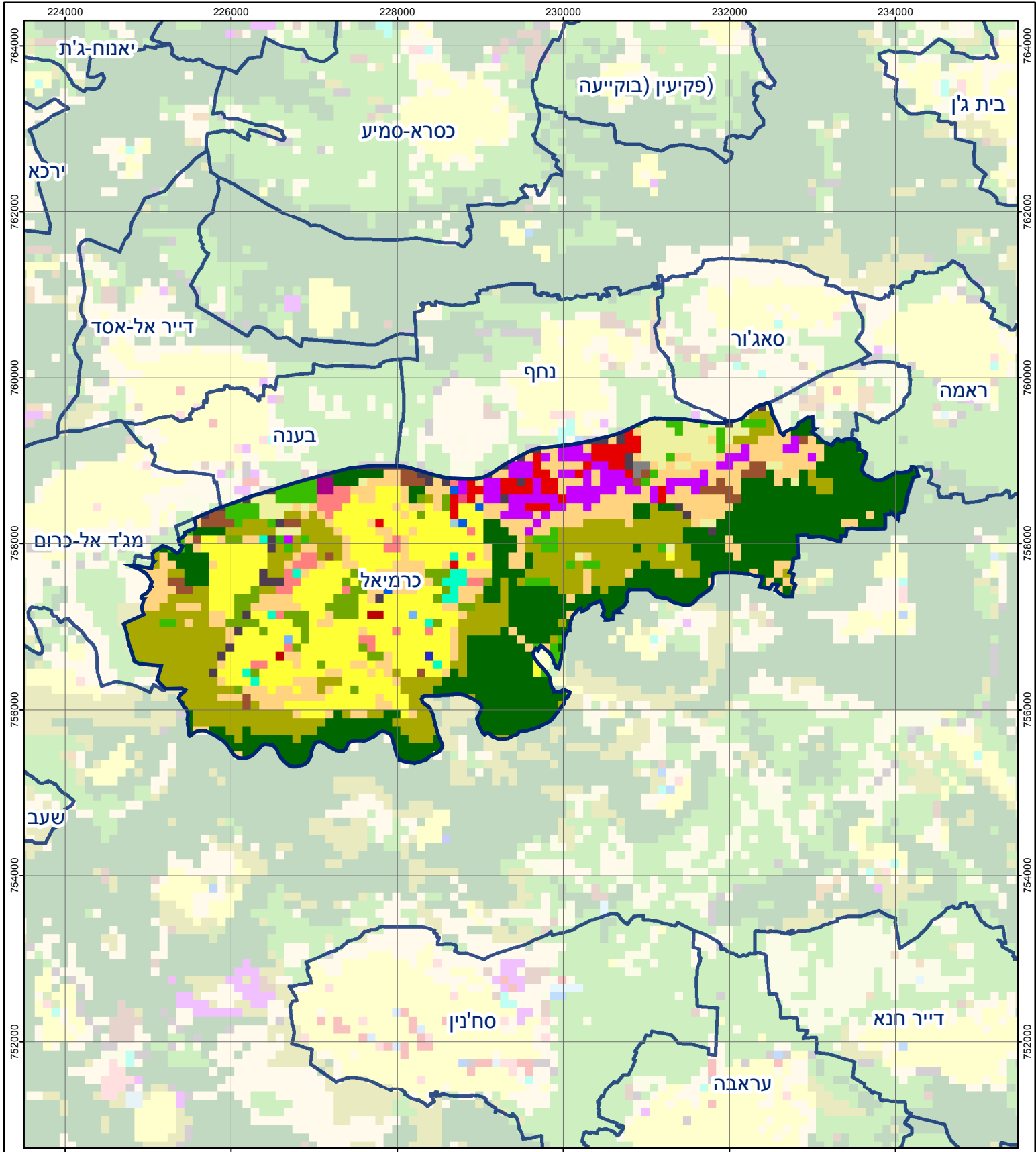
כרמיאל

חיובי ארנונה* לפי סוג נכס (2018 ו-2019)

חיוב באלפי ש"ח		שטחים באלפי מ"ר		סוג הנכס
2019	2018	2019	2018	
186,563	186,045	3,545	3,485	סך הכל
80,010	78,243	1,814	1,781	מגורים
48,421	49,906	264	268	משרדים, שירותים ומסחר
24,956	24,725	496	492	תעשייה
-	-	-	-	מלאכה
5,868	5,811	4	4	בנקים וחברות ביטוח
290	1,093	4	15	בתי מלון
956	953	14	14	חניונים
-	-	-	-	קרקע תפוסה
-	-	-	-	קרקע תפוסה המשמשת לעריכת אירועים
19,288	18,858	772	757	קרקע תפוסה במפעל עתיר שטח
40	40	115	115	אדמה חקלאית
-	-	-	-	מבנה חקלאי
-	-	-	-	אדמת בניין
-	-	-	-	מגורים שאינם בשימוש
-	-	-	-	מערכת סולרית הממוקמת על גג נכס
-	-	-	-	מערכת סולרית שאינה ממוקמת על גג נכס
-	-	-	-	קרקע תפוסה למערכת סולרית
6,734	6,416	62	38	יתר סוגי הנכסים

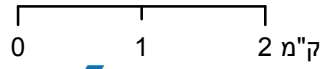
* חיובי ארנונה מתייחסים לנתוני חיוב ראשוני, שאינו כולל את השינויים בסכומי המס בשל הצמדה ואת הגידול הטבעי שחל במהלך השנה כתוצאה מתוספת נכסים.

מקור הנתונים: דוח כספי שנתי מבוקר ברשויות מקומיות, נספח א.



כרמיאל

סוג רשות: עירייה
 סמל יישוב: 1139



מפת התמצאות



שימושי קרקע:		
כרייה וחציבה	מסחר ומגורים במרכז עירוני	חינוך והשכלה
גופי מים	תחבורה	בריאות ורווחה
גינות לנוי פארק ציבורי	מסחר ומשרדים	שירותי דת
יער וחורש	תעשייה	חירום והצלה
מטעים	מכלולי תשתית	שירותי מנהל ציבורי
גידולי שדה	שירות לציבור ללא אפיון	בתי עלמין
שיחים בתה ועשבוני	מגורים	תרבות פנאי וספורט
קרקע וסלע	מבנים חקלאיים	מלונאות ואירוח כפרי