

2019

לוד

כללי

אחוזים	מספרים מוחלטים	קבוצת אוכלוסייה ודת
100.0	77,223	<b>סך הכל</b>
69.4		יהודים ואחרים
61.4		יהודים
30.6		ערבים
96.8		מוסלמים
3.2		נוצרים
0.0		דרוזים

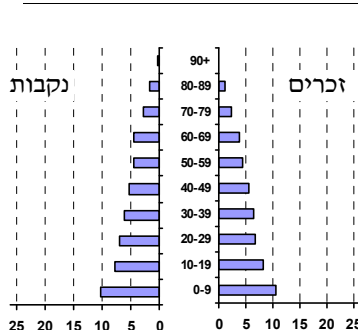
סמל: 7000 מחוז: המרכז  
 מעמד מוניציפלי: עירייה  
 שנת קבלת מעמד מוניציפלי: 1877  
 מספר חברי מועצה: 19  
 סמל ושם ועדת תכנון ובנייה: 406 לוד  
 מרחק מגבול מחוז תל אביב (2015) (ק"מ): 12.5  
 מרחב ימי, רשויות הגובלות בחוף הים: 0

דמוגרפיה

אחוז גידול האוכלוסייה (לעומת שנה קודמת) 2.0  
 לידות חי 1,659  
 פטירות 489  
 ריבוי טבעי - סך הכל 1,170  
 שיעור ל-1,000 תושבים 15.3  
 פטירות תינוקות (ממוצע 2015-2019) 5.0  
 שיעור ל-1,000 לידות חי 2019-2015 3.1  
 הגירה בתוך הרשות 3,049  
 מאזן הגירה פנימית 40  
 מאזן הגירה - סך הכל 250  
 עולים בהשתקעות ראשונה 155  
 גיל (אחוזים): 17-0 21.9  
 44-18 33.5  
 64-45 32.9  
 +65 11.6  
 אחוז עולי +1990 מסך האוכלוסייה 20.0

אוכלוסייה בסוף 2019 - סך הכל (אלפים) 77.2  
 זכרים 38.3  
 נקבות 38.9  
 יחס תלות (ל-1,000 תושבים בלתי תלויים) 980

התפלגות אוכלוסייה, לפי גיל ומין (אחוזים)



הגירה פנימית, לפי מין וגיל

גיל				מין		סך הכל	
+65	64-30	29-15	עד 14	נקבות	זכרים		
107	762	673	821	1,182	1,181	2,363	נכנסים
164	873	577	709	1,176	1,147	2,323	יוצאים

שכר ורווחה

מקבלי קצבאות בגין ילדים (סוף שנה)				מספר ילדים במשפחה		סך הכל	משפחות ילדים	מקבלי:
+5	4-3	2-1						
1,029	3,367	6,810	11,206	40	..	636	דמי אבטלה - סך הכל (ממוצע חודשי)	דמי אבטלה - סך הכל (ממוצע חודשי)
5,885	11,273	10,023	27,181	40	40	303	מזה: גברים	מזה: גברים
<b>נתוני 2018</b>								הכשרה מקצועית
<b>שכר חודשי ממוצע של שכיר במשך השנה</b>								גיל ממוצע (לא כולל חיילים)
% שינוי ריאלי לעומת שנה קודמת		ש"ח				138	דמי אבטלה ממוצעים ליום (ש"ח)	דמי אבטלה ממוצעים ליום (ש"ח)
3.1	7,735	סך הכל		9,651	31.5	3,363	קצבאות זקנה ושאימים (סוף שנה)	קצבאות זקנה ושאימים (סוף שנה)
3.6	9,205	גברים		31.5	31.5	3,363	מזה: אחוז מקבלי השלמת הכנסה	מזה: אחוז מקבלי השלמת הכנסה
3.5	6,264	נשים		31.5	31.5	3,363	גמלת הבטחת הכנסה (נפשות, במשך השנה)	גמלת הבטחת הכנסה (נפשות, במשך השנה)
35,119	40.7	מספר השכירים		2,739	2,739	2,739	גמלאות (סוף שנה): סיעוד	גמלאות (סוף שנה): סיעוד
0.3788	2,024	מספר העצמאים		2,662	2,662	2,662	נכות כללית	נכות כללית
8,281	1.7	הכנסה חודשית ממוצעת של עצמאי במשך השנה (ש"ח)		372	372	372	ניידות	ניידות
45.7	360	אחוז העצמאים המשלמים עד מחצית השכר הממוצע		360	360	360	נכות מעבודה ותלויים	נכות מעבודה ותלויים
<b>מבוטחים בקופות חולים</b>								באחוזים: כללית
<b>מספר השכירים</b>								מכבי
<b>מדד אי-השוויון - שכירים (מדד גייני, 0 שוויון מלא)</b>								מאוחדת
<b>מספר העצמאים</b>								לאומית
<b>הכנסה חודשית ממוצעת של עצמאי במשך השנה (ש"ח)</b>								
<b>אחוז שינוי ריאלי לעומת שנה קודמת</b>								
<b>אחוז העצמאים המשלמים עד מחצית השכר הממוצע</b>								

2019

לוד

מים

<b>תקבולים (אלפי מ"ק)</b> <b>פחת (אלפי מ"ק)</b> אחוז הפחת מסך כל תקבולי המים <b>צריכה, לפי ייעוד</b>		
5,619	662	11.8
<b>אחוז מסך הכל</b>	<b>אלפי מ"ק</b>	
100.0	4,957	<b>סך הכל</b>
100.0	4,955	ביתית (וכל צריכה אחרת)
0.0	2	חקלאית
<b>צריכה ביתית (וכל צריכה אחרת), לפי ייעוד</b>		
<b>מ"ק לנפש</b>	<b>אחוז</b>	<b>אלפי מ"ק</b>
64.2	100.0	4,955
46.9	73.0	3,619
2.7	4.2	211
2.7	4.3	212
5.7	8.9	441
1.0	1.5	74

תחבורה

51,239	<b>כלי רכב מנועיים - סך הכל</b>
46,578	מזה: כלי רכב פרטיים
4.2	גיל ממוצע של כלי רכב פרטי (שנים)
71	תאונות דרכים עם נפגעים (ת"ד) - סך הכל
1	קטלניות
17	קשות
53	קלות
0.9	שיעור ל-1,000 תושבים
1.4	שיעור ל-1,000 כלי רכב
1	הרוגים

פסולת

<b>פסולת מוצקה ביתית, מסחרית וגזם</b>	
1.9	(ק"ג לנפש ליום)
2.6	<b>אחוז מחזור</b>

בנייה ודיוור

<b>גמר בנייה</b>	<b>התחלת בנייה</b>	
75.5	65.6	שטח - סך הכל (אלפי מ"ר)
56.1	39.6	מזה: למגורים (אלפי מ"ר)
347	227	<b>מספר דירות</b>
23,955		<b>מספר דירות למגורים לפי מרשם מבנים ודירות</b>

שטח וצפיפות

12.09	<b>שטח (קמ"ר)</b>
6,375.4	<b>צפיפות לקמ"ר</b>

חינוך

<b>ילדים בגנים של משרד החינוך תשע"ט 2018/19</b>				
<b>סך הכל</b>	<b>גיל 3</b>	<b>גיל 4</b>	<b>גיל 5</b>	<b>גיל 6</b>
4,976	1,604	1,611	1,556	205
<b>תשע"ט 2018/19</b>	<b>בתי ספר</b>	<b>כיתות</b>	<b>תלמידים</b>	<b>ממוצע תלמידים לכיתה</b>
<b>סך הכל</b>	42	675	15,741	
יסודי	28	440	9,807	26
על-יסודי	23	235	5,934	
חטיבת ביניים	5	65	1,630	
תיכון	18	170	4,304	
<b>זכאים לתעודת בגרות מבין תלמידי כיתות יב (אחוזים):</b>				
<b>סך הכל</b>	57.1			
<b>עמדו בדרישות הסף של האוניברסיטאות</b>	44.5			

השכלה גבוהה

<b>2020</b>	<b>אחוז</b>
11.4	בעלי תארים מישראל מכלל בני 35-55
25.3	מסיימי יב שהחלו לימודים גבוהים בתוך 8 שנים מסיום התיכון
9.9	סטודנטים מכלל בני 20-25
2.0	סטודנטים מכלל האוכלוסייה

בריאות

5.49	2019-2015	<b>שיעור פטירות מתוקנן ל-1,000 תושבים</b>
80.8	2019-2015	<b>תוחלת חיים - סך הכל</b>
3.31		<b>שיעור פריון כולל ל-1,000 תושבים</b>
5,554.7	2016-2014	<b>מספר מקרי סוכרת ממוצע לשנה</b>
69.5	2016-2014	<b>שיעור מקרי סוכרת מתוקנן ל-1,000 תושבים</b>
		<b>בעלי עודף משקל/השמנת יתר (אחוזים)</b>
20.0	2018/19	כיתה א
36.0	2018/19	כיתה ז
123.6	2018-2014	<b>מספר מקרי סרטן ממוצע לשנה, גברים</b>
337.52	2018-2014	<b>שיעור מקרי סרטן מכל הסוגים מתוקנן ל-100,000 תושבים, גברים</b>
136.6	2018-2014	<b>מספר מקרי סרטן ממוצע לשנה, נשים</b>
310.96	2018-2014	<b>שיעור מקרי סרטן מכל הסוגים מתוקנן ל-100,000 תושבים, נשים</b>

תשתיות ושירותים עירוניים

<b>גמר</b>	<b>התחלה</b>	
		<b>סלילת כבישים חדשים, הרחבה ושיקום של כבישים</b>
2.4	2.4	אורך (ק"מ)
14.2	14.2	שטח (אלפי מ"ר)
1.4	0.5	הנחת צינורות: מים (ק"מ)
2.9	-	ביוב (ק"מ)
-	-	תיעול (ק"מ)

## לוד

2019

## מדד חברתי-כלכלי 2017

אשכול: (מ-1 עד 10, 1 הנמוך ביותר)	4
ערך מדד:	-0.522
דירוג: (מ-1 עד 255, 1 הנמוך ביותר)	84

## מדד קומפקטיות 2018

אשכול: (מ-1 עד 10, 1 הקומפקטי ביותר)	4
דירוג: (מ-1 עד 197, 1 הקומפקטי ביותר)	76
ציון תקן:	-0.460

## מדד פריפריאליות 2015

אשכול: (מ-1 עד 10, 1 הפריפריאלי ביותר)	7
ערך מדד:	1.779
דירוג: (מ-1 עד 255, 1 הפריפריאלי ביותר)	228
דירוג לפי מרכיבי המדד:	
מדד נגישות פוטנציאלית:	228
(מ-1 עד 255, 1 הנגישות הנמוכה ביותר)	
קרבה לגבול מחוז תל אביב:	219
(מ-1 עד 255, 1 המרוחק ביותר)	

## שימושי קרקע 2013

אחוז	קמ"ר	
100.0	12.09	סך הכל שטח שיפוט
37.3	4.51	מגורים
4.1	0.50	חינוך והשכלה
0.2	0.03	בריאות ורווחה
1.7	0.21	שירותים ציבוריים
1.5	0.18	תרבות, פנאי, נופש וספורט
3.7	0.45	מסחר ומשרדים
6.8	0.82	תעשייה
2.6	0.32	תשתית ותחבורה
0.2	0.03	מבנים חקלאיים
0.3	0.04	גינון לנוי, פארק ציבורי
-	-	יער וחורש
1.2	0.14	מטעים
17.0	2.05	גידולי שדה
23.4	2.81	שטח פתוח אחר

## סקר כוח אדם

47.3	סך הכל בני 15 ומעלה (אלפים) התעודה הגבוהה ביותר (אחוזים)
21.4	ללא תעודה, תעודת סיום בי"ס יסודי או חטי"ב
19.1	תעודת סיום בי"ס תיכון
22.6	תעודת בגרות
10.4	תעודת סיום מוסד על תיכון
22.7	תעודה אקדמית
	<b>תכונות כוח עבודה</b>
68.9	אחוז המשתתפים בכוח העבודה
65.3	שיעור תעסוקה
5.2	אחוז בלתי מועסקים
66.1	אחוז מועסקים מחוץ ליישוב המגורים
23.8	סך כל משקי הבית (אלפים)
3.2	ממוצע נפשות למשק בית
	<b>בעלות על דירה (אחוז מתוך משקי הבית)</b>
62.6	בבעלות
30.2	בשכירות

15,876	צפיפות אוכלוסייה לשטח בנוי למגורים (נפשות לקמ"ר)
71.6	אוכלוסייה בסוף 2013 - סך הכל (אלפים)

## מורשעים בדין (נתונים ארעיים) 2018

370	סך הכל
7.5	שיעור ל-1,000 בני 19 ומעלה
	<b>סוגי עבירות</b>
34.1	כלפי הסדר הציבורי
15.4	כלפי חיי אדם וגופו
19.2	מוסר
18.1	רכוש
(4.6)	מרמה וכלכליות
(4.9)	רישוי
(3.8)	אחר

אוכלוסיית דיוור משותף 2018		
אחוז מאוכל' הרשות	סך הכל	
	11	מוסדות דיוור משותף
	1,076	דיירי דיוור משותף
0.49		בתי אבות ודיוור מוגן
0.13		מוסדות חינוך
0.40		מוסדות דת
0.35		מוסדות אשפוז כולל הוסטלים
0.05		מוסדות אחרים

2019

לוז

נתוני ביצוע תקציב הרשות (אלפי ש"ח, אלא אם כן צוין אחרת)

הוצאות		הכנסות	
690,129	סך הכל תשלומים (תקציב רגיל ובלתי רגיל)	708,713	סך הכל תקבולים (תקציב רגיל ובלתי רגיל)
529,711	<b>תקציב רגיל - סך הכל</b>	546,069	<b>תקציב רגיל - סך הכל</b>
6,859	הוצאות לנפש (ש"ח)	7,071	הכנסות לנפש (ש"ח)
	<b>לפי פרקי תקציב</b>		<b>לפי פרקי תקציב</b>
43,747	הנהלה וכלליות	310,740	מיסים ומענקים
104,509	שירותים מקומיים	16,214	שירותים מקומיים
292,815	שירותים ממלכתיים	201,146	שירותים ממלכתיים
178,328	מזה: חינוך	133,820	מזה: חינוך
86,566	רווחה	64,718	רווחה
22,096	תרבות	1,718	תרבות
3,627	מפעלים	6,965	מפעלים
-	מזה: מפעל המים	103	מזה: מפעל מים
85,013	תשלומים בלתי רגילים	11,004	תקבולים בלתי רגילים
	<b>לפי סיווג כלכלי</b>		<b>לפי סיווג כלכלי</b>
197,877	עלות עבודה - סך הכל	267,602	הכנסות עצמיות - סך הכל
82,051	מזה: חינוך	9,434	מזה: חינוך
21,001	רווחה	1,658	רווחה
		201,325	ארנונה - סך הכל גבייה
171,493	הוצאות לפעולות		* למגורים
		65,471	סך הכל גבייה
3,863	פירעון מלוות	110,325	סך הכל חיובים נטו
		59.3 %	יחס גבייה לכלל החיובים
2,758	הוצאות מימון	57,437	גבייה השנה (קרן + ריבית)
		94,914	חיוב בשנת החשבון
	העברות והוצאות חד-פעמיות (כולל כיסוי גירעון מצטבר)	60.5 %	יחס גבייה השנה לחיוב השנה
29,760		22,231	פטורים, שחרורים והנחות
		8,034	גביית פיגורים (קרן + ריבית)
123,960	כלליות, השתתפויות ותמיכות	135,854	* לא למגורים - סך הכל גבייה
		55,185	עצמיות אחרות
		278,467	הכנסות מהממשלה - סך הכל
		120,695	מזה: משרד החינוך
		62,303	משרד הרווחה
		44,362	מענק כללי
		43,874	מענקים מיוחדים ו/או מיועדים
		-	מענקים להקטנת גירעון מצטבר
		-	מלווה לאיזון
160,418	<b>תקציב בלתי רגיל - סך הכל</b>	162,644	<b>תקציב בלתי רגיל - סך הכל</b>
154,603	מזה: עבודות שבוצעו במשך השנה	-	מזה: השתתפות בעלי נכסים
-	העברת מלוות	72,526	השתתפות משרדי ממשלה
5,815	הוצאות אחרות	-	מלוות
		90,118	הכנסות אחרות
			<b>עודף/גירעון בתקציב הרגיל השנה</b>
		16,358	<b>עודף/גירעון בתקציב הרגיל השנה ללא קבלת מלוות לאיזון</b>
		16,358	<b>עודף/גירעון מצטבר בתקציב הרגיל לסוף שנה</b>
		18,013	<b>עומס מלוות לפירעון בסוף השנה (כולל הפרשי הצמדה)</b>
		16,638	

**2019**

**לוד**

**חיובי ארנונה\* לפי סוג נכס (2018 ו-2019)**

חיוב באלפי ש"ח		שטחים באלפי מ"ר		סוג הנכס
2019	2018	2019	2018	
<b>237,095</b>	<b>229,050</b>	<b>5,321</b>	<b>5,187</b>	<b>סך הכל</b>
88,270	84,442	2,240	2,149	מגורים
75,098	72,649	358	342	משרדים, שירותים ומסחר
34,876	34,687	226	228	תעשייה
-	-	-	-	מלאכה
3,139	3,217	2	2	בנקים וחברות ביטוח
-	-	-	-	בתי מלון
11,078	11,512	295	294	חניונים
10,493	9,123	407	358	קרקע תפוסה
-	-	-	-	קרקע תפוסה המשמשת לעריכת אירועים
-	-	-	-	קרקע תפוסה במפעל עתיר שטח
126	128	1,656	1,682	אדמה חקלאית
90	-	2	-	מבנה חקלאי
-	-	-	-	אדמת בניין
-	-	-	-	מגורים שאינם בשימוש
-	-	-	-	מערכת סולרית הממוקמת על גג נכס
-	-	-	-	מערכת סולרית שאינה ממוקמת על גג נכס
-	-	-	-	קרקע תפוסה למערכת סולרית
13,925	13,292	134	131	יתר סוגי הנכסים

\* חיובי ארנונה מתייחסים לנתוני חיוב ראשוני, שאינו כולל את השינויים בסכומי המס בשל הצמדה ואת הגידול הטבעי שחל במהלך השנה כתוצאה מתוספת נכסים.

מקור הנתונים: דוח כספי שנתי מבוקר ברשויות מקומיות, נספח א.

188000

190000

192000

654000

654000

652000

652000

650000

650000

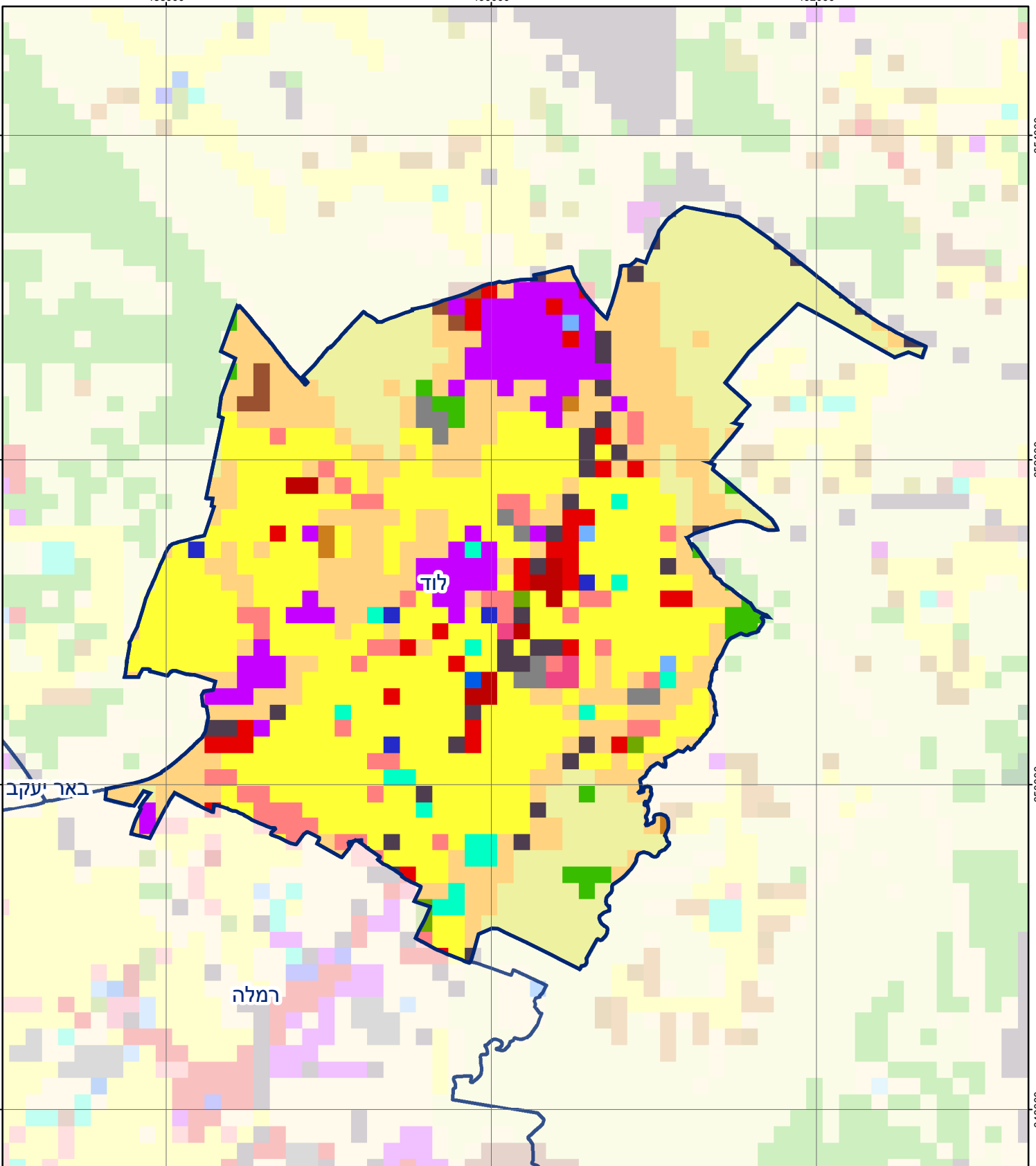
648000

648000

188000

190000

192000



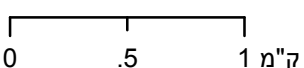
לוד

רמלה

באר יעקב

### לוד

סוג רשות: עירייה  
 סמל יישוב: 7000



### מפת התמצאות



שימושי קרקע:			
כרייה וחציבה	מסחר ומגורים במרכז עירוני	חינוך והשכלה	בריאות ורווחה
גופי מים	תחבורה	שירותי דת	חירום והצלה
גינון לנוי פארק ציבורי	מסחר ומשרדים	תעשייה	שירותי מנהל ציבורי
יער וחורש	מכלולי תשתית	שירותים	בתי עלמין
מטעים	שירות לציבור ללא אפיון	מגורים	תרבות פנאי וספורט
גידולי שדה	מבנים חקלאיים	מלונאות ואירוח כפרי	
שיחים בתה ועשבוני			
קרקע וסלע			