

## מודיעין-מכבים-רעות\* 2019

### כללי

מספרים מוחלטים	קבוצת אוכלוסייה ודת	אחוזים
93,277	סך הכל	100.0
	יהודים ואחרים	100.0
	יהודים	97.9

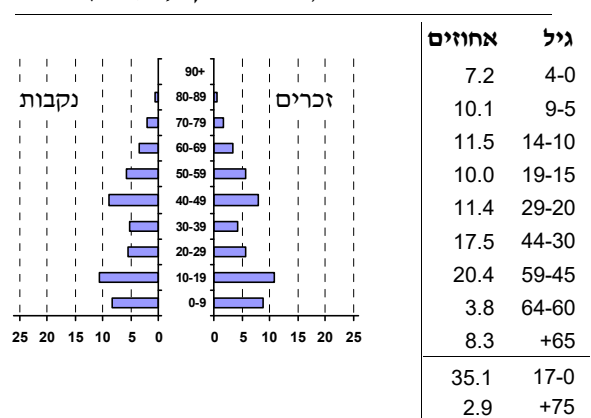
**סמל:** 1200 **מחוז:** המרכז  
**מעמד מוניציפלי:** עירייה  
**שנת קבלת מעמד מוניציפלי:** 2001  
**מספר חברי מועצה:** 19  
**סמל ושם ועדת תכנון ובנייה:** 420 מודיעין-מכבים-רעות  
**מרחק מגבול מחוז תל אביב (2015) (ק"מ):** 24.8  
**מרחב ימי, רשויות הגובלות בחוף הים:** 0

### דמוגרפיה

**אחוז גידול האוכלוסייה (לעומת שנה קודמת) 0.9**  
**לידות חי 1,079**  
**פטירות 240**  
**ריבוי טבעי - סך הכל 839**  
 שיעור ל-1,000 תושבים 9.0  
**פטירות תינוקות (ממוצע 2019-2015) 1.4**  
 שיעור ל-1,000 לידות חי 2019-2015 (1.1)  
**הגירה בתוך הרשות 3,756**  
**מאזן הגירה פנימית -204**  
**מאזן הגירה - סך הכל 27**  
**עולים בהשקעות ראשונה 271**  
**גיל (אחוזים):**  
 17-0 41.7  
 44-18 22.5  
 64-45 15.1  
 +65 20.7  
**אחוז עולי 1990+ מסך האוכלוסייה 11.0**

**אוכלוסייה בסוף 2019 (אלפים) 93.3**  
**זכרים 46.2**  
**נקבות 47.1**  
**יחס תלות (ל-1,000 תושבים בלתי תלויים) 888**

### התפלגות אוכלוסייה, לפי גיל ומין (אחוזים)



### הגירה פנימית, לפי מין וגיל

גיל				מין		סך הכל	
+65	64-30	29-15	עד 14	נקבות	זכרים		
320	1,035	468	661	1,266	1,218	2,484	נכנסים
103	1,032	876	677	1,338	1,350	2,688	יוצאים

### שכר ורווחה

מקבלי קצבאות בגין ילדים (סוף שנה)				מספר ילדים במשפחה		סך הכל	משפחות ילדים	מקבלי:
+5	4-3	2-1						
377	4,794	6,709	11,880					דמי אבטלה - סך הכל (ממוצע חודשי) 672
2,039	15,628	10,466	28,133					מזה: גברים 272
<b>נתוני 2018</b>								הכשרה מקצועית ..
<b>שכר חודשי ממוצע של שכיר במשך השנה</b>								גיל ממוצע (לא כולל חיילים) 40
% שינוי ריאלי לעומת שנה קודמת		ש"ח						דמי אבטלה ממוצעים ליום (ש"ח) 170
0.9	14,734	סך הכל						קצבאות זקנה ושאיירים (סוף שנה) 6,903
0.7	18,413	גברים						מזה: אחוז מקבלי השלמת הכנסה 6.9
1.5	11,281	נשים						גמלת הבטחת הכנסה (נפשות, במשך השנה) 141
<b>מספר השכירים</b>								גמלאות (סוף שנה): סיעוד 784
43,544	אחוז השכירים המשתכרים עד שכר מינימום 26.7							נכות כללית 1,019
0.4536	מדד אי-השוויון - שכירים (מדד גיני, 0 שוויון מלא) 4,137							ניידות 177
13,420	מספר העצמאים 4.0							נכות מעבודה ותלויים 188
4.0	הכנסה חודשית ממוצעת של עצמאי במשך השנה (ש"ח) 34.2							
34.2	אחוז העצמאים המשתכרים עד מחצית השכר הממוצע							
<b>מבוססים בקופות חולים</b>								
באחוזים: כללית 35.9								
מכבי 45.1								
מאוחדת 15.5								
לאומית 3.6								

## מודיעין-מכבים-רעות\* 2019

<b>מים</b>		
7,909	תקבולים (אלפי מ"ק)	
435	פחת (אלפי מ"ק)	
5.5	אחוז הפחת מסך כל תקבולי המים צריכה, לפי ייעוד	
אחוז מסך הכל	אלפי מ"ק	
100.0	7,474	<b>סך הכל</b>
100.0	7,474	ביתית (וכל צריכה אחרת)
-	-	חקלאית
<b>צריכה ביתית (וכל צריכה אחרת), לפי ייעוד</b>		
מ"ק לנפש	אחוז	אלפי מ"ק
80.1	100.0	7,474
52.7	65.8	4,914
5.2	6.5	484
11.1	13.9	1,039
5.3	6.6	494
5.4	6.8	507

<b>חינוך</b>				
ילדים בגנים של משרד החינוך תשע"ט 2018/19				
סך הכל	גיל 3	גיל 4	גיל 5	גיל 6
5,022	1,480	1,575	1,723	244
תשע"ט 2018/19				
תשע"ט	בתי ספר	כיתות	תלמידים	ממוצע תלמידים לכיתה
<b>סך הכל</b>	42	869	23,421	
יסודי	29	465	11,862	28
על-יסודי	26	404	11,559	
חטיבת ביניים	11	192	5,857	
תיכון	15	212	5,702	
<b>זכאים לתעודת בגרות מבין תלמידי כיתות יב (אחוזים):</b>				
<b>סך הכל</b>	90.9			
<b>עמדו בדרישות הסף של האוניברסיטאות</b>				
<b>סך הכל</b>	86.0			

<b>תחבורה</b>		
35,334	כלי רכב מנועיים - סך הכל	
32,806	מזה: כלי רכב פרטיים	
5.9	גיל ממוצע של כלי רכב פרטי (שנים)	
48	תאונות דרכים עם נפגעים (ת"ד) - סך הכל	
-	קטלניות	
5	קשות	
43	קלות	
0.5	שיעור ל-1,000 תושבים	
1.4	שיעור ל-1,000 כלי רכב	
-	הרוגים	

<b>השכלה גבוהה</b>	
2020	אחוז
54.8	בעלי תארים מישראל מכלל בני 35-55
10.2	מסיימי יב שהחלו לימודים גבוהים בתוך 8 שנים מסיום התיכון
2.0	סטודנטים מכלל בני 20-25
0.4	סטודנטים מכלל האוכלוסייה

<b>פסולת</b>	
1.4	פסולת מוצקה ביתית, מסחרית וגזם (ק"ג לנפש ליום)
40.8	אחוז מחזור

<b>בריאות</b>		
3.22	2019-2015	שיעור פטירות מתוקנן ל-1,000 תושבים
86.0	2019-2015	תוחלת חיים - סך הכל
2.27		שיעור פיריון כולל ל-1,000 תושבים
2,878.7	2016-2014	מספר מקרי סוכרת ממוצע לשנה
45.6	2016-2014	שיעור מקרי סוכרת מתוקנן ל-1,000 תושבים
		בעלי עודף משקל/השמנת יתר (אחוזים)
18.0	2018/19	כיתה א
25.0	2018/19	כיתה ז
94.8	2018-2014	מספר מקרי סרטן ממוצע לשנה, גברים
286.20	2018-2014	שיעור מקרי סרטן מכל הסוגים מתוקנן ל-100,000 תושבים, גברים
111.4	2018-2014	מספר מקרי סרטן ממוצע לשנה, נשים
285.70	2018-2014	שיעור מקרי סרטן מכל הסוגים מתוקנן ל-100,000 תושבים, נשים

<b>בנייה ודיוור</b>		
גמר בנייה	התחלת בנייה	
210.0	122.4	שטח - סך הכל (אלפי מ"ר)
140.2	33.0	מזה: למגורים (אלפי מ"ר)
506	146	מספר דירות
25,078	מספר דירות למגורים לפי מרשם מבנים ודירות	

<b>תשתיות ושירותים עירוניים</b>		
גמר	התחלה	
-	-	סלילת כבישים חדשים, הרחבה ושיקום של כבישים
-	-	אורך (ק"מ)
-	-	שטח (אלפי מ"ר)
1.0	1.0	הנחת צינורות: מים (ק"מ)
-	-	ביוב (ק"מ)
-	-	תיעול (ק"מ)

<b>שטח וצפיפות</b>	
48.33	שטח (קמ"ר)
1,930.2	צפיפות לקמ"ר

## מודיעין-מכבים-רעות\* 2019

### מדד פריפריאליות 2015

7	אשכול: (מ-1 עד 10, 1 הפריפריאלי ביותר)
1.134	ערך מדד:
209	דירוג: (מ-1 עד 255, 1 הפריפריאלי ביותר)
<b>דירוג לפי מרכיבי המדד:</b>	
210	מדד נגישות פוטנציאלית: (מ-1 עד 255, 1 הנגישות הנמוכה ביותר)
194	קרבה לגבול מחוז תל אביב: (מ-1 עד 255, 1 המרוחק ביותר)

### מדד חברתי-כלכלי 2017

9	אשכול: (מ-1 עד 10, 1 הנמוך ביותר)
1.391	ערך מדד:
238	דירוג: (מ-1 עד 255, 1 הנמוך ביותר)

### מדד קומפקטיות 2018

8	אשכול: (מ-1 עד 10, 1 הקומפקטי ביותר)
174	דירוג: (מ-1 עד 197, 1 הקומפקטי ביותר)
1.198	ציון תקן:

### סקר כוח אדם

70.5	סך הכל בני 15 ומעלה (אלפים) התעודה הגבוהה ביותר (אחוזים)
11.2	ללא תעודה, תעודת סיום בי"ס יסודי או חטי"ב
8.3	תעודת סיום בי"ס תיכון
22.2	תעודת בגרות
10.9	תעודת סיום מוסד על תיכון
46.0	תעודה אקדמית
<b>תכונות כוח עבודה</b>	
77.9	אחוז המשתתפים בכוח העבודה
75.6	שיעור תעסוקה
3.0	אחוז בלתי מועסקים
68.8	אחוז מועסקים מחוץ ליישוב המגורים
26.7	סך כל משקי הבית (אלפים)
3.5	ממוצע נפשות למשק בית
<b>בעלות על דירה (אחוז מתוך משקי הבית)</b>	
73.0	בבעלות
25.0	בשכירות

### שימושי קרקע 2013

אחוז	קמ"ר	
100.0	48.33	סך הכל שטח שיפוט
13.7	6.62	מגורים
0.9	0.44	חינוך והשכלה
-	-	בריאות ורווחה
0.2	0.09	שירותים ציבוריים
0.3	0.15	תרבות, פנאי, נופש וספורט
0.5	0.26	מסחר ומשרדים
0.3	0.13	תעשייה
0.8	0.39	תשתית ותחבורה
-	-	מבנים חקלאיים
0.9	0.43	גינון לנוי, פארק ציבורי
22.0	10.65	יער וחורש
2.1	1.03	מטעים
5.4	2.59	גידולי שדה
52.9	25.55	שטח פתוח אחר

### מורשעים בדין (נתונים ארעיים) 2018

87	סך הכל
1.5	שיעור ל-1,000 בני 19 ומעלה
<b>סוגי עבירות</b>	
19.5)	כלפי הסדר הציבורי
17.2)	כלפי חיי אדם וגופו
17.2)	מוסר
9.2)	רכוש
..	מרמה וכלכליות
26.4	רישוי
..	אחר

12,900	צפיפות אוכלוסייה לשטח בנוי למגורים (נפשות לקמ"ר)
85.4	אוכלוסייה בסוף 2013 - סך הכל (אלפים)

### אוכלוסיית דיוור משותף 2018

אחוז מאוכל' הרשות	סך הכל	
..	..	מוסדות דיוור משותף
..	..	דיירי דיוור משותף
..	..	בתי אבות ודיוור מוגן
..	..	מוסדות חינוך
..	..	מוסדות דת
..	..	מוסדות אשפוז כולל הוסטלים
..	..	מוסדות אחרים

## מודיעין-מכבים-רעות\* 2019

נתוני ביצוע תקציב הרשות (אלפי ש"ח, אלא אם כן צוין אחרת)

הוצאות		הכנסות	
964,843	סך הכל תשלומים (תקציב רגיל ובלתי רגיל)	972,680	סך הכל תקבולים (תקציב רגיל ובלתי רגיל)
<b>640,777</b>	<b>תקציב רגיל - סך הכל</b>	<b>642,364</b>	<b>תקציב רגיל - סך הכל</b>
6,870	הוצאות לנפש (ש"ח)	6,887	הכנסות לנפש (ש"ח)
	<b>לפי פרקי תקציב</b>		<b>לפי פרקי תקציב</b>
52,871	הנהלה וכלליות	296,216	מיסים ומענקים
145,106	שירותים מקומיים	31,242	שירותים מקומיים
407,031	שירותים ממלכתיים	305,741	שירותים ממלכתיים
344,989	מזה: חינוך	268,761	מזה: חינוך
38,873	רווחה	29,493	רווחה
14,653	תרבות	3,685	תרבות
-	מפעלים	4,162	מפעלים
-	מזה: מפעל המים	46	מזה: מפעל מים
35,769	תשלומים בלתי רגילים	5,003	תקבולים בלתי רגילים
	<b>לפי סיווג כלכלי</b>		<b>לפי סיווג כלכלי</b>
311,581	עלות עבודה - סך הכל	357,528	הכנסות עצמיות - סך הכל
222,579	מזה: חינוך	18,043	מזה: חינוך
8,733	רווחה	1,278	רווחה
		266,521	ארנונה - סך הכל גבייה
182,601	הוצאות לפעולות		* למגורים
8,200	פירעון מלוות	160,194	סך הכל גבייה
1,328	הוצאות מימון	163,172	סך הכל חיובים נטו
		98.2 %	יחס גבייה לכלל החיובים
4,231	העברות והוצאות חד-פעמיות (כולל כיסוי גירעון מצטבר)	158,149	גבייה השנה (קרן + ריבית)
132,836	כלליות, השתתפויות ותמיכות	178,499	חיוב בשנת החשבון
		88.6 %	יחס גבייה השנה לחיוב השנה
		19,220	פטורים, שחרורים והנחות
		2,045	גביית פיגורים (קרן + ריבית)
		106,327	* לא למגורים - סך הכל גבייה
		71,686	עצמיות אחרות
		284,836	הכנסות מהממשלה - סך הכל
		244,172	מזה: משרד החינוך
		28,091	משרד הרווחה
		-	מענק כללי
		127	מענקים מיוחדים ו/או מיועדים
		-	מענקים להקטנת גירעון מצטבר
		-	מלווה לאיזון
<b>324,066</b>	<b>תקציב בלתי רגיל - סך הכל</b>	<b>330,316</b>	<b>תקציב בלתי רגיל - סך הכל</b>
311,509	מזה: עבודות שבוצעו במשך השנה	701	מזה: השתתפות בעלי נכסים
-	העברת מלוות	56,682	השתתפות משרדי ממשלה
12,557	הוצאות אחרות	20,000	מלוות
		252,933	הכנסות אחרות
			<b>עודף/גירעון בתקציב הרגיל השנה</b>
	1,587		<b>עודף/גירעון בתקציב הרגיל השנה ללא קבלת מלוות לאיזון</b>
	1,587		<b>עודף/גירעון מצטבר בתקציב הרגיל לסוף שנה</b>
	-3,019		<b>עומס מלוות לפירעון בסוף השנה (כולל הפרשי הצמדה)</b>
	64,138		

## מודיעין-מכבים-רעות\* 2019

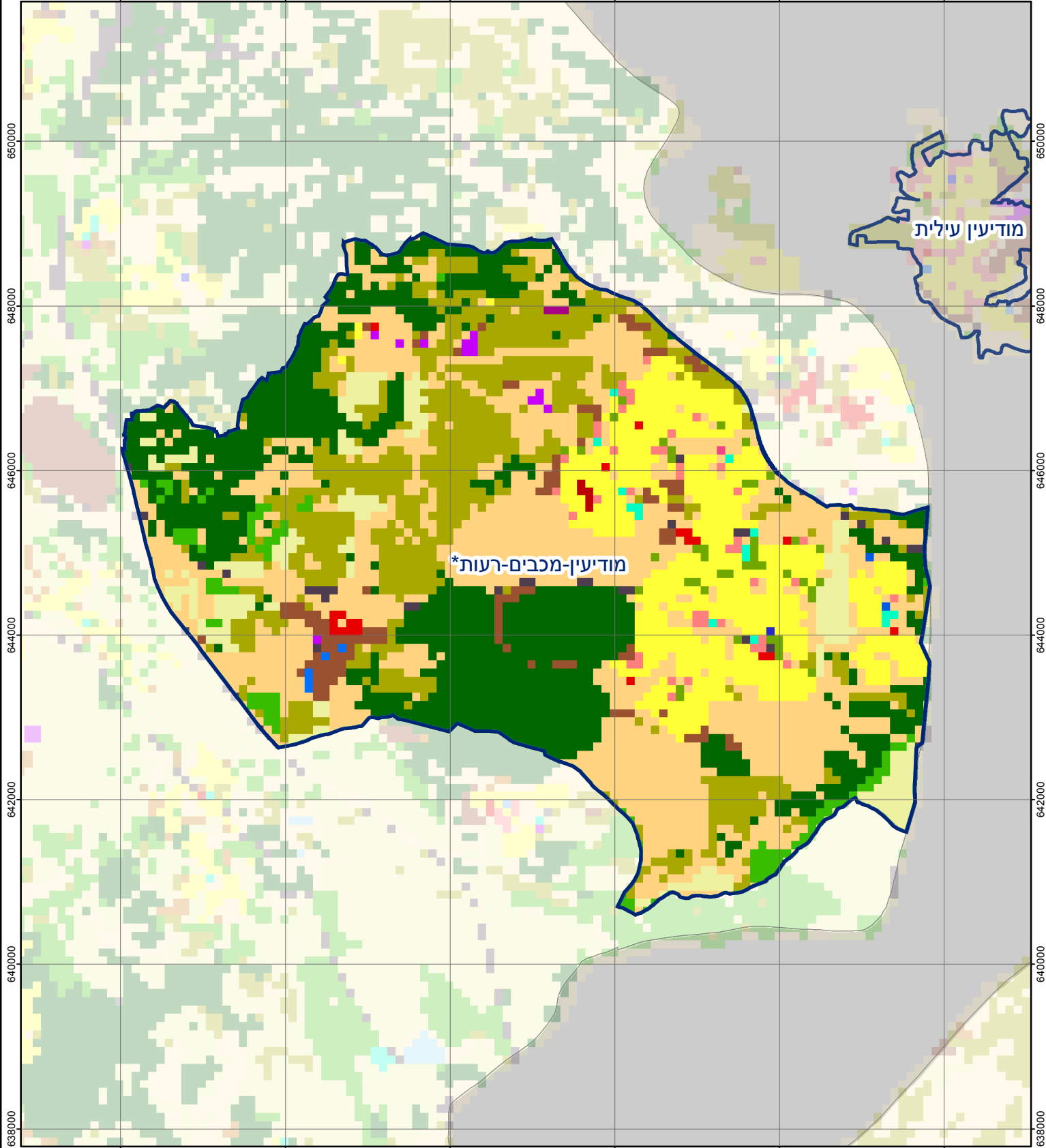
### חיובי ארנונה\* לפי סוג נכס (2018 ו-2019)

חיוב באלפי ש"ח		שטחים באלפי מ"ר		סוג הנכס
2019	2018	2019	2018	
<b>289,502</b>	<b>275,828</b>	<b>5,985</b>	<b>5,728</b>	<b>סך הכל</b>
176,076	172,344	4,064	3,988	מגורים
81,906	74,554	619	536	משרדים, שירותים ומסחר
5,440	3,963	75	55	תעשייה
3,320	3,239	26	23	מלאכה
4,154	4,167	3	3	בנקים וחברות ביטוח
244	243	4	4	בתי מלון
5,559	4,756	328	275	חניונים
11,108	10,406	304	285	קרקע תפוסה
-	-	-	-	קרקע תפוסה המשמשת לעריכת אירועים
-	-	-	-	קרקע תפוסה במפעל עתיר שטח
29	28	500	493	אדמה חקלאית
-	-	-	-	מבנה חקלאי
-	-	-	-	אדמת בניין
-	-	-	-	מגורים שאינם בשימוש
-	-	-	-	מערכת סולרית הממוקמת על גג נכס
-	-	-	-	מערכת סולרית שאינה ממוקמת על גג נכס
-	-	-	-	קרקע תפוסה למערכת סולרית
1,667	2,128	64	66	יתר סוגי הנכסים

\* חיובי ארנונה מתייחסים לנתוני חיוב ראשוני, שאינו כולל את השינויים בסכומי המס בשל הצמדה ואת הגידול הטבעי שחל במהלך השנה כתוצאה מתוספת נכסים.

מקור הנתונים: דוח כספי שנתי מבוקר ברשויות מקומיות, נספח א.

194000 196000 198000 200000 202000 204000

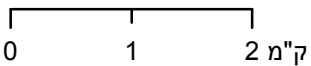


194000 196000 198000 200000 202000 204000

**מודיעין-מכבים-רעות\***

סוג רשות: עירייה

סמל יישוב: 1200



**מפת התמצאות**



**שימושי קרקע:**

- |                        |                           |                     |
|------------------------|---------------------------|---------------------|
| כרייה וחציבה           | מסחר ומגורים במרכז עירוני | חינוך והשכלה        |
| גופי מים               | תחבורה                    | בריאות ורווחה       |
| גינות לנוי פארק ציבורי | מסחר ומשרדים              | שירותי דת           |
| יער וחורש              | תעשייה                    | חירום והצלה         |
| מטעים                  | מכלולי תשתית              | שירותי מנהל ציבורי  |
| גידולי שדה             | שירות לציבור ללא אפיון    | בתי עלמין           |
| שיחים בתה ועשבוני      | מגורים                    | תרבות פנאי וספורט   |
| קרקע וסלע              | מבנים חקלאיים             | מלונאות ואירוח כפרי |