

2019

מעלות-תרשיחא

כללי

אחוזים	מספרים מוחלטים	קבוצת אוכלוסייה ודת
100.0	21,836	<b>סך הכל</b>
78.3		יהודים ואחרים
65.5		יהודים
21.7		ערבים
48.9		מוסלמים
47.2		נוצרים
1.0		דרוזים

**סמל:** 1063 **מחוז:** הצפון

**מעמד מוניציפלי:** עירייה

**שנת קבלת מעמד מוניציפלי:** 1996

**מספר חברי מועצה:** 13

**סמל ושם ועדת תכנון ובנייה:** 223 מעלות-תרשיחא

**מרחק מגבול מחוז תל אביב (2015) (ק"מ):** 122.9

**מרחב ימי, רשויות הגובלות בחוף הים:** 0

דמוגרפיה

**אחוז גידול האוכלוסייה (לעומת שנה קודמת)** 1.9

**לידות חי** 306

**פטירות** 152

**ריבוי טבעי - סך הכל** 154

שיעור ל-1,000 תושבים 7.1

**פטירות תינוקות (ממוצע 2015-2019)** 2.0

שיעור ל-1,000 לידות חי 2019-2015 (5.8)

**הגירה בתוך הרשות** 1,041

**מאזן הגירה פנימית** 158

**מאזן הגירה - סך הכל** 219

**עולים בהשתקעות ראשונה** 59

**גיל (אחוזים):** 17-0 : 25.4

44-18 : 13.6

64-45 : 33.9

+65 : 27.1

**אחוז עולי 1990+ מסך האוכלוסייה** 29.8

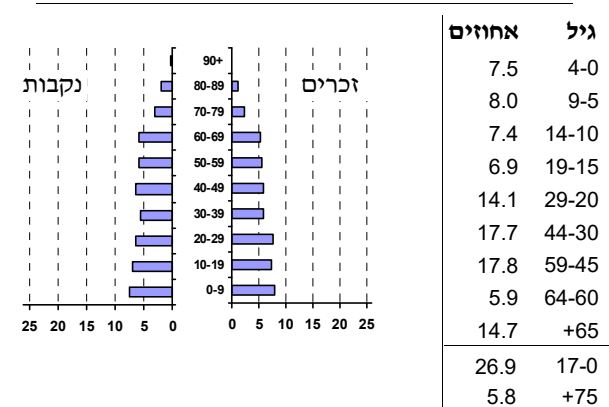
**אוכלוסייה בסוף 2019 - סך הכל (אלפים)** 21.8

**זכרים** 10.9

**נקבות** 10.9

**יחס תלות (ל-1,000 תושבים בלתי תלויים)** 802

**התפלגות אוכלוסייה, לפי גיל ומין (אחוזים)**



הגירה פנימית, לפי מין וגיל

גיל				מין		סך הכל	
+65	64-30	29-15	עד 14	נקבות	זכרים		
70	343	193	244	426	424	850	<b>נכנסים</b>
24	275	231	162	343	349	692	<b>יוצאים</b>

שכר ורווחה

מקבלי קצבאות בגין ילדים (סוף שנה)				מספר ילדים במשפחה		סך הכל	משפחות ילדים	מקבלי:
+5	4-3	2-1						
151	734	2,089	2,974	296	דמי אבטלה - סך הכל (ממוצע חודשי)	134	מזה: גברים	296
854	2,407	3,098	6,359	40	הכשרה מקצועית	..	גיל ממוצע (לא כולל חיילים)	130
<b>נתוני 2018</b>				130	דמי אבטלה ממוצעים ליום (ש"ח)	3,253	קצבאות זקנה ושאימים (סוף שנה)	41.2
<b>שכר חודשי ממוצע של שכיר במשך השנה</b>				763	מזה: אחוז מקבלי השלמת הכנסה	661	גמלת הבטחת הכנסה (נפשות, במשך השנה)	726
% שינוי ריאלי לעומת שנה קודמת		ש"ח		661	גמלאות (סוף שנה): סיעוד	726	נכות כללית	85
3.7	8,647	<b>סך הכל</b>		85	ניידות	74	נכות מעבודה ותלויים	74
4.2	10,399	גברים		<b>מבוטחים בקופות חולים</b>				
3.5	6,849	נשים		60.1	באחוזים: כללית	11.2	מכבי	20.0
<b>מספר השכירים</b> 11,304				8.7	מאוחדת		לאומית	
אחוז השכירים המשתכרים עד שכר מינימום 37.3								
<b>מדד אי-השוויון - שכירים (מדד גייני, 0 שוויון מלא)</b> 0.3981								
<b>מספר העצמאים</b> 708								
<b>הכנסה חודשית ממוצעת של עצמאי במשך השנה (ש"ח)</b> 9,237								
אחוז שינוי ריאלי לעומת שנה קודמת 6.3								
<b>אחוז העצמאים המשתכרים עד מחצית השכר הממוצע</b> 44.5								

2019

מעלות-תרשיחא

מים

<b>תקבולים (אלפי מ"ק)</b> <b>פחת (אלפי מ"ק)</b> אחוז הפחת מסך כל תקבולי המים <b>צריכה, לפי ייעוד</b>		
1,632	92	5.7
<b>אחוז מסך הכל</b>	<b>אלפי מ"ק</b>	
100.0	1,540	<b>סך הכל</b>
99.0	1,525	ביתית (וכל צריכה אחרת)
1.0	15	חקלאית
<b>צריכה ביתית (וכל צריכה אחרת), לפי ייעוד</b>		
<b>מ"ק לנפש</b>	<b>אחוז</b>	<b>אלפי מ"ק</b>
69.9	100.0	1,525
46.5	66.5	1,014
2.2	3.1	48
7.9	11.2	172
1.6	2.3	35
3.1	4.5	68

תחבורה

8,280	<b>כלי רכב מנועיים - סך הכל</b>
7,330	מזה: כלי רכב פרטיים
7.8	גיל ממוצע של כלי רכב פרטי (שנים)
15	תאונות דרכים עם נפגעים (ת"ד) - סך הכל
-	קטלניות
3	קשות
12	קלות
0.7	שיעור ל-1,000 תושבים
1.8	שיעור ל-1,000 כלי רכב
-	הרוגים

פסולת

1.5	<b>פסולת מוצקה ביתית, מסחרית וגזם</b> (ק"ג לנפש ליום)
1.3	<b>אחוז מחזור</b>

בנייה ודיוור

<b>גמר בנייה</b>	<b>התחלת בנייה</b>	
34.6	21.9	שטח - סך הכל (אלפי מ"ר)
30.4	20.8	מזה: למגורים (אלפי מ"ר)
260	104	מספר דירות
7,264		מספר דירות למגורים לפי מרשם מבנים ודירות

שטח וצפיפות

9.26	<b>שטח (קמ"ר)</b>
2,358.0	<b>צפיפות לקמ"ר</b>

חינוך

<b>ילדים בגנים של משרד החינוך תשע"ט 2018/19</b>				
<b>סך הכל</b>	<b>גיל 3</b>	<b>גיל 4</b>	<b>גיל 5</b>	<b>גיל 6</b>
1,085	353	340	336	56
<b>תשע"ט 2018/19</b>	<b>בתי ספר</b>	<b>כיתות</b>	<b>תלמידים</b>	<b>ממוצע תלמידים לכיתה</b>
<b>סך הכל</b>	12	186	4,256	
יסודי	8	105	2,334	24
על-יסודי	8	81	1,922	
חטיבת ביניים	4	38	960	
תיכון	4	43	962	
<b>זכאים לתעודת בגרות מבין תלמידי כיתות יב (אחוזים):</b>				
<b>סך הכל</b>	69.7			
<b>עמדו בדרישות הסף של האוניברסיטאות</b>	60.8			

השכלה גבוהה

18.4	<b>בעלי תארים מישראל מכלל בני 35-55</b>
42.6	<b>מסיימי יב שהחלו לימודים גבוהים בתוך 8 שנים מסיום התיכון</b>
12.7	<b>סטודנטים מכלל בני 20-25</b>
2.8	<b>סטודנטים מכלל האוכלוסייה</b>

בריאות

5.11	2019-2015	<b>שיעור פטירות מתוקנן ל-1,000 תושבים</b>
..	2019-2015	<b>תוחלת חיים - סך הכל</b>
2.32		<b>שיעור פרייון כולל ל-1,000 תושבים</b>
1,643.3	2016-2014	<b>מספר מקרי סוכרת ממוצע לשנה</b>
62.8	2016-2014	<b>שיעור מקרי סוכרת מתוקנן ל-1,000 תושבים</b>
		<b>בעלי עודף משקל/השמנת יתר (אחוזים)</b>
19.0	2018/19	<b>כיתה א</b>
29.0	2018/19	<b>כיתה ז</b>
44.8	2018-2014	<b>מספר מקרי סרטן ממוצע לשנה, גברים</b>
373.36	2018-2014	<b>שיעור מקרי סרטן מכל הסוגים מתוקנן ל-100,000 תושבים, גברים</b>
50.4	2018-2014	<b>מספר מקרי סרטן ממוצע לשנה, נשים</b>
355.63	2018-2014	<b>שיעור מקרי סרטן מכל הסוגים מתוקנן ל-100,000 תושבים, נשים</b>

תשתיות ושירותים עירוניים

<b>גמר</b>	<b>התחלה</b>	
-	-	<b>סלילת כבישים חדשים, הרחבה ושיקום של כבישים</b>
-	-	אורך (ק"מ)
-	-	שטח (אלפי מ"ר)
-	-	<b>הנחת צינורות: מים (ק"מ)</b>
0.1	0.1	ביוב (ק"מ)
-	-	תיעול (ק"מ)

2019

## מעלות-תרשיחא

## מדד פריפריאליות 2015

3	אשכול: (מ-1 עד 10, 1 הפריפריאלי ביותר)
-0.650	ערך מדד:
43	דירוג: (מ-1 עד 255, 1 הפריפריאלי ביותר)
66	דירוג לפי מרכיבי המדד:
66	מדד נגישות פוטנציאלית: (מ-1 עד 255, 1 הנגישות הנמוכה ביותר)
34	קרבה לגבול מחוז תל אביב: (מ-1 עד 255, 1 המרוחק ביותר)

## מדד חברתי-כלכלי 2017

5	אשכול: (מ-1 עד 10, 1 הנמוך ביותר)
0.042	ערך מדד:
131	דירוג: (מ-1 עד 255, 1 הנמוך ביותר)

## מדד קומפקטיות 2018

6	אשכול: (מ-1 עד 10, 1 הקומפקטי ביותר)
130	דירוג: (מ-1 עד 197, 1 הקומפקטי ביותר)
0.286	ציון תקן:

## סקר כוח אדם

..	סך הכל בני 15 ומעלה (אלפים)
..	התעודה הגבוהה ביותר (אחוזים)
..	ללא תעודה, תעודת סיום בי"ס יסודי או חטי"ב
..	תעודת סיום בי"ס תיכון
..	תעודת בגרות
..	תעודת סיום מוסד על תיכון
..	תעודה אקדמית
..	תכונות כוח עבודה
..	אחוז המשתתפים בכוח העבודה
..	שיעור תעסוקה
..	אחוז בלתי מועסקים
..	אחוז מועסקים מחוץ ליישוב המגורים
..	סך כל משקי הבית (אלפים)
..	ממוצע נפשות למשק בית
..	בעלות על דירה (אחוז מתוך משקי הבית)
..	בבעלות
..	בשכירות

## שימושי קרקע 2013

אחוז	קמ"ר	
100.0	9.22	סך הכל שטח שיפוט
27.8	2.56	מגורים
1.7	0.16	חינוך והשכלה
0.1	0.01	בריאות ורווחה
0.8	0.07	שירותים ציבוריים
1.5	0.14	תרבות, פנאי, נופש וספורט
1.4	0.13	מסחר ומשרדים
3.9	0.36	תעשייה
2.0	0.18	תשתית ותחבורה
0.1	0.01	מבנים חקלאיים
0.5	0.05	גינון לנוי, פארק ציבורי
27.0	2.49	יער וחורש
8.9	0.82	מטעים
1.6	0.15	גידולי שדה
22.7	2.09	שטח פתוח אחר

## מורשעים בדין (נתונים ארעיים) 2018

..	סך הכל
..	שיעור ל-1,000 בני 19 ומעלה
אחוז	סוגי עבירות
	כלפי הסדר הציבורי
	כלפי חיי אדם וגופו
	מוסר
	רכוש
	מרמה וכלכליות
	רישוי
	אחר

8,242	צפיפות אוכלוסייה לשטח בנוי למגורים (נפשות לקמ"ר)
21.1	אוכלוסייה בסוף 2013 - סך הכל (אלפים)

## אוכלוסיית דיוור משותף 2018

אחוז מאוכל' הרשות	סך הכל	
6	מוסדות דיוור משותף	
480	דיירי דיוור משותף	
0.74	בתי אבות ודיוור מוגן	
-	מוסדות חינוך	
1.13	מוסדות דת	
0.33	מוסדות אשפוז כולל הוסטלים	
0.05	מוסדות אחרים	

2019

מעלות-תרשיחא

נתוני ביצוע תקציב הרשות (אלפי ש"ח, אלא אם כן צוין אחרת)

הוצאות		הכנסות	
227,660	סך הכל תשלומים (תקציב רגיל ובלתי רגיל)	231,241	סך הכל תקבולים (תקציב רגיל ובלתי רגיל)
174,493	<u>תקציב רגיל - סך הכל</u>	160,838	<u>תקציב רגיל - סך הכל</u>
7,991	הוצאות לנפש (ש"ח)	7,366	הכנסות לנפש (ש"ח)
	<b>לפי פרקי תקציב</b>		<b>לפי פרקי תקציב</b>
22,779	הנהלה וכלליות	87,907	מיסים ומענקים
35,832	שירותים מקומיים	12,141	שירותים מקומיים
84,529	שירותים ממלכתיים	58,858	שירותים ממלכתיים
42,995	מזה: חינוך	32,546	מזה: חינוך
25,549	רווחה	19,302	רווחה
11,893	תרבות	5,140	תרבות
6,396	מפעלים	303	מפעלים
217	מזה: מפעל המים	230	מזה: מפעל מים
24,957	תשלומים בלתי רגילים	1,629	תקבולים בלתי רגילים
	<b>לפי סיווג כלכלי</b>		<b>לפי סיווג כלכלי</b>
74,678	עלות עבודה - סך הכל	73,575	הכנסות עצמיות - סך הכל
21,442	מזה: חינוך	3,741	מזה: חינוך
7,029	רווחה	261	רווחה
40,100	הוצאות לפעולות	46,448	ארנונה - סך הכל גבייה *
8,814	פירעון מלוות	24,036	סך הכל גבייה
1,752	הוצאות מימון	29,192	סך הכל חיובים נטו
11,407	העברות והוצאות חד-פעמיות (כולל כיסוי גירעון מצטבר)	82.3 %	יחס גבייה לכלל החיובים
37,742	כלליות, השתתפויות ותמיכות	22,620	גבייה השנה (קרן + ריבית)
		31,410	חיוב בשנת החשבון
		72.0 %	יחס גבייה השנה לחיוב השנה
		8,428	פטורים, שחרורים והנחות
		1,416	גביית פיגורים (קרן + ריבית)
		22,412	* לא למגורים - סך הכל גבייה
		23,125	עצמיות אחרות
		87,263	הכנסות מהממשלה - סך הכל
		28,804	מזה: משרד החינוך
		19,041	משרד הרווחה
		27,664	מענק כללי
		3,379	מענקים מיוחדים ו/או מיועדים
		-	מענקים להקטנת גירעון מצטבר
		-	מלווה לאיזון
53,167	<u>תקציב בלתי רגיל - סך הכל</u>	70,403	<u>תקציב בלתי רגיל - סך הכל</u>
42,433	מזה: עבודות שבוצעו במשך השנה	-	מזה: השתתפות בעלי נכסים
-	העברת מלוות	24,515	השתתפות משרדי ממשלה
10,734	הוצאות אחרות	4,900	מלוות
		40,988	הכנסות אחרות
			<b>עודף/גירעון בתקציב הרגיל השנה</b>
		-13,655	<b>עודף/גירעון בתקציב הרגיל השנה ללא קבלת מלוות לאיזון</b>
		-13,655	<b>עודף/גירעון מצטבר בתקציב הרגיל לסוף שנה</b>
		-24,385	<b>עומס מלוות לפירעון בסוף השנה (כולל הפרשי הצמדה)</b>
		40,062	

**2019**

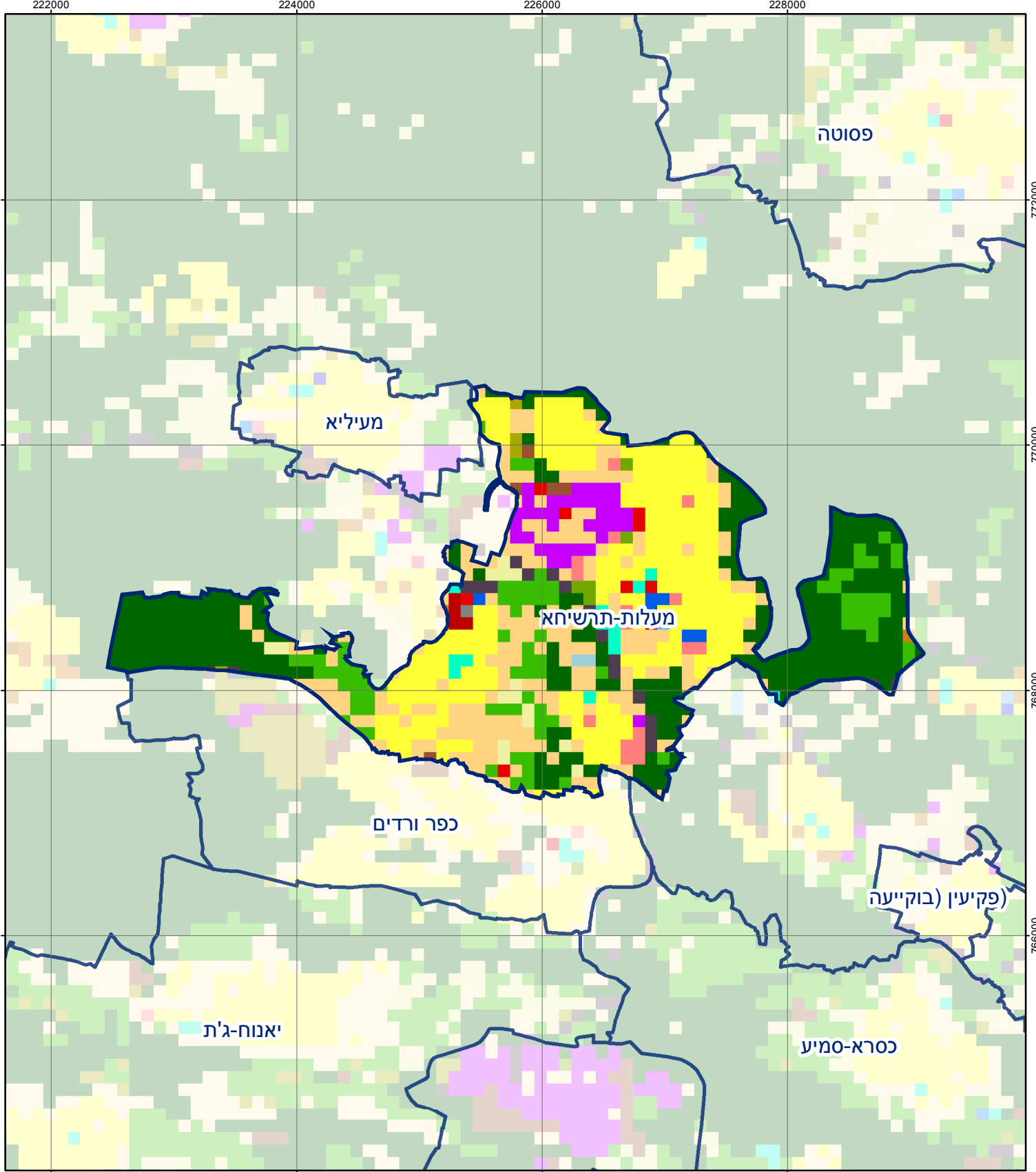
**מעלות-תרשיחא**

**חיובי ארנונה\* לפי סוג נכס (2018 ו-2019)**

חיוב באלפי ש"ח		שטחים באלפי מ"ר		סוג הנכס
2019	2018	2019	2018	
<b>56,644</b>	<b>55,697</b>	<b>1,278</b>	<b>1,264</b>	<b>סך הכל</b>
32,114	31,548	799	787	מגורים
10,400	10,188	73	71	משרדים, שירותים ומסחר
6,977	6,984	160	160	תעשייה
-	-	-	-	מלאכה
3,172	3,027	2	2	בנקים וחברות ביטוח
1,243	1,239	15	15	בתי מלון
169	171	12	13	חניונים
1,725	1,674	158	156	קרקע תפוסה
-	-	-	-	קרקע תפוסה המשמשת לעריכת אירועים
-	-	-	-	קרקע תפוסה במפעל עתיר שטח
7	7	47	48	אדמה חקלאית
-	1	0	0	מבנה חקלאי
-	-	-	-	אדמת בניין
-	-	-	-	מגורים שאינם בשימוש
-	-	-	-	מערכת סולרית הממוקמת על גג נכס
-	-	-	-	מערכת סולרית שאינה ממוקמת על גג נכס
-	-	-	-	קרקע תפוסה למערכת סולרית
837	858	11	12	יתר סוגי הנכסים

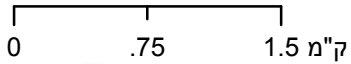
\* חיובי ארנונה מתייחסים לנתוני חיוב ראשוני, שאינו כולל את השינויים בסכומי המס בשל הצמדה ואת הגידול הטבעי שחל במהלך השנה כתוצאה מתוספת נכסים.

מקור הנתונים: דוח כספי שנתי מבוקר ברשויות מקומיות, נספח א.



## מעלות-תרשיחא

סוג רשות: עירייה  
 סמל יישוב: 1063



### מפת התמצאות



שימושי קרקע:			
כרייה וחציבה	מסחר ומגורים במרכז עירוני	חינוך והשכלה	בריאות ורווחה
גופי מים	תחבורה	שירותי דת	חירום והצלה
גינון לנוי פארק ציבורי	מסחר ומשרדים	שירותי מנהל ציבורי	בתי עלמין
יער וחורש	תעשייה	תרבות פנאי וספורט	מלונאות ואירוח כפרי
מטעים	מכלולי תשתית	מגורים	
גידולי שדה	שירות לציבור ללא אפיון	מבנים חקלאיים	
שיחים בתה ועשבוני	מגורים		
קרקע וסלע	מבנים חקלאיים		