

2019

נהרייה

כללי

מספרים מוחלטים	קבוצת אוכלוסייה ודת	אחוזים
58,096	סך הכל	100.0
	יהודים ואחרים	97.6
	יהודים	85.5

סמל: 9100 מחוז: הצפון  
 מעמד מוניציפלי: עירייה  
 שנת קבלת מעמד מוניציפלי: 1961  
 מספר חברי מועצה: 17  
 סמל ושם ועדת תכנון ובנייה: 210 נהרייה  
 מרחק מגבול מחוז תל אביב (2015) (ק"מ): 106.1  
 מרחב ימי, רשויות הגובלות בחוף הים: 1

דמוגרפיה

אחוז גידול האוכלוסייה (לעומת שנה קודמת) 2.1

לידות חי 802

פטירות 458

ריבוי טבעי - סך הכל 344

שיעור ל-1,000 תושבים 6.0

פטירות תינוקות (ממוצע 2015-2019) 1.8

שיעור ל-1,000 לידות חי 2019-2015 (2.1)

הגירה בתוך הרשות 4,285

מאזן הגירה פנימית 135

מאזן הגירה - סך הכל 854

עולים בהשקעות ראשונה 708

גיל (אחוזים): 17-0 25.6

44-18 34.0

64-45 26.1

+65 14.3

אחוז עולי 1990+ מסך האוכלוסייה 22.9

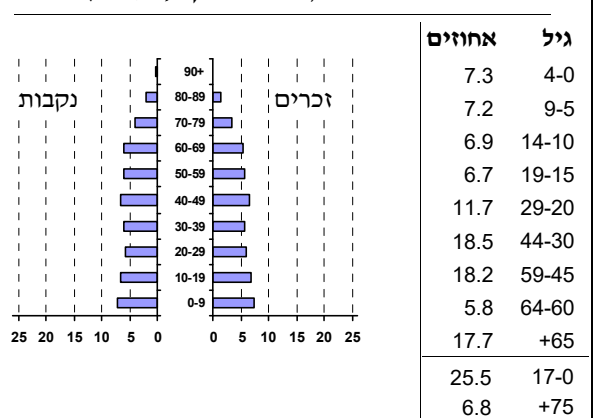
אוכלוסייה בסוף 2019 (אלפים) 58.1

זכרים 28.2

נקבות 29.9

יחס תלות (ל-1,000 תושבים בלתי תלויים) 843

התפלגות אוכלוסייה, לפי גיל ומין (אחוזים)



הגירה פנימית, לפי מין וגיל

גיל				מין		סך הכל	
+65	64-30	29-15	עד 14	נקבות	זכרים		
201	984	475	408	1,015	1,053	2,068	נכנסים
120	895	487	431	972	961	1,933	יוצאים

שכר ורווחה

מקבלי קצבאות בגין ילדים (סוף שנה)

מספר ילדים במשפחה			סך הכל	משפחות ילדים
+5	4-3	2-1		
163	2,151	5,570	7,884	
947	6,883	8,378	16,208	

נתוני 2018

שכר חודשי ממוצע של שכיר במשך השנה

% שינוי ריאלי לעומת שנה קודמת	ש"ח	סך הכל
-1.6	9,572	גברים
-0.1	11,897	נשים
-2.4	7,344	

מספר השכירים 30,279

אחוז השכירים המשתכרים עד שכר מינימום 37.5

מדד אי-השוויון - שכירים (מדד גיני, 0 שוויון מלא) 0.4334

מספר העצמאים 2,252

הכנסה חודשית ממוצעת של עצמאי במשך השנה (ש"ח) 10,399

אחוז שינוי ריאלי לעומת שנה קודמת -1.5

אחוז העצמאים המשתכרים עד מחצית השכר הממוצע 44.3

מקבלי:

דמי אבטלה - סך הכל (ממוצע חודשי) 624

מזה: גברים 271

הכשרה מקצועית ..

גיל ממוצע (לא כולל חיילים) 39

דמי אבטלה ממוצעים ליום (ש"ח) 138

קצבאות זקנה ושאיירים (סוף שנה) 10,177

מזה: אחוז מקבלי השלמת הכנסה 22.8

גמלת הבטחת הכנסה (נפשות, במשך השנה) 2,425

גמלאות (סוף שנה): סיעוד 1,778

נכות כללית 1,953

ניידות 257

נכות מעבודה ותלויים 388

מבוטחים בקופות חולים

באחוזים: כללית 54.1

מכבי 26.7

מאוחדת 8.4

לאומית 10.8

**2019**

**נהרייה**

**מים**

<b>תקבולים (אלפי מ"ק)</b>		
5,398		
<b>פחת (אלפי מ"ק)</b>		
445		
<b>אחוז הפחת מסך כל תקבולי המים</b>		
8.2		
<b>צריכה, לפי ייעוד</b>		
<b>אחוז מסך הכל</b>	<b>אלפי מ"ק</b>	
100.0	4,954	<b>סך הכל</b>
98.5	4,882	ביתית (וכל צריכה אחרת)
1.5	72	חקלאית
<b>צריכה ביתית (וכל צריכה אחרת), לפי ייעוד</b>		
<b>מ"ק לנפש</b>	<b>אחוז</b>	<b>אלפי מ"ק</b>
84.0	100.0	4,882
56.1	66.8	3,262
4.4	5.3	257
8.9	10.5	514
3.4	4.0	195
1.4	1.6	79

**תחבורה**

21,879	<b>כלי רכב מנועיים - סך הכל</b>
19,230	מזה: <b>כלי רכב פרטיים</b>
6.9	<b>גיל ממוצע של כלי רכב פרטי (שנים)</b>
70	<b>תאונות דרכים עם נפגעים (ת"ד) - סך הכל</b>
-	קטלניות
11	קשות
59	קלות
1.2	שיעור ל-1,000 תושבים
3.3	שיעור ל-1,000 כלי רכב
-	הרוגים

**פסולת**

<b>פסולת מוצקה ביתית, מסחרית וגזם</b>	
1.9	(ק"ג לנפש ליום)
5.4	<b>אחוז מחזור</b>

**בנייה ודיוור**

<b>גמר בנייה</b>	<b>התחלת בנייה</b>	
103.4	126.5	<b>שטח - סך הכל (אלפי מ"ר)</b>
97.3	121.3	מזה: למגורים (אלפי מ"ר)
655	703	<b>מספר דירות</b>
22,443		<b>מספר דירות למגורים לפי מרשם מבנים ודירות</b>

**שטח וצפיפות**

13.78	<b>שטח (קמ"ר)</b>
5,088.0	<b>צפיפות לקמ"ר</b>

**חינוך**

<b>ילדים בגנים של משרד החינוך תשע"ט 2018/19</b>				
<b>סך הכל</b>	<b>גיל 3</b>	<b>גיל 4</b>	<b>גיל 5</b>	<b>גיל 6</b>
2,696	842	883	809	162
<b>תשע"ט 2018/19</b>				
<b>סך הכל</b>	<b>בתי ספר</b>	<b>כיתות</b>	<b>תלמידים</b>	<b>ממוצע תלמידים לכיתה</b>
21	337	8,611		
16	195	4,854	28	
13	142	3,757		
5	65	1,817		
8	77	1,940		
<b>זכאים לתעודת בגרות מבין תלמידי כיתות יב (אחוזים):</b>				
<b>סך הכל</b>				
71.5				
<b>עמדו בדרישות הסף של האוניברסיטאות</b>				
59.8				

**השכלה גבוהה**

2020	<b>אחוז</b>
21.3	<b>בעלי תארים מישראל מכלל בני 35-55</b>
39.7	<b>מסיימי יב שהחלו לימודים גבוהים בתוך 8 שנים מסיום התיכון</b>
11.7	<b>סטודנטים מכלל בני 20-25</b>
2.6	<b>סטודנטים מכלל האוכלוסייה</b>

**בריאות**

5.55	2019-2015	<b>שיעור פטירות מתוקנן ל-1,000 תושבים</b>
81.6	2019-2015	<b>תוחלת חיים - סך הכל</b>
2.30		<b>שיעור פרייון כולל ל-1,000 תושבים</b>
4,668.7	2016-2014	<b>מספר מקרי סוכרת ממוצע לשנה</b>
60.8	2016-2014	<b>שיעור מקרי סוכרת מתוקנן ל-1,000 תושבים</b>
		<b>בעלי עודף משקל/השמנת יתר (אחוזים)</b>
23.0	2018/19	<b>כיתה א</b>
38.0	2018/19	<b>כיתה ז</b>
132.0	2018-2014	<b>מספר מקרי סרטן ממוצע לשנה, גברים</b>
370.43	2018-2014	<b>שיעור מקרי סרטן מכל הסוגים מתוקנן ל-100,000 תושבים, גברים</b>
147.2	2018-2014	<b>מספר מקרי סרטן ממוצע לשנה, נשים</b>
356.09	2018-2014	<b>שיעור מקרי סרטן מכל הסוגים מתוקנן ל-100,000 תושבים, נשים</b>

**תשתיות ושירותים עירוניים**

<b>גמר</b>	<b>התחלה</b>	
-	-	<b>סלילת כבישים חדשים, הרחבה ושיקום של כבישים</b>
-	-	אורך (ק"מ)
-	-	שטח (אלפי מ"ר)
-	6.3	<b>הנחת צינורות: מים (ק"מ)</b>
-	0.2	<b>ביוב (ק"מ)</b>
-	-	<b>תיעול (ק"מ)</b>

2019

נהרייה

## מדד חברתי- כלכלי 2017

אשכול: (מ-1 עד 10, 1 הנמוך ביותר)	6
ערך מדד:	0.331
דירוג: (מ-1 עד 255, 1 הנמוך ביותר)	156

## מדד קומפקטיות 2018

אשכול: (מ-1 עד 10, 1 הקומפקטי ביותר)	6
דירוג: (מ-1 עד 197, 1 הקומפקטי ביותר)	125
ציון תקן:	0.224

## מדד פריפריאליות 2015

אשכול: (מ-1 עד 10, 1 הפריפריאלי ביותר)	4
ערך מדד:	-0.306
דירוג: (מ-1 עד 255, 1 הפריפריאלי ביותר)	87
דירוג לפי מרכיבי המדד:	
מדד נגישות פוטנציאלית:	99
(מ-1 עד 255, 1 הנגישות הנמוכה ביותר)	
קרבה לגבול מחוז תל אביב:	62
(מ-1 עד 255, 1 המרוחק ביותר)	

## שימושי קרקע 2013

קמ"ר	אחוז	סך הכל שטח שיפוט
11.14	100.0	מגורים
4.48	40.2	חינוך והשכלה
0.28	2.5	בריאות ורווחה
0.17	1.5	שירותים ציבוריים
0.15	1.3	תרבות, פנאי, נופש וספורט
0.34	3.1	מסחר ומשרדים
0.41	3.7	תעשייה
0.50	4.5	תשתית ותחבורה
0.42	3.8	מבנים חקלאיים
0.02	0.2	גינון לנוי, פארק ציבורי
0.03	0.3	יער וחורש
0.53	4.8	מטעים
1.11	10.0	גידולי שדה
0.48	4.3	שטח פתוח אחר
2.22	19.8	

## סקר כוח אדם

47.0	סך הכל בני 15 ומעלה (אלפים)
	התעודה הגבוהה ביותר (אחוזים)
13.2	ללא תעודה, תעודת סיום בי"ס יסודי או חטי"ב
12.4	תעודת סיום בי"ס תיכון
24.3	תעודת בגרות
19.9	תעודת סיום מוסד על תיכון
27.2	תעודה אקדמית
	תכונות כוח עבודה
65.3	אחוז המשתתפים בכוח העבודה
60.5	שיעור תעסוקה
7.5	אחוז בלתי מועסקים
58.8	אחוז מועסקים מחוץ ליישוב המגורים
20.9	סך כל משקי הבית (אלפים)
2.7	ממוצע נפשות למשק בית
	בעלות על דירה (אחוז מתוך משקי הבית)
70.4	בבעלות
25.5	בשכירות

צפיפות אוכלוסייה לשטח בנוי למגורים (נפשות לקמ"ר)	11,920
אוכלוסייה בסוף 2013 - סך הכל (אלפים)	53.4

## מורשעים בדין (נתונים ארעיים) 2018

112	סך הכל
2.7	שיעור ל-1,000 בני 19 ומעלה
	סוגי עבירות
33.9	כלפי הסדר הציבורי
(16.1)	כלפי חיי אדם וגופו
19.6	מוסר
(17.0)	רכוש
..	מרמה וכלכליות
..	רישוי
(8.0)	אחר

## אוכלוסיית דיוור משותף 2018

אחוז מאוכל' הרשות	סך הכל	מוסדות דיוור משותף
	18	דיירי דיוור משותף
	953	בתי אבות ודיוור מוגן
0.96		מוסדות חינוך
-		מוסדות דת
0.15		מוסדות אשפוז כולל הוסטלים
0.35		מוסדות אחרים
0.22		

2019

נהרייה

נתוני ביצוע תקציב הרשות (אלפי ש"ח, אלא אם כן צוין אחרת)

הוצאות		הכנסות	
542,353	סך הכל תשלומים (תקציב רגיל ובלתי רגיל)	522,064	סך הכל תקבולים (תקציב רגיל ובלתי רגיל)
471,809	<u>תקציב רגיל - סך הכל</u>	444,598	<u>תקציב רגיל - סך הכל</u>
8,121	הוצאות לנפש (ש"ח)	7,653	הכנסות לנפש (ש"ח)
	<b>לפי פיקי תקציב</b>		<b>לפי פיקי תקציב</b>
38,121	הנהלה וכלליות	255,609	מיסים ומענקים
105,936	שירותים מקומיים	20,240	שירותים מקומיים
206,348	שירותים ממלכתיים	120,271	שירותים ממלכתיים
117,069	מזה: חינוך	72,176	מזה: חינוך
57,931	רווחה	42,426	רווחה
22,634	תרבות	3,781	תרבות
44,216	מפעלים	46,066	מפעלים
28,439	מזה: מפעל המים	41,587	מזה: מפעל מים
77,188	תשלומים בלתי רגילים	2,412	תקבולים בלתי רגילים
	<b>לפי סיווג כלכלי</b>		<b>לפי סיווג כלכלי</b>
142,834	עלות עבודה - סך הכל	296,074	הכנסות עצמיות - סך הכל
52,821	מזה: חינוך	13,891	מזה: חינוך
9,246	רווחה	1,579	רווחה
138,266	הוצאות לפעולות	171,723	ארנונה - סך הכל גבייה
			* למגורים
18,073	פירעון מלוות	95,211	סך הכל גבייה
1,552	הוצאות מימון	136,509	סך הכל חיובים נטו
		69.7 %	יחס גבייה לכלל החיובים
13,948	העברות והוצאות חד-פעמיות (כולל כיסוי גירעון מצטבר)	85,808	גבייה השנה (קרן + ריבית)
157,136	כלליות, השתתפויות ותמיכות	121,537	חיוב בשנת החשבון
		70.6 %	יחס גבייה השנה לחיוב השנה
		26,550	פטורים, שחרורים והנחות
		9,403	גביית פיגורים (קרן + ריבית)
		76,512	* לא למגורים - סך הכל גבייה
		108,881	עצמיות אחרות
		148,524	הכנסות מהממשלה - סך הכל
		58,285	מזה: משרד החינוך
		40,847	משרד הרווחה
		37,573	מענק כללי
		6,090	מענקים מיוחדים ו/או מיועדים
		1,932	מענקים להקטנת גירעון מצטבר
		-	מלווה לאיזון
70,544	<u>תקציב בלתי רגיל - סך הכל</u>	77,466	<u>תקציב בלתי רגיל - סך הכל</u>
70,544	מזה: עבודות שבוצעו במשך השנה	218	מזה: השתתפות בעלי נכסים
-	העברת מלוות	45,547	השתתפות משרדי ממשלה
-	הוצאות אחרות	-	מלוות
		31,701	הכנסות אחרות
			<b>עודף/גירעון בתקציב הרגיל השנה</b>
		-27,211	<b>עודף/גירעון בתקציב הרגיל השנה ללא קבלת מלוות לאיזון</b>
		-27,211	<b>עודף/גירעון מצטבר בתקציב הרגיל לסוף שנה</b>
		-97,301	<b>עומס מלוות לפירעון בסוף השנה (כולל הפרשי הצמדה)</b>
		94,396	

**2019**

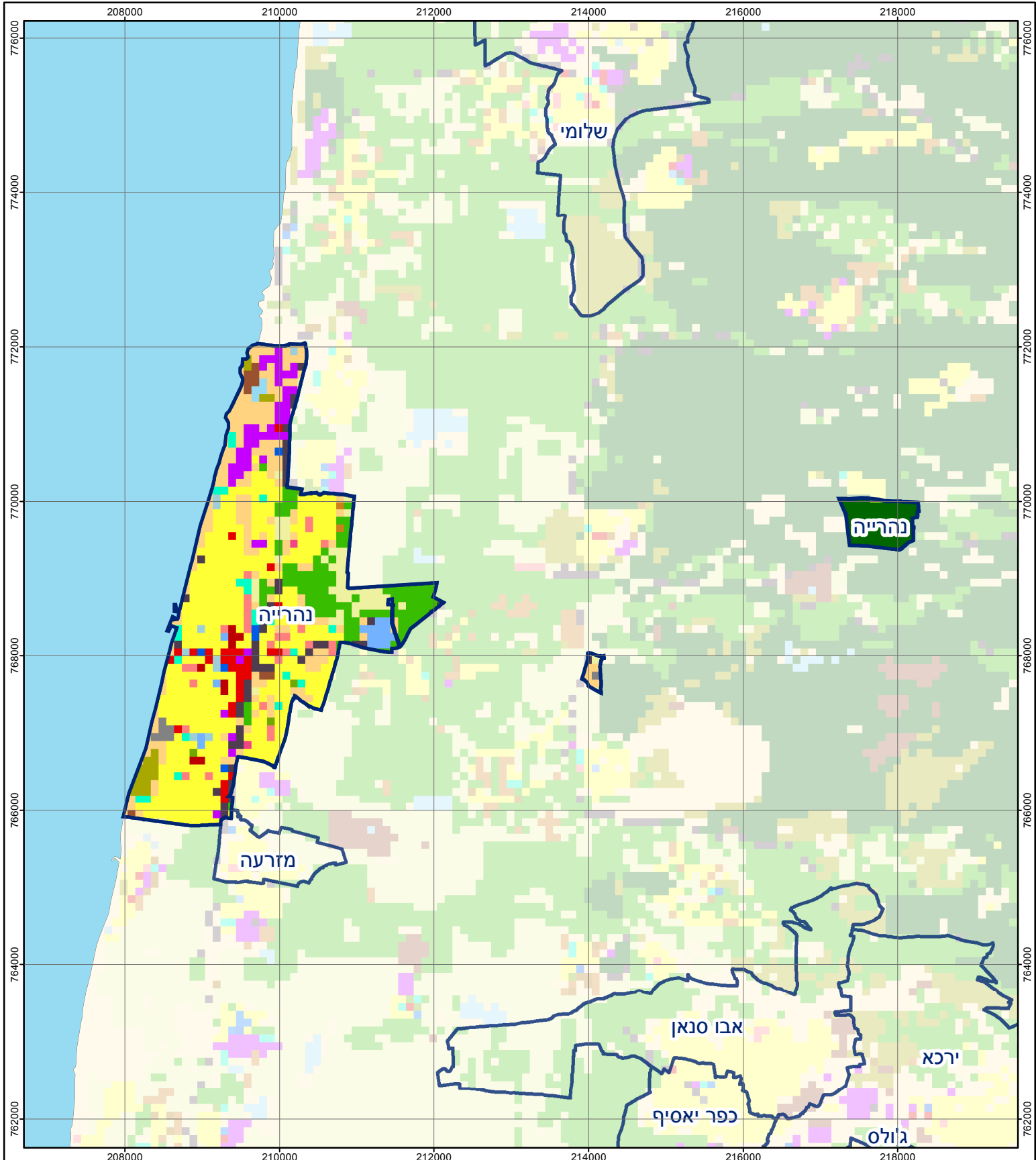
**נהרייה**

**חיובי ארנונה\* לפי סוג נכס (2018 ו-2019)**

חיוב באלפי ש"ח		שטחים באלפי מ"ר		סוג הנכס
2019	2018	2019	2018	
<b>201,402</b>	<b>196,079</b>	<b>3,897</b>	<b>3,795</b>	<b>סך הכל</b>
115,592	110,876	2,279	2,190	מגורים
46,148	45,593	307	303	משרדים, שירותים ומסחר
9,199	9,346	139	139	תעשייה
3,371	3,191	59	56	מלאכה
7,564	7,846	6	6	בנקים וחברות ביטוח
4,392	4,383	66	66	בתי מלון
806	790	78	76	חניונים
490	485	61	61	קרקע תפוסה
-	-	-	-	קרקע תפוסה המשמשת לעריכת אירועים
-	-	-	-	קרקע תפוסה במפעל עתיר שטח
44	44	730	730	אדמה חקלאית
76	78	9	9	מבנה חקלאי
-	-	-	-	אדמת בניין
-	-	-	-	מגורים שאינם בשימוש
-	-	-	-	מערכת סולרית הממוקמת על גג נכס
-	-	-	-	מערכת סולרית שאינה ממוקמת על גג נכס
-	-	-	-	קרקע תפוסה למערכת סולרית
13,721	13,447	161	159	יתר סוגי הנכסים

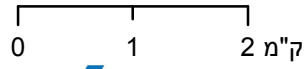
\* חיובי ארנונה מתייחסים לנתוני חיוב ראשוני, שאינו כולל את השינויים בסכומי המס בשל הצמדה ואת הגידול הטבעי שחל במהלך השנה כתוצאה מתוספת נכסים.

מקור הנתונים: דוח כספי שנתי מבוקר ברשויות מקומיות, נספח א.



## נהרייה

סוג רשות: עירייה  
 סמל יישוב: 9100



### מפת התמצאות



שימושי קרקע:	
מסחר ומגורים במרכז עירוני	חינוך והשכלה
גופי מים	בריאות ורווחה
גינון לנוי פארק ציבורי	שירותי דת
יער וחורש	חירום והצלה
מטעים	שירותי מנהל ציבורי
גידולי שדה	בתי עלמין
שיחים בתה ועשבוני	תרבות פנאי וספורט
קרקע וסלע	מלונאות ואירוח כפרי
מסחר ומגורים במרכז עירוני	מסחר ומשרדים
תחבורה	תעשייה
מסחר ומשרדים	מכלולי תשתית
תעשייה	שירות לציבור ללא אפיון
מכלולי תשתית	מגורים
שירות לציבור ללא אפיון	מבנים חקלאיים
מגורים	
מבנים חקלאיים	