

2019

נוף הגליל

כללי

אחוזים	מספרים מוחלטים	קבוצת אוכלוסייה ודת
100.0	41,734	סך הכל
71.3		יהודים ואחרים
55.8		יהודים
28.7		ערבים
36.7		מוסלמים
63.1		נוצרים
0.1		דרוזים

סמל: 1061 **מחוז:** הצפון

מעמד מוניציפלי: עירייה

שנת קבלת מעמד מוניציפלי: 1974

מספר חברי מועצה: 17

סמל ושם ועדת תכנון ובנייה: 212 נצרת עילית

מרחק מגבול מחוז תל אביב (2015) (ק"מ): 86.1

מרחב ימי, רשויות הגובלות בחוף הים: 0

דמוגרפיה

אחוז גידול האוכלוסייה (לעומת שנה קודמת) 1.4

לידות חי 655

פטירות 398

ריבוי טבעי - סך הכל 257

שיעור ל-1,000 תושבים 6.2

פטירות תינוקות (ממוצע 2015-2019) 3.0

שיעור ל-1,000 לידות חי 2019-2015 (4.8)

הגירה בתוך הרשות 2,173

מאזן הגירה פנימית -163

מאזן הגירה - סך הכל 220

עולים בהשתקעות ראשונה 367

גיל (אחוזים): 17-0 : 25.3

44-18 : 41.7

64-45 : 25.3

+65 : 7.6

אחוז עולי 1990+ מסך האוכלוסייה 34.8

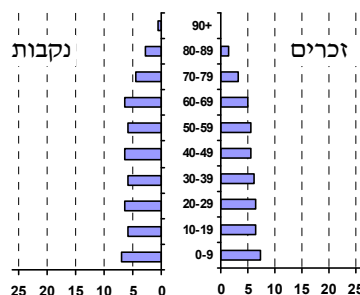
אוכלוסייה בסוף 2019 - סך הכל (אלפים) 41.7

זכרים 20.0

נקבות 21.7

יחס תלות (ל-1,000 תושבים בלתי תלויים) 834

התפלגות אוכלוסייה, לפי גיל ומין (אחוזים)



הגירה פנימית, לפי מין וגיל

גיל				מין		סך הכל	
+65	64-30	29-15	עד 14	נקבות	זכרים		
55	564	493	458	784	786	1,570	נכנסים
163	685	465	420	925	808	1,733	יוצאים

שכר ורווחה

מקבלי קצבאות בגין ילדים (סוף שנה)				מספר ילדים במשפחה		סך הכל	משפחות ילדים	מקבלי:
+5	4-3	2-1						
104	1,032	4,316	5,452					דמי אבטלה - סך הכל (ממוצע חודשי) 546
626	3,249	6,329	10,204					מזה: גברים 246
								הכשרה מקצועית ..
								גיל ממוצע (לא כולל חיילים) 42
								דמי אבטלה ממוצעים ליום (ש"ח) 132
								קצבאות זקנה ושאימים (סוף שנה) 8,295
								מזה: אחוז מקבלי השלמת הכנסה 42.1
								גמלת הבטחת הכנסה (נפשות, במשך השנה) 2,652
								גמלאות (סוף שנה): סיעוד 2,178
								נכות כללית 1,909
								ניידות 273
								נכות מעבודה ותלויים 39
								מבוטחים בקופות חולים
								באחוזים: כללית 58.8
								מכבי 27.1
								מאוחדת 7.4
								לאומית 6.8
מספר השכירים 21,974				אחוז השכירים המשתכרים עד שכר מינימום 42.3				
מדד אי-השוויון - שכירים (מדד גייני, 0 שוויון מלא) 0.4113				מספר העצמאים 1,295				
מספר העצמאים 1,295				הכנסה חודשית ממוצעת של עצמאי במשך השנה (ש"ח) 9,228				
				אחוז שינוי ריאלי לעומת שנה קודמת 0.4				
				אחוז העצמאים המשתכרים עד מחצית השכר הממוצע 45.3				

2019

נוף הגליל

מים

תקבולים (אלפי מ"ק)			3,355
פחת (אלפי מ"ק)			183
אחוז הפחת מסך כל תקבולי המים צריכה, לפי ייעוד			5.4
אחוז מסך הכל	אלפי מ"ק		
100.0	3,172	סך הכל	
100.0	3,172	ביתית (וכל צריכה אחרת)	
-	-	חקלאית	
צריכה ביתית (וכל צריכה אחרת), לפי ייעוד			
מ"ק לנפש	אחוז	אלפי מ"ק	
76.0	100.0	3,172	סך הכל
47.3	62.3	1,975	מזה: למגורים
2.4	3.1	100	למוסדות הרשות
3.3	4.3	136	לגינות ציבורי
8.4	11.1	351	למסחר ומלאכה
0.8	1.0	32	לבנייה

תחבורה

כלי רכב מנועיים - סך הכל	15,473
מזה: כלי רכב פרטיים	13,989
גיל ממוצע של כלי רכב פרטי (שנים)	7.2
תאונות דרכים עם נפגעים (ת"ד) - סך הכל	53
קטלניות	1
קשות	6
קלות	46
שיעור ל-1,000 תושבים	1.3
שיעור ל-1,000 כלי רכב	3.5
הרוגים	1

פסולת

פסולת מוצקה ביתית, מסחרית וגזם (ק"ג לנפש ליום)	1.6
אחוז מחזור	39.9

בנייה ודיוור

גמר בנייה	התחלת בנייה	
46.2	43.5	שטח - סך הכל (אלפי מ"ר)
9.0	20.7	מזה: למגורים (אלפי מ"ר)
47	129	מספר דירות
16,619		מספר דירות למגורים לפי מרשם מבנים ודירות

שטח וצפיפות

שטח (קמ"ר)	32.87
צפיפות לקמ"ר	1,270.1

חינוך

ילדים בגנים של משרד החינוך תשע"ט 2018/19				
סך הכל	גיל 3	גיל 4	גיל 5	גיל 6
1,825	562	615	578	70
תשע"ט 2018/19	בתי ספר	כיתות	תלמידים	ממוצע תלמידים לכיתה
סך הכל	17	194	3,818	
יסודי	12	123	2,215	21
על-יסודי	8	71	1,603	
חטיבת ביניים	..	26	663	
תיכון	6	45	940	
זכאים לתעודת בגרות מבין תלמידי כיתות יב (אחוזים):				
סך הכל	64.8			
עמדו בדרישות הסף של האוניברסיטאות	57.0			

השכלה גבוהה

2020	אחוז
16.6	בעלי תארים מישראל מכלל בני 35-55
37.0	מסיימי יב שהחלו לימודים גבוהים בתוך 8 שנים מסיום התיכון
13.6	סטודנטים מכלל בני 20-25
2.4	סטודנטים מכלל האוכלוסייה

בריאות

6.03	2019-2015	שיעור פטירות מתוקנן ל-1,000 תושבים
..	2019-2015	תוחלת חיים - סך הכל
2.48		שיעור פרייון כולל ל-1,000 תושבים
4,026.3	2016-2014	מספר מקרי סוכרת ממוצע לשנה
63.2	2016-2014	שיעור מקרי סוכרת מתוקנן ל-1,000 תושבים
		בעלי עודף משקל/השמנת יתר (אחוזים)
21.0	2018/19	כיתה א
39.0	2018/19	כיתה ז
..	2018-2014	מספר מקרי סרטן ממוצע לשנה, גברים
..	2018-2014	שיעור מקרי סרטן מכל הסוגים מתוקנן ל-100,000 תושבים, גברים
..	2018-2014	מספר מקרי סרטן ממוצע לשנה, נשים
..	2018-2014	שיעור מקרי סרטן מכל הסוגים מתוקנן ל-100,000 תושבים, נשים

תשתיות ושירותים עירוניים

גמר	התחלה	
11.9	10.9	סלילת כבישים חדשים, הרחבה ושיקום של כבישים אורך (ק"מ)
234.6	228.2	שטח (אלפי מ"ר)
-	-	הנחת צינורות: מים (ק"מ)
-	-	ביוב (ק"מ)
-	-	תיעול (ק"מ)

נוף הגליל

2019

מדד חברתי-כלכלי 2017

אשכול: (מ-1 עד 10, 1 הנמוך ביותר)	5
ערך מדד:	-0.033
דירוג: (מ-1 עד 255, 1 הנמוך ביותר)	120

מדד פריפריאליות 2015

אשכול: (מ-1 עד 10, 1 הפריפריאלי ביותר)	5
ערך מדד:	0.203
דירוג: (מ-1 עד 255, 1 הפריפריאלי ביותר)	149
דירוג לפי מרכיבי המדד:	
מדד נגישות פוטנציאלית:	169
(מ-1 עד 255, 1 הנגישות הנמוכה ביותר)	
קרבה לגבול מחוז תל אביב:	105
(מ-1 עד 255, 1 המרוחק ביותר)	

מדד קומפקטיות 2018

אשכול: (מ-1 עד 10, 1 הקומפקטי ביותר)	9
דירוג: (מ-1 עד 197, 1 הקומפקטי ביותר)	195
ציון תקן:	1.854

שימושי קרקע 2013

סך הכל בני 15 ומעלה (אלפים)	קמ"ר	אחוז
התעודה הגבוהה ביותר (אחוזים)	33.02	100.0
ללא תעודה, תעודת סיום ביי"ס יסודי או חטי"ב	3.58	10.8
תעודת סיום ביי"ס תיכון	0.14	0.4
תעודת בגרות	0.04	0.1
תעודת סיום מוסד על תיכון	0.08	0.2
תעודה אקדמית	0.13	0.4
תכונות כוח עבודה		
אחוז המשתתפים בכוח העבודה	0.31	0.9
שיעור תעסוקה	0.78	2.4
אחוז בלתי מועסקים	0.23	0.7
אחוז מועסקים מחוץ ליישוב המגורים	-	-
סך כל משקי הבית (אלפים)		
ממוצע נפשות למשק בית	0.16	0.5
בעלות על דירה (אחוז מתוך משקי הבית)	13.85	41.9
בבעלות	3.26	9.9
בשכירות	0.99	3.0
	9.47	28.8
שטח פתוח אחר		
שטח הכל שטח שיפוט		
מגורים		
חינוך והשכלה		
בריאות ורווחה		
שירותים ציבוריים		
תרבות, פנאי, נופש וספורט		
מסחר ומשרדים		
תעשייה		
תשתית ותחבורה		
מבנים חקלאיים		
גינון לנוי, פארק ציבורי		
יער וחורש		
מטעים		
גידולי שדה		
שטח פתוח אחר		

מורשעים בדין (נתונים ארעיים) 2018

סך הכל	שיעור ל-1,000 בני 19 ומעלה	סוגי עבירות
..	..	כלפי הסדר הציבורי
..	..	כלפי חיי אדם וגופו
אחוז		מוסר
		רכוש
		מרמה וכלכליות
		רישוי
		אחר

צפיפות אוכלוסייה לשטח בנוי למגורים (נפשות לקמ"ר)	11,313
אוכלוסייה בסוף 2013 - סך הכל (אלפים)	40.5

אוכלוסיית דיוור משותף 2018

אחוז מאוכל' הרשות	סך הכל	מוסדות דיוור משותף
9	823	דיירי דיוור משותף
1.14		בתי אבות ודיוור מוגן
0.09		מוסדות חינוך
0.22		מוסדות דת
0.40		מוסדות אשפוז כולל הוסטלים
0.15		מוסדות אחרים

2019

נוף הגליל

נתוני ביצוע תקציב הרשות (אלפי ש"ח, אלא אם כן צוין אחרת)

הוצאות		הכנסות	
404,322	סך הכל תשלומים (תקציב רגיל ובלתי רגיל)	400,764	סך הכל תקבולים (תקציב רגיל ובלתי רגיל)
310,984	<u>תקציב רגיל - סך הכל</u>	311,088	<u>תקציב רגיל - סך הכל</u>
7,452	הוצאות לנפש (ש"ח)	7,454	הכנסות לנפש (ש"ח)
	לפי פרקי תקציב		לפי פרקי תקציב
33,891	הנהלה וכלליות	189,886	מיסים ומענקים
65,157	שירותים מקומיים	23,947	שירותים מקומיים
136,482	שירותים ממלכתיים	89,853	שירותים ממלכתיים
62,631	מזה: חינוך	39,480	מזה: חינוך
60,057	רווחה	45,828	רווחה
7,418	תרבות	1,396	תרבות
7,391	מפעלים	2,061	מפעלים
-	מזה: מפעל המים	761	מזה: מפעל מים
68,063	תשלומים בלתי רגילים	5,341	תקבולים בלתי רגילים
	לפי סיווג כלכלי		לפי סיווג כלכלי
108,524	עלות עבודה - סך הכל	198,489	הכנסות עצמיות - סך הכל
25,074	מזה: חינוך	4,345	מזה: חינוך
10,105	רווחה	2,319	רווחה
		123,570	ארנונה - סך הכל גבייה
74,130	הוצאות לפעולות		* למגורים
		45,241	סך הכל גבייה
12,376	פירעון מלוות	65,785	סך הכל חיובים נטו
1,486	הוצאות מימון	68.8 %	יחס גבייה לכלל החיובים
		41,709	גבייה השנה (קרן + ריבית)
		63,453	חיוב בשנת החשבון
	העברות והוצאות חד-פעמיות (כולל כיסוי גירעון מצטבר)	65.7 %	יחס גבייה השנה לחיוב השנה
10		18,874	פטורים, שחרורים והנחות
		3,532	גביית פיגורים (קרן + ריבית)
114,458	כלליות, השתתפויות ותמיכות	78,329	* לא למגורים - סך הכל גבייה
		68,255	עצמיות אחרות
		112,599	הכנסות מהממשלה - סך הכל
		33,904	מזה: משרד החינוך
		44,466	משרד הרווחה
		17,255	מענק כללי
		11,151	מענקים מיוחדים ו/או מיועדים
		-	מענקים להקטנת גירעון מצטבר
		-	מלווה לאיזון
93,338	<u>תקציב בלתי רגיל - סך הכל</u>	89,676	<u>תקציב בלתי רגיל - סך הכל</u>
87,504	מזה: עבודות שבוצעו במשך השנה	608	מזה: השתתפות בעלי נכסים
2,566	העברת מלוות	54,957	השתתפות משרדי ממשלה
3,268	הוצאות אחרות	12,162	מלוות
		21,949	הכנסות אחרות
			עודף/גירעון בתקציב הרגיל השנה
		104	עודף/גירעון בתקציב הרגיל השנה ללא קבלת מלוות לאיזון
		-20,578	עודף/גירעון מצטבר בתקציב הרגיל לסוף שנה
		75,562	עומס מלוות לפירעון בסוף השנה (כולל הפרשי הצמדה)

2019

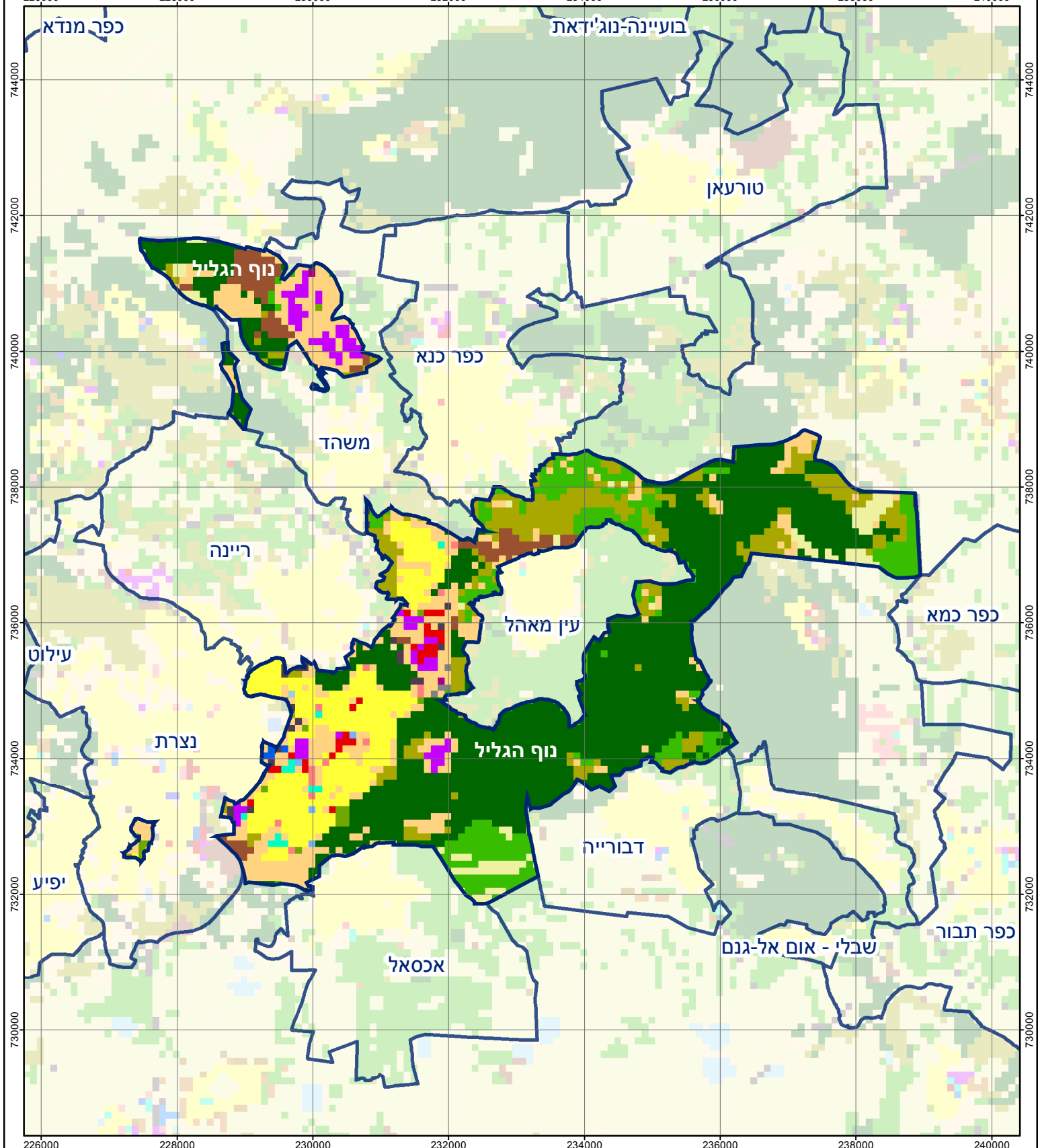
נוף הגליל

חיובי ארנונה* לפי סוג נכס (2018 ו-2019)

חיוב באלפי ש"ח		שטחים באלפי מ"ר		סוג הנכס
2019	2018	2019	2018	
159,254	152,990	3,736	3,470	סך הכל
62,437	61,576	1,581	1,564	מגורים
51,317	48,265	370	350	משרדים, שירותים ומסחר
25,192	25,094	505	496	תעשייה
-	-	-	-	מלאכה
2,936	3,017	3	3	בנקים וחברות ביטוח
851	848	21	21	בתי מלון
2,456	2,485	80	81	חניונים
11,579	9,400	984	784	קרקע תפוסה
-	-	-	-	קרקע תפוסה המשמשת לעריכת אירועים
-	-	-	-	קרקע תפוסה במפעל עתיר שטח
28	28	75	75	אדמה חקלאית
617	457	44	24	מבנה חקלאי
-	-	-	-	אדמת בניין
-	-	-	-	מגורים שאינם בשימוש
-	-	-	-	מערכת סולרית הממוקמת על גג נכס
-	-	-	-	מערכת סולרית שאינה ממוקמת על גג נכס
-	-	-	-	קרקע תפוסה למערכת סולרית
1,841	1,820	74	73	יתר סוגי הנכסים

* חיובי ארנונה מתייחסים לנתוני חיוב ראשוני, שאינו כולל את השינויים בסכומי המס בשל הצמדה ואת הגידול הטבעי שחל במהלך השנה כתוצאה מתוספת נכסים.

מקור הנתונים: דוח כספי שנתי מבוקר ברשויות מקומיות, נספח א.

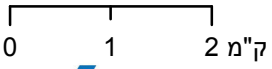


מפת התמצאות

נוף הגליל

סוג רשות: עירייה

סמל יישוב: 1061



שימושי קרקע:

כרייה וחציבה	מסחר ומגורים במרכז עירוני	חינוך והשכלה
גופי מים	תחבורה	בריאות ורווחה
גינות לנוי פארק ציבורי	מסחר ומשרדים	שירותי דת
יער וחורש	תעשייה	חירום והצלה
מטעים	מכלולי תשתית	שירותי מנהל ציבורי
גידולי שדה	שירות לציבור ללא אפיון	בתי עלמין
שיחים בתה ועשבוני	מגורים	תרבות פנאי וספורט
קרקע וסלע	מבנים חקלאיים	מלונאות ואירוח כפרי