

2019

נס ציונה

כללי

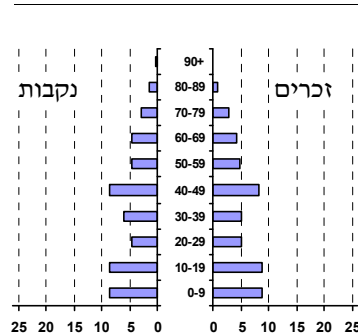
מספרים מוחלטים	קבוצת אוכלוסייה ודת	אחוזים
50,351	סך הכל	100.0
	יהודים ואחרים	99.9
	יהודים	98.0
<b>אחוז גידול האוכלוסייה (לעומת שנה קודמת)</b>		
0.3	לידות חי	
631	פטירות	
200	ריבוי טבעי - סך הכל	431
8.6	שיעור ל-1,000 תושבים	
1.0	פטירות תינוקות (ממוצע 2015-2019)	
(1.4)	שיעור ל-1,000 לידות חי 2015-2019	
1,573	הגירה בתוך הרשות	
-154	מאזן הגירה פנימית	
-130	מאזן הגירה - סך הכל	
38	עולים בהשקעות ראשונה	
57.9	גיל (אחוזים): 17-0	
21.1	44-18	
2.6	64-45	
18.4	+65	
6.6	אחוז עולי 1990+ מסך האוכלוסייה	

סמל: 7200 מחוז: המרכז  
 מעמד מוניציפלי: עירייה  
 שנת קבלת מעמד מוניציפלי: 1992  
 מספר חברי מועצה: 15  
 סמל ושם ועדת תכנון ובנייה: 407 נס ציונה  
 מרחק מגבול מחוז תל אביב (2015) (ק"מ): 08.6  
 מרחב ימי, רשויות הגובלות בחוף הים: 0

דמוגרפיה

אוכלוסייה בסוף 2019 (אלפים) 50.4  
 זכרים 24.7  
 נקבות 25.6  
 יחס תלות (ל-1,000 תושבים בלתי תלויים) 926

התפלגות אוכלוסייה, לפי גיל ומין (אחוזים)



הגירה פנימית, לפי מין וגיל

גיל				מין		סך הכל	
+65	64-30	29-15	עד 14	נקבות	זכרים		
93	563	154	326	582	554	1,136	נכנסים
74	599	287	330	622	668	1,290	יוצאים

שכר ורווחה

מקבלי קצבאות בגין ילדים (סוף שנה)				מספר ילדים במשפחה		סך הכל	משפחות ילדים
+5	4-3	2-1					
102	2,020	3,471	5,593				
544	6,394	5,434	12,372				
<b>נתוני 2018</b>							
שכר חודשי ממוצע של שכיר במשך השנה							
% שינוי ריאלי לעומת שנה קודמת		ש"ח					
1.5		13,816	סך הכל				
2.1		17,236	גברים				
1.6		10,689	נשים				
<b>מספר השכירים</b>							
23,018		אחוז השכירים המשתכרים עד שכר מינימום 27.8					
0.4556		מדד אי-השוויון - שכירים (מדד גיני, 0 שוויון מלא)					
<b>מספר העצמאים</b>							
2,300		הכנסה חודשית ממוצעת של עצמאי במשך השנה (ש"ח) 12,711					
1.7		אחוז שינוי ריאלי לעומת שנה קודמת					
35.3		אחוז העצמאים המשתכרים עד מחצית השכר הממוצע					
<b>מקבלי:</b>							
370	דמי אבטלה - סך הכל (ממוצע חודשי)						
145	מזה: גברים						
..	הכשרה מקצועית						
39	גיל ממוצע (לא כולל חיילים)						
174	דמי אבטלה ממוצעים ליום (ש"ח)						
5,723	קצבאות זקנה ושאיירים (סוף שנה)						
8.8	מזה: אחוז מקבלי השלמת הכנסה						
347	גמלת הבטחת הכנסה (נפשות, במשך השנה)						
962	גמלאות (סוף שנה): סיעוד						
860	נכות כללית						
160	ניידות						
178	נכות מעבודה ותלויים						
<b>מבוטחים בקופות חולים</b>							
44.6	באחוזים: כללית						
39.4	מכבי						
14.4	מאוחדת						
1.7	לאומית						

**2019**

**נס ציונה**

**מים**

<b>תקבולים (אלפי מ"ק)</b>			3,991
<b>פחת (אלפי מ"ק)</b>			124
<b>אחוז הפחת מסך כל תקבולי המים צריכה, לפי ייעוד</b>			3.1
<b>אחוז מסך הכל</b>	<b>אלפי מ"ק</b>		
100.0	3,867	<b>סך הכל</b>	
98.5	3,811	ביתית (וכל צריכה אחרת)	
1.5	57	חקלאית	
<b>צריכה ביתית (וכל צריכה אחרת), לפי ייעוד</b>			
<b>מ"ק לנפש</b>	<b>אחוז</b>	<b>אלפי מ"ק</b>	
75.7	100.0	3,811	<b>סך הכל</b>
54.9	72.5	2,763	מזה: למגורים
3.4	4.6	173	למוסדות הרשות
5.8	7.6	291	לגינות ציבורי
7.7	10.2	387	למסחר ומלאכה
0.5	0.7	27	לבנייה

**תחבורה**

<b>כלי רכב מנועיים - סך הכל</b>	20,097
<b>מזה: כלי רכב פרטיים</b>	18,124
<b>גיל ממוצע של כלי רכב פרטי (שנים)</b>	6.5
<b>תאונות דרכים עם נפגעים (ת"ד) - סך הכל</b>	48
קטלניות	-
קשות	9
קלות	39
שיעור ל-1,000 תושבים	1.0
שיעור ל-1,000 כלי רכב	2.4
הרוגים	-

**פסולת**

<b>פסולת מוצקה ביתית, מסחרית וגזם (ק"ג לנפש ליום)</b>	1.5
<b>אחוז מחזור</b>	15.3

**בנייה ודיוור**

<b>שטח - סך הכל (אלפי מ"ר)</b>	87.8	12.2
<b>מזה: למגורים (אלפי מ"ר)</b>	31.3	12.2
<b>מספר דירות</b>	126	47
<b>מספר דירות למגורים לפי מרשם מבנים ודירות</b>		

**שטח וצפיפות**

<b>שטח (קמ"ר)</b>	15.68
<b>צפיפות לקמ"ר</b>	3,212.4

**חינוך**

<b>ילדים בגנים של משרד החינוך תשע"ט 2018/19</b>				
<b>סך הכל</b>	<b>גיל 3</b>	<b>גיל 4</b>	<b>גיל 5</b>	<b>גיל 6</b>
2,659	795	885	873	106
<b>תשע"ט 2018/19</b>	<b>בתי ספר</b>	<b>כיתות</b>	<b>תלמידים</b>	<b>ממוצע תלמידים לכיתה</b>
<b>סך הכל</b>	23	386	10,571	
יסודי	17	232	6,122	29
על-יסודי	13	154	4,449	
חטיבת ביניים	6	78	2,459	
תיכון	7	76	1,990	
<b>זכאים לתעודת בגרות מבין תלמידי כיתות יב (אחוזים):</b>				
<b>סך הכל</b>	87.7			
<b>עמדו בדרישות הסף של האוניברסיטאות</b>	82.3			

**השכלה גבוהה**

<b>2020</b>	<b>אחוז</b>
51.0	<b>בעלי תארים מישראל מכלל בני 35-55</b>
53.5	<b>מסיימי יב שהחלו לימודים גבוהים בתוך 8 שנים מסיום התיכון</b>
15.8	<b>סטודנטים מכלל בני 20-25</b>
3.1	<b>סטודנטים מכלל האוכלוסייה</b>

**בריאות**

4.01	2019-2015	<b>שיעור פטירות מתוקנן ל-1,000 תושבים</b>
85.5	2019-2015	<b>תוחלת חיים - סך הכל</b>
2.22		<b>שיעור פרייון כולל ל-1,000 תושבים</b>
2,339.3	2016-2014	<b>מספר מקרי סוכרת ממוצע לשנה</b>
47.1	2016-2014	<b>שיעור מקרי סוכרת מתוקנן ל-1,000 תושבים</b>
		<b>בעלי עודף משקל/השמנת יתר (אחוזים)</b>
17.0	2018/19	<b>כיתה א</b>
28.0	2018/19	<b>כיתה ז</b>
65.0	2018-2014	<b>מספר מקרי סרטן ממוצע לשנה, גברים</b>
271.21	2018-2014	<b>שיעור מקרי סרטן מכל הסוגים מתוקנן ל-100,000 תושבים, גברים</b>
78.6	2018-2014	<b>מספר מקרי סרטן ממוצע לשנה, נשים</b>
286.40	2018-2014	<b>שיעור מקרי סרטן מכל הסוגים מתוקנן ל-100,000 תושבים, נשים</b>

**תשתיות ושירותים עירוניים**

<b>גמר</b>	<b>התחלה</b>	
-	-	<b>סלילת כבישים חדשים, הרחבה ושיקום של כבישים</b>
-	-	<b>אורך (ק"מ)</b>
-	-	<b>שטח (אלפי מ"ר)</b>
3.7	5.6	<b>הנחת צינורות: מים (ק"מ)</b>
2.3	2.3	<b>ביוב (ק"מ)</b>
-	-	<b>תיעול (ק"מ)</b>

## נס ציונה

2019

## מדד חברתי-כלכלי 2017

אשכול: (מ-1 עד 10, 1 הנמוך ביותר)	9
ערך מדד:	1.317
דירוג: (מ-1 עד 255, 1 הנמוך ביותר)	231

## מדד קומפקטיות 2018

אשכול: (מ-1 עד 10, 1 הקומפקטי ביותר)	6
דירוג: (מ-1 עד 197, 1 הקומפקטי ביותר)	132
ציון תקן:	0.323

## מדד פריפריאליות 2015

אשכול: (מ-1 עד 10, 1 הפריפריאלי ביותר)	8
ערך מדד:	2.231
דירוג: (מ-1 עד 255, 1 הפריפריאלי ביותר)	236
<b>דירוג לפי מרכיבי המדד:</b>	
מדד נגישות פוטנציאלית:	237
(מ-1 עד 255, 1 הנגישות הנמוכה ביותר)	
קרבה לגבול מחוז תל אביב:	232
(מ-1 עד 255, 1 המרוחק ביותר)	

## שימושי קרקע 2013

קמ"ר	אחוז	
15.73	100.0	סך הכל שטח שיפוט
4.15	26.4	מגורים
0.22	1.4	חינוך והשכלה
0.09	0.6	בריאות ורווחה
0.05	0.3	שירותים ציבוריים
0.13	0.8	תרבות, פנאי, נופש וספורט
0.24	1.5	מסחר ומשרדים
0.31	2.0	תעשייה
0.38	2.4	תשתית ותחבורה
0.01	0.1	מבנים חקלאיים
0.05	0.3	גינון לנוי, פארק ציבורי
-	-	יער וחורש
2.01	12.8	מטעים
2.67	17.0	גידולי שדה
5.42	34.4	שטח פתוח אחר

## סקר כוח אדם

39.5	סך הכל בני 15 ומעלה (אלפים)
	התעודה הגבוהה ביותר (אחוזים)
14.2	ללא תעודה, תעודת סיום בי"ס יסודי או חטי"ב
10.6	תעודת סיום בי"ס תיכון
20.0	תעודת בגרות
9.0	תעודת סיום מוסד על תיכון
43.7	תעודה אקדמית
	<b>תכונות כוח עבודה</b>
75.4	אחוז המשתתפים בכוח העבודה
73.5	שיעור תעסוקה
2.5	אחוז בלתי מועסקים
76.8	אחוז מועסקים מחוץ ליישוב המגורים
15.9	סך כל משקי הבית (אלפים)
3.1	ממוצע נפשות למשק בית
	<b>בעלות על דירה (אחוז מתוך משקי הבית)</b>
78.5	בבעלות
20.3	בשכירות

צפיפות אוכלוסייה לשטח בנוי למגורים (נפשות לקמ"ר)	10,795
אוכלוסייה בסוף 2013 - סך הכל (אלפים)	44.8

## מורשעים בדין (נתונים ארעיים) 2018

סך הכל	שיעור ל-1,000 בני 19 ומעלה	סוגי עבירות	אחוז
68	2.0	כלפי הסדר הציבורי	(27.9)
		כלפי חיי אדם וגופו	(16.2)
		מוסר	(14.7)
		רכוש	(19.1)
		מרמה וכלכליות	..
		רישוי	(11.8)
		אחר	..

אחוז מאוכל' הרשות	סך הכל	מוסדות דיוור משותף	דיירי דיוור משותף
	8		841
		בתי אבות ודיוור מוגן	0.19
		מוסדות חינוך	-
		מוסדות דת	-
		מוסדות אשפוז כולל הוסטלים	1.45
		מוסדות אחרים	0.04

2019

נס ציונה

נתוני ביצוע תקציב הרשות (אלפי ש"ח, אלא אם כן צוין אחרת)

הוצאות		הכנסות	
502,258	סך הכל תשלומים (תקציב רגיל ובלתי רגיל)	523,749	סך הכל תקבולים (תקציב רגיל ובלתי רגיל)
401,960	<u>תקציב רגיל - סך הכל</u>	404,022	<u>תקציב רגיל - סך הכל</u>
7,983	הוצאות לנפש (ש"ח)	8,024	הכנסות לנפש (ש"ח)
	<b>לפי פרקי תקציב</b>		<b>לפי פרקי תקציב</b>
25,083	הנהלה וכלליות	193,070	מיסים ומענקים
74,718	שירותים מקומיים	24,141	שירותים מקומיים
265,521	שירותים ממלכתיים	179,764	שירותים ממלכתיים
196,411	מזה: חינוך	147,180	מזה: חינוך
35,081	רווחה	23,451	רווחה
31,606	תרבות	9,133	תרבות
-	מפעלים	144	מפעלים
-	מזה: מפעל המים	144	מזה: מפעל מים
36,638	תשלומים בלתי רגילים	6,903	תקבולים בלתי רגילים
	<b>לפי סיווג כלכלי</b>		<b>לפי סיווג כלכלי</b>
189,478	עלות עבודה - סך הכל	261,429	הכנסות עצמיות - סך הכל
121,756	מזה: חינוך	28,886	מזה: חינוך
8,060	רווחה	903	רווחה
		158,573	ארנונה - סך הכל גבייה
156,577	הוצאות לפעולות		* למגורים
309	פירעון מלוות	89,283	סך הכל גבייה
		98,270	סך הכל חיובים נטו
1,373	הוצאות מימון	90.9 %	יחס גבייה לכלל החיובים
		86,172	גבייה השנה (קרן + ריבית)
		98,878	חיוב בשנת החשבון
207	העברות והוצאות חד-פעמיות (כולל כיסוי גירעון מצטבר)	87.1 %	יחס גבייה השנה לחיוב השנה
		13,271	פטורים, שחרורים והנחות
		3,111	גביית פיגורים (קרן + ריבית)
54,016	כלליות, השתתפויות ותמיכות	69,290	* לא למגורים - סך הכל גבייה
		73,067	עצמיות אחרות
		142,593	הכנסות מהממשלה - סך הכל
		116,589	מזה: משרד החינוך
		22,548	משרד הרווחה
		-	מענק כללי
		1,328	מענקים מיוחדים /או מיועדים
		-	מענקים להקטנת גירעון מצטבר
		-	מלווה לאיזון
100,298	<u>תקציב בלתי רגיל - סך הכל</u>	119,727	<u>תקציב בלתי רגיל - סך הכל</u>
86,168	מזה: עבודות שבוצעו במשך השנה	551	מזה: השתתפות בעלי נכסים
-	העברת מלוות	5,027	השתתפות משרדי ממשלה
14,130	הוצאות אחרות	-	מלוות
		114,149	הכנסות אחרות
			<b>עודף/גירעון בתקציב הרגיל השנה</b>
	2,062		<b>עודף/גירעון בתקציב הרגיל השנה ללא קבלת מלוות לאיזון</b>
	2,062		<b>עודף/גירעון מצטבר בתקציב הרגיל לסוף שנה</b>
	3,268		<b>עומס מלוות לפירעון בסוף השנה (כולל הפרשי הצמדה)</b>
	2,531		

**2019**

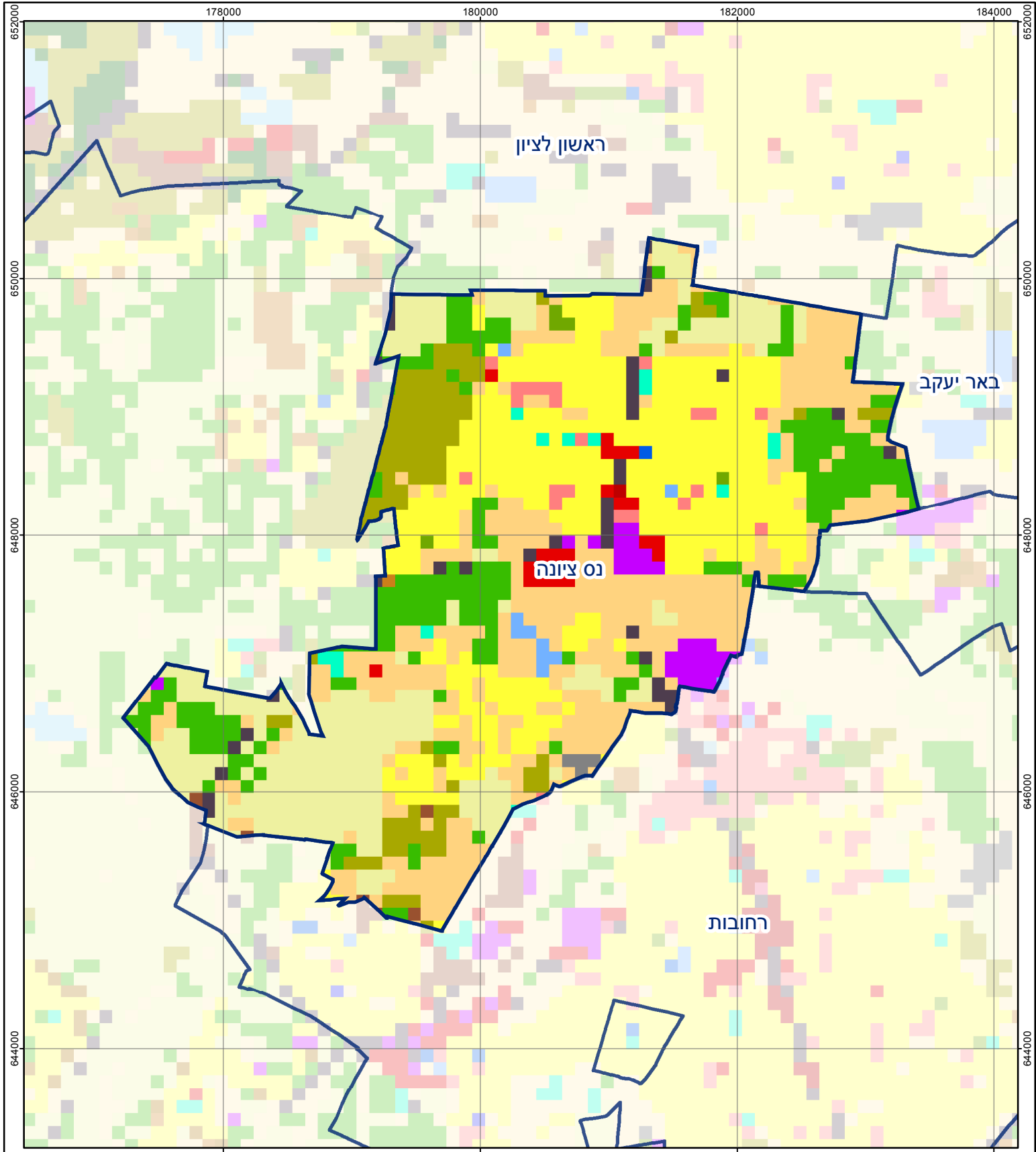
**נס ציונה**

**חיובי ארנונה\* לפי סוג נכס (2018 ו-2019)**

חיוב באלפי ש"ח		שטחים באלפי מ"ר		סוג הנכס
2019	2018	2019	2018	
<b>182,412</b>	<b>177,770</b>	<b>9,619</b>	<b>9,668</b>	<b>סך הכל</b>
101,834	100,054	2,159	2,126	מגורים
36,439	36,247	217	217	משרדים, שירותים ומסחר
32,513	30,914	244	232	תעשייה
-	-	-	-	מלאכה
3,309	3,673	3	3	בנקים וחברות ביטוח
-	-	-	-	בתי מלון
54	3,049	1	129	חניונים
5,115	2,249	355	238	קרקע תפוסה
2,599	1,024	13	5	קרקע תפוסה המשמשת לעריכת אירועים
-	-	-	-	קרקע תפוסה במפעל עתיר שטח
334	346	6,622	6,711	אדמה חקלאית
214	213	5	5	מבנה חקלאי
-	-	-	-	אדמת בניין
-	-	-	-	מגורים שאינם בשימוש
-	-	-	-	מערכת סולרית הממוקמת על גג נכס
-	-	-	-	מערכת סולרית שאינה ממוקמת על גג נכס
-	-	-	-	קרקע תפוסה למערכת סולרית
0	0	-	0	יתר סוגי הנכסים

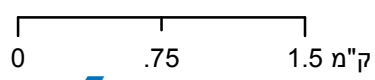
\* חיובי ארנונה מתייחסים לנתוני חיוב ראשוני, שאינו כולל את השינויים בסכומי המס בשל הצמדה ואת הגידול הטבעי שחל במהלך השנה כתוצאה מתוספת נכסים.

מקור הנתונים: דוח כספי שנתי מבוקר ברשויות מקומיות, נספח א.



## נס ציונה

סוג רשות: עירייה  
 סמל יישוב: 7200



### מפת התמצאות



שימושי קרקע:		
כרייה וחציבה	מסחר ומגורים במרכז עירוני	חינוך והשכלה
גופי מים	תחבורה	בריאות ורווחה
גינון לנוי פארק ציבורי	מסחר ומשרדים	שירותי דת
יער וחורש	תעשייה	חירום והצלה
מטעים	מכלולי תשתית	שירותי מנהל ציבורי
גידולי שדה	שירות לציבור ללא אפיון	בתי עלמין
שיחים בתה ועשבוני	מגורים	תרבות פנאי וספורט
קרקע וסלע	מבנים חקלאיים	מלונאות ואירוח כפרי