

2019

נצרת

כללי

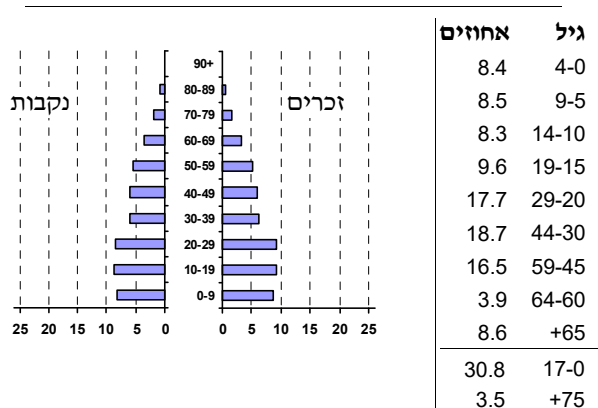
מספרים מוחלטים	קבוצת אוכלוסייה ודת	אחוזים
77,445	סך הכל	100.0
	ערבים	
	מוסלמים	72.0
	נוצרים	28.0
	דרוזים	0.0
0.5	אחוז גידול האוכלוסייה (לעומת שנה קודמת)	
1,222	לידות חי	
341	פטירות	
881	ריבוי טבעי - סך הכל	
11.4	שיעור ל-1,000 תושבים	
6.6	פטירות תינוקות (ממוצע 2015-2019)	
5.0	שיעור ל-1,000 לידות חי 2015-2019	
579	הגירה בתוך הרשות	
-605	מאזן הגירה פנימית	
-562	מאזן הגירה - סך הכל	

סמל: 7300 מחוז: הצפון  
 מעמד מוניציפלי: עירייה  
 שנת קבלת מעמד מוניציפלי: 1877  
 מספר חברי מועצה: 19  
 סמל ושם ועדת תכנון ובנייה: 211 נצרת  
 מרחק מגבול מחוז תל אביב (2015) (ק"מ): 84.3  
 מרחב ימי, רשויות הגובלות בחוף הים: 0

דמוגרפיה

אוכלוסייה בסוף 2019 - סך הכל (אלפים) 77.4  
 זכרים 38.8  
 נקבות 38.7  
 יחס תלות (ל-1,000 תושבים בלתי תלויים) 764

התפלגות אוכלוסייה, לפי גיל ומין (אחוזים)



הגירה פנימית, לפי מין וגיל

גיל				מין		סך הכל	
+65	64-30	29-15	עד 14	נקבות	זכרים		
6	154	248	154	369	193	562	נכנסים
28	404	454	281	660	507	1,167	יוצאים

שכר ורווחה

מקבלי קצבאות בגין ילדים (סוף שנה)				מספר ילדים במשפחה		סך הכל		מקבלי:		
+5	4-3	2-1								
344	3,659	7,407	11,410	משפחות	624	דמי אבטלה - סך הכל (ממוצע חודשי)	390	מזה: גברים		
1,813	11,996	11,270	25,079	ילדים	..	הכשרה מקצועית	40	גיל ממוצע (לא כולל חיילים)		
<b>נתוני 2018</b>								122	דמי אבטלה ממוצעים ליום (ש"ח)	
<b>שכר חודשי ממוצע של שכיר במשך השנה</b>								6,380	קצבאות זקנה ושאיירים (סוף שנה)	
% שינוי ריאלי לעומת שנה קודמת		ש"ח			31.3	מזה: אחוז מקבלי השלמת הכנסה				
1.9	6,788	סך הכל	1,672	גמלת הבטחת הכנסה (נפשות, במשך השנה)	3,968	גמלאות (סוף שנה): סיעוד				
2.4	7,823	גברים	3,015	נכות כללית		ניידות				
2.3	5,455	נשים	388	ניידות		נכות מעבודה ותלויים				
33,276	51.6	מספר השכירים	462	נכות מעבודה ותלויים						
<b>מבוטחים בקופות חולים</b>										
מאזן השכירים עד שכר מינימום		0.4013	מדד אי-השוויון - שכירים (מדד גייני, 0 שוויון מלא)	62.8	באחוזים: כללית					
מספר העצמאים		3,115	מספר העצמאים	14.7	מכבי					
הכנסה חודשית ממוצעת של עצמאי במשך השנה (ש"ח)		9,338	הכנסה חודשית ממוצעת של עצמאי במשך השנה (ש"ח)	13.3	מאוחדת					
אחוז שינוי ריאלי לעומת שנה קודמת		0.8	אחוז שינוי ריאלי לעומת שנה קודמת	9.2	לאומית					
אחוז העצמאים המשתכרים עד מחצית השכר הממוצע		42.2	אחוז העצמאים המשתכרים עד מחצית השכר הממוצע							

**2019**

**נצרת**

**מים**

<b>תקבולים (אלפי מ"ק)</b>			6,005
<b>פחת (אלפי מ"ק)</b>			1,314
<b>אחוז הפחת מסך כל תקבולי המים צריכה, לפי ייעוד</b>			21.9
<b>אחוז מסך הכל</b>	<b>אלפי מ"ק</b>		
100.0	4,691	<b>סך הכל</b>	
99.5	4,669	ביתית (וכל צריכה אחרת)	
0.5	22	חקלאית	
<b>צריכה ביתית (וכל צריכה אחרת), לפי ייעוד</b>			
<b>מ"ק לנפש</b>	<b>אחוז</b>	<b>אלפי מ"ק</b>	
60.3	100.0	4,669	<b>סך הכל</b>
45.9	76.2	3,557	מזה: למגורים
2.7	4.5	208	למוסדות הרשות
0.6	1.0	46	לגינות ציבורי
5.2	8.7	406	למסחר ומלאכה
0.8	1.3	63	לבנייה

**תחבורה**

<b>כלי רכב מנועיים - סך הכל</b>	34,104
<b>מזה: כלי רכב פרטיים</b>	27,694
<b>גיל ממוצע של כלי רכב פרטי (שנים)</b>	8.2
<b>תאונות דרכים עם נפגעים (ת"ד) - סך הכל</b>	33
קטלניות	-
קשות	5
קלות	28
שיעור ל-1,000 תושבים	0.4
שיעור ל-1,000 כלי רכב	1.0
הרוגים	-

**פסולת**

<b>פסולת מוצקה ביתית, מסחרית וגזם</b>	
(ק"ג לנפש ליום)	1.4
<b>אחוז מחזור</b>	1.5

**בנייה ודיוור**

<b>גמר בנייה</b>	<b>התחלת בנייה</b>	
79.8	20.6	<b>שטח - סך הכל (אלפי מ"ר)</b>
52.5	17.9	מזה: למגורים (אלפי מ"ר)
316	94	<b>מספר דירות</b>
17,335		<b>מספר דירות למגורים לפי מרשם מבנים ודירות</b>

**שטח וצפיפות**

<b>שטח (קמ"ר)</b>	14.17
<b>צפיפות לקמ"ר</b>	5,465.1

**חינוך**

<b>ילדים בגנים של משרד החינוך תשע"ט 2018/19</b>				
<b>סך הכל</b>	<b>גיל 3</b>	<b>גיל 4</b>	<b>גיל 5</b>	<b>גיל 6</b>
3,742	1,220	1,269	1,220	33
<b>תשע"ט 2018/19</b>	<b>בתי ספר</b>	<b>כיתות</b>	<b>תלמידים</b>	<b>ממוצע תלמידים לכיתה</b>
<b>סך הכל</b>	51	780	20,144	
יסודי	29	423	11,206	29
על-יסודי	35	357	8,938	
חטיבת ביניים	11	105	2,598	
תיכון	24	252	6,340	
<b>זכאים לתעודת בגרות מבין תלמידי כיתות יב (אחוזים):</b>				
<b>סך הכל</b>	56.5			
<b>עמדו בדרישות הסף של האוניברסיטאות</b>	45.1			

**השכלה גבוהה**

<b>2020</b>	<b>אחוז</b>
15.0	<b>בעלי תארים מישראל מכלל בני 35-55</b>
34.0	<b>מסיימי יב שהחלו לימודים גבוהים בתוך 8 שנים מסיום התיכון</b>
15.7	<b>סטודנטים מכלל בני 20-25</b>
2.8	<b>סטודנטים מכלל האוכלוסייה</b>

**בריאות**

5.40	2019-2015	<b>שיעור פטירות מתוקנן ל-1,000 תושבים</b>
80.6	2019-2015	<b>תוחלת חיים - סך הכל</b>
2.10		<b>שיעור פריון כולל ל-1,000 תושבים</b>
5,524.7	2016-2014	<b>מספר מקרי סוכרת ממוצע לשנה</b>
86.4	2016-2014	<b>שיעור מקרי סוכרת מתוקנן ל-1,000 תושבים</b>
		<b>בעלי עודף משקל/השמנת יתר (אחוזים)</b>
22.0	2018/19	<b>כיתה א</b>
41.0	2018/19	<b>כיתה ז</b>
96.6	2018-2014	<b>מספר מקרי סרטן ממוצע לשנה, גברים</b>
327.14	2018-2014	<b>שיעור מקרי סרטן מכל הסוגים מתוקנן ל-100,000 תושבים, גברים</b>
97.0	2018-2014	<b>מספר מקרי סרטן ממוצע לשנה, נשים</b>
273.16	2018-2014	<b>שיעור מקרי סרטן מכל הסוגים מתוקנן ל-100,000 תושבים, נשים</b>

**תשתיות ושירותים עירוניים**

<b>גמר</b>	<b>התחלה</b>	
2.6	2.6	<b>סלילת כבישים חדשים, הרחבה ושיקום של כבישים אורך (ק"מ)</b>
15.8	15.8	<b>שטח (אלפי מ"ר)</b>
-	-	<b>הנחת צינורות: מים (ק"מ)</b>
-	-	<b>ביוב (ק"מ)</b>
-	-	<b>תיעול (ק"מ)</b>

## נצרת

2019

## מדד חברתי-כלכלי 2017

אשכול: (מ-1 עד 10, 1 הנמוך ביותר)	3
ערך מדד:	-0.697
דירוג: (מ-1 עד 255, 1 הנמוך ביותר)	75

## מדד קומפקטיות 2018

אשכול: (מ-1 עד 10, 1 הקומפקטי ביותר)	5
דירוג: (מ-1 עד 197, 1 הקומפקטי ביותר)	123
ציון תקן:	0.144

## מדד פריפריאליות 2015

אשכול: (מ-1 עד 10, 1 הפריפריאלי ביותר)	5
ערך מדד:	0.345
דירוג: (מ-1 עד 255, 1 הפריפריאלי ביותר)	164
<b>דירוג לפי מרכיבי המדד:</b>	
מדד נגישות פוטנציאלית:	182
(מ-1 עד 255, 1 הנגישות הנמוכה ביותר)	
קרבה לגבול מחוז תל אביב:	112
(מ-1 עד 255, 1 המרוחק ביותר)	

## שימושי קרקע 2013

קמ"ר	אחוז	
14.14	100.0	סך הכל שטח שיפוט
6.18	43.7	מגורים
0.09	0.6	חינוך והשכלה
0.09	0.6	בריאות ורווחה
0.11	0.8	שירותים ציבוריים
0.04	0.3	תרבות, פנאי, נופש וספורט
0.14	1.0	מסחר ומשרדים
0.03	0.2	תעשייה
0.19	1.3	תשתית ותחבורה
0.01	0.1	מבנים חקלאיים
0.02	0.1	גינון לנוי, פארק ציבורי
1.13	8.0	יער וחורש
0.25	1.8	מטעים
0.25	1.8	גידולי שדה
5.61	39.7	שטח פתוח אחר

## סקר כוח אדם

49.6	סך הכל בני 15 ומעלה (אלפים) התעודה הגבוהה ביותר (אחוזים)
39.3	ללא תעודה, תעודת סיום בי"ס יסודי או חטי"ב
12.1	תעודת סיום בי"ס תיכון
27.7	תעודת בגרות
5.2	תעודת סיום מוסד על תיכון
11.6	תעודה אקדמית
	<b>תכונות כוח עבודה</b>
38.3	אחוז המשתתפים בכוח העבודה
37.2	שיעור תעסוקה
2.7	אחוז בלתי מועסקים
36.1	אחוז מועסקים מחוץ ליישוב המגורים
20.9	סך כל משקי הבית (אלפים)
3.7	ממוצע נפשות למשק בית
	<b>בעלות על דירה (אחוז מתוך משקי הבית)</b>
90.6	בבעלות
6.1	בשכירות

צפיפות אוכלוסייה לשטח בנוי למגורים	(נפשות לקמ"ר)	12,039
אוכלוסייה בסוף 2013 - סך הכל (אלפים)		74.4

## מורשעים בדין (נתונים ארעיים) 2018

224	סך הכל
4.4	שיעור ל-1,000 בני 19 ומעלה
	<b>סוגי עבירות</b>
25.9	כלפי הסדר הציבורי
24.6	כלפי חיי אדם וגופו
20.5	מוסר
(8.0)	רכוש
(8.5)	מרמה וכלכליות
(7.1)	רישוי
(5.4)	אחר

אחוז מאוכל' הרשות	סך הכל	מוסדות דיוור משותף
	6	דיירי דיוור משותף
	170	בתי אבות ודיוור מוגן
0.07		מוסדות חינוך
-		מוסדות דת
0.01		מוסדות אשפוז כולל הוסטלים
0.15		מוסדות אחרים
-		

2019

נצרת

נתוני ביצוע תקציב הרשות (אלפי ש"ח, אלא אם כן צוין אחרת)

הוצאות		הכנסות	
..	סך הכל תשלומים (תקציב רגיל ובלתי רגיל)	..	סך הכל תקבולים (תקציב רגיל ובלתי רגיל)
..	<b>תקציב רגיל - סך הכל</b>	..	<b>תקציב רגיל - סך הכל</b>
	הוצאות לנפש (ש"ח)		הכנסות לנפש (ש"ח)
	<b>לפי פרקי תקציב</b>		<b>לפי פרקי תקציב</b>
..	הנהלה וכלליות	..	מיסים ומענקים
..	שירותים מקומיים	..	שירותים מקומיים
..	שירותים ממלכתיים	..	שירותים ממלכתיים
..	מזה: חינוך	..	מזה: חינוך
..	רווחה	..	רווחה
..	תרבות	..	תרבות
..	מפעלים	..	מפעלים
..	מזה: מפעל המים	..	מזה: מפעל מים
..	תשלומים בלתי רגילים	..	תקבולים בלתי רגילים
	<b>לפי סיווג כלכלי</b>		<b>לפי סיווג כלכלי</b>
..	עלות עבודה - סך הכל	..	הכנסות עצמיות - סך הכל
..	מזה: חינוך	..	מזה: חינוך
..	רווחה	..	רווחה
..	הוצאות לפעולות	..	ארנונה - סך הכל גבייה
..	פירעון מלוות	..	* למגורים
..	הוצאות מימון	..	סך הכל גבייה
..	העברות והוצאות חד-פעמיות (כולל כיסוי גירעון מצטבר)	..%	סך הכל חיובים נטו
..	כלליות, השתתפויות ותמיכות	..	יחס גבייה לכלל החיובים
		..	גבייה השנה (קרן + ריבית)
		..	חיוב בשנת החשבון
		..%	יחס גבייה השנה לחיוב השנה
		..	פטורים, שחרורים והנחות
		..	גביית פיגורים (קרן + ריבית)
		..	* לא למגורים - סך הכל גבייה
		..	עצמיות אחרות
		..	הכנסות מהמשלה - סך הכל
		..	מזה: משרד החינוך
		..	משרד הרווחה
		..	מענק כללי
		..	מענקים מיוחדים /או מיועדים
		..	מענקים להקטנת גירעון מצטבר
		..	מלווה לאיזון
..	<b>תקציב בלתי רגיל - סך הכל</b>	..	<b>תקציב בלתי רגיל - סך הכל</b>
..	מזה: עבודות שבוצעו במשך השנה	..	מזה: השתתפות בעלי נכסים
..	העברת מלוות	..	השתתפות משרדי ממשלה
..	הוצאות אחרות	..	מלוות
		..	הכנסות אחרות
..		..	<b>עודף/גירעון בתקציב הרגיל השנה</b>
..		..	<b>עודף/גירעון בתקציב הרגיל השנה ללא קבלת מלוות לאיזון</b>
..		..	<b>עודף/גירעון מצטבר בתקציב הרגיל לסוף שנה</b>
..		..	<b>עומס מלוות לפירעון בסוף השנה (כולל הפרשי הצמדה)</b>

**2019**

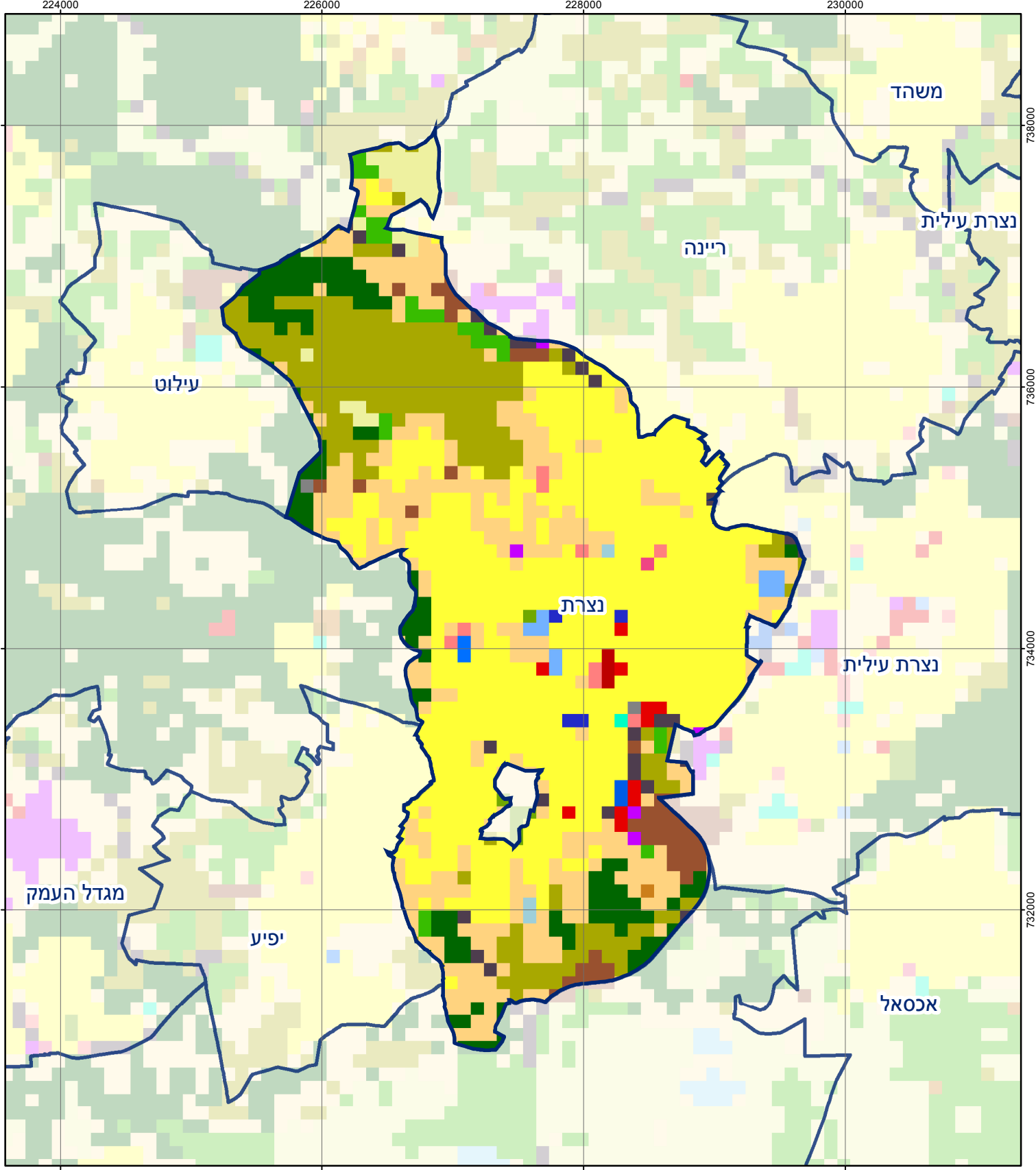
**נצרת**

**חיובי ארנונה\* לפי סוג נכס (2018 ו-2019)**

חיוב באלפי ש"ח		שטחים באלפי מ"ר		סוג הנכס
2019	2018	2019	2018	
..	..	..	..	סך הכל
..	..	..	..	מגורים
..	..	..	..	משרדים, שירותים ומסחר
..	..	..	..	תעשייה
..	..	..	..	מלאכה
..	..	..	..	בנקים וחברות ביטוח
..	..	..	..	בתי מלון
..	..	..	..	חניונים
..	..	..	..	קרקע תפוסה
..	..	..	..	קרקע תפוסה המשמשת לעריכת אירועים
..	..	..	..	קרקע תפוסה במפעל עתיר שטח
..	..	..	..	אדמה חקלאית
..	..	..	..	מבנה חקלאי
..	..	..	..	אדמת בניין
..	..	..	..	מגורים שאינם בשימוש
..	..	..	..	מערכת סולרית הממוקמת על גג נכס
..	..	..	..	מערכת סולרית שאינה ממוקמת על גג נכס
..	..	..	..	קרקע תפוסה למערכת סולרית
..	..	..	..	יתר סוגי הנכסים

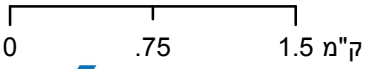
\* חיובי ארנונה מתייחסים לנתוני חיוב ראשוני, שאינו כולל את השינויים בסכומי המס בשל הצמדה ואת הגידול הטבעי שחל במהלך השנה כתוצאה מתוספת נכסים.

מקור הנתונים: דוח כספי שנתי מבוקר ברשויות מקומיות, נספח א.



### נצרת

סוג רשות: עירייה  
 סמל יישוב: 7300



### מפת התמצאות



שימושי קרקע:			
כרייה וחציבה	מסחר ומגורים במרכז עירוני	חינוך והשכלה	בריאות ורווחה
גופי מים	תחבורה	שירותי דת	חירום והצלה
גינות לנוי פארק ציבורי	מסחר ומשרדים	תעשייה	שירותי מנהל ציבורי
יער וחורש	מכלולי תשתית	שירותים	בתי עלמין
מטעים	שירות לציבור ללא אפיון	מגורים	תרבות פנאי וספורט
גידולי שדה	מבנים חקלאיים	מלונאות ואירוח כפרי	
שיחים בתה ועשבוני			
קרקע וסלע			