

2019

נשר

כללי

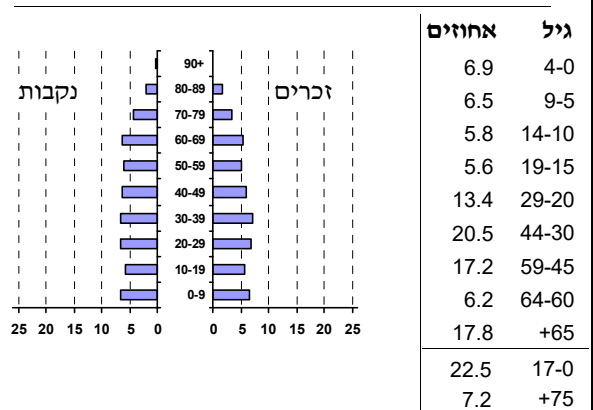
מספרים מוחלטים	קבוצת אוכלוסייה ודת	אחוזים
24,148	סך הכל	100.0
	יהודים ואחרים	98.8
	יהודים	86.7
אחוז גידול האוכלוסייה (לעומת שנה קודמת)		
0.7	לידות חי	
314	פטירות	
176	ריבוי טבעי - סך הכל	
138	שיעור ל-1,000 תושבים	5.7
5.7	פטירות תינוקות (ממוצע 2015-2019)	..
..	שיעור ל-1,000 לידות חי 2015-2019	-
1,223	הגירה בתוך הרשות	
-50	מאזן הגירה פנימית	
29	מאזן הגירה - סך הכל	
113	עולים בהשקעות ראשונה	
25.7	גיל (אחוזים): 17-0	
32.7	44-18	
28.3	64-45	
13.3	+65	
28.6	אחוז עולי 1990+ מסך האוכלוסייה	

סמל: 2500 מחוז: חיפה
 מעמד מוניציפלי: עירייה
 שנת קבלת מעמד מוניציפלי: 1995
 מספר חברי מועצה: 13
 סמל ושם ועדת תכנון ובנייה: 355 מורדות הכרמל
 מרחק מגבול מחוז תל אביב (2015) (ק"מ): 81.1
 מרחב ימי, רשויות הגובלות בחוף הים: 0

דמוגרפיה

אוכלוסייה בסוף 2019 (אלפים) 24.1
 זכרים 11.7
 נקבות 12.4
 יחס תלות (ל-1,000 תושבים בלתי תלויים) 742

התפלגות אוכלוסייה, לפי גיל ומין (אחוזים)



הגירה פנימית, לפי מין וגיל

גיל				מין		סך הכל	
+65	64-30	29-15	עד 14	נקבות	זכרים		
106	566	384	229	645	640	1,285	נכנסים
76	586	343	330	628	707	1,335	יוצאים

שכר ורווחה

מקבלי קצבאות בגין ילדים (סוף שנה)				מספר ילדים במשפחה		סך הכל	משפחות ילדים
+5	4-3	2-1	0	2-1	4-3		
17	705	2,328	3,050	3,050	3,050	3,050	3,050
92	2,205	3,505	5,802	5,802	5,802	5,802	5,802
נתוני 2018							
שכר חודשי ממוצע של שכיר במשך השנה							
% שינוי ריאלי לעומת שנה קודמת		ש"ח					
2.9		10,493	סך הכל				
3.7		12,850	גברים				
2.4		8,261	נשים				
מספר השכירים							
12,055		אחוז השכירים המשתכרים עד שכר מינימום 33.9					
0.4443		מדד אי-השוויון - שכירים (מדד גיני, 0 שוויון מלא) 0.4443					
מספר העצמאים							
867		הכנסה חודשית ממוצעת של עצמאי במשך השנה (ש"ח) 10,036					
2.2		אחוז שינוי ריאלי לעומת שנה קודמת 2.2					
43.5		אחוז העצמאים המשתכרים עד מחצית השכר הממוצע 43.5					
מקבלי:							
216	דמי אבטלה - סך הכל (ממוצע חודשי) 216						
96	מזה: גברים 96						
..	הכשרה מקצועית ..						
41	גיל ממוצע (לא כולל חיילים) 41						
133	דמי אבטלה ממוצעים ליום (ש"ח) 133						
3,921	קצבאות זקנה ושאימים (סוף שנה) 3,921						
27.1	מזה: אחוז מקבלי השלמת הכנסה 27.1						
393	גמלת הבטחת הכנסה (נפשות, במשך השנה) 393						
657	גמלאות (סוף שנה): סיעוד 657						
760	נכות כללית 760						
102	ניידות 102						
116	נכות מעבודה ותלויים 116						
מבוטחים בקופות חולים							
47.8	באחוזים: כללית 47.8						
41.3	מכבי 41.3						
3.9	מאוחדת 3.9						
6.9	לאומית 6.9						

2019

נשר

מים

תקבולים (אלפי מ"ק) פחת (אלפי מ"ק) אחוז הפחת מסך כל תקבולי המים צריכה, לפי ייעוד		
1,871		
276		
14.7		
אחוז מסך הכל	אלפי מ"ק	
100.0	1,596	סך הכל
100.0	1,596	ביתית (וכל צריכה אחרת)
-	-	חקלאית
צריכה ביתית (וכל צריכה אחרת), לפי ייעוד		
מ"ק לנפש	אחוז	אלפי מ"ק
66.1	100.0	1,596
50.9	77.0	1,228
1.3	2.0	32
3.2	4.8	77
6.6	10.0	159
0.1	0.2	3

תחבורה

9,569	כלי רכב מנועיים - סך הכל
8,537	מזה: כלי רכב פרטיים
6.6	גיל ממוצע של כלי רכב פרטי (שנים)
32	תאונות דרכים עם נפגעים (ת"ד) - סך הכל
-	קטלניות
5	קשות
27	קלות
1.3	שיעור ל-1,000 תושבים
3.4	שיעור ל-1,000 כלי רכב
-	הרוגים

פסולת

פסולת מוצקה ביתית, מסחרית וגזם	
1.4	(ק"ג לנפש ליום)
22.0	אחוז מחזור

בנייה ודיוור

גמר בנייה	התחלת בנייה	
65.8	1.5	שטח - סך הכל (אלפי מ"ר)
61.6	1.2	מזה: למגורים (אלפי מ"ר)
357	8	מספר דירות
9,941		מספר דירות למגורים לפי מרשם מבנים ודירות

שטח וצפיפות

12.94	שטח (קמ"ר)
1,865.5	צפיפות לקמ"ר

חינוך

ילדים בגנים של משרד החינוך תשע"ט 2018/19				
סך הכל	גיל 3	גיל 4	גיל 5	גיל 6
932	272	311	305	44
תשע"ט 2018/19				
סך הכל	בתי ספר	כיתות	תלמידים	ממוצע תלמידים לכיתה
25	11	113	2,726	25
על-יסודי	7	64	1,483	213
יסודי	4	49	1,243	311
חטיבת ביניים	..	23	640	278
תיכון	..	26	603	232
זכאים לתעודת בגרות מבין תלמידי כיתות יב (אחוזים):				
סך הכל 78.5				
עמדו בדרישות הסף של האוניברסיטאות 65.5				

השכלה גבוהה

2020	אחוז
29.7	בעלי תארים מישראל מכלל בני 35-55
48.4	מסיימי יב שהחלו לימודים גבוהים בתוך 8 שנים מסיום התיכון
18.2	סטודנטים מכלל בני 20-25
4.7	סטודנטים מכלל האוכלוסייה

בריאות

4.53	2019-2015	שיעור פטירות מתוקנן ל-1,000 תושבים
..	2019-2015	תוחלת חיים - סך הכל
1.93		שיעור פרייון כולל ל-1,000 תושבים
1,738.0	2016-2014	מספר מקרי סוכרת ממוצע לשנה
52.1	2016-2014	שיעור מקרי סוכרת מתוקנן ל-1,000 תושבים
		בעלי עודף משקל/השמנת יתר (אחוזים)
32.0	2018/19	כיתה א
33.0	2018/19	כיתה ז
51.2	2018-2014	מספר מקרי סרטן ממוצע לשנה, גברים
323.05	2018-2014	שיעור מקרי סרטן מכל הסוגים מתוקנן ל-100,000 תושבים, גברים
55.4	2018-2014	מספר מקרי סרטן ממוצע לשנה, נשים
307.11	2018-2014	שיעור מקרי סרטן מכל הסוגים מתוקנן ל-100,000 תושבים, נשים

תשתיות ושירותים עירוניים

גמר	התחלה	
0.7	-	סלילת כבישים חדשים, הרחבה ושיקום של כבישים אורך (ק"מ)
6.5	-	שטח (אלפי מ"ר)
-	-	הנחת צינורות: מים (ק"מ)
-	-	ביוב (ק"מ)
-	-	תיעול (ק"מ)

נשר

2019

מדד חברתי-כלכלי 2017

אשכול: (מ-1 עד 10, 1 הנמוך ביותר)	7
ערך מדד:	0.716
דירוג: (מ-1 עד 255, 1 הנמוך ביותר)	186

מדד קומפקטיות 2018

אשכול: (מ-1 עד 10, 1 הקומפקטי ביותר)	5
דירוג: (מ-1 עד 197, 1 הקומפקטי ביותר)	124
ציון תקן:	0.161

מדד פריפריאליות 2015

אשכול: (מ-1 עד 10, 1 הפריפריאלי ביותר)	5
ערך מדד:	0.314
דירוג: (מ-1 עד 255, 1 הפריפריאלי ביותר)	161
דירוג לפי מרכיבי המדד:	
מדד נגישות פוטנציאלית:	174
(מ-1 עד 255, 1 הנגישות הנמוכה ביותר)	
קרבה לגבול מחוז תל אביב:	121
(מ-1 עד 255, 1 המרוחק ביותר)	

שימושי קרקע 2013

קמ"ר	אחוז	
13.02	100.0	סך הכל שטח שיפוט
1.64	12.6	מגורים
0.11	0.8	חינוך והשכלה
0.02	0.2	בריאות ורווחה
0.07	0.5	שירותים ציבוריים
0.12	0.9	תרבות, פנאי, נופש וספורט
0.30	2.3	מסחר ומשרדים
0.75	5.8	תעשייה
0.35	2.7	תשתית ותחבורה
-	-	מבנים חקלאיים
0.07	0.5	גינון לנוי, פארק ציבורי
5.09	39.1	יער וחורש
-	-	מטעים
1.03	7.9	גידולי שדה
3.47	26.7	שטח פתוח אחר

סקר כוח אדם

סך הכל בני 15 ומעלה (אלפים)	..
התעודה הגבוהה ביותר (אחוזים)	..
ללא תעודה, תעודת סיום בי"ס יסודי או חטי"ב	..
תעודת סיום בי"ס תיכון	..
תעודת בגרות	..
תעודת סיום מוסד על תיכון	..
תעודה אקדמית	..
תכונות כוח עבודה	
אחוז המשתתפים בכוח העבודה	..
שיעור תעסוקה	..
אחוז בלתי מועסקים	..
אחוז מועסקים מחוץ ליישוב המגורים	..
סך כל משקי הבית (אלפים)	..
ממוצע נפשות למשק בית	..
בעלות על דירה (אחוז מתוך משקי הבית)	..
בבעלות	..
בשכירות	..

צפיפות אוכלוסייה לשטח בנוי למגורים (נפשות לקמ"ר)	14,207
אוכלוסייה בסוף 2013 - סך הכל (אלפים)	23.3

מורשעים בדין (נתונים ארעיים) 2018

סך הכל	..
שיעור ל-1,000 בני 19 ומעלה	..
סוגי עבירות	אחוז
כלפי הסדר הציבורי	
כלפי חיי אדם וגופו	
מוסר	
רכוש	
מרמה וכלכליות	
רישוי	
אחר	

אוכלוסיית דיוור משותף 2018

אחוז מאוכל' הרשות	סך הכל	
2	266	מוסדות דיוור משותף
0.45		דיירי דיוור משותף
-		בתי אבות ודיוור מוגן
-		מוסדות חינוך
-		מוסדות דת
0.65		מוסדות אשפוז כולל הוסטלים
-		מוסדות אחרים

2019

נשר

נתוני ביצוע תקציב הרשות (אלפי ש"ח, אלא אם כן צוין אחרת)

הוצאות		הכנסות	
228,677	סך הכל תשלומים (תקציב רגיל ובלתי רגיל)	238,558	סך הכל תקבולים (תקציב רגיל ובלתי רגיל)
206,191	תקציב רגיל - סך הכל	207,451	תקציב רגיל - סך הכל
8,539	הוצאות לנפש (ש"ח)	8,591	הכנסות לנפש (ש"ח)
	לפי פרקי תקציב		לפי פרקי תקציב
21,364	הנהלה וכלליות	119,094	מיסים ומענקים
41,261	שירותים מקומיים	1,560	שירותים מקומיים
107,589	שירותים ממלכתיים	57,777	שירותים ממלכתיים
72,232	מזה: חינוך	38,030	מזה: חינוך
25,543	רווחה	19,059	רווחה
7,014	תרבות	589	תרבות
15,474	מפעלים	16,108	מפעלים
9,735	מזה: מפעל המים	14,867	מזה: מפעל מים
20,503	תשלומים בלתי רגילים	12,912	תקבולים בלתי רגילים
	לפי סיווג כלכלי		לפי סיווג כלכלי
70,738	עלות עבודה - סך הכל	151,526	הכנסות עצמיות - סך הכל
41,076	מזה: חינוך	1,355	מזה: חינוך
3,836	רווחה	833	רווחה
63,239	הוצאות לפעולות	89,397	ארנונה - סך הכל גבייה * למגורים
197	פירעון מלוות	29,897	סך הכל גבייה
9,342	הוצאות מימון	37,393	סך הכל חיובים נטו
5,554	העברות והוצאות חד-פעמיות (כולל כיסוי גירעון מצטבר)	80.0 %	יחס גבייה לכלל החיובים
57,121	כלליות, השתתפויות ותמיכות	27,776	גבייה השנה (קרן + ריבית)
		47,125	חיוב בשנת החשבון
		58.9 %	יחס גבייה השנה לחיוב השנה
		11,479	פטורים, שחרורים והנחות
		2,121	גביית פיגורים (קרן + ריבית)
		59,500	* לא למגורים - סך הכל גבייה
		59,941	עצמיות אחרות
		55,925	הכנסות מהממשלה - סך הכל
		36,059	מזה: משרד החינוך
		18,226	משרד הרווחה
		-	מענק כללי
		179	מענקים מיוחדים ו/או מיועדים
		-	מענקים להקטנת גירעון מצטבר
		-	מלווה לאיזון
22,486	תקציב בלתי רגיל - סך הכל	31,107	תקציב בלתי רגיל - סך הכל
20,541	מזה: עבודות שבוצעו במשך השנה	14	מזה: השתתפות בעלי נכסים
-	העברת מלוות	10,511	השתתפות משרדי ממשלה
1,945	הוצאות אחרות	-	מלוות
		20,582	הכנסות אחרות
			עודף/גירעון בתקציב הרגיל השנה
	1,260		עודף/גירעון בתקציב הרגיל השנה ללא קבלת מלוות לאיזון
	1,260		עודף/גירעון מצטבר בתקציב הרגיל לסוף שנה
	14,063		עומס מלוות לפירעון בסוף השנה (כולל הפרשי הצמדה)
	1,613		

2019

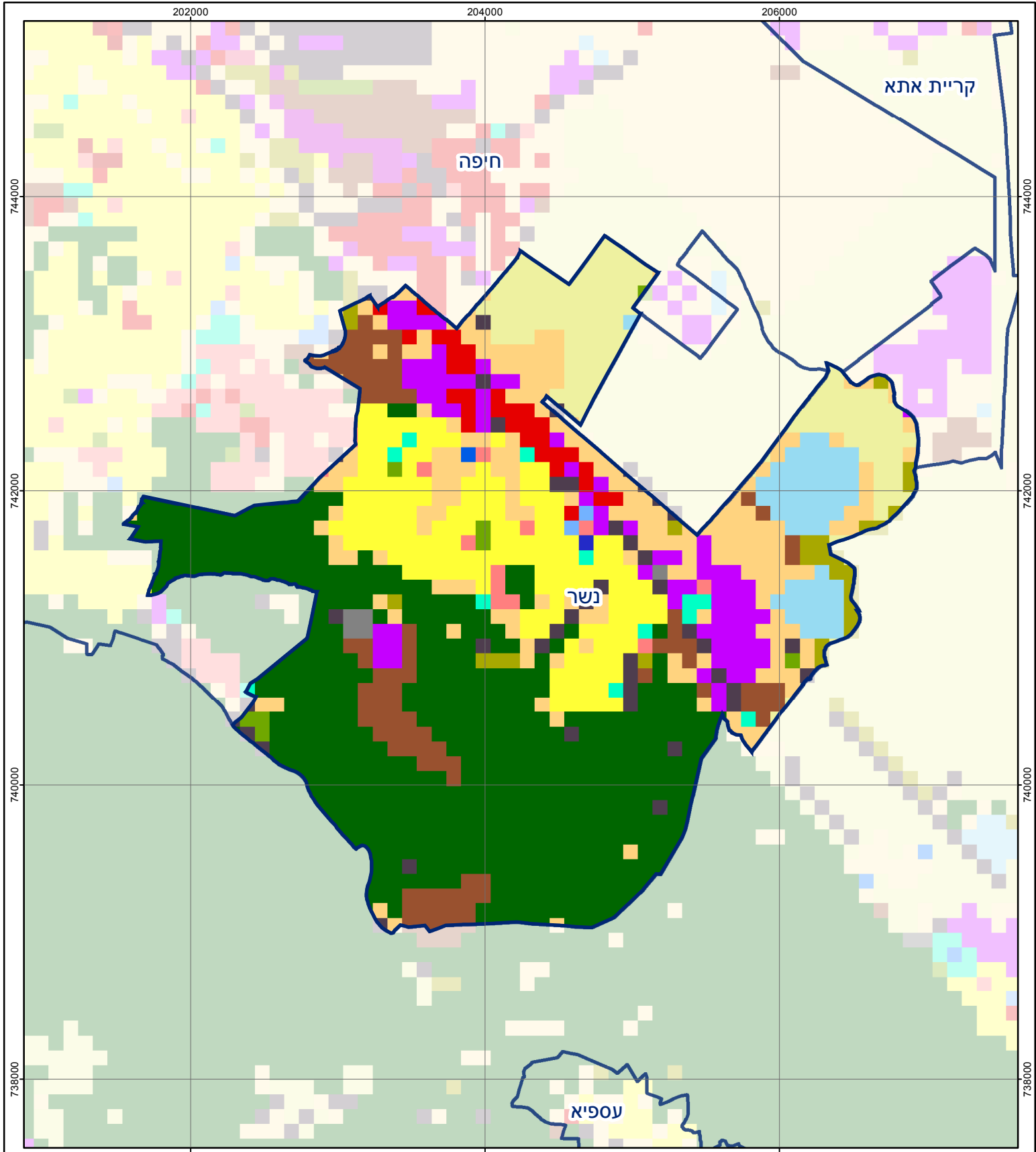
נשר

חיובי ארנונה* לפי סוג נכס (2018 ו-2019)

חיוב באלפי ש"ח		שטחים באלפי מ"ר		סוג הנכס
2019	2018	2019	2018	
102,173	97,854	2,008	1,981	סך הכל
36,348	34,196	978	956	מגורים
29,554	28,098	242	232	משרדים, שירותים ומסחר
6,800	8,621	47	57	תעשייה
12,002	12,002	117	118	מלאכה
6,869	6,085	10	9	בנקים וחברות ביטוח
-	-	-	-	בתי מלון
240	240	8	8	חניונים
10,234	8,534	595	601	קרקע תפוסה
-	-	-	-	קרקע תפוסה המשמשת לעריכת אירועים
-	-	-	-	קרקע תפוסה במפעל עתיר שטח
78	78	0	0	אדמה חקלאית
48	-	1	-	מבנה חקלאי
-	-	-	-	אדמת בניין
-	-	-	-	מגורים שאינם בשימוש
0	-	10	-	מערכת סולרית הממוקמת על גג נכס
-	-	-	-	מערכת סולרית שאינה ממוקמת על גג נכס
-	-	-	-	קרקע תפוסה למערכת סולרית
0	-	0	0	יתר סוגי הנכסים

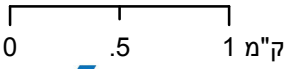
* חיובי ארנונה מתייחסים לנתוני חיוב ראשוני, שאינו כולל את השינויים בסכומי המס בשל הצמדה ואת הגידול הטבעי שחל במהלך השנה כתוצאה מתוספת נכסים.

מקור הנתונים: דוח כספי שנתי מבוקר ברשויות מקומיות, נספח א.



נשר

סוג רשות: עירייה
 סמל יישוב: 2500



מפת התמצאות



שימושי קרקע:		
כרייה וחציבה	מסחר ומגורים במרכז עירוני	חינוך והשכלה
גופי מים	תחבורה	בריאות ורווחה
גינון לנוי פארק ציבורי	מסחר ומשרדים	שירותי דת
יער וחורש	תעשייה	חירום והצלה
מטעים	מכלולי תשתית	שירותי מנהל ציבורי
גידולי שדה	שירות לציבור ללא אפיון	בתי עלמין
שיחים בתה ועשבוני	מגורים	תרבות פנאי וספורט
קרקע וסלע	מבנים חקלאיים	מלונאות ואירוח כפרי