

**2019**

**נתיבות**

**כללי**

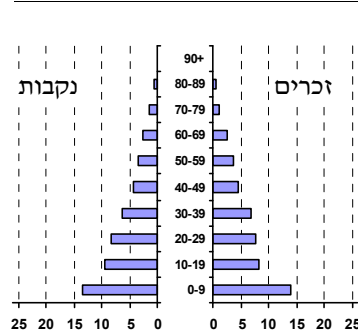
מספרים מוחלטים	קבוצת אוכלוסייה ודת	אחוזים
37,542	<b>סך הכל</b>	100.0
	יהודים ואחרים	99.9
	יהודים	96.6
<b>אחוז גידול האוכלוסייה (לעומת שנה קודמת) 5.4</b>		
1,145	<b>לידות חי</b>	
107	<b>פטירות</b>	
1,038	<b>ריבוי טבעי - סך הכל</b>	
28.4	שיעור ל-1,000 תושבים	
4.6	<b>פטירות תינוקות (ממוצע 2015-2019)</b>	
4.4	שיעור ל-1,000 לידות חי 2015-2019	
3,027	<b>הגירה בתוך הרשות</b>	
929	<b>מאזן הגירה פנימית</b>	
968	<b>מאזן הגירה - סך הכל</b>	
42	<b>עולים בהשקעות ראשונה</b>	
40.5	<b>גיל (אחוזים): 17-0</b>	
16.7	44-18	
38.1	64-45	
4.8	+65	
10.9	<b>אחוז עולי 1990+ מסך האוכלוסייה</b>	

**סמל: 0246 מחוז: הדרום**  
**מעמד מוניציפלי:** עירייה  
**שנת קבלת מעמד מוניציפלי:** 2000  
**מספר חברי מועצה:** 15  
**סמל ושם ועדת תכנון ובנייה:** 609 נתיבות  
**מרחק מגבול מחוז תל אביב (2015) (ק"מ):** 72.7  
**מרחב ימי, רשויות הגובלות בחוף הים:** 0

**דמוגרפיה**

**אוכלוסייה בסוף 2019 (אלפים) 37.5**  
**זכרים 18.7**  
**נקבות 18.9**  
**יחס תלות (ל-1,000 תושבים בלתי תלויים) 1,055**

**התפלגות אוכלוסייה, לפי גיל ומין (אחוזים)**



**הגירה פנימית, לפי מין וגיל**

גיל				מין		סך הכל	
+65	64-30	29-15	עד 14	נקבות	זכרים		
72	617	735	795	1,048	1,171	2,219	<b>נכנסים</b>
31	371	401	487	612	678	1,290	<b>יוצאים</b>

**שכר ורווחה**

מקבלי קצבאות בגין ילדים (סוף שנה)				מספר ילדים במשפחה		סך הכל	משפחות ילדים
+5	4-3	2-1					
951	1,583	2,331	4,865				
5,881	5,418	3,443	14,742				
<b>נתוני 2018</b>							
<b>שכר חודשי ממוצע של שכיר במשך השנה</b>							
% שינוי ריאלי לעומת שנה קודמת		ש"ח					
3.8		7,180	<b>סך הכל</b>				
4.8		8,687	גברים				
2.7		5,828	נשים				
<b>מספר השכירים 15,973</b>							
אחוז השכירים המשתכרים עד שכר מינימום 46.7							
<b>מדד אי-השוויון - שכירים (מדד גיני, 0 שוויון מלא) 0.3985</b>							
<b>מספר העצמאים 950</b>							
הכנסה חודשית ממוצעת של עצמאי במשך השנה (ש"ח) 9,016							
אחוז שינוי ריאלי לעומת שנה קודמת 5.8							
אחוז העצמאים המשתכרים עד מחצית השכר הממוצע 46.3							
<b>מקבלי:</b>							
408	<b>דמי אבטלה - סך הכל (ממוצע חודשי)</b>						
152	מזה: גברים						
..	הכשרה מקצועית						
36	גיל ממוצע (לא כולל חיילים)						
119	דמי אבטלה ממוצעים ליום (ש"ח)						
2,412	<b>קצבאות זקנה ושאימים (סוף שנה)</b>						
32.9	מזה: אחוז מקבלי השלמת הכנסה						
1,479	<b>גמלת הבטחת הכנסה (נפשות, במשך השנה)</b>						
703	גמלאות (סוף שנה): סיעוד						
1,178	נכות כללית						
118	ניידות						
117	נכות מעבודה ותלויים						
<b>מבוטחים בקופות חולים</b>							
54.3	באחוזים: כללית						
34.5	מכבי						
10.2	מאוחדת						
0.9	לאומית						

**2019**

**נתיבות**

**מים**

<b>תקבולים (אלפי מ"ק)</b>		
3,020		
<b>פחת (אלפי מ"ק)</b>		
420		
אחוז הפחת מסך כל תקבולי המים		
13.9		
<b>צריכה, לפי ייעוד</b>		
<b>אחוז מסך הכל</b>	<b>אלפי מ"ק</b>	
100.0	2,600	<b>סך הכל</b>
100.0	2,600	ביתית (וכל צריכה אחרת)
-	-	חקלאית
<b>צריכה ביתית (וכל צריכה אחרת), לפי ייעוד</b>		
<b>מ"ק לנפש</b>	<b>אחוז</b>	<b>אלפי מ"ק</b>
69.3	100.0	2,600
47.8	69.0	1,795
2.1	3.0	78
7.2	10.4	271
2.7	3.9	100
4.0	5.7	149

**תחבורה**

10,093	<b>כלי רכב מנועיים - סך הכל</b>
8,756	מזה: כלי רכב פרטיים
7.4	גיל ממוצע של כלי רכב פרטי (שנים)
23	תאונות דרכים עם נפגעים (ת"ד) - סך הכל
-	קטלניות
5	קשות
18	קלות
0.6	שיעור ל-1,000 תושבים
2.4	שיעור ל-1,000 כלי רכב
-	הרוגים

**פסולת**

<b>פסולת מוצקה ביתית, מסחרית וגזם</b>	
1.5	(ק"ג לנפש ליום)
3.6	<b>אחוז מחזור</b>

**בנייה ודיוור**

<b>גמר בנייה</b>	<b>התחלת בנייה</b>	
87.7	212.4	שטח - סך הכל (אלפי מ"ר)
72.5	147.8	מזה: למגורים (אלפי מ"ר)
620	1,066	<b>מספר דירות</b>
9,405		<b>מספר דירות למגורים לפי מרשם מבנים ודירות</b>

**שטח וצפיפות**

15.27	<b>שטח (קמ"ר)</b>
2,454.7	<b>צפיפות לקמ"ר</b>

**חינוך**

<b>ילדים בגנים של משרד החינוך תשע"ט 2018/19</b>				
<b>סך הכל</b>	<b>גיל 3</b>	<b>גיל 4</b>	<b>גיל 5</b>	<b>גיל 6</b>
3,002	947	962	907	186
<b>תשע"ט 2018/19</b>				
<b>סך הכל</b>	<b>בתי ספר</b>	<b>כיתות</b>	<b>תלמידים</b>	<b>ממוצע תלמידים לכיתה</b>
7,544	32	343	7,544	
23	19	244	5,329	
	17	99	2,215	
	4	31	647	
	13	68	1,568	
<b>זכאים לתעודת בגרות מבין תלמידי כיתות יב (אחוזים):</b>				
<b>סך הכל</b>	62.6			
<b>עמדו בדרישות הסף של האוניברסיטאות</b>	39.8			

**השכלה גבוהה**

14.7	<b>בעלי תארים מישראל מכלל בני 35-55</b>
31.4	<b>מסיימי יב שהחלו לימודים גבוהים בתוך 8 שנים מסיום התיכון</b>
9.9	<b>סטודנטים מכלל בני 20-25</b>
2.3	<b>סטודנטים מכלל האוכלוסייה</b>

**בריאות**

5.55	2019-2015	<b>שיעור פטירות מתוקנן ל-1,000 תושבים</b>
..	2019-2015	<b>תוחלת חיים - סך הכל</b>
4.30		<b>שיעור פרייון כולל ל-1,000 תושבים</b>
1,400.3	2016-2014	<b>מספר מקרי סוכרת ממוצע לשנה</b>
65.3	2016-2014	<b>שיעור מקרי סוכרת מתוקנן ל-1,000 תושבים</b>
		<b>בעלי עודף משקל/השמנת יתר (אחוזים)</b>
17.0	2018/19	<b>כיתה א</b>
25.0	2018/19	<b>כיתה ז</b>
28.8	2018-2014	<b>מספר מקרי סרטן ממוצע לשנה, גברים</b>
273.48	2018-2014	<b>שיעור מקרי סרטן מכל הסוגים מתוקנן ל-100,000 תושבים, גברים</b>
32.8	2018-2014	<b>מספר מקרי סרטן ממוצע לשנה, נשים</b>
274.77	2018-2014	<b>שיעור מקרי סרטן מכל הסוגים מתוקנן ל-100,000 תושבים, נשים</b>

**תשתיות ושירותים עירוניים**

<b>גמר</b>	<b>התחלה</b>	
-	-	<b>סלילת כבישים חדשים, הרחבה ושיקום של כבישים</b>
-	-	<b>אורך (ק"מ)</b>
-	-	<b>שטח (אלפי מ"ר)</b>
-	-	<b>הנחת צינורות: מים (ק"מ)</b>
-	-	<b>ביוב (ק"מ)</b>
-	-	<b>תיעול (ק"מ)</b>



2019

נתיבות

נתוני ביצוע תקציב הרשות (אלפי ש"ח, אלא אם כן צוין אחרת)

הוצאות		הכנסות	
434,062	סך הכל תשלומים (תקציב רגיל ובלתי רגיל)	422,254	סך הכל תקבולים (תקציב רגיל ובלתי רגיל)
235,759	<b>תקציב רגיל - סך הכל</b>	235,026	<b>תקציב רגיל - סך הכל</b>
6,280	הוצאות לנפש (ש"ח)	6,260	הכנסות לנפש (ש"ח)
	<b>לפי פרקי תקציב</b>		<b>לפי פרקי תקציב</b>
25,492	הנהלה וכלליות	121,671	מיסים ומענקים
47,025	שירותים מקומיים	10,786	שירותים מקומיים
126,416	שירותים ממלכתיים	93,089	שירותים ממלכתיים
77,091	מזה: חינוך	63,139	מזה: חינוך
33,591	רווחה	25,936	רווחה
9,557	תרבות	1,301	תרבות
12,457	מפעלים	1,431	מפעלים
1,090	מזה: מפעל המים	1,408	מזה: מפעל מים
24,369	תשלומים בלתי רגילים	8,049	תקבולים בלתי רגילים
	<b>לפי סיווג כלכלי</b>		<b>לפי סיווג כלכלי</b>
74,830	עלות עבודה - סך הכל	98,280	הכנסות עצמיות - סך הכל
25,919	מזה: חינוך	4,042	מזה: חינוך
6,085	רווחה	247	רווחה
		54,915	ארנונה - סך הכל גבייה
89,034	הוצאות לפעולות		* למגורים
		27,281	סך הכל גבייה
7,701	פירעון מלוות	47,277	סך הכל חיובים נטו
		57.7 %	יחס גבייה לכלל החיובים
991	הוצאות מימון	23,322	גבייה השנה (קרן + ריבית)
		40,861	חיוב בשנת החשבון
482	העברות והוצאות חד-פעמיות (כולל כיסוי גירעון מצטבר)	57.1 %	יחס גבייה השנה לחיוב השנה
		13,035	פטורים, שחרורים והנחות
		3,959	גביית פיגורים (קרן + ריבית)
62,721	כלליות, השתתפויות ותמיכות	27,634	* לא למגורים - סך הכל גבייה
		39,076	עצמיות אחרות
		136,746	הכנסות מהממשלה - סך הכל
		54,590	מזה: משרד החינוך
		25,656	משרד הרווחה
		39,394	מענק כללי
		10,602	מענקים מיוחדים ו/או מיועדים
		-	מענקים להקטנת גירעון מצטבר
		-	מלווה לאיזון
198,303	<b>תקציב בלתי רגיל - סך הכל</b>	187,228	<b>תקציב בלתי רגיל - סך הכל</b>
193,649	מזה: עבודות שבוצעו במשך השנה	-	מזה: השתתפות בעלי נכסים
-	העברת מלוות	34,210	השתתפות משרדי ממשלה
4,654	הוצאות אחרות	-	מלוות
		153,018	הכנסות אחרות
			<b>עודף/גירעון בתקציב הרגיל השנה</b>
		-733	<b>עודף/גירעון בתקציב הרגיל השנה ללא קבלת מלוות לאיזון</b>
		-733	<b>עודף/גירעון מצטבר בתקציב הרגיל לסוף שנה</b>
		-9,424	<b>עומס מלוות לפירעון בסוף השנה (כולל הפרשי הצמדה)</b>
		43,417	

**2019**

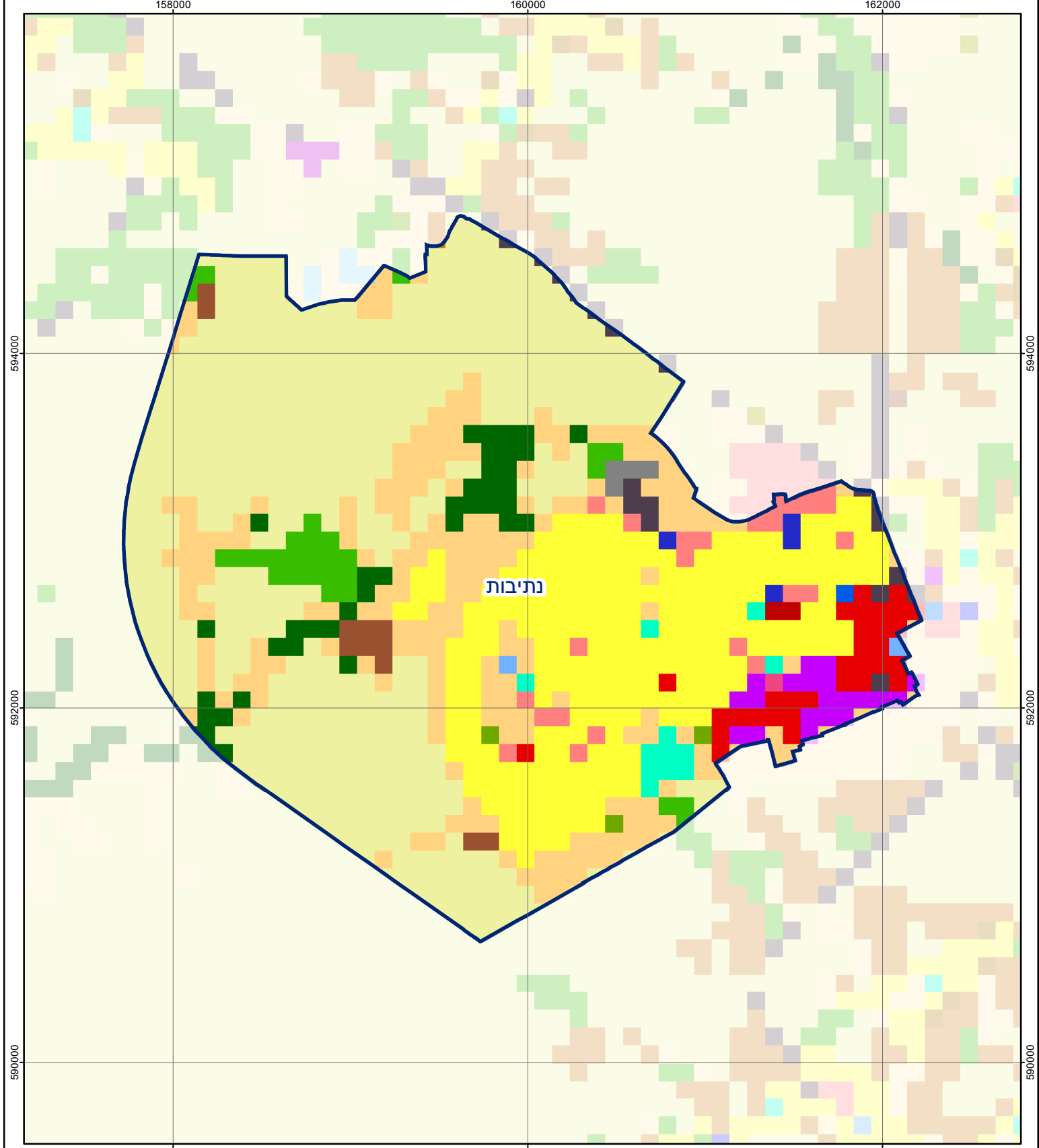
**נתיבות**

**חיובי ארנונה\* לפי סוג נכס (2018 ו-2019)**

חיוב באלפי ש"ח		שטחים באלפי מ"ר		סוג הנכס
2019	2018	2019	2018	
<b>59,275</b>	<b>54,697</b>	<b>3,038</b>	<b>1,303</b>	<b>סך הכל</b>
37,834	33,483	1,000	888	מגורים
12,027	11,753	127	124	משרדים, שירותים ומסחר
3,448	3,506	54	55	תעשייה
2,762	3,001	39	42	מלאכה
2,056	2,210	2	2	בנקים וחברות ביטוח
-	-	-	-	בתי מלון
60	39	7	5	חניונים
309	317	150	151	קרקע תפוסה
-	-	-	-	קרקע תפוסה המשמשת לעריכת אירועים
-	-	-	-	קרקע תפוסה במפעל עתיר שטח
61	0	1,651	3	אדמה חקלאית
-	-	-	-	מבנה חקלאי
-	-	-	-	אדמת בניין
-	-	-	-	מגורים שאינם בשימוש
-	-	-	-	מערכת סולרית הממוקמת על גג נכס
-	-	-	-	מערכת סולרית שאינה ממוקמת על גג נכס
-	-	-	-	קרקע תפוסה למערכת סולרית
718	388	8	33	יתר סוגי הנכסים

\* חיובי ארנונה מתייחסים לנתוני חיוב ראשוני, שאינו כולל את השינויים בסכומי המס בשל הצמדה ואת הגידול הטבעי שחל במהלך השנה כתוצאה מתוספת נכסים.

מקור הנתונים: דוח כספי שנתי מבוקר ברשויות מקומיות, נספח א.



**נתיבות**

סוג רשות: עירייה

246 סמל יישוב:

0 0.5 1 ק"מ

הלשכה המרכזית לסטטיסטיקה  
Central Bureau of Statistics  
دائرة الإحصاء المركزية



**שימושי קרקע:**

כרייה וחציבה	מסחר ומגורים במרכז עירוני	חינוך והשכלה
גופי מים	תחבורה	בריאות ורווחה
גינות לנוי פארק ציבורי	מסחר ומשרדים	שירותי דת
יער וחורש	תעשייה	חירום והצלה
מטעים	מכלולי תשתית	שירותי מנהל ציבורי
גידולי שדה	שירות לציבור ללא אפיון	בתי עלמין
שיחים בתה ועשבוני	מגורים	תרבות פנאי וספורט
קרקע וסלע	מבנים חקלאיים	מלונאות ואירוח כפרי

כל הזכויות שמורות למדינת ישראל © 2018