

**2019**

**נתניה**

**כללי**

מספרים מוחלטים	קבוצת אוכלוסייה ודת	אחוזים
221,353	<b>סך הכל</b>	100.0
	יהודים ואחרים	99.8
	יהודים	90.2

**סמל:** 7400 **מחוז:** המרכז  
**מעמד מוניציפלי:** עירייה  
**שנת קבלת מעמד מוניציפלי:** 1948  
**מספר חברי מועצה:** 27  
**סמל ושם ועדת תכנון ובנייה:** 408 נתניה  
**מרחק מגבול מחוז תל אביב (2015) (ק"מ):** 16.0  
**מרחב ימי, רשויות הגובלות בחוף הים:** 1

**דמוגרפיה**

**אחוז גידול האוכלוסייה (לעומת שנה קודמת)** 1.9

**לידות חי** 3,739

**פטירות** 1,665

**ריבוי טבעי - סך הכל** 2,074  
 שיעור ל-1,000 תושבים 9.5

**פטירות תינוקות (ממוצע 2015-2019)** 6.0  
 שיעור ל-1,000 לידות חי 2019-2015 1.6

**הגירה בתוך הרשות** 14,672

**מאזן הגירה פנימית** -1,598

**מאזן הגירה - סך הכל** 2,298

**עולים בהשקעות ראשונה** 4,232

**גיל (אחוזים):**  
 17-0: 26.6  
 44-18: 35.5  
 64-45: 24.8  
 +65: 13.1

**אחוז עולי 1990+ מסך האוכלוסייה** 28.9

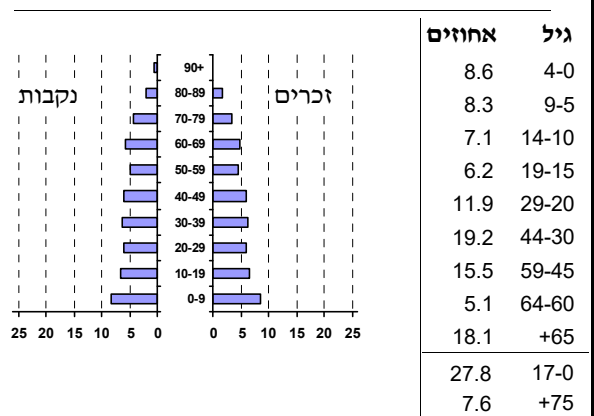
**אוכלוסייה בסוף 2019 (אלפים)** 221.4

**זכרים** 107.9

**נקבות** 113.5

**יחס תלות (ל-1,000 תושבים בלתי תלויים)** 935

**התפלגות אוכלוסייה, לפי גיל ומין (אחוזים)**



**הגירה פנימית, לפי מין וגיל**

גיל				מין		סך הכל	
+65	64-30	29-15	עד 14	נקבות	זכרים		
465	2,293	1,344	1,010	2,546	2,566	5,112	<b>נכנסים</b>
416	2,796	1,643	1,855	3,324	3,386	6,710	<b>יוצאים</b>

**שכר ורווחה**

**מקבלי קצבאות בגין ילדים (סוף שנה)**

מספר ילדים במשפחה			סך הכל	משפחות ילדים
+5	4-3	2-1		
1,435	8,516	18,540	28,491	
8,310	27,739	27,911	63,960	

**נתוני 2018**

**שכר חודשי ממוצע של שכיר במשך השנה**

% שינוי ריאלי לעומת שנה קודמת	ש"ח	סך הכל
1.6	9,046	גברים
2.5	10,979	נשים
1.3	7,283	

**מספר השכירים** 100,584  
 אחוז השכירים המשתכרים עד שכר מינימום 39.9

**מדד אי-השוויון - שכירים (מדד גיני, 0 שוויון מלא)** 0.4461

**מספר העצמאים** 9,419

**הכנסה חודשית ממוצעת של עצמאי במשך השנה (ש"ח)** 9,394  
 אחוז שינוי ריאלי לעומת שנה קודמת 0.6

**אחוז העצמאים המשתכרים עד מחצית השכר הממוצע** 46.2

**מקבלי:**

**דמי אבטלה - סך הכל (ממוצע חודשי)** 2,193

**מזה: גברים** 1,002

**הכשרה מקצועית** 8

**גיל ממוצע (לא כולל חיילים)** 40

**דמי אבטלה ממוצעים ליום (ש"ח)** 151

**קצבאות זקנה ושאיירים (סוף שנה)** 35,486

**מזה: אחוז מקבלי השלמת הכנסה** 22.5

**גמלת הבטחת הכנסה (נפשות, במשך השנה)** 4,222

**גמלאות (סוף שנה): סיעוד** 7,464

**נכות כללית** 6,821

**ניידות** 986

**נכות מעבודה ותלויים** 838

**מבוטחים בקופות חולים**

**באחוזים: כללית** 43.7

**מכבי** 30.1

**מאוחדת** 10.1

**לאומית** 16.1

**2019**

**נתניה**

**מים**

<b>תקבולים (אלפי מ"ק)</b>			18,464
<b>פחת (אלפי מ"ק)</b>			1,085
אחוז הפחת מסך כל תקבולי המים			5.9
<b>צריכה, לפי ייעוד</b>			
<b>אחוז מסך הכל</b>	<b>אלפי מ"ק</b>		
<b>סך הכל</b>	17,380	100.0	
ביתית (וכל צריכה אחרת)	17,363	99.9	
חקלאית	16	0.1	
<b>צריכה ביתית (וכל צריכה אחרת), לפי ייעוד</b>			
<b>מ"ק לנפש</b>	<b>אחוז</b>	<b>אלפי מ"ק</b>	
<b>סך הכל</b>	100.0	17,363	
מזה: למגורים	69.4	12,047	
למוסדות הרשות	3.5	611	
לגינות ציבורי	7.0	1,208	
למסחר ומלאכה	7.0	1,215	
לבנייה	1.1	196	

**תחבורה**

<b>כלי רכב מנועיים - סך הכל</b>	78,727
מזה: <b>כלי רכב פרטיים</b>	68,766
<b>גיל ממוצע של כלי רכב פרטי (שנים)</b>	6.6
<b>תאונות דרכים עם נפגעים (ת"ד) - סך הכל</b>	257
קטלניות	1
קשות	29
קלות	227
שיעור ל-1,000 תושבים	1.2
שיעור ל-1,000 כלי רכב	3.3
הרוגים	1

**פסולת**

<b>פסולת מוצקה ביתית, מסחרית וגזם</b>	
(ק"ג לנפש ליום)	1.7
<b>אחוז מחזור</b>	13.0

**בנייה ודיוור**

<b>גמר בנייה</b>	<b>התחלת בנייה</b>	
288.1	285.1	<b>שטח - סך הכל (אלפי מ"ר)</b>
197.8	202.4	מזה: למגורים (אלפי מ"ר)
956	964	<b>מספר דירות</b>
77,492		<b>מספר דירות למגורים לפי מרשם מבנים ודירות</b>

**שטח וצפיפות**

<b>שטח (קמ"ר)</b>	34.75
<b>צפיפות לקמ"ר</b>	7,149.8

**חינוך**

<b>ילדים בגנים של משרד החינוך תשע"ט 2018/19</b>				
<b>סך הכל</b>	<b>גיל 3</b>	<b>גיל 4</b>	<b>גיל 5</b>	<b>גיל 6</b>
11,550	3,648	3,737	3,680	485
<b>תשע"ט 2018/19</b>				
<b>סך הכל</b>	<b>בתי ספר</b>	<b>כיתות</b>	<b>תלמידים</b>	<b>ממוצע תלמידים לכיתה</b>
86	1,425	35,788	27	
57	854	21,219	27	
44	571	14,569	27	
15	235	6,397	27	
29	336	8,172	27	
<b>זכאים לתעודת בגרות מבין תלמידי כיתות יב (אחוזים):</b>				
<b>סך הכל</b>	73.4			
<b>עמדו בדרישות הסף של האוניברסיטאות</b>	62.3			

**השכלה גבוהה**

<b>אחוז</b>	<b>2020</b>
22.4	<b>בעלי תארים מישראל מכלל בני 35-55</b>
37.6	<b>מסיימי יב שהחלו לימודים גבוהים בתוך 8 שנים מסיום התיכון</b>
13.1	<b>סטודנטים מכלל בני 20-25</b>
2.3	<b>סטודנטים מכלל האוכלוסייה</b>

**בריאות**

4.86	2019-2015	<b>שיעור פטירות מתוקנן ל-1,000 תושבים</b>
82.9	2019-2015	<b>תוחלת חיים - סך הכל</b>
2.73		<b>שיעור פרייון כולל ל-1,000 תושבים</b>
15,127.7	2016-2014	<b>מספר מקרי סוכרת ממוצע לשנה</b>
52.7	2016-2014	<b>שיעור מקרי סוכרת מתוקנן ל-1,000 תושבים</b>
		<b>בעלי עודף משקל/השמנת יתר (אחוזים)</b>
22.0	2018/19	<b>כיתה א</b>
34.0	2018/19	<b>כיתה ז</b>
436.4	2018-2014	<b>מספר מקרי סרטן ממוצע לשנה, גברים</b>
319.35	2018-2014	<b>שיעור מקרי סרטן מכל הסוגים מתוקנן ל-100,000 תושבים, גברים</b>
459.6	2018-2014	<b>מספר מקרי סרטן ממוצע לשנה, נשים</b>
302.90	2018-2014	<b>שיעור מקרי סרטן מכל הסוגים מתוקנן ל-100,000 תושבים, נשים</b>

**תשתיות ושירותים עירוניים**

<b>גמר</b>	<b>התחלה</b>	
3.7	-	<b>סלילת כבישים חדשים, הרחבה ושיקום של כבישים</b>
111.8	-	<b>אורך (ק"מ)</b>
2.7	0.1	<b>שטח (אלפי מ"ר)</b>
2.0	-	<b>הנחת צינורות: מים (ק"מ)</b>
-	-	<b>ביוב (ק"מ)</b>
-	-	<b>תיעול (ק"מ)</b>

## נתניה

2019

## מדד חברתי- כלכלי 2017

אשכול: (מ-1 עד 10, 1 הנמוך ביותר)	6
ערך מדד:	0.207
דירוג: (מ-1 עד 255, 1 הנמוך ביותר)	142

## מדד קומפקטיות 2018

אשכול: (מ-1 עד 10, 1 הקומפקטי ביותר)	9
דירוג: (מ-1 עד 197, 1 הקומפקטי ביותר)	180
ציון תקן:	1.383

## מדד פריפריאליות 2015

אשכול: (מ-1 עד 10, 1 הפריפריאלי ביותר)	7
ערך מדד:	1.507
דירוג: (מ-1 עד 255, 1 הפריפריאלי ביותר)	222
<b>דירוג לפי מרכיבי המדד:</b>	
מדד נגישות פוטנציאלית:	223
(מ-1 עד 255, 1 הנגישות הנמוכה ביותר)	
קרבה לגבול מחוז תל אביב:	212
(מ-1 עד 255, 1 המרוחק ביותר)	

## שימושי קרקע 2013

קמ"ר	אחוז	
29.04	100.0	סך הכל שטח שיפוט
10.77	37.1	מגורים
1.24	4.3	חינוך והשכלה
0.10	0.3	בריאות ורווחה
0.24	0.8	שירותים ציבוריים
0.65	2.2	תרבות, פנאי, נופש וספורט
1.67	5.8	מסחר ומשרדים
0.91	3.1	תעשייה
0.90	3.1	תשתית ותחבורה
0.36	1.2	מבנים חקלאיים
0.18	0.6	גינון לנוי, פארק ציבורי
0.25	0.9	יער וחורש
0.12	0.4	מטעים
1.03	3.5	גידולי שדה
10.62	36.7	שטח פתוח אחר

## סקר כוח אדם

161.1	סך הכל בני 15 ומעלה (אלפים) התעודה הגבוהה ביותר (אחוזים)
16.7	ללא תעודה, תעודת סיום בי"ס יסודי או חטי"ב
15.5	תעודת סיום בי"ס תיכון
21.8	תעודת בגרות
13.8	תעודת סיום מוסד על תיכון
28.7	תעודה אקדמית
<b>תכונות כוח עבודה</b>	
66.5	אחוז המשתתפים בכוח העבודה
63.9	שיעור תעסוקה
4.0	אחוז בלתי מועסקים
38.7	אחוז מועסקים מחוץ ליישוב המגורים
73.1	סך כל משקי הבית (אלפים)
2.9	ממוצע נפשות למשק בית
<b>בעלות על דירה (אחוז מתוך משקי הבית)</b>	
63.4	בבעלות
33.2	בשכירות

צפיפות אוכלוסייה לשטח בנוי למגורים (נפשות לקמ"ר)	18,292
אוכלוסייה בסוף 2013 - סך הכל (אלפים)	197.0

## מורשעים בדין (נתונים ארעיים) 2018

568	סך הכל
3.7	שיעור ל-1,000 בני 19 ומעלה
<b>סוגי עבירות</b>	
37.3	כלפי הסדר הציבורי
16.7	כלפי חיי אדם וגופו
16.5	מוסר
20.2	רכוש
3.7	מרמה וכלכליות
(1.8)	רישוי
3.7	אחר

## אוכלוסיית דיוור משותף 2018

אחוז מאוכל' הרשות	סך הכל	
	36	מוסדות דיוור משותף
	3,295	דיירי דיוור משותף
0.55		בתי אבות ודיוור מוגן
0.43		מוסדות חינוך
0.16		מוסדות דת
0.34		מוסדות אשפוז כולל הוסטלים
0.04		מוסדות אחרים

2019

נתניה

נתוני ביצוע תקציב הרשות (אלפי ש"ח, אלא אם כן צוין אחרת)

הוצאות		הכנסות	
1,961,214	סך הכל תשלומים (תקציב רגיל ובלתי רגיל)	1,915,983	סך הכל תקבולים (תקציב רגיל ובלתי רגיל)
1,706,866	<u>תקציב רגיל - סך הכל</u>	1,701,884	<u>תקציב רגיל - סך הכל</u>
7,711	הוצאות לנפש (ש"ח)	7,689	הכנסות לנפש (ש"ח)
	<b>לפי פיקי תקציב</b>		<b>לפי פיקי תקציב</b>
166,451	הנהלה וכלליות	881,120	מיסים ומענקים
294,736	שירותים מקומיים	99,821	שירותים מקומיים
956,732	שירותים ממלכתיים	598,915	שירותים ממלכתיים
642,569	מזה: חינוך	406,857	מזה: חינוך
233,201	רווחה	175,059	רווחה
60,480	תרבות	12,904	תרבות
56,687	מפעלים	36,863	מפעלים
-	מזה: מפעל המים	106	מזה: מפעל מים
232,260	תשלומים בלתי רגילים	85,165	תקבולים בלתי רגילים
	<b>לפי סיווג כלכלי</b>		<b>לפי סיווג כלכלי</b>
659,336	עלות עבודה - סך הכל	1,118,014	הכנסות עצמיות - סך הכל
348,667	מזה: חינוך	18,176	מזה: חינוך
43,911	רווחה	7,419	רווחה
		727,787	ארנונה - סך הכל גבייה
398,640	הוצאות לפעולות		* למגורים
86,130	פירעון מלוות	396,354	סך הכל גבייה
4,324	הוצאות מימון	511,459	סך הכל חיובים נטו
		77.5 %	יחס גבייה לכלל החיובים
3,191	העברות והוצאות חד-פעמיות (כולל כיסוי גירעון מצטבר)	365,719	גבייה השנה (קרן + ריבית)
555,245	כלליות, השתתפויות ותמיכות	512,017	חיוב בשנת החשבון
		71.4 %	יחס גבייה השנה לחיוב השנה
		98,078	פטורים, שחרורים והנחות
		30,635	גביית פיגורים (קרן + ריבית)
		331,433	* לא למגורים - סך הכל גבייה
		364,632	עצמיות אחרות
		583,870	הכנסות מהממשלה - סך הכל
		376,856	מזה: משרד החינוך
		169,463	משרד הרווחה
		-	מענק כללי
		16,993	מענקים מיוחדים ו/או מיועדים
		-	מענקים להקטנת גירעון מצטבר
		-	מלווה לאיזון
254,348	<u>תקציב בלתי רגיל - סך הכל</u>	214,099	<u>תקציב בלתי רגיל - סך הכל</u>
221,081	מזה: עבודות שבוצעו במשך השנה	1,300	מזה: השתתפות בעלי נכסים
-	העברת מלוות	61,653	השתתפות משרדי ממשלה
33,267	הוצאות אחרות	60,000	מלוות
		91,146	הכנסות אחרות
			<b>עודף/גירעון בתקציב הרגיל השנה</b>
		-4,982	<b>עודף/גירעון בתקציב הרגיל השנה ללא קבלת מלוות לאיזון</b>
		-4,982	<b>עודף/גירעון מצטבר בתקציב הרגיל לסוף שנה</b>
		-56,455	<b>עומס מלוות לפירעון בסוף השנה (כולל הפרשי הצמדה)</b>
		673,742	

**2019**

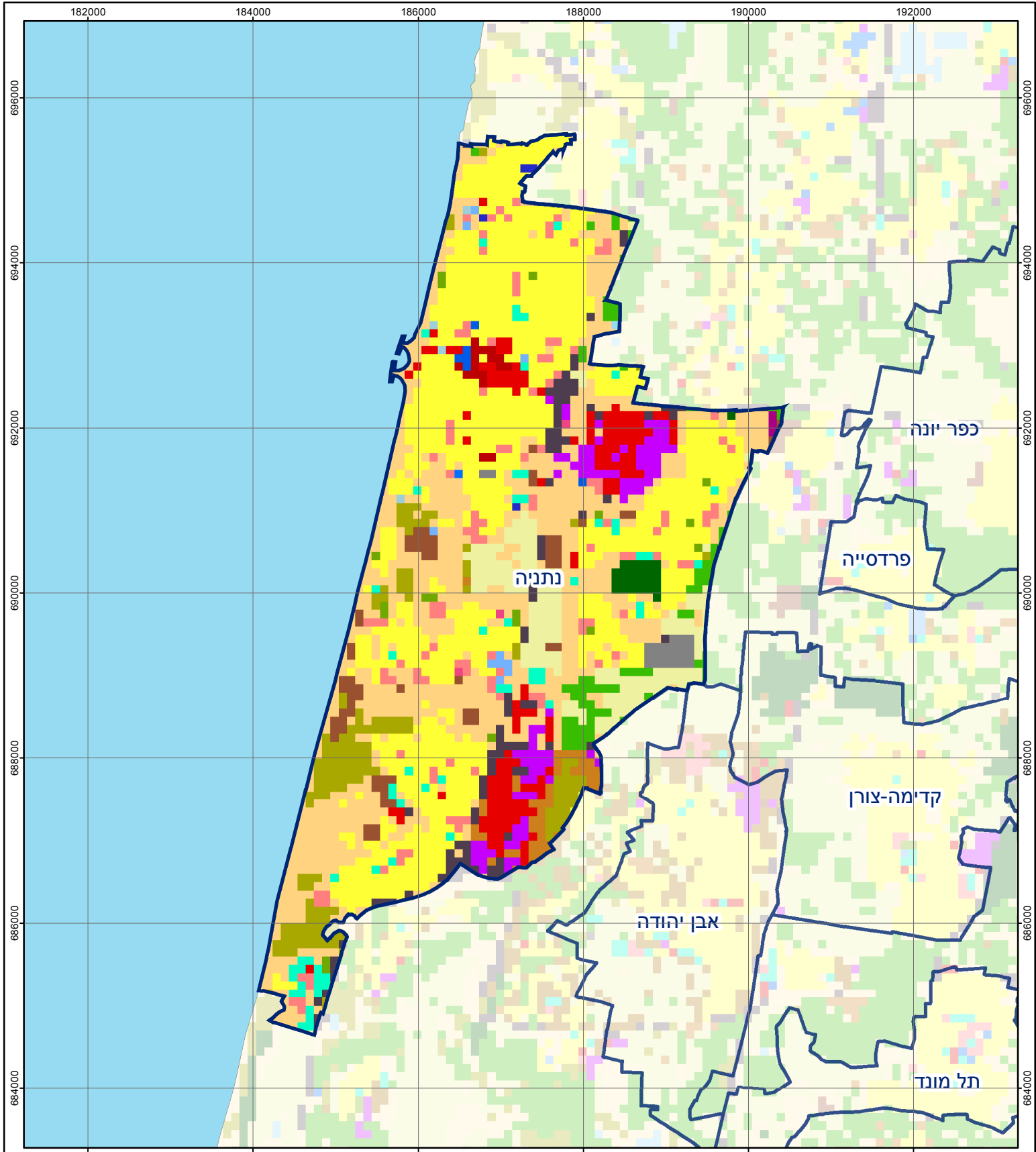
**נתניה**

**חיובי ארנונה\* לפי סוג נכס (2018 ו-2019)**

חיוב באלפי ש"ח		שטחים באלפי מ"ר		סוג הנכס
2019	2018	2019	2018	
<b>851,423</b>	<b>824,162</b>	<b>12,527</b>	<b>12,303</b>	<b>סך הכל</b>
496,086	481,163	8,025	7,838	מגורים
200,582	195,064	1,263	1,241	משרדים, שירותים ומסחר
73,154	71,469	599	589	תעשייה
-	-	-	-	מלאכה
23,312	22,942	18	17	בנקים וחברות ביטוח
13,636	12,583	158	141	בתי מלון
21,323	18,437	747	708	חניונים
23,293	22,460	1,172	1,111	קרקע תפוסה
-	-	-	-	קרקע תפוסה המשמשת לעריכת אירועים
-	-	-	-	קרקע תפוסה במפעל עתיר שטח
37	44	546	657	אדמה חקלאית
-	-	-	-	מבנה חקלאי
-	-	-	-	אדמת בניין
-	-	-	-	מגורים שאינם בשימוש
-	-	-	-	מערכת סולרית הממוקמת על גג נכס
-	-	-	-	מערכת סולרית שאינה ממוקמת על גג נכס
-	-	-	-	קרקע תפוסה למערכת סולרית
0	0	0	0	יתר סוגי הנכסים

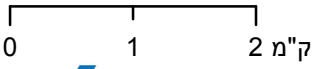
\* חיובי ארנונה מתייחסים לנתוני חיוב ראשוני, שאינם כולל את השינויים בסכומי המס בשל הצמדה ואת הגידול הטבעי שחל במהלך השנה כתוצאה מתוספת נכסים.

מקור הנתונים: דוח כספי שנתי מבוקר ברשויות מקומיות, נספח א.



## נתניה

סוג רשות: עירייה  
 7400 סמל יישוב:



### מפת התמצאות



שימושי קרקע:	
כרייה וחציבה	מסחר ומגורים במרכז עירוני
גופי מים	תחבורה
גינות לנוי פארק ציבורי	מסחר ומשרדים
יער וחורש	תעשייה
מטעים	מכלולי תשתית
גידולי שדה	שירות לציבור ללא אפיון
שיחים בתה ועשבוני	מגורים
קרקע וסלע	מלונאות ואירוח כפרי
חינוך והשכלה	בריאות ורווחה
שירותי דת	חירום והצלה
שירותי מנהל ציבורי	בתי עלמין
תרבות פנאי וספורט	מלונאות ואירוח כפרי