

2019

סח'נין

כללי

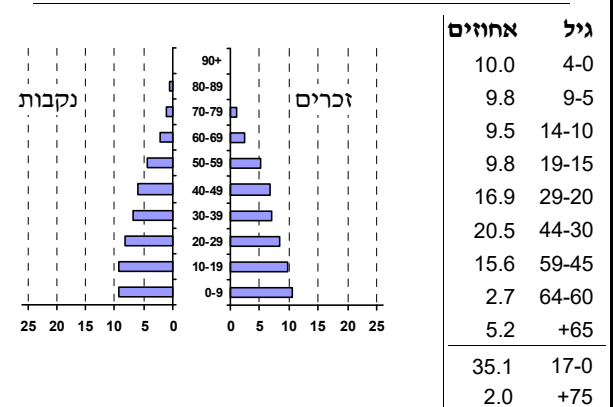
מספרים מוחלטים	קבוצת אוכלוסייה ודת	אחוזים
31,702	סך הכל	100.0
	ערבים	
	מוסלמים	94.9
	נוצרים	5.1
	דרוזים	0.0
2.1	אחוז גידול האוכלוסייה (לעומת שנה קודמת)	
628	לידות חי	
75	פטירות	
553	ריבוי טבעי - סך הכל	
17.6	שיעור ל-1,000 תושבים	
2.4	פטירות תינוקות (ממוצע 2015-2019)	
(3.7)	שיעור ל-1,000 לידות חי 2015-2019	
65	הגירה בתוך הרשות	
76	מאזן הגירה פנימית	
81	מאזן הגירה - סך הכל	

סמל: 7500 מחוז: הצפון
 מעמד מוניציפלי: עירייה
 שנת קבלת מעמד מוניציפלי: 1995
 מספר חברי מועצה: 15
 סמל ושם ועדת תכנון ובנייה: 262 לב הגליל
 מרחק מגבול מחוז תל אביב (2015) (ק"מ): 106.3
 מרחב ימי, רשויות הגובלות בחוף הים: 0

דמוגרפיה

אוכלוסייה בסוף 2019 - סך הכל (אלפים) 31.7
 זכרים 16.3
 נקבות 15.4
 יחס תלות (ל-1,000 תושבים בלתי תלויים) 797

התפלגות אוכלוסייה, לפי גיל ומין (אחוזים)



הגירה פנימית, לפי מין וגיל

גיל				מין		סך הכל	
+65	64-30	29-15	עד 14	נקבות	זכרים		
..	77	121	60	178	81	259	נכנסים
..	47	81	54	119	64	183	יוצאים

שכר ורווחה

מקבלי קצבאות בגין ילדים (סוף שנה)				מספר ילדים במשפחה		סך הכל	משפחות ילדים
+5	4-3	2-1	0	2-1	4-3		
122	1,803	3,013	4,938	4,938	4,938		
642	5,923	4,639	11,204	11,204	11,204		
נתוני 2018							
שכר חודשי ממוצע של שכיר במשך השנה							
% שינוי ריאלי לעומת שנה קודמת		ש"ח					
1.3		6,617	סך הכל				
2.2		7,908	גברים				
1.4		5,028	נשים				
13,698		מספר השכירים					
54.9		אחוז השכירים המשתכרים עד שכר מינימום					
0.4109		מדד אי-השוויון - שכירים (מדד גייני, 0 שוויון מלא)					
1,172		מספר העצמאים					
8,769		הכנסה חודשית ממוצעת של עצמאי במשך השנה (ש"ח)					
5.0		אחוז שינוי ריאלי לעומת שנה קודמת					
39.6		אחוז העצמאים המשתכרים עד מחצית השכר הממוצע					

מקבלי:

דמי אבטלה - סך הכל (ממוצע חודשי) 309
 מזה: גברים 177
 הכשרה מקצועית - 0
 גיל ממוצע (לא כולל חיילים) 38
 דמי אבטלה ממוצעים ליום (ש"ח) 118
 קצבאות זקנה ושירים (סוף שנה) 1,548
 מזה: אחוז מקבלי השלמת הכנסה 40.0
 גמלת הבטחת הכנסה (נפשות, במשך השנה) 2,404
 גמלאות (סוף שנה): סיעוד 517
 נכות כללית 1,029
 נידות 127
 נכות מעבודה ותלויים 133

מבוטחים בקופות חולים

באחוזים: כללית 74.2
 מכבי 0.5
 מאוחדת 17.0
 לאומית 8.3

2019

סח'נין

מים

תקבולים (אלפי מ"ק) פחת (אלפי מ"ק) אחוז הפחת מסך כל תקבולי המים צריכה, לפי ייעוד		
2,163		
203		
9.4		
אחוז מסך הכל	אלפי מ"ק	
100.0	1,960	סך הכל
94.9	1,860	ביתית (וכל צריכה אחרת)
5.1	100	חקלאית
צריכה ביתית (וכל צריכה אחרת), לפי ייעוד		
מ"ק לנפש	אחוז	אלפי מ"ק
58.7	100.0	1,860
45.1	76.9	1,430
2.7	4.7	87
3.0	5.1	96
5.9	10.1	188
0.9	1.5	29

תחבורה

13,672	כלי רכב מנועיים - סך הכל
11,668	מזה: כלי רכב פרטיים
8.8	גיל ממוצע של כלי רכב פרטי (שנים)
31	תאונות דרכים עם נפגעים (ת"ד) - סך הכל
1	קטלניות
5	קשות
25	קלות
1.0	שיעור ל-1,000 תושבים
2.3	שיעור ל-1,000 כלי רכב
1	הרוגים

פסולת

פסולת מוצקה ביתית, מסחרית וגזם	
1.5	(ק"ג לנפש ליום)
1.3	אחוז מחזור

בנייה ודיוור

גמר בנייה	התחלת בנייה	
34.8	29.1	שטח - סך הכל (אלפי מ"ר)
31.4	25.2	מזה: למגורים (אלפי מ"ר)
152	120	מספר דירות
8,289		מספר דירות למגורים לפי מרשם מבנים ודירות

שטח וצפיפות

11.53	שטח (קמ"ר)
2,749.8	צפיפות לקמ"ר

חינוך

ילדים בגנים של משרד החינוך תשע"ט 2018/19				
סך הכל	גיל 3	גיל 4	גיל 5	גיל 6
1,893	659	600	617	17
תשע"ט 2018/19	בתי ספר	כיתות	תלמידים	ממוצע תלמידים לכיתה
סך הכל	18	299	7,714	
יסודי	10	161	4,043	26
על-יסודי	9	138	3,671	
חטיבת ביניים	3	63	1,729	
תיכון	6	75	1,942	
זכאים לתעודת בגרות מבין תלמידי כיתות יב (אחוזים):				
סך הכל	70.9			
עמדו בדרישות הסף של האוניברסיטאות	61.6			

השכלה גבוהה

2020	אחוז
15.8	בעלי תארים מישראל מכלל בני 35-55
39.5	מסיימי יב שהחלו לימודים גבוהים בתוך 8 שנים מסיום התיכון
20.6	סטודנטים מכלל בני 20-25
3.4	סטודנטים מכלל האוכלוסייה

בריאות

4.95	2019-2015	שיעור פטירות מתוקנן ל-1,000 תושבים
..	2019-2015	תוחלת חיים - סך הכל
2.57		שיעור פרייון כולל ל-1,000 תושבים
1,566.3	2016-2014	מספר מקרי סוכרת ממוצע לשנה
87.9	2016-2014	שיעור מקרי סוכרת מתוקנן ל-1,000 תושבים
		בעלי עודף משקל/השמנת יתר (אחוזים)
28.0	2018/19	כיתה א
47.0	2018/19	כיתה ז
25.0	2018-2014	מספר מקרי סרטן ממוצע לשנה, גברים
299.78	2018-2014	שיעור מקרי סרטן מכל הסוגים מתוקנן ל-100,000 תושבים, גברים
22.4	2018-2014	מספר מקרי סרטן ממוצע לשנה, נשים
218.45	2018-2014	שיעור מקרי סרטן מכל הסוגים מתוקנן ל-100,000 תושבים, נשים

תשתיות ושירותים עירוניים

גמר	התחלה	
-	-	סלילת כבישים חדשים, הרחבה ושיקום של כבישים
-	-	אורך (ק"מ)
-	-	שטח (אלפי מ"ר)
1.8	1.8	הנחת צינורות: מים (ק"מ)
2.0	0.5	ביוב (ק"מ)
0.2	0.2	תיעול (ק"מ)

2019

סח'נין

מדד פריפריאליות 2015

4	אשכול: (מ-1 עד 10, 1 הפריפריאלי ביותר)
-0.275	ערך מדד:
90	דירוג: (מ-1 עד 255, 1 הפריפריאלי ביותר)
107	דירוג לפי מרכיבי המדד:
107	מדד נגישות פוטנציאלית: (מ-1 עד 255, 1 הנגישות הנמוכה ביותר)
61	קרבה לגבול מחוז תל אביב: (מ-1 עד 255, 1 המרוחק ביותר)

מדד חברתי-כלכלי 2017

3	אשכול: (מ-1 עד 10, 1 הנמוך ביותר)
-0.724	ערך מדד:
71	דירוג: (מ-1 עד 255, 1 הנמוך ביותר)

מדד קומפקטיות 2018

3	אשכול: (מ-1 עד 10, 1 הקומפקטי ביותר)
61	דירוג: (מ-1 עד 197, 1 הקומפקטי ביותר)
-0.627	ציון תקן:

סקר כוח אדם

..	סך הכל בני 15 ומעלה (אלפים)
..	התעודה הגבוהה ביותר (אחוזים)
..	ללא תעודה, תעודת סיום בי"ס יסודי או חטי"ב
..	תעודת סיום בי"ס תיכון
..	תעודת בגרות
..	תעודת סיום מוסד על תיכון
..	תעודה אקדמית
..	תכונות כוח עבודה
..	אחוז המשתתפים בכוח העבודה
..	שיעור תעסוקה
..	אחוז בלתי מועסקים
..	אחוז מועסקים מחוץ ליישוב המגורים
..	סך כל משקי הבית (אלפים)
..	ממוצע נפשות למשק בית
..	בעלות על דירה (אחוז מתוך משקי הבית)
..	בבעלות
..	בשכירות

שימושי קרקע 2013

אחוז	קמ"ר	
100.0	9.82	סך הכל שטח שיפוט
32.5	3.19	מגורים
1.4	0.14	חינוך והשכלה
0.4	0.04	בריאות ורווחה
0.4	0.04	שירותים ציבוריים
0.5	0.05	תרבות, פנאי, נופש וספורט
2.4	0.24	מסחר ומשרדים
1.3	0.13	תעשייה
0.4	0.04	תשתית ותחבורה
-	-	מבנים חקלאיים
-	-	גינון לנוי, פארק ציבורי
2.6	0.26	יער וחורש
38.0	3.73	מטעים
1.1	0.11	גידולי שדה
19.0	1.85	שטח פתוח אחר

מורשעים בדין (נתונים ארעיים) 2018

..	סך הכל
..	שיעור ל-1,000 בני 19 ומעלה
אחוז	סוגי עבירות
	כלפי הסדר הציבורי
	כלפי חיי אדם וגופו
	מוסר
	רכוש
	מרמה וכלכליות
	רישוי
	אחר

8,809	צפיפות אוכלוסייה לשטח בנוי למגורים (נפשות לקמ"ר)
28.1	אוכלוסייה בסוף 2013 - סך הכל (אלפים)

אוכלוסיית דזור משותף 2018

אחוז מאוכל' הרשות	סך הכל	
..	..	מוסדות דזור משותף
..	..	דיירי דזור משותף
..	..	בתי אבות ודזור מוגן
..	..	מוסדות חינוך
..	..	מוסדות דת
..	..	מוסדות אשפוז כולל הוסטלים
..	..	מוסדות אחרים

2019

ס'ח'נין

נתוני ביצוע תקציב הרשות (אלפי ש"ח, אלא אם כן צוין אחרת)

הוצאות		הכנסות	
249,925	סך הכל תשלומים (תקציב רגיל ובלתי רגיל)	243,536	סך הכל תקבולים (תקציב רגיל ובלתי רגיל)
209,064	<u>תקציב רגיל - סך הכל</u>	209,465	<u>תקציב רגיל - סך הכל</u>
6,595	הוצאות לנפש (ש"ח)	6,607	הכנסות לנפש (ש"ח)
	לפי פרקי תקציב		לפי פרקי תקציב
18,068	הנהלה וכלליות	77,038	מיסים ומענקים
24,458	שירותים מקומיים	9,418	שירותים מקומיים
137,083	שירותים ממלכתיים	117,676	שירותים ממלכתיים
100,606	מזה: חינוך	92,488	מזה: חינוך
30,266	רווחה	23,407	רווחה
5,293	תרבות	1,781	תרבות
2,251	מפעלים	1,806	מפעלים
-	מזה: מפעל המים	-36	מזה: מפעל מים
27,204	תשלומים בלתי רגילים	3,527	תקבולים בלתי רגילים
	לפי סיווג כלכלי		לפי סיווג כלכלי
98,529	עלות עבודה - סך הכל	66,818	הכנסות עצמיות - סך הכל
66,650	מזה: חינוך	3,533	מזה: חינוך
7,118	רווחה	481	רווחה
		33,586	ארנונה - סך הכל גבייה
42,965	הוצאות לפעולות		* למגורים
6,156	פירעון מלוות	23,120	סך הכל גבייה
1,236	הוצאות מימון	40,148	סך הכל חיובים נטו
		57.6 %	יחס גבייה לכלל החיובים
		19,139	גבייה השנה (קרן + ריבית)
		38,426	חיוב בשנת החשבון
1,282	העברות והוצאות חד-פעמיות (כולל כיסוי גירעון מצטבר)	49.8 %	יחס גבייה השנה לחיוב השנה
		15,846	פטורים, שחרורים והנחות
		3,981	גביית פיגורים (קרן + ריבית)
58,896	כלליות, השתתפויות ותמיכות	10,466	* לא למגורים - סך הכל גבייה
		29,218	עצמיות אחרות
		142,647	הכנסות מהממשלה - סך הכל
		88,955	מזה: משרד החינוך
		22,926	משרד הרווחה
		25,216	מענק כללי
		1,983	מענקים מיוחדים ו/או מיועדים
		1,148	מענקים להקטנת גירעון מצטבר
		-	מלווה לאיזון
40,861	<u>תקציב בלתי רגיל - סך הכל</u>	34,071	<u>תקציב בלתי רגיל - סך הכל</u>
24,636	מזה: עבודות שבוצעו במשך השנה	-	מזה: השתתפות בעלי נכסים
15,962	העברת מלוות	11,417	השתתפות משרדי ממשלה
263	הוצאות אחרות	15,962	מלוות
		6,692	הכנסות אחרות
			עודף/גירעון בתקציב הרגיל השנה
		401	עודף/גירעון בתקציב הרגיל השנה ללא קבלת מלוות לאיזון
		401	עודף/גירעון מצטבר בתקציב הרגיל לסוף שנה
		-10,677	עומס מלוות לפירעון בסוף השנה (כולל הפרשי הצמדה)
		38,644	

2019

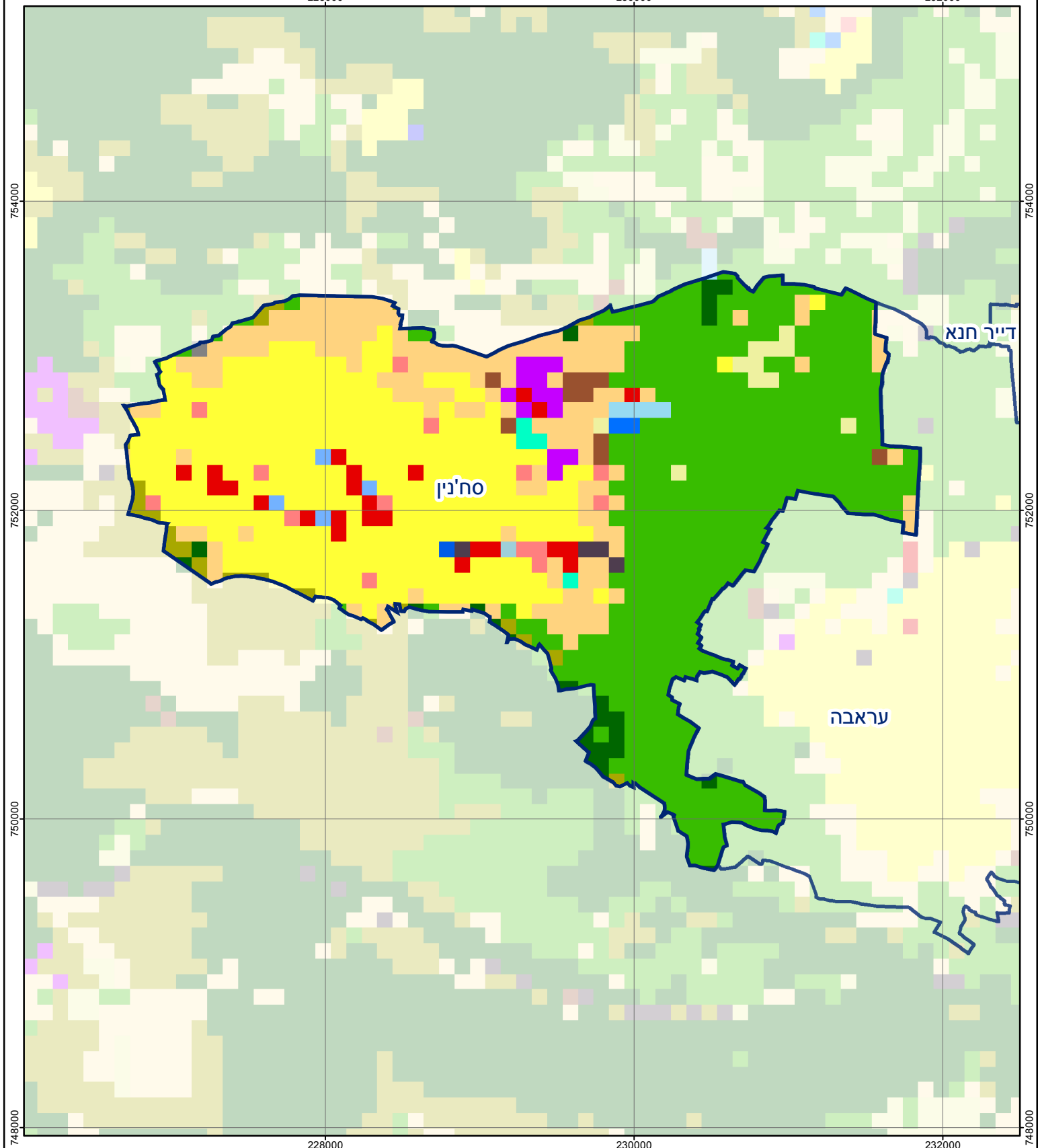
סח'נין

חיובי ארנונה* לפי סוג נכס (2018 ו-2019)

חיוב באלפי ש"ח		שטחים באלפי מ"ר		סוג הנכס
2019	2018	2019	2018	
54,663	46,988	1,445	1,245	סך הכל
42,153	36,223	1,149	990	מגורים
6,464	5,575	89	77	משרדים, שירותים ומסחר
1,235	945	27	21	תעשייה
256	258	5	5	מלאכה
1,027	822	2	1	בנקים וחברות ביטוח
-	-	-	-	בתי מלון
33	27	21	17	חניונים
800	673	71	60	קרקע תפוסה
-	-	-	-	קרקע תפוסה המשמשת לעריכת אירועים
-	-	-	-	קרקע תפוסה במפעל עתיר שטח
38	34	13	13	אדמה חקלאית
-	-	-	-	מבנה חקלאי
-	-	-	-	אדמת בניין
-	-	-	-	מגורים שאינם בשימוש
-	-	-	-	מערכת סולרית הממוקמת על גג נכס
-	-	-	-	מערכת סולרית שאינה ממוקמת על גג נכס
-	-	-	-	קרקע תפוסה למערכת סולרית
2,658	2,431	67	61	יתר סוגי הנכסים

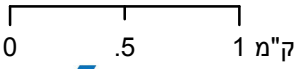
* חיובי ארנונה מתייחסים לנתוני חיוב ראשוני, שאינו כולל את השינויים בסכומי המס בשל הצמדה ואת הגידול הטבעי שחל במהלך השנה כתוצאה מתוספת נכסים.

מקור הנתונים: דוח כספי שנתי מבוקר ברשויות מקומיות, נספח א.



סחי'ן

סוג רשות: עירייה
 סמל יישוב: 7500



מפת התמצאות



שימושי קרקע:	
כרייה וחציבה	מסחר ומגורים במרכז עירוני
גופי מים	תחבורה
גינון לנוי פארק ציבורי	מסחר ומשרדים
יער וחורש	תעשייה
מטעים	מכלולי תשתית
גידולי שדה	שירות לציבור ללא אפיון
שיחים בתה ועשבוני	מגורים
קרקע וסלע	מבנים חקלאיים
חינוך והשכלה	בריאות ורווחה
שירותי דת	חירום והצלה
שירותי מנהל ציבורי	בתי עלמין
תרבות פנאי וספורט	מלונאות ואירוח כפרי