

2019

עכו

כללי

אחוזים	מספרים מוחלטים	קבוצת אוכלוסייה ודת
100.0	49,380	<b>סך הכל</b>
67.9		יהודים ואחרים
59.5		יהודים
32.1		ערבים
90.9		מוסלמים
8.5		נוצרים
0.6		דרוזים

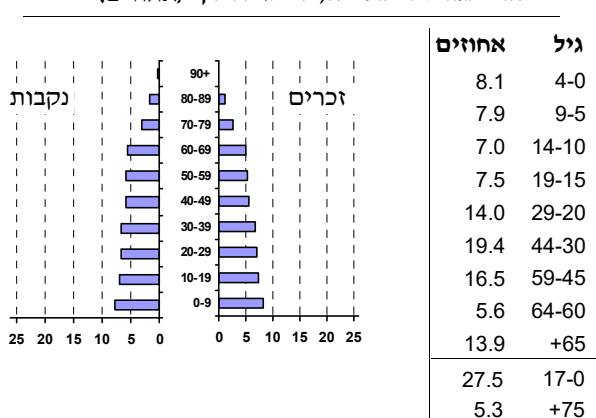
סמל: 7600 מחוז: הצפון  
 מעמד מוניציפלי: עירייה  
 שנת קבלת מעמד מוניציפלי: 1877  
 מספר חברי מועצה: 17  
 סמל ושם ועדת תכנון ובנייה: 213 עכו  
 מרחק מגבול מחוז תל אביב (2015) (ק"מ): 97.2  
 מרחב ימי, רשויות הגובלות בחוף הים: 1

דמוגרפיה

אחוז גידול האוכלוסייה (לעומת שנה קודמת) 0.9  
 לידות חי 831  
 פטירות 368  
 ריבוי טבעי - סך הכל 463  
 שיעור ל-1,000 תושבים 9.4  
 פטירות תינוקות (ממוצע 2015-2019) 2.6  
 שיעור ל-1,000 לידות חי 2019-2015 (3.0)  
 הגירה בתוך הרשות 3,458  
 מאזן הגירה פנימית -514  
 מאזן הגירה - סך הכל -61  
 עולים בהשתקעות ראשונה 476  
 גיל (אחוזים): 17-0 25.8  
 44-18 37.8  
 64-45 23.3  
 +65 13.0  
 אחוז עולי 1990+ מסך האוכלוסייה 18.4

אוכלוסייה בסוף 2019 - סך הכל (אלפים) 49.4  
 זכרים 24.4  
 נקבות 25.0  
 יחס תלות (ל-1,000 תושבים בלתי תלויים) 799

התפלגות אוכלוסייה, לפי גיל ומין (אחוזים)



הגירה פנימית, לפי מין וגיל

גיל				מין		סך הכל	
+65	64-30	29-15	עד 14	נקבות	זכרים		
58	427	310	175	503	467	970	נכנסים
91	650	380	363	766	718	1,484	יוצאים

שכר ורווחה

מקבלי קצבאות בגין ילדים (סוף שנה)				מספר ילדים במשפחה		סך הכל	משפחות ילדים	מקבלי: דמי אבטלה - סך הכל (ממוצע חודשי) 656 מזה: גברים 292 הכשרה מקצועית .. גיל ממוצע (לא כולל חיילים) 38 דמי אבטלה ממוצעים ליום (ש"ח) 121 קצבאות זקנה ושאימים (סוף שנה) 7,094 מזה: אחוז מקבלי השלמת הכנסה 34.5 גמלת הבטחת הכנסה (נפשות, במשך השנה) 4,212 גמלאות (סוף שנה): סיעוד 1,451 נכות כללית 2,384 ניידות 250 נכות מעבודה ותלויים 260	
2-1	4-3	+5	מספר ילדים במשפחה	מספר ילדים במשפחה					
5,559	2,060	188	7,807	15,879					
8,221	6,639	1,019	15,879						
נתוני 2018				שכר חודשי ממוצע של שכיר במשך השנה		סך הכל	גברים	נשים	מבוססים בקופות חולים באחוזים: כללית 60.2 מכבי 9.8 מאוחדת 10.0 לאומית 20.0
ש"ח	% שינוי ריאלי לעומת שנה קודמת	ש"ח	ש"ח	ש"ח					
7,583	2.0	9,226	2.9	5,962	1.9	7,583	9,226	5,962	
מספר השכירים 24,451				אחוז השכירים המשתכרים עד שכר מינימום 43.8		מספר העצמאים 1,569		הכנסה חודשית ממוצעת של עצמאי במשך השנה (ש"ח) 9,012	
מדד אי-השוויון - שכירים (מדד גייני, 0 שוויון מלא) 0.3999				מספר העצמאים 1,569		הכנסה חודשית ממוצעת של עצמאי במשך השנה (ש"ח) 9,012		אחוז שינוי ריאלי לעומת שנה קודמת -2.5	
מספר העצמאים 1,569				הכנסה חודשית ממוצעת של עצמאי במשך השנה (ש"ח) 9,012		אחוז שינוי ריאלי לעומת שנה קודמת -2.5		אחוז העצמאים המשתכרים עד מחצית השכר הממוצע 44.9	

**2019**

**עכו**

**מים**

<b>תקבולים (אלפי מ"ק)</b>			3,952
<b>פחת (אלפי מ"ק)</b>			310
<b>אחוז הפחת מסך כל תקבולי המים צריכה, לפי ייעוד</b>			7.9
<b>אחוז מסך הכל</b>	<b>אלפי מ"ק</b>		
100.0	3,642	<b>סך הכל</b>	
97.7	3,558	ביתית (וכל צריכה אחרת)	
2.3	84	חקלאית	
<b>צריכה ביתית (וכל צריכה אחרת), לפי ייעוד</b>			
<b>מ"ק לנפש</b>	<b>אחוז</b>	<b>אלפי מ"ק</b>	
72.1	100.0	3,558	<b>סך הכל</b>
46.4	64.4	2,290	מזה: למגורים
2.6	3.6	128	למוסדות הרשות
8.1	11.2	399	לגינן ציבורי
5.3	7.4	262	למסחר ומלאכה
0.7	1.0	34	לבנייה

**תחבורה**

<b>כלי רכב מנועיים - סך הכל</b>	17,637
<b>מזה: כלי רכב פרטיים</b>	15,606
<b>גיל ממוצע של כלי רכב פרטי (שנים)</b>	7.6
<b>תאונות דרכים עם נפגעים (ת"ד) - סך הכל</b>	74
קטלניות	-
קשות	12
קלות	62
שיעור ל-1,000 תושבים	1.5
שיעור ל-1,000 כלי רכב	4.3
הרוגים	-

**פסולת**

<b>פסולת מוצקה ביתית, מסחרית וגזם (ק"ג לנפש ליום)</b>	1.8
<b>אחוז מחזור</b>	1.6

**בנייה ודיוור**

<b>גמר בנייה</b>	<b>התחלת בנייה</b>	
21.8	190.2	<b>שטח - סך הכל (אלפי מ"ר)</b>
21.2	168.6	מזה: למגורים (אלפי מ"ר)
142	1,070	<b>מספר דירות</b>
16,814		<b>מספר דירות למגורים לפי מרשם מבנים ודירות</b>

**שטח וצפיפות**

<b>שטח (קמ"ר)</b>	17.49
<b>צפיפות לקמ"ר</b>	3,473.5

**חינוך**

<b>ילדים בגנים של משרד החינוך תשע"ט 2018/19</b>				
<b>סך הכל</b>	<b>גיל 3</b>	<b>גיל 4</b>	<b>גיל 5</b>	<b>גיל 6</b>
2,475	793	833	799	50
<b>תשע"ט 2018/19</b>	<b>בתי ספר</b>	<b>כיתות</b>	<b>תלמידים</b>	<b>ממוצע תלמידים לכיתה</b>
<b>סך הכל</b>	27	410	8,971	
יסודי	17	221	4,929	26
על-יסודי	15	189	4,042	
חטיבת ביניים	4	66	1,584	
תיכון	11	123	2,458	
<b>זכאים לתעודת בגרות מבין תלמידי כיתות יב (אחוזים):</b>				
<b>סך הכל</b>	70.9			
<b>עמדו בדרישות הסף של האוניברסיטאות</b>	48.3			

**השכלה גבוהה**

<b>אחוז</b>	<b>2020</b>
13.4	<b>בעלי תארים מישראל מכלל בני 35-55</b>
34.2	<b>מסיימי יב שהחלו לימודים גבוהים בתוך 8 שנים מסיום התיכון</b>
12.4	<b>סטודנטים מכלל בני 20-25</b>
2.4	<b>סטודנטים מכלל האוכלוסייה</b>

**בריאות**

6.33	2019-2015	<b>שיעור פטירות מתוקנן ל-1,000 תושבים</b>
..	2019-2015	<b>תוחלת חיים - סך הכל</b>
2.46		<b>שיעור פרייון כולל ל-1,000 תושבים</b>
4,231.0	2016-2014	<b>מספר מקרי סוכרת ממוצע לשנה</b>
72.6	2016-2014	<b>שיעור מקרי סוכרת מתוקנן ל-1,000 תושבים</b>
		<b>בעלי עודף משקל/השמנת יתר (אחוזים)</b>
27.0	2018/19	<b>כיתה א</b>
43.0	2018/19	<b>כיתה ז</b>
101.2	2018-2014	<b>מספר מקרי סרטן ממוצע לשנה, גברים</b>
381.69	2018-2014	<b>שיעור מקרי סרטן מכל הסוגים מתוקנן ל-100,000 תושבים, גברים</b>
109.4	2018-2014	<b>מספר מקרי סרטן ממוצע לשנה, נשים</b>
349.70	2018-2014	<b>שיעור מקרי סרטן מכל הסוגים מתוקנן ל-100,000 תושבים, נשים</b>

**תשתיות ושירותים עירוניים**

<b>גמר</b>	<b>התחלה</b>	
0.7	0.5	<b>סלילת כבישים חדשים, הרחבה ושיקום של כבישים</b>
9.0	8.0	אורך (ק"מ)
3.1	3.1	שטח (אלפי מ"ר)
2.0	3.0	<b>הנחת צינורות: מים (ק"מ)</b>
0.2	0.2	ביוב (ק"מ)
		תיעול (ק"מ)

## עכו

2019

## מדד חברתי-כלכלי 2017

אשכול: (מ-1 עד 10, 1 הנמוך ביותר)	4
ערך מדד:	-0.380
דירוג: (מ-1 עד 255, 1 הנמוך ביותר)	94

## מדד פריפריאליות 2015

אשכול: (מ-1 עד 10, 1 הפריפריאלי ביותר)	4
ערך מדד:	-0.071
דירוג: (מ-1 עד 255, 1 הפריפריאלי ביותר)	115
<b>דירוג לפי מרכיבי המדד:</b>	
מדד נגישות פוטנציאלית:	143
(מ-1 עד 255, 1 הנגישות הנמוכה ביותר)	
קרבה לגבול מחוז תל אביב:	79
(מ-1 עד 255, 1 המרוחק ביותר)	

## מדד קומפקטיות 2018

אשכול: (מ-1 עד 10, 1 הקומפקטי ביותר)	7
דירוג: (מ-1 עד 197, 1 הקומפקטי ביותר)	152
ציון תקן:	0.652

## שימושי קרקע 2013

סך הכל בני 15 ומעלה (אלפים)	קמ"ר	אחוז
התעודה הגבוהה ביותר (אחוזים)	14.26	100.0
ללא תעודה, תעודת סיום ביי"ס יסודי או חטי"ב	2.53	17.7
תעודת סיום ביי"ס תיכון	0.66	4.6
תעודת בגרות	0.12	0.8
תעודת סיום מוסד על תיכון	0.28	2.0
תעודה אקדמית	0.24	1.7
<b>תכונות כוח עבודה</b>		
אחוז המשתתפים בכוח העבודה	0.56	3.9
שיעור תעסוקה	0.77	5.4
אחוז בלתי מועסקים	0.41	2.9
אחוז מועסקים מחוץ ליישוב המגורים	0.02	0.1
<b>סך כל משקי הבית (אלפים)</b>		
ממוצע נפשות למשק בית	0.16	1.1
בעלות על דירה (אחוז מתוך משקי הבית)	0.24	1.7
בבעלות	1.90	13.3
בשכירות	0.90	6.3
	5.47	38.5

צפיפות אוכלוסייה לשטח בנוי למגורים (נפשות לקמ"ר)	18,735
אוכלוסייה בסוף 2013 - סך הכל (אלפים)	47.4

## מורשעים בדין (נתונים ארעיים) 2018

סך הכל	סוגי עבירות
שיעור ל-1,000 בני 19 ומעלה	
אחוז	
	כלפי הסדר הציבורי
	כלפי חיי אדם וגופו
	מוסר
	רכוש
	מרמה וכלכליות
	רישוי
	אחר

## אוכלוסיית דיוור משותף 2018

אחוז מאוכל' הרשות	סך הכל	מוסדות דיוור משותף
	11	דיירי דיוור משותף
	1,451	
0.97		בתי אבות ודיוור מוגן
0.88		מוסדות חינוך
0.41		מוסדות דת
0.63		מוסדות אשפוז כולל הוסטלים
0.07		מוסדות אחרים

2019

עכו

נתוני ביצוע תקציב הרשות (אלפי ש"ח, אלא אם כן צוין אחרת)

הוצאות		הכנסות	
497,738	סך הכל תשלומים (תקציב רגיל ובלתי רגיל)	501,060	סך הכל תקבולים (תקציב רגיל ובלתי רגיל)
412,687	<u>תקציב רגיל - סך הכל</u>	413,011	<u>תקציב רגיל - סך הכל</u>
8,357	הוצאות לנפש (ש"ח)	8,364	הכנסות לנפש (ש"ח)
	<b>לפי פרקי תקציב</b>		<b>לפי פרקי תקציב</b>
41,871	הנהלה וכלליות	237,203	מיסים ומענקים
90,862	שירותים מקומיים	24,296	שירותים מקומיים
204,753	שירותים ממלכתיים	127,762	שירותים ממלכתיים
105,762	מזה: חינוך	71,475	מזה: חינוך
69,821	רווחה	50,652	רווחה
25,322	תרבות	5,560	תרבות
10,586	מפעלים	10,790	מפעלים
347	מזה: מפעל המים	652	מזה: מפעל מים
64,615	תשלומים בלתי רגילים	12,960	תקבולים בלתי רגילים
	<b>לפי סיווג כלכלי</b>		<b>לפי סיווג כלכלי</b>
153,657	עלות עבודה - סך הכל	232,600	הכנסות עצמיות - סך הכל
50,314	מזה: חינוך	5,355	מזה: חינוך
14,139	רווחה	833	רווחה
		139,233	ארנונה - סך הכל גבייה
108,201	הוצאות לפעולות		* למגורים
		59,136	סך הכל גבייה
13,580	פירעון מלוות	112,290	סך הכל חיובים נטו
		52.7 %	יחס גבייה לכלל החיובים
1,900	הוצאות מימון	54,975	גבייה השנה (קרן + ריבית)
		82,046	חיוב בשנת החשבון
13,645	העברות והוצאות חד-פעמיות (כולל כיסוי גירעון מצטבר)	67.0 %	יחס גבייה השנה לחיוב השנה
		22,451	פטורים, שחרורים והנחות
		4,161	גביית פיגורים (קרן + ריבית)
121,705	כלליות, השתתפויות ותמיכות	80,097	* לא למגורים - סך הכל גבייה
		87,179	עצמיות אחרות
		176,211	הכנסות מהממשלה - סך הכל
		66,120	מזה: משרד החינוך
		49,819	משרד הרווחה
		44,868	מענק כללי
		7,827	מענקים מיוחדים ו/או מיועדים
		-	מענקים להקטנת גירעון מצטבר
		4,200	מלווה לאיזון
85,051	<u>תקציב בלתי רגיל - סך הכל</u>	88,049	<u>תקציב בלתי רגיל - סך הכל</u>
77,797	מזה: עבודות שבוצעו במשך השנה	679	מזה: השתתפות בעלי נכסים
4,200	העברת מלוות	42,813	השתתפות משרדי ממשלה
3,054	הוצאות אחרות	7,200	מלוות
		37,357	הכנסות אחרות
			<b>עודף/גירעון בתקציב הרגיל השנה</b>
324			<b>עודף/גירעון בתקציב הרגיל השנה ללא קבלת מלוות לאיזון</b>
-3,876			<b>עודף/גירעון מצטבר בתקציב הרגיל לסוף שנה</b>
-48,807			<b>עומס מלוות לפירעון בסוף השנה (כולל הפרשי הצמדה)</b>
82,640			

**2019**

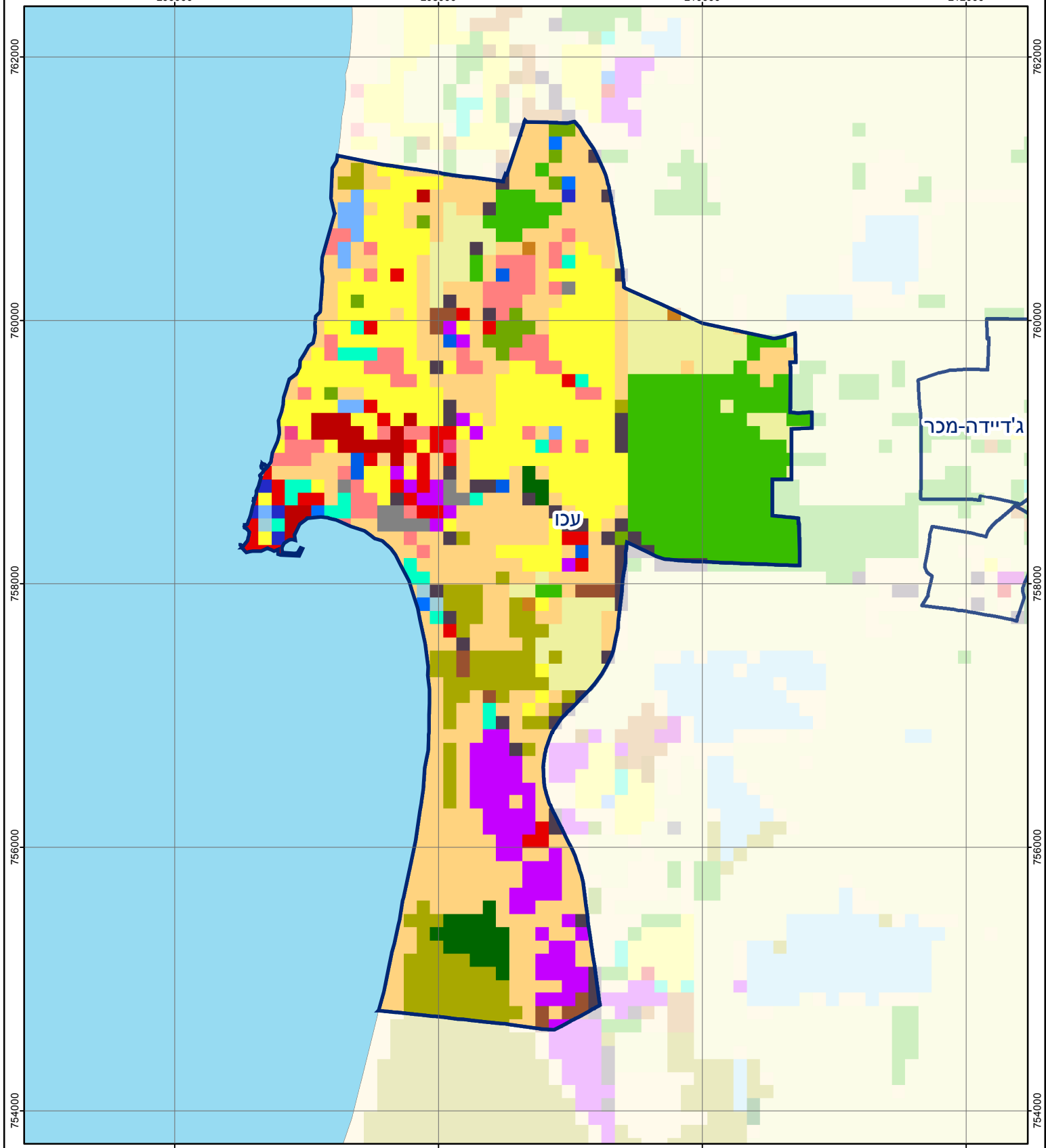
**עכו**

**חיובי ארנונה\* לפי סוג נכס (2018 ו-2019)**

חיוב באלפי ש"ח		שטחים באלפי מ"ר		סוג הנכס
2019	2018	2019	2018	
<b>168,704</b>	<b>166,622</b>	<b>6,144</b>	<b>6,373</b>	<b>סך הכל</b>
79,589	77,035	1,798	1,744	מגורים
32,937	33,377	267	271	משרדים, שירותים ומסחר
18,739	18,587	289	241	תעשייה
3,997	4,037	53	53	מלאכה
5,688	5,504	4	4	בנקים וחברות ביטוח
2,091	2,084	23	23	בתי מלון
-	-	-	-	חניונים
14,087	14,726	848	1,175	קרקע תפוסה
-	-	-	-	קרקע תפוסה המשמשת לעריכת אירועים
-	-	-	-	קרקע תפוסה במפעל עתיר שטח
53	53	2,195	2,195	אדמה חקלאית
-	-	-	-	מבנה חקלאי
-	-	-	-	אדמת בניין
-	-	-	-	מגורים שאינם בשימוש
-	-	-	-	מערכת סולרית הממוקמת על גג נכס
-	-	-	-	מערכת סולרית שאינה ממוקמת על גג נכס
-	-	-	-	קרקע תפוסה למערכת סולרית
11,523	11,219	667	666	יתר סוגי הנכסים

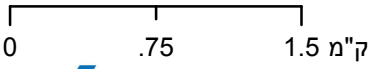
\* חיובי ארנונה מתייחסים לנתוני חיוב ראשוני, שאינו כולל את השינויים בסכומי המס בשל הצמדה ואת הגידול הטבעי שחל במהלך השנה כתוצאה מתוספת נכסים.

מקור הנתונים: דוח כספי שנתי מבוקר ברשויות מקומיות, נספח א.



### עכו

סוג רשות: עירייה  
 סמל יישוב: 7600



### מפת התמצאות



שימושי קרקע:	
כרייה וחציבה	מסחר ומגורים במרכז עירוני
גופי מים	תחבורה
גינון לנוי פארק ציבורי	מסחר ומשרדים
יער וחורש	תעשייה
מטעים	מכלולי תשתית
גידולי שדה	שירות לציבור ללא אפיון
שיחים בתה ועשבוני	מגורים
קרקע וסלע	מבנים חקלאיים
חינוך והשכלה	בריאות ורווחה
שירותי דת	חירום והצלה
שירותי מנהל ציבורי	בתי עלמין
תרבות פנאי וספורט	מלונאות ואירוח כפרי