

2019

עפולה

כללי

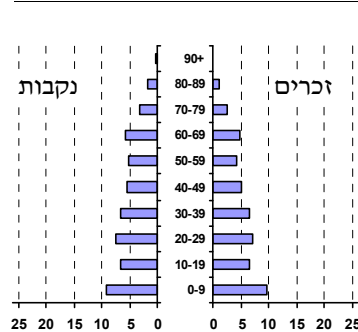
מספרים מוחלטים	קבוצת אוכלוסייה ודת	אחוזים
54,250	סך הכל	100.0
	יהודים ואחרים	99.0
	יהודים	89.1
<b>אחוז גידול האוכלוסייה (לעומת שנה קודמת)</b>		
4.9	לידות חי	
1,163	פטירות	
334	ריבוי טבעי - סך הכל	829
15.6	שיעור ל-1,000 תושבים	
1.8	פטירות תינוקות (ממוצע 2015-2019)	
(1.8)	שיעור ל-1,000 לידות חי 2019-2015	
4,240	הגירה בתוך הרשות	
1,601	מאזן הגירה פנימית	
1,787	מאזן הגירה - סך הכל	
202	עולים בהשקעות ראשונה	
34.2	גיל (אחוזים): 17-0	
32.2	44-18	
19.8	64-45	
13.9	+65	
22.0	אחוז עולי 1990+ מסך האוכלוסייה	

סמל: 7700 מחוז: הצפון  
 מעמד מוניציפלי: עירייה  
 שנת קבלת מעמד מוניציפלי: 1972  
 מספר חברי מועצה: 17  
 סמל ושם ועדת תכנון ובנייה: 215 עפולה  
 מרחק מגבול מחוז תל אביב (2015) (ק"מ): 75.1  
 מרחב ימי, רשויות הגובלות בחוף הים: 0

דמוגרפיה

אוכלוסייה בסוף 2019 (אלפים) 54.3  
 זכרים 26.4  
 נקבות 27.9  
 יחס תלות (ל-1,000 תושבים בלתי תלויים) 863

התפלגות אוכלוסייה, לפי גיל ומין (אחוזים)



הגירה פנימית, לפי מין וגיל

גיל				מין		סך הכל	
+65	64-30	29-15	עד 14	נקבות	זכרים		
214	1,223	941	961	1,662	1,677	3,339	נכנסים
84	696	513	445	835	903	1,738	יוצאים

שכר ורווחה

מקבלי קצבאות בגין ילדים (סוף שנה)				מספר ילדים במשפחה		סך הכל	משפחות ילדים	מקבלי:
+5	4-3	2-1						
234	1,717	3,977	5,928					דמי אבטלה - סך הכל (ממוצע חודשי) 720
1,318	5,584	5,877	12,779					מזה: גברים 311
<b>נתוני 2018</b>								הכשרה מקצועית ..
<b>שכר חודשי ממוצע של שכיר במשך השנה</b>								גיל ממוצע (לא כולל חיילים) 39
% שינוי ריאלי לעומת שנה קודמת		ש"ח						דמי אבטלה ממוצעים ליום (ש"ח) 131
1.9	8,060	סך הכל						קצבאות זקנה ושאימים (סוף שנה) 7,959
3.0	9,812	גברים						מזה: אחוז מקבלי השלמת הכנסה 30.5
1.0	6,443	נשים						גמלת הבטחת הכנסה (נפשות, במשך השנה) 1,875
<b>מספר השכירים</b>								גמלאות (סוף שנה): סיעוד 1,618
26,494	אחוז השכירים המשתכרים עד שכר מינימום 40.9							נכות כללית 2,682
0.4127	מדד אי-השוויון - שכירים (מדד גיני, 0 שוויון מלא) 1,632							ניידות 288
8,835	מספר העצמאים							נכות מעבודה ותלויים 253
-2.5	הכנסה חודשית ממוצעת של עצמאי במשך השנה (ש"ח) 8,835							
48.3	אחוז העצמאים המשתכרים עד מחצית השכר הממוצע 48.3							
								<b>מבוטחים בקופות חולים</b>
								באחוזים: כללית 81.1
								מכבי 11.7
								מאוחדת 4.8
								לאומית 2.5

2019

עפולה

מים

<b>תקבולים (אלפי מ"ק)</b> 4,582 <b>פחת (אלפי מ"ק)</b> 313 אחוז הפחת מסך כל תקבולי המים 6.8 <b>צריכה, לפי ייעוד</b>		
אחוז מסך הכל	אלפי מ"ק	
100.0	4,269	<b>סך הכל</b>
99.6	4,250	ביתית (וכל צריכה אחרת)
0.4	19	חקלאית
<b>צריכה ביתית (וכל צריכה אחרת), לפי ייעוד</b>		
מ"ק לנפש	אחוז	אלפי מ"ק
78.3	100.0	4,250
52.1	66.5	2,828
2.8	3.5	150
6.8	8.6	367
9.7	12.4	528
1.4	1.8	79

תחבורה

18,902	<b>כלי רכב מנועיים - סך הכל</b>
16,954	מזה: כלי רכב פרטיים
6.9	גיל ממוצע של כלי רכב פרטי (שנים)
87	תאונות דרכים עם נפגעים (ת"ד) - סך הכל
3	קטלניות
9	קשות
75	קלות
1.6	שיעור ל-1,000 תושבים
4.7	שיעור ל-1,000 כלי רכב
3	הרוגים

פסולת

1.8	<b>פסולת מוצקה ביתית, מסחרית וגזם</b> (ק"ג לנפש ליום)
34.5	<b>אחוז מחזור</b>

בנייה ודיוור

גמר בנייה	התחלת בנייה	
140.0	93.9	<b>שטח - סך הכל (אלפי מ"ר)</b>
99.8	47.8	מזה: למגורים (אלפי מ"ר)
614	268	<b>מספר דירות</b>
20,622		<b>מספר דירות למגורים לפי מרשם מבנים ודירות</b>

שטח וצפיפות

29.17	<b>שטח (קמ"ר)</b>
1,859.7	<b>צפיפות לקמ"ר</b>

חינוך

<b>ילדים בגנים של משרד החינוך תשע"ט 2018/19</b>				
גיל 6	גיל 5	גיל 4	גיל 3	סך הכל
115	849	912	990	2,866
<b>תשע"ט 2018/19</b>				
ממוצע תלמידים לכיתה	תלמידים	כיתות	בתי ספר	
	8,185	367	29	<b>סך הכל</b>
25	4,200	190	21	יסודי
	3,985	177	18	על-יסודי
	2,026	83	8	חטיבת ביניים
	1,959	94	10	תיכון
<b>זכאים לתעודת בגרות מבין תלמידי כיתות יב (אחוזים):</b>				
<b>סך הכל 65.6</b>				
<b>עמדו בדרישות הסף של האוניברסיטאות 51.3</b>				

השכלה גבוהה

2020	אחוז
16.6	בעלי תארים מישראל מכלל בני 35-55
33.5	מסיימי יב שהחלו לימודים גבוהים בתוך 8 שנים מסיום התיכון
11.5	סטודנטים מכלל בני 20-25
2.9	סטודנטים מכלל האוכלוסייה

בריאות

5.50	2019-2015	<b>שיעור פטירות מתוקנן ל-1,000 תושבים</b>
81.4	2019-2015	<b>תוחלת חיים - סך הכל</b>
3.11		<b>שיעור פיריון כולל ל-1,000 תושבים</b>
3,384.0	2016-2014	<b>מספר מקרי סוכרת ממוצע לשנה</b>
58.2	2016-2014	<b>שיעור מקרי סוכרת מתוקנן ל-1,000 תושבים</b>
		<b>בעלי עודף משקל/השמנת יתר (אחוזים)</b>
19.0	2018/19	כיתה א
36.0	2018/19	כיתה ז
100.2	2018-2014	<b>מספר מקרי סרטן ממוצע לשנה, גברים</b>
367.42	2018-2014	<b>שיעור מקרי סרטן מכל הסוגים מתוקנן ל-100,000 תושבים, גברים</b>
107.2	2018-2014	<b>מספר מקרי סרטן ממוצע לשנה, נשים</b>
340.19	2018-2014	<b>שיעור מקרי סרטן מכל הסוגים מתוקנן ל-100,000 תושבים, נשים</b>

תשתיות ושירותים עירוניים

גמר	התחלה	
1.3	1.3	<b>סלילת כבישים חדשים, הרחבה ושיקום של כבישים אורך (ק"מ)</b>
13.0	13.0	<b>שטח (אלפי מ"ר)</b>
-	-	<b>הנחת צינורות: מים (ק"מ)</b>
-	-	<b>ביוב (ק"מ)</b>
-	-	<b>תיעול (ק"מ)</b>

## עפולה

2019

## מדד חברתי- כלכלי 2017

אשכול: (מ-1 עד 10, 1 הנמוך ביותר)	5
ערך מדד:	-0.096
דירוג: (מ-1 עד 255, 1 הנמוך ביותר)	114

## מדד פריפריאליות 2015

אשכול: (מ-1 עד 10, 1 הפריפריאלי ביותר)	5
ערך מדד:	0.035
דירוג: (מ-1 עד 255, 1 הפריפריאלי ביותר)	125
<b>דירוג לפי מרכיבי המדד:</b>	
מדד נגישות פוטנציאלית:	137
(מ-1 עד 255, 1 הנגישות הנמוכה ביותר)	
קרבה לגבול מחוז תל אביב:	128
(מ-1 עד 255, 1 המרוחק ביותר)	

## מדד קומפקטיות 2018

אשכול: (מ-1 עד 10, 1 הקומפקטי ביותר)	9
דירוג: (מ-1 עד 197, 1 הקומפקטי ביותר)	183
ציון תקן:	1.435

## שימושי קרקע 2013

קמ"ר	אחוז	
29.31	100.0	סך הכל שטח שיפוט
4.90	16.7	מגורים
0.28	1.0	חינוך והשכלה
0.13	0.4	בריאות ורווחה
0.13	0.4	שירותים ציבוריים
0.19	0.6	תרבות, פנאי, נופש וספורט
0.41	1.4	מסחר ומשרדים
0.42	1.4	תעשייה
0.56	1.9	תשתית ותחבורה
0.01	-	מבנים חקלאיים
0.22	0.8	גינון לנוי, פארק ציבורי
3.45	11.8	יער וחורש
1.20	4.1	מטעים
12.56	42.9	גידולי שדה
4.85	16.6	שטח פתוח אחר

## סקר כוח אדם

40.5	סך הכל בני 15 ומעלה (אלפים) התעודה הגבוהה ביותר (אחוזים)
15.4	ללא תעודה, תעודת סיום בי"ס יסודי או חטי"ב
19.6	תעודת סיום בי"ס תיכון
23.9	תעודת בגרות
15.0	תעודת סיום מוסד על תיכון
21.5	תעודה אקדמית
	<b>תכונות כוח עבודה</b>
68.5	אחוז המשתתפים בכוח העבודה
64.6	שיעור תעסוקה
5.8	אחוז בלתי מועסקים
46.1	אחוז מועסקים מחוץ ליישוב המגורים
17.8	סך כל משקי הבית (אלפים)
2.9	ממוצע נפשות למשק בית
	<b>בעלות על דירה (אחוז מתוך משקי הבית)</b>
60.1	בבעלות
37.0	בשכירות

צפיפות אוכלוסייה לשטח בנוי למגורים	8,735	(נפשות לקמ"ר)
אוכלוסייה בסוף 2013 - סך הכל (אלפים)	42.8	

## מורשעים בדין (נתונים ארעיים) 2018

141	סך הכל
3.9	שיעור ל-1,000 בני 19 ומעלה
	<b>סוגי עבירות</b>
33.3	כלפי הסדר הציבורי
17.0	כלפי חיי אדם וגופו
18.4	מוסר
19.1	רכוש
..	מרמה וכלכליות
..	רישוי
(7.1)	אחר

אחוז מאוכל' הרשות	סך הכל	מוסדות דיוור משותף
	22	דיירי דיוור משותף
	1,558	
0.66		בתי אבות ודיוור מוגן
1.42		מוסדות חינוך
0.36		מוסדות דת
0.39		מוסדות אשפוז כולל הוסטלים
0.17		מוסדות אחרים

2019

עפולה

נתוני ביצוע תקציב הרשות (אלפי ש"ח, אלא אם כן צוין אחרת)

הוצאות		הכנסות	
519,667	סך הכל תשלומים (תקציב רגיל ובלתי רגיל)	501,253	סך הכל תקבולים (תקציב רגיל ובלתי רגיל)
365,565	<u>תקציב רגיל - סך הכל</u>	365,934	<u>תקציב רגיל - סך הכל</u>
6,739	הוצאות לנפש (ש"ח)	6,745	הכנסות לנפש (ש"ח)
	<b>לפי פרקי תקציב</b>		<b>לפי פרקי תקציב</b>
39,484	הנהלה וכלליות	211,894	מיסים ומענקים
62,924	שירותים מקומיים	17,870	שירותים מקומיים
205,517	שירותים ממלכתיים	124,531	שירותים ממלכתיים
107,790	מזה: חינוך	70,724	מזה: חינוך
70,741	רווחה	51,460	רווחה
21,267	תרבות	1,538	תרבות
264	מפעלים	3,135	מפעלים
165	מזה: מפעל המים	388	מזה: מפעל מים
57,376	תשלומים בלתי רגילים	8,504	תקבולים בלתי רגילים
	<b>לפי סיווג כלכלי</b>		<b>לפי סיווג כלכלי</b>
104,387	עלות עבודה - סך הכל	235,208	הכנסות עצמיות - סך הכל
40,554	מזה: חינוך	3,341	מזה: חינוך
7,790	רווחה	1,142	רווחה
		155,487	ארנונה - סך הכל גבייה
128,545	הוצאות לפעולות		* למגורים
15,597	פירעון מלוות	63,390	סך הכל גבייה
2,488	הוצאות מימון	71,743	סך הכל חיובים נטו
		88.4 %	יחס גבייה לכלל החיובים
764	העברות והוצאות חד-פעמיות (כולל כיסוי גירעון מצטבר)	58,099	גבייה השנה (קרן + ריבית)
		86,796	חיוב בשנת החשבון
		66.9 %	יחס גבייה השנה לחיוב השנה
113,784	כלליות, השתתפויות ותמיכות	24,469	פטורים, שחרורים והנחות
		5,291	גביית פיגורים (קרן + ריבית)
		92,097	* לא למגורים - סך הכל גבייה
		75,238	עצמיות אחרות
		130,726	הכנסות מהממשלה - סך הכל
		67,383	מזה: משרד החינוך
		50,319	משרד הרווחה
		178	מענק כללי
		11,425	מענקים מיוחדים ו/או מיועדים
		-	מענקים להקטנת גירעון מצטבר
		-	מלווה לאיזון
154,102	<u>תקציב בלתי רגיל - סך הכל</u>	135,319	<u>תקציב בלתי רגיל - סך הכל</u>
145,262	מזה: עבודות שבוצעו במשך השנה	17,855	מזה: השתתפות בעלי נכסים
-	העברת מלוות	36,164	השתתפות משרדי ממשלה
8,840	הוצאות אחרות	20,000	מלוות
		61,300	הכנסות אחרות
			<b>עודף/גירעון בתקציב הרגיל השנה</b>
		369	<b>עודף/גירעון בתקציב הרגיל השנה ללא קבלת מלוות לאיזון</b>
		369	<b>עודף/גירעון מצטבר בתקציב הרגיל לסוף שנה</b>
		-10,293	<b>עומס מלוות לפירעון בסוף השנה (כולל הפרשי הצמדה)</b>
		85,455	

**2019**

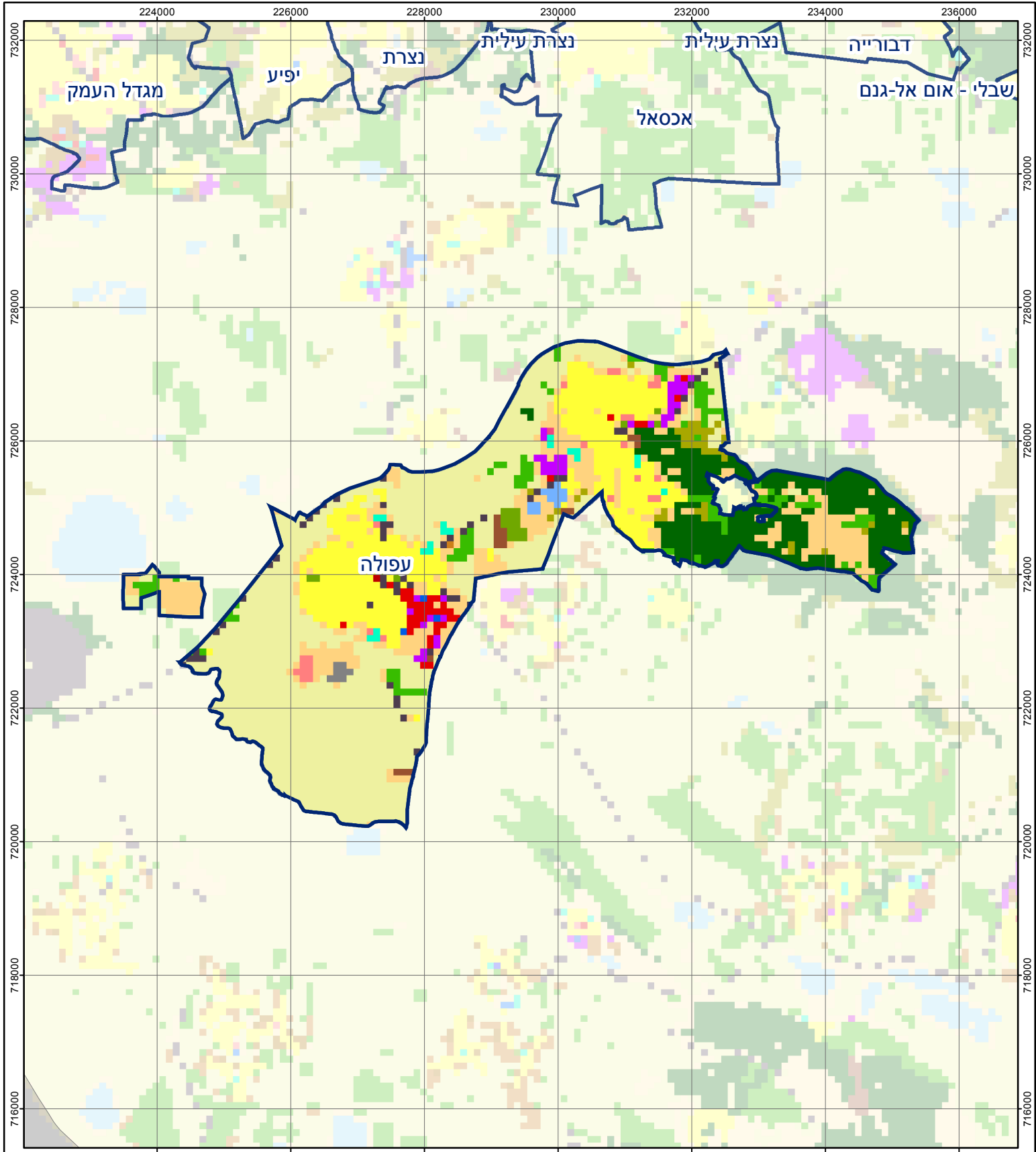
**עפולה**

**חיובי ארנונה\* לפי סוג נכס (2018 ו-2019)**

חיוב באלפי ש"ח		שטחים באלפי מ"ר		סוג הנכס
2019	2018	2019	2018	
<b>198,721</b>	<b>193,522</b>	<b>11,866</b>	<b>11,489</b>	<b>סך הכל</b>
87,791	80,106	2,378	2,177	מגורים
55,165	57,958	269	285	משרדים, שירותים ומסחר
14,607	14,335	249	245	תעשייה
4,560	4,760	53	56	מלאכה
6,879	7,152	6	6	בנקים וחברות ביטוח
19	19	0	0	בתי מלון
3,011	2,916	57	55	חניונים
16,880	16,821	745	745	קרקע תפוסה
-	-	-	-	קרקע תפוסה המשמשת לעריכת אירועים
-	-	-	-	קרקע תפוסה במפעל עתיר שטח
73	71	8,024	7,839	אדמה חקלאית
4	4	1	1	מבנה חקלאי
-	-	-	-	אדמת בניין
-	-	-	-	מגורים שאינם בשימוש
-	-	-	-	מערכת סולרית הממוקמת על גג נכס
-	-	-	-	מערכת סולרית שאינה ממוקמת על גג נכס
-	-	-	-	קרקע תפוסה למערכת סולרית
9,733	9,380	86	81	יתר סוגי הנכסים

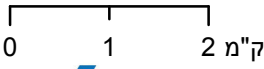
\* חיובי ארנונה מתייחסים לנתוני חיוב ראשוני, שאינם כוללים את השינויים בסכומי המס בשל הצמדה ואת הגידול הטבעי שחל במהלך השנה כתוצאה מתוספת נכסים.

מקור הנתונים: דוח כספי שנתי מבוקר ברשויות מקומיות, נספח א.



## עפולה

סוג רשות: עירייה  
 סמל יישוב: 7700



### מפת התמצאות



### שימושי קרקע:

- |                        |                           |                       |               |
|------------------------|---------------------------|-----------------------|---------------|
| כרייה וחציבה           | מסחר ומגורים במרכז עירוני | חינוך והשכלה          | בריאות ורווחה |
| גופי מים               | תחבורה                    | שירותי דת             | חירום והצלה   |
| גינות לנוי פארק ציבורי | מסחר ומשרדים              | שירותי מנהל ציבורי    | בתי עלמין     |
| יער וחורש              | תעשייה                    | שירותי מנהל ללא אפיון | מגורים        |
| מטעים                  | מכלולי תשתית              | מגורים                | מבנים חקלאיים |
| גידולי שדה             | שירות לציבור ללא אפיון    | מבנים חקלאיים         |               |
| שיחים בתה ועשבוני      | קרקע וסלע                 |                       |               |