

2019

עראבה

כללי

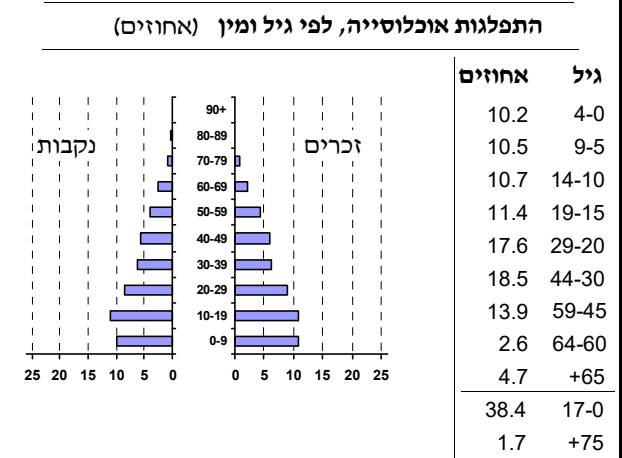
מספרים מוחלטים	קבוצת אוכלוסייה ודת	אחוזים
25,833	סך הכל	100.0
	ערבים	
	מוסלמים	98.8

סמל: 0531 **מחוז:** הצפון
מעמד מוניציפלי: עירייה
שנת קבלת מעמד מוניציפלי: 2016
מספר חברי מועצה: 15
סמל ושם ועדת תכנון ובנייה: 262 לב הגליל
מרחק מגבול מחוז תל אביב (2015) (ק"מ): 109.6
מרחב ימי, רשויות הגובלות בחוף הים: 0

דמוגרפיה

אחוז גידול האוכלוסייה (לעומת שנה קודמת) 1.8
לידות חי 532
פטירות 84
ריבוי טבעי - סך הכל 448
שיעור ל-1,000 תושבים 17.5
פטירות תינוקות (ממוצע 2015-2019) 1.8
שיעור ל-1,000 לידות חי 2015-2019 (3.5)
הגירה בתוך הרשות 26
מאזן הגירה פנימית -7
מאזן הגירה - סך הכל 1

אוכלוסייה בסוף 2019 - סך הכל (אלפים) 25.8
זכרים 13.0
נקבות 12.8
יחס תלות (ל-1,000 תושבים בלתי תלויים) 903



הגירה פנימית, לפי מין וגיל

סך הכל	גיל			מין		נכנסים	יוצאים
	+65	64-30	29-15	עד 14	נקבות		
154	..	47	66	40	108	46	..
161	..	40	68	52	106	55	..

שכר ורווחה

מקבלי קצבאות בגין ילדים (סוף שנה)

מספר ילדים במשפחה			סך הכל	משפחות ילדים
+5	4-3	2-1		
199	1,557	2,308	4,064	..
1,040	5,211	3,515	9,766	39

נתוני 2018

שכר חודשי ממוצע של שכיר במשך השנה

% שינוי ריאלי לעומת שנה קודמת	ש"ח	סך הכל	גברים	נשים
3.5	6,593	סך הכל	7,638	5,267
4.0		גברים		
3.7		נשים		

מספר השכירים 9,740
 אחוז השכירים המשתכרים עד שכר מינימום 55.4
מדד אי-השוויון - שכירים (מדד גייני, 0 שוויון מלא) 0.4116
מספר העצמאים 909
הכנסה חודשית ממוצעת של עצמאי במשך השנה (ש"ח) 9,783
 אחוז שינוי ריאלי לעומת שנה קודמת 5.3
אחוז העצמאים המשתכרים עד מחצית השכר הממוצע 38.2

מקבלי:

דמי אבטלה - סך הכל (ממוצע חודשי) 171
מזה: גברים 104
הכשרה מקצועית ..
גיל ממוצע (לא כולל חיילים) 39
דמי אבטלה ממוצעים ליום (ש"ח) 114
קצבאות זקנה ושאיירים (סוף שנה) 1,264
מזה: אחוז מקבלי השלמת הכנסה 32.3
גמלת הבטחת הכנסה (נפשות, במשך השנה) 1,995
גמלאות (סוף שנה): סיעוד 406
נכות כללית 822
ניידות 111
נכות מעבודה ותלויים 76

מבוטחים בקופות חולים

באחוזים: כללית 47.7
מכבי 5.2
מאוחדת 25.1
לאומית 22.1

2019

עראבה

מים

תקבולים (אלפי מ"ק)			1,944
פחת (אלפי מ"ק)			251
אחוז הפחת מסך כל תקבולי המים			12.9
צריכה, לפי ייעוד			
אחוז מסך הכל	אלפי מ"ק		
100.0	1,693	סך הכל	
97.0	1,641	ביתית (וכל צריכה אחרת)	
3.0	51	חקלאית	
צריכה ביתית (וכל צריכה אחרת), לפי ייעוד			
מ"ק לנפש	אחוז	אלפי מ"ק	
63.5	100.0	1,641	סך הכל
52.3	82.3	1,350	מזה: למגורים
2.8	4.4	73	למוסדות הרשות
0.7	1.1	18	לגינות ציבורי
4.3	6.7	110	למסחר ומלאכה
0.7	1.2	19	לבנייה

תחבורה

כלי רכב מנועיים - סך הכל	10,063
מזה: כלי רכב פרטיים	8,274
גיל ממוצע של כלי רכב פרטי (שנים)	8.5
תאונות דרכים עם נפגעים (ת"ד) - סך הכל	19
קטלניות	1
קשות	3
קלות	15
שיעור ל-1,000 תושבים	0.7
שיעור ל-1,000 כלי רכב	1.9
הרוגים	1

פסולת

פסולת מוצקה ביתית, מסחרית וגזם	
(ק"ג לנפש ליום)	1.3
אחוז מחזור	17.4

בנייה ודיוור

גמר בנייה	התחלת בנייה	
22.7	25.7	שטח - סך הכל (אלפי מ"ר)
21.6	24.8	מזה: למגורים (אלפי מ"ר)
90	106	מספר דירות
6,079		מספר דירות למגורים לפי מרשם מבנים ודירות

שטח וצפיפות

שטח (קמ"ר)	8.40
צפיפות לקמ"ר	3,075.8

חינוך

ילדים בגנים של משרד החינוך תשע"ט 2018/19				
סך הכל	גיל 3	גיל 4	גיל 5	גיל 6
1,561	505	544	502	10
תשע"ט 2018/19				
סך הכל	בתי ספר	כיתות	תלמידים	ממוצע תלמידים לכיתה
6,506	12	259	6,506	
יסודי	9	139	3,347	27
על-יסודי	8	120	3,159	
חטיבת ביניים	3	58	1,616	
תיכון	5	62	1,543	
זכאים לתעודת בגרות מבין תלמידי כיתות יב (אחוזים):				
סך הכל	77.7			
עמדו בדרישות הסף של האוניברסיטאות	62.9			

השכלה גבוהה

אחוז	2020
16.2	בעלי תארים מישראל מכלל בני 35-55
30.2	מסיימי יב שהחלו לימודים גבוהים בתוך 8 שנים מסיום התיכון
15.4	סטודנטים מכלל בני 20-25
3.0	סטודנטים מכלל האוכלוסייה

בריאות

5.94	2019-2015	שיעור פטירות מתוקנן ל-1,000 תושבים
..	2019-2015	תוחלת חיים - סך הכל
2.73		שיעור פרייון כולל ל-1,000 תושבים
1,249.3	2016-2014	מספר מקרי סוכרת ממוצע לשנה
93.5	2016-2014	שיעור מקרי סוכרת מתוקנן ל-1,000 תושבים
		בעלי עודף משקל/השמנת יתר (אחוזים)
30.0	2018/19	כיתה א
49.0	2018/19	כיתה ז
20.2	2018-2014	מספר מקרי סרטן ממוצע לשנה, גברים
320.46	2018-2014	שיעור מקרי סרטן מכל הסוגים מתוקנן ל-100,000 תושבים, גברים
17.0	2018-2014	מספר מקרי סרטן ממוצע לשנה, נשים
201.41	2018-2014	שיעור מקרי סרטן מכל הסוגים מתוקנן ל-100,000 תושבים, נשים

תשתיות ושירותים עירוניים

גמר	התחלה	
-	-	סלילת כבישים חדשים, הרחבה ושיקום של כבישים
-	-	אורך (ק"מ)
-	-	שטח (אלפי מ"ר)
-	-	הנחת צינורות: מים (ק"מ)
1.7	0.2	ביוב (ק"מ)
-	-	תיעול (ק"מ)

2019

עראבה

מדד חברתי- כלכלי 2017

אשכול: (מ-1 עד 10, 1 הנמוך ביותר)	3
ערך מדד:	-0.968
דירוג: (מ-1 עד 255, 1 הנמוך ביותר)	44

מדד קומפקטיות 2018

אשכול: (מ-1 עד 10, 1 הקומפקטי ביותר)	4
דירוג: (מ-1 עד 197, 1 הקומפקטי ביותר)	68
ציון תקן:	-0.532

מדד פריפריאליות 2015

אשכול: (מ-1 עד 10, 1 הפריפריאלי ביותר)	4
ערך מדד:	-0.344
דירוג: (מ-1 עד 255, 1 הפריפריאלי ביותר)	81
דירוג לפי מרכיבי המדד:	
מדד נגישות פוטנציאלית:	96
(מ-1 עד 255, 1 הנגישות הנמוכה ביותר)	
קרבה לגבול מחוז תל אביב:	54
(מ-1 עד 255, 1 המרוחק ביותר)	

סקר כוח אדם

..	סך הכל בני 15 ומעלה (אלפים)
..	התעודה הגבוהה ביותר (אחוזים)
..	ללא תעודה, תעודת סיום בי"ס יסודי או חטי"ב
..	תעודת סיום בי"ס תיכון
..	תעודת בגרות
..	תעודת סיום מוסד על תיכון
..	תעודה אקדמית
..	תכונות כוח עבודה
..	אחוז המשתתפים בכוח העבודה
..	שיעור תעסוקה
..	אחוז בלתי מועסקים
..	אחוז מועסקים מחוץ ליישוב המגורים
..	סך כל משקי הבית (אלפים)
..	ממוצע נפשות למשק בית
..	בעלות על דירה (אחוז מתוך משקי הבית)
..	בבעלות
..	בשכירות

שימושי קרקע 2013

אחוז	קמ"ר	
100.0	8.25	סך הכל שטח שיפוט
35.2	2.90	מגורים
0.1	0.01	חינוך והשכלה
-	-	בריאות ורווחה
0.1	0.01	שירותים ציבוריים
0.1	0.01	תרבות, פנאי, נופש וספורט
0.5	0.04	מסחר ומשרדים
0.1	0.01	תעשייה
1.0	0.08	תשתית ותחבורה
-	-	מבנים חקלאיים
-	-	גינון לנוי, פארק ציבורי
7.2	0.59	יער וחורש
39.5	3.26	מטעים
1.0	0.08	גידולי שדה
15.2	1.26	שטח פתוח אחר

מורשעים בדין (נתונים ארעיים) 2018

..	סך הכל
..	שיעור ל-1,000 בני 19 ומעלה
אחוז	סוגי עבירות
	כלפי הסדר הציבורי
	כלפי חיי אדם וגופו
	מוסר
	רכוש
	מרמה וכלכליות
	רישוי
	אחר

7,931	צפיפות אוכלוסייה לשטח בנוי למגורים (נפשות לקמ"ר)
23.0	אוכלוסייה בסוף 2013 - סך הכל (אלפים)

אוכלוסיית דזור משותף 2018

אחוז מאוכל' הרשות	סך הכל	
-	-	מוסדות דזור משותף
-	-	דיירי דזור משותף
-	-	בתי אבות ודזור מוגן
-	-	מוסדות חינוך
-	-	מוסדות דת
-	-	מוסדות אשפוז כולל הוסטלים
-	-	מוסדות אחרים

2019

עראבה

נתוני ביצוע תקציב הרשות (אלפי ש"ח, אלא אם כן צוין אחרת)

הוצאות		הכנסות	
200,831	סך הכל תשלומים (תקציב רגיל ובלתי רגיל)	204,149	סך הכל תקבולים (תקציב רגיל ובלתי רגיל)
175,931	<u>תקציב רגיל - סך הכל</u>	176,124	<u>תקציב רגיל - סך הכל</u>
6,810	הוצאות לנפש (ש"ח)	6,818	הכנסות לנפש (ש"ח)
	לפי פרקי תקציב		לפי פרקי תקציב
14,700	הנהלה וכלליות	61,083	מיסים ומענקים
14,821	שירותים מקומיים	6,945	שירותים מקומיים
123,277	שירותים ממלכתיים	102,048	שירותים ממלכתיים
92,882	מזה: חינוך	83,885	מזה: חינוך
22,997	רווחה	15,039	רווחה
7,183	תרבות	3,124	תרבות
155	מפעלים	-	מפעלים
1	מזה: מפעל המים	-	מזה: מפעל מים
22,978	תשלומים בלתי רגילים	6,048	תקבולים בלתי רגילים
	לפי סיווג כלכלי		לפי סיווג כלכלי
99,771	עלות עבודה - סך הכל	44,481	הכנסות עצמיות - סך הכל
65,516	מזה: חינוך	313	מזה: חינוך
11,385	רווחה	599	רווחה
		21,473	ארנונה - סך הכל גבייה
36,050	הוצאות לפעולות		* למגורים
		15,328	סך הכל גבייה
3,494	פירעון מלוות	22,175	סך הכל חיובים נטו
		69.1 %	יחס גבייה לכלל החיובים
369	הוצאות מימון	13,048	גבייה השנה (קרן + ריבית)
		27,972	חיוב בשנת החשבון
	העברות והוצאות חד-פעמיות (כולל כיסוי גירעון מצטבר)	46.6 %	יחס גבייה השנה לחיוב השנה
2,028		10,046	פטורים, שחרורים והנחות
		2,280	גביית פיגורים (קרן + ריבית)
34,219	כלליות, השתתפויות ותמיכות	6,145	* לא למגורים - סך הכל גבייה
		22,096	עצמיות אחרות
		131,643	הכנסות מהממשלה - סך הכל
		84,275	מזה: משרד החינוך
		14,332	משרד הרווחה
		25,467	מענק כללי
		3,656	מענקים מיוחדים ו/או מיועדים
		-	מענקים להקטנת גירעון מצטבר
		-	מלווה לאיזון
24,900	<u>תקציב בלתי רגיל - סך הכל</u>	28,025	<u>תקציב בלתי רגיל - סך הכל</u>
20,931	מזה: עבודות שבוצעו במשך השנה	-	מזה: השתתפות בעלי נכסים
-	העברת מלוות	19,824	השתתפות משרדי ממשלה
3,969	הוצאות אחרות	-	מלוות
		8,201	הכנסות אחרות
			עודף/גירעון בתקציב הרגיל השנה
		193	עודף/גירעון בתקציב הרגיל השנה ללא קבלת מלוות לאיזון
		-27,363	עודף/גירעון מצטבר בתקציב הרגיל לסוף שנה
		15,283	עומס מלוות לפירעון בסוף השנה (כולל הפרשי הצמדה)

2019

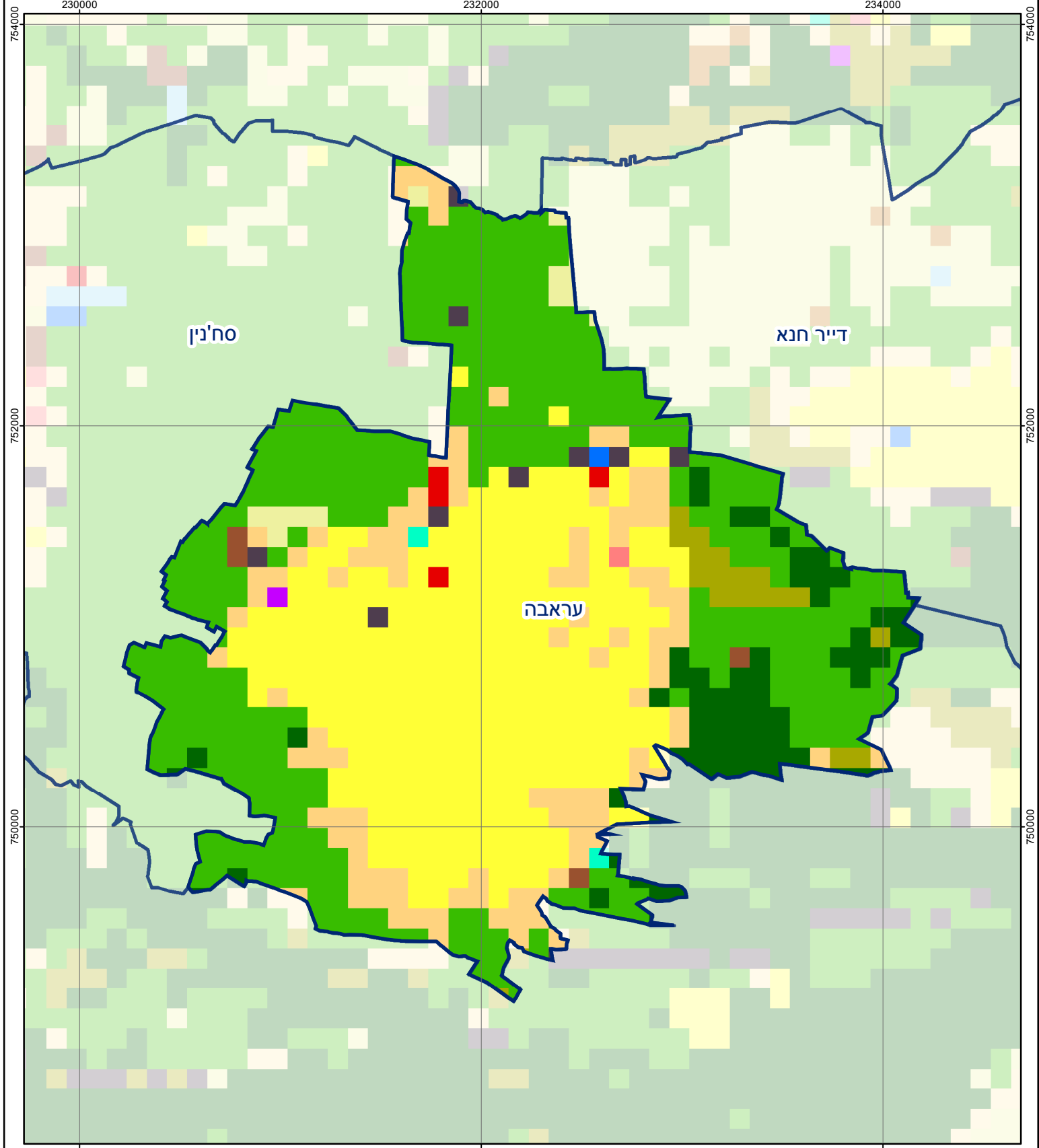
עראבה

חיובי ארנונה* לפי סוג נכס (2018 ו-2019)

חיוב באלפי ש"ח		שטחים באלפי מ"ר		סוג הנכס
2019	2018	2019	2018	
33,604	32,733	2,262	2,266	סך הכל
27,053	26,303	778	758	מגורים
4,019	3,919	58	57	משרדים, שירותים ומסחר
247	248	6	6	תעשייה
828	834	12	12	מלאכה
458	458	1	1	בנקים וחברות ביטוח
-	-	-	-	בתי מלון
8	4	5	3	חניונים
932	908	60	62	קרקע תפוסה
-	-	-	-	קרקע תפוסה המשמשת לעריכת אירועים
-	-	-	-	קרקע תפוסה במפעל עתיר שטח
12	12	1,262	1,285	אדמה חקלאית
47	47	4	4	מבנה חקלאי
-	-	-	-	אדמת בניין
-	-	-	-	מגורים שאינם בשימוש
-	-	-	-	מערכת סולרית הממוקמת על גג נכס
-	-	-	-	מערכת סולרית שאינה ממוקמת על גג נכס
-	-	-	-	קרקע תפוסה למערכת סולרית
-	0	76	77	יתר סוגי הנכסים

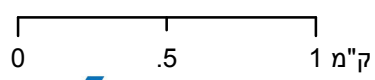
* חיובי ארנונה מתייחסים לנתוני חיוב ראשוני, שאינו כולל את השינויים בסכומי המס בשל הצמדה ואת הגידול הטבעי שחל במהלך השנה כתוצאה מתוספת נכסים.

מקור הנתונים: דוח כספי שנתי מבוקר ברשויות מקומיות, נספח א.



עראבה

סוג רשות: עירייה
 סמל יישוב: 531



מפת התמצאות



שימושי קרקע:	
כרייה וחציבה	מסחר ומגורים במרכז עירוני
גופי מים	תחבורה
גינון לנוי פארק ציבורי	מסחר ומשרדים
יער וחורש	תעשייה
מטעים	מכלולי תשתית
גידולי שדה	שירות לציבור ללא אפיון
שיחים בתה ועשבוני	מגורים
קרקע וסלע	מבנים חקלאיים
חינוך והשכלה	בריאות ורווחה
שירותי דת	חירום והצלה
שירותי מנהל ציבורי	בתי עלמין
תרבות פנאי וספורט	מלונאות ואירוח כפרי