

2019

ערד

כללי

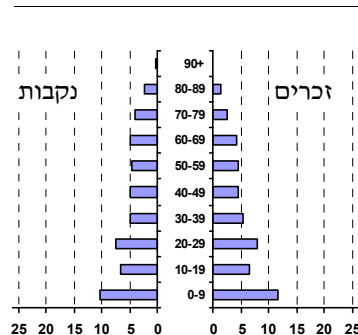
מספרים מוחלטים	קבוצת אוכלוסייה ודת	אחוזים
26,756	סך הכל	100.0
	יהודים ואחרים	96.9
	יהודים	81.0
אחוז גידול האוכלוסייה (לעומת שנה קודמת)		
1.2	לידות חי	739
178	פטירות	561
	ריבוי טבעי - סך הכל	21.1
	שיעור ל-1,000 תושבים	
2.0	פטירות תינוקות (ממוצע 2015-2019)	(3.0)
	שיעור ל-1,000 לידות חי 2015-2019	
1,819	הגירה בתוך הרשות	-407
	מאזן הגירה פנימית	-286
	מאזן הגירה - סך הכל	121
	עולים בהשתקעות ראשונה	
23.1	גיל (אחוזים): 17-0	47.9
		16.5
		12.4
29.2	אחוז עולי 1990+ מסך האוכלוסייה	

סמל: 2560 מחוז: הדרום
 מעמד מוניציפלי: עירייה
 שנת קבלת מעמד מוניציפלי: 1995
 מספר חברי מועצה: 15
 סמל ושם ועדת תכנון ובנייה: 610 ערד
 מרחק מגבול מחוז תל אביב (2015) (ק"מ): 123.2
 מרחב ימי, רשויות הגובלות בחוף הים: 0

דמוגרפיה

אוכלוסייה בסוף 2019 (אלפים) 26.8
 זכרים 13.1
 נקבות 13.6
 יחס תלות (ל-1,000 תושבים בלתי תלויים) 1,023

התפלגות אוכלוסייה, לפי גיל ומין (אחוזים)



הגירה פנימית, לפי מין וגיל

גיל				מין		סך הכל	
+65	64-30	29-15	עד 14	נקבות	זכרים		
38	231	205	172	322	324	646	נכנסים
90	398	345	220	476	577	1,053	יוצאים

שכר ורווחה

מקבלי קצבאות בגין ילדים (סוף שנה)				מספר ילדים במשפחה		סך הכל	משפחות ילדים
+5	4-3	2-1					
772	1,218	2,569	4,559				
4,735	4,166	3,743	12,644				
נתוני 2018							
שכר חודשי ממוצע של שכיר במשך השנה							
% שינוי ריאלי לעומת שנה קודמת		ש"ח					
1.2		7,846	סך הכל				
1.3		9,997	גברים				
2.0		5,889	נשים				
מספר השכירים							
11,694		אחוז השכירים המשתכרים עד שכר מינימום 44.4					
0.4240		מדד אי-השוויון - שכירים (מדד גיני, 0 שוויון מלא) 791					
מספר העצמאים							
7,483		הכנסה חודשית ממוצעת של עצמאי במשך השנה (ש"ח) 4.2					
4.2		אחוז שינוי ריאלי לעומת שנה קודמת					
55.2		אחוז העצמאים המשתכרים עד מחצית השכר הממוצע					

מקבלי:

דמי אבטלה - סך הכל (ממוצע חודשי) 301
 מזה: גברים 135
 הכשרה מקצועית ..
 גיל ממוצע (לא כולל חיילים) 39
 דמי אבטלה ממוצעים ליום (ש"ח) 132
 קצבאות זקנה ושאימים (סוף שנה) 4,132
 מזה: אחוז מקבלי השלמת הכנסה 41.9
 גמלת הבטחת הכנסה (נפשות, במשך השנה) 914
 גמלאות (סוף שנה): סיעוד 915
 נכות כללית 1,245
 ניידות 123
 נכות מעבודה ותלויים 145

מבוטחים בקופות חולים

באחוזים: כללית 30.2
 מכבי 58.4
 מאוחדת 0.7
 לאומית 10.7

2019

ערד

מים

תקבולים (אלפי מ"ק)			2,160
פחת (אלפי מ"ק)			127
אחוז הפחת מסך כל תקבולי המים			5.9
צריכה, לפי ייעוד			
אחוז מסך הכל	אלפי מ"ק	סך הכל	
100.0	2,034	ביתית (וכל צריכה אחרת)	
100.0	2,033	חקלאית	
0.0	0		
צריכה ביתית (וכל צריכה אחרת), לפי ייעוד			
מ"ק לנפש	אחוז	אלפי מ"ק	
76.0	100.0	2,033	סך הכל
49.1	64.6	1,314	מזה: למגורים
1.9	2.4	50	למוסדות הרשות
11.1	14.6	297	לגינות ציבורי
3.0	4.0	81	למסחר ומלאכה
0.7	0.9	18	לבנייה

תחבורה

כלי רכב מנועיים - סך הכל	10,072
מזה: כלי רכב פרטיים	7,815
גיל ממוצע של כלי רכב פרטי (שנים)	8.2
תאונות דרכים עם נפגעים (ת"ד) - סך הכל	9
קטלניות	1
קשות	-
קלות	8
שיעור ל-1,000 תושבים	0.3
שיעור ל-1,000 כלי רכב	0.9
הרוגים	2

פסולת

פסולת מוצקה ביתית, מסחרית וגזם	
(ק"ג לנפש ליום)	1.4
אחוז מחזור	6.7

בנייה ודיוור

גמר בנייה	התחלת בנייה	
3.3	8.4	שטח - סך הכל (אלפי מ"ר)
2.8	5.6	מזה: למגורים (אלפי מ"ר)
13	35	מספר דירות
9,268		מספר דירות למגורים לפי מרשם מבנים ודירות

שטח וצפיפות

שטח (קמ"ר)	126.13
צפיפות לקמ"ר	212.1

חינוך

ילדים בגנים של משרד החינוך תשע"ט 2018/19				
סך הכל	גיל 3	גיל 4	גיל 5	גיל 6
1,834	633	575	543	83
תשע"ט 2018/19				
סך הכל	בתי ספר	כיתות	תלמידים	ממוצע תלמידים לכיתה
סך הכל	16	197	4,380	
יסודי	10	129	2,650	22
על-יסודי	8	68	1,730	
חטיבת ביניים	..	24	634	
תיכון	6	44	1,096	
זכאים לתעודת בגרות מבין תלמידי כיתות יב (אחוזים):				
סך הכל	51.5			
עמדו בדרישות הסף של האוניברסיטאות	42.3			

השכלה גבוהה

אחוז	2020
12.4	בעלי תארים מישראל מכלל בני 35-55
22.9	מסיימי יב שהחלו לימודים גבוהים בתוך 8 שנים מסיום התיכון
5.2	סטודנטים מכלל בני 20-25
1.5	סטודנטים מכלל האוכלוסייה

בריאות

5.45	2019-2015	שיעור פטירות מתוקנן ל-1,000 תושבים
..	2019-2015	תוחלת חיים - סך הכל
4.24		שיעור פרייון כולל ל-1,000 תושבים
2,261.3	2016-2014	מספר מקרי סוכרת ממוצע לשנה
71.2	2016-2014	שיעור מקרי סוכרת מתוקנן ל-1,000 תושבים
		בעלי עודף משקל/השמנת יתר (אחוזים)
13.0	2018/19	כיתה א
26.0	2018/19	כיתה ז
55.2	2018-2014	מספר מקרי סרטן ממוצע לשנה, גברים
374.15	2018-2014	שיעור מקרי סרטן מכל הסוגים מתוקנן ל-100,000 תושבים, גברים
63.0	2018-2014	מספר מקרי סרטן ממוצע לשנה, נשים
348.67	2018-2014	שיעור מקרי סרטן מכל הסוגים מתוקנן ל-100,000 תושבים, נשים

תשתיות ושירותים עירוניים

גמר	התחלה	
-	-	סלילת כבישים חדשים, הרחבה ושיקום של כבישים
-	-	אורך (ק"מ)
-	-	שטח (אלפי מ"ר)
0.3	0.3	הנחת צינורות: מים (ק"מ)
-	-	ביוב (ק"מ)
-	-	תיעול (ק"מ)

ערך

2019

מדד חברתי- כלכלי 2017

אשכול: (מ-1 עד 10, 1 הנמוך ביותר)	4
ערך מדד:	-0.474
דירוג: (מ-1 עד 255, 1 הנמוך ביותר)	90

מדד פריפריאליות 2015

אשכול: (מ-1 עד 10, 1 הפריפריאלי ביותר)	3
ערך מדד:	-0.965
דירוג: (מ-1 עד 255, 1 הפריפריאלי ביותר)	23
דירוג לפי מרכיבי המדד:	
מדד נגישות פוטנציאלית:	22
(מ-1 עד 255, 1 הנגישות הנמוכה ביותר)	
קרבה לגבול מחוז תל אביב:	33
(מ-1 עד 255, 1 המרוחק ביותר)	

מדד קומפקטיות 2018

אשכול: (מ-1 עד 10, 1 הקומפקטי ביותר)	7
דירוג: (מ-1 עד 197, 1 הקומפקטי ביותר)	146
ציון תקן:	0.593

שימושי קרקע 2013

אחוז	קמ"ר	
100.0	102.61	סך הכל שטח שיפוט
2.7	2.79	מגורים
0.2	0.22	חינוך והשכלה
-	0.01	בריאות ורווחה
-	0.04	שירותים ציבוריים
0.2	0.21	תרבות, פנאי, נופש וספורט
0.1	0.15	מסחר ומשרדים
0.4	0.44	תעשייה
0.8	0.82	תשתית ותחבורה
-	-	מבנים חקלאיים
0.1	0.11	גינון לנוי, פארק ציבורי
-	0.03	יער וחורש
0.6	0.61	מטעים
20.5	21.04	גידולי שדה
74.4	76.14	שטח פתוח אחר

סקר כוח אדם

..	סך הכל בני 15 ומעלה (אלפים)
..	התעודה הגבוהה ביותר (אחוזים)
..	ללא תעודה, תעודת סיום בי"ס יסודי או חטי"ב
..	תעודת סיום בי"ס תיכון
..	תעודת בגרות
..	תעודת סיום מוסד על תיכון
..	תעודה אקדמית
..	תכונות כוח עבודה
..	אחוז המשתתפים בכוח העבודה
..	שיעור תעסוקה
..	אחוז בלתי מועסקים
..	אחוז מועסקים מחוץ ליישוב המגורים
..	סך כל משקי הבית (אלפים)
..	ממוצע נפשות למשק בית
..	בעלות על דירה (אחוז מתוך משקי הבית)
..	בבעלות
..	בשכירות

צפיפות אוכלוסייה לשטח בנוי למגורים	(נפשות לקמ"ר)	8,674
אוכלוסייה בסוף 2013 - סך הכל (אלפים)		24.2

מורשעים בדין (נתונים ארעיים) 2018

..	סך הכל
..	שיעור ל-1,000 בני 19 ומעלה
אחוז	סוגי עבירות
	כלפי הסדר הציבורי
	כלפי חיי אדם וגופו
	מוסר
	רכוש
	מרמה וכלכליות
	רישוי
	אחר

אוכלוסיית דיוור משותף 2018		
אחוז מאוכל' הרשות	סך הכל	
	8	מוסדות דיוור משותף
	1,014	דיירי דיוור משותף
1.67		בתי אבות ודיוור מוגן
0.85		מוסדות חינוך
0.93		מוסדות דת
-		מוסדות אשפוז כולל הוסטלים
0.38		מוסדות אחרים

2019

ערך

נתוני ביצוע תקציב הרשות (אלפי ש"ח, אלא אם כן צוין אחרת)

הוצאות		הכנסות	
230,280	סך הכל תשלומים (תקציב רגיל ובלתי רגיל)	233,209	סך הכל תקבולים (תקציב רגיל ובלתי רגיל)
184,997	תקציב רגיל - סך הכל	185,017	תקציב רגיל - סך הכל
6,914	הוצאות לנפש (ש"ח)	6,915	הכנסות לנפש (ש"ח)
	לפי פרקי תקציב		לפי פרקי תקציב
24,614	הנהלה וכלליות	105,068	מיסים ומענקים
46,450	שירותים מקומיים	23,784	שירותים מקומיים
84,329	שירותים ממלכתיים	53,175	שירותים ממלכתיים
42,285	מזה: חינוך	26,286	מזה: חינוך
31,894	רווחה	23,858	רווחה
4,976	תרבות	1,294	תרבות
1,326	מפעלים	959	מפעלים
-	מזה: מפעל המים	55	מזה: מפעל מים
28,278	תשלומים בלתי רגילים	2,031	תקבולים בלתי רגילים
	לפי סיווג כלכלי		לפי סיווג כלכלי
81,194	עלות עבודה - סך הכל	96,659	הכנסות עצמיות - סך הכל
18,777	מזה: חינוך	2,093	מזה: חינוך
7,292	רווחה	886	רווחה
		53,705	ארנונה - סך הכל גבייה
33,975	הוצאות לפעולות		* למגורים
6,537	פירעון מלוות	31,388	סך הכל גבייה
733	הוצאות מימון	42,151	סך הכל חיובים נטו
		74.5 %	יחס גבייה לכלל החיובים
3,385	העברות והוצאות חד-פעמיות (כולל כיסוי גירעון מצטבר)	30,120	גבייה השנה (קרן + ריבית)
		42,996	חיוב בשנת החשבון
		70.1 %	יחס גבייה השנה לחיוב השנה
59,173	כלליות, השתתפויות ותמיכות	10,401	פטורים, שחרורים והנחות
		1,268	גביית פיגורים (קרן + ריבית)
		22,317	* לא למגורים - סך הכל גבייה
		39,975	עצמיות אחרות
		88,358	הכנסות מהממשלה - סך הכל
		22,141	מזה: משרד החינוך
		22,217	משרד הרווחה
		32,771	מענק כללי
		6,065	מענקים מיוחדים ו/או מיועדים
		-	מענקים להקטנת גירעון מצטבר
		-	מלווה לאיזון
45,283	תקציב בלתי רגיל - סך הכל	48,192	תקציב בלתי רגיל - סך הכל
37,833	מזה: עבודות שבוצעו במשך השנה	-	מזה: השתתפות בעלי נכסים
-	העברת מלוות	25,243	השתתפות משרדי ממשלה
7,450	הוצאות אחרות	7,000	מלוות
		15,949	הכנסות אחרות
			עודף/גירעון בתקציב הרגיל השנה
		20	עודף/גירעון בתקציב הרגיל השנה ללא קבלת מלוות לאיזון
		-6,993	עודף/גירעון מצטבר בתקציב הרגיל לסוף שנה
		46,220	עומס מלוות לפירעון בסוף השנה (כולל הפרשי הצמדה)

2019

ערך

חיובי ארנונה* לפי סוג נכס (2018 ו-2019)

חיוב באלפי ש"ח		שטחים באלפי מ"ר		סוג הנכס
2019	2018	2019	2018	
64,852	64,057	2,926	2,472	סך הכל
41,941	41,339	984	973	מגורים
8,605	8,449	73	72	משרדים, שירותים ומסחר
5,049	5,024	112	111	תעשייה
676	703	18	19	מלאכה
2,044	2,069	2	2	בנקים וחברות ביטוח
1,854	1,701	39	32	בתי מלון
59	18	3	3	חניונים
1,328	1,349	1,169	1,176	קרקע תפוסה
-	-	-	-	קרקע תפוסה המשמשת לעריכת אירועים
-	-	-	-	קרקע תפוסה במפעל עתיר שטח
31	31	1	1	אדמה חקלאית
18	54	14	3	מבנה חקלאי
-	-	-	-	אדמת בניין
-	-	-	-	מגורים שאינם בשימוש
-	-	-	-	מערכת סולרית הממוקמת על גג נכס
-	-	-	-	מערכת סולרית שאינה ממוקמת על גג נכס
-	-	-	-	קרקע תפוסה למערכת סולרית
3,247	3,320	511	80	יתר סוגי הנכסים

* חיובי ארנונה מתייחסים לנתוני חיוב ראשוני, שאינו כולל את השינויים בסכומי המס בשל הצמדה ואת הגידול הטבעי שחל במהלך השנה כתוצאה מתוספת נכסים.

מקור הנתונים: דוח כספי שנתי מבוקר ברשויות מקומיות, נספח א.

