

2019

אור יהודה

כללי

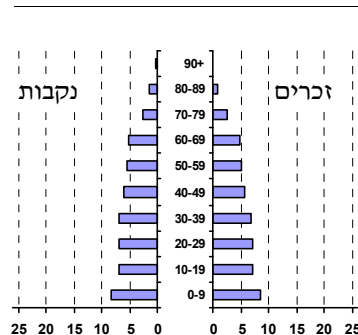
מספרים מוחלטים	קבוצת אוכלוסייה ודת	אחוזים
36,813	סך הכל	100.0
	יהודים ואחרים	99.8
	יהודים	97.6
אחוז גידול האוכלוסייה (לעומת שנה קודמת) -0.1		
664	לידות חי	
206	פטירות	
458	ריבוי טבעי - סך הכל	
12.4	שיעור ל-1,000 תושבים	
1.2	פטירות תינוקות (ממוצע 2015-2019)	
(1.7)	שיעור ל-1,000 לידות חי 2019-2015	
1,540	הגירה בתוך הרשות	
-584	מאזן הגירה פנימית	
-534	מאזן הגירה - סך הכל	
41	עולים בהשקעות ראשונה	
53.7	גיל (אחוזים): 17-0	
26.8	44-18	
9.8	64-45	
9.8	+65	
14.1	אחוז עולי 1990+ מסך האוכלוסייה	

סמל: 2400 מחוז: תל אביב
 מעמד מוניציפלי: עירייה
 שנת קבלת מעמד מוניציפלי: 1988
 מספר חברי מועצה: 15
 סמל ושם ועדת תכנון ובנייה: 510 אור יהודה
 מרחק מגבול מחוז תל אביב (2015) (ק"מ): 00.0
 מרחב ימי, רשויות הגובלות בחוף הים: 0

דמוגרפיה

אוכלוסייה בסוף 2019 (אלפים) 36.8
 זכרים 18.2
 נקבות 18.6
 יחס תלות (ל-1,000 תושבים בלתי תלויים) 794

התפלגות אוכלוסייה, לפי גיל ומין (אחוזים)



הגירה פנימית, לפי מין וגיל

גיל				מין		סך הכל	
+65	64-30	29-15	עד 14	נקבות	זכרים		
50	278	182	173	342	341	683	נכנסים
56	527	302	382	660	607	1,267	יוצאים

שכר ורווחה

מקבלי קצבאות בגין ילדים (סוף שנה)				מספר ילדים במשפחה		סך הכל	משפחות ילדים
+5	4-3	2-1					
175	1,676	3,443	5,294				
1,000	5,441	5,134	11,575				
נתוני 2018							
שכר חודשי ממוצע של שכיר במשך השנה							
% שינוי ריאלי לעומת שנה קודמת		ש"ח					
2.0		8,543	סך הכל				
2.5		10,074	גברים				
2.3		7,160	נשים				
מספר השכירים							
17,634		אחוז השכירים המשתכרים עד שכר מינימום 37.6					
0.4053		מדד אי-השוויון - שכירים (מדד גיני, 0 שוויון מלא)					
מספר העצמאים							
1,772		הכנסה חודשית ממוצעת של עצמאי במשך השנה (ש"ח) 9,752					
0.3		אחוז שינוי ריאלי לעומת שנה קודמת					
41.1		אחוז העצמאים המשתכרים עד מחצית השכר הממוצע					

מקבלי:	
380	דמי אבטלה - סך הכל (ממוצע חודשי)
169	מזה: גברים
..	הכשרה מקצועית
39	גיל ממוצע (לא כולל חיילים)
130	דמי אבטלה ממוצעים ליום (ש"ח)
4,770	קצבאות זקנה ושאיירים (סוף שנה)
14.9	מזה: אחוז מקבלי השלמת הכנסה
574	גמלת הבטחת הכנסה (נפשות, במשך השנה)
1,258	גמלאות (סוף שנה): סיעוד
1,531	נכות כללית
172	ניידות
117	נכות מעבודה ותלויים
מבוטחים בקופות חולים	
58.7	באחוזים: כללית
34.0	מכבי
2.3	מאוחדת
5.0	לאומית

2019

אור יהודה

מים

תקבולים (אלפי מ"ק) 2,897 פחת (אלפי מ"ק) 202 אחוז הפחת מסך כל תקבולי המים 7.0 צריכה, לפי ייעוד		
אחוז מסך הכל	אלפי מ"ק	
100.0	2,695	סך הכל
94.7	2,552	ביתית (וכל צריכה אחרת)
5.3	142	חקלאית
צריכה ביתית (וכל צריכה אחרת), לפי ייעוד		
מ"ק לנפש	אחוז	אלפי מ"ק
69.3	100.0	2,552
52.8	76.2	1,945
2.0	2.9	74
5.6	8.1	207
7.9	11.4	290
0.4	0.6	14

תחבורה

כלי רכב מנועיים - סך הכל	33,215
מזה: כלי רכב פרטיים	28,949
גיל ממוצע של כלי רכב פרטי (שנים)	4.3
תאונות דרכים עם נפגעים (ת"ד) - סך הכל	35
קטלניות	-
קשות	5
קלות	30
שיעור ל-1,000 תושבים	1.0
שיעור ל-1,000 כלי רכב	1.4
הרוגים	-

פסולת

פסולת מוצקה ביתית, מסחרית וגזם	
(ק"ג לנפש ליום)	2.3
אחוז מחזור	41.0

בנייה ודיוור

גמר בנייה	התחלת בנייה	
21.1	308.0	שטח - סך הכל (אלפי מ"ר)
1.4	252.9	מזה: למגורים (אלפי מ"ר)
8	1,250	מספר דירות
10,647		מספר דירות למגורים לפי מרשם מבנים ודירות

שטח וצפיפות

שטח (קמ"ר)	6.66
צפיפות לקמ"ר	5,524.4

חינוך

ילדים בגנים של משרד החינוך תשע"ט 2018/19				
סך הכל	גיל 3	גיל 4	גיל 5	גיל 6
1,920	680	607	567	66
תשע"ט 2018/19				
סך הכל	בתי ספר	כיתות	תלמידים	ממוצע תלמידים לכיתה
5,486	17	235	5,486	
25	11	144	3,209	25
על-יסודי	10	91	2,277	
חטיבת ביניים	3	34	1,033	
תיכון	7	57	1,244	
זכאים לתעודת בגרות מבין תלמידי כיתות יב (אחוזים):				
סך הכל	72.3			
עמדו בדרישות הסף של האוניברסיטאות	57.9			

השכלה גבוהה

אחוז	2020
13.8	בעלי תארים מישראל מכלל בני 35-55
40.5	מסיימי יב שהחלו לימודים גבוהים בתוך 8 שנים מסיום התיכון
11.7	סטודנטים מכלל בני 20-25
2.3	סטודנטים מכלל האוכלוסייה

בריאות

4.88	2019-2015	שיעור פטירות מתוקנן ל-1,000 תושבים
..	2019-2015	תוחלת חיים - סך הכל
2.59		שיעור פרייון כולל ל-1,000 תושבים
2,683.7	2016-2014	מספר מקרי סוכרת ממוצע לשנה
66.6	2016-2014	שיעור מקרי סוכרת מתוקנן ל-1,000 תושבים
		בעלי עודף משקל/השמנת יתר (אחוזים)
24.0	2018/19	כיתה א
30.0	2018/19	כיתה ז
57.6	2018-2014	מספר מקרי סרטן ממוצע לשנה, גברים
306.00	2018-2014	שיעור מקרי סרטן מכל הסוגים מתוקנן ל-100,000 תושבים, גברים
60.2	2018-2014	מספר מקרי סרטן ממוצע לשנה, נשים
275.14	2018-2014	שיעור מקרי סרטן מכל הסוגים מתוקנן ל-100,000 תושבים, נשים

תשתיות ושירותים עירוניים

גמר	התחלה	
3.6	0.9	סלילת כבישים חדשים, הרחבה ושיקום של כבישים אורך (ק"מ)
36.1	6.4	שטח (אלפי מ"ר)
-	-	הנחת צינורות: מים (ק"מ)
-	-	ביוב (ק"מ)
0.3	0.3	תיעול (ק"מ)

2019

אור יהודה

מדד חברתי- כלכלי 2017

אשכול: (מ-1 עד 10, 1 הנמוך ביותר)	5
ערך מדד:	0.120
דירוג: (מ-1 עד 255, 1 הנמוך ביותר)	136

מדד קומפקטיות 2018

אשכול: (מ-1 עד 10, 1 הקומפקטי ביותר)	3
דירוג: (מ-1 עד 197, 1 הקומפקטי ביותר)	64
ציון תקן:	-0.587

מדד פריפריאליות 2015

אשכול: (מ-1 עד 10, 1 הפריפריאלי ביותר)	8
ערך מדד:	2.482
דירוג: (מ-1 עד 255, 1 הפריפריאלי ביותר)	240
דירוג לפי מרכיבי המדד:	
מדד נגישות פוטנציאלית: (מ-1 עד 255, 1 הנגישות הנמוכה ביותר)	240
קרבה לגבול מחוז תל אביב: (מ-1 עד 255, 1 המרוחק ביותר)	250

סקר כוח אדם

סך הכל בני 15 ומעלה (אלפים)	..
התעודה הגבוהה ביותר (אחוזים)	..
ללא תעודה, תעודת סיום בי"ס יסודי או חטי"ב	..
תעודת סיום בי"ס תיכון	..
תעודת בגרות	..
תעודת סיום מוסד על תיכון	..
תעודה אקדמית	..
תכונות כוח עבודה	..
אחוז המשתתפים בכוח העבודה	..
שיעור תעסוקה	..
אחוז בלתי מועסקים	..
אחוז מועסקים מחוץ ליישוב המגורים	..
סך כל משקי הבית (אלפים)	..
ממוצע נפשות למשק בית	..
בעלות על דירה (אחוז מתוך משקי הבית)	..
בבעלות	..
בשכירות	..

שימושי קרקע 2013

אחוז	קמ"ר	
100.0	6.70	סך הכל שטח שיפוט
31.5	2.11	מגורים
2.5	0.17	חינוך והשכלה
0.1	0.01	בריאות ורווחה
0.3	0.02	שירותים ציבוריים
1.2	0.08	תרבות, פנאי, נופש וספורט
5.7	0.38	מסחר ומשרדים
1.9	0.13	תעשייה
4.9	0.33	תשתית ותחבורה
0.1	0.01	מבנים חקלאיים
0.6	0.04	גינון לנוי, פארק ציבורי
-	-	יער וחורש
5.2	0.35	מטעים
30.3	2.03	גידולי שדה
15.7	1.04	שטח פתוח אחר

מורשעים בדין (נתונים ארעיים) 2018

סך הכל	..
שיעור ל-1,000 בני 19 ומעלה	..
סוגי עבירות	אחוז
כלפי הסדר הציבורי	
כלפי חיי אדם וגופו	
מוסר	
רכוש	
מרמה וכלכליות	
רישוי	
אחר	

צפיפות אוכלוסייה לשטח בנוי למגורים (נפשות לקמ"ר)	16,825
אוכלוסייה בסוף 2013 - סך הכל (אלפים)	35.5

אוכלוסיית דיוור משותף 2018

אחוז מאוכל' הרשות	סך הכל	
7		מוסדות דיוור משותף
478		דיירי דיוור משותף
0.49		בתי אבות ודיוור מוגן
-		מוסדות חינוך
0.39		מוסדות דת
0.42		מוסדות אשפוז כולל הוסטלים
-		מוסדות אחרים

2019

אור יהודה

נתוני ביצוע תקציב הרשות (אלפי ש"ח, אלא אם כן צוין אחרת)

הוצאות		הכנסות	
445,281	סך הכל תשלומים (תקציב רגיל ובלתי רגיל)	458,186	סך הכל תקבולים (תקציב רגיל ובלתי רגיל)
318,974	<u>תקציב רגיל - סך הכל</u>	319,078	<u>תקציב רגיל - סך הכל</u>
8,665	הוצאות לנפש (ש"ח)	8,668	הכנסות לנפש (ש"ח)
	לפי פרקי תקציב		לפי פרקי תקציב
33,720	הנהלה וכלליות	160,265	מיסים ומענקים
72,873	שירותים מקומיים	48,320	שירותים מקומיים
173,986	שירותים ממלכתיים	101,837	שירותים ממלכתיים
111,406	מזה: חינוך	64,744	מזה: חינוך
50,203	רווחה	36,198	רווחה
9,252	תרבות	405	תרבות
563	מפעלים	814	מפעלים
230	מזה: מפעל המים	437	מזה: מפעל מים
37,832	תשלומים בלתי רגילים	7,842	תקבולים בלתי רגילים
	לפי סיווג כלכלי		לפי סיווג כלכלי
116,923	עלות עבודה - סך הכל	198,451	הכנסות עצמיות - סך הכל
53,934	מזה: חינוך	2,606	מזה: חינוך
13,592	רווחה	1,119	רווחה
		123,143	ארנונה - סך הכל גבייה
109,571	הוצאות לפעולות		* למגורים
5,584	פירעון מלוות	46,834	סך הכל גבייה
1,972	הוצאות מימון	49,994	סך הכל חיובים נטו
		93.7 %	יחס גבייה לכלל החיובים
3,920	העברות והוצאות חד-פעמיות (כולל כיסוי גירעון מצטבר)	44,520	גבייה השנה (קרן + ריבית)
81,004	כלליות, השתתפויות ותמיכות	61,671	חיוב בשנת החשבון
		72.2 %	יחס גבייה השנה לחיוב השנה
		13,939	פטורים, שחרורים והנחות
		2,314	גביית פיגורים (קרן + ריבית)
		76,309	* לא למגורים - סך הכל גבייה
		71,583	עצמיות אחרות
		120,627	הכנסות מהממשלה - סך הכל
		60,424	מזה: משרד החינוך
		35,010	משרד הרווחה
		1,694	מענק כללי
		18,426	מענקים מיוחדים ו/או מיועדים
		-	מענקים להקטנת גירעון מצטבר
		-	מלווה לאיזון
126,307	<u>תקציב בלתי רגיל - סך הכל</u>	139,108	<u>תקציב בלתי רגיל - סך הכל</u>
121,990	מזה: עבודות שבוצעו במשך השנה	-	מזה: השתתפות בעלי נכסים
-	העברת מלוות	7,467	השתתפות משרדי ממשלה
4,317	הוצאות אחרות	-	מלוות
		131,641	הכנסות אחרות
			עודף/גירעון בתקציב הרגיל השנה
		104	עודף/גירעון בתקציב הרגיל השנה ללא קבלת מלוות לאיזון
		104	עודף/גירעון מצטבר בתקציב הרגיל לסוף שנה
		-40,359	עומס מלוות לפירעון בסוף השנה (כולל הפרשי הצמדה)
		31,355	

2019

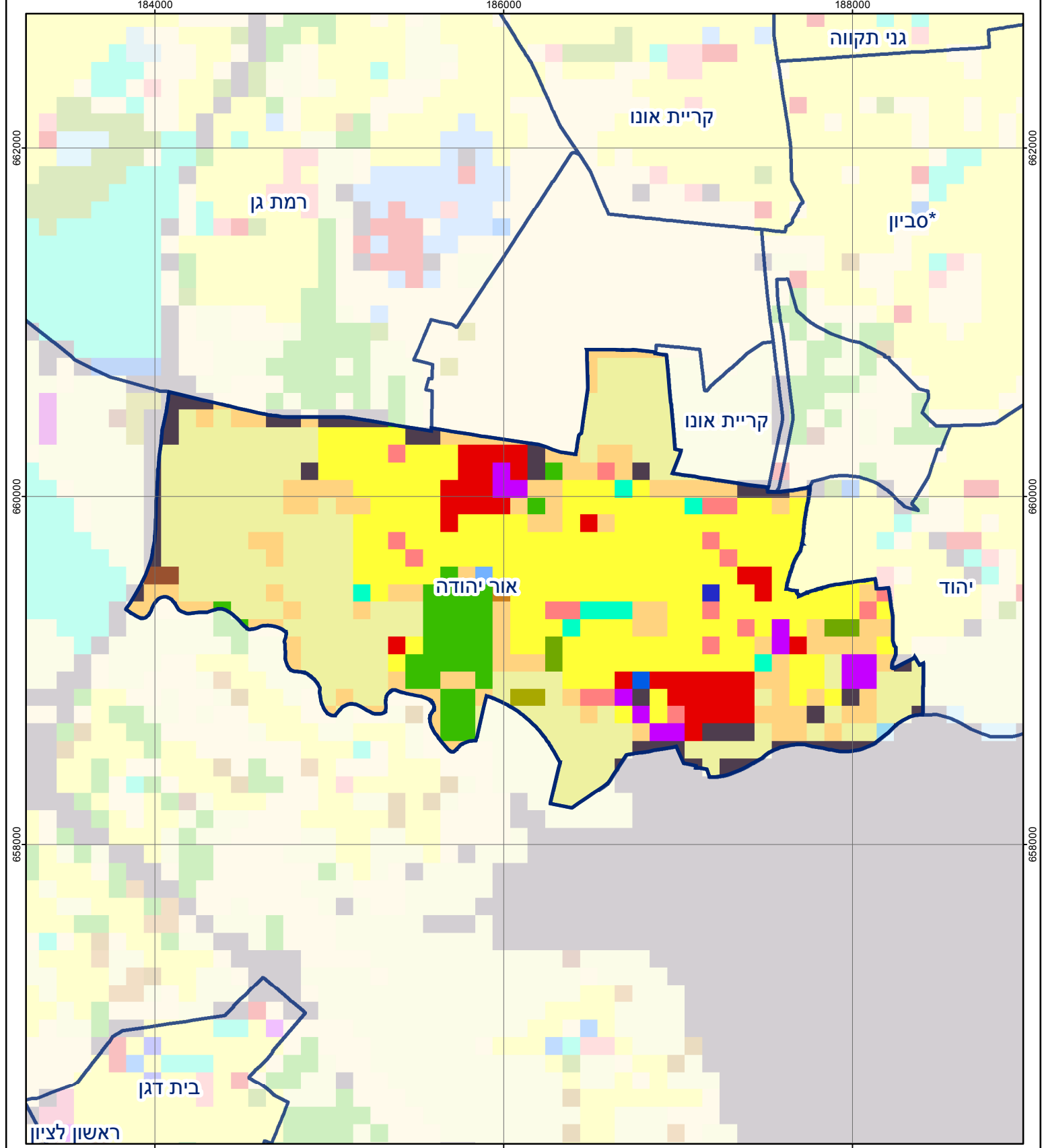
אור יהודה

חיובי ארנונה* לפי סוג נכס (2018 ו-2019)

חיוב באלפי ש"ח		שטחים באלפי מ"ר		סוג הנכס
2019	2018	2019	2018	
141,338	138,254	2,610	2,590	סך הכל
59,764	59,425	1,248	1,237	מגורים
45,952	41,725	215	195	משרדים, שירותים ומסחר
21,724	23,182	151	162	תעשייה
-	-	-	-	מלאכה
2,137	2,131	2	2	בנקים וחברות ביטוח
-	-	-	-	בתי מלון
4,387	4,418	98	98	חניונים
2,301	2,358	71	73	קרקע תפוסה
-	-	-	-	קרקע תפוסה המשמשת לעריכת אירועים
-	-	-	-	קרקע תפוסה במפעל עתיר שטח
115	115	786	786	אדמה חקלאית
-	-	-	-	מבנה חקלאי
-	-	-	-	אדמת בניין
-	-	-	-	מגורים שאינם בשימוש
-	-	-	-	מערכת סולרית הממוקמת על גג נכס
-	-	-	-	מערכת סולרית שאינה ממוקמת על גג נכס
-	-	-	-	קרקע תפוסה למערכת סולרית
4,958	4,900	38	38	יתר סוגי הנכסים

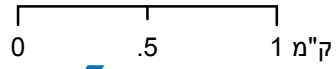
* חיובי ארנונה מתייחסים לנתוני חיוב ראשוני, שאינו כולל את השינויים בסכומי המס בשל הצמדה ואת הגידול הטבעי שחל במהלך השנה כתוצאה מתוספת נכסים.

מקור הנתונים: דוח כספי שנתי מבוקר ברשויות מקומיות, נספח א.



אור יהודה

סוג רשות: עירייה
 סמל יישוב: 2400



מפת התמצאות



שימושי קרקע:			
	מסחר ומגורים במרכז עירוני		חינוך והשכלה
	גופי מים		בריאות ורווחה
	גינות לנוי פארק ציבורי		מסחר ומשרדים
	יער וחורש		תעשייה
	מטעים		מכלולי תשתית
	גידולי שדה		שירות לציבור ללא אפיון
	שיחים בתה ועשבוני		מגורים
	קרקע וסלע		מבנים חקלאיים
			מלונאות ואירוח כפרי
			שירותי דת
			חירום והצלה
			שירותי מנהל ציבורי
			בתי עלמין
			תרבות פנאי וספורט
			מלונאות ואירוח כפרי