

2019

פתח תקווה

כללי

מספרים מוחלטים	קבוצת אוכלוסייה ודת	אחוזים
247,956	סך הכל	100.0
	יהודים ואחרים	99.9
	יהודים	91.6

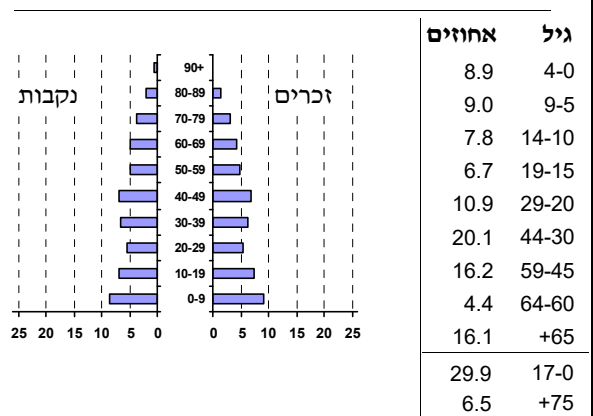
סמל: 7900 **מחוז:** המרכז
מעמד מוניציפלי: עירייה
שנת קבלת מעמד מוניציפלי: 1937
מספר חברי מועצה: 29
סמל ושם ועדת תכנון ובנייה: 410 פתח תקווה
מרחק מגבול מחוז תל אביב (2015) (ק"מ): 04.2
מרחב ימי, רשויות הגובלות בחוף הים: 0

דמוגרפיה

אחוז גידול האוכלוסייה (לעומת שנה קודמת)
לידות חי 1.5
פטירות 4,191
ריבוי טבעי - סך הכל 1,594
 שיעור ל-1,000 תושבים 10.6
פטירות תינוקות (ממוצע 2015-2019) 7.4
 שיעור ל-1,000 לידות חי 2019-2015 1.7
הגירה בתוך הרשות 13,318
מאזן הגירה פנימית 307
מאזן הגירה - סך הכל 1,150
עולים בהשקעות ראשונה 767
גיל (אחוזים):
 17-0: 28.7
 44-18: 31.4
 64-45: 25.6
 +65: 14.3
אחוז עולי 1990+ מסך האוכלוסייה 18.6

אוכלוסייה בסוף 2019 (אלפים) 248.0
זכרים 121.6
נקבות 126.4
יחס תלות (ל-1,000 תושבים בלתי תלויים) 942

התפלגות אוכלוסייה, לפי גיל ומין (אחוזים)



הגירה פנימית, לפי מין וגיל

גיל				מין		סך הכל	
+65	64-30	29-15	עד 14	נקבות	זכרים		
605	3,554	2,002	2,081	4,076	4,166	8,242	נכנסים
469	3,288	1,950	2,228	3,808	4,127	7,935	יוצאים

שכר ורווחה

מקבלי קצבאות בגין ילדים (סוף שנה)				מספר ילדים במשפחה		סך הכל	משפחות ילדים	מקבלי:
+5	4-3	2-1						
1,293	9,752	20,292	31,337					2,222 דמי אבטלה - סך הכל (ממוצע חודשי)
7,382	31,653	30,943	69,978					981 מזה: גברים
נתוני 2018								
שכר חודשי ממוצע של שכיר במשך השנה								
% שינוי ריאלי לעומת שנה קודמת		ש"ח						הכשרה מקצועית
1.1	10,758							גיל ממוצע (לא כולל חיילים)
2.3	13,039							דמי אבטלה ממוצעים ליום (ש"ח)
0.4	8,707							קצבאות זקנה ושאיירים (סוף שנה)
מספר השכירים								מזה: אחוז מקבלי השלמת הכנסה
אחוז השכירים המשתכרים עד שכר מינימום								16.4
מדד אי-השוויון - שכירים (מדד גיני, 0 שוויון מלא)								38,178
0.4416								16.4
מספר העצמאים								2,406
הכנסה חודשית ממוצעת של עצמאי במשך השנה (ש"ח)								6,980
11,103								6,647
אחוז שינוי ריאלי לעומת שנה קודמת								994
1.7								988
אחוז העצמאים המשתכרים עד מחצית השכר הממוצע								
40.8								
מבוטחים בקופות חולים								
באחוזים: כללית								54.5
מכבי								33.1
מאוחדת								8.1
לאומית								4.3

2019

פתח תקווה

מים

תקבולים (אלפי מ"ק)		
20,027		
פחת (אלפי מ"ק)		
619		
3.1	אחוז הפחת מסך כל תקבולי המים	
צריכה, לפי ייעוד		
אחוז מסך הכל	אלפי מ"ק	
100.0	19,407	סך הכל
99.7	19,358	ביתית (וכל צריכה אחרת)
0.3	49	חקלאית
צריכה ביתית (וכל צריכה אחרת), לפי ייעוד		
מ"ק לנפש	אחוז	אלפי מ"ק
78.1	100.0	19,358
56.7	72.6	14,048
1.7	2.2	418
3.9	5.0	962
12.1	15.5	3,006
0.3	0.3	66

תחבורה

99,172	כלי רכב מנועיים - סך הכל
83,404	מזה: כלי רכב פרטיים
6.8	גיל ממוצע של כלי רכב פרטי (שנים)
379	תאונות דרכים עם נפגעים (ת"ד) - סך הכל
-	קטלניות
45	קשות
334	קלות
1.5	שיעור ל-1,000 תושבים
3.9	שיעור ל-1,000 כלי רכב
-	הרוגים

פסולת

פסולת מוצקה ביתית, מסחרית וגזם	
1.7	(ק"ג לנפש ליום)
10.6	אחוז מחזור

בנייה ודיוור

גמר בנייה	התחלת בנייה	
345.3	311.2	שטח - סך הכל (אלפי מ"ר)
222.7	107.3	מזה: למגורים (אלפי מ"ר)
1,037	500	מספר דירות
86,145		מספר דירות למגורים לפי מרשם מבנים ודירות

שטח וצפיפות

35.60	שטח (קמ"ר)
6,960.9	צפיפות לקמ"ר

חינוך

ילדים בגנים של משרד החינוך תשע"ט 2018/19				
סך הכל	גיל 3	גיל 4	גיל 5	גיל 6
14,309	4,524	4,747	4,592	446
תשע"ט 2018/19				
סך הכל	בתי ספר	כיתות	תלמידים	ממוצע תלמידים לכיתה
47,302	126	1,878	47,302	
28	75	1,097	27,657	
	82	781	19,645	
	28	305	8,224	
	54	476	11,421	
זכאים לתעודת בגרות מבין תלמידי כיתות יב (אחוזים):				
סך הכל	74.8			
עמדו בדרישות הסף של האוניברסיטאות	66.9			

השכלה גבוהה

2020	אחוז
33.2	בעלי תארים מישראל מכלל בני 35-55
41.8	מסיימי יב שהחלו לימודים גבוהים בתוך 8 שנים מסיום התיכון
14.8	סטודנטים מכלל בני 20-25
2.5	סטודנטים מכלל האוכלוסייה

בריאות

4.67	2019-2015	שיעור פטירות מתוקנן ל-1,000 תושבים
83.5	2019-2015	תוחלת חיים - סך הכל
2.76		שיעור פרייון כולל ל-1,000 תושבים
16,180.3	2016-2014	מספר מקרי סוכרת ממוצע לשנה
55.0	2016-2014	שיעור מקרי סוכרת מתוקנן ל-1,000 תושבים
		בעלי עודף משקל/השמנת יתר (אחוזים)
21.0	2018/19	כיתה א
30.0	2018/19	כיתה ז
435.0	2018-2014	מספר מקרי סרטן ממוצע לשנה, גברים
316.75	2018-2014	שיעור מקרי סרטן מכל הסוגים מתוקנן ל-100,000 תושבים, גברים
521.0	2018-2014	מספר מקרי סרטן ממוצע לשנה, נשים
330.63	2018-2014	שיעור מקרי סרטן מכל הסוגים מתוקנן ל-100,000 תושבים, נשים

תשתיות ושירותים עירוניים

גמר	התחלה	
		סלילת כבישים חדשים, הרחבה ושיקום של כבישים
5.1	5.1	אורך (ק"מ)
59.8	59.8	שטח (אלפי מ"ר)
4.3	4.3	הנחת צינורות: מים (ק"מ)
4.1	4.1	ביוב (ק"מ)
-	-	תיעול (ק"מ)

2019

פתח תקווה

מדד חברתי- כלכלי 2017

אשכול: (מ-1 עד 10, 1 הנמוך ביותר)	7
ערך מדד:	0.648
דירוג: (מ-1 עד 255, 1 הנמוך ביותר)	181

מדד פריפריאליות 2015

אשכול: (מ-1 עד 10, 1 הפריפריאלי ביותר)	9
ערך מדד:	3.072
דירוג: (מ-1 עד 255, 1 הפריפריאלי ביותר)	247
דירוג לפי מרכיבי המדד:	
מדד נגישות פוטנציאלית:	247
(מ-1 עד 255, 1 הנגישות הנמוכה ביותר)	
קרבה לגבול מחוז תל אביב:	236
(מ-1 עד 255, 1 המרוחק ביותר)	

מדד קומפקטיות 2018

אשכול: (מ-1 עד 10, 1 הקומפקטי ביותר)	6
דירוג: (מ-1 עד 197, 1 הקומפקטי ביותר)	137
ציון תקן:	0.364

שימושי קרקע 2013

סך הכל בני 15 ומעלה (אלפים)	קמ"ר	אחוז
182.4	35.72	100.0
התעודה הגבוהה ביותר (אחוזים)		
ללא תעודה, תעודת סיום בייס יסודי או חטי"ב	11.13	31.2
תעודת סיום בייס תיכון	1.23	3.4
תעודת בגרות	0.31	0.9
תעודת סיום מוסד על תיכון	0.94	2.6
תעודה אקדמית	0.45	1.3
תכונות כוח עבודה		
אחוז המשתתפים בכוח העבודה	2.31	6.5
שיעור תעסוקה	1.79	5.0
אחוז בלתי מועסקים	1.13	3.2
אחוז מועסקים מחוץ ליישוב המגורים	0.01	-
סך כל משקי הבית (אלפים)	0.19	0.5
ממוצע נפשות למשק בית	0.02	0.1
בעלות על דירה (אחוז מתוך משקי הבית)	1.59	4.5
בבעלות	3.87	10.8
בשכירות	10.75	30.0
צפיפות אוכלוסייה לשטח בנוי למגורים (נפשות לקמ"ר)		
19,704	219.3	
אוכלוסייה בסוף 2013 - סך הכל (אלפים)		

סקר כוח אדם

מורשעים בדין (נתונים ארעיים) 2018

סך הכל	שיעור ל-1,000 בני 19 ומעלה	סוגי עבירות
407	2.4	
סוגי עבירות		
30.0		כלפי הסדר הציבורי
20.9		כלפי חיי אדם וגופו
17.9		מוסר
17.0		רכוש
(3.4)		מרמה וכלכליות
7.1		רישוי
(3.7)		אחר

19,704	219.3
--------	-------

אוכלוסיית דיוור משותף 2018

אחוז מאוכל הרשות	סך הכל	מוסדות דיוור משותף
	44	
	3,806	
0.16		בתי אבות ודיוור מוגן
0.16		מוסדות חינוך
0.54		מוסדות דת
0.69		מוסדות אשפוז כולל הוסטלים
-		מוסדות אחרים

2019

פתח תקווה

נתוני ביצוע תקציב הרשות (אלפי ש"ח, אלא אם כן צוין אחרת)

הוצאות		הכנסות	
2,292,798	סך הכל תשלומים (תקציב רגיל ובלתי רגיל)	2,336,950	סך הכל תקבולים (תקציב רגיל ובלתי רגיל)
1,976,379	<u>תקציב רגיל - סך הכל</u>	1,977,086	<u>תקציב רגיל - סך הכל</u>
7,971	הוצאות לנפש (ש"ח)	7,974	הכנסות לנפש (ש"ח)
	לפי פרקי תקציב		לפי פרקי תקציב
134,510	הנהלה וכלליות	1,239,450	מיסים ומענקים
353,020	שירותים מקומיים	102,430	שירותים מקומיים
1,132,234	שירותים ממלכתיים	612,897	שירותים ממלכתיים
748,780	מזה: חינוך	431,258	מזה: חינוך
236,798	רווחה	161,867	רווחה
117,035	תרבות	16,006	תרבות
17,239	מפעלים	4,433	מפעלים
-	מזה: מפעל המים	10	מזה: מפעל מים
339,376	תשלומים בלתי רגילים	17,876	תקבולים בלתי רגילים
	לפי סיווג כלכלי		לפי סיווג כלכלי
890,314	עלות עבודה - סך הכל	1,416,074	הכנסות עצמיות - סך הכל
425,311	מזה: חינוך	40,546	מזה: חינוך
35,820	רווחה	6,891	רווחה
		1,043,014	ארנונה - סך הכל גבייה
442,661	הוצאות לפעולות		* למגורים
24,698	פירעון מלוות	431,509	סך הכל גבייה
9,098	הוצאות מימון	458,749	סך הכל חיובים נטו
		94.1 %	יחס גבייה לכלל החיובים
10,452	העברות והוצאות חד-פעמיות (כולל כיסוי גירעון מצטבר)	413,534	גבייה השנה (קרן + ריבית)
599,156	כלליות, השתתפויות ותמיכות	542,737	חיוב בשנת החשבון
		76.2 %	יחס גבייה השנה לחיוב השנה
		107,435	פטורים, שחרורים והנחות
		17,975	גביית פיגורים (קרן + ריבית)
		611,505	* לא למגורים - סך הכל גבייה
		325,623	עצמיות אחרות
		561,012	הכנסות מהממשלה - סך הכל
		386,092	מזה: משרד החינוך
		155,296	משרד הרווחה
		-	מענק כללי
		1,613	מענקים מיוחדים ו/או מיועדים
		-	מענקים להקטנת גירעון מצטבר
		-	מלווה לאיזון
316,419	<u>תקציב בלתי רגיל - סך הכל</u>	359,864	<u>תקציב בלתי רגיל - סך הכל</u>
293,535	מזה: עבודות שבוצעו במשך השנה	6,416	מזה: השתתפות בעלי נכסים
-	העברת מלוות	64,876	השתתפות משרדי ממשלה
22,884	הוצאות אחרות	59,985	מלוות
		228,587	הכנסות אחרות
			עודף/גירעון בתקציב הרגיל השנה
		707	עודף/גירעון בתקציב הרגיל השנה ללא קבלת מלוות לאיזון
		707	עודף/גירעון מצטבר בתקציב הרגיל לסוף שנה
		-162,950	עומס מלוות לפירעון בסוף השנה (כולל הפרשי הצמדה)
		277,969	

2019

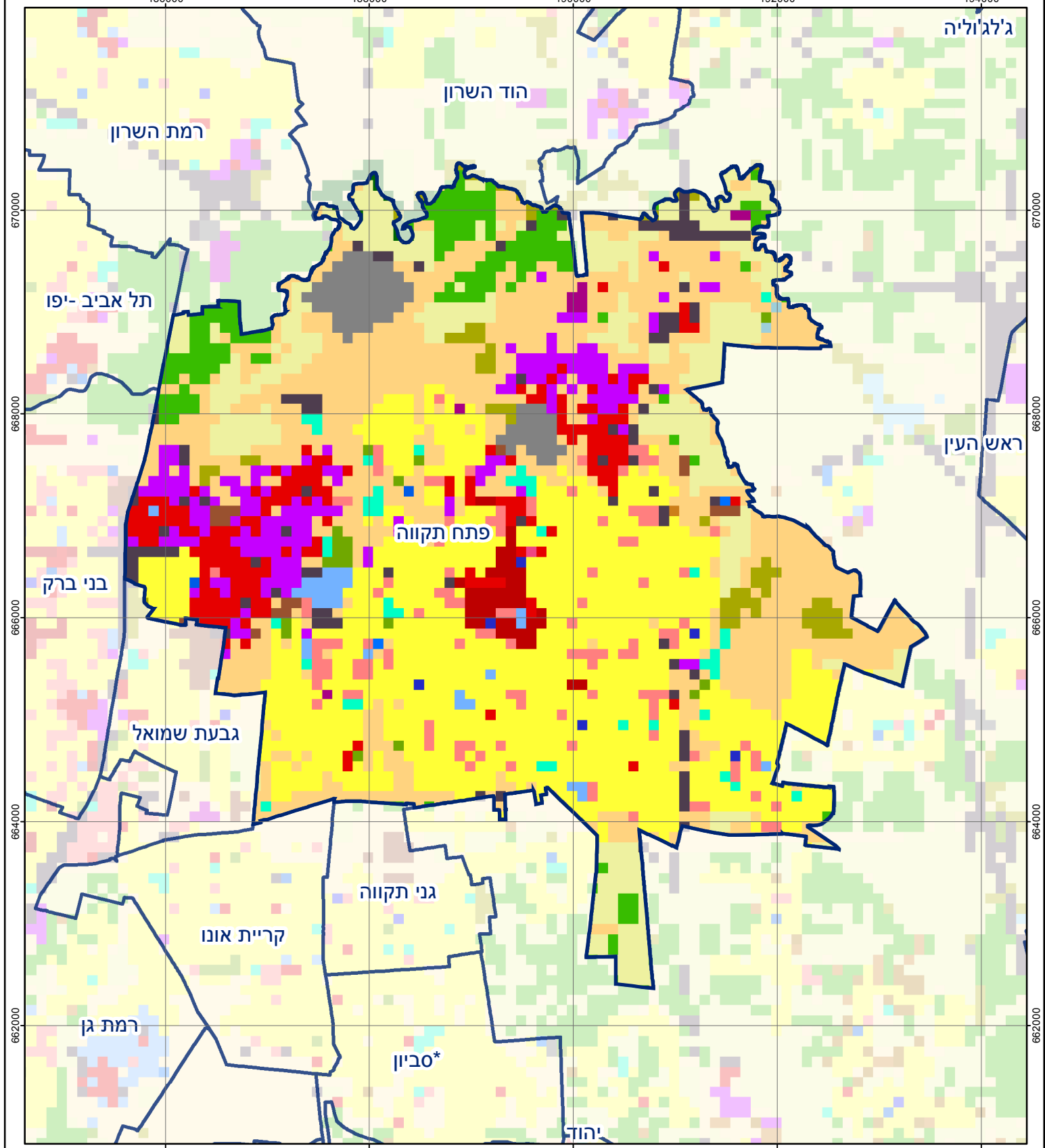
פתח תקווה

חיובי ארנונה* לפי סוג נכס (2018 ו-2019)

חיוב באלפי ש"ח		שטחים באלפי מ"ר		סוג הנכס
2019	2018	2019	2018	
1,235,303	1,223,433	33,903	33,627	סך הכל
530,044	516,363	8,233	8,051	מגורים
239,790	236,555	915	907	משרדים, שירותים ומסחר
150,889	149,934	977	975	תעשייה
16,627	15,765	97	92	מלאכה
22,950	33,876	17	32	בנקים וחברות ביטוח
1,510	1,200	13	11	בתי מלון
11,383	11,915	403	424	חניונים
53,152	52,281	2,241	2,212	קרקע תפוסה
-	-	-	-	קרקע תפוסה המשמשת לעריכת אירועים
-	-	-	-	קרקע תפוסה במפעל עתיר שטח
174	176	5,628	5,683	אדמה חקלאית
-	-	-	-	מבנה חקלאי
-	-	-	-	אדמת בניין
-	-	-	-	מגורים שאינם בשימוש
-	-	-	-	מערכת סולרית הממוקמת על גג נכס
-	-	-	-	מערכת סולרית שאינה ממוקמת על גג נכס
-	-	-	-	קרקע תפוסה למערכת סולרית
208,784	205,368	15,380	15,240	יתר סוגי הנכסים

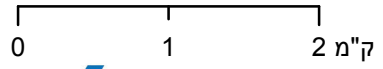
* חיובי ארנונה מתייחסים לנתוני חיוב ראשוני, שאינו כולל את השינויים בסכומי המס בשל הצמדה ואת הגידול הטבעי שחל במהלך השנה כתוצאה מתוספת נכסים.

מקור הנתונים: דוח כספי שנתי מבוקר ברשויות מקומיות, נספח א.



פתח תקווה

סוג רשות: עירייה
 סמל יישוב: 7900



מפת התמצאות



שימושי קרקע:	
כרייה וחציבה	מסחר ומגורים במרכז עירוני
גופי מים	תחבורה
גינות לנוי פארק ציבורי	מסחר ומשרדים
יער וחורש	תעשייה
מטעים	מכלולי תשתית
גידולי שדה	שירות לציבור ללא אפיון
שיחים בתה ועשבוני	מגורים
קרקע וסלע	מבנים חקלאיים
חינוך והשכלה	בריאות ורווחה
שירותי דת	חירום והצלה
שירותי מנהל ציבורי	בתי עלמין
תרבות פנאי וספורט	מלונאות ואירוח כפרי