

2019

צפת

כללי

מספרים מוחלטים	קבוצת אוכלוסייה ודת	אחוזים
36,094	סך הכל	100.0
	יהודים ואחרים	97.7
	יהודים	93.3

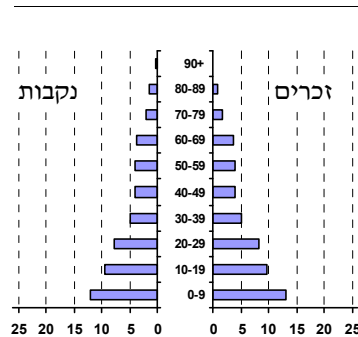
סמל: 8000 מחוז: הצפון  
 מעמד מוניציפלי: עירייה  
 שנת קבלת מעמד מוניציפלי: 1877  
 מספר חברי מועצה: 15  
 סמל ושם ועדת תכנון ובנייה: 216 צפת  
 מרחק מגבול מחוז תל אביב (2015) (ק"מ): 141.1  
 מרחב ימי, רשויות הגובלות בחוף הים: 0

דמוגרפיה

אחוז גידול האוכלוסייה (לעומת שנה קודמת) 1.1  
 לידות חי 1,089  
 פטירות 182  
 ריבוי טבעי - סך הכל 907  
 שיעור ל-1,000 תושבים 25.3  
 פטירות תינוקות (ממוצע 2015-2019) 3.2  
 שיעור ל-1,000 לידות חי 2019-2015 (3.2)  
 הגירה בתוך הרשות 2,362  
 מאזן הגירה פנימית -671  
 מאזן הגירה - סך הכל -513  
 עולים בהשתקעות ראשונה 109  
 גיל (אחוזים): 17-0 : 27.5  
 44-18 : 32.1  
 64-45 : 16.5  
 +65 : 23.9  
 אחוז עולי 1990+ מסך האוכלוסייה 13.2

אוכלוסייה בסוף 2019 (אלפים) 36.1  
 זכרים 18.3  
 נקבות 17.8  
 יחס תלות (ל-1,000 תושבים בלתי תלויים) 1,178

התפלגות אוכלוסייה, לפי גיל ומין (אחוזים)



הגירה פנימית, לפי מין וגיל

גיל				מין		סך הכל	
+65	64-30	29-15	עד 14	נקבות	זכרים		
45	348	479	430	615	687	1,302	נכנסים
91	570	653	659	918	1,055	1,973	יוצאים

שכר ורווחה

מקבלי קצבאות בגין ילדים (סוף שנה)

מספר ילדים במשפחה			סך הכל	משפחות ילדים
+5	4-3	2-1		
1,057	1,671	2,848	5,576	
6,599	5,726	4,246	16,571	

נתוני 2018  
 שכר חודשי ממוצע של שכיר במשך השנה

% שינוי ריאלי לעומת שנה קודמת	ש"ח	סך הכל
1.7	6,370	גברים
1.8	7,443	נשים
2.0	5,413	

מספר השכירים 12,956  
 אחוז השכירים המשתכרים עד שכר מינימום 55.1  
 מדד אי-השוויון - שכירים (מדד גיני, 0 שוויון מלא) 0.4367  
 מספר העצמאים 1,055  
 הכנסה חודשית ממוצעת של עצמאי במשך השנה (ש"ח) 7,102  
 אחוז שינוי ריאלי לעומת שנה קודמת 3.3  
 אחוז העצמאים המשתכרים עד מחצית השכר הממוצע 58.5

מקבלי:

דמי אבטלה - סך הכל (ממוצע חודשי) 311  
 מזה: גברים 130  
 הכשרה מקצועית -  
 גיל ממוצע (לא כולל חיילים) 36  
 דמי אבטלה ממוצעים ליום (ש"ח) 108  
 קצבאות זקנה ושאיירים (סוף שנה) 3,410  
 מזה: אחוז מקבלי השלמת הכנסה 27.7  
 גמלת הבטחת הכנסה (נפשות, במשך השנה) 2,519  
 גמלאות (סוף שנה): סיעוד 798  
 נכות כללית 1,905  
 נידות 124  
 נכות מעבודה ותלויים 114

מבוטחים בקופות חולים

באחוזים: כללית 48.2  
 מכבי 20.5  
 מאוחדת 13.2  
 לאומית 18.0

**2019**

**צפת**

**מים**

<b>תקבולים (אלפי מ"ק)</b> <b>פחת (אלפי מ"ק)</b> אחוז הפחת מסך כל תקבולי המים <b>צריכה, לפי ייעוד</b>		
3,183	585	18.4
<b>אחוז מסך הכל</b>	<b>אלפי מ"ק</b>	
100.0	2,599	<b>סך הכל</b>
99.5	2,586	ביתית (וכל צריכה אחרת)
0.5	12	חקלאית
<b>צריכה ביתית (וכל צריכה אחרת), לפי ייעוד</b>		
<b>מ"ק לנפש</b>	<b>אחוז</b>	<b>אלפי מ"ק</b>
71.7	100.0	2,586
46.5	64.8	1,677
5.5	7.7	199
2.7	3.8	97
2.6	3.7	96
0.8	1.1	30

**תחבורה**

8,977	<b>כלי רכב מנועיים - סך הכל</b>
7,644	מזה: כלי רכב פרטיים
8.1	גיל ממוצע של כלי רכב פרטי (שנים)
29	תאונות דרכים עם נפגעים (ת"ד) - סך הכל
1	קטלניות
6	קשות
22	קלות
0.8	שיעור ל-1,000 תושבים
3.3	שיעור ל-1,000 כלי רכב
1	הרוגים

**פסולת**

<b>פסולת מוצקה ביתית, מסחרית וגזם</b>	(ק"ג לנפש ליום)
1.8	
<b>אחוז מחזור</b>	
2.0	

**בנייה ודיוור**

<b>גמר בנייה</b>	<b>התחלת בנייה</b>	
11.7	12.7	שטח - סך הכל (אלפי מ"ר)
7.2	5.6	מזה: למגורים (אלפי מ"ר)
37	40	מספר דירות
10,371		מספר דירות למגורים לפי מרשם מבנים ודירות

**שטח וצפיפות**

29.94	שטח (קמ"ר)
1,205.6	צפיפות לקמ"ר

**חינוך**

<b>ילדים בגנים של משרד החינוך תשע"ט 2018/19</b>				
<b>סך הכל</b>	<b>גיל 3</b>	<b>גיל 4</b>	<b>גיל 5</b>	<b>גיל 6</b>
2,614	781	883	761	189
<b>תשע"ט 2018/19</b>	<b>בתי ספר</b>	<b>כיתות</b>	<b>תלמידים</b>	<b>ממוצע תלמידים לכיתה</b>
<b>סך הכל</b>	38	383	8,264	
יסודי	25	243	5,001	23
על-יסודי	20	140	3,263	
חטיבת ביניים	6	52	1,170	
תיכון	14	88	2,093	
<b>זכאים לתעודת בגרות מבין תלמידי כיתות יב (אחוזים):</b>				
<b>סך הכל</b>	48.2			
<b>עמדו בדרישות הסף של האוניברסיטאות</b>	37.0			

**השכלה גבוהה**

<b>2020</b>	<b>אחוז</b>
15.4	בעלי תארים מישראל מכלל בני 35-55
33.1	מסיימי יב שהחלו לימודים גבוהים בתוך 8 שנים מסיום התיכון
11.1	סטודנטים מכלל בני 20-25
2.7	סטודנטים מכלל האוכלוסייה

**בריאות**

5.18	2019-2015	שיעור פטירות מתוקנן ל-1,000 תושבים
..	2019-2015	תוחלת חיים - סך הכל
4.89		שיעור פרייון כולל ל-1,000 תושבים
1,461.0	2016-2014	מספר מקרי סוכרת ממוצע לשנה
47.2	2016-2014	שיעור מקרי סוכרת מתוקנן ל-1,000 תושבים
		בעלי עודף משקל/השמנת יתר (אחוזים)
15.0	2018/19	כיתה א
31.0	2018/19	כיתה ז
46.0	2018-2014	מספר מקרי סרטן ממוצע לשנה, גברים
319.99	2018-2014	שיעור מקרי סרטן מכל הסוגים מתוקנן ל-100,000 תושבים, גברים
49.8	2018-2014	מספר מקרי סרטן ממוצע לשנה, נשים
300.29	2018-2014	שיעור מקרי סרטן מכל הסוגים מתוקנן ל-100,000 תושבים, נשים

**תשתיות ושירותים עירוניים**

<b>גמר</b>	<b>התחלה</b>	
2.5	2.7	סלילת כבישים חדשים, הרחבה ושיקום של כבישים
15.7	17.7	אורך (ק"מ)
-	-	שטח (אלפי מ"ר)
0.9	0.9	הנחת צינורות: מים (ק"מ)
0.2	0.5	ביוב (ק"מ)
		תיעול (ק"מ)

## צפת

2019

## מדד חברתי- כלכלי 2017

אשכול: (מ-1 עד 10, 1 הנמוך ביותר)	2
ערך מדד:	-1.181
דירוג: (מ-1 עד 255, 1 הנמוך ביותר)	29

## מדד פריפריאליות 2015

אשכול: (מ-1 עד 10, 1 הפריפריאלי ביותר)	3
ערך מדד:	-0.942
דירוג: (מ-1 עד 255, 1 הפריפריאלי ביותר)	26
<b>דירוג לפי מרכיבי המדד:</b>	
מדד נגישות פוטנציאלית:	37
(מ-1 עד 255, 1 הנגישות הנמוכה ביותר)	
קרבה לגבול מחוז תל אביב:	18
(מ-1 עד 255, 1 המרוחק ביותר)	

## מדד קומפקטיות 2018

אשכול: (מ-1 עד 10, 1 הקומפקטי ביותר)	8
דירוג: (מ-1 עד 197, 1 הקומפקטי ביותר)	177
ציון תקן:	1.307

## שימושי קרקע 2013

סך הכל בני 15 ומעלה (אלפים)	קמ"ר	אחוז
התעודה הגבוהה ביותר (אחוזים)	29.98	100.0
ללא תעודה, תעודת סיום ביי"ס יסודי או חטי"ב	2.74	9.1
תעודת סיום ביי"ס תיכון	0.39	1.3
תעודת בגרות	0.09	0.3
תעודת סיום מוסד על תיכון	0.14	0.5
תעודה אקדמית	0.17	0.6
<b>תכונות כוח עבודה</b>		
אחוז המשתתפים בכוח העבודה	0.23	0.8
שיעור תעסוקה	0.08	0.3
אחוז בלתי מועסקים	0.27	0.9
אחוז מועסקים מחוץ ליישוב המגורים	-	-
<b>סך כל משקי הבית (אלפים)</b>	0.01	-
ממוצע נפשות למשק בית	8.40	28.0
בעלות על דירה (אחוז מתוך משקי הבית)	0.23	0.8
בבעלות	0.03	0.1
בשכירות	17.20	57.3
<b>צפיפות אוכלוסייה לשטח בנוי למגורים</b> (נפשות לקמ"ר)	12,007	
אוכלוסייה בסוף 2013 - סך הכל (אלפים)	32.9	

## מורשעים בדין (נתונים ארעיים) 2018

סך הכל	סוגי עבירות
שיעור ל-1,000 בני 19 ומעלה	אחוז
כלפי הסדר הציבורי	
כלפי חיי אדם וגופו	
מוסר	
רכוש	
מרמה וכלכליות	
רישוי	
אחר	

## אוכלוסיית דיוור משותף 2018

מאכל' הרשות	סך הכל	מוסדות דיוור משותף
16	2,195	דיירי דיוור משותף
0.74		בתי אבות ודיוור מוגן
0.76		מוסדות חינוך
1.53		מוסדות דת
0.10		מוסדות אשפוז כולל הוסטלים
3.01		מוסדות אחרים

2019

צפת

נתוני ביצוע תקציב הרשות (אלפי ש"ח, אלא אם כן צוין אחרת)

הוצאות		הכנסות	
336,871	סך הכל תשלומים (תקציב רגיל ובלתי רגיל)	328,834	סך הכל תקבולים (תקציב רגיל ובלתי רגיל)
286,772	<u>תקציב רגיל - סך הכל</u>	284,350	<u>תקציב רגיל - סך הכל</u>
7,945	הוצאות לנפש (ש"ח)	7,878	הכנסות לנפש (ש"ח)
	<b>לפי פיקי תקציב</b>		<b>לפי פיקי תקציב</b>
32,087	הנהלה וכלליות	143,339	מיסים ומענקים
45,177	שירותים מקומיים	12,265	שירותים מקומיים
155,291	שירותים ממלכתיים	115,116	שירותים ממלכתיים
90,659	מזה: חינוך	70,887	מזה: חינוך
51,846	רווחה	38,160	רווחה
10,744	תרבות	5,019	תרבות
3,899	מפעלים	2,288	מפעלים
1,913	מזה: מפעל המים	104	מזה: מפעל מים
50,318	תשלומים בלתי רגילים	11,342	תקבולים בלתי רגילים
	<b>לפי סיווג כלכלי</b>		<b>לפי סיווג כלכלי</b>
88,160	עלות עבודה - סך הכל	100,357	הכנסות עצמיות - סך הכל
29,022	מזה: חינוך	3,302	מזה: חינוך
8,652	רווחה	356	רווחה
		52,721	ארנונה - סך הכל גבייה
68,874	הוצאות לפעולות		* למגורים
		24,269	סך הכל גבייה
7,947	פירעון מלוות	39,724	סך הכל חיובים נטו
		61.1 %	יחס גבייה לכלל החיובים
1,504	הוצאות מימון	21,230	גבייה השנה (קרן + ריבית)
		39,787	חיוב בשנת החשבון
	העברות והוצאות חד-פעמיות (כולל כיסוי גירעון מצטבר)	53.4 %	יחס גבייה השנה לחיוב השנה
1,922		14,306	פטורים, שחרורים והנחות
		3,039	גביית פיגורים (קרן + ריבית)
118,365	כלליות, השתתפויות ותמיכות	28,452	* לא למגורים - סך הכל גבייה
		43,978	עצמיות אחרות
		183,993	הכנסות מהממשלה - סך הכל
		68,156	מזה: משרד החינוך
		37,784	משרד הרווחה
		52,629	מענק כללי
		10,914	מענקים מיוחדים ו/או מיועדים
		-	מענקים להקטנת גירעון מצטבר
		-	מלווה לאיזון
50,099	<u>תקציב בלתי רגיל - סך הכל</u>	44,484	<u>תקציב בלתי רגיל - סך הכל</u>
43,812	מזה: עבודות שבוצעו במשך השנה	-	מזה: השתתפות בעלי נכסים
-	העברת מלוות	32,450	השתתפות משרדי ממשלה
6,287	הוצאות אחרות	764	מלוות
		11,270	הכנסות אחרות
			<b>עודף/גירעון בתקציב הרגיל השנה</b>
	-2,422		<b>עודף/גירעון בתקציב הרגיל השנה ללא קבלת מלוות לאיזון</b>
	-2,422		<b>עודף/גירעון מצטבר בתקציב הרגיל לסוף שנה</b>
	-39,092		<b>עומס מלוות לפירעון בסוף השנה (כולל הפרשי הצמדה)</b>
	32,508		

**2019**

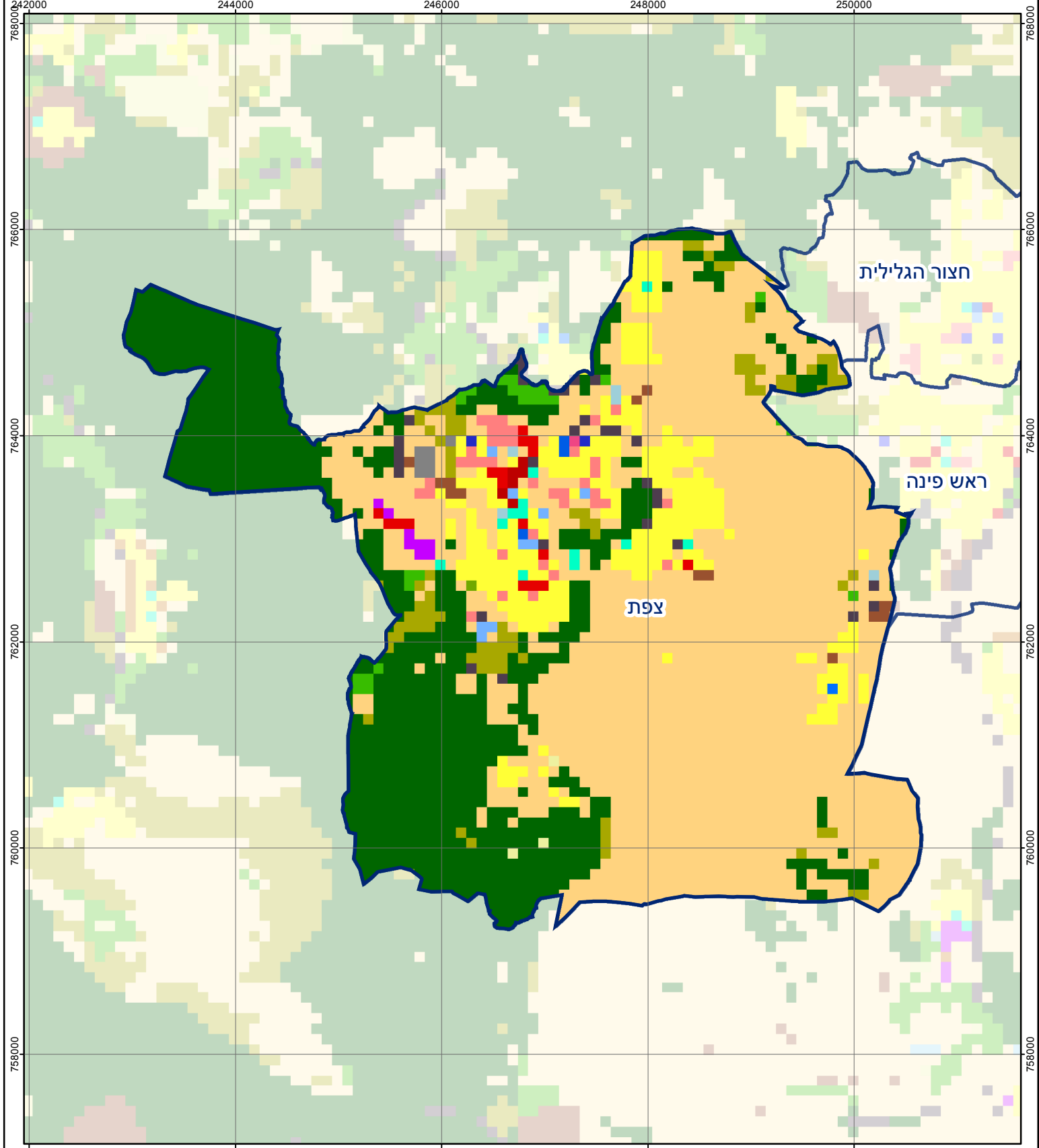
**צפת**

**חיובי ארנונה\* לפי סוג נכס (2018 ו-2019)**

חיוב באלפי ש"ח		שטחים באלפי מ"ר		סוג הנכס
2019	2018	2019	2018	
<b>79,393</b>	<b>79,183</b>	<b>1,760</b>	<b>1,584</b>	<b>סך הכל</b>
39,074	38,328	968	952	מגורים
11,277	13,941	82	90	משרדים, שירותים ומסחר
2,629	2,309	37	30	תעשייה
662	729	11	13	מלאכה
2,274	2,601	2	2	בנקים וחברות ביטוח
2,318	2,618	53	60	בתי מלון
742	328	21	9	חניונים
3,982	2,599	390	257	קרקע תפוסה
-	-	-	-	קרקע תפוסה המשמשת לעריכת אירועים
-	-	-	-	קרקע תפוסה במפעל עתיר שטח
11	6	54	29	אדמה חקלאית
-	-	-	-	מבנה חקלאי
-	-	-	-	אדמת בניין
-	-	-	-	מגורים שאינם בשימוש
-	-	-	-	מערכת סולרית הממוקמת על גג נכס
-	-	-	-	מערכת סולרית שאינה ממוקמת על גג נכס
-	-	-	-	קרקע תפוסה למערכת סולרית
16,425	15,724	141	141	יתר סוגי הנכסים

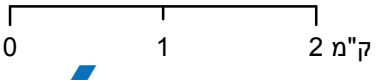
\* חיובי ארנונה מתייחסים לנתוני חיוב ראשוני, שאינו כולל את השינויים בסכומי המס בשל הצמדה ואת הגידול הטבעי שחל במהלך השנה כתוצאה מתוספת נכסים.

מקור הנתונים: דוח כספי שנתי מבוקר ברשויות מקומיות, נספח א.



### צפת

סוג רשות: עירייה  
 סמל יישוב: 8000



### מפת התמצאות



שימושי קרקע:	
כרייה וחציבה	מסחר ומגורים במרכז עירוני
גופי מים	תחבורה
גינון לנוי פארק ציבורי	מסחר ומשרדים
יער וחורש	תעשייה
מטעים	מכלולי תשתית
גידולי שדה	שירות לציבור ללא אפיון
שיחים בתה ועשבוני	מגורים
קרקע וסלע	מבנים חקלאיים
חינוך והשכלה	בריאות ורווחה
שירותי דת	חירום והצלה
שירותי מנהל ציבורי	בתי עלמין
תרבות פנאי וספורט	מלונאות ואירוח כפרי