

2019

קלנסווה

כללי

מספרים מוחלטים	מספרים אחוזים	קבוצת אוכלוסייה ודת
23,143	100.0	סך הכל
		ערבים
	99.9	מוסלמים

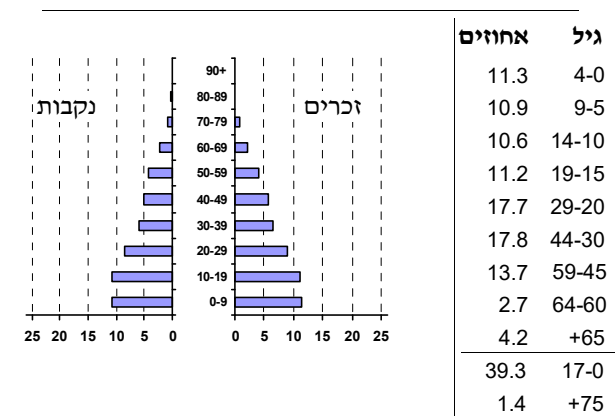
סמל: 0638 מחוז: המרכז
 מעמד מוניציפלי: עירייה
 שנת קבלת מעמד מוניציפלי: 2000
 מספר חברי מועצה: 13
 סמל ושם ועדת תכנון ובנייה: 458 מזרח השרון
 מרחק מגבול מחוז תל אביב (2015) (ק"מ): 23.0
 מרחב ימי, רשויות הגובלות בחוף הים: 0

דמוגרפיה

1.6	אחוז גידול האוכלוסייה (לעומת שנה קודמת)
494	לידות חי
56	פטירות
438	ריבוי טבעי - סך הכל
19.1	שיעור ל-1,000 תושבים
1.0	פטירות תינוקות (ממוצע 2015-2019)
(2.0)	שיעור ל-1,000 לידות חי 2015-2019
37	הגירה בתוך הרשות
-94	מאזן הגירה פנימית
-89	מאזן הגירה - סך הכל

אוכלוסייה בסוף 2019 - סך הכל (אלפים) 23.1
 זכרים 11.9
 נקבות 11.3
 יחס תלות (ל-1,000 תושבים בלתי תלויים) 929

התפלגות אוכלוסייה, לפי גיל ומין (אחוזים)



הגירה פנימית, לפי מין וגיל							
גיל			מין		סך הכל		
+65	64-30	29-15	עד 14	נקבות			זכרים
..	35	52	59	89	58	147	נכנסים
..	62	85	92	147	94	241	יוצאים

שכר ורווחה

מקבלי קצבאות בגין ילדים (סוף שנה)				מקבלי:	
מספר ילדים במשפחה			סך הכל	דמי אבטלה - סך הכל (ממוצע חודשי)	
+5	4-3	2-1		מזה: גברים	73
241	1,323	1,886	3,450	-	הכשרה מקצועית
1,308	4,446	2,892	8,646	38	גיל ממוצע (לא כולל חיילים)
נתוני 2018					
שכר חודשי ממוצע של שכיר במשך השנה					
% שינוי ריאלי לעומת שנה קודמת		ש"ח			
2.7		6,779	סך הכל		
3.3		8,041	גברים		
3.1		5,123	נשים		
9,184			מספר השכירים		
49.3			אחוז השכירים המשתכרים עד שכר מינימום		
0.3857			מדד אי-השוויון - שכירים (מדד גיני, 0 שוויון מלא)		
847			מספר העצמאים		
8,282			הכנסה חודשית ממוצעת של עצמאי במשך השנה (ש"ח)		
1.9			אחוז שינוי ריאלי לעומת שנה קודמת		
40.0			אחוז העצמאים המשתכרים עד מחצית השכר הממוצע		
				מבטחים בקופות חולים	
				באחוזים: כללית 78.4	
				מכבי 16.8	
				מאוחדת 1.0	
				לאומית 3.9	
				נכות מעבודה ותלויים 81	

2019

קלנסווה

מים

תקבולים (אלפי מ"ק) פחת (אלפי מ"ק) אחוז הפחת מסך כל תקבולי המים צריכה, לפי ייעוד		
1,826		
419		
23.0		
אחוז מסך הכל	אלפי מ"ק	
100.0	1,407	סך הכל
98.9	1,391	ביתית (וכל צריכה אחרת)
1.1	16	חקלאית
צריכה ביתית (וכל צריכה אחרת), לפי ייעוד		
מ"ק לנפש	אחוז	אלפי מ"ק
60.1	100.0	1,391
45.0	74.9	1,042
0.9	1.5	21
0.0	0.1	1
0.5	0.8	11
1.1	1.9	26

תחבורה

9,047	כלי רכב מנועיים - סך הכל
7,275	מזה: כלי רכב פרטיים
9.5	גיל ממוצע של כלי רכב פרטי (שנים)
16	תאונות דרכים עם נפגעים (ת"ד) - סך הכל
-	קטלניות
5	קשות
11	קלות
0.7	שיעור ל-1,000 תושבים
1.8	שיעור ל-1,000 כלי רכב
-	הרוגים

פסולת

1.5	פסולת מוצקה ביתית, מסחרית וגזם (ק"ג לנפש ליום)
16.1	אחוז מחזור

בנייה ודיוור

גמר בנייה	התחלת בנייה	
16.6	18.5	שטח - סך הכל (אלפי מ"ר)
15.2	17.0	מזה: למגורים (אלפי מ"ר)
86	89	מספר דירות
4,457		מספר דירות למגורים לפי מרשם מבנים ודירות

שטח וצפיפות

8.34	שטח (קמ"ר)
2,753.5	צפיפות לקמ"ר

חינוך

ילדים בגנים של משרד החינוך תשע"ט 2018/19				
סך הכל	גיל 3	גיל 4	גיל 5	גיל 6
1,373	444	448	453	28
תשע"ט 2018/19	בתי ספר	כיתות	תלמידים	ממוצע תלמידים לכיתה
סך הכל	12	224	5,899	
יסודי	6	123	3,124	28
על-יסודי	6	101	2,775	
חטיבת ביניים	..	45	1,304	
תיכון	4	56	1,471	
זכאים לתעודת בגרות מבין תלמידי כיתות יב (אחוזים):				
סך הכל	59.1			
עמדו בדרישות הסף של האוניברסיטאות	49.9			

השכלה גבוהה

11.7	בעלי תארים מישראל מכלל בני 35-55
26.0	מסיימי יב שהחלו לימודים גבוהים בתוך 8 שנים מסיום התיכון
16.1	סטודנטים מכלל בני 20-25
2.9	סטודנטים מכלל האוכלוסייה

בריאות

5.49	2019-2015	שיעור פטירות מתוקנן ל-1,000 תושבים
..	2019-2015	תוחלת חיים - סך הכל
2.82		שיעור פרייון כולל ל-1,000 תושבים
1,468.7	2016-2014	מספר מקרי סוכרת ממוצע לשנה
122.5	2016-2014	שיעור מקרי סוכרת מתוקנן ל-1,000 תושבים
		בעלי עודף משקל/השמנת יתר (אחוזים)
29.0	2018/19	כיתה א
49.0	2018/19	כיתה ז
10.8	2018-2014	מספר מקרי סרטן ממוצע לשנה, גברים
188.84	2018-2014	שיעור מקרי סרטן מכל הסוגים מתוקנן ל-100,000 תושבים, גברים
12.8	2018-2014	מספר מקרי סרטן ממוצע לשנה, נשים
193.72	2018-2014	שיעור מקרי סרטן מכל הסוגים מתוקנן ל-100,000 תושבים, נשים

תשתיות ושירותים עירוניים

גמר	התחלה	
-	-	סלילת כבישים חדשים, הרחבה ושיקום של כבישים
-	-	אורך (ק"מ)
-	-	שטח (אלפי מ"ר)
-	-	הנחת צינורות: מים (ק"מ)
-	-	ביוב (ק"מ)
-	-	תיעול (ק"מ)

קלנסווה

2019

מדד חברתי- כלכלי 2017

אשכול: (מ-1 עד 10, 1 הנמוך ביותר)	3
ערך מדד:	-0.872
דירוג: (מ-1 עד 255, 1 הנמוך ביותר)	54

מדד פריפריאליות 2015

אשכול: (מ-1 עד 10, 1 הפריפריאלי ביותר)	6
ערך מדד:	0.837
דירוג: (מ-1 עד 255, 1 הפריפריאלי ביותר)	193
דירוג לפי מרכיבי המדד:	
מדד נגישות פוטנציאלית:	189
(מ-1 עד 255, 1 הנגישות הנמוכה ביותר)	
קרבה לגבול מחוז תל אביב:	197
(מ-1 עד 255, 1 המרוחק ביותר)	

מדד קומפקטיות 2018

אשכול: (מ-1 עד 10, 1 הקומפקטי ביותר)	5
דירוג: (מ-1 עד 197, 1 הקומפקטי ביותר)	115
ציון תקן:	0.019

שימושי קרקע 2013

סך הכל בני 15 ומעלה (אלפים)	קמ"ר	אחוז
התעודה הגבוהה ביותר (אחוזים)	8.40	100.0
ללא תעודה, תעודת סיום ביי"ס יסודי או חטי"ב	2.41	28.7
תעודת סיום ביי"ס תיכון	0.05	0.6
תעודת בגרות	0.02	0.2
תעודת סיום מוסד על תיכון	-	-
תעודה אקדמית	-	-
תכונות כוח עבודה	0.02	0.2
אחוז המשתתפים בכוח העבודה	0.44	5.2
שיעור תעסוקה	0.01	0.1
אחוז בלתי מועסקים	0.22	2.6
אחוז מועסקים מחוץ ליישוב המגורים	0.32	3.8
סך כל משקי הבית (אלפים)	-	-
ממוצע נפשות למשק בית	-	-
בעלות על דירה (אחוז מתוך משקי הבית)	0.31	3.7
בבעלות	3.26	38.8
בשכירות	1.34	16.1
שטח פתוח אחר		
שטח הכל שטח שיפוט		
מגורים		
חינוך והשכלה		
בריאות ורווחה		
שירותים ציבוריים		
תרבות, פנאי, נופש וספורט		
מסחר ומשרדים		
תעשייה		
תשתית ותחבורה		
מבנים חקלאיים		
גינון לנוי, פארק ציבורי		
יער וחורש		
מטעים		
גידולי שדה		
שטח פתוח אחר		

מורשעים בדין (נתונים ארעיים) 2018

סך הכל	שיעור ל-1,000 בני 19 ומעלה	סוגי עבירות
..	..	כלפי הסדר הציבורי
..	..	כלפי חיי אדם וגופו
אחוז		מוסר
		רכוש
		מרמה וכלכליות
		רישוי
		אחר

צפיפות אוכלוסייה לשטח בנוי למגורים	8,548	(נפשות לקמ"ר)
אוכלוסייה בסוף 2013 - סך הכל (אלפים)	20.6	

אוכלוסיית דזור משותף 2018

סך הכל	מוסדות דזור משותף	דיירי דזור משותף
אחוז מאוכל' הרשות	-	-
	-	בתי אבות ודזור מוגן
	-	מוסדות חינוך
	-	מוסדות דת
	-	מוסדות אשפוז כולל הוסטלים
	-	מוסדות אחרים

2019

קלנסווה

נתוני ביצוע תקציב הרשות (אלפי ש"ח, אלא אם כן צוין אחרת)

הוצאות		הכנסות	
192,756	סך הכל תשלומים (תקציב רגיל ובלתי רגיל)	173,837	סך הכל תקבולים (תקציב רגיל ובלתי רגיל)
165,835	<u>תקציב רגיל - סך הכל</u>	147,688	<u>תקציב רגיל - סך הכל</u>
7,166	הוצאות לנפש (ש"ח)	6,381	הכנסות לנפש (ש"ח)
	לפי פרקי תקציב		לפי פרקי תקציב
10,371	הנהלה וכלליות	38,270	מיסים ומענקים
14,584	שירותים מקומיים	2,903	שירותים מקומיים
101,205	שירותים ממלכתיים	87,877	שירותים ממלכתיים
81,109	מזה: חינוך	74,434	מזה: חינוך
16,900	רווחה	12,314	רווחה
2,328	תרבות	1,000	תרבות
18,694	מפעלים	9,849	מפעלים
15,358	מזה: מפעל המים	8,931	מזה: מפעל מים
20,981	תשלומים בלתי רגילים	8,789	תקבולים בלתי רגילים
	לפי סיווג כלכלי		לפי סיווג כלכלי
71,623	עלות עבודה - סך הכל	33,578	הכנסות עצמיות - סך הכל
56,591	מזה: חינוך	147	מזה: חינוך
3,920	רווחה	82	רווחה
		13,742	ארנונה - סך הכל גבייה
49,409	הוצאות לפעולות		* למגורים
1,874	פירעון מלוות	11,361	סך הכל גבייה
414	הוצאות מימון	34,915	סך הכל חיובים נטו
		32.5 %	יחס גבייה לכלל החיובים
		7,988	גבייה השנה (קרן + ריבית)
		29,303	חיוב בשנת החשבון
13,686	העברות והוצאות חד-פעמיות (כולל כיסוי גירעון מצטבר)	27.3 %	יחס גבייה השנה לחיוב השנה
		5,671	פטורים, שחרורים והנחות
		3,373	גביית פיגורים (קרן + ריבית)
28,829	כלליות, השתתפויות ותמיכות	2,381	* לא למגורים - סך הכל גבייה
		19,607	עצמיות אחרות
		114,110	הכנסות מהממשלה - סך הכל
		73,272	מזה: משרד החינוך
		12,232	משרד הרווחה
		17,227	מענק כללי
		1,410	מענקים מיוחדים ו/או מיועדים
		7,500	מענקים להקטנת גירעון מצטבר
		-	מלווה לאיזון
26,921	<u>תקציב בלתי רגיל - סך הכל</u>	26,149	<u>תקציב בלתי רגיל - סך הכל</u>
9,741	מזה: עבודות שבוצעו במשך השנה	-	מזה: השתתפות בעלי נכסים
15,000	העברת מלוות	9,257	השתתפות משרדי ממשלה
2,180	הוצאות אחרות	15,000	מלוות
		1,892	הכנסות אחרות
			עודף/גירעון בתקציב הרגיל השנה
		-18,147	עודף/גירעון בתקציב הרגיל השנה ללא קבלת מלוות לאיזון
		-43,827	עודף/גירעון מצטבר בתקציב הרגיל לסוף שנה
		17,813	עומס מלוות לפירעון בסוף השנה (כולל הפרשי הצמדה)

2019

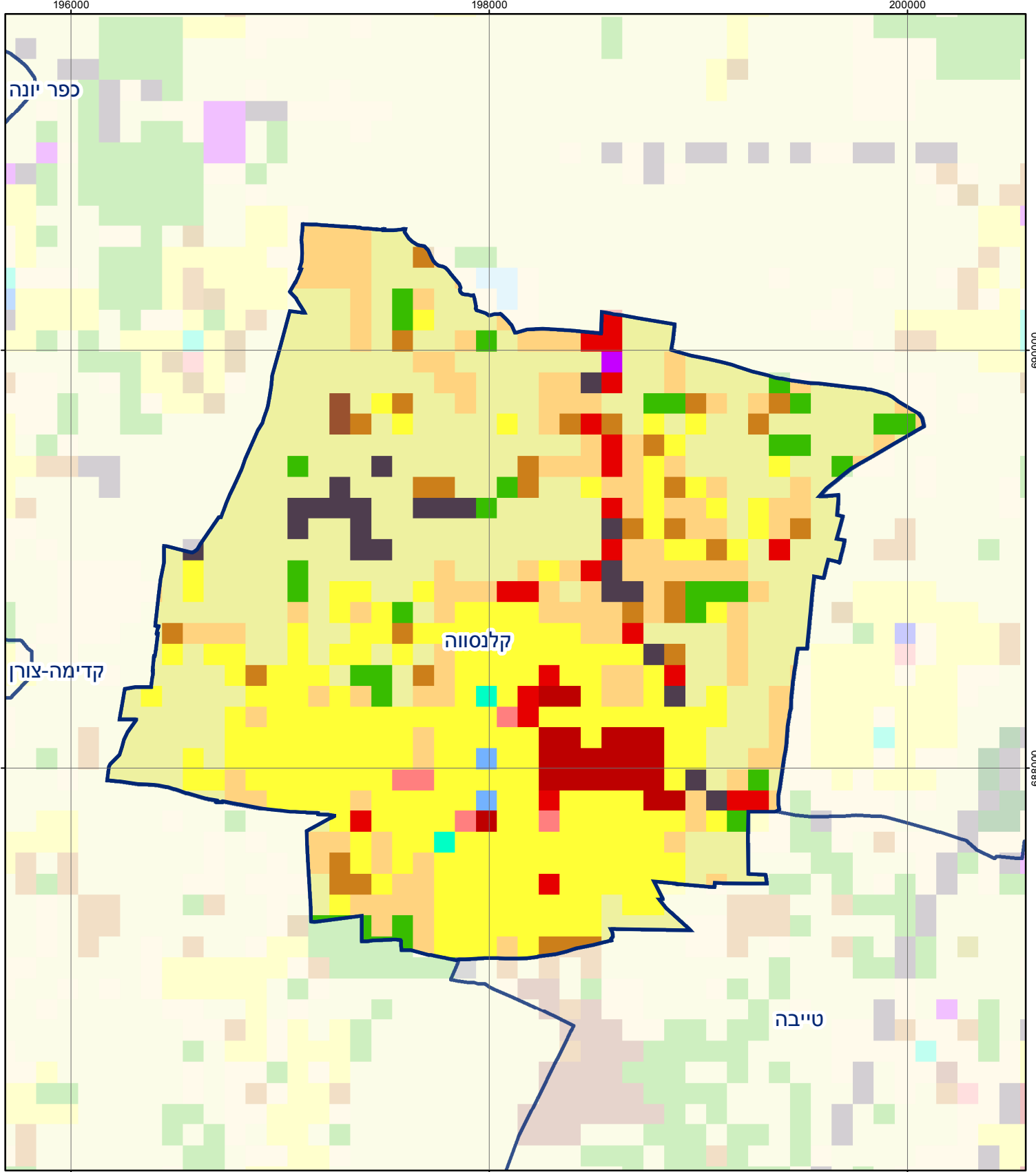
קלנסווה

חיובי ארנונה* לפי סוג נכס (2018 ו-2019)

חיוב באלפי ש"ח		שטחים באלפי מ"ר		סוג הנכס
2019	2018	2019	2018	
23,397	23,543	3,608	3,596	סך הכל
19,475	19,491	558	560	מגורים
2,369	2,484	34	36	משרדים, שירותים ומסחר
136	-	25	-	תעשייה
782	879	17	19	מלאכה
290	290	0	0	בנקים וחברות ביטוח
-	-	-	-	בתי מלון
-	-	-	-	חניונים
5	6	44	49	קרקע תפוסה
27	42	4	6	קרקע תפוסה המשמשת לעריכת אירועים
-	-	-	-	קרקע תפוסה במפעל עתיר שטח
116	116	2,911	2,911	אדמה חקלאית
193	72	15	6	מבנה חקלאי
-	-	-	-	אדמת בניין
-	-	-	-	מגורים שאינם בשימוש
-	-	-	-	מערכת סולרית הממוקמת על גג נכס
-	-	-	-	מערכת סולרית שאינה ממוקמת על גג נכס
-	-	-	-	קרקע תפוסה למערכת סולרית
4	163	0	10	יתר סוגי הנכסים

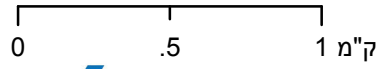
* חיובי ארנונה מתייחסים לנתוני חיוב ראשוני, שאינו כולל את השינויים בסכומי המס בשל הצמדה ואת הגידול הטבעי שחל במהלך השנה כתוצאה מתוספת נכסים.

מקור הנתונים: דוח כספי שנתי מבוקר ברשויות מקומיות, נספח א.



קלנסווה

סוג רשות: עירייה
 סמל יישוב: 638



מפת התמצאות



שימושי קרקע:	
כרייה וחציבה	מסחר ומגורים במרכז עירוני
גופי מים	תחבורה
גינות לנוי פארק ציבורי	מסחר ומשרדים
יער וחורש	תעשייה
מטעים	מכלולי תשתית
גידולי שדה	שירות לציבור ללא אפיון
שיחים בתה ועשבוני	מגורים
קרקע וסלע	מבנים חקלאיים
חינוך והשכלה	בריאות ורווחה
שירותי דת	חירום והצלה
שירותי מנהל ציבורי	בתי עלמין
תרבות פנאי וספורט	מלונאות ואירוח כפרי