

2019

קריית אונו

כללי

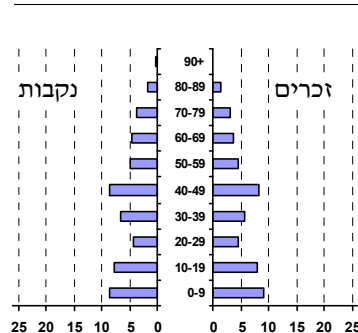
מספרים מוחלטים	קבוצת אוכלוסייה ודת	אחוזים
40,409	סך הכל	100.0
	יהודים ואחרים	99.9
	יהודים	97.3
אחוז גידול האוכלוסייה (לעומת שנה קודמת)		
479	לידות חי	1.1
188	פטירות	0.47
291	ריבוי טבעי - סך הכל	0.72
7.2	שיעור ל-1,000 תושבים	
0.2	פטירות תינוקות (ממוצע 2015-2019)	
..	שיעור ל-1,000 לידות חי 2015-2019	
1,342	הגירה בתוך הרשות	
105	מאזן הגירה פנימית	
128	מאזן הגירה - סך הכל	
42	עולים בהשקעות ראשונה	
57.1	גיל (אחוזים): 17-0	
14.3	44-18	
16.7	64-45	
11.9	+65	
7.0	אחוז עולי 1990+ מסך האוכלוסייה	

סמל: 2620 מחוז: תל אביב
 מעמד מוניציפלי: עירייה
 שנת קבלת מעמד מוניציפלי: 1992
 מספר חברי מועצה: 15
 סמל ושם ועדת תכנון ובנייה: 508 קריית אונו
 מרחק מגבול מחוז תל אביב (2015) (ק"מ): 00.0
 מרחב ימי, רשויות הגובלות בחוף הים: 0

דמוגרפיה

אוכלוסייה בסוף 2019 (אלפים) 40.4
 זכרים 19.7
 נקבות 20.7
 יחס תלות (ל-1,000 תושבים בלתי תלויים) 933

התפלגות אוכלוסייה, לפי גיל ומין (אחוזים)



הגירה פנימית, לפי מין וגיל

גיל				מין		סך הכל	
+65	64-30	29-15	עד 14	נקבות	זכרים		
124	721	251	448	791	753	1,544	נכנסים
92	624	365	358	726	713	1,439	יוצאים

שכר ורווחה

מקבלי קצבאות בגין ילדים (סוף שנה)				מספר ילדים במשפחה		סך הכל		מקבלי			
+5	4-3	2-1									
57	1,657	3,044	4,758	משפחות	309	דמי אבטלה - סך הכל (ממוצע חודשי)	125	מזה: גברים	..	הכשרה מקצועית	
324	5,200	4,832	10,356	ילדים	40	גיל ממוצע (לא כולל חיילים)	177	דמי אבטלה ממוצעים ליום (ש"ח)	5,740	קצבאות זקנה ושאיירים (סוף שנה)	
נתוני 2018				שכר חודשי ממוצע של שכיר במשך השנה		מזה: אחוז מקבלי השלמת הכנסה		8.2		152	גמלת הבטחת הכנסה (נפשות, במשך השנה)
% שינוי ריאלי לעומת שנה קודמת		ש"ח		סך הכל		גמלאות (סוף שנה): סיעוד		949		99	נכות כללית
1.2	14,825		סך הכל	גברים		ניידות		691		144	נכות מעבודה ותלויים
2.7	18,199		גברים	נשים		מבטחים בקופות חולים		96		41.1	באחוזים: כללית
0.3	11,815		נשים	מספר השכירים		מכבי		47.3		5.1	מאוחדת
18,327	אחוז השכירים המשתכרים עד שכר מינימום		26.8	מדד אי-השוויון - שכירים (מדד גיני, 0 שוויון מלא)		מאוחדת		6.5		6.5	לאומית
0.4788	מספר העצמאים		2,063	הכנסה חודשית ממוצעת של עצמאי במשך השנה (ש"ח)		לאומית					
13,750	אחוז שינוי ריאלי לעומת שנה קודמת		1.5	אחוז העצמאים המשתכרים עד מחצית השכר הממוצע							
35.4											

2019

קריית אונו

מים

תקבולים (אלפי מ"ק)			3,187
פחת (אלפי מ"ק)			142
אחוז הפחת מסך כל תקבולי המים צריכה, לפי ייעוד			4.5
אחוז מסך הכל	אלפי מ"ק		
100.0	3,045	סך הכל	
100.0	3,045	ביתית (וכל צריכה אחרת)	
-	-	חקלאית	
צריכה ביתית (וכל צריכה אחרת), לפי ייעוד			
מ"ק לנפש	אחוז	אלפי מ"ק	
75.3	100.0	3,045	סך הכל
62.1	82.4	2,509	מזה: למגורים
2.7	3.6	111	למוסדות הרשות
3.9	5.2	159	לגינות ציבורי
1.1	1.5	46	למסחר ומלאכה
1.4	1.9	57	לבנייה

תחבורה

כלי רכב מנועיים - סך הכל	16,629
מזה: כלי רכב פרטיים	14,778
גיל ממוצע של כלי רכב פרטי (שנים)	6.5
תאונות דרכים עם נפגעים (ת"ד) - סך הכל	42
קטלניות	-
קשות	5
קלות	37
שיעור ל-1,000 תושבים	1.0
שיעור ל-1,000 כלי רכב	2.5
הרוגים	-

פסולת

פסולת מוצקה ביתית, מסחרית וגזם (ק"ג לנפש ליום)	1.4
אחוז מחזור	39.9

בנייה ודיוור

גמר בנייה	התחלת בנייה	
55.9	137.3	שטח - סך הכל (אלפי מ"ר)
54.0	137.1	מזה: למגורים (אלפי מ"ר)
277	626	מספר דירות
13,348		מספר דירות למגורים לפי מרשם מבנים ודירות

שטח וצפיפות

שטח (קמ"ר)	4.52
צפיפות לקמ"ר	8,941.1

חינוך

ילדים בגנים של משרד החינוך תשע"ט 2018/19				
סך הכל	גיל 3	גיל 4	גיל 5	גיל 6
2,155	634	681	737	103
תשע"ט 2018/19	בתי ספר	כיתות	תלמידים	ממוצע תלמידים לכיתה
סך הכל	15	280	8,170	
יסודי	9	166	4,612	29
על-יסודי	6	114	3,558	
חטיבת ביניים	3	55	1,770	
תיכון	3	59	1,788	
זכאים לתעודת בגרות מבין תלמידי כיתות יב (אחוזים):				
סך הכל	89.5			
עמדו בדרישות הסף של האוניברסיטאות	88.3			

השכלה גבוהה

2020	אחוז
56.8	בעלי תארים מישראל מכלל בני 35-55
55.8	מסיימי יב שהחלו לימודים גבוהים בתוך 8 שנים מסיום התיכון
19.2	סטודנטים מכלל בני 20-25
3.3	סטודנטים מכלל האוכלוסייה

בריאות

3.71	2019-2015	שיעור פטירות מתוקנן ל-1,000 תושבים
..	2019-2015	תוחלת חיים - סך הכל
2.06		שיעור פרייון כולל ל-1,000 תושבים
2,061.3	2016-2014	מספר מקרי סוכרת ממוצע לשנה
44.5	2016-2014	שיעור מקרי סוכרת מתוקנן ל-1,000 תושבים
		בעלי עודף משקל/השמנת יתר (אחוזים)
17.0	2018/19	כיתה א
21.0	2018/19	כיתה ז
62.0	2018-2014	מספר מקרי סרטן ממוצע לשנה, גברים
292.15	2018-2014	שיעור מקרי סרטן מכל הסוגים מתוקנן ל-100,000 תושבים, גברים
83.0	2018-2014	מספר מקרי סרטן ממוצע לשנה, נשים
327.60	2018-2014	שיעור מקרי סרטן מכל הסוגים מתוקנן ל-100,000 תושבים, נשים

תשתיות ושירותים עירוניים

גמר	התחלה	
1.1	-	סלילת כבישים חדשים, הרחבה ושיקום של כבישים אורך (ק"מ)
6.3	-	שטח (אלפי מ"ר)
2.4	2.4	הנחת צינורות: מים (ק"מ)
3.5	4.3	ביוב (ק"מ)
0.3	0.3	תיעול (ק"מ)

2019

קריית אנו

מדד פריפריאליות 2015

9	אשכול: (מ-1 עד 10, 1 הפריפריאלי ביותר)
3.160	ערך מדד:
249	דירוג: (מ-1 עד 255, 1 הפריפריאלי ביותר)
249	דירוג לפי מרכיבי המדד:
249	מדד נגישות פוטנציאלית: (מ-1 עד 255, 1 הנגישות הנמוכה ביותר)
250	קרבה לגבול מחוז תל אביב: (מ-1 עד 255, 1 המרוחק ביותר)

מדד חברתי-כלכלי 2017

9	אשכול: (מ-1 עד 10, 1 הנמוך ביותר)
1.540	ערך מדד:
244	דירוג: (מ-1 עד 255, 1 הנמוך ביותר)

מדד קומפקטיות 2018

2	אשכול: (מ-1 עד 10, 1 הקומפקטי ביותר)
16	דירוג: (מ-1 עד 197, 1 הקומפקטי ביותר)
-1.219	ציון תקן:

סקר כוח אדם

..	סך הכל בני 15 ומעלה (אלפים)
..	התעודה הגבוהה ביותר (אחוזים)
..	ללא תעודה, תעודת סיום בי"ס יסודי או חטי"ב
..	תעודת סיום בי"ס תיכון
..	תעודת בגרות
..	תעודת סיום מוסד על תיכון
..	תעודה אקדמית
..	תכונות כוח עבודה
..	אחוז המשתתפים בכוח העבודה
..	שיעור תעסוקה
..	אחוז בלתי מועסקים
..	אחוז מועסקים מחוץ ליישוב המגורים
..	סך כל משקי הבית (אלפים)
..	ממוצע נפשות למשק בית
..	בעלות על דירה (אחוז מתוך משקי הבית)
..	בבעלות
..	בשכירות

שימושי קרקע 2013

אחוז	קמ"ר	
100.0	4.54	סך הכל שטח שיפוט
57.0	2.59	מגורים
2.9	0.13	חינוך והשכלה
0.7	0.03	בריאות ורווחה
0.2	0.01	שירותים ציבוריים
1.3	0.06	תרבות, פנאי, נופש וספורט
1.3	0.06	מסחר ומשרדים
0.4	0.02	תעשייה
1.3	0.06	תשתית ותחבורה
0.2	0.01	מבנים חקלאיים
1.5	0.07	גינון לנוי, פארק ציבורי
-	-	יער וחורש
1.8	0.08	מטעים
12.6	0.57	גידולי שדה
18.8	0.85	שטח פתוח אחר

מורשעים בדין (נתונים ארעיים) 2018

..	סך הכל
..	שיעור ל-1,000 בני 19 ומעלה
אחוז	סוגי עבירות
	כלפי הסדר הציבורי
	כלפי חיי אדם וגופו
	מוסר
	רכוש
	מרמה וכלכליות
	רישוי
	אחר

13,707	צפיפות אוכלוסייה לשטח בנוי למגורים (נפשות לקמ"ר)
35.5	אוכלוסייה בסוף 2013 - סך הכל (אלפים)

אוכלוסיית דיוור משותף 2018

אחוז מאוכל' הרשות	סך הכל	
7	7	מוסדות דיוור משותף
428	428	דיירי דיוור משותף
0.71		בתי אבות ודיוור מוגן
-		מוסדות חינוך
0.02		מוסדות דת
0.34		מוסדות אשפוז כולל הוסטלים
-		מוסדות אחרים

2019

קריית אונו

נתוני ביצוע תקציב הרשות (אלפי ש"ח, אלא אם כן צוין אחרת)

הוצאות		הכנסות	
369,334	סך הכל תשלומים (תקציב רגיל ובלתי רגיל)	429,980	סך הכל תקבולים (תקציב רגיל ובלתי רגיל)
312,872	<u>תקציב רגיל - סך הכל</u>	313,508	<u>תקציב רגיל - סך הכל</u>
7,743	הוצאות לנפש (ש"ח)	7,758	הכנסות לנפש (ש"ח)
	לפי פרקי תקציב		לפי פרקי תקציב
28,486	הנהלה וכלליות	151,256	מיסים ומענקים
59,205	שירותים מקומיים	35,156	שירותים מקומיים
174,961	שירותים ממלכתיים	125,170	שירותים ממלכתיים
127,255	מזה: חינוך	101,074	מזה: חינוך
29,813	רווחה	19,491	רווחה
15,704	תרבות	4,578	תרבות
450	מפעלים	695	מפעלים
-	מזה: מפעל המים	235	מזה: מפעל מים
49,770	תשלומים בלתי רגילים	1,231	תקבולים בלתי רגילים
	לפי סיווג כלכלי		לפי סיווג כלכלי
151,211	עלות עבודה - סך הכל	194,990	הכנסות עצמיות - סך הכל
83,898	מזה: חינוך	2,819	מזה: חינוך
7,313	רווחה	1,765	רווחה
60,448	הוצאות לפעולות	117,945	ארנונה - סך הכל גבייה * למגורים
7,810	פירעון מלוות	83,522	סך הכל גבייה
1,881	הוצאות מימון	95,094	סך הכל חיובים נטו
1,962	העברות והוצאות חד-פעמיות (כולל כיסוי גירעון מצטבר)	87.8 %	יחס גבייה לכלל החיובים
89,560	כלליות, השתתפויות ותמיכות	79,440	גבייה השנה (קרן + ריבית)
		99,643	חיוב בשנת החשבון
		79.7 %	יחס גבייה השנה לחיוב השנה
		16,513	פטורים, שחרורים והנחות
		4,082	גביית פיגורים (קרן + ריבית)
		34,423	* לא למגורים - סך הכל גבייה
		72,461	עצמיות אחרות
		118,518	הכנסות מהממשלה - סך הכל
		96,095	מזה: משרד החינוך
		17,831	משרד הרווחה
		-	מענק כללי
		50	מענקים מיוחדים ו/או מיועדים
		-	מענקים להקטנת גירעון מצטבר
		-	מלווה לאיזון
56,462	<u>תקציב בלתי רגיל - סך הכל</u>	116,472	<u>תקציב בלתי רגיל - סך הכל</u>
48,248	מזה: עבודות שבוצעו במשך השנה	8,354	מזה: השתתפות בעלי נכסים
-	העברת מלוות	10,136	השתתפות משרדי ממשלה
8,214	הוצאות אחרות	-	מלוות
		97,982	הכנסות אחרות
			עודף/גירעון בתקציב הרגיל השנה
	636		עודף/גירעון בתקציב הרגיל השנה ללא קבלת מלוות לאיזון
	636		עודף/גירעון מצטבר בתקציב הרגיל לסוף שנה
	-42,738		עומס מלוות לפירעון בסוף השנה (כולל הפרשי הצמדה)
	40,304		

2019

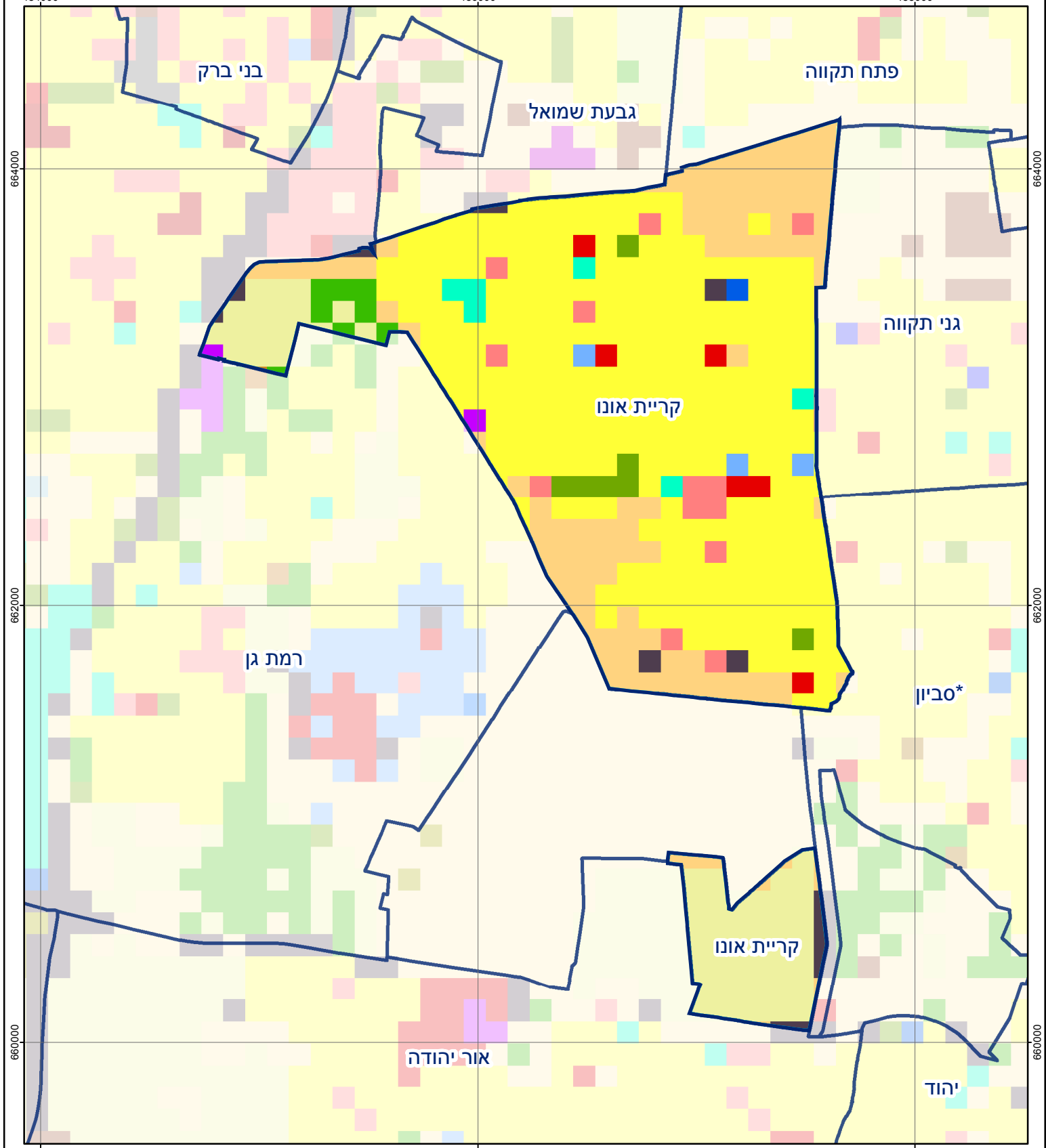
קריית אונו

חיובי ארנונה* לפי סוג נכס (2018 ו-2019)

חיוב באלפי ש"ח		שטחים באלפי מ"ר		סוג הנכס
2019	2018	2019	2018	
145,694	141,785	1,861	1,838	סך הכל
96,711	95,621	1,523	1,514	מגורים
36,916	34,808	121	114	משרדים, שירותים ומסחר
674	562	7	5	תעשייה
207	177	1	1	מלאכה
2,970	2,961	2	2	בנקים וחברות ביטוח
-	-	-	-	בתי מלון
324	217	9	5	חניונים
6,262	5,851	113	106	קרקע תפוסה
-	-	-	-	קרקע תפוסה המשמשת לעריכת אירועים
-	-	-	-	קרקע תפוסה במפעל עתיר שטח
2	2	2	10	אדמה חקלאית
-	-	-	-	מבנה חקלאי
-	-	-	-	אדמת בניין
-	-	-	-	מגורים שאינם בשימוש
-	-	-	-	מערכת סולרית הממוקמת על גג נכס
-	-	-	-	מערכת סולרית שאינה ממוקמת על גג נכס
-	-	-	-	קרקע תפוסה למערכת סולרית
1,628	1,586	83	81	יתר סוגי הנכסים

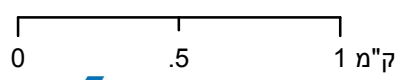
* חיובי ארנונה מתייחסים לנתוני חיוב ראשוני, שאינו כולל את השינויים בסכומי המס בשל הצמדה ואת הגידול הטבעי שחל במהלך השנה כתוצאה מתוספת נכסים.

מקור הנתונים: דוח כספי שנתי מבוקר ברשויות מקומיות, נספח א.



קריית אונו

סוג רשות: עירייה
 סמל יישוב: 2620



מפת התמצאות



שימושי קרקע:	
כרייה וחציבה	מסחר ומגורים במרכז עירוני
גופי מים	תחבורה
גינון לנוי פארק ציבורי	מסחר ומשרדים
יער וחורש	תעשייה
מטעים	מכלולי תשתית
גידולי שדה	שירות לציבור ללא אפיון
שיחים בתה ועשבוני	מגורים
קרקע וסלע	מבנים חקלאיים
חינוך והשכלה	בריאות ורווחה
שירותי דת	חירום והצלה
שירותי מנהל ציבורי	בתי עלמין
תרבות פנאי וספורט	מלונאות ואירוח כפרי