

2019

קריית אתא

כללי

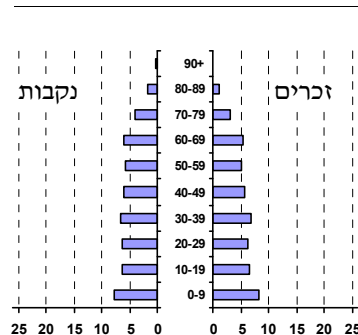
מספרים מוחלטים	קבוצת אוכלוסייה ודת	אחוזים
59,030	סך הכל	100.0
	יהודים ואחרים	99.8
	יהודים	92.0
אחוז גידול האוכלוסייה (לעומת שנה קודמת)		
1.3	לידות חי	
936	פטירות	
416	ריבוי טבעי - סך הכל	
520	שיעור ל-1,000 תושבים	8.9
1.0	פטירות תינוקות (ממוצע 2015-2019)	
8.9	שיעור ל-1,000 לידות חי 2019-2015 (1.1)	
הגירה בתוך הרשות		
3,208	מאזן הגירה פנימית	
14	מאזן הגירה - סך הכל	
184	עולים בהשתקעות ראשונה	
140	גיל (אחוזים):	
29.3	17-0	
34.3	44-18	
25.0	64-45	
11.4	+65	
17.0	אחוז עולי 1990+ מסך האוכלוסייה	

סמל: 6800 מחוז: חיפה
 מעמד מוניציפלי: עירייה
 שנת קבלת מעמד מוניציפלי: 1967
 מספר חברי מועצה: 17
 סמל ושם ועדת תכנון ובנייה: 305 קריית אתא
 מרחק מגבול מחוז תל אביב (2015) (ק"מ): 86.0
 מרחב ימי, רשויות הגובלות בחוף הים: 0

דמוגרפיה

אוכלוסייה בסוף 2019 (אלפים) 59.0
 זכרים 28.9
 נקבות 30.2
 יחס תלות (ל-1,000 תושבים בלתי תלויים) 831

התפלגות אוכלוסייה, לפי גיל ומין (אחוזים)



הגירה פנימית, לפי מין וגיל

גיל				מין		סך הכל	
+65	64-30	29-15	עד 14	נקבות	זכרים		
159	832	495	525	1,016	995	2,011	נכנסים
123	819	532	523	971	1,026	1,997	יוצאים

שכר ורווחה

מקבלי קצבאות בגין ילדים (סוף שנה)				מספר ילדים במשפחה		סך הכל	משפחות ילדים	מקבלי:	
+5	4-3	2-1	0	2-1	4-3				
202	1,904	4,855	6,961	202	1,904	6,961	628	דמי אבטלה - סך הכל (ממוצע חודשי)	
1,144	6,109	7,260	14,513	1,144	6,109	14,513	278	מזה: גברים	
נתוני 2018								..	הכשרה מקצועית
שכר חודשי ממוצע של שכיר במשך השנה								39	גיל ממוצע (לא כולל חיילים)
% שינוי ריאלי לעומת שנה קודמת		ש"ח						132	דמי אבטלה ממוצעים ליום (ש"ח)
0.9	9,100	סך הכל						9,553	קצבאות זקנה ושאיירים (סוף שנה)
2.5	11,429	גברים						24.0	מזה: אחוז מקבלי השלמת הכנסה
0.3	6,989	נשים						1,602	גמלת הבטחת הכנסה (נפשות, במשך השנה)
מספר השכירים								2,005	גמלאות (סוף שנה): סיעוד
29,481	38.0	אחוז השכירים המשתכרים עד שכר מינימום						2,412	נכות כללית
0.4298	2,072	מדד אי-השוויון - שכירים (מדד גייני, 0 שוויון מלא)						316	ניידות
9,372	2,072	מספר העצמאים						337	נכות מעבודה ותלויים
-1.0	9,372	הכנסה חודשית ממוצעת של עצמאי במשך השנה (ש"ח)						מבוטחים בקופות חולים	
43.1	9,372	אחוז שינוי ריאלי לעומת שנה קודמת						58.9	באחוזים: כללית
	43.1	אחוז העצמאים המשתכרים עד מחצית השכר הממוצע						29.4	מכבי
								6.5	מאוחדת
								5.2	לאומית

2019

קריית אתא

מים

תקבולים (אלפי מ"ק) פחת (אלפי מ"ק) אחוז הפחת מסך כל תקבולי המים צריכה, לפי ייעוד		
4,461		
442		
9.9		
אחוז מסך הכל	אלפי מ"ק	
100.0	4,019	סך הכל
100.0	4,018	ביתית (וכל צריכה אחרת)
0.0	2	חקלאית
צריכה ביתית (וכל צריכה אחרת), לפי ייעוד		
מ"ק לנפש	אחוז	אלפי מ"ק
68.1	100.0	4,018
52.5	77.2	3,100
0.5	0.7	28
7.1	10.5	422
4.1	6.1	245
1.6	2.3	93

תחבורה

22,310	כלי רכב מנועיים - סך הכל
19,741	מזה: כלי רכב פרטיים
6.9	גיל ממוצע של כלי רכב פרטי (שנים)
72	תאונות דרכים עם נפגעים (ת"ד) - סך הכל
1	קטלניות
12	קשות
59	קלות
1.2	שיעור ל-1,000 תושבים
3.3	שיעור ל-1,000 כלי רכב
1	הרוגים

פסולת

1.7	פסולת מוצקה ביתית, מסחרית וגזם (ק"ג לנפש ליום)
32.3	אחוז מחזור

בנייה ודיוור

גמר בנייה	התחלת בנייה	
101.5	46.0	שטח - סך הכל (אלפי מ"ר)
98.7	35.7	מזה: למגורים (אלפי מ"ר)
597	221	מספר דירות
21,461		מספר דירות למגורים לפי מרשם מבנים ודירות

שטח וצפיפות

17.34	שטח (קמ"ר)
3,390.2	צפיפות לקמ"ר

חינוך

ילדים בגנים של משרד החינוך תשע"ט 2018/19				
סך הכל	גיל 3	גיל 4	גיל 5	גיל 6
2,917	907	951	913	146
תשע"ט 2018/19	בתי ספר	כיתות	תלמידים	ממוצע תלמידים לכיתה
סך הכל	23	355	8,462	
יסודי	15	195	4,804	28
על-יסודי	12	160	3,658	
חטיבת ביניים	4	72	1,815	
תיכון	8	88	1,843	
זכאים לתעודת בגרות מבין תלמידי כיתות יב (אחוזים):				
סך הכל	77.0			
עמדו בדרישות הסף של האוניברסיטאות	60.1			

השכלה גבוהה

20.9	בעלי תארים מישראל מכלל בני 35-55
42.5	מסיימי יב שהחלו לימודים גבוהים בתוך 8 שנים מסיום התיכון
11.1	סטודנטים מכלל בני 20-25
2.5	סטודנטים מכלל האוכלוסייה

בריאות

5.43	2019-2015	שיעור פטירות מתוקנן ל-1,000 תושבים
81.4	2019-2015	תוחלת חיים - סך הכל
2.39		שיעור פרייון כולל ל-1,000 תושבים
4,753.3	2016-2014	מספר מקרי סוכרת ממוצע לשנה
63.5	2016-2014	שיעור מקרי סוכרת מתוקנן ל-1,000 תושבים
		בעלי עודף משקל/השמנת יתר (אחוזים)
23.0	2018/19	כיתה א
35.0	2018/19	כיתה ז
126.4	2018-2014	מספר מקרי סרטן ממוצע לשנה, גברים
363.18	2018-2014	שיעור מקרי סרטן מכל הסוגים מתוקנן ל-100,000 תושבים, גברים
128.2	2018-2014	מספר מקרי סרטן ממוצע לשנה, נשים
325.62	2018-2014	שיעור מקרי סרטן מכל הסוגים מתוקנן ל-100,000 תושבים, נשים

תשתיות ושירותים עירוניים

גמר	התחלה	
0.7	0.8	סלילת כבישים חדשים, הרחבה ושיקום של כבישים
4.8	8.6	אורך (ק"מ)
2.1	0.9	שטח (אלפי מ"ר)
0.9	0.9	הנחת צינורות: מים (ק"מ)
0.6	-	ביוב (ק"מ)
		תיעול (ק"מ)

2019

קריית אתא

מדד פריפריאליות 2015

5	אשכול: (מ-1 עד 10, 1 הפריפריאלי ביותר)
0.345	ערך מדד:
163	דירוג: (מ-1 עד 255, 1 הפריפריאלי ביותר)
דירוג לפי מרכיבי המדד:	
183	מדד נגישות פוטנציאלית: (מ-1 עד 255, 1 הנגישות הנמוכה ביותר)
106	קרבה לגבול מחוז תל אביב: (מ-1 עד 255, 1 המרוחק ביותר)

מדד חברתי-כלכלי 2017

6	אשכול: (מ-1 עד 10, 1 הנמוך ביותר)
0.245	ערך מדד:
146	דירוג: (מ-1 עד 255, 1 הנמוך ביותר)

מדד קומפקטיות 2018

9	אשכול: (מ-1 עד 10, 1 הקומפקטי ביותר)
178	דירוג: (מ-1 עד 197, 1 הקומפקטי ביותר)
1.361	ציון תקן:

סקר כוח אדם

42.6	סך הכל בני 15 ומעלה (אלפים) התעודה הגבוהה ביותר (אחוזים)
12.9	ללא תעודה, תעודת סיום בי"ס יסודי או חטי"ב
16.8	תעודת סיום בי"ס תיכון
22.9	תעודת בגרות
20.0	תעודת סיום מוסד על תיכון
24.5	תעודה אקדמית
תכונות כוח עבודה	
68.6	אחוז המשתתפים בכוח העבודה
65.5	שיעור תעסוקה
4.4	אחוז בלתי מועסקים
74.4	אחוז מועסקים מחוץ ליישוב המגורים
21.5	סך כל משקי הבית (אלפים)
2.7	ממוצע נפשות למשק בית
בעלות על דירה (אחוז מתוך משקי הבית)	
67.8	בבעלות
26.2	בשכירות

שימושי קרקע 2013

אחוז	קמ"ר	
100.0	16.32	סך הכל שטח שיפוט
33.0	5.39	מגורים
1.8	0.29	חינוך והשכלה
0.2	0.04	בריאות ורווחה
1.1	0.18	שירותים ציבוריים
0.9	0.14	תרבות, פנאי, נופש וספורט
4.0	0.65	מסחר ומשרדים
5.1	0.84	תעשייה
1.5	0.24	תשתית ותחבורה
-	-	מבנים חקלאיים
0.7	0.12	גינון לנוי, פארק ציבורי
7.9	1.29	יער וחורש
2.6	0.42	מטעים
16.4	2.67	גידולי שדה
24.8	4.05	שטח פתוח אחר

מורשעים בדין (נתונים ארעיים) 2018

118	סך הכל
2.8	שיעור ל-1,000 בני 19 ומעלה
סוגי עבירות	
35.6	כלפי הסדר הציבורי
(11.9)	כלפי חיי אדם וגופו
23.7	מוסר
16.9	רכוש
(7.6)	מרמה וכלכליות
..	רישוי
..	אחר

9,907	צפיפות אוכלוסייה לשטח בנוי למגורים (נפשות לקמ"ר)
53.4	אוכלוסייה בסוף 2013 - סך הכל (אלפים)

אוכלוסיית דיוור משותף 2018

אחוז מאוכל' הרשות	סך הכל	
16	1,120	מוסדות דיוור משותף
1.00		דיירי דיוור משותף
-		בתי אבות ודיוור מוגן
0.04		מוסדות חינוך
0.82		מוסדות דת
0.06		מוסדות אשפוז כולל הוסטלים
		מוסדות אחרים

2019

קריית אתא

נתוני ביצוע תקציב הרשות (אלפי ש"ח, אלא אם כן צוין אחרת)

הוצאות		הכנסות	
536,157	סך הכל תשלומים (תקציב רגיל ובלתי רגיל)	528,426	סך הכל תקבולים (תקציב רגיל ובלתי רגיל)
451,451	תקציב רגיל - סך הכל	452,130	תקציב רגיל - סך הכל
7,648	הוצאות לנפש (ש"ח)	7,659	הכנסות לנפש (ש"ח)
	לפי פרקי תקציב		לפי פרקי תקציב
43,836	הנהלה וכלליות	249,410	מיסים ומענקים
82,240	שירותים מקומיים	22,061	שירותים מקומיים
266,528	שירותים ממלכתיים	168,524	שירותים ממלכתיים
178,542	מזה: חינוך	116,075	מזה: חינוך
65,940	רווחה	50,048	רווחה
17,713	תרבות	2,401	תרבות
11,412	מפעלים	3,927	מפעלים
409	מזה: מפעל המים	1,668	מזה: מפעל מים
47,435	תשלומים בלתי רגילים	8,208	תקבולים בלתי רגילים
	לפי סיווג כלכלי		לפי סיווג כלכלי
180,160	עלות עבודה - סך הכל	266,411	הכנסות עצמיות - סך הכל
119,653	מזה: חינוך	2,462	מזה: חינוך
10,640	רווחה	1,186	רווחה
		173,351	ארנונה - סך הכל גבייה
108,842	הוצאות לפעולות		* למגורים
		89,122	סך הכל גבייה
21,147	פירעון מלוות	99,045	סך הכל חיובים נטו
		90.0 %	יחס גבייה לכלל החיובים
1,167	הוצאות מימון	82,738	גבייה השנה (קרן + ריבית)
		111,755	חיוב בשנת החשבון
	העברות והוצאות חד-פעמיות (כולל כיסוי גירעון מצטבר)	74.0 %	יחס גבייה השנה לחיוב השנה
4,443		22,574	פטורים, שחרורים והנחות
		6,384	גביית פיגורים (קרן + ריבית)
135,692	כלליות, השתתפויות ותמיכות	84,229	* לא למגורים - סך הכל גבייה
		89,412	עצמיות אחרות
		185,719	הכנסות מהממשלה - סך הכל
		111,521	מזה: משרד החינוך
		48,551	משרד הרווחה
		16,239	מענק כללי
		4,331	מענקים מיוחדים ו/או מיועדים
		-	מענקים להקטנת גירעון מצטבר
		-	מלווה לאיזון
84,706	תקציב בלתי רגיל - סך הכל	76,296	תקציב בלתי רגיל - סך הכל
68,932	מזה: עבודות שבוצעו במשך השנה	500	מזה: השתתפות בעלי נכסים
-	העברת מלוות	1,060	השתתפות משרדי ממשלה
15,774	הוצאות אחרות	30,000	מלוות
		44,736	הכנסות אחרות
			עודף/גירעון בתקציב הרגיל השנה
		679	עודף/גירעון בתקציב הרגיל השנה ללא קבלת מלוות לאיזון
		-8,745	עודף/גירעון מצטבר בתקציב הרגיל לסוף שנה
		155,072	עומס מלוות לפירעון בסוף השנה (כולל הפרשי הצמדה)

2019

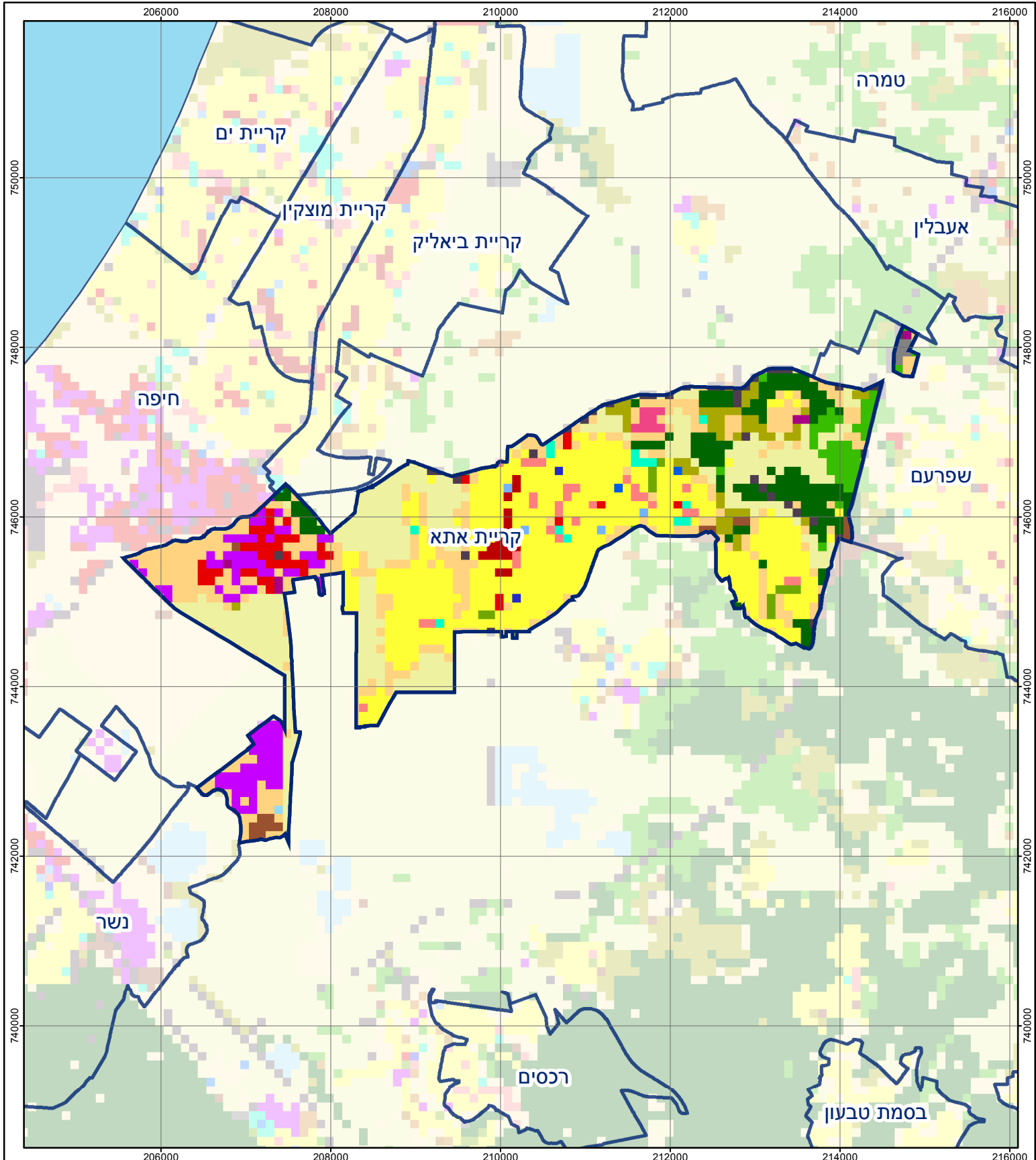
קריית אתא

חיובי ארנונה* לפי סוג נכס (2018 ו-2019)

חיוב באלפי ש"ח		שטחים באלפי מ"ר		סוג הנכס
2019	2018	2019	2018	
196,863	192,561	6,999	6,988	סך הכל
102,993	99,615	2,252	2,186	מגורים
31,328	30,265	200	191	משרדים, שירותים ומסחר
-	-	-	-	תעשייה
30,457	30,178	294	291	מלאכה
2,924	2,914	2	2	בנקים וחברות ביטוח
14	47	0	1	בתי מלון
1,033	987	44	43	חניונים
17,311	17,959	812	851	קרקע תפוסה
-	-	-	-	קרקע תפוסה המשמשת לעריכת אירועים
-	-	-	-	קרקע תפוסה במפעל עתיר שטח
224	227	2,976	3,025	אדמה חקלאית
106	95	4	3	מבנה חקלאי
-	-	-	-	אדמת בניין
-	-	-	-	מגורים שאינם בשימוש
-	-	-	-	מערכת סולרית הממוקמת על גג נכס
-	-	-	-	מערכת סולרית שאינה ממוקמת על גג נכס
-	-	-	-	קרקע תפוסה למערכת סולרית
10,475	10,274	415	396	יתר סוגי הנכסים

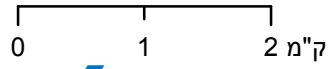
* חיובי ארנונה מתייחסים לנתוני חיוב ראשוני, שאינו כולל את השינויים בסכומי המס בשל הצמדה ואת הגידול הטבעי שחל במהלך השנה כתוצאה מתוספת נכסים.

מקור הנתונים: דוח כספי שנתי מבוקר ברשויות מקומיות, נספח א.



קרית אתא

סוג רשות: עירייה
 סמל יישוב: 6800



מפת התמצאות



שימושי קרקע:	
כרייה וחציבה	מסחר ומגורים במרכז עירוני
גופי מים	תחבורה
גינון לנוי פארק ציבורי	מסחר ומשרדים
יער וחורש	תעשייה
מטעים	מכלולי תשתית
גידולי שדה	שירות לציבור ללא אפיון
שיחים בתה ועשבוני	מגורים
קרקע וסלע	מבנים חקלאיים
חינוך והשכלה	בריאות ורווחה
שירותי דת	חירום והצלה
שירותי מנהל ציבורי	בתי עלמין
תרבות פנאי וספורט	מלונאות ואירוח כפרי