

2019

קריית ביאליק

כללי

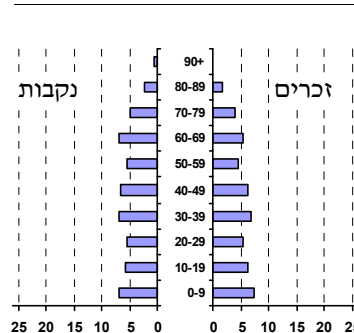
מספרים מוחלטים	קבוצת אוכלוסייה ודת	אחוזים
40,231	סך הכל	100.0
	יהודים ואחרים	99.9
	יהודים	90.7
אחוז גידול האוכלוסייה (לעומת שנה קודמת)		
0.8	לידות חי	
531	פטירות	
357	ריבוי טבעי - סך הכל	174
4.3	שיעור ל-1,000 תושבים	
0.8	פטירות תינוקות (ממוצע 2015-2019)	
..	שיעור ל-1,000 לידות חי 2015-2019	
1,850	הגירה בתוך הרשות	
-93	מאזן הגירה פנימית	
35	מאזן הגירה - סך הכל	
110	עולים בהשתקעות ראשונה	
31.8	גיל (אחוזים): 17-0	
31.8	44-18	
21.8	64-45	
14.5	+65	
21.8	אחוז עולי 1990+ מסך האוכלוסייה	

סמל: 9500 מחוז: חיפה
 מעמד מוניציפלי: עירייה
 שנת קבלת מעמד מוניציפלי: 1976
 מספר חברי מועצה: 15
 סמל ושם ועדת תכנון ובנייה: 352 קריות
 מרחק מגבול מחוז תל אביב (2015) (ק"מ): 86.7
 מרחב ימי, רשויות הגובלות בחוף הים: 0

דמוגרפיה

אוכלוסייה בסוף 2019 (אלפים) 40.2
 זכרים 19.3
 נקבות 20.9
 יחס תלות (ל-1,000 תושבים בלתי תלויים) 877

התפלגות אוכלוסייה, לפי גיל ומין (אחוזים)



הגירה פנימית, לפי מין וגיל

גיל				מין		סך הכל	
+65	64-30	29-15	עד 14	נקבות	זכרים		
175	878	440	425	981	937	1,918	נכנסים
200	918	451	442	988	1,023	2,011	יוצאים

שכר ורווחה

מקבלי קצבאות בגין ילדים (סוף שנה)				מקבלי	
מספר ילדים במשפחה			סך הכל	דמי אבטלה - סך הכל (ממוצע חודשי)	מזה: גברים
+5	4-3	2-1			
43	1,225	3,674	4,942	398	מזה: גברים
237	3,863	5,583	9,683	169	הכשרה מקצועית
משפחות ילדים					
גיל ממוצע (לא כולל חיילים)					
דמי אבטלה ממוצעים ליום (ש"ח)					
קצבאות זקנה ושאימים (סוף שנה)					
מזה: אחוז מקבלי השלמת הכנסה					
גמלת הבטחת הכנסה (נפשות, במשך השנה)					
גמלאות (סוף שנה): סיעוד					
נכות כללית					
ניידות					
נכות מעבודה ותלויים					
מבוטחים בקופות חולים					
באחוזים: כללית					
מכבי					
מאוחדת					
לאומית					
מספר השכירים					
20,440				אחוז השכירים המשתכרים עד שכר מינימום	
36.3				מדד אי-השוויון - שכירים (מדד גיני, 0 שוויון מלא)	
0.4373				מספר העצמאים	
1,383				הכנסה חודשית ממוצעת של עצמאי במשך השנה (ש"ח)	
9,683				אחוז שינוי ריאלי לעומת שנה קודמת	
1.8				אחוז העצמאים המשתכרים עד מחצית השכר הממוצע	
44.4					

2019

קריית ביאליק

מים

תקבולים (אלפי מ"ק)			3,082
פחת (אלפי מ"ק)			145
אחוז הפחת מסך כל תקבולי המים			4.7
צריכה, לפי ייעוד			
אחוז מסך הכל	אלפי מ"ק		
100.0	2,936	סך הכל	
99.7	2,927	ביתית (וכל צריכה אחרת)	
0.3	9	חקלאית	
צריכה ביתית (וכל צריכה אחרת), לפי ייעוד			
מ"ק לנפש	אחוז	אלפי מ"ק	
72.8	100.0	2,927	סך הכל
52.5	72.2	2,114	מזה: למגורים
4.3	5.9	171	למוסדות הרשות
7.0	9.7	283	לגינן ציבורי
5.5	7.6	221	למסחר ומלאכה
1.7	2.4	69	לבנייה

תחבורה

כלי רכב מנועיים - סך הכל	15,699
מזה: כלי רכב פרטיים	14,209
גיל ממוצע של כלי רכב פרטי (שנים)	6.7
תאונות דרכים עם נפגעים (ת"ד) - סך הכל	31
קטלניות	-
קשות	7
קלות	24
שיעור ל-1,000 תושבים	0.8
שיעור ל-1,000 כלי רכב	2.0
הרוגים	-

פסולת

פסולת מוצקה ביתית, מסחרית וגזם	
(ק"ג לנפש ליום)	1.6
אחוז מחזור	38.4

בנייה ודיוור

גמר בנייה	התחלת בנייה	
94.2	21.7	שטח - סך הכל (אלפי מ"ר)
86.2	18.1	מזה: למגורים (אלפי מ"ר)
474	107	מספר דירות
17,266		מספר דירות למגורים לפי מרשם מבנים ודירות

שטח וצפיפות

שטח (קמ"ר)	8.59
צפיפות לקמ"ר	4,689.0

חינוך

ילדים בגנים של משרד החינוך תשע"ט 2018/19				
סך הכל	גיל 3	גיל 4	גיל 5	גיל 6
1,803	565	566	591	81

תשע"ט 2018/19	בתי ספר	כיתות	תלמידים	ממוצע תלמידים לכיתה
סך הכל	11	228	5,599	
יסודי	7	115	2,884	27
על-יסודי	4	113	2,715	
חטיבת ביניים	..	48	1,301	
תיכון	..	65	1,414	
זכאים לתעודת בגרות מבין תלמידי כיתות יב (אחוזים):				
סך הכל	78.9			
עמדו בדרישות הסף של האוניברסיטאות	68.4			

השכלה גבוהה

2020	אחוז
בעלי תארים מישראל מכלל בני 35-55	26.6
מסיימי יב שהחלו לימודים גבוהים בתוך 8 שנים מסיום התיכון	34.3
סטודנטים מכלל בני 20-25	11.6
סטודנטים מכלל האוכלוסייה	2.6

בריאות

5.30	2019-2015	שיעור פטירות מתוקנן ל-1,000 תושבים
..	2019-2015	תוחלת חיים - סך הכל
2.06		שיעור פרייון כולל ל-1,000 תושבים
3,574.3	2016-2014	מספר מקרי סוכרת ממוצע לשנה
58.0	2016-2014	שיעור מקרי סוכרת מתוקנן ל-1,000 תושבים
		בעלי עודף משקל/השמנת יתר (אחוזים)
19.0	2018/19	כיתה א
36.0	2018/19	כיתה ז
101.6	2018-2014	מספר מקרי סרטן ממוצע לשנה, גברים
369.56	2018-2014	שיעור מקרי סרטן מכל הסוגים מתוקנן ל-100,000 תושבים, גברים
121.0	2018-2014	מספר מקרי סרטן ממוצע לשנה, נשים
368.39	2018-2014	שיעור מקרי סרטן מכל הסוגים מתוקנן ל-100,000 תושבים, נשים

תשתיות ושירותים עירוניים

גמר	התחלה	
-	-	סלילת כבישים חדשים, הרחבה ושיקום של כבישים
-	-	אורך (ק"מ)
-	-	שטח (אלפי מ"ר)
-	-	הנחת צינורות: מים (ק"מ)
-	0.2	ביוב (ק"מ)
-	-	תיעול (ק"מ)

2019

קריית ביאליק

מדד חברתי-כלכלי 2017

אשכול: (מ-1 עד 10, 1 הנמוך ביותר)	7
ערך מדד:	0.508
דירוג: (מ-1 עד 255, 1 הנמוך ביותר)	166

מדד קומפקטיות 2018

אשכול: (מ-1 עד 10, 1 הקומפקטי ביותר)	8
דירוג: (מ-1 עד 197, 1 הקומפקטי ביותר)	166
ציון תקן:	1.004

מדד פריפריאליות 2015

אשכול: (מ-1 עד 10, 1 הפריפריאלי ביותר)	5
ערך מדד:	0.480
דירוג: (מ-1 עד 255, 1 הפריפריאלי ביותר)	171
דירוג לפי מרכיבי המדד:	
מדד נגישות פוטנציאלית: (מ-1 עד 255, 1 הנגישות הנמוכה ביותר)	196
קרבה לגבול מחוז תל אביב: (מ-1 עד 255, 1 המרוחק ביותר)	102

סקר כוח אדם

..	סך הכל בני 15 ומעלה (אלפים)
..	התעודה הגבוהה ביותר (אחוזים)
..	ללא תעודה, תעודת סיום בי"ס יסודי או חטי"ב
..	תעודת סיום בי"ס תיכון
..	תעודת בגרות
..	תעודת סיום מוסד על תיכון
..	תעודה אקדמית
..	תכונות כוח עבודה
..	אחוז המשתתפים בכוח העבודה
..	שיעור תעסוקה
..	אחוז בלתי מועסקים
..	אחוז מועסקים מחוץ ליישוב המגורים
..	סך כל משקי הבית (אלפים)
..	ממוצע נפשות למשק בית
..	בעלות על דירה (אחוז מתוך משקי הבית)
..	בבעלות
..	בשכירות

שימושי קרקע 2013

אחוז	קמ"ר	
100.0	8.47	סך הכל שטח שיפוט
29.2	2.47	מגורים
1.8	0.15	חינוך והשכלה
0.1	0.01	בריאות ורווחה
1.9	0.16	שירותים ציבוריים
2.0	0.17	תרבות, פנאי, נופש וספורט
7.8	0.66	מסחר ומשרדים
3.2	0.27	תעשייה
1.5	0.13	תשתית ותחבורה
-	-	מבנים חקלאיים
0.2	0.02	גינון לנוי, פארק ציבורי
1.1	0.09	יער וחורש
0.7	0.06	מטעים
34.2	2.90	גידולי שדה
16.3	1.38	שטח פתוח אחר

מורשעים בדין (נתונים ארעיים) 2018

..	סך הכל
..	שיעור ל-1,000 בני 19 ומעלה
אחוז	סוגי עבירות
	כלפי הסדר הציבורי
	כלפי חיי אדם וגופו
	מוסר
	רכוש
	מרמה וכלכליות
	רישוי
	אחר

15,628	צפיפות אוכלוסייה לשטח בנוי למגורים (נפשות לקמ"ר)
38.6	אוכלוסייה בסוף 2013 - סך הכל (אלפים)

אוכלוסיית דיוור משותף 2018

אחוז מאוכל' הרשות	סך הכל	
5	401	מוסדות דיוור משותף
0.91		דיירי דיוור משותף
-		בתי אבות ודיוור מוגן
-		מוסדות חינוך
-		מוסדות דת
-		מוסדות אשפוז כולל הוסטלים
0.09		מוסדות אחרים

2019

קריית ביאליק

נתוני ביצוע תקציב הרשות (אלפי ש"ח, אלא אם כן צוין אחרת)

הוצאות		הכנסות	
476,555	סך הכל תשלומים (תקציב רגיל ובלתי רגיל)	469,531	סך הכל תקבולים (תקציב רגיל ובלתי רגיל)
333,607	תקציב רגיל - סך הכל	334,602	תקציב רגיל - סך הכל
8,292	הוצאות לנפש (ש"ח)	8,317	הכנסות לנפש (ש"ח)
	לפי פרקי תקציב		לפי פרקי תקציב
36,827	הנהלה וכלליות	168,784	מיסים ומענקים
71,131	שירותים מקומיים	25,679	שירותים מקומיים
180,231	שירותים ממלכתיים	129,876	שירותים ממלכתיים
114,749	מזה: חינוך	93,845	מזה: חינוך
44,345	רווחה	32,798	רווחה
17,021	תרבות	2,821	תרבות
2,795	מפעלים	4,359	מפעלים
1,170	מזה: מפעל המים	565	מזה: מפעל מים
42,623	תשלומים בלתי רגילים	5,904	תקבולים בלתי רגילים
	לפי סיווג כלכלי		לפי סיווג כלכלי
95,098	עלות עבודה - סך הכל	251,987	הכנסות עצמיות - סך הכל
33,492	מזה: חינוך	55,035	מזה: חינוך
6,557	רווחה	401	רווחה
		131,250	ארנונה - סך הכל גבייה
55,260	הוצאות לפעולות		* למגורים
18,119	פירעון מלוות	64,820	סך הכל גבייה
1,073	הוצאות מימון	90,928	סך הכל חיובים נטו
		71.3 %	יחס גבייה לכלל החיובים
544	העברות והוצאות חד-פעמיות (כולל כיסוי גירעון מצטבר)	61,627	גבייה השנה (קרן + ריבית)
		90,347	חיוב בשנת החשבון
163,513	כלליות, השתתפויות ותמיכות	68.2 %	יחס גבייה השנה לחיוב השנה
		23,182	פטורים, שחרורים והנחות
		3,193	גביית פיגורים (קרן + ריבית)
		66,430	* לא למגורים - סך הכל גבייה
		65,301	עצמיות אחרות
		82,615	הכנסות מהממשלה - סך הכל
		37,826	מזה: משרד החינוך
		32,339	משרד הרווחה
		6,790	מענק כללי
		3,024	מענקים מיוחדים ו/או מיועדים
		-	מענקים להקטנת גירעון מצטבר
		-	מלווה לאיזון
142,948	תקציב בלתי רגיל - סך הכל	134,929	תקציב בלתי רגיל - סך הכל
142,364	מזה: עבודות שבוצעו במשך השנה	-	מזה: השתתפות בעלי נכסים
-	העברת מלוות	24,179	השתתפות משרדי ממשלה
584	הוצאות אחרות	1,228	מלוות
		109,522	הכנסות אחרות
		995	עודף/גירעון בתקציב הרגיל השנה
		995	עודף/גירעון בתקציב הרגיל השנה ללא קבלת מלוות לאיזון
		-14,720	עודף/גירעון מצטבר בתקציב הרגיל לסוף שנה
		107,675	עומס מלוות לפירעון בסוף השנה (כולל הפרשי הצמדה)

2019

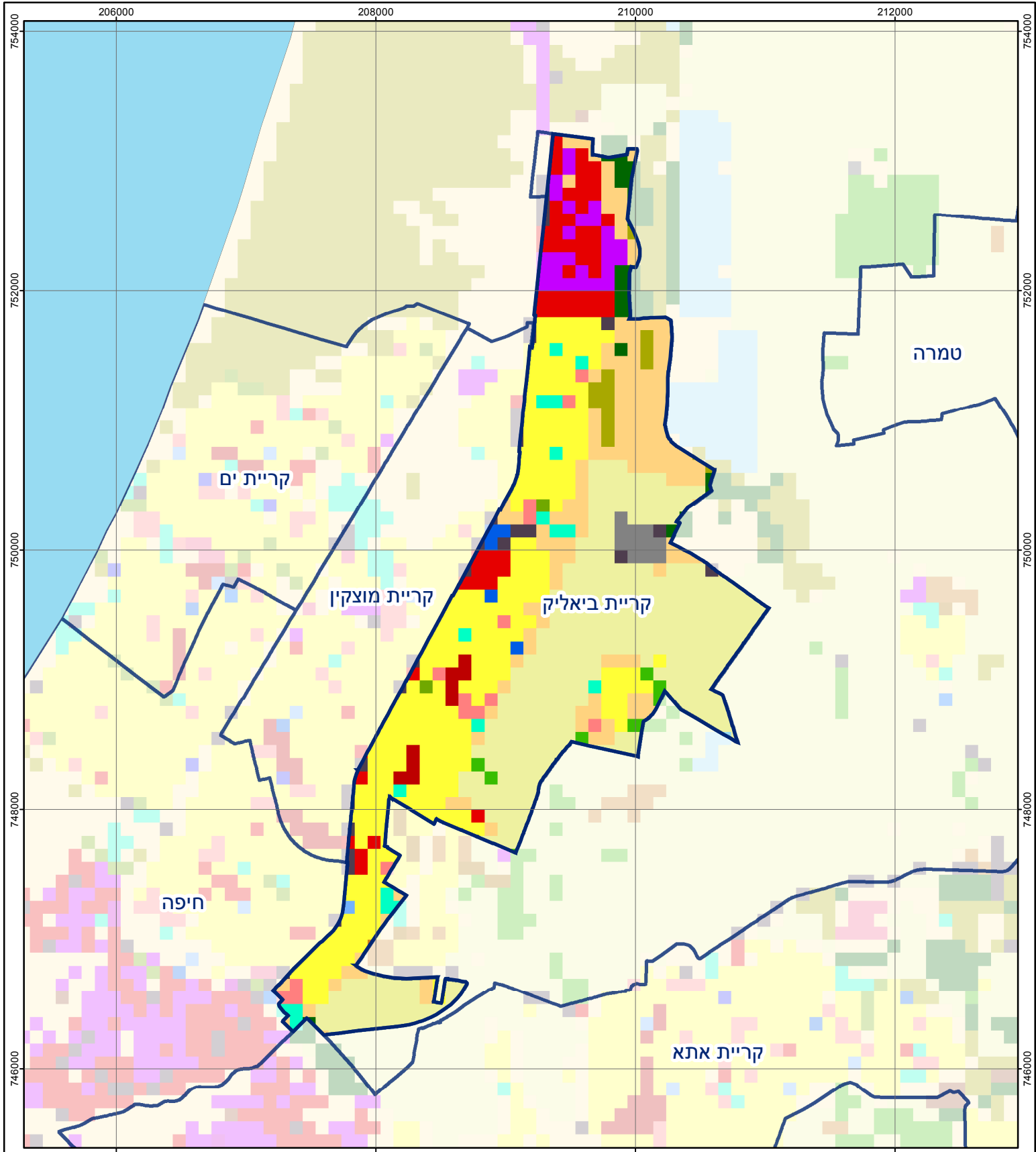
קריית ביאליק

חיובי ארנונה* לפי סוג נכס (2018 ו-2019)

חיוב באלפי ש"ח		שטחים באלפי מ"ר		סוג הנכס
2019	2018	2019	2018	
158,638	156,591	2,455	2,396	סך הכל
87,488	85,327	1,642	1,606	מגורים
29,041	28,687	199	198	משרדים, שירותים ומסחר
5,632	5,566	65	65	תעשייה
19,124	18,518	212	206	מלאכה
5,142	5,567	4	4	בנקים וחברות ביטוח
-	-	-	-	בתי מלון
-	-	-	-	חניונים
12,211	12,926	333	316	קרקע תפוסה
-	-	-	-	קרקע תפוסה המשמשת לעריכת אירועים
-	-	-	-	קרקע תפוסה במפעל עתיר שטח
-	-	-	-	אדמה חקלאית
-	-	-	-	מבנה חקלאי
-	-	-	-	אדמת בניין
-	-	-	-	מגורים שאינם בשימוש
-	-	-	-	מערכת סולרית הממוקמת על גג נכס
-	-	-	-	מערכת סולרית שאינה ממוקמת על גג נכס
-	-	-	-	קרקע תפוסה למערכת סולרית
0	-	0	0	יתר סוגי הנכסים

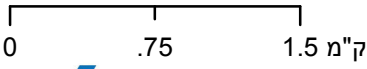
* חיובי ארנונה מתייחסים לנתוני חיוב ראשוני, שאינו כולל את השינויים בסכומי המס בשל הצמדה ואת הגידול הטבעי שחל במהלך השנה כתוצאה מתוספת נכסים.

מקור הנתונים: דוח כספי שנתי מבוקר ברשויות מקומיות, נספח א.



קריית ביאליק

סוג רשות: עירייה
 סמל יישוב: 9500



מפת התמצאות



שימושי קרקע:	
כרייה וחציבה	מסחר ומגורים במרכז עירוני
גופי מים	תחבורה
גינות לנוי פארק ציבורי	מסחר ומשרדים
יער חורש	תעשייה
מטעים	מכלולי תשתית
גידולי שדה	שירות לציבור ללא אפיון
שיחים בתה ועשבוני	מגורים
קרקע וסלע	מבנים חקלאיים
חינוך והשכלה	בריאות ורווחה
שירותי דת	חירום והצלה
שירותי מנהל ציבורי	בתי עלמין
תרבות פנאי וספורט	מלונאות ואירוח כפרי