

## 2019

## קריית גת

### כללי

מספרים מוחלטים	אחוזים	קבוצת אוכלוסייה ודת
57,105	100.0	סך הכל
	99.9	יהודים ואחרים
	93.6	יהודים

**סמל:** 2630 **מחוז:** הדרום  
**מעמד מוניציפלי:** עירייה  
**שנת קבלת מעמד מוניציפלי:** 1972  
**מספר חברי מועצה:** 17  
**סמל ושם ועדת תכנון ובנייה:** 606 קריית גת  
**מרחק מגבול מחוז תל אביב (2015) (ק"מ):** 49.5  
**מרחב ימי, רשויות הגובלות בחוף הים:** 0

### דמוגרפיה

**אחוז גידול האוכלוסייה (לעומת שנה קודמת)** 3.9

**לידות חי** 1,413

**פטירות** 360

**ריבוי טבעי - סך הכל** 1,053

שיעור ל-1,000 תושבים 18.8

**פטירות תינוקות (ממוצע 2015-2019)** 4.2

שיעור ל-1,000 לידות חי 2015-2019 3.2

**הגירה בתוך הרשות** 4,179

**מאזן הגירה פנימית** 984

**מאזן הגירה - סך הכל** 1,103

**עולים בהשקעות ראשונה** 116

**גיל (אחוזים):** 17-0 : 28.4

44-18 : 32.8

64-45 : 19.8

+65 : 19.0

**אחוז עולי 1990+ מסך האוכלוסייה** 22.8

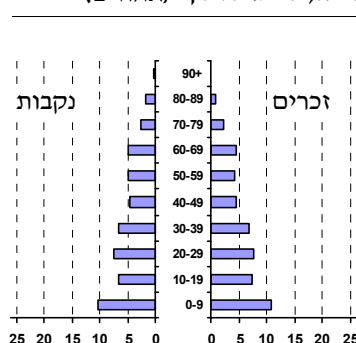
**אוכלוסייה בסוף 2019 (אלפים)** 57.1

**זכרים** 28.2

**נקבות** 28.9

**יחס תלות (ל-1,000 תושבים בלתי תלויים)** 915

### התפלגות אוכלוסייה, לפי גיל ומין (אחוזים)



### הגירה פנימית, לפי מין וגיל

גיל	מין				סך הכל	נכנסים	יוצאים
	נקבות	זכרים	עד 14	29-15			
+65	1,238	1,303	835	744	2,541	94	868
64-30	732	825	457	461	1,557	65	574

### שכר ורווחה

מקבלי קצבאות בגין ילדים (סוף שנה)				מקבלי:	
<b>מספר ילדים במשפחה</b>				772	דמי אבטלה - סך הכל (ממוצע חודשי)
מספר ילדים	סך הכל			318	מזה: גברים
	+5	4-3	2-1	..	הכשרה מקצועית
619	2,130	4,685	7,434	38	גיל ממוצע (לא כולל חיילים)
3,732	7,066	6,937	17,735	125	דמי אבטלה ממוצעים ליום (ש"ח)
<b>נתוני 2018</b>				7,360	קצבאות זקנה ושאריות (סוף שנה)
<b>שכר חודשי ממוצע של שכיר במשך השנה</b>				34.3	מזה: אחוז מקבלי השלמת הכנסה
% שינוי ריאלי לעומת שנה קודמת		ש"ח		2,510	גמלת הבטחה הכנסה (נפשות, במשך השנה)
3.1		7,598	סך הכל	1,986	גמלאות (סוף שנה): סיעוד
4.3		9,327	גברים	2,277	נכות כללית
2.4		5,976	נשים	277	ניידות
<b>מספר השכירים</b>				299	נכות מעבודה ותלויים
אחוז השכירים המשתכרים עד שכר מינימום 41.7				<b>מבוטחים בקופות חולים</b>	
<b>מדד אי-השוויון - שכירים (מדד גיני, 0 שוויון מלא)</b> 0.3911				48.5	באחוזים: כללית
<b>מספר העצמאים</b> 1,673				26.4	מכבי
<b>הכנסה חודשית ממוצעת של עצמאי במשך השנה (ש"ח)</b> 9,301				10.6	מאוחדת
אחוז שינוי ריאלי לעומת שנה קודמת -2.4				14.6	לאומית
<b>אחוז העצמאים המשתכרים עד מחצית השכר הממוצע</b> 44.1					

**2019**

**קריית גת**

**מים**

<b>תקבולים (אלפי מ"ק)</b> <b>פחת (אלפי מ"ק)</b> אחוז הפחת מסך כל תקבולי המים <b>צריכה, לפי ייעוד</b>		
4,600	264	5.7
<b>אחוז מסך הכל</b>	<b>אלפי מ"ק</b>	
100.0	4,336	<b>סך הכל</b>
100.0	4,336	ביתית (וכל צריכה אחרת)
-	-	חקלאית
<b>צריכה ביתית (וכל צריכה אחרת), לפי ייעוד</b>		
<b>מ"ק לנפש</b>	<b>אחוז</b>	<b>אלפי מ"ק</b>
75.9	100.0	4,336
49.0	64.5	2,797
2.9	3.8	163
6.0	7.9	343
6.1	8.0	346
2.6	3.4	148

**תחבורה**

16,689	<b>כלי רכב מנועיים - סך הכל</b>
14,715	מזה: כלי רכב פרטיים
7.2	גיל ממוצע של כלי רכב פרטי (שנים)
54	תאונות דרכים עם נפגעים (ת"ד) - סך הכל
3	קטלניות
10	קשות
41	קלות
1.0	שיעור ל-1,000 תושבים
3.3	שיעור ל-1,000 כלי רכב
3	הרוגים

**פסולת**

1.6	<b>פסולת מוצקה ביתית, מסחרית וגזם</b> (ק"ג לנפש ליום)
7.1	<b>אחוז מחזור</b>

**בנייה ודיוור**

<b>גמר בנייה</b>	<b>התחלת בנייה</b>	
58.4	295.5	שטח - סך הכל (אלפי מ"ר)
36.3	270.5	מזה: למגורים (אלפי מ"ר)
165	1,727	מספר דירות
18,561		מספר דירות למגורים לפי מרשם מבנים ודירות

**שטח וצפיפות**

15.84	שטח (קמ"ר)
3,605.8	צפיפות לקמ"ר

**חינוך**

<b>ילדים בגנים של משרד החינוך תשע"ט 2018/19</b>				
<b>סך הכל</b>	<b>גיל 3</b>	<b>גיל 4</b>	<b>גיל 5</b>	<b>גיל 6</b>
3,661	1,140	1,200	1,111	210

<b>תשע"ט 2018/19</b>	<b>בתי ספר</b>	<b>כיתות</b>	<b>תלמידים</b>	<b>ממוצע תלמידים לכיתה</b>
<b>סך הכל</b>	37	448	10,490	25
יסודי	23	263	6,137	263
על-יסודי	21	185	4,353	207
חטיבת ביניים	7	73	1,844	263
תיכון	14	112	2,509	179
<b>זכאים לתעודת בגרות מבין תלמידי כיתות יב (אחוזים):</b>				
<b>סך הכל</b>	63.8			
<b>עמדו בדרישות הסף של האוניברסיטאות</b>	50.9			

**השכלה גבוהה**

13.8	<b>בעלי תארים מישראל מכלל בני 35-55</b>
23.4	<b>מסיימי יב שהחלו לימודים גבוהים בתוך 8 שנים מסיום התיכון</b>
9.5	<b>סטודנטים מכלל בני 20-25</b>
2.1	<b>סטודנטים מכלל האוכלוסייה</b>

**בריאות**

5.68	2019-2015	<b>שיעור פטירות מתוקנן ל-1,000 תושבים</b>
81.0	2019-2015	<b>תוחלת חיים - סך הכל</b>
3.57		<b>שיעור פריון כולל ל-1,000 תושבים</b>
3,887.0	2016-2014	<b>מספר מקרי סוכרת ממוצע לשנה</b>
64.9	2016-2014	<b>שיעור מקרי סוכרת מתוקנן ל-1,000 תושבים</b>
		<b>בעלי עודף משקל/השמנת יתר (אחוזים)</b>
21.0	2018/19	כיתה א
29.0	2018/19	כיתה ז
91.2	2018-2014	<b>מספר מקרי סרטן ממוצע לשנה, גברים</b>
335.51	2018-2014	<b>שיעור מקרי סרטן מכל הסוגים מתוקנן ל-100,000 תושבים, גברים</b>
95.6	2018-2014	<b>מספר מקרי סרטן ממוצע לשנה, נשים</b>
297.08	2018-2014	<b>שיעור מקרי סרטן מכל הסוגים מתוקנן ל-100,000 תושבים, נשים</b>

**תשתיות ושירותים עירוניים**

<b>גמר</b>	<b>התחלה</b>	
2.1	-	סלילת כבישים חדשים, הרחבה ושיקום של כבישים אורך (ק"מ)
20.4	-	שטח (אלפי מ"ר)
-	-	הנחת צינורות: מים (ק"מ)
-	-	ביוב (ק"מ)
9.9	9.9	תיעול (ק"מ)

## 2019

## קריית גת

## מדד פריפריאליות 2015

5	אשכול: (מ-1 עד 10, 1 הפריפריאלי ביותר)
0.180	ערך מדד:
143	דירוג: (מ-1 עד 255, 1 הפריפריאלי ביותר)
דירוג לפי מרכיבי המדד:	
128	מדד נגישות פוטנציאלית: (מ-1 עד 255, 1 הנגישות הנמוכה ביותר)
155	קרבה לגבול מחוז תל אביב: (מ-1 עד 255, 1 המרוחק ביותר)

## מדד חברתי-כלכלי 2017

4	אשכול: (מ-1 עד 10, 1 הנמוך ביותר)
-0.363	ערך מדד:
95	דירוג: (מ-1 עד 255, 1 הנמוך ביותר)

## מדד קומפקטיות 2018

5	אשכול: (מ-1 עד 10, 1 הקומפקטי ביותר)
109	דירוג: (מ-1 עד 197, 1 הקומפקטי ביותר)
-0.044	ציון תקן:

## סקר כוח אדם

42.1	סך הכל בני 15 ומעלה (אלפים) התעודה הגבוהה ביותר (אחוזים)
17.1	ללא תעודה, תעודת סיום בי"ס יסודי או חטי"ב
23.4	תעודת סיום בי"ס תיכון
26.0	תעודת בגרות
15.4	תעודת סיום מוסד על תיכון
14.0	תעודה אקדמית
תכונות כוח עבודה	
69.9	אחוז המשתתפים בכוח העבודה
67.1	שיעור תעסוקה
4.0	אחוז בלתי מועסקים
41.3	אחוז מועסקים מחוץ ליישוב המגורים
18.1	סך כל משקי הבית (אלפים)
3.1	ממוצע נפשות למשק בית
בעלות על דירה (אחוז מתוך משקי הבית)	
63.8	בבעלות
33.8	בשכירות

## שימושי קרקע 2013

אחוז	קמ"ר	
100.0	15.91	סך הכל שטח שיפוט
21.9	3.48	מגורים
2.4	0.38	חינוך והשכלה
0.1	0.01	בריאות ורווחה
1.1	0.18	שירותים ציבוריים
1.1	0.17	תרבות, פנאי, נופש וספורט
3.0	0.48	מסחר ומשרדים
8.0	1.28	תעשייה
2.4	0.38	תשתית ותחבורה
0.9	0.15	מבנים חקלאיים
1.4	0.23	גינון לנוי, פארק ציבורי
3.5	0.56	יער וחורש
0.7	0.11	מטעים
28.2	4.48	גידולי שדה
25.3	4.02	שטח פתוח אחר

## מורשעים בדין (נתונים ארעיים) 2018

227	סך הכל
6.2	שיעור ל-1,000 בני 19 ומעלה
סוגי עבירות	
33.9	כלפי הסדר הציבורי
24.2	כלפי חיי אדם וגופו
14.1	מוסר
17.6	רכוש
(3.1)	מרמה וכלכליות
(3.5)	רישוי
(3.5)	אחר

14,195	צפיפות אוכלוסייה לשטח בנוי למגורים (נפשות לקמ"ר)
49.4	אוכלוסייה בסוף 2013 - סך הכל (אלפים)

## אוכלוסיית דיוור משותף 2018

אחוז מאוכל' הרשות	סך הכל	
	14	מוסדות דיוור משותף
	1,419	דיירי דיוור משותף
0.52		בתי אבות ודיוור מוגן
-		מוסדות חינוך
1.00		מוסדות דת
0.39		מוסדות אשפוז כולל הוסטלים
0.67		מוסדות אחרים

2019

קריית גת

נתוני ביצוע תקציב הרשות (אלפי ש"ח, אלא אם כן צוין אחרת)

הוצאות		הכנסות	
694,614	סך הכל תשלומים (תקציב רגיל ובלתי רגיל)	692,227	סך הכל תקבולים (תקציב רגיל ובלתי רגיל)
505,885	<u>תקציב רגיל - סך הכל</u>	475,852	<u>תקציב רגיל - סך הכל</u>
8,859	הוצאות לנפש (ש"ח)	8,333	הכנסות לנפש (ש"ח)
	<b>לפי פרקי תקציב</b>		<b>לפי פרקי תקציב</b>
55,574	הנהלה וכלליות	256,145	מיסים ומענקים
81,737	שירותים מקומיים	28,323	שירותים מקומיים
276,172	שירותים ממלכתיים	175,970	שירותים ממלכתיים
172,630	מזה: חינוך	117,947	מזה: חינוך
72,100	רווחה	54,181	רווחה
21,031	תרבות	2,649	תרבות
6,821	מפעלים	1,243	מפעלים
-	מזה: מפעל המים	21	מזה: מפעל מים
85,581	תשלומים בלתי רגילים	14,171	תקבולים בלתי רגילים
	<b>לפי סיווג כלכלי</b>		<b>לפי סיווג כלכלי</b>
184,865	עלות עבודה - סך הכל	266,178	הכנסות עצמיות - סך הכל
88,727	מזה: חינוך	4,415	מזה: חינוך
11,777	רווחה	869	רווחה
		232,005	ארנונה - סך הכל גבייה
140,342	הוצאות לפעולות		* למגורים
		55,122	סך הכל גבייה
21,879	פירעון מלוות	74,707	סך הכל חיובים נטו
3,659	הוצאות מימון	73.8 %	יחס גבייה לכלל החיובים
		51,788	גבייה השנה (קרן + ריבית)
		87,514	חיוב בשנת החשבון
22,010	העברות והוצאות חד-פעמיות (כולל כיסוי גירעון מצטבר)	59.2 %	יחס גבייה השנה לחיוב השנה
		25,572	פטורים, שחרורים והנחות
		3,334	גביית פיגורים (קרן + ריבית)
133,130	כלליות, השתתפויות ותמיכות	176,883	* לא למגורים - סך הכל גבייה
		28,889	עצמיות אחרות
		209,674	הכנסות מהממשלה - סך הכל
		110,740	מזה: משרד החינוך
		53,312	משרד הרווחה
		21,466	מענק כללי
		6,708	מענקים מיוחדים ו/או מיועדים
		11,299	מענקים להקטנת גירעון מצטבר
		-	מלווה לאיזון
188,729	<u>תקציב בלתי רגיל - סך הכל</u>	216,375	<u>תקציב בלתי רגיל - סך הכל</u>
184,298	מזה: עבודות שבוצעו במשך השנה	-	מזה: השתתפות בעלי נכסים
-	העברת מלוות	42,938	השתתפות משרדי ממשלה
4,431	הוצאות אחרות	-	מלוות
		173,437	הכנסות אחרות
			<b>עודף/גירעון בתקציב הרגיל השנה</b>
	-30,033		<b>עודף/גירעון בתקציב הרגיל השנה ללא קבלת מלוות לאיזון</b>
	-30,033		<b>עודף/גירעון מצטבר בתקציב הרגיל לסוף שנה</b>
	-111,447		<b>עומס מלוות לפירעון בסוף השנה (כולל הפרשי הצמדה)</b>
	149,443		

**2019**

**קריית גת**

**חיובי ארנונה\* לפי סוג נכס (2018 ו-2019)**

חיוב באלפי ש"ח		שטחים באלפי מ"ר		סוג הנכס
2019	2018	2019	2018	
<b>179,293</b>	<b>168,226</b>	<b>3,242</b>	<b>3,012</b>	<b>סך הכל</b>
78,779	69,158	1,866	1,666	מגורים
30,834	30,277	219	210	משרדים, שירותים ומסחר
37,529	37,277	385	383	תעשייה
6,080	5,961	67	66	מלאכה
4,909	4,747	4	3	בנקים וחברות ביטוח
-	-	-	-	בתי מלון
223	224	6	6	חניונים
19,965	19,512	663	652	קרקע תפוסה
-	-	-	-	קרקע תפוסה המשמשת לעריכת אירועים
-	-	-	-	קרקע תפוסה במפעל עתיר שטח
-	-	-	-	אדמה חקלאית
-	-	-	-	מבנה חקלאי
-	-	-	-	אדמת בניין
-	-	-	-	מגורים שאינם בשימוש
4	2	16	8	מערכת סולרית הממוקמת על גג נכס
-	-	-	-	מערכת סולרית שאינה ממוקמת על גג נכס
-	-	-	-	קרקע תפוסה למערכת סולרית
970	1,068	16	18	יתר סוגי הנכסים

\* חיובי ארנונה מתייחסים לנתוני חיוב ראשוני, שאינו כולל את השינויים בסכומי המס בשל הצמדה ואת הגידול הטבעי שחל במהלך השנה כתוצאה מתוספת נכסים.

מקור הנתונים: דוח כספי שנתי מבוקר ברשויות מקומיות, נספח א.

176000

178000

180000

182000

616000

616000

614000

614000

612000

612000

610000

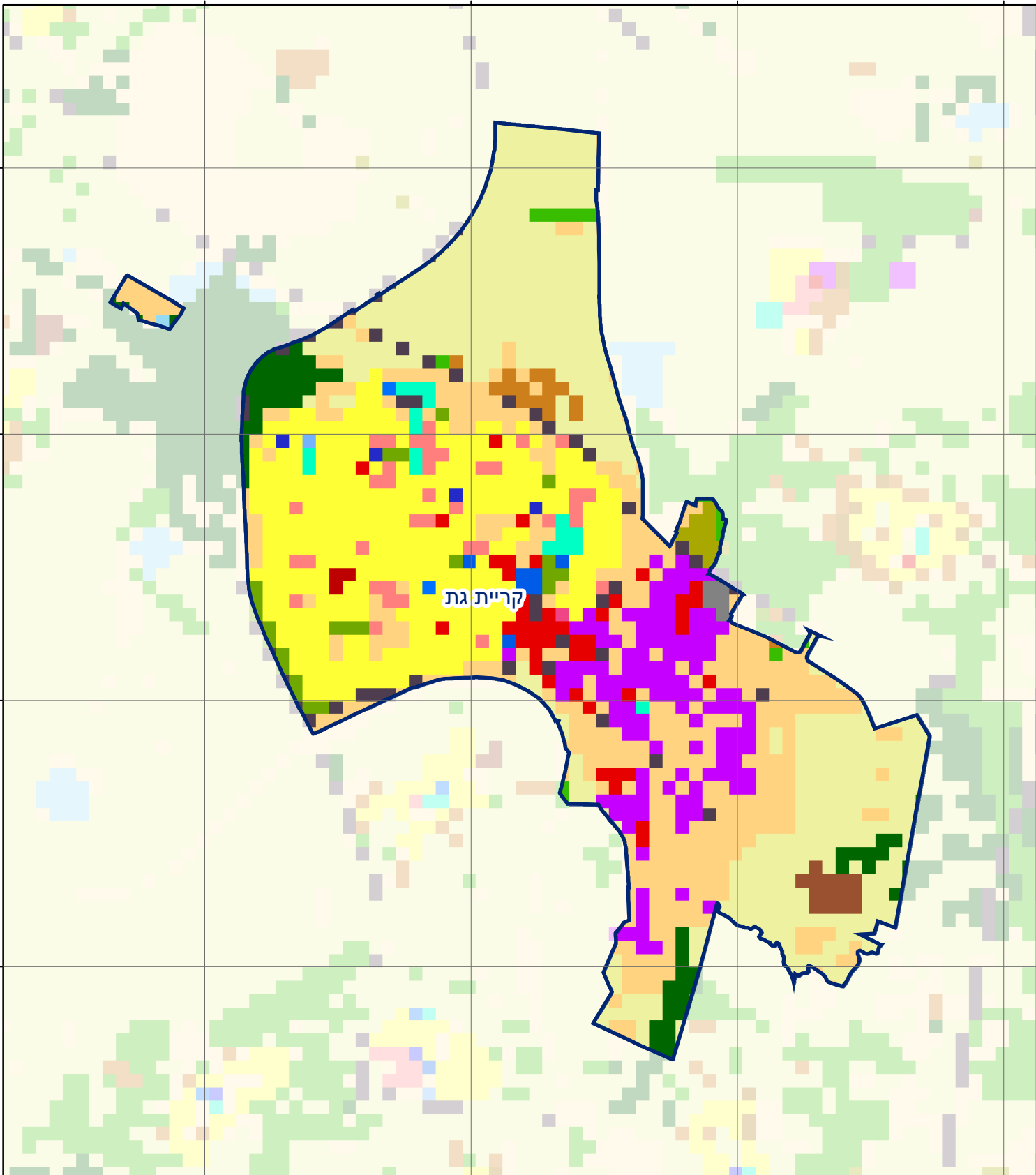
610000

176000

178000

180000

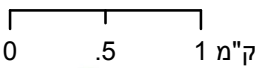
182000



קריית גת

# קריית גת

סוג רשות: עירייה  
 סמל יישוב: 2630



## מפת התמצאות



## שימושי קרקע:

- |                        |                           |                     |
|------------------------|---------------------------|---------------------|
| כרייה וחציבה           | מסחר ומגורים במרכז עירוני | חינוך והשכלה        |
| גופי מים               | תחבורה                    | בריאות ורווחה       |
| גינות לנוי פארק ציבורי | מסחר ומשרדים              | שירותי דת           |
| יער וחורש              | תעשייה                    | חירום והצלה         |
| מטעים                  | מכלולי תשתית              | שירותי מנהל ציבורי  |
| גידולי שדה             | שירות לציבור ללא אפיון    | בתי עלמין           |
| שיחים בתה ועשבוני      | מגורים                    | תרבות פנאי וספורט   |
| קרקע וסלע              | מבנים חקלאיים             | מלונאות ואירוח כפרי |