

2019

קריית ים

כללי

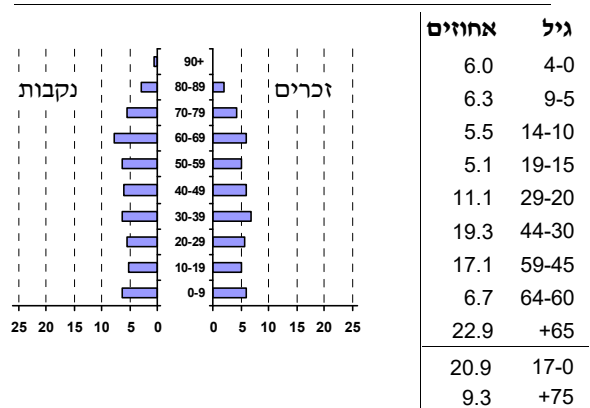
מספרים מוחלטים	קבוצת אוכלוסייה ודת	אחוזים
39,897	סך הכל	100.0
	יהודים ואחרים	99.8
	יהודים	83.8
אחוז גידול האוכלוסייה (לעומת שנה קודמת)		
0.0	לידות חי	
453	פטירות	
414	ריבוי טבעי - סך הכל	39
1.0	שיעור ל-1,000 תושבים	
פטירות תינוקות (ממוצע 2015-2019)		
2.0	שיעור ל-1,000 לידות חי 2015-2019	(3.8)
הגירה בתוך הרשות		
1,914	מאזן הגירה פנימית	-702
-96	מאזן הגירה - סך הכל	
עולים בהשקעות ראשונה		
631	גיל (אחוזים):	
24.4	17-0	
39.3	44-18	
27.4	64-45	
8.9	+65	
37.0	אחוז עולי 1990+ מסך האוכלוסייה	

סמל: 9600 מחוז: חיפה
 מעמד מוניציפלי: עירייה
 שנת קבלת מעמד מוניציפלי: 1976
 מספר חברי מועצה: 15
 סמל ושם ועדת תכנון ובנייה: 352 קריות
 מרחק מגבול מחוז תל אביב (2015) (ק"מ): 86.2
 מרחב ימי, רשויות הגובלות בחוף הים: 1

דמוגרפיה

אוכלוסייה בסוף 2019 (אלפים) 39.9
 זכרים 19.0
 נקבות 20.9
 יחס תלות (ל-1,000 תושבים בלתי תלויים) 843

התפלגות אוכלוסייה, לפי גיל ומין (אחוזים)



הגירה פנימית, לפי מין וגיל

גיל				מין		סך הכל	
+65	64-30	29-15	עד 14	נקבות	זכרים		
137	679	329	275	698	722	1,420	נכנסים
163	969	503	487	1,097	1,025	2,122	יוצאים

שכר ורווחה

מקבלי קצבאות בגין ילדים (סוף שנה)				מקבלי:	
מספר ילדים במשפחה			סך הכל	דמי אבטלה - סך הכל (ממוצע חודשי)	
+5	4-3	2-1		457	מזה: גברים
81	1,167	4,076	5,324	218	הכשרה מקצועית
460	3,706	5,955	10,121	41	גיל ממוצע (לא כולל חיילים)
נתוני 2018				133	דמי אבטלה ממוצעים ליום (ש"ח)
שכר חודשי ממוצע של שכיר במשך השנה				9,115	קצבאות זקנה ושאימים (סוף שנה)
% שינוי ריאלי לעומת שנה קודמת		ש"ח		31.6	מזה: אחוז מקבלי השלמת הכנסה
0.5	7,966	סך הכל		1,485	גמלת הבטחת הכנסה (נפשות, במשך השנה)
1.5	9,832	גברים		2,290	גמלאות (סוף שנה): סיעוד
0.7	6,239	נשים		1,960	נכות כללית
מספר השכירים				230	ניידות
19,911	אחוז השכירים המשתכרים עד שכר מינימום			240	נכות מעבודה ותלויים
41.7	מדד אי-השוויון - שכירים (מדד גיני, 0 שוויון מלא)			מבוטחים בקופות חולים	
0.4140	מספר העצמאים			63.1	באחוזים: כללית
1,155	הכנסה חודשית ממוצעת של עצמאי במשך השנה (ש"ח)			28.4	מכבי
8,002	אחוז שינוי ריאלי לעומת שנה קודמת			2.8	מאוחדת
2.9	אחוז העצמאים המשתכרים עד מחצית השכר הממוצע			5.7	לאומית
50.6					

2019

קריית ים

מים

תקבולים (אלפי מ"ק)			2,875
פחת (אלפי מ"ק)			362
אחוז הפחת מסך כל תקבולי המים			12.6
צריכה, לפי ייעוד			
אחוז מסך הכל	אלפי מ"ק		
100.0	2,514	סך הכל	
100.0	2,514	ביתית (וכל צריכה אחרת)	
-	-	חקלאית	
צריכה ביתית (וכל צריכה אחרת), לפי ייעוד			
מ"ק לנפש	אחוז	אלפי מ"ק	
63.0	100.0	2,514	סך הכל
50.4	80.0	2,010	מזה: למגורים
1.3	2.0	50	למוסדות הרשות
7.8	12.3	310	לגינות ציבורי
2.5	4.0	100	למסחר ומלאכה
0.3	0.5	14	לבנייה

תחבורה

כלי רכב מנועיים - סך הכל	12,374
מזה: כלי רכב פרטיים	11,381
גיל ממוצע של כלי רכב פרטי (שנים)	7.1
תאונות דרכים עם נפגעים (ת"ד) - סך הכל	46
קטלניות	-
קשות	9
קלות	37
שיעור ל-1,000 תושבים	1.2
שיעור ל-1,000 כלי רכב	3.8
הרוגים	-

פסולת

פסולת מוצקה ביתית, מסחרית וגזם (ק"ג לנפש ליום)	1.5
אחוז מחזור	39.3

בנייה ודיוור

גמר בנייה	התחלת בנייה	
13.9	101.7	שטח - סך הכל (אלפי מ"ר)
12.6	101.4	מזה: למגורים (אלפי מ"ר)
69	610	מספר דירות
15,780		מספר דירות למגורים לפי מרשם מבנים ודירות

שטח וצפיפות

שטח (קמ"ר)	11.34
צפיפות לקמ"ר	3,915.0

חינוך

ילדים בגנים של משרד החינוך תשע"ט 2018/19				
סך הכל	גיל 3	גיל 4	גיל 5	גיל 6
1,518	454	517	463	84
תשע"ט 2018/19				
סך הכל	בתי ספר	כיתות	תלמידים	ממוצע תלמידים לכיתה
4,930	13	211	4,930	
יסודי	9	121	2,772	26
על-יסודי	7	90	2,158	
חטיבת ביניים	4	46	1,183	
תיכון	3	44	975	
זכאים לתעודת בגרות מבין תלמידי כיתות יב (אחוזים):				
סך הכל	66.9			
עמדו בדרישות הסף של האוניברסיטאות	48.7			

השכלה גבוהה

2020	אחוז
13.5	בעלי תארים מישראל מכלל בני 35-55
35.2	מסיימי יב שהחלו לימודים גבוהים בתוך 8 שנים מסיום התיכון
10.3	סטודנטים מכלל בני 20-25
1.9	סטודנטים מכלל האוכלוסייה

בריאות

5.55	2019-2015	שיעור פטירות מתוקנן ל-1,000 תושבים
..	2019-2015	תוחלת חיים - סך הכל
1.86		שיעור פרייון כולל ל-1,000 תושבים
4,309.3	2016-2014	מספר מקרי סוכרת ממוצע לשנה
64.6	2016-2014	שיעור מקרי סוכרת מתוקנן ל-1,000 תושבים
		בעלי עודף משקל/השמנת יתר (אחוזים)
30.0	2018/19	כיתה א
41.0	2018/19	כיתה ז
116.6	2018-2014	מספר מקרי סרטן ממוצע לשנה, גברים
381.68	2018-2014	שיעור מקרי סרטן מכל הסוגים מתוקנן ל-100,000 תושבים, גברים
125.0	2018-2014	מספר מקרי סרטן ממוצע לשנה, נשים
348.96	2018-2014	שיעור מקרי סרטן מכל הסוגים מתוקנן ל-100,000 תושבים, נשים

תשתיות ושירותים עירוניים

גמר	התחלה	
1.4	1.4	סלילת כבישים חדשים, הרחבה ושיקום של כבישים אורך (ק"מ)
15.2	15.2	שטח (אלפי מ"ר)
-	-	הנחת צינורות: מים (ק"מ)
-	-	ביוב (ק"מ)
1.5	1.5	תיעול (ק"מ)

2019

קריית ים

מדד חברתי-כלכלי 2017

אשכול: (מ-1 עד 10, 1 הנמוך ביותר)	5
ערך מדד:	0.002
דירוג: (מ-1 עד 255, 1 הנמוך ביותר)	128

מדד קומפקטיות 2018

אשכול: (מ-1 עד 10, 1 הקומפקטי ביותר)	3
דירוג: (מ-1 עד 197, 1 הקומפקטי ביותר)	43
ציון תקן:	-0.816

מדד פריפריאליות 2015

אשכול: (מ-1 עד 10, 1 הפריפריאלי ביותר)	5
ערך מדד:	0.432
דירוג: (מ-1 עד 255, 1 הפריפריאלי ביותר)	168
דירוג לפי מרכיבי המדד:	
מדד נגישות פוטנציאלית:	191
(מ-1 עד 255, 1 הנגישות הנמוכה ביותר)	
קרבה לגבול מחוז תל אביב:	103
(מ-1 עד 255, 1 המרוחק ביותר)	

סקר כוח אדם

..	סך הכל בני 15 ומעלה (אלפים)
..	התעודה הגבוהה ביותר (אחוזים)
..	ללא תעודה, תעודת סיום בי"ס יסודי או חטי"ב
..	תעודת סיום בי"ס תיכון
..	תעודת בגרות
..	תעודת סיום מוסד על תיכון
..	תעודה אקדמית
..	תכונות כוח עבודה
..	אחוז המשתתפים בכוח העבודה
..	שיעור תעסוקה
..	אחוז בלתי מועסקים
..	אחוז מועסקים מחוץ ליישוב המגורים
..	סך כל משקי הבית (אלפים)
..	ממוצע נפשות למשק בית
..	בעלות על דירה (אחוז מתוך משקי הבית)
..	בבעלות
..	בשכירות

שימושי קרקע 2013

אחוז	קמ"ר	
100.0	4.58	סך הכל שטח שיפוט
49.8	2.28	מגורים
4.8	0.22	חינוך והשכלה
0.7	0.03	בריאות ורווחה
1.7	0.08	שירותים ציבוריים
4.4	0.20	תרבות, פנאי, נופש וספורט
4.4	0.20	מסחר ומשרדים
0.2	0.01	תעשייה
0.7	0.03	תשתית ותחבורה
-	-	מבנים חקלאיים
3.7	0.17	גינון לנוי, פארק ציבורי
-	-	יער וחורש
-	-	מטעים
-	-	גידולי שדה
29.6	1.36	שטח פתוח אחר

מורשעים בדין (נתונים ארעיים) 2018

..	סך הכל
..	שיעור ל-1,000 בני 19 ומעלה
אחוז	סוגי עבירות
	כלפי הסדר הציבורי
	כלפי חיי אדם וגופו
	מוסר
	רכוש
	מרמה וכלכליות
	רישוי
	אחר

16,974	צפיפות אוכלוסייה לשטח בנוי למגורים (נפשות לקמ"ר)
38.7	אוכלוסייה בסוף 2013 - סך הכל (אלפים)

אוכלוסיית דזור משותף 2018

אחוז מאוכל' הרשות	סך הכל	
7	966	מוסדות דזור משותף
		דיירי דזור משותף
1.37		בתי אבות ודזור מוגן
-		מוסדות חינוך
-		מוסדות דת
0.60		מוסדות אשפוז כולל הוסטלים
0.46		מוסדות אחרים

2019

קריית ים

נתוני ביצוע תקציב הרשות (אלפי ש"ח, אלא אם כן צוין אחרת)

הוצאות		הכנסות	
383,368	סך הכל תשלומים (תקציב רגיל ובלתי רגיל)	318,485	סך הכל תקבולים (תקציב רגיל ובלתי רגיל)
282,136	תקציב רגיל - סך הכל	262,445	תקציב רגיל - סך הכל
7,072	הוצאות לנפש (ש"ח)	6,578	הכנסות לנפש (ש"ח)
	לפי פרקי תקציב		לפי פרקי תקציב
28,629	הנהלה וכלליות	136,412	מיסים ומענקים
50,395	שירותים מקומיים	7,112	שירותים מקומיים
138,274	שירותים ממלכתיים	96,955	שירותים ממלכתיים
70,179	מזה: חינוך	50,854	מזה: חינוך
57,610	רווחה	43,382	רווחה
6,708	תרבות	1,681	תרבות
1,299	מפעלים	3,437	מפעלים
564	מזה: מפעל המים	1,509	מזה: מפעל מים
63,539	תשלומים בלתי רגילים	18,529	תקבולים בלתי רגילים
	לפי סיווג כלכלי		לפי סיווג כלכלי
96,762	עלות עבודה - סך הכל	120,439	הכנסות עצמיות - סך הכל
38,967	מזה: חינוך	9,220	מזה: חינוך
9,976	רווחה	977	רווחה
		72,524	ארנונה - סך הכל גבייה
36,338	הוצאות לפעולות		* למגורים
9,681	פירעון מלוות	48,914	סך הכל גבייה
1,100	הוצאות מימון	67,631	סך הכל חיובים נטו
		72.3 %	יחס גבייה לכלל החיובים
34,389	העברות והוצאות חד-פעמיות (כולל כיסוי גירעון מצטבר)	45,942	גבייה השנה (קרן + ריבית)
		72,426	חיוב בשנת החשבון
		63.4 %	יחס גבייה השנה לחיוב השנה
103,866	כלליות, השתתפויות ותמיכות	21,214	פטורים, שחרורים והנחות
		2,972	גביית פיגורים (קרן + ריבית)
		23,610	* לא למגורים - סך הכל גבייה
		37,718	עצמיות אחרות
		142,006	הכנסות מהממשלה - סך הכל
		39,723	מזה: משרד החינוך
		42,405	משרד הרווחה
		36,470	מענק כללי
		6,397	מענקים מיוחדים ו/או מיועדים
		11,500	מענקים להקטנת גירעון מצטבר
		-	מלווה לאיזון
101,232	תקציב בלתי רגיל - סך הכל	56,040	תקציב בלתי רגיל - סך הכל
50,147	מזה: עבודות שבוצעו במשך השנה	-	מזה: השתתפות בעלי נכסים
22,314	העברת מלוות	19,697	השתתפות משרדי ממשלה
28,771	הוצאות אחרות	25,614	מלוות
		10,729	הכנסות אחרות
			עודף/גירעון בתקציב הרגיל השנה
		-19,691	עודף/גירעון בתקציב הרגיל השנה ללא קבלת מלוות לאיזון
		-55,804	עודף/גירעון מצטבר בתקציב הרגיל לסוף שנה
		77,530	עומס מלוות לפירעון בסוף השנה (כולל הפרשי הצמדה)

2019

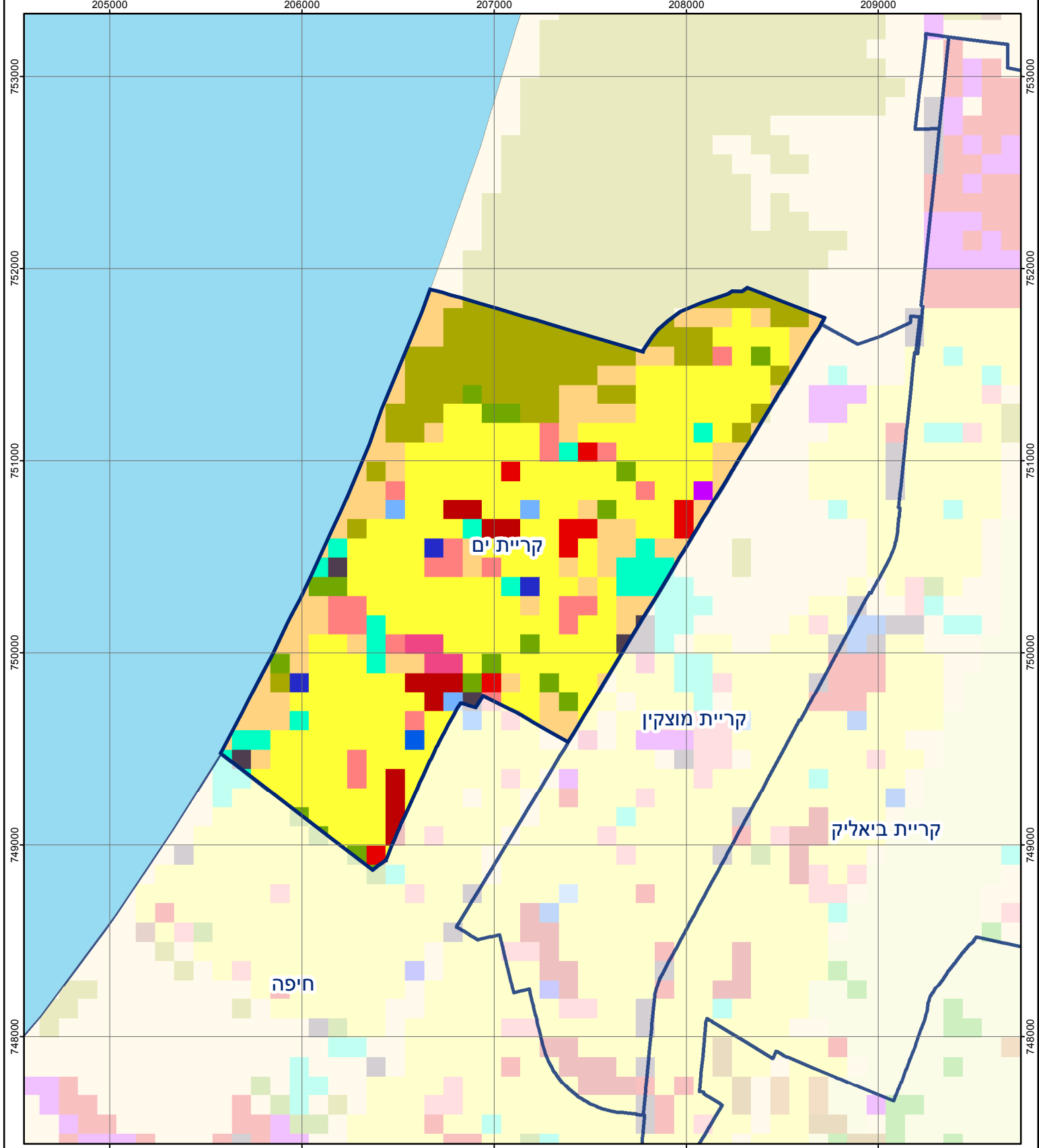
קריית ים

חיובי ארנונה* לפי סוג נכס (2018 ו-2019)

חיוב באלפי ש"ח		שטחים באלפי מ"ר		סוג הנכס
2019	2018	2019	2018	
104,388	82,762	7,549	1,888	סך הכל
70,022	69,255	1,416	1,405	מגורים
15,540	7,128	126	49	משרדים, שירותים ומסחר
13,947	887	195	7	תעשייה
-	-	-	-	מלאכה
3,146	3,485	2	3	בנקים וחברות ביטוח
-	-	-	-	בתי מלון
-	-	-	-	חניונים
920	226	5,749	356	קרקע תפוסה
-	-	-	-	קרקע תפוסה המשמשת לעריכת אירועים
-	-	-	-	קרקע תפוסה במפעל עתיר שטח
-	-	-	-	אדמה חקלאית
-	-	-	-	מבנה חקלאי
-	-	-	-	אדמת בניין
-	-	-	-	מגורים שאינם בשימוש
-	-	-	-	מערכת סולרית הממוקמת על גג נכס
-	-	-	-	מערכת סולרית שאינה ממוקמת על גג נכס
-	-	-	-	קרקע תפוסה למערכת סולרית
812	1,781	60	68	יתר סוגי הנכסים

* חיובי ארנונה מתייחסים לנתוני חיוב ראשוני, שאינו כולל את השינויים בסכומי המס בשל הצמדה ואת הגידול הטבעי שחל במהלך השנה כתוצאה מתוספת נכסים.

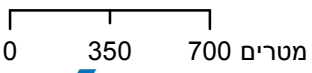
מקור הנתונים: דוח כספי שנתי מבוקר ברשויות מקומיות, נספח א.



קרית ים

סוג רשות: עירייה

9600 סמל יישוב:



מפת התמצאות



שימושי קרקע:	
כרייה וחציבה	מסחר ומגורים במרכז עירוני
גופי מים	תחבורה
גינות לנוי פארק ציבורי	מסחר ומשרדים
יער חורש	תעשייה
מטעים	מכלולי תשתית
גידולי שדה	שירות לציבור ללא אפיון
שיחים בתה ועשבוני	מגורים
קרקע וסלע	מבנים חקלאיים
חינוך והשכלה	בריאות ורווחה
שירותי דת	חירום והצלה
שירותי מנהל ציבורי	בתי עלמין
תרבות פנאי וספורט	מלונאות ואירוח כפרי