

2019

קריית מוצקין

כללי

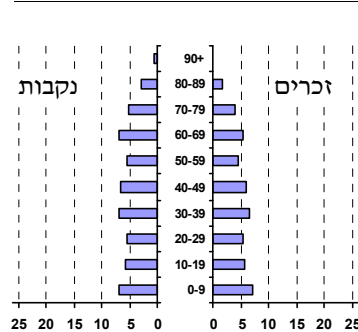
מספרים מוחלטים	קבוצת אוכלוסייה ודת	אחוזים
43,303	סך הכל	100.0
	יהודים ואחרים	99.9
	יהודים	90.1
אחוז גידול האוכלוסייה (לעומת שנה קודמת)		
3.1	לידות חי	
630	פטירות	
406	ריבוי טבעי - סך הכל	
224	שיעור ל-1,000 תושבים	5.3
פטירות תינוקות (ממוצע 2015-2019)		
1.2	שיעור ל-1,000 לידות חי 2015-2019	(1.9)
הגירה בתוך הרשות		
2,225	מאזן הגירה פנימית	
821	מאזן הגירה - סך הכל	
1,018	עולים בהשקעות ראשונה	
181	גיל (אחוזים):	
22.7	17-0	
35.9	44-18	
27.6	64-45	
13.8	+65	
23.1	אחוז עולי 1990+ מסך האוכלוסייה	

סמל: 8200 מחוז: חיפה
 מעמד מוניציפלי: עירייה
 שנת קבלת מעמד מוניציפלי: 1976
 מספר חברי מועצה: 15
 סמל ושם ועדת תכנון ובנייה: 352 קריות
 מרחק מגבול מחוז תל אביב (2015) (ק"מ): 86.2
 מרחב ימי, רשויות הגובלות בחוף הים: 0

דמוגרפיה

אוכלוסייה בסוף 2019 (אלפים) 43.3
 זכרים 20.5
 נקבות 22.8
 יחס תלות (ל-1,000 תושבים בלתי תלויים) 888

התפלגות אוכלוסייה, לפי גיל ומין (אחוזים)



הגירה פנימית, לפי מין וגיל

גיל				מין		סך הכל	
+65	64-30	29-15	עד 14	נקבות	זכרים		
295	1,260	558	684	1,435	1,362	2,797	נכנסים
141	901	472	462	980	996	1,976	יוצאים

שכר ורווחה

מקבלי קצבאות בגין ילדים (סוף שנה)				מקבלי	
מספר ילדים במשפחה			סך הכל	דמי אבטלה - סך הכל (ממוצע חודשי)	מזה: גברים
+5	4-3	2-1			
40	1,216	3,897	5,153	433	193
216	3,841	5,840	9,897	..	הכשרה מקצועית
משפחות ילדים					
נתוני 2018					
שכר חודשי ממוצע של שכיר במשך השנה					
% שינוי ריאלי לעומת שנה קודמת		ש"ח		40	גיל ממוצע (לא כולל חיילים)
0.0	10,042	סך הכל	145	145	דמי אבטלה ממוצעים ליום (ש"ח)
1.9	12,724	גברים	9,553	9,553	קצבאות זקנה ושאימים (סוף שנה)
-0.5	7,702	נשים	18.6	18.6	מזה: אחוז מקבלי השלמת הכנסה
מספר השכירים					
22,895	אחוז השכירים המשתכרים עד שכר מינימום 35.6				
0.4459	מדד אי-השוויון - שכירים (מדד גיני, 0 שוויון מלא)				
1,494	מספר העצמאים				
10,414	הכנסה חודשית ממוצעת של עצמאי במשך השנה (ש"ח)				
3.5	אחוז שינוי ריאלי לעומת שנה קודמת				
43.0	אחוז העצמאים המשתכרים עד מחצית השכר הממוצע				
58.1	באחוזים: כללית				
36.1	מכבי				
2.9	מאוחדת				
2.9	לאומית				

2019

קריית מוצקין

מים

תקבולים (אלפי מ"ק) פחת (אלפי מ"ק) אחוז הפחת מסך כל תקבולי המים צריכה, לפי ייעוד		
3,051	58	1.9
אחוז מסך הכל	אלפי מ"ק	
100.0	2,993	סך הכל
100.0	2,992	ביתית (וכל צריכה אחרת)
0.0	1	חקלאית
צריכה ביתית (וכל צריכה אחרת), לפי ייעוד		
מ"ק לנפש	אחוז	אלפי מ"ק
69.1	100.0	2,992
53.6	77.6	2,322
4.2	6.0	180
7.3	10.6	318
2.4	3.5	105
1.4	2.1	63

תחבורה

16,528	כלי רכב מנועיים - סך הכל
15,368	מזה: כלי רכב פרטיים
6.6	גיל ממוצע של כלי רכב פרטי (שנים)
40	תאונות דרכים עם נפגעים (ת"ד) - סך הכל
1	קטלניות
10	קשות
29	קלות
0.9	שיעור ל-1,000 תושבים
2.5	שיעור ל-1,000 כלי רכב
1	הרוגים

פסולת

פסולת מוצקה ביתית, מסחרית וגזם	
1.5	(ק"ג לנפש ליום)
8.6	אחוז מחזור

בנייה ודיוור

גמר בנייה	התחלת בנייה	
140.7	92.3	שטח - סך הכל (אלפי מ"ר)
128.4	70.7	מזה: למגורים (אלפי מ"ר)
990	402	מספר דירות
18,714		מספר דירות למגורים לפי מרשם מבנים ודירות

שטח וצפיפות

3.84	שטח (קמ"ר)
11,290.9	צפיפות לקמ"ר

חינוך

ילדים בגנים של משרד החינוך תשע"ט 2018/19				
סך הכל	גיל 3	גיל 4	גיל 5	גיל 6
1,901	638	624	551	88
תשע"ט 2018/19				
סך הכל	בתי ספר	כיתות	תלמידים	ממוצע תלמידים לכיתה
6,458	13	244	6,458	
28	7	127	3,258	
	7	117	3,200	
	3	56	1,598	
	4	61	1,602	
זכאים לתעודת בגרות מבין תלמידי כיתות יב (אחוזים):				
סך הכל	79.1			
עמדו בדרישות הסף של האוניברסיטאות	71.5			

השכלה גבוהה

2020	אחוז
29.0	בעלי תארים מישראל מכלל בני 35-55
38.3	מסיימי יב שהחלו לימודים גבוהים בתוך 8 שנים מסיום התיכון
12.7	סטודנטים מכלל בני 20-25
2.8	סטודנטים מכלל האוכלוסייה

בריאות

5.26	2019-2015	שיעור פטירות מתוקנן ל-1,000 תושבים
..	2019-2015	תוחלת חיים - סך הכל
2.25		שיעור פרייון כולל ל-1,000 תושבים
3,912.3	2016-2014	מספר מקרי סוכרת ממוצע לשנה
59.9	2016-2014	שיעור מקרי סוכרת מתוקנן ל-1,000 תושבים
		בעלי עודף משקל/השמנת יתר (אחוזים)
29.0	2018/19	כיתה א
31.0	2018/19	כיתה ז
119.2	2018-2014	מספר מקרי סרטן ממוצע לשנה, גברים
406.75	2018-2014	שיעור מקרי סרטן מכל הסוגים מתוקנן ל-100,000 תושבים, גברים
123.8	2018-2014	מספר מקרי סרטן ממוצע לשנה, נשים
353.40	2018-2014	שיעור מקרי סרטן מכל הסוגים מתוקנן ל-100,000 תושבים, נשים

תשתיות ושירותים עירוניים

גמר	התחלה	
0.5	0.5	סלילת כבישים חדשים, הרחבה ושיקום של כבישים אורך (ק"מ)
6.5	6.5	שטח (אלפי מ"ר)
-	-	הנחת צינורות: מים (ק"מ)
-	-	ביוב (ק"מ)
-	-	תיעול (ק"מ)

2019

קריית מוצקין

מדד חברתי- כלכלי 2017

אשכול: (מ-1 עד 10, 1 הנמוך ביותר)	7
ערך מדד:	0.591
דירוג: (מ-1 עד 255, 1 הנמוך ביותר)	176

מדד פריפריאליות 2015

אשכול: (מ-1 עד 10, 1 הפריפריאלי ביותר)	5
ערך מדד:	0.492
דירוג: (מ-1 עד 255, 1 הפריפריאלי ביותר)	175
דירוג לפי מרכיבי המדד:	
מדד נגישות פוטנציאלית:	199
(מ-1 עד 255, 1 הנגישות הנמוכה ביותר)	
קרבה לגבול מחוז תל אביב:	104
(מ-1 עד 255, 1 המרוחק ביותר)	

מדד קומפקטיות 2018

אשכול: (מ-1 עד 10, 1 הקומפקטי ביותר)	4
דירוג: (מ-1 עד 197, 1 הקומפקטי ביותר)	79
ציון תקן:	-0.456

שימושי קרקע 2013

סך כוח אדם	קמ"ר	אחוז
סך הכל שטח שיפוט	3.84	100.0
מגורים	1.96	51.0
חינוך והשכלה	0.17	4.4
בריאות ורווחה	0.02	0.5
שירותים ציבוריים	0.04	1.0
תרבות, פנאי, נופש וספורט	0.16	4.2
מסחר ומשרדים	0.19	4.9
תעשייה	0.09	2.3
תשתית ותחבורה	0.16	4.2
מבנים חקלאיים	-	-
גינון לנוי, פארק ציבורי	-	-
יער וחורש	-	-
מטעים	-	-
גידולי שדה	-	-
שטח פתוח אחר	1.05	27.5

סקר כוח אדם

סך הכל בני 15 ומעלה (אלפים)	..
התעודה הגבוהה ביותר (אחוזים)	..
ללא תעודה, תעודת סיום בי"ס יסודי או חטי"ב	..
תעודת סיום בי"ס תיכון	..
תעודת בגרות	..
תעודת סיום מוסד על תיכון	..
תעודה אקדמית	..
תכונות כוח עבודה	
אחוז המשתתפים בכוח העבודה	..
שיעור תעסוקה	..
אחוז בלתי מועסקים	..
אחוז מועסקים מחוץ ליישוב המגורים	..
סך כל משקי הבית (אלפים)	..
ממוצע נפשות למשק בית	..
בעלות על דירה (אחוז מתוך משקי הבית)	..
בבעלות	..
בשכירות	..

צפיפות אוכלוסייה לשטח בנוי למגורים (נפשות לקמ"ר)	20,000
אוכלוסייה בסוף 2013 - סך הכל (אלפים)	39.2

מורשעים בדין (נתונים ארעיים) 2018

סך הכל	..
שיעור ל-1,000 בני 19 ומעלה	..
סוגי עבירות	אחוז
כלפי הסדר הציבורי	
כלפי חיי אדם וגופו	
מוסר	
רכוש	
מרמה וכלכליות	
רישוי	
אחר	

אוכלוסיית דזור משותף 2018

אחוז מאוכל' הרשות	סך הכל	מוסדות דזור משותף
4	917	דיירי דזור משותף
1.72		בתי אבות ודזור מוגן
0.39		מוסדות חינוך
-		מוסדות דת
0.08		מוסדות אשפוז כולל הוסטלים
-		מוסדות אחרים

2019

קריית מוצקין

נתוני ביצוע תקציב הרשות (אלפי ש"ח, אלא אם כן צוין אחרת)

הוצאות		הכנסות	
368,696	סך הכל תשלומים (תקציב רגיל ובלתי רגיל)	341,083	סך הכל תקבולים (תקציב רגיל ובלתי רגיל)
280,799	תקציב רגיל - סך הכל	280,997	תקציב רגיל - סך הכל
6,484	הוצאות לנפש (ש"ח)	6,489	הכנסות לנפש (ש"ח)
	לפי פרקי תקציב		לפי פרקי תקציב
28,567	הנהלה וכלליות	147,511	מיסים ומענקים
56,156	שירותים מקומיים	17,414	שירותים מקומיים
149,632	שירותים ממלכתיים	105,096	שירותים ממלכתיים
95,940	מזה: חינוך	76,379	מזה: חינוך
34,015	רווחה	25,894	רווחה
16,067	תרבות	2,059	תרבות
1,003	מפעלים	7,298	מפעלים
743	מזה: מפעל המים	13	מזה: מפעל מים
45,441	תשלומים בלתי רגילים	3,678	תקבולים בלתי רגילים
	לפי סיווג כלכלי		לפי סיווג כלכלי
86,748	עלות עבודה - סך הכל	190,023	הכנסות עצמיות - סך הכל
32,245	מזה: חינוך	37,252	מזה: חינוך
4,852	רווחה	696	רווחה
		93,865	ארנונה - סך הכל גבייה
49,791	הוצאות לפעולות		* למגורים
		74,593	סך הכל גבייה
12,243	פירעון מלוות	82,216	סך הכל חיובים נטו
		90.7 %	יחס גבייה לכלל החיובים
823	הוצאות מימון	70,677	גבייה השנה (קרן + ריבית)
		98,952	חיוב בשנת החשבון
	העברות והוצאות חד-פעמיות (כולל כיסוי גירעון מצטבר)	71.4 %	יחס גבייה השנה לחיוב השנה
4,771		23,549	פטורים, שחרורים והנחות
		3,916	גביית פיגורים (קרן + ריבית)
126,423	כלליות, השתתפויות ותמיכות	19,272	* לא למגורים - סך הכל גבייה
		58,210	עצמיות אחרות
		90,974	הכנסות מהממשלה - סך הכל
		37,950	מזה: משרד החינוך
		25,197	משרד הרווחה
		22,108	מענק כללי
		3,395	מענקים מיוחדים ו/או מיועדים
		-	מענקים להקטנת גירעון מצטבר
		-	מלווה לאיזון
87,897	תקציב בלתי רגיל - סך הכל	60,086	תקציב בלתי רגיל - סך הכל
84,521	מזה: עבודות שבוצעו במשך השנה	687	מזה: השתתפות בעלי נכסים
-	העברת מלוות	43,189	השתתפות משרדי ממשלה
3,376	הוצאות אחרות	-	מלוות
		16,210	הכנסות אחרות
			עודף/גירעון בתקציב הרגיל השנה
	198		עודף/גירעון בתקציב הרגיל השנה ללא קבלת מלוות לאיזון
	198		עודף/גירעון מצטבר בתקציב הרגיל לסוף שנה
	-15,191		עומס מלוות לפירעון בסוף השנה (כולל הפרשי הצמדה)
	65,870		

2019

קריית מוצקין

חיובי ארנונה* לפי סוג נכס (2018 ו-2019)

חיוב באלפי ש"ח		שטחים באלפי מ"ר		סוג הנכס
2019	2018	2019	2018	
115,338	113,324	1,895	1,862	סך הכל
93,804	91,667	1,748	1,715	מגורים
15,747	16,357	109	111	משרדים, שירותים ומסחר
401	377	3	3	תעשייה
133	89	1	1	מלאכה
4,155	4,142	3	3	בנקים וחברות ביטוח
-	-	-	-	בתי מלון
-	-	-	-	חניונים
494	495	26	26	קרקע תפוסה
-	-	-	-	קרקע תפוסה המשמשת לעריכת אירועים
-	-	-	-	קרקע תפוסה במפעל עתיר שטח
-	-	-	-	אדמה חקלאית
-	-	-	-	מבנה חקלאי
-	-	-	-	אדמת בניין
20	22	1	1	מגורים שאינם בשימוש
-	-	-	-	מערכת סולרית הממוקמת על גג נכס
-	-	-	-	מערכת סולרית שאינה ממוקמת על גג נכס
-	-	-	-	קרקע תפוסה למערכת סולרית
583	175	4	2	יתר סוגי הנכסים

* חיובי ארנונה מתייחסים לנתוני חיוב ראשוני, שאינו כולל את השינויים בסכומי המס בשל הצמדה ואת הגידול הטבעי שחל במהלך השנה כתוצאה מתוספת נכסים.

מקור הנתונים: דוח כספי שנתי מבוקר ברשויות מקומיות, נספח א.

206000

208000

210000

752000

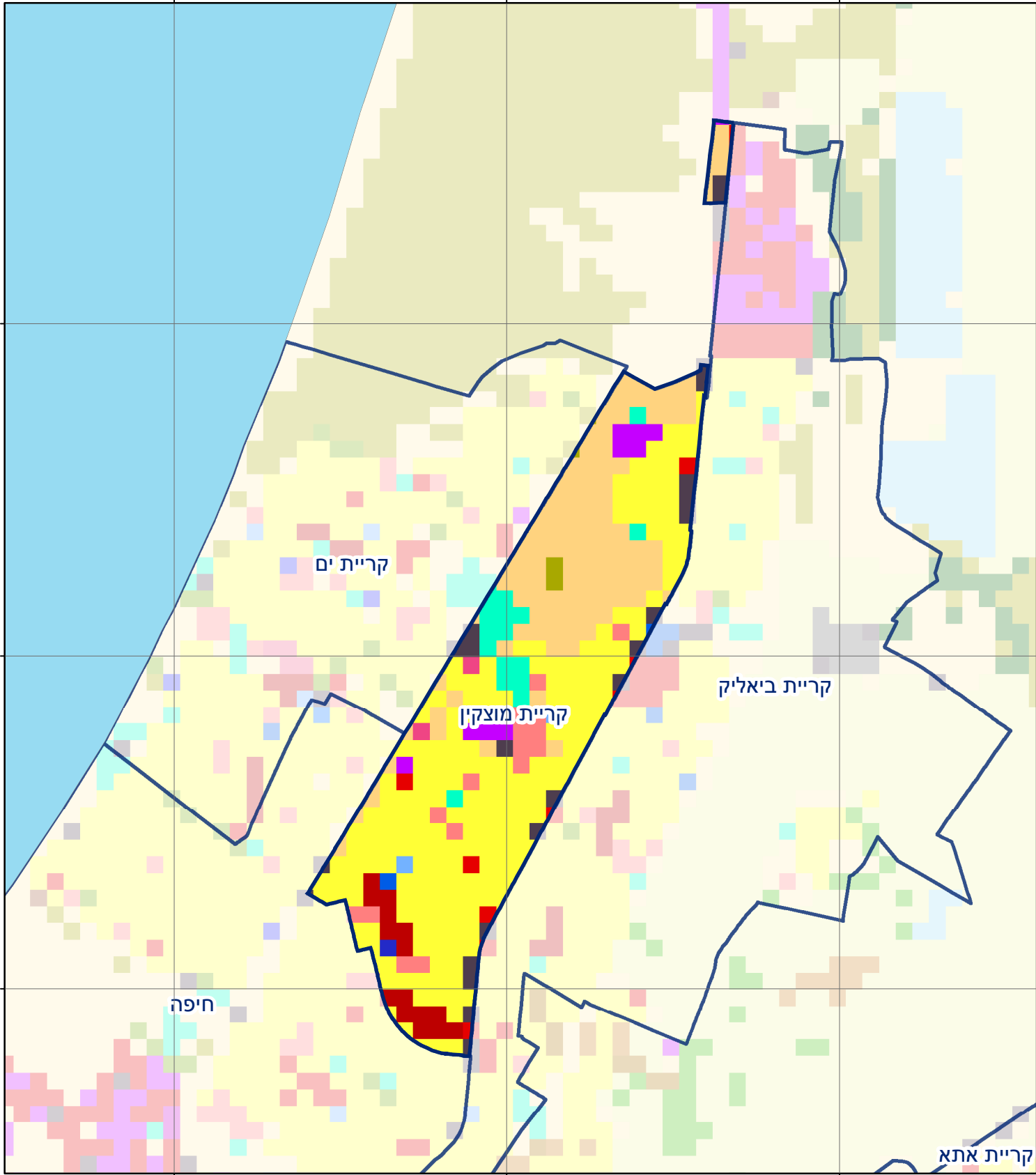
750000

748000

752000

750000

748000



206000

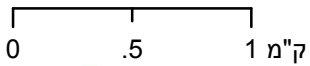
208000

210000

קריית מוצקין

סוג רשות: עירייה

סמל יישוב: 8200



מפת התמצאות



שימושי קרקע:	
	חינוך והשכלה
	בריאות ורווחה
	שירותי דת
	חירום והצלה
	שירותי מנהל ציבורי
	בתי עלמין
	תרבות פנאי וספורט
	מלונאות ואירוח כפרי
	מסחר ומגורים במרכז עירוני
	תחבורה
	מסחר ומשרדים
	תעשייה
	מכלולי תשתית
	שירות לציבור ללא אפיון
	מגורים
	מבנים חקלאיים
	כרייה וחציבה
	גופי מים
	גינות לנוי פארק ציבורי
	יער וחורש
	מטעים
	גידולי שדה
	שיחים בתה ועשבוני
	קרקע וסלע