

2019

קריית מלאכי

כללי

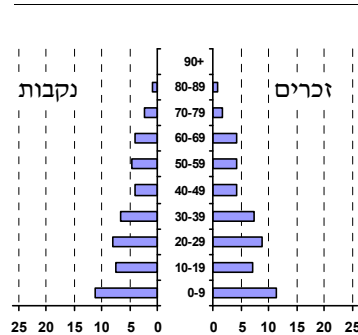
מספרים מוחלטים	קבוצת אוכלוסייה ודת	אחוזים
23,819	סך הכל	100.0
	יהודים ואחרים	99.7
	יהודים	98.0
אחוז גידול האוכלוסייה (לעומת שנה קודמת)		
3.0	לידות חי	623
114	פטירות	509
21.7	ריבוי טבעי - סך הכל	21.7
1.8	שיעור ל-1,000 תושבים	1.8
פטירות תינוקות (ממוצע 2015-2019)		
3.1	שיעור ל-1,000 לידות חי 2015-2019	3.1
1,391	הגירה בתוך הרשות	1,391
153	מאזן הגירה פנימית	153
184	מאזן הגירה - סך הכל	184
41	עולים בהשתקעות ראשונה	41
48.8	גיל (אחוזים): 17-0	48.8
36.6	44-18	36.6
7.3	64-45	7.3
7.3	+65	7.3
14.5	אחוז עולי 1990+ מסך האוכלוסייה	14.5

סמל: 1034 מחוז: הדרום
 מעמד מוניציפלי: עירייה
 שנת קבלת מעמד מוניציפלי: 1998
 מספר חברי מועצה: 13
 סמל ושם ועדת תכנון ובנייה: 617 קריית מלאכי
 מרחק מגבול מחוז תל אביב (2015) (ק"מ): 34.9
 מרחב ימי, רשויות הגובלות בחוף הים: 0

דמוגרפיה

אוכלוסייה בסוף 2019 (אלפים) 23.8
 זכרים 12.0
 נקבות 11.8
 יחס תלות (ל-1,000 תושבים בלתי תלויים) 885

התפלגות אוכלוסייה, לפי גיל ומין (אחוזים)



הגירה פנימית, לפי מין וגיל

גיל				מין		סך הכל	
+65	64-30	29-15	עד 14	נקבות	זכרים		
35	330	288	398	513	538	1,051	נכנסים
17	295	277	309	431	467	898	יוצאים

שכר ורווחה

מקבלי קצבאות בגין ילדים (סוף שנה)				מקבלי	
מספר ילדים במשפחה			סך הכל	דמי אבטלה - סך הכל (ממוצע חודשי)	מזה: גברים
+5	4-3	2-1			
356	1,138	2,196	3,690	302	133
2,063	3,800	3,221	9,084	..	הכשרה מקצועית
נתוני 2018				37	גיל ממוצע (לא כולל חיילים)
שכר חודשי ממוצע של שכיר במשך השנה				123	דמי אבטלה ממוצעים ליום (ש"ח)
% שינוי ריאלי לעומת שנה קודמת		ש"ח		2,450	קצבאות זקנה ושאיירים (סוף שנה)
4.2	6,987	סך הכל		28.9	מזה: אחוז מקבלי השלמת הכנסה
5.1	8,557	גברים		1,213	גמלת הבטחת הכנסה (נפשות, במשך השנה)
3.9	5,405	נשים		701	גמלאות (סוף שנה): סיעוד
11,532	מספר השכירים			1,130	נכות כללית
44.6	אחוז השכירים המשתכרים עד שכר מינימום			113	ניידות
0.3790	מדד אי-השוויון - שכירים (מדד גיני, 0 שוויון מלא)			144	נכות מעבודה ותלויים
725	מספר העצמאים			מבוטחים בקופות חולים	
8,543	הכנסה חודשית ממוצעת של עצמאי במשך השנה (ש"ח)			62.3	באחוזים: כללית
1.4	אחוז שינוי ריאלי לעומת שנה קודמת			10.8	מכבי
45.0	אחוז העצמאים המשתכרים עד מחצית השכר הממוצע			3.1	מאוחדת
				23.8	לאומית

2019

קריית מלאכי

מים

תקבולים (אלפי מ"ק)			2,169
פחת (אלפי מ"ק)			218
אחוז הפחת מסך כל תקבולי המים			10.1
צריכה, לפי ייעוד			
אחוז מסך הכל	אלפי מ"ק		
100.0	1,950	סך הכל	
100.0	1,950	ביתית (וכל צריכה אחרת)	
-	-	חקלאית	
צריכה ביתית (וכל צריכה אחרת), לפי ייעוד			
מ"ק לנפש	אחוז	אלפי מ"ק	
81.9	100.0	1,950	סך הכל
48.8	59.6	1,162	מזה: למגורים
1.5	1.8	35	למוסדות הרשות
5.4	6.6	129	לגינות ציבורי
6.8	8.3	162	למסחר ומלאכה
1.4	1.8	35	לבנייה

תחבורה

כלי רכב מנועיים - סך הכל	8,154
מזה: כלי רכב פרטיים	6,931
גיל ממוצע של כלי רכב פרטי (שנים)	7.9
תאונות דרכים עם נפגעים (ת"ד) - סך הכל	14
קטלניות	-
קשות	4
קלות	10
שיעור ל-1,000 תושבים	0.6
שיעור ל-1,000 כלי רכב	1.7
הרוגים	-

פסולת

פסולת מוצקה ביתית, מסחרית וגזם	
(ק"ג לנפש ליום)	1.7
אחוז מחזור	17.6

בנייה ודיוור

גמר בנייה	התחלת בנייה	
49.5	11.2	שטח - סך הכל (אלפי מ"ר)
48.1	5.4	מזה: למגורים (אלפי מ"ר)
248	35	מספר דירות
7,417		מספר דירות למגורים לפי מרשם מבנים ודירות

שטח וצפיפות

שטח (קמ"ר)	4.58
צפיפות לקמ"ר	5,183.2

חינוך

ילדים בגנים של משרד החינוך תשע"ט 2018/19				
סך הכל	גיל 3	גיל 4	גיל 5	גיל 6
1,659	543	552	505	59
תשע"ט 2018/19				
סך הכל	בתי ספר	כיתות	תלמידים	ממוצע תלמידים לכיתה
4,433	16	209	4,433	
24	10	132	2,878	24
	10	77	1,555	
	3	28	670	
	7	49	885	
זכאים לתעודת בגרות מבין תלמידי כיתות יב (אחוזים):				
סך הכל	65.2			
עמדו בדרישות הסף של האוניברסיטאות	54.9			

השכלה גבוהה

אחוז	2020
12.2	בעלי תארים מישראל מכלל בני 35-55
27.1	מסיימי יב שהחלו לימודים גבוהים בתוך 8 שנים מסיום התיכון
8.8	סטודנטים מכלל בני 20-25
2.1	סטודנטים מכלל האוכלוסייה

בריאות

5.89	2019-2015	שיעור פטירות מתוקנן ל-1,000 תושבים
..	2019-2015	תוחלת חיים - סך הכל
3.64		שיעור פרייון כולל ל-1,000 תושבים
1,451.7	2016-2014	מספר מקרי סוכרת ממוצע לשנה
69.5	2016-2014	שיעור מקרי סוכרת מתוקנן ל-1,000 תושבים
		בעלי עודף משקל/השמנת יתר (אחוזים)
19.0	2018/19	כיתה א
34.0	2018/19	כיתה ז
32.8	2018-2014	מספר מקרי סרטן ממוצע לשנה, גברים
334.51	2018-2014	שיעור מקרי סרטן מכל הסוגים מתוקנן ל-100,000 תושבים, גברים
35.8	2018-2014	מספר מקרי סרטן ממוצע לשנה, נשים
327.27	2018-2014	שיעור מקרי סרטן מכל הסוגים מתוקנן ל-100,000 תושבים, נשים

תשתיות ושירותים עירוניים

גמר	התחלה	
-	-	סלילת כבישים חדשים, הרחבה ושיקום של כבישים
-	-	אורך (ק"מ)
-	-	שטח (אלפי מ"ר)
0.1	0.6	הנחת צינורות: מים (ק"מ)
1.6	1.6	ביוב (ק"מ)
0.2	0.2	תיעול (ק"מ)

2019

קריית מלאכי

מדד פריפריאליות 2015

5	אשכול: (מ-1 עד 10, 1 הפריפריאלי ביותר)
0.519	ערך מדד:
176	דירוג: (מ-1 עד 255, 1 הפריפריאלי ביותר)
164	דירוג לפי מרכיבי המדד:
164	מדד נגישות פוטנציאלית: (מ-1 עד 255, 1 הנגישות הנמוכה ביותר)
179	קרבה לגבול מחוז תל אביב: (מ-1 עד 255, 1 המרוחק ביותר)

מדד חברתי-כלכלי 2017

4	אשכול: (מ-1 עד 10, 1 הנמוך ביותר)
-0.553	ערך מדד:
81	דירוג: (מ-1 עד 255, 1 הנמוך ביותר)

מדד קומפקטיות 2018

2	אשכול: (מ-1 עד 10, 1 הקומפקטי ביותר)
28	דירוג: (מ-1 עד 197, 1 הקומפקטי ביותר)
-1.025	ציון תקן:

סקר כוח אדם

..	סך הכל בני 15 ומעלה (אלפים)
..	התעודה הגבוהה ביותר (אחוזים)
..	ללא תעודה, תעודת סיום בי"ס יסודי או חטי"ב
..	תעודת סיום בי"ס תיכון
..	תעודת בגרות
..	תעודת סיום מוסד על תיכון
..	תעודה אקדמית
..	תכונות כוח עבודה
..	אחוז המשתתפים בכוח העבודה
..	שיעור תעסוקה
..	אחוז בלתי מועסקים
..	אחוז מועסקים מחוץ ליישוב המגורים
..	סך כל משקי הבית (אלפים)
..	ממוצע נפשות למשק בית
..	בעלות על דירה (אחוז מתוך משקי הבית)
..	בבעלות
..	בשכירות

שימושי קרקע 2013

אחוז	קמ"ר	
100.0	4.54	סך הכל שטח שיפוט
28.9	1.31	מגורים
4.0	0.18	חינוך והשכלה
0.4	0.02	בריאות ורווחה
1.5	0.07	שירותים ציבוריים
1.1	0.05	תרבות, פנאי, נופש וספורט
6.4	0.29	מסחר ומשרדים
3.7	0.17	תעשייה
2.9	0.13	תשתית ותחבורה
0.2	0.01	מבנים חקלאיים
0.2	0.01	גינון לנוי, פארק ציבורי
-	-	יער וחורש
1.3	0.06	מטעים
33.9	1.54	גידולי שדה
15.5	0.70	שטח פתוח אחר

מורשעים בדין (נתונים ארעיים) 2018

..	סך הכל
..	שיעור ל-1,000 בני 19 ומעלה
אחוז	סוגי עבירות
	כלפי הסדר הציבורי
	כלפי חיי אדם וגופו
	מוסר
	רכוש
	מרמה וכלכליות
	רישוי
	אחר

16,260	צפיפות אוכלוסייה לשטח בנוי למגורים (נפשות לקמ"ר)
21.3	אוכלוסייה בסוף 2013 - סך הכל (אלפים)

אוכלוסיית דיוור משותף 2018

אחוז מאוכל' הרשות	סך הכל	
3	מוסדות דיוור משותף	
269	דיירי דיוור משותף	
-	בתי אבות ודיוור מוגן	
-	מוסדות חינוך	
0.75	מוסדות דת	
-	מוסדות אשפוז כולל הוסטלים	
0.41	מוסדות אחרים	

2019

קריית מלאכי

נתוני ביצוע תקציב הרשות (אלפי ש"ח, אלא אם כן צוין אחרת)

הוצאות		הכנסות	
257,481	סך הכל תשלומים (תקציב רגיל ובלתי רגיל)	281,099	סך הכל תקבולים (תקציב רגיל ובלתי רגיל)
217,678	תקציב רגיל - סך הכל	218,249	תקציב רגיל - סך הכל
9,139	הוצאות לנפש (ש"ח)	9,163	הכנסות לנפש (ש"ח)
	לפי פיקי תקציב		לפי פיקי תקציב
21,816	הנהלה וכלליות	117,078	מיסים ומענקים
33,040	שירותים מקומיים	8,526	שירותים מקומיים
118,561	שירותים ממלכתיים	85,860	שירותים ממלכתיים
69,133	מזה: חינוך	53,964	מזה: חינוך
39,916	רווחה	29,063	רווחה
6,587	תרבות	2,602	תרבות
6,097	מפעלים	927	מפעלים
213	מזה: מפעל המים	587	מזה: מפעל מים
38,164	תשלומים בלתי רגילים	5,858	תקבולים בלתי רגילים
	לפי סיווג כלכלי		לפי סיווג כלכלי
72,545	עלות עבודה - סך הכל	95,485	הכנסות עצמיות - סך הכל
28,635	מזה: חינוך	6,410	מזה: חינוך
7,598	רווחה	1,218	רווחה
		61,337	ארנונה - סך הכל גבייה
67,293	הוצאות לפעולות		* למגורים
		22,261	סך הכל גבייה
6,570	פירעון מלוות	52,601	סך הכל חיובים נטו
		42.3 %	יחס גבייה לכלל החיובים
1,210	הוצאות מימון	19,382	גבייה השנה (קרן + ריבית)
		31,342	חיוב בשנת החשבון
	העברות והוצאות חד-פעמיות (כולל כיסוי גירעון מצטבר)	61.8 %	יחס גבייה השנה לחיוב השנה
7,310		9,178	פטורים, שחרורים והנחות
		2,879	גביית פיגורים (קרן + ריבית)
62,750	כלליות, השתתפויות ותמיכות	39,076	* לא למגורים - סך הכל גבייה
		26,520	עצמיות אחרות
		122,764	הכנסות מהממשלה - סך הכל
		46,430	מזה: משרד החינוך
		27,786	משרד הרווחה
		28,155	מענק כללי
		12,128	מענקים מיוחדים ו/או מיועדים
		1,707	מענקים להקטנת גירעון מצטבר
		-	מלווה לאיזון
39,803	תקציב בלתי רגיל - סך הכל	62,850	תקציב בלתי רגיל - סך הכל
36,845	מזה: עבודות שבוצעו במשך השנה	-	מזה: השתתפות בעלי נכסים
1,807	העברת מלוות	19,355	השתתפות משרדי ממשלה
1,151	הוצאות אחרות	2,557	מלוות
		40,938	הכנסות אחרות
		571	עודף/גירעון בתקציב הרגיל השנה
		571	עודף/גירעון בתקציב הרגיל השנה ללא קבלת מלוות לאיזון
		-21,552	עודף/גירעון מצטבר בתקציב הרגיל לסוף שנה
		37,992	עומס מלוות לפירעון בסוף השנה (כולל הפרשי הצמדה)

2019

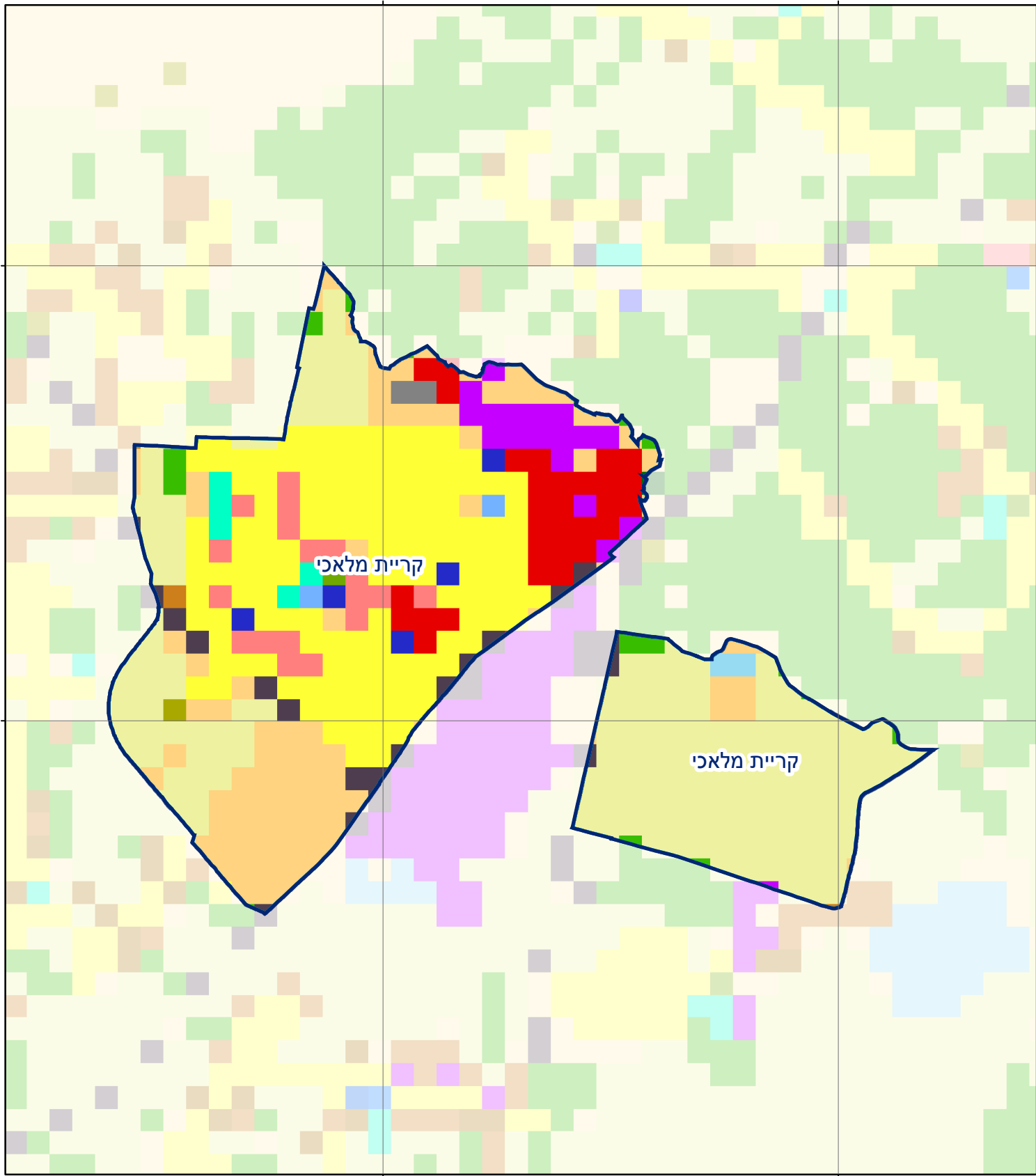
קריית מלאכי

חיובי ארנונה* לפי סוג נכס (2018 ו-2019)

חיוב באלפי ש"ח		שטחים באלפי מ"ר		סוג הנכס
2019	2018	2019	2018	
76,436	74,346	2,224	2,355	סך הכל
31,239	29,443	754	713	מגורים
17,851	17,879	96	96	משרדים, שירותים ומסחר
14,039	13,546	228	220	תעשייה
-	-	-	-	מלאכה
2,292	2,285	2	2	בנקים וחברות ביטוח
-	-	-	-	בתי מלון
-	-	-	-	חניונים
5,575	5,732	449	456	קרקע תפוסה
-	-	-	-	קרקע תפוסה המשמשת לעריכת אירועים
-	-	-	-	קרקע תפוסה במפעל עתיר שטח
36	45	636	808	אדמה חקלאית
-	-	-	-	מבנה חקלאי
-	-	-	-	אדמת בניין
-	-	-	-	מגורים שאינם בשימוש
-	-	-	-	מערכת סולרית הממוקמת על גג נכס
-	-	-	-	מערכת סולרית שאינה ממוקמת על גג נכס
-	-	-	-	קרקע תפוסה למערכת סולרית
5,404	5,417	60	60	יתר סוגי הנכסים

* חיובי ארנונה מתייחסים לנתוני חיוב ראשוני, שאינו כולל את השינויים בסכומי המס בשל הצמדה ואת הגידול הטבעי שחל במהלך השנה כתוצאה מתוספת נכסים.

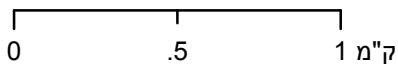
מקור הנתונים: דוח כספי שנתי מבוקר ברשויות מקומיות, נספח א.



קריית מלאכי

סוג רשות: עירייה

סמל יישוב: 1034



מפת התמצאות



שימושי קרקע:

- | | | |
|------------------------|---------------------------|---------------------|
| כרייה וחציבה | מסחר ומגורים במרכז עירוני | חינוך והשכלה |
| גופי מים | תחבורה | בריאות ורווחה |
| גינון לנוי פארק ציבורי | מסחר ומשרדים | שירותי דת |
| יער וחורש | תעשייה | חירום והצלה |
| מטעים | מכלולי תשתית | שירותי מנהל ציבורי |
| גידולי שדה | שירות לציבור ללא אפיון | בתי עלמין |
| שיחים בתה ועשבוני | מגורים | תרבות פנאי וספורט |
| קרקע וסלע | מבנים חקלאיים | מלונאות ואירוח כפרי |