

2019

אור עקיבא

כללי

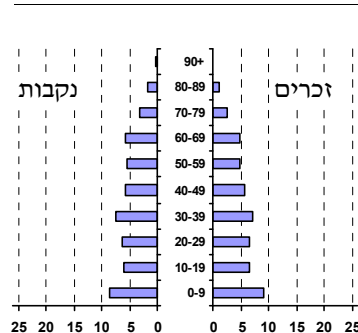
מספרים מוחלטים	קבוצת אוכלוסייה ודת	אחוזים
18,972	סך הכל	100.0
	יהודים ואחרים	99.5
	יהודים	91.6
<b>אחוז גידול האוכלוסייה (לעומת שנה קודמת)</b>		
4.0	לידות חי	
362	פטירות	
125	ריבוי טבעי - סך הכל	237
12.7	שיעור ל-1,000 תושבים	
1.0	פטירות תינוקות (ממוצע 2015-2019)	
(2.8)	שיעור ל-1,000 לידות חי 2019-2015	
1,047	הגירה בתוך הרשות	
331	מאזן הגירה פנימית	
470	מאזן הגירה - סך הכל	
126	עולים בהשתקעות ראשונה	
35.7	גיל (אחוזים): 17-0	
31.7	44-18	
23.8	64-45	
8.7	+65	
29.0	אחוז עולי 1990+ מסך האוכלוסייה	

סמל: 1020 מחוז: חיפה  
 מעמד מוניציפלי: עירייה  
 שנת קבלת מעמד מוניציפלי: 2001  
 מספר חברי מועצה: 13  
 סמל ושם ועדת תכנון ובנייה: 353 שומרון  
 מרחק מגבול מחוז תל אביב (2015) (ק"מ): 39.5  
 מרחב ימי, רשויות הגובלות בחוף הים: 0

דמוגרפיה

אוכלוסייה בסוף 2019 (אלפים) 19.0  
 זכרים 9.3  
 נקבות 9.6  
 יחס תלות (ל-1,000 תושבים בלתי תלויים) 799

התפלגות אוכלוסייה, לפי גיל ומין (אחוזים)



הגירה פנימית, לפי מין וגיל

גיל				מין		סך הכל	
+65	64-30	29-15	עד 14	נקבות	זכרים		
85	406	183	267	487	454	941	נכנסים
44	248	142	176	320	290	610	יוצאים

שכר ורווחה

מקבלי קצבאות בגין ילדים (סוף שנה)					מקבלי:	
מספר ילדים במשפחה			סך הכל	משפחות ילדים	288	דמי אבטלה - סך הכל (ממוצע חודשי)
+5	4-3	2-1			132	מזה: גברים
94	716	1,622	2,432	-	הכשרה מקצועית	
531	2,315	2,412	5,258	40	גיל ממוצע (לא כולל חיילים)	
<b>נתוני 2018</b>					137	דמי אבטלה ממוצעים ליום (ש"ח)
שכר חודשי ממוצע של שכיר במשך השנה					2,917	קצבאות זקנה ושאיירים (סוף שנה)
% שינוי ריאלי לעומת שנה קודמת		ש"ח		32.1	מזה: אחוז מקבלי השלמת הכנסה	
4.1	8,249	סך הכל		541	גמלת הבטחת הכנסה (נפשות, במשך השנה)	
5.0	9,963	גברים		792	גמלאות (סוף שנה): סיעוד	
3.4	6,687	נשים		713	נכות כללית	
מספר השכירים					91	ניידות
אחוז השכירים המשתכרים עד שכר מינימום					86	נכות מעבודה ותלויים
מדד אי-השוויון - שכירים (מדד גיני, 0 שוויון מלא)					מבוטחים בקופות חולים	
מספר העצמאים					65.7	באחוזים: כללית
הכנסה חודשית ממוצעת של עצמאי במשך השנה (ש"ח)					17.8	מכבי
אחוז שינוי ריאלי לעומת שנה קודמת					10.6	מאוחדת
אחוז העצמאים המשתכרים עד מחצית השכר הממוצע					5.8	לאומית

2019

אור עקיבא

מים

תקבולים (אלפי מ"ק)			1,896
פחת (אלפי מ"ק)			106
אחוז הפחת מסך כל תקבולי המים			5.6
צריכה, לפי ייעוד			
אחוז מסך הכל	אלפי מ"ק		
100.0	1,790	סך הכל	
100.0	1,790	ביתית (וכל צריכה אחרת)	
-	-	חקלאית	
צריכה ביתית (וכל צריכה אחרת), לפי ייעוד			
מ"ק לנפש	אחוז	אלפי מ"ק	
94.3	100.0	1,790	סך הכל
59.5	63.1	1,128	מזה: למגורים
10.2	10.8	193	למוסדות הרשות
14.7	15.6	278	לגינות ציבורי
7.8	8.3	149	למסחר ומלאכה
0.7	0.7	13	לבנייה

תחבורה

7,275	כלי רכב מנועיים - סך הכל
6,518	מזה: כלי רכב פרטיים
7.5	גיל ממוצע של כלי רכב פרטי (שנים)
21	תאונות דרכים עם נפגעים (ת"ד) - סך הכל
-	קטלניות
5	קשות
16	קלות
1.1	שיעור ל-1,000 תושבים
3.0	שיעור ל-1,000 כלי רכב
-	הרוגים

פסולת

2.3	פסולת מוצקה ביתית, מסחרית וגזם (ק"ג לנפש ליום)
34.2	אחוז מחזור

בנייה ודיוור

גמר בנייה	התחלת בנייה	
32.4	124.0	שטח - סך הכל (אלפי מ"ר)
22.2	119.9	מזה: למגורים (אלפי מ"ר)
202	833	מספר דירות
6,760		מספר דירות למגורים לפי מרשם מבנים ודירות

שטח וצפיפות

5.55	שטח (קמ"ר)
3,420.8	צפיפות לקמ"ר

חינוך

ילדים בגנים של משרד החינוך תשע"ט 2018/19				
סך הכל	גיל 3	גיל 4	גיל 5	גיל 6
1,046	335	369	305	37
תשע"ט 2018/19				
סך הכל	בתי ספר	כיתות	תלמידים	ממוצע תלמידים לכיתה
11	161	3,322	סך הכל	
6	83	1,708	יסודי	23
8	78	1,614	על-יסודי	
3	33	782	חטיבת ביניים	
5	45	832	תיכון	
זכאים לתעודת בגרות מבין תלמידי כיתות יב (אחוזים):				
82.7	סך הכל			
69.0	עמדו בדרישות הסף של האוניברסיטאות			

השכלה גבוהה

2020	אחוז
14.7	בעלי תארים מישראל מכלל בני 35-55
27.2	מסיימי יב שהחלו לימודים גבוהים בתוך 8 שנים מסיום התיכון
9.3	סטודנטים מכלל בני 20-25
2.0	סטודנטים מכלל האוכלוסייה

בריאות

6.04	2019-2015	שיעור פטירות מתוקנן ל-1,000 תושבים
..	2019-2015	תוחלת חיים - סך הכל
2.76		שיעור פרייון כולל ל-1,000 תושבים
1,438.7	2016-2014	מספר מקרי סוכרת ממוצע לשנה
67.7	2016-2014	שיעור מקרי סוכרת מתוקנן ל-1,000 תושבים
		בעלי עודף משקל/השמנת יתר (אחוזים)
21.0	2018/19	כיתה א
37.0	2018/19	כיתה ז
..	2018-2014	מספר מקרי סרטן ממוצע לשנה, גברים
..	2018-2014	שיעור מקרי סרטן מכל הסוגים מתוקנן ל-100,000 תושבים, גברים
..	2018-2014	מספר מקרי סרטן ממוצע לשנה, נשים
..	2018-2014	שיעור מקרי סרטן מכל הסוגים מתוקנן ל-100,000 תושבים, נשים

תשתיות ושירותים עירוניים

גמר	התחלה	
		סלילת כבישים חדשים, הרחבה ושיקום של כבישים
2.0	2.0	אורך (ק"מ)
12.0	12.0	שטח (אלפי מ"ר)
1.2	1.2	הנחת צינורות: מים (ק"מ)
2.0	2.0	ביוב (ק"מ)
3.5	3.5	תיעול (ק"מ)

2019

אור עקיבא

## מדד חברתי- כלכלי 2017

אשכול: (מ-1 עד 10, 1 הנמוך ביותר)	5
ערך מדד:	0.000
דירוג: (מ-1 עד 255, 1 הנמוך ביותר)	127

## מדד פריפריאליות 2015

אשכול: (מ-1 עד 10, 1 הפריפריאלי ביותר)	5
ערך מדד:	0.400
דירוג: (מ-1 עד 255, 1 הפריפריאלי ביותר)	166
<b>דירוג לפי מרכיבי המדד:</b>	
מדד נגישות פוטנציאלית:	153
(מ-1 עד 255, 1 הנגישות הנמוכה ביותר)	
קרבה לגבול מחוז תל אביב:	175
(מ-1 עד 255, 1 המרוחק ביותר)	

## מדד קומפקטיות 2018

אשכול: (מ-1 עד 10, 1 הקומפקטי ביותר)	3
דירוג: (מ-1 עד 197, 1 הקומפקטי ביותר)	50
ציון תקן:	-0.736

## שימושי קרקע 2013

קמ"ר	אחוז	
5.54	100.0	סך הכל שטח שיפוט
1.54	27.8	מגורים
0.13	2.3	חינוך והשכלה
-	-	בריאות ורווחה
0.06	1.1	שירותים ציבוריים
0.12	2.2	תרבות, פנאי, נופש וספורט
0.09	1.6	מסחר ומשרדים
0.42	7.6	תעשייה
0.14	2.5	תשתית ותחבורה
-	-	מבנים חקלאיים
0.07	1.3	גינון לנוי, פארק ציבורי
0.63	11.4	יער וחורש
0.26	4.7	מטעים
0.45	8.1	גידולי שדה
1.63	29.4	שטח פתוח אחר

## סקר כוח אדם

סך הכל בני 15 ומעלה (אלפים)	..
התעודה הגבוהה ביותר (אחוזים)	..
ללא תעודה, תעודת סיום בי"ס יסודי או חטי"ב	..
תעודת סיום בי"ס תיכון	..
תעודת בגרות	..
תעודת סיום מוסד על תיכון	..
תעודה אקדמית	..
<b>תכונות כוח עבודה</b>	
אחוז המשתתפים בכוח העבודה	..
שיעור תעסוקה	..
אחוז בלתי מועסקים	..
אחוז מועסקים מחוץ ליישוב המגורים	..
סך כל משקי הבית (אלפים)	..
ממוצע נפשות למשק בית	..
בעלות על דירה (אחוז מתוך משקי הבית)	..
בבעלות	..
בשכירות	..

צפיפות אוכלוסייה לשטח בנוי למגורים (נפשות לקמ"ר)	10,779
אוכלוסייה בסוף 2013 - סך הכל (אלפים)	16.6

## מורשעים בדין (נתונים ארעיים) 2018

סך הכל	..
שיעור ל-1,000 בני 19 ומעלה	..
סוגי עבירות	אחוז
כלפי הסדר הציבורי	
כלפי חיי אדם וגופו	
מוסר	
רכוש	
מרמה וכלכליות	
רישוי	
אחר	

## אוכלוסיית דיוור משותף 2018

אחוז מאוכל' הרשות	סך הכל	
4	239	מוסדות דיוור משותף
-	-	דיירי דיוור משותף
-	-	בתי אבות ודיוור מוגן
-	-	מוסדות חינוך
0.34		מוסדות דת
0.55		מוסדות אשפוז כולל הוסטלים
0.42		מוסדות אחרים

2019

אור עקיבא

נתוני ביצוע תקציב הרשות (אלפי ש"ח, אלא אם כן צוין אחרת)

הוצאות		הכנסות	
277,534	סך הכל תשלומים (תקציב רגיל ובלתי רגיל)	293,154	סך הכל תקבולים (תקציב רגיל ובלתי רגיל)
176,828	<u>תקציב רגיל - סך הכל</u>	170,468	<u>תקציב רגיל - סך הכל</u>
9,321	הוצאות לנפש (ש"ח)	8,985	הכנסות לנפש (ש"ח)
	<b>לפי פרקי תקציב</b>		<b>לפי פרקי תקציב</b>
14,947	הנהלה וכלליות	73,574	מיסים ומענקים
36,759	שירותים מקומיים	15,350	שירותים מקומיים
90,166	שירותים ממלכתיים	65,700	שירותים ממלכתיים
56,664	מזה: חינוך	44,285	מזה: חינוך
26,122	רווחה	19,518	רווחה
4,820	תרבות	1,113	תרבות
16,772	מפעלים	15,177	מפעלים
12,045	מזה: מפעל המים	14,498	מזה: מפעל מים
18,184	תשלומים בלתי רגילים	667	תקבולים בלתי רגילים
	<b>לפי סיווג כלכלי</b>		<b>לפי סיווג כלכלי</b>
67,646	עלות עבודה - סך הכל	98,319	הכנסות עצמיות - סך הכל
31,819	מזה: חינוך	13,792	מזה: חינוך
5,993	רווחה	295	רווחה
		45,255	ארנונה - סך הכל גבייה
48,035	הוצאות לפעולות		* למגורים
		17,715	סך הכל גבייה
3,956	פירעון מלוות	25,552	סך הכל חיובים נטו
		69.3 %	יחס גבייה לכלל החיובים
918	הוצאות מימון	15,727	גבייה השנה (קרן + ריבית)
		28,958	חיוב בשנת החשבון
	העברות והוצאות חד-פעמיות (כולל כיסוי גירעון מצטבר)	54.3 %	יחס גבייה השנה לחיוב השנה
251		7,745	פטורים, שחרורים והנחות
		1,988	גביית פיגורים (קרן + ריבית)
56,022	כלליות, השתתפויות ותמיכות	27,540	* לא למגורים - סך הכל גבייה
		38,977	עצמיות אחרות
		72,149	הכנסות מהממשלה - סך הכל
		29,122	מזה: משרד החינוך
		19,223	משרד הרווחה
		18,354	מענק כללי
		1,810	מענקים מיוחדים ו/או מיועדים
		-	מענקים להקטנת גירעון מצטבר
		-	מלווה לאיזון
100,706	<u>תקציב בלתי רגיל - סך הכל</u>	122,686	<u>תקציב בלתי רגיל - סך הכל</u>
95,142	מזה: עבודות שבוצעו במשך השנה	-	מזה: השתתפות בעלי נכסים
-	העברת מלוות	25,382	השתתפות משרדי ממשלה
5,564	הוצאות אחרות	-	מלוות
		97,304	הכנסות אחרות
			<b>עודף/גירעון בתקציב הרגיל השנה</b>
	-6,360		<b>עודף/גירעון בתקציב הרגיל השנה ללא קבלת מלוות לאיזון</b>
	-6,360		<b>עודף/גירעון מצטבר בתקציב הרגיל לסוף שנה</b>
	-43,306		<b>עומס מלוות לפירעון בסוף השנה (כולל הפרשי הצמדה)</b>
	22,287		

**2019**

**אור עקיבא**

**חיובי ארנונה\* לפי סוג נכס (2018 ו-2019)**

חיוב באלפי ש"ח		שטחים באלפי מ"ר		סוג הנכס
2019	2018	2019	2018	
<b>52,518</b>	<b>49,745</b>	<b>1,583</b>	<b>1,507</b>	<b>סך הכל</b>
28,852	25,706	740	662	מגורים
10,095	9,169	120	109	משרדים, שירותים ומסחר
7,901	9,305	99	117	תעשייה
629	642	8	8	מלאכה
1,185	1,243	1	1	בנקים וחברות ביטוח
-	-	-	-	בתי מלון
497	348	20	14	חניונים
3,291	3,267	107	108	קרקע תפוסה
-	-	-	-	קרקע תפוסה המשמשת לעריכת אירועים
-	-	-	-	קרקע תפוסה במפעל עתיר שטח
68	65	487	487	אדמה חקלאית
-	-	-	-	מבנה חקלאי
-	-	-	-	אדמת בניין
-	-	-	-	מגורים שאינם בשימוש
-	-	-	-	מערכת סולרית הממוקמת על גג נכס
-	-	-	-	מערכת סולרית שאינה ממוקמת על גג נכס
-	-	-	-	קרקע תפוסה למערכת סולרית
0	-	0	-	יתר סוגי הנכסים

\* חיובי ארנונה מתייחסים לנתוני חיוב ראשוני, שאינו כולל את השינויים בסכומי המס בשל הצמדה ואת הגידול הטבעי שחל במהלך השנה כתוצאה מתוספת נכסים.

מקור הנתונים: דוח כספי שנתי מבוקר ברשויות מקומיות, נספח א.

192000

194000

714000

714000

712000

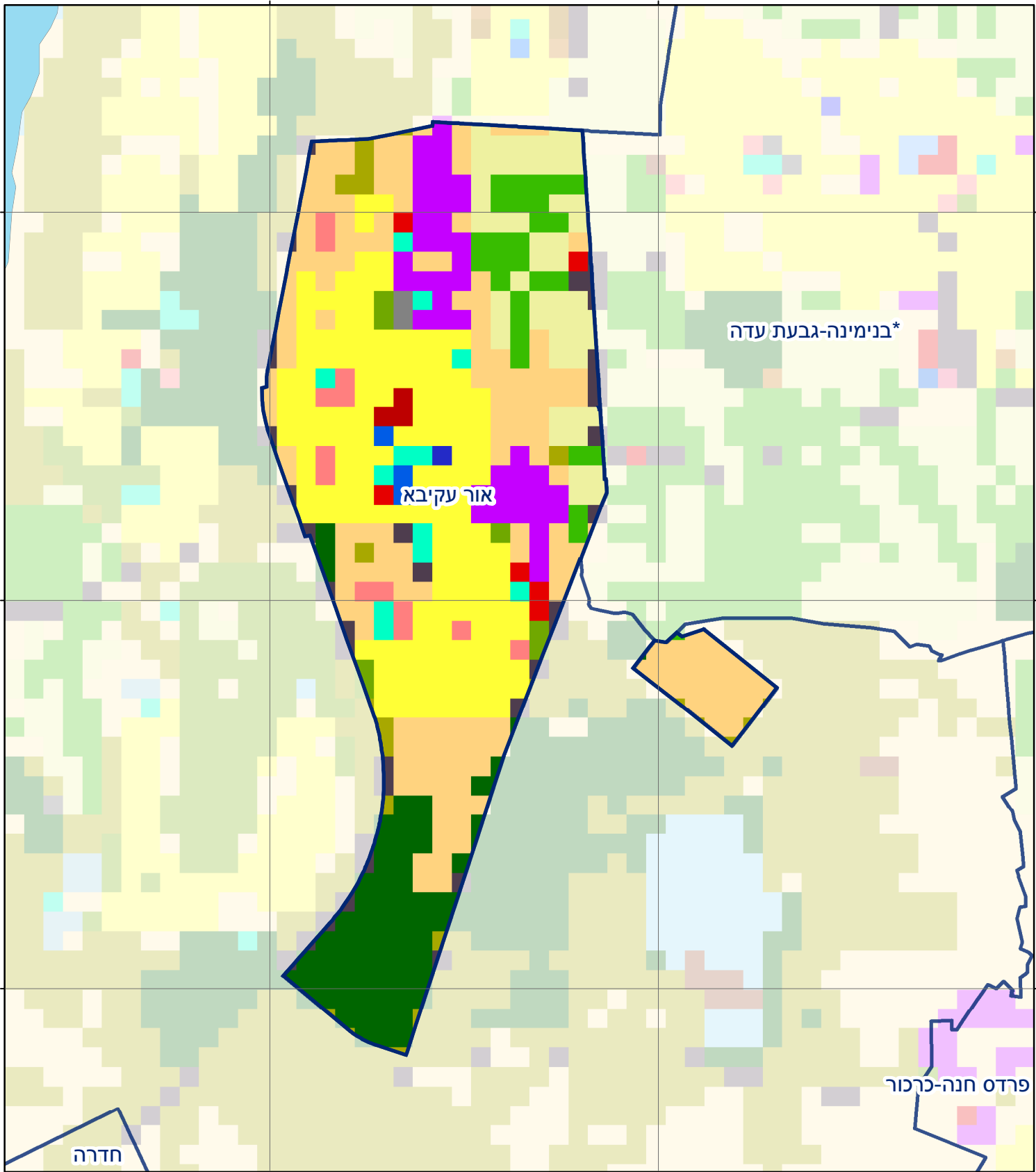
712000

710000

710000

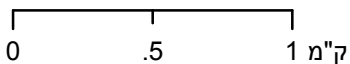
192000

194000



### אור עקיבא

סוג רשות: עירייה  
סמל יישוב: 1020



### מפת התמצאות



שימושי קרקע:	
	חינוך והשכלה
	בריאות ורווחה
	שירותי דת
	חירום והצלה
	שירותי מנהל ציבורי
	בתי עלמין
	תרבות פנאי וספורט
	מלונאות ואירוח כפרי
	מסחר ומגורים במרכז עירוני
	תחבורה
	מסחר ומשרדים
	תעשייה
	מכלולי תשתית
	שירות לציבור ללא אפיון
	מעורים
	מבנים חקלאיים
	כרייה וחציבה
	גופי מים
	גינות לנוי פארק ציבורי
	יער וחורש
	מטעים
	גידולי שדה
	שיחים בתה ועשבוני
	קרקע וסלע