

2019

קריית שמונה

כללי

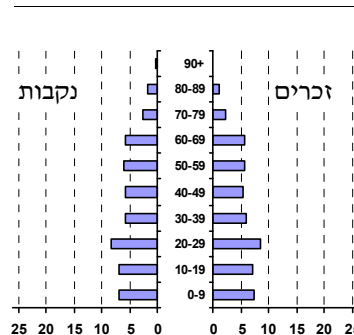
מספרים מוחלטים	קבוצת אוכלוסייה ודת	אחוזים
22,512	סך הכל	100.0
96.3	יהודים ואחרים	
89.0	יהודים	
אחוז גידול האוכלוסייה (לעומת שנה קודמת) -0.5		
391	לידות חי	
144	פטירות	
247	ריבוי טבעי - סך הכל	
10.9	שיעור ל-1,000 תושבים	
1.0	פטירות תינוקות (ממוצע 2015-2019)	
(2.5)	שיעור ל-1,000 לידות חי 2019-2015	
815	הגירה בתוך הרשות	
-337	מאזן הגירה פנימית	
-329	מאזן הגירה - סך הכל	
19	עולים בהשתקעות ראשונה	
36.8	גיל (אחוזים): 17-0	
15.8	44-18	
26.3	64-45	
21.1	+65	
14.3	אחוז עולי 1990+ מסך האוכלוסייה	

סמל: 2800 מחוז: הצפון
 מעמד מוניציפלי: עירייה
 שנת קבלת מעמד מוניציפלי: 1974
 מספר חברי מועצה: 13
 סמל ושם ועדת תכנון ובנייה: 217 קריית שמונה
 מרחק מגבול מחוז תל אביב (2015) (ק"מ): 161.4
 מרחב ימי, רשויות הגובלות בחוף הים: 0

דמוגרפיה

אוכלוסייה בסוף 2019 (אלפים) 22.5
 זכרים 11.2
 נקבות 11.3
 יחס תלות (ל-1,000 תושבים בלתי תלויים) 730

התפלגות אוכלוסייה, לפי גיל ומין (אחוזים)



הגירה פנימית, לפי מין וגיל

גיל				מין		סך הכל	
+65	64-30	29-15	עד 14	נקבות	זכרים		
19	210	246	110	278	307	585	נכנסים
35	386	308	193	450	472	922	יוצאים

שכר ורווחה

מקבלי קצבאות בגין ילדים (סוף שנה)				מספר ילדים במשפחה		סך הכל		מקבלי	
+5	4-3	2-1							
115	903	2,344	3,362	משפחות	316	דמי אבטלה - סך הכל (ממוצע חודשי)	134	מזה: גברים	40
627	2,953	3,503	7,083	ילדים	40	הכשרה מקצועית	137	גיל ממוצע (לא כולל חיילים)	137
נתוני 2018				שכר חודשי ממוצע של שכיר במשך השנה		3,154		דמי אבטלה ממוצעים ליום (ש"ח)	
% שינוי ריאלי לעומת שנה קודמת		ש"ח		מזה: אחוז מקבלי השלמת הכנסה		25.3	קצבאות זקנה ושאיירים (סוף שנה)		703
1.9	7,920	סך הכל		גמלת הבטחת הכנסה (נפשות, במשך השנה)		703	מזה: אחוז מקבלי השלמת הכנסה		735
2.4	9,503	גברים		גמלאות (סוף שנה): סיעוד		735	גמלת הבטחת הכנסה (נפשות, במשך השנה)		735
2.0	6,375	נשים		נכות כללית		1,357	גמלאות (סוף שנה): סיעוד		735
מספר השכירים				11,912		נכות כללית		גמלאות (סוף שנה): סיעוד	
אחוז השכירים המשתכרים עד שכר מינימום				39.7		ניידות		נכות מעבודה ותלויים	
מדד אי-השוויון - שכירים (מדד גיני, 0 שוויון מלא)				0.3941		מבטחים בקופות חולים			
מספר העצמאים				719		באחוזים: כללית		73.1	
הכנסה חודשית ממוצעת של עצמאי במשך השנה (ש"ח)				8,955		מכבי		15.0	
אחוז שינוי ריאלי לעומת שנה קודמת				1.4		מאוחדת		0.5	
אחוז העצמאים המשתכרים עד מחצית השכר הממוצע				48.4		לאומית		11.5	

2019

קריית שמונה

מים

תקבולים (אלפי מ"ק)			2,026
פחת (אלפי מ"ק)			178
אחוז הפחת מסך כל תקבולי המים			8.8
צריכה, לפי ייעוד			
אחוז מסך הכל	אלפי מ"ק		
100.0	1,848	סך הכל	
99.7	1,842	ביתית (וכל צריכה אחרת)	
0.3	6	חקלאית	
צריכה ביתית (וכל צריכה אחרת), לפי ייעוד			
מ"ק לנפש	אחוז	אלפי מ"ק	
81.8	100.0	1,842	סך הכל
54.7	66.9	1,232	מזה: למגורים
4.0	4.9	90	למוסדות הרשות
7.0	8.6	158	לגינות ציבורי
10.3	12.6	233	למסחר ומלאכה
0.6	0.7	13	לבנייה

תחבורה

כלי רכב מנועיים - סך הכל	9,192
מזה: כלי רכב פרטיים	7,961
גיל ממוצע של כלי רכב פרטי (שנים)	7.5
תאונות דרכים עם נפגעים (ת"ד) - סך הכל	18
קטלניות	-
קשות	1
קלות	17
שיעור ל-1,000 תושבים	0.8
שיעור ל-1,000 כלי רכב	2.0
הרוגים	-

פסולת

פסולת מוצקה ביתית, מסחרית וגזם	
(ק"ג לנפש ליום)	1.6
אחוז מחזור	2.5

בנייה ודיוור

גמר בנייה	התחלת בנייה	
10.0	9.2	שטח - סך הכל (אלפי מ"ר)
9.5	6.6	מזה: למגורים (אלפי מ"ר)
74	42	מספר דירות
8,027		מספר דירות למגורים לפי מרשם מבנים ודירות

שטח וצפיפות

שטח (קמ"ר)	14.38
צפיפות לקמ"ר	1,565.2

חינוך

ילדים בגנים של משרד החינוך תשע"ט 2018/19				
סך הכל	גיל 3	גיל 4	גיל 5	גיל 6
890	290	287	288	25
תשע"ט 2018/19				
סך הכל	בתי ספר	כיתות	תלמידים	ממוצע תלמידים לכיתה
3,646	14	181	3,646	
יסודי	10	99	1,955	23
על-יסודי	10	82	1,691	
חטיבת ביניים	4	34	804	
תיכון	6	48	887	
זכאים לתעודת בגרות מבין תלמידי כיתות יב (אחוזים):				
סך הכל	63.4			
עמדו בדרישות הסף של האוניברסיטאות	51.3			

השכלה גבוהה

אחוז	2020
14.3	בעלי תארים מישראל מכלל בני 35-55
38.5	מסיימי יב שהחלו לימודים גבוהים בתוך 8 שנים מסיום התיכון
18.3	סטודנטים מכלל בני 20-25
4.4	סטודנטים מכלל האוכלוסייה

בריאות

5.56	2019-2015	שיעור פטירות מתוקנן ל-1,000 תושבים
..	2019-2015	תוחלת חיים - סך הכל
2.63		שיעור פרייון כולל ל-1,000 תושבים
1,573.0	2016-2014	מספר מקרי סוכרת ממוצע לשנה
58.4	2016-2014	שיעור מקרי סוכרת מתוקנן ל-1,000 תושבים
		בעלי עודף משקל/השמנת יתר (אחוזים)
21.0	2018/19	כיתה א
40.0	2018/19	כיתה ז
48.0	2018-2014	מספר מקרי סרטן ממוצע לשנה, גברים
385.33	2018-2014	שיעור מקרי סרטן מכל הסוגים מתוקנן ל-100,000 תושבים, גברים
45.0	2018-2014	מספר מקרי סרטן ממוצע לשנה, נשים
319.72	2018-2014	שיעור מקרי סרטן מכל הסוגים מתוקנן ל-100,000 תושבים, נשים

תשתיות ושירותים עירוניים

גמר	התחלה	
		סלילת כבישים חדשים, הרחבה ושיקום של כבישים
2.7	-	אורך (ק"מ)
47.4	-	שטח (אלפי מ"ר)
-	0.6	הנחת צינורות: מים (ק"מ)
-	0.8	ביוב (ק"מ)
4.8	2.1	תיעול (ק"מ)

2019

קריית שמונה

מדד חברתי- כלכלי 2017

אשכול: (מ-1 עד 10, 1 הנמוך ביותר)	5
ערך מדד:	-0.037
דירוג: (מ-1 עד 255, 1 הנמוך ביותר)	119

מדד פריפריאליות 2015

אשכול: (מ-1 עד 10, 1 הפריפריאלי ביותר)	2
ערך מדד:	-1.245
דירוג: (מ-1 עד 255, 1 הפריפריאלי ביותר)	12
דירוג לפי מרכיבי המדד:	
מדד נגישות פוטנציאלית:	20
(מ-1 עד 255, 1 הנגישות הנמוכה ביותר)	
קרבה לגבול מחוז תל אביב:	11
(מ-1 עד 255, 1 המרוחק ביותר)	

מדד קומפקטיות 2018

אשכול: (מ-1 עד 10, 1 הקומפקטי ביותר)	5
דירוג: (מ-1 עד 197, 1 הקומפקטי ביותר)	107
ציון תקן:	-0.082

סקר כוח אדם

..	סך הכל בני 15 ומעלה (אלפים)
..	התעודה הגבוהה ביותר (אחוזים)
..	ללא תעודה, תעודת סיום בי"ס יסודי או חטי"ב
..	תעודת סיום בי"ס תיכון
..	תעודת בגרות
..	תעודת סיום מוסד על תיכון
..	תעודה אקדמית
..	תכונות כוח עבודה
..	אחוז המשתתפים בכוח העבודה
..	שיעור תעסוקה
..	אחוז בלתי מועסקים
..	אחוז מועסקים מחוץ ליישוב המגורים
..	סך כל משקי הבית (אלפים)
..	ממוצע נפשות למשק בית
..	בעלות על דירה (אחוז מתוך משקי הבית)
..	בבעלות
..	בשכירות

שימושי קרקע 2013

אחוז	קמ"ר	
100.0	14.56	סך הכל שטח שיפוט
18.8	2.73	מגורים
1.5	0.22	חינוך והשכלה
0.1	0.02	בריאות ורווחה
0.4	0.06	שירותים ציבוריים
1.0	0.14	תרבות, פנאי, נופש וספורט
1.6	0.23	מסחר ומשרדים
3.6	0.53	תעשייה
4.6	0.67	תשתית ותחבורה
-	-	מבנים חקלאיים
0.2	0.03	גינון לנוי, פארק ציבורי
19.0	2.76	יער וחורש
10.1	1.47	מטעים
7.0	1.02	גידולי שדה
32.1	4.68	שטח פתוח אחר

מורשעים בדין (נתונים ארעיים) 2018

..	סך הכל
..	שיעור ל-1,000 בני 19 ומעלה
אחוז	סוגי עבירות
	כלפי הסדר הציבורי
	כלפי חיי אדם וגופו
	מוסר
	רכוש
	מרמה וכלכליות
	רישוי
	אחר

8,462	צפיפות אוכלוסייה לשטח בנוי למגורים (נפשות לקמ"ר)
23.1	אוכלוסייה בסוף 2013 - סך הכל (אלפים)

אוכלוסיית דיוור משותף 2018

אחוז מאוכל' הרשות	סך הכל	
3	609	מוסדות דיוור משותף
-	-	דיירי דיוור משותף
-	-	בתי אבות ודיוור מוגן
1.46	1.46	מוסדות חינוך
1.09	1.09	מוסדות דת
0.14	0.14	מוסדות אשפוז כולל הוסטלים
-	-	מוסדות אחרים

2019

קריית שמונה

נתוני ביצוע תקציב הרשות (אלפי ש"ח, אלא אם כן צוין אחרת)

הוצאות		הכנסות	
273,821	סך הכל תשלומים (תקציב רגיל ובלתי רגיל)	261,410	סך הכל תקבולים (תקציב רגיל ובלתי רגיל)
231,790	תקציב רגיל - סך הכל	217,471	תקציב רגיל - סך הכל
10,296	הוצאות לנפש (ש"ח)	9,660	הכנסות לנפש (ש"ח)
	לפי פרקי תקציב		לפי פרקי תקציב
23,291	הנהלה וכלליות	99,266	מיסים ומענקים
34,363	שירותים מקומיים	11,332	שירותים מקומיים
99,063	שירותים ממלכתיים	67,296	שירותים ממלכתיים
57,821	מזה: חינוך	39,161	מזה: חינוך
32,633	רווחה	24,715	רווחה
5,662	תרבות	2,227	תרבות
847	מפעלים	1,965	מפעלים
-	מזה: מפעל המים	5	מזה: מפעל מים
74,226	תשלומים בלתי רגילים	37,612	תקבולים בלתי רגילים
	לפי סיווג כלכלי		לפי סיווג כלכלי
87,019	עלות עבודה - סך הכל	88,737	הכנסות עצמיות - סך הכל
30,788	מזה: חינוך	7,527	מזה: חינוך
8,341	רווחה	296	רווחה
		52,612	ארנונה - סך הכל גבייה
49,350	הוצאות לפעולות		* למגורים
		23,259	סך הכל גבייה
35,276	פירעון מלוות	28,599	סך הכל חיובים נטו
		81.3 %	יחס גבייה לכלל החיובים
909	הוצאות מימון	21,420	גבייה השנה (קרן + ריבית)
		35,091	חיוב בשנת החשבון
9,581	העברות והוצאות חד-פעמיות (כולל כיסוי גירעון מצטבר)	61.0 %	יחס גבייה השנה לחיוב השנה
		10,169	פטורים, שחרורים והנחות
		1,839	גביית פיגורים (קרן + ריבית)
49,655	כלליות, השתתפויות ותמיכות	29,353	* לא למגורים - סך הכל גבייה
		28,302	עצמיות אחרות
		128,734	הכנסות מהממשלה - סך הכל
		30,675	מזה: משרד החינוך
		24,420	משרד הרווחה
		29,979	מענק כללי
		30,052	מענקים מיוחדים ו/או מיועדים
		8,259	מענקים להקטנת גירעון מצטבר
		-	מלווה לאיזון
42,031	תקציב בלתי רגיל - סך הכל	43,939	תקציב בלתי רגיל - סך הכל
38,011	מזה: עבודות שבוצעו במשך השנה	-	מזה: השתתפות בעלי נכסים
2,500	העברת מלוות	34,127	השתתפות משרדי ממשלה
1,520	הוצאות אחרות	2,500	מלוות
		7,312	הכנסות אחרות
			עודף/גירעון בתקציב הרגיל השנה
		-14,319	עודף/גירעון בתקציב הרגיל השנה ללא קבלת מלוות לאיזון
		-42,875	עודף/גירעון מצטבר בתקציב הרגיל לסוף שנה
		13,484	עומס מלוות לפירעון בסוף השנה (כולל הפרשי הצמדה)

2019

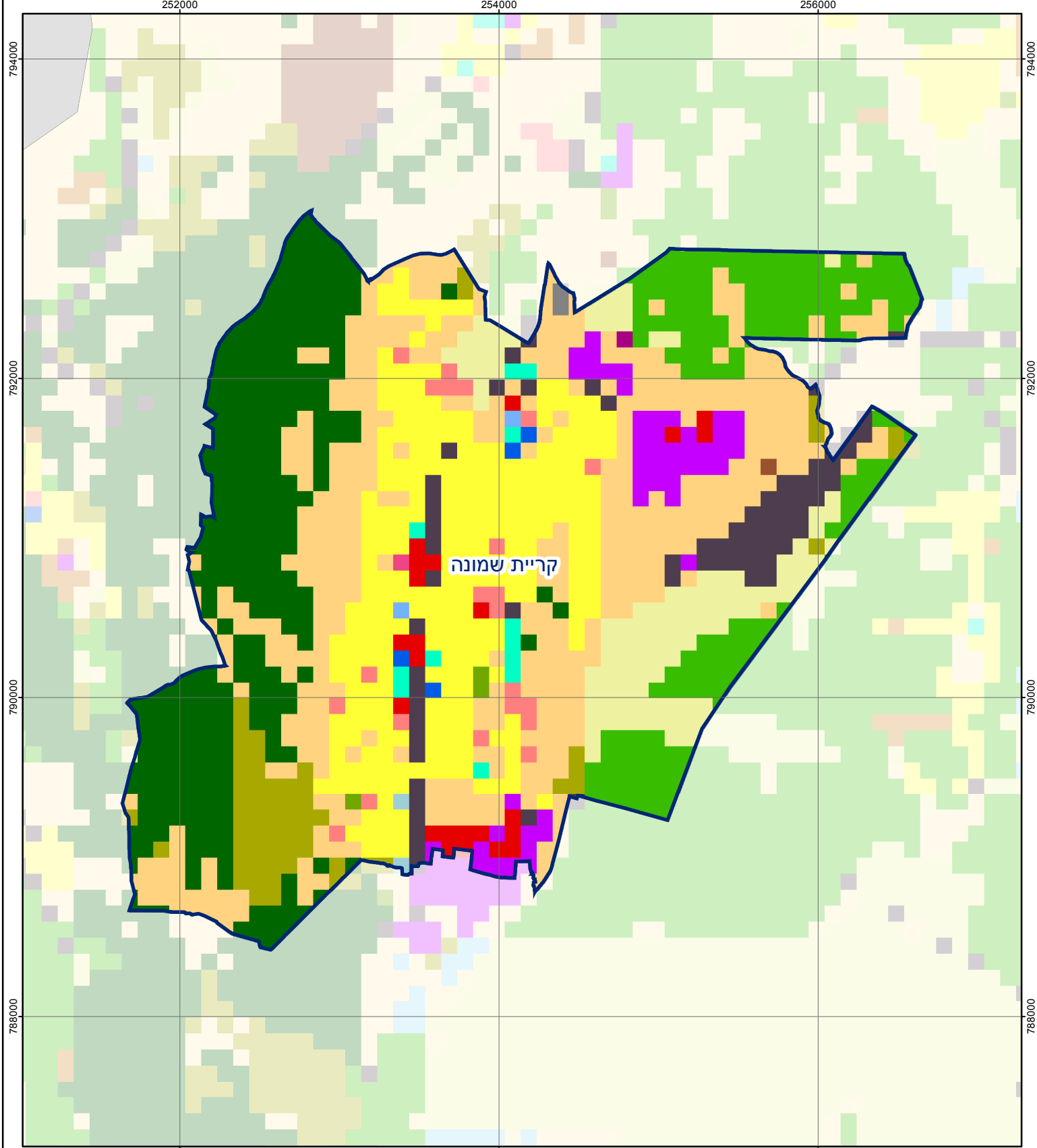
קריית שמונה

חיובי ארנונה* לפי סוג נכס (2018 ו-2019)

חיוב באלפי ש"ח		שטחים באלפי מ"ר		סוג הנכס
2019	2018	2019	2018	
62,924	62,409	2,773	2,758	סך הכל
31,498	31,237	881	876	מגורים
15,318	15,407	138	139	משרדים, שירותים ומסחר
6,203	5,872	198	188	תעשייה
2,088	2,119	44	44	מלאכה
3,684	3,672	3	3	בנקים וחברות ביטוח
252	251	5	5	בתי מלון
182	182	8	8	חניונים
2,997	2,969	318	316	קרקע תפוסה
-	-	-	-	קרקע תפוסה המשמשת לעריכת אירועים
-	-	-	-	קרקע תפוסה במפעל עתיר שטח
75	75	1,152	1,152	אדמה חקלאית
-	-	-	-	מבנה חקלאי
-	-	-	-	אדמת בניין
-	-	-	-	מגורים שאינם בשימוש
-	-	-	-	מערכת סולרית הממוקמת על גג נכס
-	-	-	-	מערכת סולרית שאינה ממוקמת על גג נכס
-	-	-	-	קרקע תפוסה למערכת סולרית
628	626	26	26	יתר סוגי הנכסים

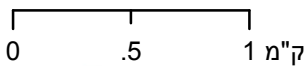
* חיובי ארנונה מתייחסים לנתוני חיוב ראשוני, שאינו כולל את השינויים בסכומי המס בשל הצמדה ואת הגידול הטבעי שחל במהלך השנה כתוצאה מתוספת נכסים.

מקור הנתונים: דוח כספי שנתי מבוקר ברשויות מקומיות, נספח א.



קריית שמונה

סוג רשות: עירייה
 סמל יישוב: 2800



מפת התמצאות



שימושי קרקע:	
	חינוך והשכלה
	בריאות ורווחה
	שירותי דת
	חירום והצלה
	שירותי מנהל ציבורי
	בתי עלמין
	תרבות פנאי וספורט
	מלונאות ואירוח כפרי
	מסחר ומגורים במרכז עירוני
	תחבורה
	מסחר ומשרדים
	תעשייה
	מכלולי תשתית
	שירות לציבור ללא אפיון
	מגורים
	מבנים חקלאיים
	כרייה וחציבה
	גופי מים
	גינות לנוי פארק ציבורי
	יער וחורש
	מטעים
	גידולי שדה
	שיחים בתה ועשבוני
	קרקע וסלע