

2019

ראש העין

כללי

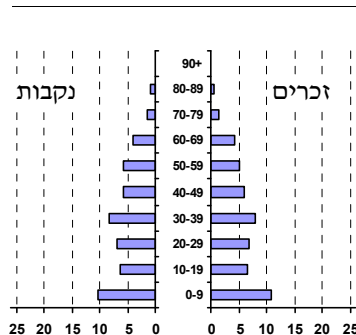
מספרים מוחלטים	קבוצת אוכלוסייה ודת	אחוזים
61,801	סך הכל	100.0
	יהודים ואחרים	99.9
	יהודים	97.7
אחוז גידול האוכלוסייה (לעומת שנה קודמת) 9.7		
1,323	לידות חי	
188	פטירות	
1,135	ריבוי טבעי - סך הכל	
19.2	שיעור ל-1,000 תושבים	
2.0	פטירות תינוקות (ממוצע 2015-2019)	
(2.0)	שיעור ל-1,000 לידות חי 2019-2015	
3,002	הגירה בתוך הרשות	
4,273	מאזן הגירה פנימית	
4,330	מאזן הגירה - סך הכל	
63	עולים בהשתקעות ראשונה	
31.7	גיל (אחוזים): 17-0	
31.7	44-18	
20.6	64-45	
15.9	+65	
6.9	אחוז עולי 1990+ מסך האוכלוסייה	

סמל: 2640 מחוז: המרכז
 מעמד מוניציפלי: עירייה
 שנת קבלת מעמד מוניציפלי: 1994
 מספר חברי מועצה: 17
 סמל ושם ועדת תכנון ובנייה: 418 ראש העין
 מרחק מגבול מחוז תל אביב (2015) (ק"מ): 11.5
 מרחב ימי, רשויות הגובלות בחוף הים: 0

דמוגרפיה

אוכלוסייה בסוף 2019 (אלפים) 61.8
 זכרים 30.9
 נקבות 30.9
 יחס תלות (ל-1,000 תושבים בלתי תלויים) 748

התפלגות אוכלוסייה, לפי גיל ומין (אחוזים)



הגירה פנימית, לפי מין וגיל

גיל				מין		סך הכל	
+65	64-30	29-15	עד 14	נקבות	זכרים		
241	2,810	994	1,950	2,987	3,008	5,995	נכנסים
51	657	529	483	877	843	1,720	יוצאים

שכר ורווחה

מקבלי קצבאות בגין ילדים (סוף שנה)				מקבלי:	
מספר ילדים במשפחה			סך הכל	דמי אבטלה - סך הכל (ממוצע חודשי)	מזה: גברים
+5	4-3	2-1			
251	1,732	3,352	5,335	607	255
1,432	5,653	5,000	12,085	..	הכשרה מקצועית
נתוני 2018				39	גיל ממוצע (לא כולל חיילים)
שכר חודשי ממוצע של שכיר במשך השנה				161	דמי אבטלה ממוצעים ליום (ש"ח)
% שינוי ריאלי לעומת שנה קודמת		ש"ח		4,854	קצבאות זקנה ושאיירים (סוף שנה)
2.9	11,214	סך הכל		8.1	מזה: אחוז מקבלי השלמת הכנסה
3.6	13,647	גברים		479	גמלת הבטחת הכנסה (נפשות, במשך השנה)
2.4	9,003	נשים		873	גמלאות (סוף שנה): סיעוד
מספר השכירים				1,207	נכות כללית
אחוז השכירים המשתכרים עד שכר מינימום 30.3				182	ניידות
מדד אי-השוויון - שכירים (מדד גיני, 0 שוויון מלא) 0.4248				164	נכות מעבודה ותלויים
מספר העצמאים 2,620				מבוטחים בקופות חולים	
הכנסה חודשית ממוצעת של עצמאי במשך השנה (ש"ח) 10,956				55.3	באחוזים: כללית
אחוז שינוי ריאלי לעומת שנה קודמת 0.1				31.2	מכבי
אחוז העצמאים המשתכרים עד מחצית השכר הממוצע 37.8				8.1	מאוחדת
				5.4	לאומית

2019

ראש העין

מים

תקבולים (אלפי מ"ק)			5,276
פחת (אלפי מ"ק)			451
אחוז הפחת מסך כל תקבולי המים			8.6
צריכה, לפי ייעוד			
אחוז מסך הכל	אלפי מ"ק		
100.0	4,824	סך הכל	
100.0	4,824	ביתית (וכל צריכה אחרת)	
0.0	0	חקלאית	
צריכה ביתית (וכל צריכה אחרת), לפי ייעוד			
מ"ק לנפש	אחוז	אלפי מ"ק	
78.1	100.0	4,824	סך הכל
57.4	73.5	3,547	מזה: למגורים
3.5	4.5	218	למוסדות הרשות
7.7	9.8	474	לגינן ציבורי
4.2	5.4	260	למסחר ומלאכה
2.0	2.6	124	לבנייה

תחבורה

כלי רכב מנועיים - סך הכל	30,809
מזה: כלי רכב פרטיים	26,200
גיל ממוצע של כלי רכב פרטי (שנים)	6.4
תאונות דרכים עם נפגעים (ת"ד) - סך הכל	29
קטלניות	-
קשות	5
קלות	24
שיעור ל-1,000 תושבים	0.5
שיעור ל-1,000 כלי רכב	1.0
הרוגים	-

פסולת

פסולת מוצקה ביתית, מסחרית וגזם (ק"ג לנפש ליום)	1.6
אחוז מחזור	19.9

בנייה ודיוור

גמר בנייה	התחלת בנייה	
398.7	160.6	שטח - סך הכל (אלפי מ"ר)
396.5	66.2	מזה: למגורים (אלפי מ"ר)
2,871	483	מספר דירות
19,524		מספר דירות למגורים לפי מרשם מבנים ודירות

שטח וצפיפות

שטח (קמ"ר)	15.87
צפיפות לקמ"ר	3,897.5

חינוך

ילדים בגנים של משרד החינוך תשע"ט 2018/19				
סך הכל	גיל 3	גיל 4	גיל 5	גיל 6
3,846	1,220	1,286	1,146	194
תשע"ט 2018/19				
סך הכל	בתי ספר	כיתות	תלמידים	ממוצע תלמידים לכיתה
26	24	381	9,389	
על-יסודי	19	250	5,885	
יסודי	9	131	3,504	
חטיבת ביניים	4	61	1,819	
תיכון	5	70	1,685	
זכאים לתעודת בגרות מבין תלמידי כיתות יב (אחוזים):				
סך הכל	75.3			
עמדו בדרישות הסף של האוניברסיטאות	68.0			

השכלה גבוהה

אחוז	2020
34.4	בעלי תארים מישראל מכלל בני 35-55
38.4	מסיימי יב שהחלו לימודים גבוהים בתוך 8 שנים מסיום התיכון
12.5	סטודנטים מכלל בני 20-25
3.2	סטודנטים מכלל האוכלוסייה

בריאות

4.37	2019-2015	שיעור פטירות מתוקנן ל-1,000 תושבים
83.6	2019-2015	תוחלת חיים - סך הכל
2.93		שיעור פריון כולל ל-1,000 תושבים
2,607.3	2016-2014	מספר מקרי סוכרת ממוצע לשנה
63.9	2016-2014	שיעור מקרי סוכרת מתוקנן ל-1,000 תושבים
		בעלי עודף משקל/השמנת יתר (אחוזים)
20.0	2018/19	כיתה א
26.0	2018/19	כיתה ז
64.0	2018-2014	מספר מקרי סרטן ממוצע לשנה, גברים
303.85	2018-2014	שיעור מקרי סרטן מכל הסוגים מתוקנן ל-100,000 תושבים, גברים
68.4	2018-2014	מספר מקרי סרטן ממוצע לשנה, נשים
288.26	2018-2014	שיעור מקרי סרטן מכל הסוגים מתוקנן ל-100,000 תושבים, נשים

תשתיות ושירותים עירוניים

גמר	התחלה	
		סלילת כבישים חדשים, הרחבה ושיקום של כבישים
15.7	3.7	אורך (ק"מ)
92.9	26.4	שטח (אלפי מ"ר)
21.8	3.2	הנחת צינורות: מים (ק"מ)
3.7	0.8	ביוב (ק"מ)
22.2	22.2	תיעול (ק"מ)

2019

ראש העין

מדד חברתי- כלכלי 2017

7	אשכול: (מ-1 עד 10, 1 הנמוך ביותר)
0.700	ערך מדד:
185	דירוג: (מ-1 עד 255, 1 הנמוך ביותר)

מדד קומפקטיות 2018

5	אשכול: (מ-1 עד 10, 1 הקומפקטי ביותר)
113	דירוג: (מ-1 עד 197, 1 הקומפקטי ביותר)
-0.016	ציון תקן:

מדד פריפריאליות 2015

7	אשכול: (מ-1 עד 10, 1 הפריפריאלי ביותר)
1.683	ערך מדד:
226	דירוג: (מ-1 עד 255, 1 הפריפריאלי ביותר)
דירוג לפי מרכיבי המדד:	
227	מדד נגישות פוטנציאלית: (מ-1 עד 255, 1 הנגישות הנמוכה ביותר)
223	קרבה לגבול מחוז תל אביב: (מ-1 עד 255, 1 המרוחק ביותר)

סקר כוח אדם

41.4	סך הכל בני 15 ומעלה (אלפים) התעודה הגבוהה ביותר (אחוזים)
12.7	ללא תעודה, תעודת סיום בי"ס יסודי או חטי"ב
15.2	תעודת סיום בי"ס תיכון
27.4	תעודת בגרות
10.6	תעודת סיום מוסד על תיכון
29.8	תעודה אקדמית
תכונות כוח עבודה	
76.9	אחוז המשתתפים בכוח העבודה
73.1	שיעור תעסוקה
4.9	אחוז בלתי מועסקים
71.5	אחוז מועסקים מחוץ ליישוב המגורים
17.2	סך כל משקי הבית (אלפים)
3.4	ממוצע נפשות למשק בית
בעלות על דירה (אחוז מתוך משקי הבית)	
71.8	בבעלות
24.6	בשכירות

שימושי קרקע 2013

אחוז	קמ"ר	
100.0	15.84	סך הכל שטח שיפוט
32.0	5.07	מגורים
1.4	0.22	חינוך והשכלה
-	-	בריאות ורווחה
0.3	0.04	שירותים ציבוריים
0.6	0.09	תרבות, פנאי, נופש וספורט
2.5	0.39	מסחר ומשרדים
1.1	0.18	תעשייה
3.1	0.49	תשתית ותחבורה
0.1	0.02	מבנים חקלאיים
0.4	0.07	גינון לנוי, פארק ציבורי
6.3	0.99	יער וחורש
0.5	0.08	מטעים
5.7	0.91	גידולי שדה
46.0	7.29	שטח פתוח אחר

מורשעים בדין (נתונים ארעיים) 2018

81	סך הכל
2.1	שיעור ל-1,000 בני 19 ומעלה
סוגי עבירות	
30.9	כלפי הסדר הציבורי
(14.8)	כלפי חיי אדם וגופו
(12.3)	מוסר
(13.6)	רכוש
(8.6)	מרמה וכלכליות
(12.3)	רישוי
(7.4)	אחר

8,185	צפיפות אוכלוסייה לשטח בנוי למגורים (נפשות לקמ"ר)
41.5	אוכלוסייה בסוף 2013 - סך הכל (אלפים)

אוכלוסיית דיוור משותף 2018

אחוז מאוכל' הרשות	סך הכל	
10	מוסדות דיוור משותף	
529	דיירי דיוור משותף	
-	בתי אבות ודיוור מוגן	
-	מוסדות חינוך	
0.24	מוסדות דת	
0.69	מוסדות אשפוז כולל הוסטלים	
0.02	מוסדות אחרים	

2019

ראש העין

נתוני ביצוע תקציב הרשות (אלפי ש"ח, אלא אם כן צוין אחרת)

הוצאות		הכנסות	
648,967	סך הכל תשלומים (תקציב רגיל ובלתי רגיל)	632,572	סך הכל תקבולים (תקציב רגיל ובלתי רגיל)
441,551	<u>תקציב רגיל - סך הכל</u>	447,721	<u>תקציב רגיל - סך הכל</u>
7,145	הוצאות לנפש (ש"ח)	7,245	הכנסות לנפש (ש"ח)
	לפי פיקי תקציב		לפי פיקי תקציב
40,684	הנהלה וכלליות	240,440	מיסים ומענקים
86,439	שירותים מקומיים	16,692	שירותים מקומיים
264,005	שירותים ממלכתיים	169,012	שירותים ממלכתיים
189,135	מזה: חינוך	129,414	מזה: חינוך
49,283	רווחה	35,157	רווחה
19,611	תרבות	4,441	תרבות
5,850	מפעלים	6,332	מפעלים
935	מזה: מפעל המים	45	מזה: מפעל מים
44,573	תשלומים בלתי רגילים	15,245	תקבולים בלתי רגילים
	לפי סיווג כלכלי		לפי סיווג כלכלי
173,122	עלות עבודה - סך הכל	294,549	הכנסות עצמיות - סך הכל
104,399	מזה: חינוך	11,002	מזה: חינוך
9,923	רווחה	1,155	רווחה
		210,910	ארנונה - סך הכל גבייה
143,753	הוצאות לפעולות		* למגורים
10,424	פירעון מלוות	111,195	סך הכל גבייה
1,902	הוצאות מימון	118,818	סך הכל חיובים נטו
		93.6 %	יחס גבייה לכלל החיובים
6,829	העברות והוצאות חד-פעמיות (כולל כיסוי גירעון מצטבר)	106,283	גבייה השנה (קרן + ריבית)
		132,886	חיוב בשנת החשבון
		80.0 %	יחס גבייה השנה לחיוב השנה
		22,937	פטורים, שחרורים והנחות
		4,912	גביית פיגורים (קרן + ריבית)
105,521	כלליות, השתתפויות ותמיכות	99,715	* לא למגורים - סך הכל גבייה
		71,482	עצמיות אחרות
		153,172	הכנסות מהממשלה - סך הכל
		116,268	מזה: משרד החינוך
		33,939	משרד הרווחה
		-	מענק כללי
		106	מענקים מיוחדים ו/או מיועדים
		-	מענקים להקטנת גירעון מצטבר
		-	מלווה לאיזון
207,416	<u>תקציב בלתי רגיל - סך הכל</u>	184,851	<u>תקציב בלתי רגיל - סך הכל</u>
177,281	מזה: עבודות שבוצעו במשך השנה	-	מזה: השתתפות בעלי נכסים
-	העברת מלוות	116,921	השתתפות משרדי ממשלה
30,135	הוצאות אחרות	-	מלוות
		67,930	הכנסות אחרות
			עודף/גירעון בתקציב הרגיל השנה
		6,170	עודף/גירעון בתקציב הרגיל השנה ללא קבלת מלוות לאיזון
		13,199	עודף/גירעון מצטבר בתקציב הרגיל לסוף שנה
		29,717	עומס מלוות לפירעון בסוף השנה (כולל הפרשי הצמדה)

2019

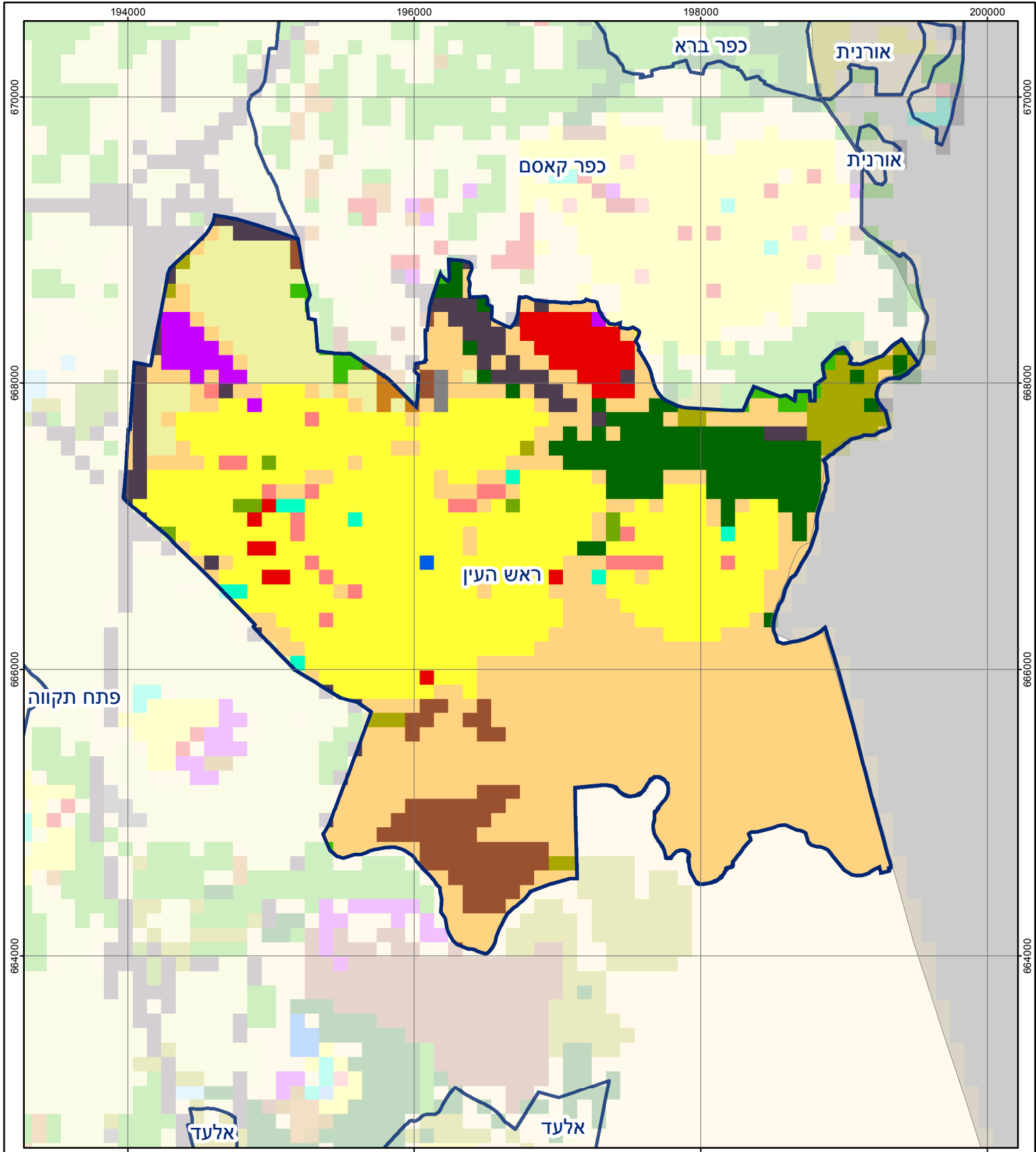
ראש העין

חיובי ארנונה* לפי סוג נכס (2018 ו-2019)

חיוב באלפי ש"ח		שטחים באלפי מ"ר		סוג הנכס
2019	2018	2019	2018	
227,593	211,439	3,726	3,414	סך הכל
124,492	108,297	2,460	2,156	מגורים
58,235	56,082	404	368	משרדים, שירותים ומסחר
19,131	14,860	130	108	תעשייה
5,021	5,264	43	45	מלאכה
3,199	3,222	2	2	בנקים וחברות ביטוח
-	-	-	-	בתי מלון
5,398	5,450	139	141	חניונים
12,051	11,913	367	361	קרקע תפוסה
-	-	-	-	קרקע תפוסה המשמשת לעריכת אירועים
-	-	-	-	קרקע תפוסה במפעל עתיר שטח
43	41	179	172	אדמה חקלאית
23	-	1	-	מבנה חקלאי
-	-	-	-	אדמת בניין
-	-	-	-	מגורים שאינם בשימוש
-	-	-	-	מערכת סולרית הממוקמת על גג נכס
-	-	-	-	מערכת סולרית שאינה ממוקמת על גג נכס
-	-	-	-	קרקע תפוסה למערכת סולרית
-	6,310	0	60	יתר סוגי הנכסים

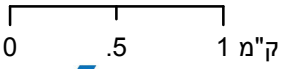
* חיובי ארנונה מתייחסים לנתוני חיוב ראשוני, שאינם כוללים את השינויים בסכומי המס בשל הצמדה ואת הגידול הטבעי שחל במהלך השנה כתוצאה מתוספת נכסים.

מקור הנתונים: דוח כספי שנתי מבוקר ברשויות מקומיות, נספח א.



ראש העין

סוג רשות: עירייה
 סמל יישוב: 2640



מפת התמצאות



שימושי קרקע:	
כרייה וחציבה	מסחר ומגורים במרכז עירוני
גופי מים	תחבורה
גינות לנוי פארק ציבורי	מסחר ומשרדים
יער וחורש	תעשייה
מטעים	מכלולי תשתית
גידולי שדה	שירות לציבור ללא אפיון
שיחים בתה ועשבוני	מגורים
קרקע וסלע	מבנים חקלאיים
	חינוך והשכלה
	בריאות ורווחה
	שירותי דת
	חירום והצלה
	שירותי מנהל ציבורי
	בתי עלמין
	תרבות פנאי וספורט
	מלונאות ואירוח כפרי