

2019

ראשון לציון

כללי

מספרים מוחלטים	קבוצת אוכלוסייה ודת	אחוזים
254,384	סך הכל	100.0
	יהודים ואחרים	99.9
	יהודים	91.0

סמל: 8300 מחוז: המרכז  
 מעמד מוניציפלי: עירייה  
 שנת קבלת מעמד מוניציפלי: 1950  
 מספר חברי מועצה: 29  
 סמל ושם ועדת תכנון ובנייה: 413 ראשון לציון  
 מרחק מגבול מחוז תל אביב (2015) (ק"מ): 03.5  
 מרחב ימי, רשויות הגובלות בחוף הים: 1

דמוגרפיה

אחוז גידול האוכלוסייה (לעומת שנה קודמת) 1.1

לידות חי 3,665

פטירות 1,509

ריבוי טבעי - סך הכל 2,156

שיעור ל-1,000 תושבים 8.5

פטירות תינוקות (ממוצע 2015-2019) 6.8

שיעור ל-1,000 לידות חי 2015-2019 1.8

הגירה בתוך הרשות 13,658

מאזן הגירה פנימית -723

מאזן הגירה - סך הכל 308

עולים בהשקעות ראשונה 1,079

גיל (אחוזים): 17-0 29.0

44-18 36.1

64-45 21.9

+65 13.1

אחוז עולי 1990+ מסך האוכלוסייה 19.6

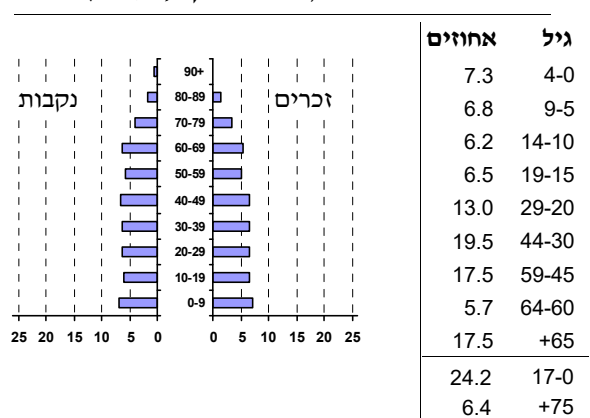
אוכלוסייה בסוף 2019 (אלפים) 254.4

זכרים 124.8

נקבות 129.6

יחס תלות (ל-1,000 תושבים בלתי תלויים) 795

התפלגות אוכלוסייה, לפי גיל ומין (אחוזים)



הגירה פנימית, לפי מין וגיל

גיל				מין		סך הכל	
+65	64-30	29-15	עד 14	נקבות	זכרים		
495	3,478	2,033	1,414	3,610	3,810	7,420	נכנסים
505	3,697	2,084	1,860	4,018	4,128	8,146	יוצאים

שכר ורווחה

מקבלי קצבאות בגין ילדים (סוף שנה)				מספר ילדים במשפחה		סך הכל	משפחות ילדים	מקבלי:	
+5	4-3	2-1							
485	8,296	22,499	31,280					דמי אבטלה - סך הכל (ממוצע חודשי) 2,485	
2,746	26,313	33,797	62,856					מזה: גברים 1,061	
<b>נתוני 2018</b>								הכשרה מקצועית ..	
<b>שכר חודשי ממוצע של שכיר במשך השנה</b>								גיל ממוצע (לא כולל חיילים) 40	
% שינוי ריאלי לעומת שנה קודמת		ש"ח						דמי אבטלה ממוצעים ליום (ש"ח) 148	
1.2	10,700	סך הכל						קצבאות זקנה ושאיירים (סוף שנה) 41,660	
1.9	12,937	גברים						מזה: אחוז מקבלי השלמת הכנסה 15.3	
0.9	8,647	נשים						גמלת הבטחת הכנסה (נפשות, במשך השנה) 2,456	
<b>מספר השכירים</b>								גמלאות (סוף שנה): סיעוד 7,558	
אחוז השכירים המשתכרים עד שכר מינימום 32.7								נכות כללית 6,505	
<b>מדד אי-השוויון - שכירים (מדד גיני, 0 שוויון מלא)</b> 0.4399								ניידות 1,167	
<b>מספר העצמאים</b> 12,038								נכות מעבודה ותלויים 1,176	
<b>הכנסה חודשית ממוצעת של עצמאי במשך השנה (ש"ח)</b> 11,290								<b>מבוטחים בקופות חולים</b>	
אחוז שינוי ריאלי לעומת שנה קודמת 2.0								באחוזים: כללית 41.4	
<b>אחוז העצמאים המשתכרים עד מחצית השכר הממוצע</b> 38.6								מכבי 43.8	
								מאוחדת 9.5	
								לאומית 5.4	

**2019**

**ראשון לציון**

**מים**

20,774			תקבולים (אלפי מ"ק)
991			פחת (אלפי מ"ק)
4.8			אחוז הפחת מסך כל תקבולי המים
צריכה, לפי ייעוד			
אחוז מסך הכל	אלפי מ"ק		
100.0	19,784	סך הכל	
99.7	19,715	ביתית (וכל צריכה אחרת)	
0.3	69	חקלאית	
צריכה ביתית (וכל צריכה אחרת), לפי ייעוד			
מ"ק לנפש	אחוז	אלפי מ"ק	
77.5	100.0	19,715	סך הכל
54.3	70.0	13,801	מזה: למגורים
3.2	4.1	817	למוסדות הרשות
6.9	8.9	1,759	לגינות ציבורי
8.7	11.2	2,215	למסחר ומלאכה
0.4	0.6	114	לבנייה

**תחבורה**

129,187	כלי רכב מנועיים - סך הכל
112,455	מזה: כלי רכב פרטיים
5.8	גיל ממוצע של כלי רכב פרטי (שנים)
233	תאונות דרכים עם נפגעים (ת"ד) - סך הכל
4	קטלניות
48	קשות
181	קלות
0.9	שיעור ל-1,000 תושבים
1.8	שיעור ל-1,000 כלי רכב
4	הרוגים

**פסולת**

פסולת מוצקה ביתית, מסחרית וגזם	
2.1	(ק"ג לנפש ליום)
23.7	אחוז מחזור

**בנייה ודיוור**

גמר בנייה	התחלת בנייה	
318.8	268.2	שטח - סך הכל (אלפי מ"ר)
244.7	177.5	מזה: למגורים (אלפי מ"ר)
1,250	918	מספר דירות
82,146		מספר דירות למגורים לפי מרשם מבנים ודירות

**שטח וצפיפות**

61.91	שטח (קמ"ר)
4,292.7	צפיפות לקמ"ר

**חינוך**

ילדים בגנים של משרד החינוך תשע"ט 2018/19				
גיל 6	גיל 5	גיל 4	גיל 3	סך הכל
375	3,430	3,581	3,314	10,700
ממוצע תלמידים לכיתה	תלמידים	כיתות	בתי ספר	תשע"ט 2018/19
	37,096	1,416	82	סך הכל
28	19,370	774	58	יסודי
	17,726	642	47	על-יסודי
	8,279	273	17	חטיבת ביניים
	9,447	369	30	תיכון
זכאים לתעודת בגרות מבין תלמידי כיתות יב (אחוזים):				
סך הכל 81.7				
עמדו בדרישות הסף של האוניברסיטאות 72.7				

**השכלה גבוהה**

2020	אחוז
26.3	בעלי תארים מישראל מכלל בני 35-55
44.2	מסיימי יב שהחלו לימודים גבוהים בתוך 8 שנים מסיום התיכון
15.7	סטודנטים מכלל בני 20-25
3.0	סטודנטים מכלל האוכלוסייה

**בריאות**

4.41	2019-2015	שיעור פטירות מתוקנן ל-1,000 תושבים
84.1	2019-2015	תוחלת חיים - סך הכל
2.25		שיעור פרייון כולל ל-1,000 תושבים
17,326.0	2016-2014	מספר מקרי סוכרת ממוצע לשנה
52.0	2016-2014	שיעור מקרי סוכרת מתוקנן ל-1,000 תושבים
		בעלי עודף משקל/השמנת יתר (אחוזים)
20.0	2018/19	כיתה א
31.0	2018/19	כיתה ז
510.4	2018-2014	מספר מקרי סרטן ממוצע לשנה, גברים
330.06	2018-2014	שיעור מקרי סרטן מכל הסוגים מתוקנן ל-100,000 תושבים, גברים
558.2	2018-2014	מספר מקרי סרטן ממוצע לשנה, נשים
317.95	2018-2014	שיעור מקרי סרטן מכל הסוגים מתוקנן ל-100,000 תושבים, נשים

**תשתיות ושירותים עירוניים**

גמר	התחלה	
		סלילת כבישים חדשים, הרחבה ושיקום של כבישים
10.1	10.1	אורך (ק"מ)
100.1	96.7	שטח (אלפי מ"ר)
3.9	4.9	הנחת צינורות: מים (ק"מ)
6.8	4.8	ביוב (ק"מ)
0.2	0.2	תיעול (ק"מ)

2019

## ראשון לציון

## מדד חברתי- כלכלי 2017

אשכול: (מ-1 עד 10, 1 הנמוך ביותר)	7
ערך מדד:	0.803
דירוג: (מ-1 עד 255, 1 הנמוך ביותר)	196

## מדד קומפקטיות 2018

אשכול: (מ-1 עד 10, 1 הקומפקטי ביותר)	9
דירוג: (מ-1 עד 197, 1 הקומפקטי ביותר)	184
ציון תקן:	1.438

## מדד פריפריאליות 2015

אשכול: (מ-1 עד 10, 1 הפריפריאלי ביותר)	9
ערך מדד:	2.846
דירוג: (מ-1 עד 255, 1 הפריפריאלי ביותר)	244
דירוג לפי מרכיבי המדד:	
מדד נגישות פוטנציאלית: (מ-1 עד 255, 1 הנגישות הנמוכה ביותר)	244
קרבה לגבול מחוז תל אביב: (מ-1 עד 255, 1 המרוחק ביותר)	237

## סקר כוח אדם

201.3	סך הכל בני 15 ומעלה (אלפים) התעודה הגבוהה ביותר (אחוזים)
11.6	ללא תעודה, תעודת סיום בי"ס יסודי או חטי"ב
16.1	תעודת סיום בי"ס תיכון
24.5	תעודת בגרות
14.8	תעודת סיום מוסד על תיכון
29.8	תעודה אקדמית
	<b>תכונות כוח עבודה</b>
71.1	אחוז המשתתפים בכוח העבודה
68.5	שיעור תעסוקה
3.7	אחוז בלתי מועסקים
62.9	אחוז מועסקים מחוץ ליישוב המגורים
88.3	סך כל משקי הבית (אלפים)
2.9	ממוצע נפשות למשק בית
	<b>בעלות על דירה (אחוז מתוך משקי הבית)</b>
73.0	בבעלות
23.5	בשכירות

## שימושי קרקע 2013

אחוז	קמ"ר	
100.0	58.86	סך הכל שטח שיפוט
25.0	14.69	מגורים
2.7	1.60	חינוך והשכלה
0.4	0.22	בריאות ורווחה
0.9	0.52	שירותים ציבוריים
1.4	0.80	תרבות, פנאי, נופש וספורט
3.9	2.29	מסחר ומשרדים
1.4	0.85	תעשייה
4.3	2.51	תשתית ותחבורה
0.1	0.08	מבנים חקלאיים
1.0	0.59	גינון לנוי, פארק ציבורי
1.8	1.07	יער וחורש
3.0	1.74	מטעים
6.1	3.57	גידולי שדה
48.0	28.33	שטח פתוח אחר

## מורשעים בדין (נתונים ארעיים) 2018

513	סך הכל
2.7	שיעור ל-1,000 בני 19 ומעלה
	<b>סוגי עבירות</b>
35.1	כלפי הסדר הציבורי
16.8	כלפי חיי אדם וגופו
17.0	מוסר
15.2	רכוש
4.5	מרמה וכלכליות
9.6	רישוי
(1.9)	אחר

16,174	צפיפות אוכלוסייה (נפשות לקמ"ר)
237.6	לשטח בנוי למגורים (אלפים) אוכלוסייה בסוף 2013 - סך הכל (אלפים)

## אוכלוסיית דיוור משותף 2018

אחוז מאוכל' הרשות	סך הכל	
	24	מוסדות דיוור משותף
	3,285	דיירי דיוור משותף
0.46		בתי אבות ודיוור מוגן
0.09		מוסדות חינוך
0.42		מוסדות דת
0.26		מוסדות אשפוז כולל הוסטלים
0.08		מוסדות אחרים

2019

ראשון לציון

נתוני ביצוע תקציב הרשות (אלפי ש"ח, אלא אם כן צוין אחרת)

הוצאות		הכנסות	
2,447,007	סך הכל תשלומים (תקציב רגיל ובלתי רגיל)	2,492,398	סך הכל תקבולים (תקציב רגיל ובלתי רגיל)
1,904,168	<b>תקציב רגיל - סך הכל</b>	1,904,916	<b>תקציב רגיל - סך הכל</b>
7,485	הוצאות לנפש (ש"ח)	7,488	הכנסות לנפש (ש"ח)
	<b>לפי פרקי תקציב</b>		<b>לפי פרקי תקציב</b>
168,864	הנהלה וכלליות	1,024,542	מיסים ומענקים
487,850	שירותים מקומיים	88,855	שירותים מקומיים
957,543	שירותים ממלכתיים	612,903	שירותים ממלכתיים
660,319	מזה: חינוך	460,385	מזה: חינוך
229,278	רווחה	150,301	רווחה
50,699	תרבות	954	תרבות
27,266	מפעלים	37,503	מפעלים
-	מזה: מפעל המים	2	מזה: מפעל מים
262,645	תשלומים בלתי רגילים	141,113	תקבולים בלתי רגילים
	<b>לפי סיווג כלכלי</b>		<b>לפי סיווג כלכלי</b>
952,091	עלות עבודה - סך הכל	1,287,987	הכנסות עצמיות - סך הכל
445,238	מזה: חינוך	8,584	מזה: חינוך
65,327	רווחה	5,530	רווחה
		939,631	ארנונה - סך הכל גבייה
380,550	הוצאות לפעולות		* למגורים
45,029	פירעון מלוות	422,253	סך הכל גבייה
7,716	הוצאות מימון	508,803	סך הכל חיובים נטו
		83.0 %	יחס גבייה לכלל החיובים
48,792	העברות והוצאות חד-פעמיות (כולל כיסוי גירעון מצטבר)	398,266	גבייה השנה (קרן + ריבית)
		508,678	חיוב בשנת החשבון
		78.3 %	יחס גבייה השנה לחיוב השנה
469,990	כלליות, השתתפויות ותמיכות	82,728	פטורים, שחרורים והנחות
		23,987	גביית פיגורים (קרן + ריבית)
		517,378	* לא למגורים - סך הכל גבייה
		334,242	עצמיות אחרות
		616,929	הכנסות מהממשלה - סך הכל
		452,073	מזה: משרד החינוך
		143,091	משרד הרווחה
		-	מענק כללי
		773	מענקים מיוחדים ו/או מיועדים
		-	מענקים להקטנת גירעון מצטבר
		-	מלווה לאיזון
542,839	<b>תקציב בלתי רגיל - סך הכל</b>	587,482	<b>תקציב בלתי רגיל - סך הכל</b>
465,856	מזה: עבודות שבוצעו במשך השנה	116	מזה: השתתפות בעלי נכסים
-	העברת מלוות	18,495	השתתפות משרדי ממשלה
76,983	הוצאות אחרות	66,000	מלוות
		502,871	הכנסות אחרות
			<b>עודף/גירעון בתקציב הרגיל השנה</b>
		748	<b>עודף/גירעון בתקציב הרגיל השנה ללא קבלת מלוות לאיזון</b>
		748	<b>עודף/גירעון מצטבר בתקציב הרגיל לסוף שנה</b>
		46,313	<b>עומס מלוות לפירעון בסוף השנה (כולל הפרשי הצמדה)</b>
		465,815	

**2019**

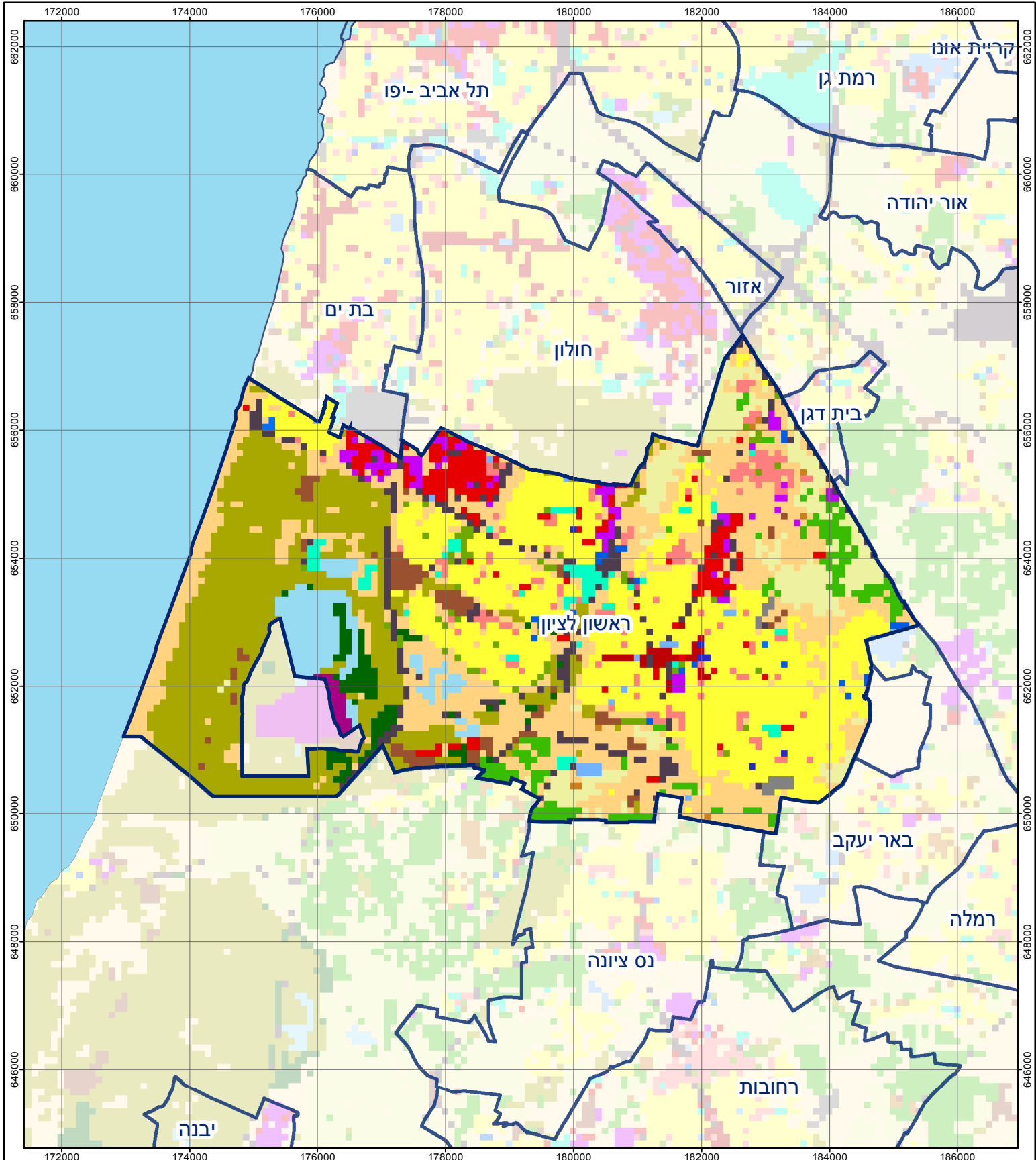
**ראשון לציון**

**חיובי ארנונה\* לפי סוג נכס (2018 ו-2019)**

חיוב באלפי ש"ח		שטחים באלפי מ"ר		סוג הנכס
2019	2018	2019	2018	
<b>1,049,509</b>	<b>1,014,156</b>	<b>21,689</b>	<b>21,309</b>	<b>סך הכל</b>
495,786	485,001	8,772	8,609	מגורים
320,483	299,104	1,332	1,260	משרדים, שירותים ומסחר
63,704	66,963	524	557	תעשייה
41,777	39,828	313	298	מלאכה
19,948	20,121	18	18	בנקים וחברות ביטוח
57	-	1	-	בתי מלון
3,472	3,361	482	467	חניונים
39,982	38,069	2,695	2,601	קרקע תפוסה
-	-	-	-	קרקע תפוסה המשמשת לעריכת אירועים
-	-	-	-	קרקע תפוסה במפעל עתיר שטח
138	137	6,891	6,867	אדמה חקלאית
513	185	17	9	מבנה חקלאי
-	-	-	-	אדמת בניין
-	-	-	-	מגורים שאינם בשימוש
-	-	-	-	מערכת סולרית הממוקמת על גג נכס
-	-	-	-	מערכת סולרית שאינה ממוקמת על גג נכס
-	-	-	-	קרקע תפוסה למערכת סולרית
63,649	61,387	646	623	יתר סוגי הנכסים

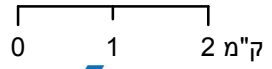
\* חיובי ארנונה מתייחסים לנתוני חיוב ראשוני, שאינו כולל את השינויים בסכומי המס בשל הצמדה ואת הגידול הטבעי שחל במהלך השנה כתוצאה מתוספת נכסים.

מקור הנתונים: דוח כספי שנתי מבוקר ברשויות מקומיות, נספח א.



## ראשון לציון

סוג רשות: עירייה  
 סמל יישוב: 8300



### מפת התמצאות



שימושי קרקע:	
	חינוך והשכלה
	בריאות ורווחה
	שירותי דת
	חירום והצלה
	שירותי מנהל ציבורי
	בתי עלמין
	תרבות פנאי וספורט
	מלונאות ואירוח כפרי
	מסחר ומגורים במרכז עירוני
	תחבורה
	מסחר ומשרדים
	תעשייה
	מכלולי תשתית
	שירות לציבור ללא אפיון
	מגורים
	מבנים חקלאיים
	כרייה וחציבה
	גופי מים
	גינות לנוי פארק ציבורי
	יער וחורש
	מטעים
	גידולי שדה
	שיחים בתה ועשבוני
	קרקע וסלע