

2019

רהט

כללי

מספרים מוחלטים	מספרים אחוזים	קבוצת אוכלוסייה ודת
71,437	100.0	סך הכל
		ערבים
	100.0	מוסלמים

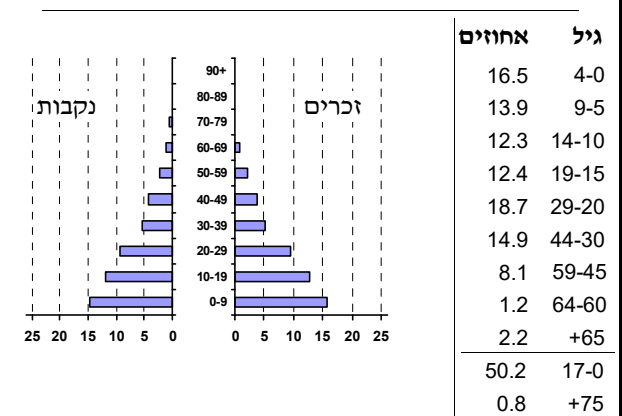
**סמל:** 1161  
**מחוז:** הדרום  
**מחוז:** עירייה  
**שנת קבלת מעמד מוניציפלי:** 1994  
**מספר חברי מועצה:** 17  
**סמל ושם ועדת תכנון ובנייה:** 618 רהט  
**מרחק מגבול מחוז תל אביב (2015) (ק"מ):** 74.9  
**מרחב ימי, רשויות הגובלות בחוף הים:** 0

דמוגרפיה

3.5	אחוז גידול האוכלוסייה (לעומת שנה קודמת)
2,276	לידות חי
132	פטירות
2,144	ריבוי טבעי - סך הכל
30.5	שיעור ל-1,000 תושבים
21.8	פטירות תינוקות (ממוצע 2015-2019)
9.8	שיעור ל-1,000 לידות חי 2015-2019
1,095	הגירה בתוך הרשות
136	מאזן הגירה פנימית
170	מאזן הגירה - סך הכל

אוכלוסייה בסוף 2019 - סך הכל (אלפים) 71.4  
 זכרים 35.8  
 נקבות 35.6  
 יחס תלות (ל-1,000 תושבים בלתי תלויים) 1,338

התפלגות אוכלוסייה, לפי גיל ומין (אחוזים)



הגירה פנימית, לפי מין וגיל

גיל				מין		סך הכל	
+65	64-30	29-15	עד 14	נקבות	זכרים		
4	114	184	158	263	197	460	נכנסים
..	64	127	131	188	136	324	יוצאים

שכר ורווחה

מקבלי קצבאות בגין ילדים (סוף שנה)				מספר ילדים במשפחה		סך הכל		מקבלי:	
+5	4-3	2-1							
2,400	3,583	3,948	9,931	מספר ילדים	משפחות	357	דמי אבטלה - סך הכל (ממוצע חודשי)	195	מזה: גברים
14,164	12,400	6,091	32,655	ילדים	ילדים	-	הכשרה מקצועית	33	גיל ממוצע (לא כולל חיילים)
<b>נתוני 2018</b>				<b>שכר חודשי ממוצע של שכיר במשך השנה</b>		108	דמי אבטלה ממוצעים ליום (ש"ח)	1,558	קצבאות זקנה ושאימים (סוף שנה)
% שינוי ריאלי לעומת שנה קודמת		ש"ח				53.3	מזה: אחוז מקבלי השלמת הכנסה	5,411	גמלת הבטחת הכנסה (נפשות, במשך השנה)
5.3	5,719	סך הכל	430	גמלאות (סוף שנה): סיעוד	430			1,763	נכות כללית
4.0	6,911	גברים	260	ניידות	260			103	נכות מעבודה ותלויים
8.8	4,086	נשים							
20,708	56.7	מספר השכירים							
0.3566	917	מספר העצמאים							
10,399	1.0	הכנסה חודשית ממוצעת של עצמאי במשך השנה (ש"ח)							
38.8		אחוז העצמאים המשתכרים עד מחצית השכר הממוצע							
		מבוססים בקופות חולים							
		באחוזים: כללית	81.5						
		מכבי	2.1						
		מאוחדת	3.5						
		לאומית	13.0						

**2019**

**רהט**

**מים**

<b>תקבולים (אלפי מ"ק)</b> 4,428 <b>פחת (אלפי מ"ק)</b> 777 אחוז הפחת מסך כל תקבולי המים 17.5 <b>צריכה, לפי ייעוד</b>		
<b>אחוז מסך הכל</b>	<b>אלפי מ"ק</b>	
100.0	3,651	<b>סך הכל</b>
96.6	3,528	ביתית (וכל צריכה אחרת)
3.4	123	חקלאית
<b>צריכה ביתית (וכל צריכה אחרת), לפי ייעוד</b>		
<b>מ"ק לנפש</b>	<b>אחוז</b>	<b>אלפי מ"ק</b>
49.4	100.0	3,528
40.4	81.8	2,885
2.6	5.2	183
1.5	3.0	106
2.3	4.6	162
1.1	2.3	81

**תחבורה**

16,802	<b>כלי רכב מנועיים - סך הכל</b>
12,421	מזה: כלי רכב פרטיים
9.1	גיל ממוצע של כלי רכב פרטי (שנים)
26	תאונות דרכים עם נפגעים (ת"ד) - סך הכל
3	קטלניות
16	קשות
7	קלות
0.4	שיעור ל-1,000 תושבים
1.6	שיעור ל-1,000 כלי רכב
3	הרוגים

**פסולת**

<b>פסולת מוצקה ביתית, מסחרית וגזם</b>	
1.3	(ק"ג לנפש ליום)
0.5	<b>אחוז מחזור</b>

**בנייה ודיוור**

<b>גמר בנייה</b>	<b>התחלת בנייה</b>	
53.6	91.1	<b>שטח - סך הכל (אלפי מ"ר)</b>
43.8	81.3	מזה: למגורים (אלפי מ"ר)
203	300	<b>מספר דירות</b>
5,196		<b>מספר דירות למגורים לפי מרשם מבנים ודירות</b>

**שטח וצפיפות**

33.49	<b>שטח (קמ"ר)</b>
2,203.9	<b>צפיפות לקמ"ר</b>

**חינוך**

<b>ילדים בגנים של משרד החינוך תשע"ט 2018/19</b>				
<b>סך הכל</b>	<b>גיל 3</b>	<b>גיל 4</b>	<b>גיל 5</b>	<b>גיל 6</b>
5,783	2,006	1,900	1,800	77
<b>תשע"ט 2018/19</b>				
	<b>בתי ספר</b>	<b>כיתות</b>	<b>תלמידים</b>	<b>ממוצע תלמידים לכיתה</b>
<b>סך הכל</b>	30	725	18,952	
יסודי	21	428	10,911	27
על-יסודי	19	297	8,041	
חטיבת ביניים	8	154	4,397	
תיכון	11	143	3,644	
<b>זכאים לתעודת בגרות מבין תלמידי כיתות יב (אחוזים):</b>				
<b>סך הכל</b>	57.4			
<b>עמדו בדרישות הסף של האוניברסיטאות</b>	42.7			

**השכלה גבוהה**

2020	<b>אחוז</b>
7.5	בעלי תארים מישראל מכלל בני 35-55
16.2	מסיימי יב שהחלו לימודים גבוהים בתוך 8 שנים מסיום התיכון
8.8	סטודנטים מכלל בני 20-25
1.8	סטודנטים מכלל האוכלוסייה

**בריאות**

5.56	2019-2015	<b>שיעור פטירות מתוקנן ל-1,000 תושבים</b>
79.5	2019-2015	<b>תוחלת חיים - סך הכל</b>
4.26		<b>שיעור פרייון כולל ל-1,000 תושבים</b>
1,874.7	2016-2014	<b>מספר מקרי סוכרת ממוצע לשנה</b>
91.4	2016-2014	<b>שיעור מקרי סוכרת מתוקנן ל-1,000 תושבים</b>
		<b>בעלי עודף משקל/השמנת יתר (אחוזים)</b>
17.0	2018/19	כיתה א
32.0	2018/19	כיתה ז
24.2	2018-2014	<b>מספר מקרי סרטן ממוצע לשנה, גברים</b>
275.09	2018-2014	<b>שיעור מקרי סרטן מכל הסוגים מתוקנן ל-100,000 תושבים, גברים</b>
25.4	2018-2014	<b>מספר מקרי סרטן ממוצע לשנה, נשים</b>
164.46	2018-2014	<b>שיעור מקרי סרטן מכל הסוגים מתוקנן ל-100,000 תושבים, נשים</b>

**תשתיות ושירותים עירוניים**

<b>גמר</b>	<b>התחלה</b>	
-	-	<b>סלילת כבישים חדשים, הרחבה ושיקום של כבישים</b>
-	-	אורך (ק"מ)
-	-	שטח (אלפי מ"ר)
-	-	<b>הנחת צינורות: מים (ק"מ)</b>
1.2	1.0	ביוב (ק"מ)
0.2	0.2	תיעול (ק"מ)

## רהט

2019

## מדד חברתי- כלכלי 2017

אשכול: (מ-1 עד 10, 1 הנמוך ביותר)	1
ערך מדד:	-1.916
דירוג: (מ-1 עד 255, 1 הנמוך ביותר)	10

## מדד קומפקטיות 2018

אשכול: (מ-1 עד 10, 1 הקומפקטי ביותר)	6
דירוג: (מ-1 עד 197, 1 הקומפקטי ביותר)	141
ציון תקן:	0.470

## מדד פריפריאליות 2015

אשכול: (מ-1 עד 10, 1 הפריפריאלי ביותר)	4
ערך מדד:	-0.162
דירוג: (מ-1 עד 255, 1 הפריפריאלי ביותר)	103
<b>דירוג לפי מרכיבי המדד:</b>	
מדד נגישות פוטנציאלית:	91
(מ-1 עד 255, 1 הנגישות הנמוכה ביותר)	
קרבה לגבול מחוז תל אביב:	130
(מ-1 עד 255, 1 המרוחק ביותר)	

## שימושי קרקע 2013

אחוז	קמ"ר	
100.0	19.63	סך הכל שטח שיפוט
31.1	6.11	מגורים
0.7	0.13	חינוך והשכלה
-	-	בריאות ורווחה
0.9	0.18	שירותים ציבוריים
0.7	0.13	תרבות, פנאי, נופש וספורט
0.4	0.08	מסחר ומשרדים
0.9	0.18	תעשייה
0.2	0.04	תשתית ותחבורה
-	-	מבנים חקלאיים
0.2	0.03	גינון לנוי, פארק ציבורי
0.4	0.08	יער וחורש
1.3	0.26	מטעים
23.3	4.58	גידולי שדה
39.9	7.83	שטח פתוח אחר
9,607	(נפשות לקמ"ר)	צפיפות אוכלוסייה לשטח בנוי למגורים
58.7	(סך הכל (אלפים)	אוכלוסייה בסוף 2013 - סך הכל (אלפים)

## סקר כוח אדם

42.5	סך הכל בני 15 ומעלה (אלפים)
	התעודה הגבוהה ביותר (אחוזים)
38.7	ללא תעודה, תעודת סיום בי"ס יסודי או חטי"ב
27.5	תעודת סיום בי"ס תיכון
15.7	תעודת בגרות
2.6	תעודת סיום מוסד על תיכון
5.4	תעודה אקדמית
	<b>תכונות כוח עבודה</b>
32.4	אחוז המשתתפים בכוח העבודה
30.7	שיעור תעסוקה
5.4	אחוז בלתי מועסקים
58.5	אחוז מועסקים מחוץ ליישוב המגורים
11.1	סך כל משקי הבית (אלפים)
6.3	ממוצע נפשות למשק בית
	<b>בעלות על דירה (אחוז מתוך משקי הבית)</b>
96.7	בבעלות
..	בשכירות

## מורשעים בדין (נתונים ארעיים) 2018

333	סך הכל
10.3	שיעור ל-1,000 בני 19 ומעלה
	<b>סוגי עבירות</b>
43.2	כלפי הסדר הציבורי
17.7	כלפי חיי אדם וגופו
12.0	מוסר
15.3	רכוש
(4.8)	מרמה וכלכליות
-	רישוי
6.9	אחר

## אוכלוסיית דיוור משותף 2018

אחוז מאוכל' הרשות	סך הכל	
2		מוסדות דיוור משותף
48		דיירי דיוור משותף
-		בתי אבות ודיוור מוגן
-		מוסדות חינוך
-		מוסדות דת
0.07		מוסדות אשפוז כולל הוסטלים
-		מוסדות אחרים

2019

רהט

נתוני ביצוע תקציב הרשות (אלפי ש"ח, אלא אם כן צוין אחרת)

הוצאות		הכנסות	
512,240	סך הכל תשלומים (תקציב רגיל ובלתי רגיל)	501,454	סך הכל תקבולים (תקציב רגיל ובלתי רגיל)
377,996	<u>תקציב רגיל - סך הכל</u>	384,617	<u>תקציב רגיל - סך הכל</u>
5,291	הוצאות לנפש (ש"ח)	5,384	הכנסות לנפש (ש"ח)
	<b>לפי פרקי תקציב</b>		<b>לפי פרקי תקציב</b>
20,939	הנהלה וכלליות	104,401	מיסים ומענקים
33,375	שירותים מקומיים	9,155	שירותים מקומיים
279,311	שירותים ממלכתיים	267,657	שירותים ממלכתיים
217,349	מזה: חינוך	221,703	מזה: חינוך
57,770	רווחה	44,058	רווחה
3,368	תרבות	1,827	תרבות
1,700	מפעלים	405	מפעלים
-	מזה: מפעל המים	29	מזה: מפעל מים
42,671	תשלומים בלתי רגילים	2,999	תקבולים בלתי רגילים
	<b>לפי סיווג כלכלי</b>		<b>לפי סיווג כלכלי</b>
165,694	עלות עבודה - סך הכל	66,507	הכנסות עצמיות - סך הכל
137,610	מזה: חינוך	1,996	מזה: חינוך
6,860	רווחה	1,053	רווחה
		25,650	ארנונה - סך הכל גבייה
83,140	הוצאות לפעולות		* למגורים
		11,501	סך הכל גבייה
2,453	פירעון מלוות	33,551	סך הכל חיובים נטו
1,189	הוצאות מימון	34.3 %	יחס גבייה לכלל החיובים
		10,222	גבייה השנה (קרן + ריבית)
		42,825	חיוב בשנת החשבון
		23.9 %	יחס גבייה השנה לחיוב השנה
10,696	העברות והוצאות חד-פעמיות (כולל כיסוי גירעון מצטבר)	29,445	פטורים, שחרורים והנחות
		1,279	גביית פיגורים (קרן + ריבית)
114,824	כלליות, השתתפויות ותמיכות	14,149	* לא למגורים - סך הכל גבייה
		37,808	עצמיות אחרות
		318,110	הכנסות מהממשלה - סך הכל
		219,549	מזה: משרד החינוך
		43,005	משרד הרווחה
		42,538	מענק כללי
		7,796	מענקים מיוחדים ו/או מיועדים
		-	מענקים להקטנת גירעון מצטבר
		-	מלווה לאיזון
134,244	<u>תקציב בלתי רגיל - סך הכל</u>	116,837	<u>תקציב בלתי רגיל - סך הכל</u>
119,498	מזה: עבודות שבוצעו במשך השנה	21	מזה: השתתפות בעלי נכסים
-	העברת מלוות	88,460	השתתפות משרדי ממשלה
14,746	הוצאות אחרות	-	מלוות
		28,356	הכנסות אחרות
			<b>עודף/גירעון בתקציב הרגיל השנה</b>
	6,621		<b>עודף/גירעון בתקציב הרגיל השנה ללא קבלת מלוות לאיזון</b>
	6,621		<b>עודף/גירעון מצטבר בתקציב הרגיל לסוף שנה</b>
	7,999		<b>עומס מלוות לפירעון בסוף השנה (כולל הפרשי הצמדה)</b>
	11,070		

**2019**

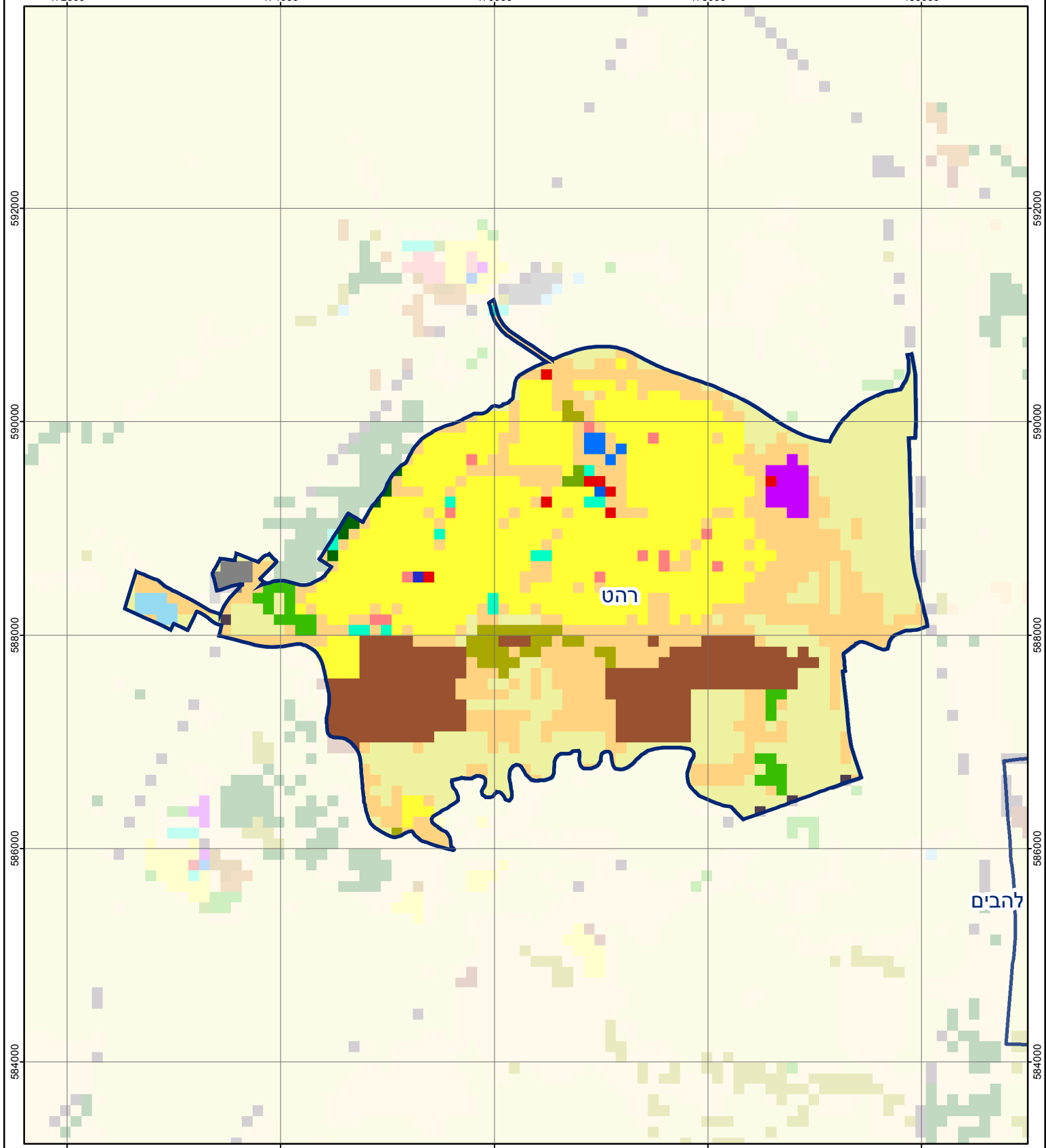
**רהט**

**חיובי ארנונה\* לפי סוג נכס (2018 ו-2019)**

חיוב באלפי ש"ח		שטחים באלפי מ"ר		סוג הנכס
2019	2018	2019	2018	
<b>59,152</b>	<b>53,958</b>	<b>1,803</b>	<b>1,646</b>	<b>סך הכל</b>
40,852	37,947	1,174	1,094	מגורים
7,963	7,268	109	100	משרדים, שירותים ומסחר
272	271	4	4	תעשייה
2,906	2,806	38	37	מלאכה
726	723	1	1	בנקים וחברות ביטוח
-	-	-	-	בתי מלון
-	-	-	-	חניונים
1,893	1,244	213	129	קרקע תפוסה
-	-	-	-	קרקע תפוסה המשמשת לעריכת אירועים
-	-	-	-	קרקע תפוסה במפעל עתיר שטח
36	34	52	50	אדמה חקלאית
67	67	2	2	מבנה חקלאי
-	-	-	-	אדמת בניין
-	-	-	-	מגורים שאינם בשימוש
-	-	-	-	מערכת סולרית הממוקמת על גג נכס
2	2	0	0	מערכת סולרית שאינה ממוקמת על גג נכס
-	-	-	-	קרקע תפוסה למערכת סולרית
4,435	3,596	210	229	יתר סוגי הנכסים

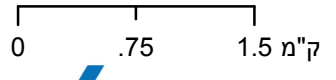
\* חיובי ארנונה מתייחסים לנתוני חיוב ראשוני, שאינם כולל את השינויים בסכומי המס בשל הצמדה ואת הגידול הטבעי שחל במהלך השנה כתוצאה מתוספת נכסים.

מקור הנתונים: דוח כספי שנתי מבוקר ברשויות מקומיות, נספח א.



## רהט

סוג רשות: עירייה  
 סמל יישוב: 1161



### מפת התמצאות



### שימושי קרקע:

- |                        |                           |                     |
|------------------------|---------------------------|---------------------|
| כרייה וחציבה           | מסחר ומגורים במרכז עירוני | חינוך והשכלה        |
| גופי מים               | תחבורה                    | בריאות ורווחה       |
| גינון לנוי פארק ציבורי | מסחר ומשרדים              | שירותי דת           |
| יער וחורש              | תעשייה                    | חירום והצלה         |
| מטעים                  | מכלולי תשתית              | שירותי מנהל ציבורי  |
| גידולי שדה             | שירות לציבור ללא אפיון    | בתי עלמין           |
| שיחים בתה ועשבוני      | מגורים                    | תרבות פנאי וספורט   |
| קרקע וסלע              | מבנים חקלאיים             | מלונאות ואירוח כפרי |