

2019

רחובות

כללי

מספרים מוחלטים	מספרים אחוזים	קבוצת אוכלוסייה ודת
143,904	100.0	סך הכל
	99.7	יהודים ואחרים
	94.2	יהודים

סמל: 8400 **מחוז:** המרכז
מעמד מוניציפלי: עירייה
שנת קבלת מעמד מוניציפלי: 1950
מספר חברי מועצה: 25
סמל ושם ועדת תכנון ובנייה: 414 רחובות
מרחק מגבול מחוז תל אביב (2015) (ק"מ): 13.0
מרחב ימי, רשויות הגובלות בחוף הים: 0

דמוגרפיה

אחוז גידול האוכלוסייה (לעומת שנה קודמת)

לידות חי 1.6

פטירות 2,649

ריבוי טבעי - סך הכל 779

שיעור ל-1,000 תושבים 1,870

פטירות תינוקות (ממוצע 2015-2019) 13.1

שיעור ל-1,000 לידות חי 2015-2019 6.0

הגירה בתוך הרשות 2.2

מאזן הגירה פנימית 6,970

מאזן הגירה - סך הכל 111

עולים בהשקעות ראשונה 469

גיל (אחוזים): 17-0 : 384

31.0

34.1 44-18

19.5 64-45

15.4 +65

אחוז עולי 1990+ מסך האוכלוסייה 15.9

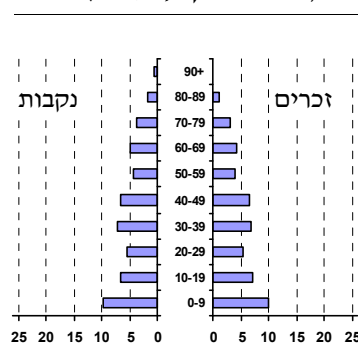
אוכלוסייה בסוף 2019 (אלפים) 143.9

זכרים 70.4

נקבות 73.5

יחס תלות (ל-1,000 תושבים בלתי תלויים) 964

התפלגות אוכלוסייה, לפי גיל ומין (אחוזים)



גיל	אחוזים
4-0	9.9
9-5	9.8
14-10	7.8
19-15	6.0
29-20	11.0
44-30	21.0
59-45	14.5
64-60	4.4
+65	15.6
17-0	31.3
+75	6.1

הגירה פנימית, לפי מין וגיל

גיל				מין		סך הכל	
+65	64-30	29-15	עד 14	נקבות	זכרים		
283	2,098	1,050	1,171	2,267	2,335	4,602	נכנסים
242	1,776	1,176	1,297	2,258	2,233	4,491	יוצאים

שכר ורווחה

מקבלי קצבאות בגין ילדים (סוף שנה)				מספר ילדים במשפחה		סך הכל	משפחות ילדים	מקבלי:
+5	4-3	2-1	0	1	2			
1,050	5,786	10,795	17,631	17,631	17,631	17,631	17,631	דמי אבטלה - סך הכל (ממוצע חודשי)
6,204	18,839	16,514	41,557	41,557	41,557	41,557	41,557	מזה: גברים
								הכשרה מקצועית
								גיל ממוצע (לא כולל חיילים)
								דמי אבטלה ממוצעים ליום (ש"ח)
								קצבאות זקנה ושאיירים (סוף שנה)
								מזה: אחוז מקבלי השלמת הכנסה
								גמלת הבטחת הכנסה (נפשות, במשך השנה)
								גמלאות (סוף שנה): סיעוד
								נכות כללית
								ניידות
								נכות מעבודה ותלויים
								מבוטחים בקופות חולים
								באחוזים: כללית
								מכבי
								מאוחדת
								לאומית
								מספר השכירים
								אחוז השכירים המשתכרים עד שכר מינימום
								מדד אי-השוויון - שכירים (מדד גיני, 0 שוויון מלא)
								מספר העצמאים
								הכנסה חודשית ממוצעת של עצמאי במשך השנה (ש"ח)
								אחוז שינוי ריאלי לעומת שנה קודמת
								אחוז העצמאים המשתכרים עד מחצית השכר הממוצע

2019

רחובות

מים

תקבולים (אלפי מ"ק)			11,639
פחת (אלפי מ"ק)			1,152
אחוז הפחת מסך כל תקבולי המים			9.9
צריכה, לפי ייעוד			
אחוז מסך הכל	אלפי מ"ק		
סך הכל	10,487	100.0	
ביתית (וכל צריכה אחרת)	10,284	98.1	
חקלאית	202	1.9	
צריכה ביתית (וכל צריכה אחרת), לפי ייעוד			
מ"ק לנפש	אחוז	אלפי מ"ק	
סך הכל	100.0	10,284	
מזה: למגורים	78.1	8,031	
למוסדות הרשות	3.8	388	
לגינות ציבורי	3.5	363	
למסחר ומלאכה	6.8	697	
לבנייה	0.7	67	

תחבורה

כלי רכב מנועיים - סך הכל	52,624
מזה: כלי רכב פרטיים	47,053
גיל ממוצע של כלי רכב פרטי (שנים)	7.0
תאונות דרכים עם נפגעים (ת"ד) - סך הכל	153
קטלניות	3
קשות	21
קלות	129
שיעור ל-1,000 תושבים	1.1
שיעור ל-1,000 כלי רכב	2.9
הרוגים	3

פסולת

פסולת מוצקה ביתית, מסחרית וגזם	
(ק"ג לנפש ליום)	1.9
אחוז מחזור	14.0

בנייה ודיוור

גמר בנייה	התחלת בנייה	
166.4	161.8	שטח - סך הכל (אלפי מ"ר)
132.1	138.6	מזה: למגורים (אלפי מ"ר)
840	878	מספר דירות
47,931		מספר דירות למגורים לפי מרשם מבנים ודירות

שטח וצפיפות

23.76	שטח (קמ"ר)
6,057.0	צפיפות לקמ"ר

חינוך

ילדים בגנים של משרד החינוך תשע"ט 2018/19				
סך הכל	גיל 3	גיל 4	גיל 5	גיל 6
8,928	2,764	2,829	2,914	421
תשע"ט 2018/19				
סך הכל	בתי ספר	כיתות	תלמידים	ממוצע תלמידים לכיתה
26,983	70	1,033	26,983	
יסודי	41	613	15,688	28
על-יסודי	44	420	11,295	
חטיבת ביניים	16	181	5,169	
תיכון	28	239	6,126	
זכאים לתעודת בגרות מבין תלמידי כיתות יב (אחוזים):				
סך הכל	77.0			
עמדו בדרישות הסף של האוניברסיטאות	67.7			

השכלה גבוהה

2020	אחוז
39.0	בעלי תארים מישראל מכלל בני 35-55
42.4	מסיימי יב שהחלו לימודים גבוהים בתוך 8 שנים מסיום התיכון
15.3	סטודנטים מכלל בני 20-25
3.2	סטודנטים מכלל האוכלוסייה

בריאות

4.35	2019-2015	שיעור פטירות מתוקנן ל-1,000 תושבים
84.3	2019-2015	תוחלת חיים - סך הכל
2.84		שיעור פרייון כולל ל-1,000 תושבים
8,133.7	2016-2014	מספר מקרי סוכרת ממוצע לשנה
49.8	2016-2014	שיעור מקרי סוכרת מתוקנן ל-1,000 תושבים
		בעלי עודף משקל/השמנת יתר (אחוזים)
18.0	2018/19	כיתה א
32.0	2018/19	כיתה ז
241.8	2018-2014	מספר מקרי סרטן ממוצע לשנה, גברים
315.18	2018-2014	שיעור מקרי סרטן מכל הסוגים מתוקנן ל-100,000 תושבים, גברים
283.4	2018-2014	מספר מקרי סרטן ממוצע לשנה, נשים
322.16	2018-2014	שיעור מקרי סרטן מכל הסוגים מתוקנן ל-100,000 תושבים, נשים

תשתיות ושירותים עירוניים

גמר	התחלה	
-	-	סלילת כבישים חדשים, הרחבה ושיקום של כבישים
-	-	אורך (ק"מ)
-	-	שטח (אלפי מ"ר)
11.8	6.6	הנחת צינורות: מים (ק"מ)
-	-	ביוב (ק"מ)
0.6	0.0	תיעול (ק"מ)

2019

רחובות

מדד פריפריאליות 2015

8	אשכול: (מ-1 עד 10, 1 הפריפריאלי ביותר)
1.885	ערך מדד:
229	דירוג: (מ-1 עד 255, 1 הפריפריאלי ביותר)
229	דירוג לפי מרכיבי המדד:
229	מדד נגישות פוטנציאלית: (מ-1 עד 255, 1 הנגישות הנמוכה ביותר)
218	קרבה לגבול מחוז תל אביב: (מ-1 עד 255, 1 המרוחק ביותר)

מדד חברתי-כלכלי 2017

7	אשכול: (מ-1 עד 10, 1 הנמוך ביותר)
0.656	ערך מדד:
182	דירוג: (מ-1 עד 255, 1 הנמוך ביותר)

מדד קומפקטיות 2018

5	אשכול: (מ-1 עד 10, 1 הקומפקטי ביותר)
111	דירוג: (מ-1 עד 197, 1 הקומפקטי ביותר)
-0.028	ציון תקן:

סקר כוח אדם

106.5	סך הכל בני 15 ומעלה (אלפים) התעודה הגבוהה ביותר (אחוזים)
10.6	ללא תעודה, תעודת סיום בי"ס יסודי או חטי"ב
15.2	תעודת סיום בי"ס תיכון
21.4	תעודת בגרות
11.5	תעודת סיום מוסד על תיכון
37.3	תעודה אקדמית
70.5	תכונות כוח עבודה
70.5	אחוז המשתתפים בכוח העבודה
68.0	שיעור תעסוקה
3.5	אחוז בלתי מועסקים
56.1	אחוז מועסקים מחוץ ליישוב המגורים
48.2	סך כל משקי הבית (אלפים)
3.0	ממוצע נפשות למשק בית
63.3	בעלות על דירה (אחוז מתוך משקי הבית)
63.3	בבעלות
31.5	בשכירות

שימושי קרקע 2013

אחוז	קמ"ר	
100.0	23.72	סך הכל שטח שיפוט
33.8	8.01	מגורים
5.5	1.31	חינוך והשכלה
1.0	0.24	בריאות ורווחה
1.2	0.28	שירותים ציבוריים
1.1	0.27	תרבות, פנאי, נופש וספורט
3.2	0.76	מסחר ומשרדים
1.2	0.28	תעשייה
2.4	0.57	תשתית ותחבורה
0.5	0.12	מבנים חקלאיים
0.8	0.20	גינון לנוי, פארק ציבורי
-	-	יער וחורש
9.0	2.14	מטעים
9.2	2.18	גידולי שדה
31.1	7.36	שטח פתוח אחר
15,605	(נפשות לקמ"ר)	צפיפות אוכלוסייה לשטח בנוי למגורים
125.0	(סך הכל (אלפים))	אוכלוסייה בסוף 2013 - סך הכל (אלפים)

מורשעים בדין (נתונים ארעיים) 2018

217	סך הכל
2.3	שיעור ל-1,000 בני 19 ומעלה
אחוז	סוגי עבירות
40.1	כלפי הסדר הציבורי
20.3	כלפי חיי אדם וגופו
13.4	מוסר
14.7	רכוש
(4.6)	מרמה וכלכליות
(3.7)	רישוי
(3.2)	אחר

אוכלוסיית דיוור משותף 2018

אחוז מאוכל' הרשות	סך הכל	
	21	מוסדות דיוור משותף
	1,728	דיירי דיוור משותף
0.44		בתי אבות ודיוור מוגן
0.24		מוסדות חינוך
0.23		מוסדות דת
0.29		מוסדות אשפוז כולל הוסטלים
0.02		מוסדות אחרים

2019

רחובות

נתוני ביצוע תקציב הרשות (אלפי ש"ח, אלא אם כן צוין אחרת)

הוצאות		הכנסות	
1,292,748	סך הכל תשלומים (תקציב רגיל ובלתי רגיל)	1,288,867	סך הכל תקבולים (תקציב רגיל ובלתי רגיל)
1,062,172	<u>תקציב רגיל - סך הכל</u>	1,062,336	<u>תקציב רגיל - סך הכל</u>
7,381	הוצאות לנפש (ש"ח)	7,382	הכנסות לנפש (ש"ח)
	לפי פיקי תקציב		לפי פיקי תקציב
64,474	הנהלה וכלליות	563,915	מיסים ומענקים
178,688	שירותים מקומיים	24,520	שירותים מקומיים
616,177	שירותים ממלכתיים	371,934	שירותים ממלכתיים
407,474	מזה: חינוך	269,357	מזה: חינוך
136,003	רווחה	96,866	רווחה
55,439	תרבות	3,769	תרבות
43,479	מפעלים	63,017	מפעלים
3,108	מזה: מפעל המים	36,150	מזה: מפעל מים
159,354	תשלומים בלתי רגילים	38,950	תקבולים בלתי רגילים
	לפי סיווג כלכלי		לפי סיווג כלכלי
462,894	עלות עבודה - סך הכל	699,996	הכנסות עצמיות - סך הכל
245,260	מזה: חינוך	10,763	מזה: חינוך
27,304	רווחה	2,702	רווחה
		455,393	ארנונה - סך הכל גבייה
303,324	הוצאות לפעולות		* למגורים
18,503	פירעון מלוות	241,094	סך הכל גבייה
3,979	הוצאות מימון	256,755	סך הכל חיובים נטו
		93.9 %	יחס גבייה לכלל החיובים
263	העברות והוצאות חד-פעמיות (כולל כיסוי גירעון מצטבר)	227,371	גבייה השנה (קרן + ריבית)
		303,471	חיוב בשנת החשבון
		74.9 %	יחס גבייה השנה לחיוב השנה
		56,669	פטורים, שחרורים והנחות
		13,723	גביית פיגורים (קרן + ריבית)
273,209	כלליות, השתתפויות ותמיכות	214,299	* לא למגורים - סך הכל גבייה
		231,138	עצמיות אחרות
		362,340	הכנסות מהממשלה - סך הכל
		253,898	מזה: משרד החינוך
		92,908	משרד הרווחה
		-	מענק כללי
		3,725	מענקים מיוחדים ו/או מיועדים
		-	מענקים להקטנת גירעון מצטבר
		-	מלווה לאיזון
230,576	<u>תקציב בלתי רגיל - סך הכל</u>	226,531	<u>תקציב בלתי רגיל - סך הכל</u>
219,662	מזה: עבודות שבוצעו במשך השנה	-	מזה: השתתפות בעלי נכסים
-	העברת מלוות	56,262	השתתפות משרדי ממשלה
10,914	הוצאות אחרות	-	מלוות
		170,269	הכנסות אחרות
			עודף/גירעון בתקציב הרגיל השנה
		164	עודף/גירעון בתקציב הרגיל השנה ללא קבלת מלוות לאיזון
		164	עודף/גירעון מצטבר בתקציב הרגיל לסוף שנה
		-152,688	עומס מלוות לפירעון בסוף השנה (כולל הפרשי הצמדה)
		128,195	

2019

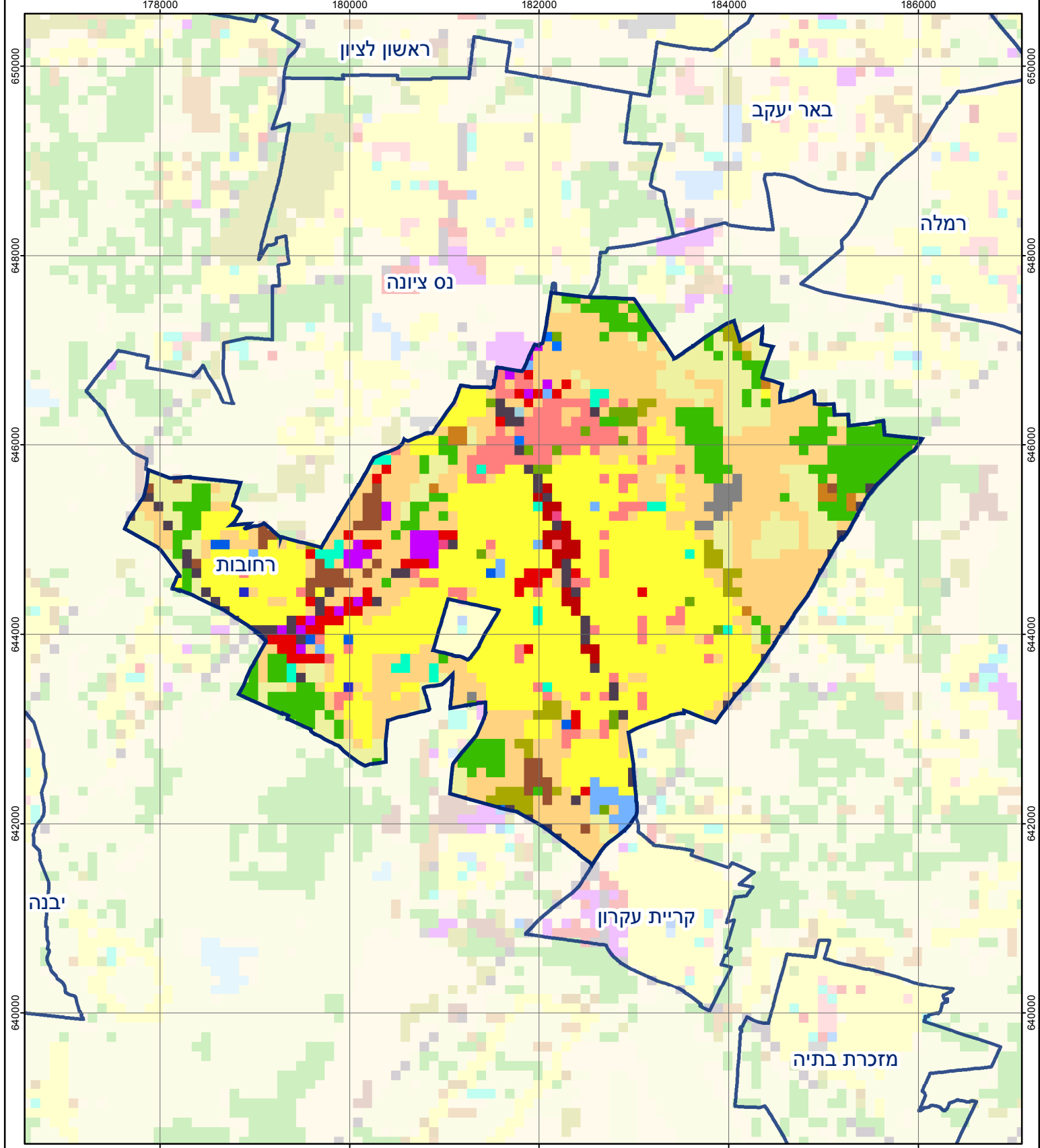
רחובות

חיובי ארנונה* לפי סוג נכס (2018 ו-2019)

חיוב באלפי ש"ח		שטחים באלפי מ"ר		סוג הנכס
2019	2018	2019	2018	
557,169	538,733	15,686	15,112	סך הכל
293,054	284,459	4,656	4,539	מגורים
153,905	147,465	834	816	משרדים, שירותים ומסחר
33,422	31,763	231	220	תעשייה
7,442	7,552	62	63	מלאכה
13,209	14,166	9	10	בנקים וחברות ביטוח
592	590	5	5	בתי מלון
-	-	-	-	חניונים
23,012	22,465	948	949	קרקע תפוסה
-	-	-	-	קרקע תפוסה המשמשת לעריכת אירועים
-	-	-	-	קרקע תפוסה במפעל עתיר שטח
201	186	8,167	7,768	אדמה חקלאית
70	54	2	1	מבנה חקלאי
-	-	-	-	אדמת בניין
-	-	-	-	מגורים שאינם בשימוש
-	-	-	-	מערכת סולרית הממוקמת על גג נכס
-	-	-	-	מערכת סולרית שאינה ממוקמת על גג נכס
-	-	-	-	קרקע תפוסה למערכת סולרית
32,262	30,033	771	740	יתר סוגי הנכסים

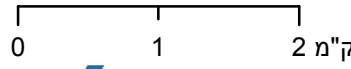
* חיובי ארנונה מתייחסים לנתוני חיוב ראשוני, שאינו כולל את השינויים בסכומי המס בשל הצמדה ואת הגידול הטבעי שחל במהלך השנה כתוצאה מתוספת נכסים.

מקור הנתונים: דוח כספי שנתי מבוקר ברשויות מקומיות, נספח א.



רחובות

סוג רשות: עירייה
 סמל יישוב: 8400



מפת התמצאות



שימושי קרקע:	
כרייה וחציבה	מסחר ומגורים במרכז עירוני
גופי מים	תחבורה
גינות לנוי פארק ציבורי	מסחר ומשרדים
יער וחורש	תעשייה
מטעים	מכלולי תשתית
גידולי שדה	שירות לציבור ללא אפיון
שיחים בתה ועשבוני	מגורים
קרקע וסלע	מבנים חקלאיים
חינוך והשכלה	בריאות ורווחה
שירותי דת	חירום והצלה
שירותי מנהל ציבורי	בתי עלמין
תרבות פנאי וספורט	מלונאות ואירוח כפרי