

2019

רמלה

כללי

אחוזים	מספרים מוחלטים	קבוצת אוכלוסייה ודת
100.0	76,246	סך הכל
76.0		יהודים ואחרים
71.0		יהודים
24.0		ערבים
80.4		מוסלמים
19.4		נוצרים
0.1		דרוזים

סמל: 8500 **מחוז:** המרכז

מעמד מוניציפלי: עירייה

שנת קבלת מעמד מוניציפלי: 1877

מספר חברי מועצה: 19

סמל ושם ועדת תכנון ובנייה: 415 רמלה

מרחק מגבול מחוז תל אביב (2015) (ק"מ): 11.0

מרחב ימי, רשויות הגובלות בחוף הים: 0

דמוגרפיה

אחוז גידול האוכלוסייה (לעומת שנה קודמת) 0.9

לידות חי 1,602

פטירות 392

ריבוי טבעי - סך הכל 1,210
שיעור ל-1,000 תושבים 15.9

פטירות תינוקות (ממוצע 2015-2019) 3.6
שיעור ל-1,000 לידות חי 2019-2015 (2.2)

הגירה בתוך הרשות 2,738

מאזן הגירה פנימית -905

מאזן הגירה - סך הכל -602

עולים בהשתקעות ראשונה 274

גיל (אחוזים): 17-0 24.1

44-18 46.4

64-45 23.7

+65 5.8

אחוז עולי +1990 מסך האוכלוסייה 18.6

אוכלוסייה בסוף 2019 - סך הכל (אלפים) 76.2

זכרים 38.7

נקבות 37.5

יחס תלות (ל-1,000 תושבים בלתי תלויים) 845

התפלגות אוכלוסייה, לפי גיל ומין (אחוזים)

גיל	אחוזים
4-0	9.8
9-5	9.2
14-10	7.7
19-15	6.9
29-20	14.2
44-30	20.1
59-45	15.1
64-60	4.8
+65	12.2
17-0	30.8
+75	4.8

הגירה פנימית, לפי מין וגיל

גיל				מין		סך הכל	
+65	64-30	29-15	עד 14	נקבות	זכרים		
78	559	414	446	765	732	1,497	נכנסים
135	956	567	743	1,236	1,165	2,401	יוצאים

שכר ורווחה

מקבלי קצבאות בגין ילדים (סוף שנה)				מספר ילדים במשפחה		סך הכל	משפחות ילדים	מקבלי:
+5	4-3	2-1						
625	3,530	6,955	11,110					דמי אבטלה - סך הכל (ממוצע חודשי) 674
3,475	11,651	10,393	25,519					מזה: גברים 295
								הכשרה מקצועית ..
								גיל ממוצע (לא כולל חיילים) 39
								דמי אבטלה ממוצעים ליום (ש"ח) 138
								קצבאות זקנה ושאימים (סוף שנה) 9,161
								מזה: אחוז מקבלי השלמת הכנסה 26.5
								גמלת הבטחת הכנסה (נפשות, במשך השנה) 1,978
								גמלאות (סוף שנה): סיעוד 2,802
								נכות כללית 2,963
								ניידות 358
								נכות מעבודה ותלויים 419
								מבוטחים בקופות חולים
								באחוזים: כללית 64.3
								מכבי 22.4
								מאוחדת 9.1
								לאומית 4.2
מספר השכירים 36,319				אחוז השכירים המשתכרים עד שכר מינימום 39.0				
מדד אי-השוויון - שכירים (מדד גייני, 0 שוויון מלא) 0.3677				מספר העצמאים 2,695				
הכנסה חודשית ממוצעת של עצמאי במשך השנה (ש"ח) 9,151				הכנסה חודשית ממוצעת של שכיר במשך השנה (ש"ח) 1.3				
אחוז שינוי ריאלי לעומת שנה קודמת 40.6				אחוז העצמאים המשתכרים עד מחצית השכר הממוצע 40.6				

2019

רמלה

מים

תקבולים (אלפי מ"ק)			6,824
פחת (אלפי מ"ק)			657
אחוז הפחת מסך כל תקבולי המים צריכה, לפי ייעוד			9.6
אחוז מסך הכל	אלפי מ"ק		
100.0	6,166	סך הכל	
99.9	6,162	ביתית (וכל צריכה אחרת)	
0.1	4	חקלאית	
צריכה ביתית (וכל צריכה אחרת), לפי ייעוד			
מ"ק לנפש	אחוז	אלפי מ"ק	
80.8	100.0	6,162	סך הכל
47.6	58.9	3,630	מזה: למגורים
1.3	1.6	101	למוסדות הרשות
3.8	4.7	290	לגינות ציבורי
5.4	6.7	412	למסחר ומלאכה
0.8	1.0	61	לבנייה

תחבורה

כלי רכב מנועיים - סך הכל	30,093
מזה: כלי רכב פרטיים	23,542
גיל ממוצע של כלי רכב פרטי (שנים)	7.6
תאונות דרכים עם נפגעים (ת"ד) - סך הכל	63
קטלניות	3
קשות	13
קלות	47
שיעור ל-1,000 תושבים	0.8
שיעור ל-1,000 כלי רכב	2.1
הרוגים	3

פסולת

פסולת מוצקה ביתית, מסחרית וגזם (ק"ג לנפש ליום)	1.8
אחוז מחזור	17.4

בנייה ודיוור

גמר בנייה	התחלת בנייה	
6.9	75.8	שטח - סך הכל (אלפי מ"ר)
5.0	67.9	מזה: למגורים (אלפי מ"ר)
13	337	מספר דירות
מספר דירות למגורים לפי מרשם מבנים ודירות		22,194

שטח וצפיפות

שטח (קמ"ר)	11.99
צפיפות לקמ"ר	6,358.4

חינוך

ילדים בגנים של משרד החינוך תשע"ט 2018/19				
סך הכל	גיל 3	גיל 4	גיל 5	גיל 6
4,605	1,459	1,568	1,468	110
תשע"ט 2018/19	בתי ספר	כיתות	תלמידים	ממוצע תלמידים לכיתה
סך הכל	43	618	14,015	
יסודי	27	381	8,968	26
על-יסודי	22	237	5,047	
חטיבת ביניים	7	76	1,754	
תיכון	15	161	3,293	
זכאים לתעודת בגרות מבין תלמידי כיתות יב (אחוזים):				
סך הכל	64.8			
עמדו בדרישות הסף של האוניברסיטאות	50.1			

השכלה גבוהה

2020	אחוז
בעלי תארים מישראל מכלל בני 35-55	9.0
מסיימי יב שהחלו לימודים גבוהים בתוך 8 שנים מסיום התיכון	25.4
סטודנטים מכלל בני 20-25	10.1
סטודנטים מכלל האוכלוסייה	1.7

בריאות

5.41	2019-2015	שיעור פטירות מתוקנן ל-1,000 תושבים
81.2	2019-2015	תוחלת חיים - סך הכל
3.17		שיעור פריון כולל ל-1,000 תושבים
5,566.3	2016-2014	מספר מקרי סוכרת ממוצע לשנה
71.1	2016-2014	שיעור מקרי סוכרת מתוקנן ל-1,000 תושבים
		בעלי עודף משקל/השמנת יתר (אחוזים)
22.0	2018/19	כיתה א
37.0	2018/19	כיתה ז
116.4	2018-2014	מספר מקרי סרטן ממוצע לשנה, גברים
311.30	2018-2014	שיעור מקרי סרטן מכל הסוגים מתוקנן ל-100,000 תושבים, גברים
124.0	2018-2014	מספר מקרי סרטן ממוצע לשנה, נשים
301.57	2018-2014	שיעור מקרי סרטן מכל הסוגים מתוקנן ל-100,000 תושבים, נשים

תשתיות ושירותים עירוניים

גמר	התחלה	
		סלילת כבישים חדשים, הרחבה ושיקום של כבישים
2.8	3.6	אורך (ק"מ)
55.4	70.6	שטח (אלפי מ"ר)
0.1	0.1	הנחת צינורות: מים (ק"מ)
0.6	0.6	ביוב (ק"מ)
-	-	תיעול (ק"מ)

רמלה

2019

מדד חברתי-כלכלי 2017

אשכול: (מ-1 עד 10, 1 הנמוך ביותר)	4
ערך מדד:	-0.297
דירוג: (מ-1 עד 255, 1 הנמוך ביותר)	99

מדד פריפריאליות 2015

אשכול: (מ-1 עד 10, 1 הפריפריאלי ביותר)	8
ערך מדד:	1.972
דירוג: (מ-1 עד 255, 1 הפריפריאלי ביותר)	232
דירוג לפי מרכיבי המדד:	
מדד נגישות פוטנציאלית:	233
(מ-1 עד 255, 1 הנגישות הנמוכה ביותר)	
קרבה לגבול מחוז תל אביב:	227
(מ-1 עד 255, 1 המרוחק ביותר)	

מדד קומפקטיות 2018

אשכול: (מ-1 עד 10, 1 הקומפקטי ביותר)	5
דירוג: (מ-1 עד 197, 1 הקומפקטי ביותר)	116
ציון תקן:	0.032

שימושי קרקע 2013

אחוז	קמ"ר	
100.0	12.05	סך הכל שטח שיפוט
35.3	4.25	מגורים
3.4	0.41	חינוך והשכלה
0.6	0.07	בריאות ורווחה
2.9	0.35	שירותים ציבוריים
1.4	0.17	תרבות, פנאי, נופש וספורט
4.6	0.56	מסחר ומשרדים
5.5	0.66	תעשייה
4.7	0.57	תשתית ותחבורה
0.1	0.01	מבנים חקלאיים
0.7	0.08	גינון לנוי, פארק ציבורי
0.3	0.04	יער וחורש
0.7	0.09	מטעים
6.1	0.73	גידולי שדה
33.7	4.06	שטח פתוח אחר

סקר כוח אדם

54.9	סך הכל בני 15 ומעלה (אלפים) התעודה הגבוהה ביותר (אחוזים)
24.2	ללא תעודה, תעודת סיום בי"ס יסודי או חטי"ב
21.1	תעודת סיום בי"ס תיכון
25.5	תעודת בגרות
8.8	תעודת סיום מוסד על תיכון
14.7	תעודה אקדמית
	תכונות כוח עבודה
65.2	אחוז המשתתפים בכוח העבודה
63.5	שיעור תעסוקה
2.6	אחוז בלתי מועסקים
67.1	אחוז מועסקים מחוץ ליישוב המגורים
21.2	סך כל משקי הבית (אלפים)
3.4	ממוצע נפשות למשק בית
	בעלות על דירה (אחוז מתוך משקי הבית)
70.6	בבעלות
23.2	בשכירות

צפיפות אוכלוסייה לשטח בנוי למגורים (נפשות לקמ"ר)	16,235
אוכלוסייה בסוף 2013 - סך הכל (אלפים)	69.0

מורשעים בדין (נתונים ארעיים) 2018

סך הכל	שיעור ל-1,000 בני 19 ומעלה	סוגי עבירות	אחוז
333	6.5	כלפי הסדר הציבורי	32.4
		כלפי חיי אדם וגופו	19.8
		מוסר	11.1
		רכוש	23.4
		מרמה וכלכליות	(5.4)
		רישוי	(3.9)
		אחר	(3.9)

אוכלוסיית דיוור משותף 2018		
מוסדות דיוור משותף	סך הכל	אחוז מאוכל' הרשות
דיירי דיוור משותף	16	2,029
בתי אבות ודיוור מוגן	0.34	
מוסדות חינוך	-	
מוסדות דת	-	
מוסדות אשפוז כולל הוסטלים	0.34	
מוסדות אחרים	2.00	

2019

רמלה

נתוני ביצוע תקציב הרשות (אלפי ש"ח, אלא אם כן צוין אחרת)

הוצאות		הכנסות	
687,222	סך הכל תשלומים (תקציב רגיל ובלתי רגיל)	672,019	סך הכל תקבולים (תקציב רגיל ובלתי רגיל)
571,508	<u>תקציב רגיל - סך הכל</u>	573,452	<u>תקציב רגיל - סך הכל</u>
7,496	הוצאות לנפש (ש"ח)	7,521	הכנסות לנפש (ש"ח)
	לפי פרקי תקציב		לפי פרקי תקציב
46,741	הנהלה וכלליות	309,011	מיסים ומענקים
98,603	שירותים מקומיים	41,142	שירותים מקומיים
321,395	שירותים ממלכתיים	203,367	שירותים ממלכתיים
189,758	מזה: חינוך	122,707	מזה: חינוך
89,475	רווחה	65,625	רווחה
32,755	תרבות	11,948	תרבות
11,327	מפעלים	3,988	מפעלים
-	מזה: מפעל המים	150	מזה: מפעל מים
93,442	תשלומים בלתי רגילים	15,944	תקבולים בלתי רגילים
	לפי סיווג כלכלי		לפי סיווג כלכלי
225,295	עלות עבודה - סך הכל	317,963	הכנסות עצמיות - סך הכל
105,394	מזה: חינוך	12,138	מזה: חינוך
16,910	רווחה	1,862	רווחה
		202,111	ארנונה - סך הכל גבייה
148,725	הוצאות לפעולות		* למגורים
		68,925	סך הכל גבייה
23,843	פירעון מלוות	81,864	סך הכל חיובים נטו
		84.2 %	יחס גבייה לכלל החיובים
1,930	הוצאות מימון	61,066	גבייה השנה (קרן + ריבית)
		93,313	חיוב בשנת החשבון
13,841	העברות והוצאות חד-פעמיות (כולל כיסוי גירעון מצטבר)	65.4 %	יחס גבייה השנה לחיוב השנה
		34,145	פטורים, שחרורים והנחות
		7,859	גביית פיגורים (קרן + ריבית)
157,874	כלליות, השתתפויות ותמיכות	133,186	* לא למגורים - סך הכל גבייה
		101,852	עצמיות אחרות
		246,881	הכנסות מהממשלה - סך הכל
		104,875	מזה: משרד החינוך
		63,693	משרד הרווחה
		39,233	מענק כללי
		25,369	מענקים מיוחדים ו/או מיועדים
		-	מענקים להקטנת גירעון מצטבר
		8,608	מלווה לאיזון
115,714	<u>תקציב בלתי רגיל - סך הכל</u>	98,567	<u>תקציב בלתי רגיל - סך הכל</u>
92,023	מזה: עבודות שבוצעו במשך השנה	-	מזה: השתתפות בעלי נכסים
8,608	העברת מלוות	30,084	השתתפות משרדי ממשלה
15,083	הוצאות אחרות	8,608	מלוות
		59,875	הכנסות אחרות
			עודף/גירעון בתקציב הרגיל השנה
		1,944	עודף/גירעון בתקציב הרגיל השנה ללא קבלת מלוות לאיזון
		-6,664	עודף/גירעון מצטבר בתקציב הרגיל לסוף שנה
		-76,947	עומס מלוות לפירעון בסוף השנה (כולל הפרשי הצמדה)
		115,147	

2019

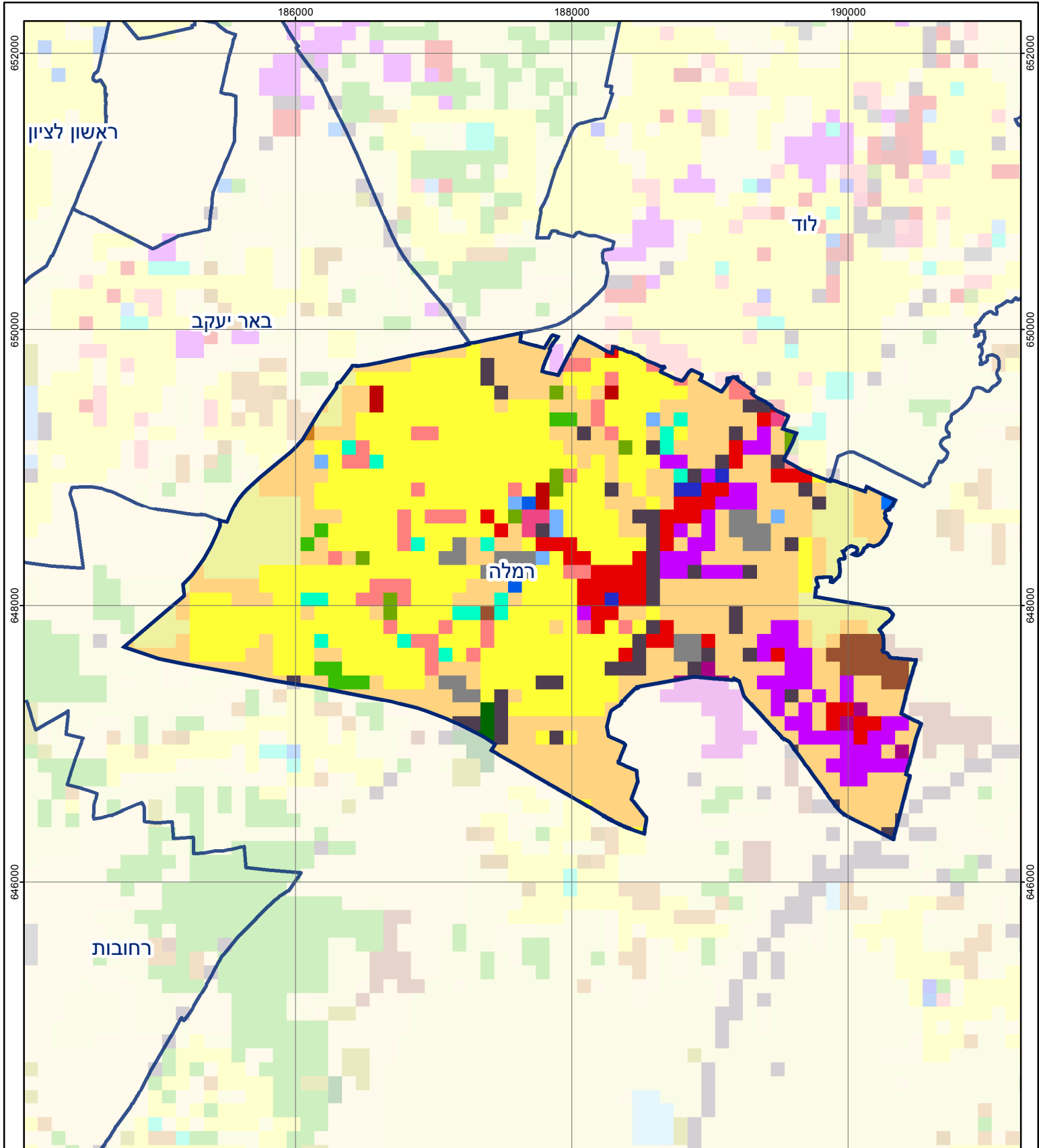
רמלה

חיובי ארנונה* לפי סוג נכס (2018 ו-2019)

חיוב באלפי ש"ח		שטחים באלפי מ"ר		סוג הנכס
2019	2018	2019	2018	
243,470	236,170	5,032	4,957	סך הכל
91,722	89,135	2,291	2,230	מגורים
75,006	70,959	482	459	משרדים, שירותים ומסחר
47,189	47,061	369	369	תעשייה
-	-	-	-	מלאכה
6,773	6,745	5	5	בנקים וחברות ביטוח
164	152	1	1	בתי מלון
1,193	934	89	77	חניונים
15,244	15,112	765	761	קרקע תפוסה
-	-	-	-	קרקע תפוסה המשמשת לעריכת אירועים
2,246	2,239	418	418	קרקע תפוסה במפעל עתיר שטח
24	27	241	269	אדמה חקלאית
-	-	-	-	מבנה חקלאי
-	-	-	-	אדמת בניין
-	-	-	-	מגורים שאינם בשימוש
-	-	-	-	מערכת סולרית הממוקמת על גג נכס
-	-	-	-	מערכת סולרית שאינה ממוקמת על גג נכס
-	-	-	-	קרקע תפוסה למערכת סולרית
3,909	3,806	371	368	יתר סוגי הנכסים

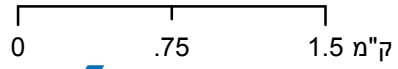
* חיובי ארנונה מתייחסים לנתוני חיוב ראשוני, שאינם כוללים את השינויים בסכומי המס בשל הצמדה ואת הגידול הטבעי שחל במהלך השנה כתוצאה מתוספת נכסים.

מקור הנתונים: דוח כספי שנתי מבוקר ברשויות מקומיות, נספח א.



רמלה

סוג רשות: עירייה
 סמל יישוב: 8500



מפת התמצאות



שימושי קרקע:	
כרייה וחציבה	מסחר ומגורים במרכז עירוני
גופי מים	תחבורה
גינות לנוי פארק ציבורי	מסחר ומשרדים
יער וחורש	תעשייה
מטעים	מכלולי תשתית
גידולי שדה	שירות לציבור ללא אפיון
שיחים בתה ועשבוני	מגורים
קרקע וסלע	מבנים חקלאיים
חינוך והשכלה	בריאות ורווחה
שירותי דת	חירום והצלה
שירותי מנהל ציבורי	בתי עלמין
תרבות פנאי וספורט	מלונאות ואירוח כפרי