

2019

רמת גן

כללי

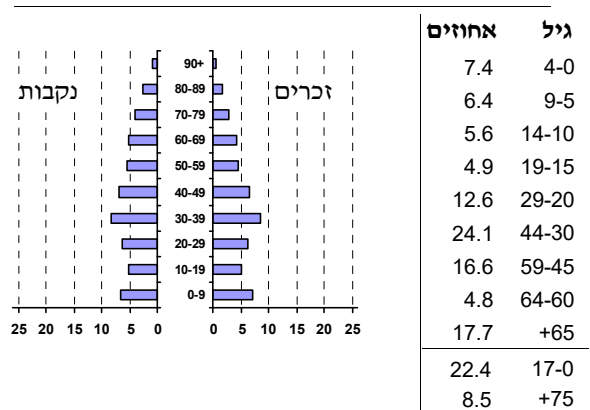
מספרים מוחלטים	קבוצת אוכלוסייה ודת	אחוזים
163,480	סך הכל	100.0
	יהודים ואחרים	99.7
	יהודים	93.2
אחוז גידול האוכלוסייה (לעומת שנה קודמת) 2.7		
2,356	לידות חי	
1,212	פטירות	
1,144	ריבוי טבעי - סך הכל	
7.1	שיעור ל-1,000 תושבים	
3.8	פטירות תינוקות (ממוצע 2015-2019)	
(1.6)	שיעור ל-1,000 לידות חי 2015-2019	
7,991	הגירה בתוך הרשות	
2,375	מאזן הגירה פנימית	
3,019	מאזן הגירה - סך הכל	
607	עולים בהשקעות ראשונה	
22.7	גיל (אחוזים): 17-0	
49.1	44-18	
19.3	64-45	
8.9	+65	
12.9	אחוז עולי 1990+ מסך האוכלוסייה	

סמל: 8600 מחוז: תל אביב
 מעמד מוניציפלי: עירייה
 שנת קבלת מעמד מוניציפלי: 1950
 מספר חברי מועצה: 25
 סמל ושם ועדת תכנון ובנייה: 506 רמת גן
 מרחק מגבול מחוז תל אביב (2015) (ק"מ): 00.0
 מרחב ימי, רשויות הגובלות בחוף הים: 0

דמוגרפיה

אוכלוסייה בסוף 2019 (אלפים) 163.5
 זכרים 78.4
 נקבות 85.0
 יחס תלות (ל-1,000 תושבים בלתי תלויים) 723

התפלגות אוכלוסייה, לפי גיל ומין (אחוזים)



הגירה פנימית, לפי מין וגיל

גיל				מין		סך הכל	
+65	64-30	29-15	עד 14	נקבות	זכרים		
523	5,145	3,471	1,453	5,227	5,365	10,592	נכנסים
487	4,142	1,896	1,692	4,039	4,178	8,217	יוצאים

שכר ורווחה

מקבלי קצבאות בגין ילדים (סוף שנה)				מספר ילדים במשפחה		סך הכל	משפחות ילדים	מקבלי:
+5	4-3	2-1						
306	4,828	13,556	18,690					דמי אבטלה - סך הכל (ממוצע חודשי) 1,443
1,700	15,275	20,687	37,662					מזה: גברים 609
נתוני 2018								הכשרה מקצועית ..
שכר חודשי ממוצע של שכיר במשך השנה								גיל ממוצע (לא כולל חיילים) 39
% שינוי ריאלי לעומת שנה קודמת		ש"ח						דמי אבטלה ממוצעים ליום (ש"ח) 176
1.0		11,570	סך הכל					קצבאות זקנה ושאיירים (סוף שנה) 26,576
2.8		14,034	גברים					מזה: אחוז מקבלי השלמת הכנסה 8.5
-0.2		9,404	נשים					גמלת הבטחת הכנסה (נפשות, במשך השנה) 1,048
מספר השכירים								גמלאות (סוף שנה): סיעוד 5,210
79,088	אחוז השכירים המשתכרים עד שכר מינימום 32.1			מדת אי-השוויון - שכירים (מדד גיני, 0 שוויון מלא) 0.4667				נכות כללית 3,809
8,924	מספר העצמאים			מדת אי-השוויון - שכירים (מדד גיני, 0 שוויון מלא) 0.4667				ניידות 699
11,600	הכנסה חודשית ממוצעת של עצמאי במשך השנה (ש"ח) 2.1			מספר העצמאים				נכות מעבודה ותלויים 573
2.1	אחוז שינוי ריאלי לעומת שנה קודמת			מספר העצמאים				מבוטחים בקופות חולים
39.9	אחוז העצמאים המשתכרים עד מחצית השכר הממוצע			מספר העצמאים				באחוזים: כללית 39.9
								מכבי 47.4
								מאוחדת 6.4
								לאומית 6.3

2019

רמת גן

מים

13,128 (אלפי מ"ק) תקבולים		
588 (אלפי מ"ק) פחת		
4.5 אחוז הפחת מסך כל תקבולי המים צריכה, לפי ייעוד		
אחוז מסך הכל	אלפי מ"ק	
100.0	12,540	סך הכל
99.9	12,534	ביתית (וכל צריכה אחרת)
0.1	6	חקלאית
צריכה ביתית (וכל צריכה אחרת), לפי ייעוד		
מ"ק לנפש	אחוז	אלפי מ"ק
76.7	100.0	12,534
56.3	73.5	9,206
3.3	4.4	547
6.2	8.1	1,015
7.7	10.0	1,252
1.0	1.3	158

תחבורה

101,082	כלי רכב מנועיים - סך הכל
88,829	מזה: כלי רכב פרטיים
4.6	גיל ממוצע של כלי רכב פרטי (שנים)
227	תאונות דרכים עם נפגעים (ת"ד) - סך הכל
1	קטלניות
35	קשות
191	קלות
1.4	שיעור ל-1,000 תושבים
2.3	שיעור ל-1,000 כלי רכב
2	הרוגים

פסולת

1.7	פסולת מוצקה ביתית, מסחרית וגזם (ק"ג לנפש ליום)
43.1	אחוז מחזור

בנייה ודיוור

גמר בנייה	התחלת בנייה	
327.2	227.0	שטח - סך הכל (אלפי מ"ר)
286.5	221.8	מזה: למגורים (אלפי מ"ר)
1,674	1,421	מספר דירות
66,150		מספר דירות למגורים לפי מרשם מבנים ודירות

שטח וצפיפות

16.39	שטח (קמ"ר)
9,971.7	צפיפות לקמ"ר

חינוך

ילדים בגנים של משרד החינוך תשע"ט 2018/19				
סך הכל	גיל 3	גיל 4	גיל 5	גיל 6
6,217	1,938	2,000	2,010	269
תשע"ט 2018/19				
סך הכל	בתי ספר	כיתות	תלמידים	ממוצע תלמידים לכיתה
27	45	822	21,749	
על-יסודי	33	574	14,497	
חטיבת ביניים	4	248	7,252	
תיכון	15	29	797	
			6,455	
זכאים לתעודת בגרות מבין תלמידי כיתות יב (אחוזים):				
83.9	סך הכל			
79.7	עמדו בדרישות הסף של האוניברסיטאות			

השכלה גבוהה

42.2	בעלי תארים מישראל מכלל בני 35-55
51.6	מסיימי יב שהחלו לימודים גבוהים בתוך 8 שנים מסיום התיכון
19.1	סטודנטים מכלל בני 20-25
3.9	סטודנטים מכלל האוכלוסייה

בריאות

4.58	2019-2015	שיעור פטירות מתוקנן ל-1,000 תושבים
84.7	2019-2015	תוחלת חיים - סך הכל
1.86		שיעור פרייון כולל ל-1,000 תושבים
9,638.0	2016-2014	מספר מקרי סוכרת ממוצע לשנה
42.0	2016-2014	שיעור מקרי סוכרת מתוקנן ל-1,000 תושבים
		בעלי עודף משקל/השמנת יתר (אחוזים)
19.0	2018/19	כיתה א
28.0	2018/19	כיתה ז
298.4	2018-2014	מספר מקרי סרטן ממוצע לשנה, גברים
295.22	2018-2014	שיעור מקרי סרטן מכל הסוגים מתוקנן ל-100,000 תושבים, גברים
356.6	2018-2014	מספר מקרי סרטן ממוצע לשנה, נשים
283.27	2018-2014	שיעור מקרי סרטן מכל הסוגים מתוקנן ל-100,000 תושבים, נשים

תשתיות ושירותים עירוניים

גמר	התחלה	
2.3	2.3	סלילת כבישים חדשים, הרחבה ושיקום של כבישים
14.6	14.6	אורך (ק"מ)
5.6	5.4	שטח (אלפי מ"ר)
8.5	7.7	הנחת צינורות: מים (ק"מ)
0.6	0.6	ביוב (ק"מ)
		תיעול (ק"מ)

2019

רמת גן

מדד חברתי- כלכלי 2017

אשכול: (מ-1 עד 10, 1 הנמוך ביותר)	8
ערך מדד:	1.045
דירוג: (מ-1 עד 255, 1 הנמוך ביותר)	210

מדד קומפקטיות 2018

אשכול: (מ-1 עד 10, 1 הקומפקטי ביותר)	8
דירוג: (מ-1 עד 197, 1 הקומפקטי ביותר)	161
ציון תקן:	0.862

מדד פריפריאליות 2015

אשכול: (מ-1 עד 10, 1 הפריפריאלי ביותר)	10
ערך מדד:	4.081
דירוג: (מ-1 עד 255, 1 הפריפריאלי ביותר)	253
דירוג לפי מרכיבי המדד:	
מדד נגישות פוטנציאלית:	253
(מ-1 עד 255, 1 הנגישות הנמוכה ביותר)	
קרבה לגבול מחוז תל אביב:	250
(מ-1 עד 255, 1 המרוחק ביותר)	

שימושי קרקע 2013

קמ"ר	אחוז	
16.40	100.0	סך הכל שטח שיפוט
7.87	48.0	מגורים
0.76	4.6	חינוך והשכלה
0.41	2.5	בריאות ורווחה
0.14	0.9	שירותים ציבוריים
1.37	8.4	תרבות, פנאי, נופש וספורט
1.74	10.6	מסחר ומשרדים
0.04	0.2	תעשייה
0.69	4.2	תשתית ותחבורה
0.01	0.1	מבנים חקלאיים
0.49	3.0	גינון לנוי, פארק ציבורי
-	-	יער וחורש
0.57	3.5	מטעים
0.58	3.5	גידולי שדה
1.73	10.5	שטח פתוח אחר

סקר כוח אדם

126.8	סך הכל בני 15 ומעלה (אלפים)
	התעודה הגבוהה ביותר (אחוזים)
9.3	ללא תעודה, תעודת סיום בי"ס יסודי או חטי"ב
11.6	תעודת סיום בי"ס תיכון
24.2	תעודת בגרות
11.7	תעודת סיום מוסד על תיכון
39.6	תעודה אקדמית
	תכונות כוח עבודה
72.1	אחוז המשתתפים בכוח העבודה
69.6	שיעור תעסוקה
3.4	אחוז בלתי מועסקים
70.6	אחוז מועסקים מחוץ ליישוב המגורים
66.4	סך כל משקי הבית (אלפים)
2.4	ממוצע נפשות למשק בית
	בעלות על דירה (אחוז מתוך משקי הבית)
50.4	בבעלות
43.6	בשכירות

צפיפות אוכלוסייה לשטח בנוי למגורים	(נפשות לקמ"ר)	19,009
אוכלוסייה בסוף 2013 - סך הכל (אלפים)		149.6

מורשעים בדין (נתונים ארעיים) 2018

סוגי עבירות	שיעור ל-1,000 בני 19 ומעלה	סך הכל
	1.7	206
אחוז		
30.1	כלפי הסדר הציבורי	
24.3	כלפי חיי אדם וגופו	
16.0	מוסר	
13.1	רכוש	
(4.9)	מרמה וכלכליות	
(8.3)	רישוי	
(3.4)	אחר	

אוכלוסיית דיוור משותף 2018

מוסדות דיוור משותף	סך הכל	אחוז מאוכל' הרשות
דיירי דיוור משותף	19	2,358
בתי אבות ודיוור מוגן		0.60
מוסדות חינוך		0.29
מוסדות דת		0.07
מוסדות אשפוז כולל הוסטלים		0.52
מוסדות אחרים		0.01

2019

רמת גן

נתוני ביצוע תקציב הרשות (אלפי ש"ח, אלא אם כן צוין אחרת)

הוצאות		הכנסות	
1,633,738	סך הכל תשלומים (תקציב רגיל ובלתי רגיל)	1,674,586	סך הכל תקבולים (תקציב רגיל ובלתי רגיל)
1,357,372	<u>תקציב רגיל - סך הכל</u>	1,369,426	<u>תקציב רגיל - סך הכל</u>
8,303	הוצאות לנפש (ש"ח)	8,377	הכנסות לנפש (ש"ח)
	לפי פיקי תקציב		לפי פיקי תקציב
112,150	הנהלה וכלליות	829,540	מיסים ומענקים
311,616	שירותים מקומיים	36,044	שירותים מקומיים
703,305	שירותים ממלכתיים	371,794	שירותים ממלכתיים
473,114	מזה: חינוך	276,269	מזה: חינוך
155,093	רווחה	91,198	רווחה
56,103	תרבות	1,367	תרבות
14,683	מפעלים	69,333	מפעלים
-	מזה: מפעל המים	646	מזה: מפעל מים
215,618	תשלומים בלתי רגילים	62,715	תקבולים בלתי רגילים
	לפי סיווג כלכלי		לפי סיווג כלכלי
591,315	עלות עבודה - סך הכל	1,003,800	הכנסות עצמיות - סך הכל
287,317	מזה: חינוך	3,733	מזה: חינוך
22,555	רווחה	2,942	רווחה
449,857	הוצאות לפעולות	700,604	ארנונה - סך הכל גבייה * למגורים
50,477	פירעון מלוות	323,975	סך הכל גבייה
3,738	הוצאות מימון	347,695	סך הכל חיובים נטו
1,517	העברות והוצאות חד-פעמיות (כולל כיסוי גירעון מצטבר)	93.2 %	יחס גבייה לכלל החיובים
260,468	כלליות, השתתפויות ותמיכות	307,566	גבייה השנה (קרן + ריבית)
		388,363	חיוב בשנת החשבון
		79.2 %	יחס גבייה השנה לחיוב השנה
		70,451	פטורים, שחרורים והנחות
		16,409	גביית פיגורים (קרן + ריבית)
		376,629	* לא למגורים - סך הכל גבייה
		296,521	עצמיות אחרות
		365,626	הכנסות מהממשלה - סך הכל
		267,479	מזה: משרד החינוך
		88,256	משרד הרווחה
		-	מענק כללי
		2,303	מענקים מיוחדים ו/או מיועדים
		-	מענקים להקטנת גירעון מצטבר
		-	מלווה לאיזון
276,366	<u>תקציב בלתי רגיל - סך הכל</u>	305,160	<u>תקציב בלתי רגיל - סך הכל</u>
230,972	מזה: עבודות שבוצעו במשך השנה	-	מזה: השתתפות בעלי נכסים
-	העברת מלוות	20,499	השתתפות משרדי ממשלה
45,394	הוצאות אחרות	54,000	מלוות
		230,661	הכנסות אחרות
			עודף/גירעון בתקציב הרגיל השנה
		12,054	עודף/גירעון בתקציב הרגיל השנה ללא קבלת מלוות לאיזון
		12,054	עודף/גירעון מצטבר בתקציב הרגיל לסוף שנה
		13,258	עומס מלוות לפירעון בסוף השנה (כולל הפרשי הצמדה)
		351,958	

2019

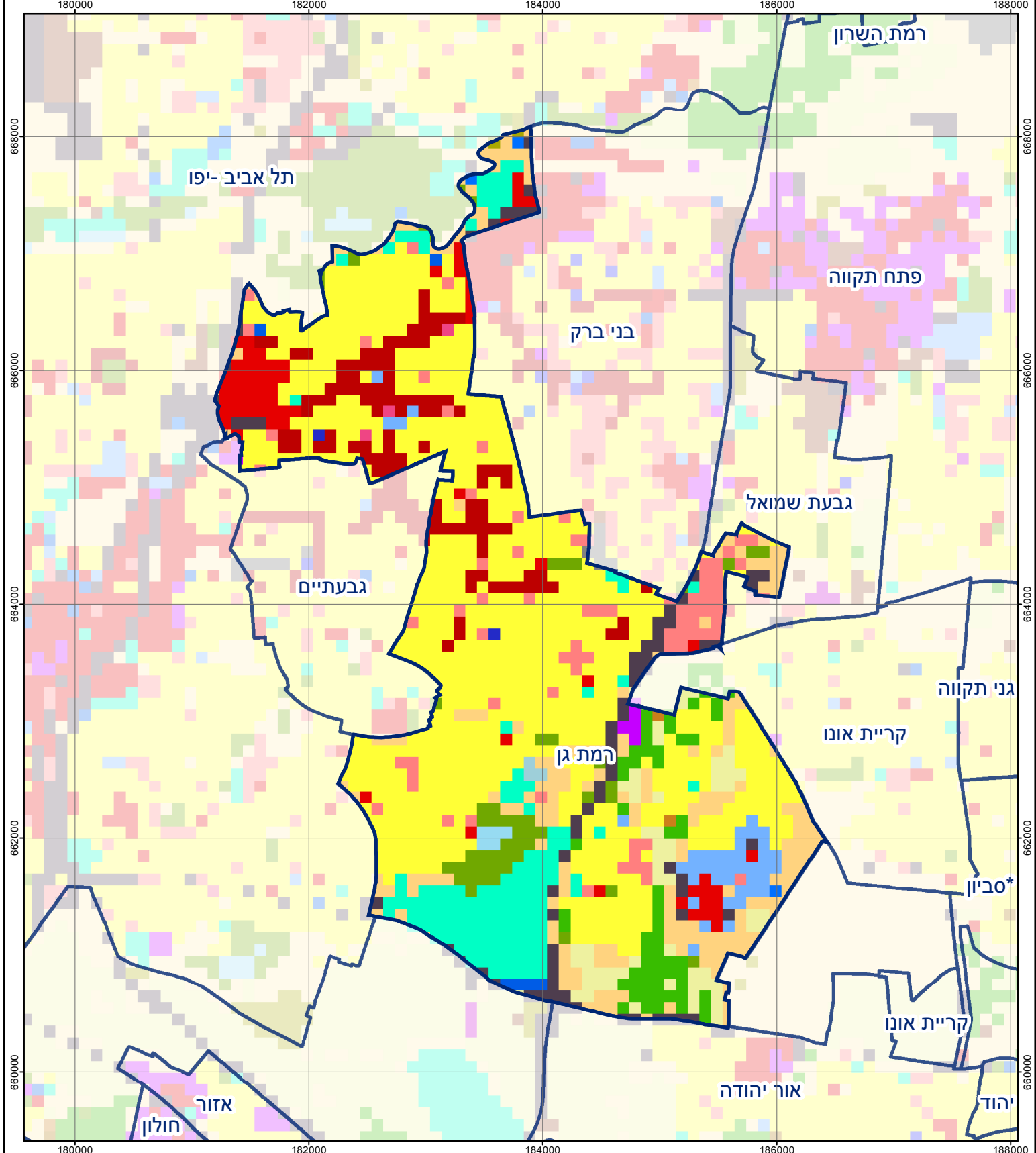
רמת גן

חיובי ארנונה* לפי סוג נכס (2018 ו-2019)

חיוב באלפי ש"ח		שטחים באלפי מ"ר		סוג הנכס
2019	2018	2019	2018	
795,974	778,685	11,213	11,040	סך הכל
384,351	369,561	5,677	5,493	מגורים
307,051	278,192	1,507	879	משרדים, שירותים ומסחר
19,184	18,805	132	128	תעשייה
3,597	3,180	17	15	מלאכה
52,985	59,277	86	98	בנקים וחברות ביטוח
4,119	4,105	60	60	בתי מלון
17,743	16,776	658	618	חניונים
6,544	6,318	508	480	קרקע תפוסה
-	-	-	-	קרקע תפוסה המשמשת לעריכת אירועים
-	-	-	-	קרקע תפוסה במפעל עתיר שטח
385	509	2,542	2,587	אדמה חקלאית
14	366	25	28	מבנה חקלאי
-	-	-	-	אדמת בניין
-	-	-	-	מגורים שאינם בשימוש
-	-	-	-	מערכת סולרית הממוקמת על גג נכס
-	-	-	-	מערכת סולרית שאינה ממוקמת על גג נכס
-	-	-	-	קרקע תפוסה למערכת סולרית
0	21,596	0	654	יתר סוגי הנכסים

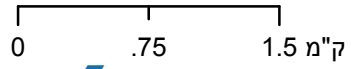
* חיובי ארנונה מתייחסים לנתוני חיוב ראשוני, שאינו כולל את השינויים בסכומי המס בשל הצמדה ואת הגידול הטבעי שחל במהלך השנה כתוצאה מתוספת נכסים.

מקור הנתונים: דוח כספי שנתי מבוקר ברשויות מקומיות, נספח א.

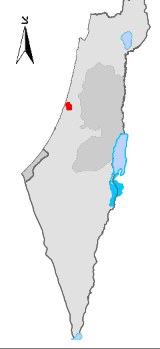


רמת גן

סוג רשות: עירייה
 סמל יישוב: 8600



מפת התמצאות



שימושי קרקע:	
כרייה וחציבה	מסחר ומגורים במרכז עירוני
גופי מים	תחבורה
גינות לנוי פארק ציבורי	מסחר ומשרדים
יער וחורש	תעשייה
מטעים	מכלולי תשתית
גידולי שדה	שירות לציבור ללא אפיון
שיחים בתה ועשבוני	מגורים
קרקע וסלע	מבנים חקלאיים
חינוך והשכלה	בריאות ורווחה
שירותי דת	חירום והצלה
שירותי מנהל ציבורי	בתי עלמין
תרבות פנאי וספורט	מלונאות ואירוח כפרי