

2019

רעננה

כללי

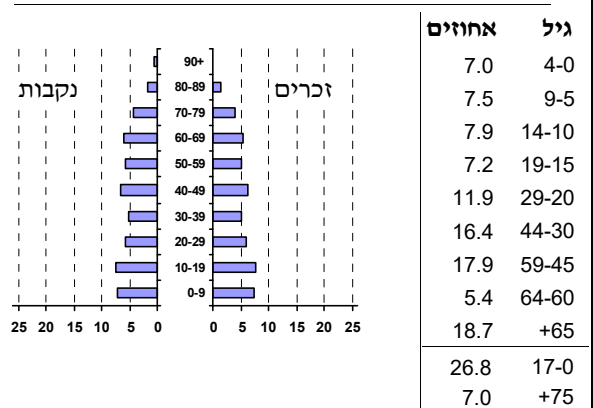
מספרים מוחלטים	קבוצת אוכלוסייה ודת	אחוזים
75,421	סך הכל	100.0
	יהודים ואחרים	99.9
	יהודים	97.0
אחוז גידול האוכלוסייה (לעומת שנה קודמת)		
1.9	לידות חי	1,005
419	פטירות	586
7.8	ריבוי טבעי - סך הכל	7.8
7.8	שיעור ל-1,000 תושבים	
פטירות תינוקות (ממוצע 2015-2019)		
2.4	שיעור ל-1,000 לידות חי 2015-2019	(2.3)
הגירה בתוך הרשות		
4,384	מאזן הגירה פנימית	-150
מאזן הגירה - סך הכל		
831	עולים בהשקעות ראשונה	978
גיל (אחוזים):		
35.3	17-0	
41.7	44-18	
13.8	64-45	
9.2	+65	
20.6	אחוז עולי 1990+ מסך האוכלוסייה	

סמל: 8700 מחוז: המרכז
 מעמד מוניציפלי: עירייה
 שנת קבלת מעמד מוניציפלי: 1982
 מספר חברי מועצה: 19
 סמל ושם ועדת תכנון ובנייה: 416 רעננה
 מרחק מגבול מחוז תל אביב (2015) (ק"מ): 02.3
 מרחב ימי, רשויות הגובלות בחוף הים: 0

דמוגרפיה

אוכלוסייה בסוף 2019 (אלפים) 75.4
 זכרים 36.8
 נקבות 38.6
 יחס תלות (ל-1,000 תושבים בלתי תלויים) 935

התפלגות אוכלוסייה, לפי גיל ומין (אחוזים)



הגירה פנימית, לפי מין וגיל

גיל				מין		סך הכל	
+65	64-30	29-15	עד 14	נקבות	זכרים		
232	1,284	576	804	1,435	1,461	2,896	נכנסים
217	1,218	1,024	587	1,462	1,584	3,046	יוצאים

שכר ורווחה

מקבלי קצבאות בגין ילדים (סוף שנה)				מספר ילדים במשפחה		סך הכל	משפחות ילדים
+5	4-3	2-1	0	2-1	4-3		
285	3,105	6,932	10,322	10,322	10,322	10,322	10,322
1,551	10,007	10,539	22,097	22,097	22,097	22,097	22,097
נתוני 2018							
שכר חודשי ממוצע של שכיר במשך השנה							
% שינוי ריאלי לעומת שנה קודמת		ש"ח					
0.6		13,080	סך הכל				
1.8		16,408	גברים				
0.0		9,944	נשים				
מספר השכירים							
אחוז השכירים המשתכרים עד שכר מינימום 33.5							
מדד אי-השוויון - שכירים (מדד גיני, 0 שוויון מלא) 0.5117							
מספר העצמאים							
הכנסה חודשית ממוצעת של עצמאי במשך השנה (ש"ח) 12,470							
אחוז שינוי ריאלי לעומת שנה קודמת -0.8							
אחוז העצמאים המשתכרים עד מחצית השכר הממוצע 41.0							
מקבלי:							
560	דמי אבטלה - סך הכל (ממוצע חודשי)						
229	מזה: גברים						
-	הכשרה מקצועית						
41	גיל ממוצע (לא כולל חיילים)						
171	דמי אבטלה ממוצעים ליום (ש"ח)						
12,443	קצבאות זקנה ושאריות (סוף שנה)						
5.3	מזה: אחוז מקבלי השלמת הכנסה						
203	גמלת הבטחת הכנסה (נפשות, במשך השנה)						
1,315	גמלאות (סוף שנה): סיעוד						
1,653	נכות כללית						
354	ניידות						
262	נכות מעבודה ותלויים						
מבוטחים בקופות חולים							
36.4	באחוזים: כללית						
54.2	מכבי						
7.1	מאוחדת						
2.3	לאומית						

2019

רעננה

מים

תקבולים (אלפי מ"ק) פחת (אלפי מ"ק) אחוז הפחת מסך כל תקבולי המים צריכה, לפי ייעוד		
7,662		
722		
9.4		
אחוז מסך הכל	אלפי מ"ק	
100.0	6,940	סך הכל
97.3	6,756	ביתית (וכל צריכה אחרת)
2.7	184	חקלאית
צריכה ביתית (וכל צריכה אחרת), לפי ייעוד		
מ"ק לנפש	אחוז	אלפי מ"ק
89.6	100.0	6,756
64.8	72.4	4,889
2.4	2.7	181
9.2	10.3	693
9.4	10.5	706
0.1	0.1	5

תחבורה

34,814	כלי רכב מנועיים - סך הכל
31,956	מזה: כלי רכב פרטיים
6.4	גיל ממוצע של כלי רכב פרטי (שנים)
82	תאונות דרכים עם נפגעים (ת"ד) - סך הכל
1	קטלניות
4	קשות
77	קלות
1.1	שיעור ל-1,000 תושבים
2.4	שיעור ל-1,000 כלי רכב
1	הרוגים

פסולת

פסולת מוצקה ביתית, מסחרית וגזם	
1.9	(ק"ג לנפש ליום)
10.5	אחוז מחזור

בנייה ודיוור

גמר בנייה	התחלת בנייה	
213.5	257.5	שטח - סך הכל (אלפי מ"ר)
171.4	194.4	מזה: למגורים (אלפי מ"ר)
720	886	מספר דירות
25,727		מספר דירות למגורים לפי מרשם מבנים ודירות

שטח וצפיפות

14.86	שטח (קמ"ר)
5,077.4	צפיפות לקמ"ר

חינוך

ילדים בגנים של משרד החינוך תשע"ט 2018/19				
סך הכל	גיל 3	גיל 4	גיל 5	גיל 6
3,361	997	1,107	1,137	120
תשע"ט 2018/19	בתי ספר	כיתות	תלמידים	ממוצע תלמידים לכיתה
סך הכל	35	552	14,149	
יסודי	21	285	7,156	27
על-יסודי	23	267	6,993	
חטיבת ביניים	10	117	3,349	
תיכון	13	150	3,644	
זכאים לתעודת בגרות מבין תלמידי כיתות יב (אחוזים):				
סך הכל	87.7			
עמדו בדרישות הסף של האוניברסיטאות	83.8			

השכלה גבוהה

43.8	בעלי תארים מישראל מכלל בני 35-55
55.8	מסיימי יב שהחלו לימודים גבוהים בתוך 8 שנים מסיום התיכון
18.6	סטודנטים מכלל בני 20-25
3.5	סטודנטים מכלל האוכלוסייה

בריאות

4.05	2019-2015	שיעור פטירות מתוקנן ל-1,000 תושבים
85.1	2019-2015	תוחלת חיים - סך הכל
2.53		שיעור פרייון כולל ל-1,000 תושבים
4,030.7	2016-2014	מספר מקרי סוכרת ממוצע לשנה
40.3	2016-2014	שיעור מקרי סוכרת מתוקנן ל-1,000 תושבים
		בעלי עודף משקל/השמנת יתר (אחוזים)
18.0	2018/19	כיתה א
24.0	2018/19	כיתה ז
147.8	2018-2014	מספר מקרי סרטן ממוצע לשנה, גברים
314.15	2018-2014	שיעור מקרי סרטן מכל הסוגים מתוקנן ל-100,000 תושבים, גברים
166.0	2018-2014	מספר מקרי סרטן ממוצע לשנה, נשים
318.34	2018-2014	שיעור מקרי סרטן מכל הסוגים מתוקנן ל-100,000 תושבים, נשים

תשתיות ושירותים עירוניים

גמר	התחלה	
0.2	0.2	סלילת כבישים חדשים, הרחבה ושיקום של כבישים
0.9	0.9	אורך (ק"מ)
3.0	1.8	שטח (אלפי מ"ר)
1.2	1.2	הנחת צינורות: מים (ק"מ)
-	-	ביוב (ק"מ)
-	-	תיעול (ק"מ)

רעננה

2019

מדד חברתי- כלכלי 2017

אשכול: (מ-1 עד 10, 1 הנמוך ביותר)	8
ערך מדד:	1.215
דירוג: (מ-1 עד 255, 1 הנמוך ביותר)	223

מדד קומפקטיות 2018

אשכול: (מ-1 עד 10, 1 הקומפקטי ביותר)	4
דירוג: (מ-1 עד 197, 1 הקומפקטי ביותר)	77
ציון תקן:	-0.456

מדד פריפריאליות 2015

אשכול: (מ-1 עד 10, 1 הפריפריאלי ביותר)	8
ערך מדד:	2.022
דירוג: (מ-1 עד 255, 1 הפריפריאלי ביותר)	233
דירוג לפי מרכיבי המדד:	
מדד נגישות פוטנציאלית:	232
(מ-1 עד 255, 1 הנגישות הנמוכה ביותר)	
קרבה לגבול מחוז תל אביב:	238
(מ-1 עד 255, 1 המרוחק ביותר)	

שימושי קרקע 2013

קמ"ר	אחוז	
14.82	100.0	סך הכל שטח שיפוט
6.05	40.8	מגורים
0.54	3.6	חינוך והשכלה
0.08	0.5	בריאות ורווחה
0.12	0.8	שירותים ציבוריים
0.46	3.1	תרבות, פנאי, נופש וספורט
0.46	3.1	מסחר ומשרדים
0.28	1.9	תעשייה
0.30	2.0	תשתית ותחבורה
0.08	0.5	מבנים חקלאיים
0.05	0.3	גינון לנוי, פארק ציבורי
-	-	יער וחורש
1.71	11.5	מטעים
2.22	15.0	גידולי שדה
2.47	16.9	שטח פתוח אחר

סקר כוח אדם

55.8	סך הכל בני 15 ומעלה (אלפים) התעודה הגבוהה ביותר (אחוזים)
11.2	ללא תעודה, תעודת סיום בי"ס יסודי או חטי"ב
7.7	תעודת סיום בי"ס תיכון
19.5	תעודת בגרות
8.6	תעודת סיום מוסד על תיכון
48.4	תעודה אקדמית
תכונות כוח עבודה	
68.0	אחוז המשתתפים בכוח העבודה
65.0	שיעור תעסוקה
4.4	אחוז בלתי מועסקים
62.2	אחוז מועסקים מחוץ ליישוב המגורים
25.2	סך כל משקי הבית (אלפים)
2.9	ממוצע נפשות למשק בית
בעלות על דירה (אחוז מתוך משקי הבית)	
64.6	בבעלות
29.9	בשכירות

11,455	צפיפות אוכלוסייה לשטח בנוי למגורים (נפשות לקמ"ר)
69.3	אוכלוסייה בסוף 2013 - סך הכל (אלפים)

מורשעים בדין (נתונים ארעיים) 2018

סך הכל	שיעור ל-1,000 בני 19 ומעלה	סוגי עבירות	אחוז
57	1.1	כלפי הסדר הציבורי	(31.6)
		כלפי חיי אדם וגופו	(21.1)
		מוסר	(21.1)
		רכוש	(8.8)
		מרמה וכלכליות	(10.5)
		רישוי	..
		אחר	..

אוכלוסיית דיוור משותף 2018

אחוז מאוכל' הרשות	סך הכל	מוסדות דיוור משותף	דיירי דיוור משותף
	17		2,314
0.57		בתי אבות ודיוור מוגן	
0.31		מוסדות חינוך	
0.17		מוסדות דת	
1.73		מוסדות אשפוז כולל הוסטלים	
0.34		מוסדות אחרים	

2019

רעננה

נתוני ביצוע תקציב הרשות (אלפי ש"ח, אלא אם כן צוין אחרת)

הוצאות		הכנסות	
1,123,383	סך הכל תשלומים (תקציב רגיל ובלתי רגיל)	1,137,366	סך הכל תקבולים (תקציב רגיל ובלתי רגיל)
853,089	<u>תקציב רגיל - סך הכל</u>	853,331	<u>תקציב רגיל - סך הכל</u>
11,311	הוצאות לנפש (ש"ח)	11,314	הכנסות לנפש (ש"ח)
	לפי פרקי תקציב		לפי פרקי תקציב
67,805	הנהלה וכלליות	408,434	מיסים ומענקים
145,514	שירותים מקומיים	61,679	שירותים מקומיים
503,276	שירותים ממלכתיים	318,348	שירותים ממלכתיים
326,615	מזה: חינוך	220,892	מזה: חינוך
78,613	רווחה	49,973	רווחה
87,411	תרבות	44,047	תרבות
9,537	מפעלים	15,865	מפעלים
345	מזה: מפעל המים	47	מזה: מפעל מים
126,957	תשלומים בלתי רגילים	49,005	תקבולים בלתי רגילים
	לפי סיווג כלכלי		לפי סיווג כלכלי
426,473	עלות עבודה - סך הכל	601,468	הכנסות עצמיות - סך הכל
223,257	מזה: חינוך	66,148	מזה: חינוך
18,710	רווחה	2,084	רווחה
	הוצאות לפעולות	336,998	ארנונה - סך הכל גבייה * למגורים
190,336		179,434	סך הכל גבייה
29,082	פירעון מלוות	186,072	סך הכל חיובים נטו
3,854	הוצאות מימון	96.4 %	יחס גבייה לכלל החיובים
	העברות והוצאות חד-פעמיות (כולל כיסוי גירעון מצטבר)	176,562	גבייה השנה (קרן + ריבית)
11,552		212,528	חיוב בשנת החשבון
	כלליות, השתתפויות ותמיכות	83.1 %	יחס גבייה השנה לחיוב השנה
191,792		32,377	פטורים, שחרורים והנחות
		2,872	גביית פיגורים (קרן + ריבית)
		157,564	* לא למגורים - סך הכל גבייה
		196,238	עצמיות אחרות
		206,581	הכנסות מהממשלה - סך הכל
		152,646	מזה: משרד החינוך
		45,902	משרד הרווחה
		-	מענק כללי
		750	מענקים מיוחדים ו/או מיועדים
		-	מענקים להקטנת גירעון מצטבר
		45,282	מלווה לאיזון
270,294	<u>תקציב בלתי רגיל - סך הכל</u>	284,035	<u>תקציב בלתי רגיל - סך הכל</u>
182,926	מזה: עבודות שבוצעו במשך השנה	-	מזה: השתתפות בעלי נכסים
83,282	העברת מלוות	13,556	השתתפות משרדי ממשלה
4,086	הוצאות אחרות	169,282	מלוות
		101,197	הכנסות אחרות
			עודף/גירעון בתקציב הרגיל השנה
242			עודף/גירעון בתקציב הרגיל השנה ללא קבלת מלוות לאיזון
-45,040			עודף/גירעון מצטבר בתקציב הרגיל לסוף שנה
-3,276			עומס מלוות לפירעון בסוף השנה (כולל הפרשי הצמדה)
278,146			

2019

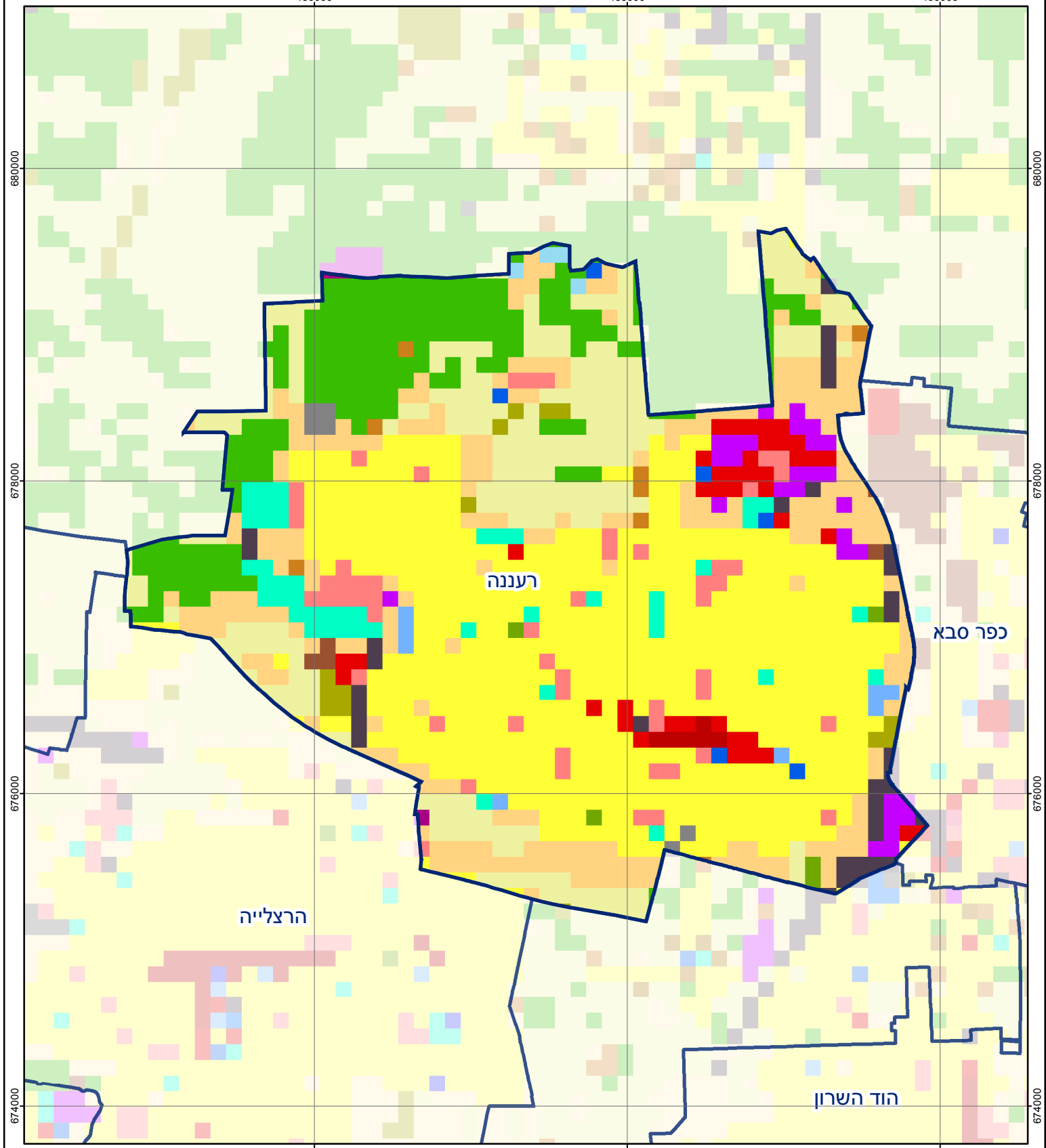
רעננה

חיובי ארנונה* לפי סוג נכס (2018 ו-2019)

חיוב באלפי ש"ח		שטחים באלפי מ"ר		סוג הנכס
2019	2018	2019	2018	
368,629	360,295	9,175	9,099	סך הכל
198,051	194,330	4,013	3,956	מגורים
98,546	95,896	443	429	משרדים, שירותים ומסחר
36,805	35,289	359	346	תעשייה
7,639	7,388	53	51	מלאכה
10,753	10,855	8	8	בנקים וחברות ביטוח
1,405	1,938	12	18	בתי מלון
9,290	9,005	530	514	חניונים
4,605	4,204	329	301	קרקע תפוסה
-	-	-	-	קרקע תפוסה המשמשת לעריכת אירועים
-	-	-	-	קרקע תפוסה במפעל עתיר שטח
289	292	3,390	3,436	אדמה חקלאית
441	449	23	24	מבנה חקלאי
-	-	-	-	אדמת בניין
-	-	-	-	מגורים שאינם בשימוש
-	-	-	-	מערכת סולרית הממוקמת על גג נכס
-	-	-	-	מערכת סולרית שאינה ממוקמת על גג נכס
-	-	-	-	קרקע תפוסה למערכת סולרית
805	649	17	14	יתר סוגי הנכסים

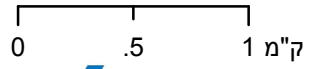
* חיובי ארנונה מתייחסים לנתוני חיוב ראשוני, שאינו כולל את השינויים בסכומי המס בשל הצמדה ואת הגידול הטבעי שחל במהלך השנה כתוצאה מתוספת נכסים.

מקור הנתונים: דוח כספי שנתי מבוקר ברשויות מקומיות, נספח א.



רעננה

סוג רשות: עירייה
 סמל יישוב: 8700



מפת התמצאות



שימושי קרקע:			
כרייה וחציבה	מסחר ומגורים במרכז עירוני	חינוך והשכלה	בריאות ורווחה
גופי מים	תחבורה	שירותי דת	חירום והצלה
גינות לנוי פארק ציבורי	מסחר ומשרדים	תעשייה	שירותי מנהל ציבורי
יער וחורש	מכלולי תשתית	שירות לציבור ללא אפיון	בתי עלמין
מטעים	מגורים	מגורים	תרבות פנאי וספורט
גידולי שדה	מקרקע וסלע	מלונאות ואירוח כפרי	מלונאות ואירוח כפרי
שיחים בתה ועשבוני			