

2019

שדרות

כללי

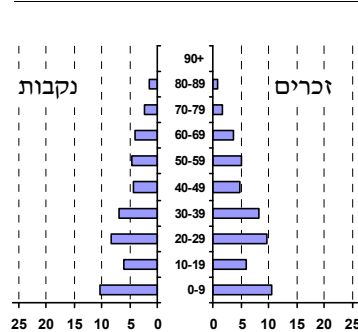
מספרים מוחלטים	קבוצת אוכלוסייה ודת	אחוזים
27,635	סך הכל	100.0
	יהודים ואחרים	99.5
	יהודים	93.6
אחוז גידול האוכלוסייה (לעומת שנה קודמת)		
4.5	לידות חי	716
163	פטירות	553
20.4	ריבוי טבעי - סך הכל	20.4
2.2	שיעור ל-1,000 תושבים	2.2
פטירות תינוקות (ממוצע 2015-2019)		
3.5	שיעור ל-1,000 לידות חי 2015-2019	3.5
הגירה בתוך הרשות		
1,993	מאזן הגירה פנימית	610
657	מאזן הגירה - סך הכל	38
עולים בהשתקעות ראשונה		
26.3	גיל (אחוזים): 17-0	47.4
21.1	44-18	5.3
23.1	64-45	23.1
	+65	
	אחוז עולי 1990+ מסך האוכלוסייה	

סמל: 1031 מחוז: הדרום
 מעמד מוניציפלי: עירייה
 שנת קבלת מעמד מוניציפלי: 1996
 מספר חברי מועצה: 15
 סמל ושם ועדת תכנון ובנייה: 611 שדרות
 מרחק מגבול מחוז תל אביב (2015) (ק"מ): 60.7
 מרחב ימי, רשויות הגובלות בחוף הים: 0

דמוגרפיה

אוכלוסייה בסוף 2019 (אלפים) 27.6
 זכרים 14.2
 נקבות 13.5
 יחס תלות (ל-1,000 תושבים בלתי תלויים) 749

התפלגות אוכלוסייה, לפי גיל ומין (אחוזים)



הגירה פנימית, לפי מין וגיל

גיל				מין		סך הכל	
+65	64-30	29-15	עד 14	נקבות	זכרים		
26	509	632	361	706	822	1,528	נכנסים
32	319	284	283	442	476	918	יוצאים

שכר ורווחה

מקבלי קצבאות בגין ילדים (סוף שנה)				מספר ילדים במשפחה		סך הכל		מקבלי	
+5	4-3	2-1							
219	1,002	2,003	3,224	משפחות	366	דמי אבטלה - סך הכל (ממוצע חודשי)	169	מזה: גברים	39
1,257	3,275	2,918	7,450	ילדים	39	הכשרה מקצועית	135	גיל ממוצע (לא כולל חיילים)	2,834
נתוני 2018				שכר חודשי ממוצע של שכיר במשך השנה		מזה: אחוז מקבלי השלמת הכנסה		גמלת הבטחה הכנסה (נפשות, במשך השנה)	
% שינוי ריאלי לעומת שנה קודמת		ש"ח			35.7	גמלאות (סוף שנה): סיעוד	1,163	נכות כללית	1,001
4.2	8,180	סך הכל			1,009	ניידות	110	נכות מעבודה ותלויים	117
4.0	10,076	גברים			מבוטחים בקופות חולים				
4.8	6,215	נשים			57.1	באחוזים: כללית	24.7	מכבי	1.4
מספר השכירים				אחוז השכירים המשתכרים עד שכר מינימום		מאחדת		לאומית	
14,188	40.0	מדד אי-השוויון - שכירים (מדד גיני, 0 שוויון מלא)	0.3952	מספר העצמאים	817	1.4	16.8		
הכנסה חודשית ממוצעת של עצמאי במשך השנה (ש"ח)				אחוז שינוי ריאלי לעומת שנה קודמת					
10,607	7.2	אחוז העצמאים המשתכרים עד מחצית השכר הממוצע	36.8						

2019

שדרות

מים

תקבולים (אלפי מ"ק)			2,408
פחת (אלפי מ"ק)			602
אחוז הפחת מסך כל תקבולי המים צריכה, לפי ייעוד			25.0
אחוז מסך הכל	אלפי מ"ק		
100.0	1,806	סך הכל	
100.0	1,806	ביתית (וכל צריכה אחרת)	
-	-	חקלאית	
צריכה ביתית (וכל צריכה אחרת), לפי ייעוד			
מ"ק לנפש	אחוז	אלפי מ"ק	
65.4	100.0	1,806	סך הכל
44.0	67.3	1,216	מזה: למגורים
3.5	5.4	98	למוסדות הרשות
6.5	9.9	179	לגינות ציבורי
7.1	10.9	197	למסחר ומלאכה
1.1	1.7	30	לבנייה

תחבורה

כלי רכב מנועיים - סך הכל	9,717
מזה: כלי רכב פרטיים	8,262
גיל ממוצע של כלי רכב פרטי (שנים)	7.2
תאונות דרכים עם נפגעים (ת"ד) - סך הכל	14
קטלניות	-
קשות	2
קלות	12
שיעור ל-1,000 תושבים	0.5
שיעור ל-1,000 כלי רכב	1.5
הרוגים	-

פסולת

פסולת מוצקה ביתית, מסחרית וגזם (ק"ג לנפש ליום)	1.9
אחוז מחזור	3.2

בנייה ודיוור

גמר בנייה	התחלת בנייה	
81.6	79.4	שטח - סך הכל (אלפי מ"ר)
75.1	70.3	מזה: למגורים (אלפי מ"ר)
666	424	מספר דירות
8,274		מספר דירות למגורים לפי מרשם מבנים ודירות

שטח וצפיפות

שטח (קמ"ר)	6.31
צפיפות לקמ"ר	4,378.2

חינוך

ילדים בגנים של משרד החינוך תשע"ט 2018/19				
סך הכל	גיל 3	גיל 4	גיל 5	גיל 6
1,637	535	553	517	32
תשע"ט 2018/19	בתי ספר	כיתות	תלמידים	ממוצע תלמידים לכיתה
סך הכל	12	185	3,919	
יסודי	9	113	2,372	23
על-יסודי	6	72	1,547	
חטיבת ביניים	..	33	795	
תיכון	4	39	752	
זכאים לתעודת בגרות מבין תלמידי כיתות יב (אחוזים):				
סך הכל	78.4			
עמדו בדרישות הסף של האוניברסיטאות	69.5			

השכלה גבוהה

אחוז	17.7
בעלי תארים מישראל מכלל בני 35-55	
מסיימי יב שהחלו לימודים גבוהים בתוך 8 שנים מסיום התיכון	34.2
סטודנטים מכלל בני 20-25	15.0
סטודנטים מכלל האוכלוסייה	4.0

בריאות

6.02	2019-2015	שיעור פטירות מתוקנן ל-1,000 תושבים
..	2019-2015	תוחלת חיים - סך הכל
3.40		שיעור פרייון כולל ל-1,000 תושבים
1,672.3	2016-2014	מספר מקרי סוכרת ממוצע לשנה
68.0	2016-2014	שיעור מקרי סוכרת מתוקנן ל-1,000 תושבים
		בעלי עודף משקל/השמנת יתר (אחוזים)
24.0	2018/19	כיתה א
38.0	2018/19	כיתה ז
43.8	2018-2014	מספר מקרי סרטן ממוצע לשנה, גברים
386.14	2018-2014	שיעור מקרי סרטן מכל הסוגים מתוקנן ל-100,000 תושבים, גברים
36.2	2018-2014	מספר מקרי סרטן ממוצע לשנה, נשים
272.31	2018-2014	שיעור מקרי סרטן מכל הסוגים מתוקנן ל-100,000 תושבים, נשים

תשתיות ושירותים עירוניים

גמר	התחלה	
0.7	0.7	סלילת כבישים חדשים, הרחבה ושיקום של כבישים אורך (ק"מ)
16.5	16.5	שטח (אלפי מ"ר)
0.5	0.5	הנחת צינורות: מים (ק"מ)
3.6	3.6	ביוב (ק"מ)
4.0	-	תיעול (ק"מ)

2019

שדרות

מדד חברתי- כלכלי 2017

אשכול: (מ-1 עד 10, 1 הנמוך ביותר)	4
ערך מדד:	-0.152
דירוג: (מ-1 עד 255, 1 הנמוך ביותר)	109

מדד קומפקטיות 2018

אשכול: (מ-1 עד 10, 1 הקומפקטי ביותר)	3
דירוג: (מ-1 עד 197, 1 הקומפקטי ביותר)	49
ציון תקן:	-0.751

מדד פריפריאליות 2015

אשכול: (מ-1 עד 10, 1 הפריפריאלי ביותר)	4
ערך מדד:	-0.163
דירוג: (מ-1 עד 255, 1 הפריפריאלי ביותר)	102
דירוג לפי מרכיבי המדד:	
מדד נגישות פוטנציאלית:	75
(מ-1 עד 255, 1 הנגישות הנמוכה ביותר)	
קרבה לגבול מחוז תל אביב:	145
(מ-1 עד 255, 1 המרוחק ביותר)	

סקר כוח אדם

סך הכל בני 15 ומעלה (אלפים)	..
התעודה הגבוהה ביותר (אחוזים)	..
ללא תעודה, תעודת סיום בי"ס יסודי או חטי"ב	..
תעודת סיום בי"ס תיכון	..
תעודת בגרות	..
תעודת סיום מוסד על תיכון	..
תעודה אקדמית	..
תכונות כוח עבודה	..
אחוז המשתתפים בכוח העבודה	..
שיעור תעסוקה	..
אחוז בלתי מועסקים	..
אחוז מועסקים מחוץ ליישוב המגורים	..
סך כל משקי הבית (אלפים)	..
ממוצע נפשות למשק בית	..
בעלות על דירה (אחוז מתוך משקי הבית)	..
בבעלות	..
בשכירות	..

שימושי קרקע 2013

קמ"ר	אחוז	סך הכל שטח שיפוט
6.30	100.0	מגורים
2.13	33.8	חינוך והשכלה
0.20	3.2	בריאות ורווחה
0.02	0.3	שירותים ציבוריים
0.09	1.4	תרבות, פנאי, נופש וספורט
0.12	1.9	מסחר ומשרדים
0.27	4.3	תעשייה
0.55	8.7	תשתית ותחבורה
0.14	2.2	מבנים חקלאיים
0.01	0.2	גינון לנוי, פארק ציבורי
0.06	1.0	יער וחורש
0.43	6.8	מטעים
0.01	0.2	גידולי שדה
1.05	16.7	שטח פתוח אחר
1.22	19.3	

מורשעים בדין (נתונים ארעיים) 2018

סך הכל	..
שיעור ל-1,000 בני 19 ומעלה	..
סוגי עבירות	אחוז
כלפי הסדר הציבורי	
כלפי חיי אדם וגופו	
מוסר	
רכוש	
מרמה וכלכליות	
רישוי	
אחר	

צפיפות אוכלוסייה לשטח בנוי למגורים (נפשות לקמ"ר)	10,282
אוכלוסייה בסוף 2013 - סך הכל (אלפים)	21.9

אוכלוסיית דיוור משותף 2018

אחוז מאוכל' הרשות	סך הכל	מוסדות דיוור משותף
6	715	דיירי דיוור משותף
-	-	בתי אבות ודיוור מוגן
-	-	מוסדות חינוך
2.36		מוסדות דת
0.08		מוסדות אשפוז כולל הוסטלים
0.26		מוסדות אחרים

2019

שדרות

נתוני ביצוע תקציב הרשות (אלפי ש"ח, אלא אם כן צוין אחרת)

הוצאות		הכנסות	
469,636	סך הכל תשלומים (תקציב רגיל ובלתי רגיל)	451,749	סך הכל תקבולים (תקציב רגיל ובלתי רגיל)
317,141	<u>תקציב רגיל - סך הכל</u>	317,151	<u>תקציב רגיל - סך הכל</u>
11,476	הוצאות לנפש (ש"ח)	11,476	הכנסות לנפש (ש"ח)
	לפי פיקי תקציב		לפי פיקי תקציב
28,385	הנהלה וכלליות	178,582	מיסים ומענקים
56,775	שירותים מקומיים	14,526	שירותים מקומיים
139,512	שירותים ממלכתיים	85,452	שירותים ממלכתיים
75,530	מזה: חינוך	52,994	מזה: חינוך
38,725	רווחה	26,437	רווחה
19,972	תרבות	5,225	תרבות
16,641	מפעלים	15,860	מפעלים
11,582	מזה: מפעל המים	15,756	מזה: מפעל מים
75,828	תשלומים בלתי רגילים	22,731	תקבולים בלתי רגילים
	לפי סיווג כלכלי		לפי סיווג כלכלי
80,274	עלות עבודה - סך הכל	122,534	הכנסות עצמיות - סך הכל
29,614	מזה: חינוך	5,982	מזה: חינוך
8,133	רווחה	320	רווחה
		42,696	ארנונה - סך הכל גבייה
104,441	הוצאות לפעולות		* למגורים
		17,810	סך הכל גבייה
25,013	פירעון מלוות	36,284	סך הכל חיובים נטו
		49.1 %	יחס גבייה לכלל החיובים
1,291	הוצאות מימון	16,414	גבייה השנה (קרן + ריבית)
		43,329	חיוב בשנת החשבון
3,864	העברות והוצאות חד-פעמיות (כולל כיסוי גירעון מצטבר)	37.9 %	יחס גבייה השנה לחיוב השנה
		22,553	פטורים, שחרורים והנחות
		1,396	גביית פיגורים (קרן + ריבית)
102,258	כלליות, השתתפויות ותמיכות	24,886	* לא למגורים - סך הכל גבייה
		73,536	עצמיות אחרות
		176,504	הכנסות מהממשלה - סך הכל
		45,288	מזה: משרד החינוך
		25,937	משרד הרווחה
		25,931	מענק כללי
		68,446	מענקים מיוחדים ו/או מיועדים
		-	מענקים להקטנת גירעון מצטבר
		18,113	מלווה לאיזון
152,495	<u>תקציב בלתי רגיל - סך הכל</u>	134,598	<u>תקציב בלתי רגיל - סך הכל</u>
124,765	מזה: עבודות שבוצעו במשך השנה	-	מזה: השתתפות בעלי נכסים
18,113	העברת מלוות	72,598	השתתפות משרדי ממשלה
9,617	הוצאות אחרות	18,113	מלוות
		43,887	הכנסות אחרות
			עודף/גירעון בתקציב הרגיל השנה
10			עודף/גירעון בתקציב הרגיל השנה ללא קבלת מלוות לאיזון
-18,103			עודף/גירעון מצטבר בתקציב הרגיל לסוף שנה
-23,485			עומס מלוות לפירעון בסוף השנה (כולל הפרשי הצמדה)
28,848			

2019

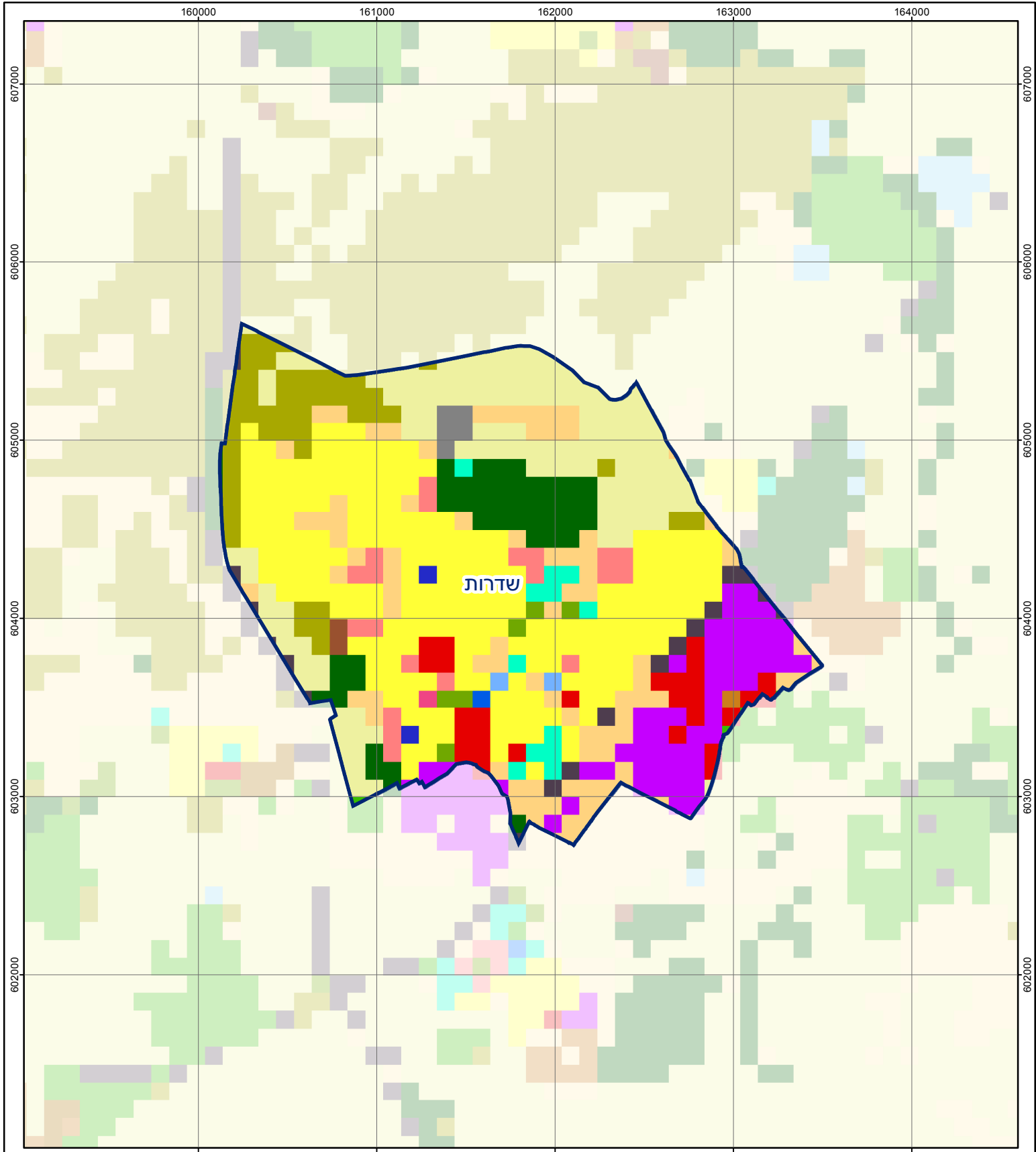
שדרות

חיובי ארנונה* לפי סוג נכס (2018 ו-2019)

חיוב באלפי ש"ח		שטחים באלפי מ"ר		סוג הנכס
2019	2018	2019	2018	
85,696	84,622	1,586	1,556	סך הכל
39,616	37,829	959	920	מגורים
11,094	11,643	116	123	משרדים, שירותים ומסחר
28,007	28,051	276	276	תעשייה
-	-	-	-	מלאכה
1,751	1,745	2	2	בנקים וחברות ביטוח
-	-	-	-	בתי מלון
-	-	-	-	חניונים
5,061	5,097	230	232	קרקע תפוסה
-	-	-	-	קרקע תפוסה המשמשת לעריכת אירועים
-	-	-	-	קרקע תפוסה במפעל עתיר שטח
-	-	-	-	אדמה חקלאית
158	157	3	3	מבנה חקלאי
-	-	-	-	אדמת בניין
-	-	-	-	מגורים שאינם בשימוש
-	-	-	-	מערכת סולרית הממוקמת על גג נכס
-	-	-	-	מערכת סולרית שאינה ממוקמת על גג נכס
-	-	-	-	קרקע תפוסה למערכת סולרית
9	100	0	0	יתר סוגי הנכסים

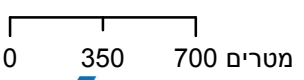
* חיובי ארנונה מתייחסים לנתוני חיוב ראשוני, שאינו כולל את השינויים בסכומי המס בשל הצמדה ואת הגידול הטבעי שחל במהלך השנה כתוצאה מתוספת נכסים.

מקור הנתונים: דוח כספי שנתי מבוקר ברשויות מקומיות, נספח א.



שדרות

סוג רשות: עירייה
 1031: סמל יישוב



מפת התמצאות



שימושי קרקע:

- | | | | |
|------------------------|---------------------------|---------------------|--------------------|
| כרייה וחציבה | מסחר ומגורים במרכז עירוני | חינוך והשכלה | בריאות ורווחה |
| גופי מים | תחבורה | שירותי דת | חירום והצלה |
| גינות לנוי פארק ציבורי | מסחר ומשרדים | תעשייה | שירותי מנהל ציבורי |
| יער וחורש | מכלולי תשתית | שירותים | מבנים חקלאיים |
| מטעים | שירות לציבור ללא אפיון | מגורים | תרבות פנאי וספורט |
| גידולי שדה | קרקע וסלע | מלונאות ואירוח כפרי | בתי עלמין |
| שיחים בתה ועשבוני | | | |