

2019

שפרעם

כללי

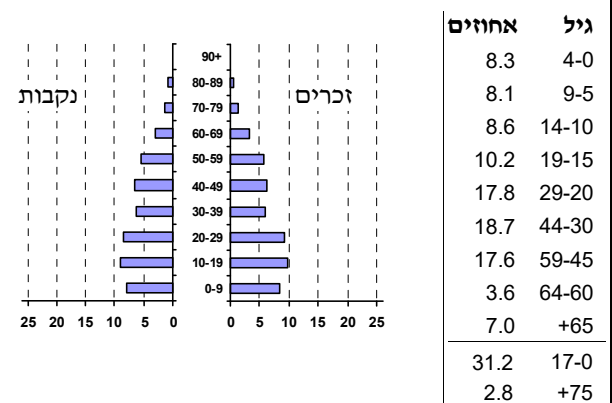
מספרים מוחלטים	קבוצת אוכלוסייה ודת	אחוזים
42,137	סך הכל	100.0
	ערבים	
	מוסלמים	61.5
	נוצרים	24.7
	דרוזים	13.8
אחוז גידול האוכלוסייה (לעומת שנה קודמת) 1.4		
645	לידות חי	
145	פטירות	
500	ריבוי טבעי - סך הכל	
11.9	שיעור ל-1,000 תושבים	
2.6	פטירות תינוקות (ממוצע 2015-2019)	
(3.9)	שיעור ל-1,000 לידות חי 2015-2019	
188	הגירה בתוך הרשות	
83	מאזן הגירה פנימית	
94	מאזן הגירה - סך הכל	

סמל: 8800 מחוז: הצפון
 מעמד מוניציפלי: עירייה
 שנת קבלת מעמד מוניציפלי: 1887
 מספר חברי מועצה: 15
 סמל ושם ועדת תכנון ובנייה: 261 גבעת אלונים
 מרחק מגבול מחוז תל אביב (2015) (ק"מ): 90.9
 מרחב ימי, רשויות הגובלות בחוף הים: 0

דמוגרפיה

אוכלוסייה בסוף 2019 - סך הכל (אלפים) 42.1
 זכרים 21.2
 נקבות 21.0
 יחס תלות (ל-1,000 תושבים בלתי תלויים) 734

התפלגות אוכלוסייה, לפי גיל ומין (אחוזים)



הגירה פנימית, לפי מין וגיל

גיל				מין		סך הכל	
+65	64-30	29-15	עד 14	נקבות	זכרים		
5	115	133	104	221	136	357	נכנסים
..	74	147	52	190	84	274	יוצאים

שכר ורווחה

מקבלי קצבאות בגין ילדים (סוף שנה)				מספר ילדים במשפחה		סך הכל	משפחות ילדים
+5	4-3	2-1					
167	1,816	3,798	5,781				
885	5,914	5,708	12,507				
נתוני 2018							
שכר חודשי ממוצע של שכיר במשך השנה							
% שינוי ריאלי לעומת שנה קודמת		ש"ח					
2.3		6,911	סך הכל				
2.7		8,329	גברים				
3.1		5,101	נשים				
18,038		מספר השכירים					
49.9		אחוז השכירים המשתכרים עד שכר מינימום					
0.3977		מדד אי-השוויון - שכירים (מדד גייני, 0 שוויון מלא)					
1,395		מספר העצמאים					
9,212		הכנסה חודשית ממוצעת של עצמאי במשך השנה (ש"ח)					
3.7		אחוז שינוי ריאלי לעומת שנה קודמת					
41.6		אחוז העצמאים המשתכרים עד מחצית השכר הממוצע					

מקבלי:	
324	דמי אבטלה - סך הכל (ממוצע חודשי)
195	מזה: גברים
..	הכשרה מקצועית
39	גיל ממוצע (לא כולל חיילים)
119	דמי אבטלה ממוצעים ליום (ש"ח)
2,792	קצבאות זקנה ושירים (סוף שנה)
32.6	מזה: אחוז מקבלי השלמת הכנסה
2,051	גמלת הבטחת הכנסה (נפשות, במשך השנה)
673	גמלאות (סוף שנה): סיעוד
1,539	נכות כללית
175	ניידות
188	נכות מעבודה ותלויים
מבוטחים בקופות חולים	
54.1	באחוזים: כללית
32.8	מכבי
11.0	מאוחדת
2.1	לאומית

2019

שפרעם

מים

תקבולים (אלפי מ"ק)			3,682
פחת (אלפי מ"ק)			1,151
אחוז הפחת מסך כל תקבולי המים			31.3
צריכה, לפי ייעוד			
אחוז מסך הכל	אלפי מ"ק		
100.0	2,531	סך הכל	
98.3	2,488	ביתית (וכל צריכה אחרת)	
1.7	43	חקלאית	
צריכה ביתית (וכל צריכה אחרת), לפי ייעוד			
מ"ק לנפש	אחוז	אלפי מ"ק	
59.1	100.0	2,488	סך הכל
49.3	83.4	2,075	מזה: למגורים
2.2	3.7	93	למוסדות הרשות
0.7	1.2	30	לגינות ציבורי
2.5	4.2	105	למסחר ומלאכה
2.2	3.7	93	לבנייה

תחבורה

כלי רכב מנועיים - סך הכל	17,566
מזה: כלי רכב פרטיים	14,891
גיל ממוצע של כלי רכב פרטי (שנים)	9.0
תאונות דרכים עם נפגעים (ת"ד) - סך הכל	35
קטלניות	1
קשות	3
קלות	31
שיעור ל-1,000 תושבים	0.8
שיעור ל-1,000 כלי רכב	2.0
הרוגים	1

פסולת

פסולת מוצקה ביתית, מסחרית וגזם	
(ק"ג לנפש ליום)	2.1
אחוז מחזור	13.9

בנייה ודיוור

גמר בנייה	התחלת בנייה	
45.1	14.2	שטח - סך הכל (אלפי מ"ר)
34.1	11.7	מזה: למגורים (אלפי מ"ר)
168	57	מספר דירות
11,051		מספר דירות למגורים לפי מרשם מבנים ודירות

שטח וצפיפות

שטח (קמ"ר)	19.58
צפיפות לקמ"ר	2,147.0

חינוך

ילדים בגנים של משרד החינוך תשע"ט 2018/19				
סך הכל	גיל 3	גיל 4	גיל 5	גיל 6
1,946	650	638	631	27
תשע"ט 2018/19				
סך הכל	בתי ספר	כיתות	תלמידים	ממוצע תלמידים לכיתה
8,418	25	332	8,418	
26	15	183	4,571	
	14	149	3,847	
	5	63	1,643	
	9	86	2,204	
זכאים לתעודת בגרות מבין תלמידי כיתות יב (אחוזים):				
סך הכל	56.5			
עמדו בדרישות הסף של האוניברסיטאות	48.2			

השכלה גבוהה

2020	אחוז
11.3	בעלי תארים מישראל מכלל בני 35-55
27.6	מסיימי יב שהחלו לימודים גבוהים בתוך 8 שנים מסיום התיכון
12.9	סטודנטים מכלל בני 20-25
2.5	סטודנטים מכלל האוכלוסייה

בריאות

5.55	2019-2015	שיעור פטירות מתוקנן ל-1,000 תושבים
..	2019-2015	תוחלת חיים - סך הכל
2.07		שיעור פרייון כולל ל-1,000 תושבים
2,405.3	2016-2014	מספר מקרי סוכרת ממוצע לשנה
77.3	2016-2014	שיעור מקרי סוכרת מתוקנן ל-1,000 תושבים
		בעלי עודף משקל/השמנת יתר (אחוזים)
25.0	2018/19	כיתה א
40.0	2018/19	כיתה ז
47.0	2018-2014	מספר מקרי סרטן ממוצע לשנה, גברים
320.36	2018-2014	שיעור מקרי סרטן מכל הסוגים מתוקנן ל-100,000 תושבים, גברים
45.2	2018-2014	מספר מקרי סרטן ממוצע לשנה, נשים
257.42	2018-2014	שיעור מקרי סרטן מכל הסוגים מתוקנן ל-100,000 תושבים, נשים

תשתיות ושירותים עירוניים

גמר	התחלה	
4.0	2.0	סלילת כבישים חדשים, הרחבה ושיקום של כבישים אורך (ק"מ)
24.0	14.0	שטח (אלפי מ"ר)
-	-	הנחת צינורות: מים (ק"מ)
-	-	ביוב (ק"מ)
-	0.2	תיעול (ק"מ)

2019

שפרעם

מדד פריפריאליות 2015

5	אשכול: (מ-1 עד 10, 1 הפריפריאלי ביותר)
0.164	ערך מדד:
142	דירוג: (מ-1 עד 255, 1 הפריפריאלי ביותר)
דירוג לפי מרכיבי המדד:	
167	מדד נגישות פוטנציאלית: (מ-1 עד 255, 1 הנגישות הנמוכה ביותר)
90	קרבה לגבול מחוז תל אביב: (מ-1 עד 255, 1 המרוחק ביותר)

מדד חברתי-כלכלי 2017

3	אשכול: (מ-1 עד 10, 1 הנמוך ביותר)
-0.782	ערך מדד:
66	דירוג: (מ-1 עד 255, 1 הנמוך ביותר)

מדד קומפקטיות 2018

6	אשכול: (מ-1 עד 10, 1 הקומפקטי ביותר)
133	דירוג: (מ-1 עד 197, 1 הקומפקטי ביותר)
0.336	ציון תקן:

סקר כוח אדם

..	סך הכל בני 15 ומעלה (אלפים)
..	התעודה הגבוהה ביותר (אחוזים)
..	ללא תעודה, תעודת סיום בי"ס יסודי או חטי"ב
..	תעודת סיום בי"ס תיכון
..	תעודת בגרות
..	תעודת סיום מוסד על תיכון
..	תעודה אקדמית
..	תכונות כוח עבודה
..	אחוז המשתתפים בכוח העבודה
..	שיעור תעסוקה
..	אחוז בלתי מועסקים
..	אחוז מועסקים מחוץ ליישוב המגורים
..	סך כל משקי הבית (אלפים)
..	ממוצע נפשות למשק בית
..	בעלות על דירה (אחוז מתוך משקי הבית)
..	בבעלות
..	בשכירות

שימושי קרקע 2013

אחוז	קמ"ר	
100.0	19.58	סך הכל שטח שיפוט
25.8	5.05	מגורים
0.8	0.15	חינוך והשכלה
0.2	0.03	בריאות ורווחה
0.1	0.02	שירותים ציבוריים
0.4	0.07	תרבות, פנאי, נופש וספורט
2.6	0.50	מסחר ומשרדים
0.6	0.11	תעשייה
2.7	0.52	תשתית ותחבורה
0.1	0.02	מבנים חקלאיים
-	-	גינון לנוי, פארק ציבורי
9.1	1.78	יער וחורש
11.1	2.18	מטעים
13.4	2.62	גידולי שדה
33.1	6.53	שטח פתוח אחר

מורשעים בדין (נתונים ארעיים) 2018

..	סך הכל
..	שיעור ל-1,000 בני 19 ומעלה
אחוז	סוגי עבירות
	כלפי הסדר הציבורי
	כלפי חיי אדם וגופו
	מוסר
	רכוש
	מרמה וכלכליות
	רישוי
	אחר

7,663	צפיפות אוכלוסייה לשטח בנוי למגורים (נפשות לקמ"ר)
38.7	אוכלוסייה בסוף 2013 - סך הכל (אלפים)

אוכלוסיית דיוור משותף 2018

אחוז מאוכל' הרשות	סך הכל	
6	273	מוסדות דיוור משותף
0.30		דיירי דיוור משותף
-		בתי אבות ודיוור מוגן
-		מוסדות חינוך
-		מוסדות דת
0.34		מוסדות אשפוז כולל הוסטלים
0.02		מוסדות אחרים

2019

שפרעם

נתוני ביצוע תקציב הרשות (אלפי ש"ח, אלא אם כן צוין אחרת)

הוצאות		הכנסות	
253,455	סך הכל תשלומים (תקציב רגיל ובלתי רגיל)	245,925	סך הכל תקבולים (תקציב רגיל ובלתי רגיל)
220,887	<u>תקציב רגיל - סך הכל</u>	218,322	<u>תקציב רגיל - סך הכל</u>
5,242	הוצאות לנפש (ש"ח)	5,181	הכנסות לנפש (ש"ח)
	לפי פרקי תקציב		לפי פרקי תקציב
18,166	הנהלה וכלליות	100,469	מיסים ומענקים
33,930	שירותים מקומיים	6,878	שירותים מקומיים
129,809	שירותים ממלכתיים	106,481	שירותים ממלכתיים
92,736	מזה: חינוך	82,165	מזה: חינוך
29,039	רווחה	21,704	רווחה
7,266	תרבות	2,612	תרבות
2,183	מפעלים	1,879	מפעלים
-	מזה: מפעל המים	114	מזה: מפעל מים
36,799	תשלומים בלתי רגילים	2,615	תקבולים בלתי רגילים
	לפי סיווג כלכלי		לפי סיווג כלכלי
108,067	עלות עבודה - סך הכל	84,467	הכנסות עצמיות - סך הכל
63,106	מזה: חינוך	459	מזה: חינוך
9,613	רווחה	728	רווחה
		49,991	ארנונה - סך הכל גבייה
58,514	הוצאות לפעולות		* למגורים
1,912	פירעון מלוות	28,887	סך הכל גבייה
845	הוצאות מימון	103,381	סך הכל חיובים נטו
		27.9 %	יחס גבייה לכלל החיובים
		23,372	גבייה השנה (קרן + ריבית)
		48,397	חיוב בשנת החשבון
		48.3 %	יחס גבייה השנה לחיוב השנה
1,754	העברות והוצאות חד-פעמיות (כולל כיסוי גירעון מצטבר)	18,699	פטורים, שחרורים והנחות
		5,515	גביית פיגורים (קרן + ריבית)
49,795	כלליות, השתתפויות ותמיכות	21,104	* לא למגורים - סך הכל גבייה
		33,289	עצמיות אחרות
		133,855	הכנסות מהממשלה - סך הכל
		83,749	מזה: משרד החינוך
		18,890	משרד הרווחה
		28,079	מענק כללי
		295	מענקים מיוחדים ו/או מיועדים
		-	מענקים להקטנת גירעון מצטבר
		-	מלווה לאיזון
32,568	<u>תקציב בלתי רגיל - סך הכל</u>	27,603	<u>תקציב בלתי רגיל - סך הכל</u>
31,957	מזה: עבודות שבוצעו במשך השנה	-	מזה: השתתפות בעלי נכסים
-	העברת מלוות	14,965	השתתפות משרדי ממשלה
611	הוצאות אחרות	1,500	מלוות
		11,138	הכנסות אחרות
			עודף/גירעון בתקציב הרגיל השנה
	-2,565		עודף/גירעון בתקציב הרגיל השנה ללא קבלת מלוות לאיזון
	-2,565		עודף/גירעון מצטבר בתקציב הרגיל לסוף שנה
	-26,414		עומס מלוות לפירעון בסוף השנה (כולל הפרשי הצמדה)
	8,375		

2019

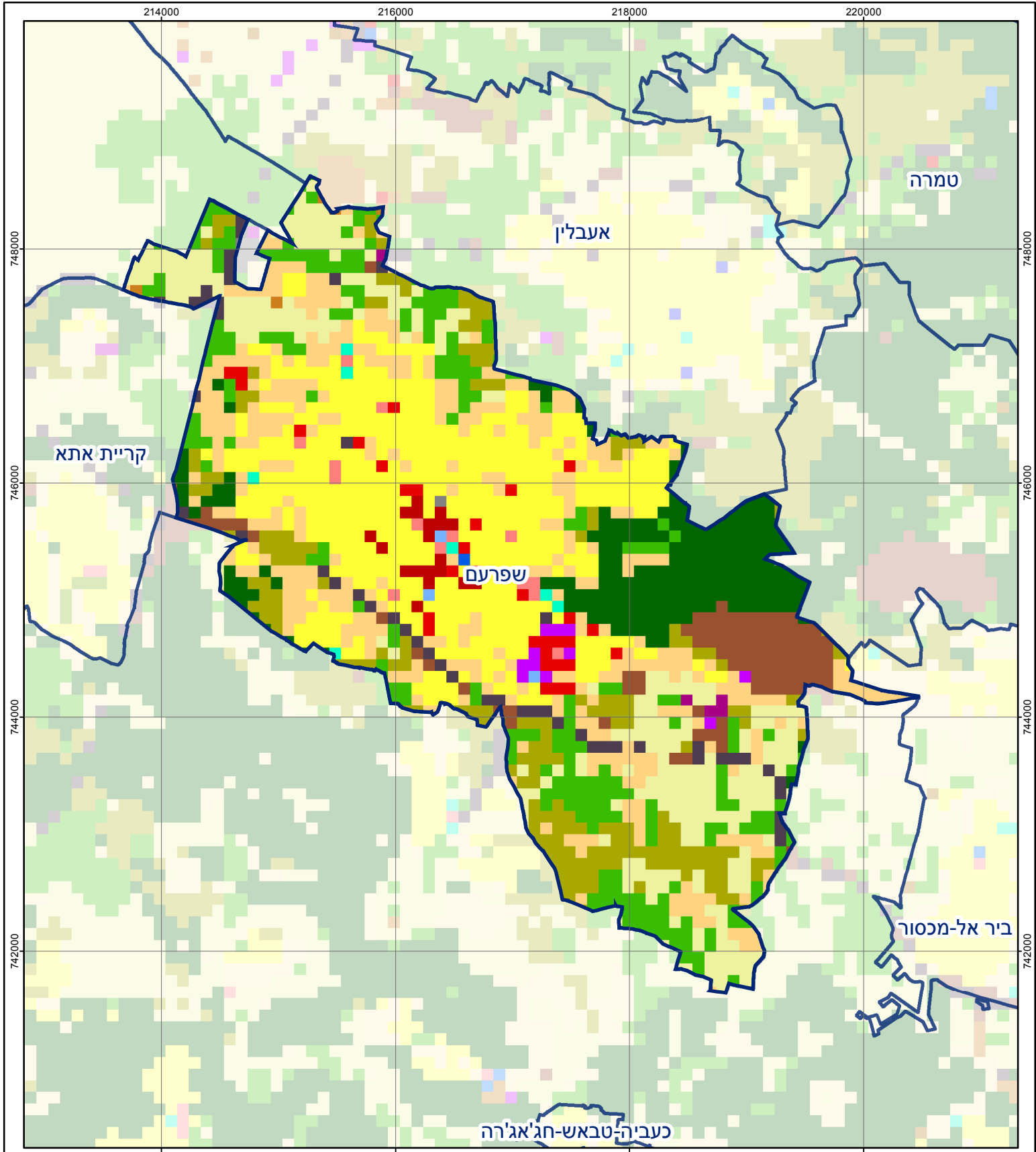
שפרעם

חיובי ארנונה* לפי סוג נכס (2018 ו-2019)

חיוב באלפי ש"ח		שטחים באלפי מ"ר		סוג הנכס
2019	2018	2019	2018	
73,353	58,839	11,006	9,071	סך הכל
52,144	40,674	1,478	1,157	מגורים
15,279	12,761	175	145	משרדים, שירותים ומסחר
362	429	6	6	תעשייה
1,241	1,443	16	18	מלאכה
1,373	1,181	2	2	בנקים וחברות ביטוח
1	-	-	-	בתי מלון
31	-	1	-	חניונים
1,834	1,685	96	88	קרקע תפוסה
-	-	-	-	קרקע תפוסה המשמשת לעריכת אירועים
-	-	-	-	קרקע תפוסה במפעל עתיר שטח
83	64	9,129	7,594	אדמה חקלאית
-	-	-	-	מבנה חקלאי
-	-	-	-	אדמת בניין
-	-	-	-	מגורים שאינם בשימוש
-	-	-	-	מערכת סולרית הממוקמת על גג נכס
-	-	-	-	מערכת סולרית שאינה ממוקמת על גג נכס
-	-	-	-	קרקע תפוסה למערכת סולרית
1,005	602	105	61	יתר סוגי הנכסים

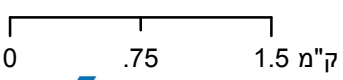
* חיובי ארנונה מתייחסים לנתוני חיוב ראשוני, שאינו כולל את השינויים בסכומי המס בשל הצמדה ואת הגידול הטבעי שחל במהלך השנה כתוצאה מתוספת נכסים.

מקור הנתונים: דוח כספי שנתי מבוקר ברשויות מקומיות, נספח א.



שפרעם

סוג רשות: עירייה
 סמל יישוב: 8800



מפת התמצאות



שימושי קרקע:	
	חינוך והשכלה
	בריאות ורווחה
	שירותי דת
	חירום והצלה
	שירותי מנהל ציבורי
	בתי עלמין
	תרבות פנאי וספורט
	מלונאות ואירוח כפרי
	מסחר ומגורים במרכז עירוני
	תחבורה
	מסחר ומשרדים
	תעשייה
	מכלולי תשתית
	שירות לציבור ללא אפיון
	מגורים
	מבנים חקלאיים
	כרייה וחציבה
	גופי מים
	גינות לנוי פארק ציבורי
	יער וחורש
	מטעים
	גידולי שדה
	שיחים בתה ועשבוני
	קרקע וסלע