

2019

אבו גוש

כללי

מספרים מוחלטים	קבוצת אוכלוסייה ודת	אחוזים
7,698	סך הכל	100.0
	ערבים	
	מוסלמים	99.7

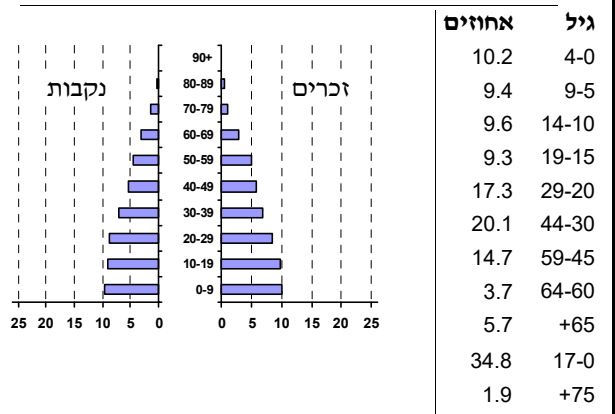
סמל: 0472 מחוז: ירושלים
 מעמד מוניציפלי: מועצה מקומית
 שנת קבלת מעמד מוניציפלי: 1992
 מספר חברי מועצה: 9
 סמל ושם ועדת תכנון ובנייה: 152 הראל
 מרחק מגבול מחוז תל אביב (2015) (ק"מ): 41.0
 מרחב ימי, רשויות הגובלות בחוף הים: 0

דמוגרפיה

2.1	אחוז גידול האוכלוסייה (לעומת שנה קודמת)
181	לידות חי
25	פטירות
156	ריבוי טבעי - סך הכל
20.5	שיעור ל-1,000 תושבים
0.4	פטירות תינוקות (ממוצע 2015-2019)
..	שיעור ל-1,000 לידות חי 2015-2019
112	הגירה בתוך הרשות
7	מאזן הגירה פנימית
13	מאזן הגירה - סך הכל

אוכלוסייה בסוף 2019 - סך הכל (אלפים) 7.7
 זכרים 3.9
 נקבות 3.8
 יחס תלות (ל-1,000 תושבים בלתי תלויים) 791

התפלגות אוכלוסייה, לפי גיל ומין (אחוזים)



הגירה פנימית, לפי מין וגיל

גיל				מין		סך הכל	
+65	64-30	29-15	עד 14	נקבות	זכרים		
..	33	22	23	41	38	79	נכנסים
3	23	26	20	34	38	72	יוצאים

שכר ורווחה

מקבלי קצבאות בגין ילדים (סוף שנה)			
מספר ילדים במשפחה			סך הכל
+5	4-3	2-1	
48	354	654	1,056
253	1,175	997	2,425
נתוני 2018			
שכר חודשי ממוצע של שכיר במשך השנה			
% שינוי ריאלי לעומת שנה קודמת		ש"ח	סך הכל
2.3	7,271	הכל	
3.3	8,240	גברים	
1.6	5,961	נשים	
מספר השכירים 3,327			
אחוז השכירים המשתכרים עד שכר מינימום 41.4			
מדד אי-השוויון - שכירים (מדד גייני, 0 שוויון מלא) 0.3558			
מספר העצמאים 157			
הכנסה חודשית ממוצעת של עצמאי במשך השנה (ש"ח) 10,385			
אחוז שינוי ריאלי לעומת שנה קודמת 16.0			
אחוז העצמאים המשתכרים עד מחצית השכר הממוצע 36.3			

מקבלי:	
49	דמי אבטלה - סך הכל (ממוצע חודשי)
31	מזה: גברים
-	הכשרה מקצועית
39	גיל ממוצע (לא כולל חיילים)
117	דמי אבטלה ממוצעים ליום (ש"ח)
435	קצבאות זקנה ושירים (סוף שנה)
29.4	מזה: אחוז מקבלי השלמת הכנסה
287	גמלת הבטחת הכנסה (נפשות, במשך השנה)
177	גמלאות (סוף שנה): סיעוד
301	נכות כללית
29	ניידות
19	נכות מעבודה ותלויים
מבוטחים בקופות חולים	
87.1	באחוזים: כללית
2.3	מכבי
10.0	מאוחדת
0.6	לאומית

2019

אבו גוש

מים

496 תקבולים (אלפי מ"ק)		
45 פחת (אלפי מ"ק)		
9.0 אחוז הפחת מסך כל תקבולי המים		
צריכה, לפי ייעוד		
אחוז מסך הכל	אלפי מ"ק	
100.0	451	סך הכל
99.9	450	ביתית (וכל צריכה אחרת)
0.1	1	חקלאית
צריכה ביתית (וכל צריכה אחרת), לפי ייעוד		
מ"ק לנפש	אחוז	אלפי מ"ק
58.5	100.0	450 סך הכל
48.0	82.2	370 מזה: למגורים
-	-	- למוסדות הרשות
0.1	0.1	1 לגינון ציבורי
4.2	7.1	32 למסחר ומלאכה
4.1	6.9	31 לבנייה

תחבורה

2,457 כלי רכב מנועיים - סך הכל
2,133 מזה: כלי רכב פרטיים
8.8 גיל ממוצע של כלי רכב פרטי (שנים)
4 תאונות דרכים עם נפגעים (ת"ד) - סך הכל
- קטלניות
1 קשות
3 קלות
0.5 שיעור ל-1,000 תושבים
1.7 שיעור ל-1,000 כלי רכב
- הרוגים

פסולת

פסולת מוצקה ביתית, מסחרית וגזם (ק"ג לנפש ליום)	1.5
אחוז מחזור	32.4

בנייה ודיוור

גמר בנייה	התחלת בנייה	
6.8	6.1	שטח - סך הכל (אלפי מ"ר)
6.1	5.2	מזה: למגורים (אלפי מ"ר)
34	31	מספר דירות
1,972		מספר דירות למגורים לפי מרשם מבנים ודירות

שטח וצפיפות

שטח (קמ"ר)	1.89
צפיפות לקמ"ר	4,076.3

חינוך

ילדים בגנים של משרד החינוך תשע"ט 2018/19				
סך הכל	גיל 3	גיל 4	גיל 5	גיל 6
371	125	136	106	4
תשע"ט 2018/19				
תלמידים	כיתות	בתי ספר	תלמידי ממוצע	תלמידי לכה
1,273	71	5		
23	652	38		
	621	33		
	260	11		
	361	22		
זכאים לתעודות בגרות מבין תלמידי כיתות יב (אחוזים):				
סך הכל 59.3				
עמדו בדרישות הסף של האוניברסיטאות 37.2				

השכלה גבוהה

2020	אחוז
13.0	בעלי תארים מישראל מכלל בני 35-55
..	מסיימי יב שהחלו לימודים גבוהים בתוך 8 שנים מסיום התיכון
21.5	סטודנטים מכלל בני 20-25
3.7	סטודנטים מתוך כלל האוכלוסייה

בריאות

6.40	2019-2015	שיעור פטירות מתוקנן ל-1,000 תושבים
..		שיעור פריון כולל ל-1,000 תושבים
..	2016-2014	מספר מקרי סוכרת ממוצע לשנה
..	2016-2014	שיעור מקרי סוכרת מתוקנן ל-1,000 תושבים
18.0	2018/19	בעלי עודף משקל/השמנת יתר (אחוזים) כיתה א
32.0	2018/19	כיתה ז
..	2018-2014	מספר מקרי סרטן ממוצע לשנה, גברים
..	2018-2014	שיעור מקרי סרטן מכל הסוגים מתוקנן ל-100,000 תושבים, גברים
..	2018-2014	מספר מקרי סרטן ממוצע לשנה, נשים
..	2018-2014	שיעור מקרי סרטן מכל הסוגים מתוקנן ל-100,000 תושבים, נשים

תשתיות ושירותים עירוניים

גמר	התחלה	
3.0	-	סלילת כבישים חדשים, הרחבה ושיקום של כבישים
21.0	-	אורך (ק"מ)
-	-	שטח (אלפי מ"ר)
-	-	הנחת צינורות: מים (ק"מ)
1.2	-	ביוב (ק"מ)
-	-	תיעול (ק"מ)

2019

אבו גוש

מדד פריפריאליות 2015

6	אשכול: (מ-1 עד 10, 1 הפריפריאלי ביותר)
0.739	ערך מדד:
187	דירוג: (מ-1 עד 255, 1 הפריפריאלי ביותר)
	דירוג לפי מרכיבי המדד:
192	מדד נגישות פוטנציאלית:
	(מ-1 עד 255, 1 הנגישות הנמוכה ביותר)
172	קרבה לגבול מחוז תל אביב:
	(מ-1 עד 255, 1 המרוחק ביותר)

מדד חברתי-כלכלי 2017

3	אשכול: (מ-1 עד 10, 1 הנמוך ביותר)
-0.783	ערך מדד:
65	דירוג: (מ-1 עד 255, 1 הנמוך ביותר)

מדד קומפקטיות 2018

3	אשכול: (מ-1 עד 10, 1 הקומפקטי ביותר)
65	דירוג: (מ-1 עד 197, 1 הקומפקטי ביותר)
-0.575	ציון תקן:

2018 אוכלוסיית דיור משותף

סך הכל	אחוז מאוכל' הרשות
3	מוסדות דיור משותף
112	דיירי דיור משותף
-	בתי אבות ודיור מוגן
0.34	מוסדות חינוך
0.01	מוסדות דת
1.13	מוסדות אשפוז כולל הוסטלים
-	מוסדות אחרים

שימושי קרקע 2013

אחוז	קמ"ר	
100.0	1.90	סך הכל שטח שיפוט
56.3	1.07	מגורים
2.1	0.04	חינוך והשכלה
-	-	בריאות ורווחה
1.6	0.03	שירותים ציבוריים
0.5	0.01	תרבות, פנאי, נופש וספורט
1.1	0.02	מסחר ומשרדים
0.5	0.01	תעשייה
4.7	0.09	תשתית ותחבורה
-	-	מבנים חקלאיים
-	-	גינון לנוי, פארק ציבורי
11.6	0.22	יער וחורש
1.1	0.02	מטעים
-	-	גידולי שדה
20.5	0.39	שטח פתוח אחר
6,168	(נפשות לקמ"ר)	צפיפות אוכלוסייה לשטח בנוי למגורים
6.6	(אלפים)	אוכלוסייה בסוף 2013 - סך הכל (אלפים)

2019

אבו גוש

נתוני ביצוע תקציב הרשות (אלפי ש"ח, אלא אם כן צוין אחרת)

הוצאות		הכנסות	
69,986	סך הכל תשלומים (תקציב רגיל ובלתי רגיל)	72,758	סך הכל תקבולים (תקציב רגיל ובלתי רגיל)
59,564	תקציב רגיל - סך הכל	59,592	תקציב רגיל - סך הכל
7,737	הוצאות לנפש (ש"ח)	7,741	הכנסות לנפש (ש"ח)
	לפי פרקי תקציב		לפי פרקי תקציב
8,420	הנהלה וכלליות	24,567	מיסים ומענקים
7,746	שירותים מקומיים	3,995	שירותים מקומיים
38,480	שירותים ממלכתיים	27,154	שירותים ממלכתיים
25,181	מזה: חינוך	18,015	מזה: חינוך
10,294	רווחה	7,688	רווחה
2,822	תרבות	1,275	תרבות
233	מפעלים	341	מפעלים
-	מזה: מפעל המים	106	מזה: מפעל מים
4,685	תשלומים בלתי רגילים	3,535	תקבולים בלתי רגילים
	לפי סיווג כלכלי		לפי סיווג כלכלי
25,458	עלות עבודה - סך הכל	19,688	הכנסות עצמיות - סך הכל
16,770	מזה: חינוך	385	מזה: חינוך
1,617	רווחה	106	רווחה
		8,501	ארנונה - סך הכל גבייה
12,117	הוצאות לפעולות		* למגורים
		7,063	סך הכל גבייה
3,740	פירעון מלוות	10,587	סך הכל חיובים נטו
		66.7 %	יחס גבייה לכלל החיובים
134	הוצאות מימון	5,598	גבייה השנה (קרן + ריבית)
		10,231	חיוב בשנת החשבון
	העברות והוצאות חד-פעמיות (כולל כיסוי גירעון מצטבר)	54.7 %	יחס גבייה השנה לחיוב השנה
975		2,925	פטורים, שחרורים והנחות
		1,465	גביית פיגורים (קרן + ריבית)
17,140	כלליות, השתתפויות ותמיכות	1,438	* לא למגורים - סך הכל גבייה
		10,696	עצמיות אחרות
		39,904	הכנסות מהממשלה - סך הכל
		17,774	מזה: משרד החינוך
		7,390	משרד הרווחה
		12,184	מענק כללי
		379	מענקים מיוחדים ו/או מיועדים
		-	מענקים להקטנת גירעון מצטבר
		-	מלווה לאיזון
10,422	תקציב בלתי רגיל - סך הכל	13,166	תקציב בלתי רגיל - סך הכל
7,568	מזה: עבודות שבוצעו במשך השנה	-	מזה: השתתפות בעלי נכסים
-	העברת מלוות	6,083	השתתפות משרדי ממשלה
2,854	הוצאות אחרות	6,000	מלוות
		1,083	הכנסות אחרות
			עודף/גירעון בתקציב הרגיל השנה
		28	עודף/גירעון בתקציב הרגיל השנה ללא קבלת מלוות לאיזון
		1,136	עודף/גירעון מצטבר בתקציב הרגיל לסוף שנה
		31,328	עומס מלוות לפירעון בסוף השנה (כולל הפרשי הצמדה)

2019

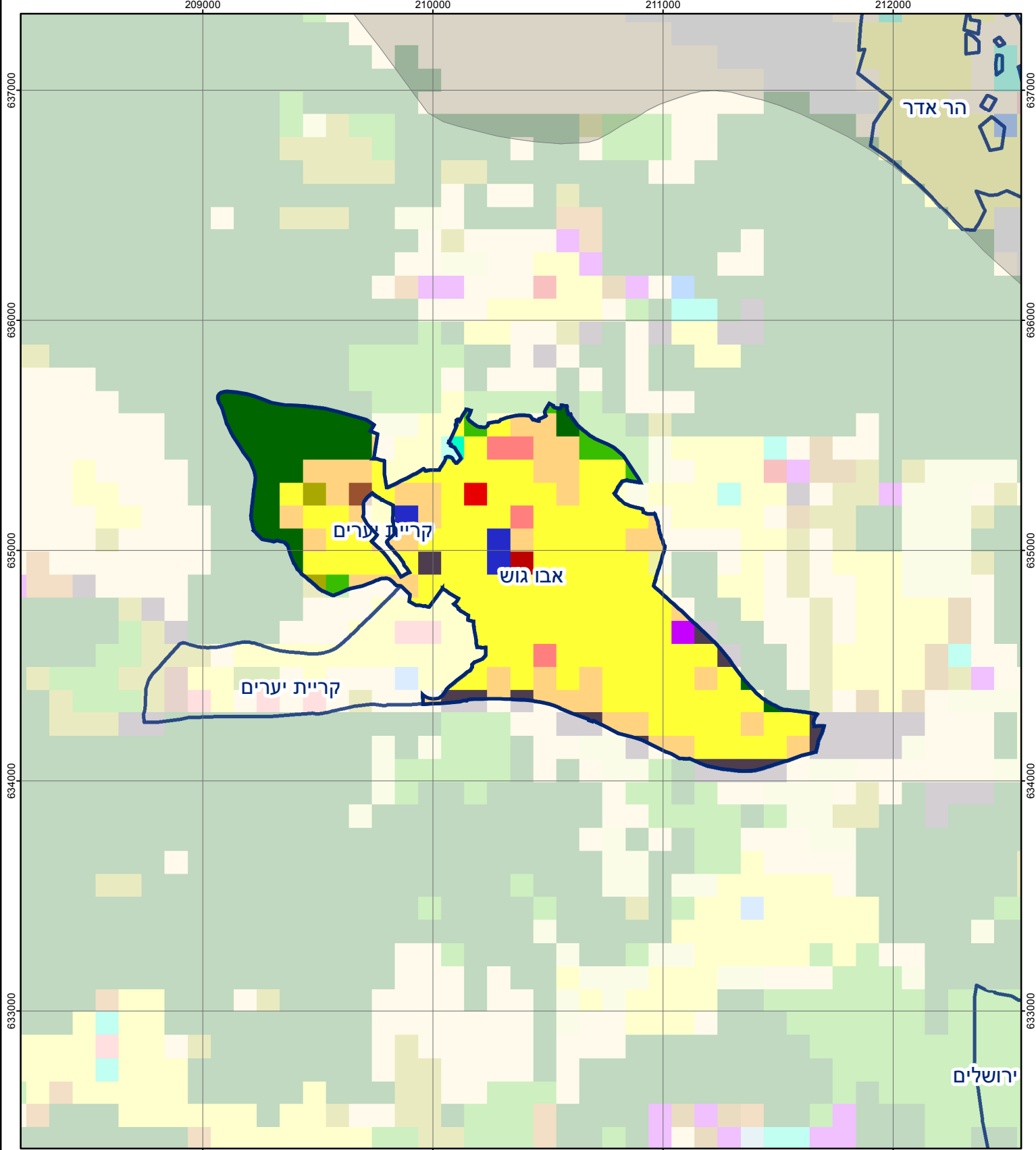
אבו גוש

חיובי ארנונה* לפי סוג נכס (2018 ו-2019)

חיוב באלפי ש"ח		שטחים באלפי מ"ר		סוג הנכס
2019	2018	2019	2018	
11,796	11,727	321	321	סך הכל
9,892	9,860	283	283	מגורים
1,195	1,161	17	16	משרדים, שירותים ומסחר
60	59	2	2	תעשייה
49	48	1	1	מלאכה
-	-	-	-	בנקים וחברות ביטוח
-	-	-	-	בתי מלון
12	12	1	1	חניונים
128	128	11	11	קרקע תפוסה
23	23	3	3	קרקע תפוסה המשמשת לעריכת אירועים
-	-	-	-	קרקע תפוסה במפעל עתיר שטח
23	23	1	1	אדמה חקלאית
1	1	0	0	מבנה חקלאי
-	-	-	-	אדמת בניין
-	-	-	-	מגורים שאינם בשימוש
-	-	-	-	מערכת סולרית הממוקמת על גג נכס
-	-	-	-	מערכת סולרית שאינה ממוקמת על גג נכס
-	-	-	-	קרקע תפוסה למערכת סולרית
413	412	4	4	יתר סוגי הנכסים

* חיובי ארנונה מתייחסים לנתוני חיוב ראשוני, שאינו כולל את השינויים בסכומי המס בשל הצמדה ואת הגידול הטבעי שחל במהלך השנה כתוצאה מתוספת נכסים.

מקור הנתונים: דוח כספי שנתי מבוקר ברשויות מקומיות, נספח א.



אבו גוש

סוג רשות: מועצה מקומית

סמל יישוב: 472

0 350 700 מטרים



הלשכה המרכזית לסטטיסטיקה
Central Bureau of Statistics
دائرة الإحصاء المركزية

מפת התמצאות



שימושי קרקע:			
כרייה וחציבה	מסחר ומגורים במרכז עירוני	חינוך והשכלה	בריאות ורווחה
גופי מים	תחבורה	שירותי דת	חירום והצלה
גינות לנוי פארק ציבורי	מסחר ומשרדים	שירותי מנהל ציבורי	בתי עלמין
יער וחורש	תעשייה	שירותי מנהל ציבורי	תרבות פנאי וספורט
מטעים	מכלולי תשתית	שירותי מנהל ציבורי	מלונאות ואירוח כפרי
גידולי שדה	שירות לציבור ללא אפיון	שירותי מנהל ציבורי	
שיחים בתה ועשבוני	מגורים	שירותי מנהל ציבורי	
קרקע וסלע	מבנים חקלאיים	שירותי מנהל ציבורי	