

2019

אבו סנאן

כללי

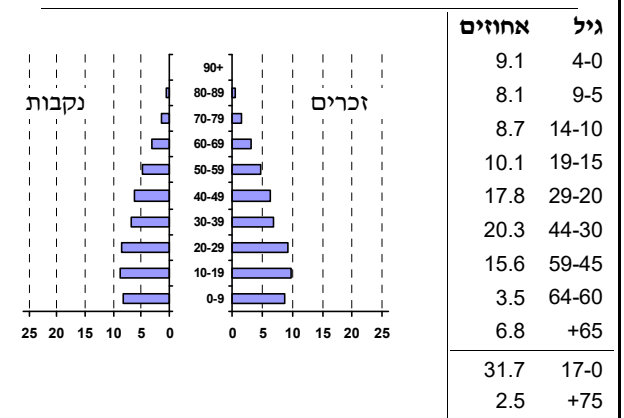
מספרים מוחלטים	קבוצת אוכלוסייה ודת	אחוזים
14,099	סך הכל	100.0
	ערבים	
54.5	מוסלמים	
15.2	נוצרים	
30.3	דרוזים	
1.3	אחוז גידול האוכלוסייה (לעומת שנה קודמת)	
256	לידות חי	
50	פטירות	
206	ריבוי טבעי - סך הכל	
14.7	שיעור ל-1,000 תושבים	
1.6	פטירות תינוקות (ממוצע 2015-2019)	
(6.5)	שיעור ל-1,000 לידות חי 2015-2019	
7	הגירה בתוך הרשות	
-34	מאזן הגירה פנימית	
-34	מאזן הגירה - סך הכל	

סמל: 0473 מחוז: הצפון
 מעמד מוניציפלי: מועצה מקומית
 שנת קבלת מעמד מוניציפלי: 1964
 מספר חברי מועצה: 11
 סמל ושם ועדת תכנון ובנייה: 252 הגליל המרכזי
 מרחק מגבול מחוז תל אביב (2015) (ק"מ): 106.5
 מרחב ימי, רשויות הגובלות בחוף הים: 0

דמוגרפיה

אוכלוסייה בסוף 2019 - סך הכל (אלפים) 14.1
 זכרים 7.2
 נקבות 6.9
 יחס תלות (ל-1,000 תושבים בלתי תלויים) 749

התפלגות אוכלוסייה, לפי גיל ומין (אחוזים)



הגירה פנימית, לפי מין וגיל

סך הכל	גיל				מין		נכנסים	יוצאים
	+65	64-30	29-15	עד 14	נקבות	זכרים		
158	..	44	76	36	108	50	נכנסים	..
192	..	55	90	45	127	65	יוצאים	..

שכר ורווחה

מקבלי קצבאות בגין ילדים (סוף שנה)				מקבלי:	
מספר ילדים במשפחה				דמי אבטלה - סך הכל (ממוצע חודשי) 137	
+5	4-3	2-1	סך הכל	מזה: גברים 76	
46	613	1,238	1,897	הכשרה מקצועית -	
245	1,988	1,876	4,109	גיל ממוצע (לא כולל חיילים) 36	
נתוני 2018				דמי אבטלה ממוצעים ליום (ש"ח) 110	
שכר חודשי ממוצע של שכיר במשך השנה				קצבאות זקנה ושאימים (סוף שנה) 862	
% שינוי ריאלי לעומת שנה קודמת		ש"ח		מזה: אחוז מקבלי השלמת הכנסה 24.7	
1.3	6,832	סך הכל		גמלת הבטחת הכנסה (נפשות, במשך השנה) 717	
1.5	8,251	גברים		גמלאות (סוף שנה): סיעוד 243	
2.6	5,027	נשים		נכות כללית 557	
5,621	מספר השכירים			ניידות 76	
50.5	אחוז השכירים המשתכרים עד שכר מינימום			נכות מעבודה ותלויים 51	
0.3925	מדד אי-השוויון - שכירים (מדד גייני, 0 שוויון מלא)			מבוטחים בקופות חולים	
562	מספר העצמאים			באחוזים: כללית 62.1	
8,303	הכנסה חודשית ממוצעת של עצמאי במשך השנה (ש"ח)			מכבי 8.4	
6.9	אחוז שינוי ריאלי לעומת שנה קודמת			מאוחדת 4.5	
47.5	אחוז העצמאים המשתכרים עד מחצית השכר הממוצע			לאומית 25.0	

2019

אבו סנאן

מים

977	תקבולים (אלפי מ"ק)	
136	פחת (אלפי מ"ק)	
14.0	אחוז הפחת מסך כל תקבולי המים	
צריכה, לפי ייעוד		
אחוז מסך הכל	אלפי מ"ק	
100.0	840	סך הכל
99.0	832	ביתית (וכל צריכה אחרת)
1.0	8	חקלאית
צריכה ביתית (וכל צריכה אחרת), לפי ייעוד		
מ"ק לנפש	אחוז	אלפי מ"ק
59.0	100.0	832
51.8	87.7	730
2.8	4.8	40
-	-	-
0.5	0.9	7
2.4	4.0	33

תחבורה

5,494	כלי רכב מנועיים - סך הכל
4,670	מזה: כלי רכב פרטיים
8.8	גיל ממוצע של כלי רכב פרטי (שנים)
12	תאונות דרכים עם נפגעים (ת"ד) - סך הכל
1	קטלניות
-	קשות
11	קלות
0.9	שיעור ל-1,000 תושבים
2.2	שיעור ל-1,000 כלי רכב
1	הרוגים

פסולת

פסולת מוצקה ביתית, מסחרית וגזם	
1.2	(ק"ג לנפש ליום)
2.8	אחוז מחזור

בנייה ודיוור

גמר בנייה	התחלת בנייה	
7.9	16.0	שטח - סך הכל (אלפי מ"ר)
6.0	11.5	מזה: למגורים (אלפי מ"ר)
23	46	מספר דירות
מספר דירות למגורים לפי מרשם מבנים ודירות		3,527

שטח וצפיפות

6.70	שטח (קמ"ר)
2,105.9	צפיפות לקמ"ר

חינוך

ילדים בגנים של משרד החינוך תשע"ט 2018/19				
גיל 6	גיל 5	גיל 4	גיל 3	סך הכל
12	194	209	224	639
תשע"ט 2018/19				
תלמידים	כיתות	בתי ספר	סך הכל	
2,506	108	7	סך הכל	
1,289	56	4	יסודי	
1,217	52	6	על-יסודי	
625	29	3	חטיבת ביניים	
592	23	3	תיכון	
זכאים לתעודות בגרות מבין תלמידי כיתות יב (אחוזים):				
סך הכל 65.8				
עמדו בדרישות הסף של האוניברסיטאות 52.6				

השכלה גבוהה

אחוז	2020
12.1	בעלי תארים מישראל מכלל בני 35-55
28.5	מסיימי יב שהחלו לימודים גבוהים בתוך 8 שנים מסיום התיכון
11.6	סטודנטים מכלל בני 20-25
2.3	סטודנטים מתוך כלל האוכלוסייה

בריאות

5.32	2019-2015	שיעור פטירות מתוקנן ל-1,000 תושבים
2.31		שיעור פריון כולל ל-1,000 תושבים
769.7	2016-2014	מספר מקרי סוכרת ממוצע לשנה
77.94	2016-2014	שיעור מקרי סוכרת מתוקנן ל-1,000 תושבים
28.0	2018/19	בעלי עודף משקל/השמנת יתר (אחוזים) כיתה א
50.0	2018/19	כיתה ז
..	2018-2014	מספר מקרי סרטן ממוצע לשנה, גברים
..	2018-2014	שיעור מקרי סרטן מכל הסוגים מתוקנן ל-100,000 תושבים, גברים
..	2018-2014	מספר מקרי סרטן ממוצע לשנה, נשים
..	2018-2014	שיעור מקרי סרטן מכל הסוגים מתוקנן ל-100,000 תושבים, נשים

תשתיות ושירותים עירוניים

גמר	התחלה	
-	-	סלילת כבישים חדשים, הרחבה ושיקום של כבישים
-	-	אורך (ק"מ)
-	-	שטח (אלפי מ"ר)
-	-	הנחת צינורות: מים (ק"מ)
-	-	ביוב (ק"מ)
-	-	תיעול (ק"מ)

2019

אבו סנאן

מדד פריפריאליות 2015

4	אשכול: (מ-1 עד 10, 1 הפריפריאלי ביותר)
-0.269	ערך מדד:
93	דירוג: (מ-1 עד 255, 1 הפריפריאלי ביותר)
	דירוג לפי מרכיבי המדד:
109	מדד נגישות פוטנציאלית: (מ-1 עד 255, 1 הנגישות הנמוכה ביותר)
60	קרבה לגבול מחוז תל אביב: (מ-1 עד 255, 1 המרוחק ביותר)

מדד חברתי-כלכלי 2017

3	אשכול: (מ-1 עד 10, 1 הנמוך ביותר)
-0.792	ערך מדד:
63	דירוג: (מ-1 עד 255, 1 הנמוך ביותר)

מדד קומפקטיות 2018

5	אשכול: (מ-1 עד 10, 1 הקומפקטי ביותר)
98	דירוג: (מ-1 עד 197, 1 הקומפקטי ביותר)
-0.190	ציון תקן:

2018

אוכלוסיית דיור משותף

סך הכל	אחוז מאוכל' הרשות
-	מוסדות דיור משותף
-	דיירי דיור משותף
-	בתי אבות ודיור מוגן
-	מוסדות חינוך
-	מוסדות דת
-	מוסדות אשפוז כולל הוסטלים
-	מוסדות אחרים

שימושי קרקע 2013

אחוז	קמ"ר	
100.0	6.66	סך הכל שטח שיפוט
24.6	1.64	מגורים
0.6	0.04	חינוך והשכלה
-	-	בריאות ורווחה
-	-	שירותים ציבוריים
-	-	תרבות, פנאי, נופש וספורט
-	-	מסחר ומשרדים
0.2	0.01	תעשייה
0.9	0.06	תשתית ותחבורה
-	-	מבנים חקלאיים
-	-	גינון לנוי, פארק ציבורי
-	-	יער וחורש
32.0	2.13	מטעים
15.9	1.06	גידולי שדה
25.8	1.72	שטח פתוח אחר
7,927	(נפשות לקמ"ר)	צפיפות אוכלוסייה לשטח בנוי למגורים
13.0	(אלפים)	אוכלוסייה בסוף 2013 - סך הכל (אלפים)

2019

אבו סנאן

נתוני ביצוע תקציב הרשות (אלפי ש"ח, אלא אם כן צוין אחרת)

הוצאות		הכנסות	
94,920	סך הכל תשלומים (תקציב רגיל ובלתי רגיל)	92,987	סך הכל תקבולים (תקציב רגיל ובלתי רגיל)
84,953	<u>תקציב רגיל - סך הכל</u>	79,424	<u>תקציב רגיל - סך הכל</u>
6,026	הוצאות לנפש (ש"ח)	5,633	הכנסות לנפש (ש"ח)
	לפי פרקי תקציב		לפי פרקי תקציב
8,904	הנהלה וכלליות	32,901	מיסים ומענקים
8,139	שירותים מקומיים	1,559	שירותים מקומיים
51,837	שירותים ממלכתיים	43,818	שירותים ממלכתיים
38,969	מזה: חינוך	34,352	מזה: חינוך
10,379	רווחה	8,035	רווחה
2,098	תרבות	1,431	תרבות
2,026	מפעלים	1,108	מפעלים
-	מזה: מפעל המים	19	מזה: מפעל מים
14,047	תשלומים בלתי רגילים	38	תקבולים בלתי רגילים
	לפי סיווג כלכלי		לפי סיווג כלכלי
42,593	עלות עבודה - סך הכל	19,472	הכנסות עצמיות - סך הכל
26,568	מזה: חינוך	544	מזה: חינוך
2,653	רווחה	116	רווחה
		7,878	ארנונה - סך הכל גבייה
16,770	הוצאות לפעולות		* למגורים
1,878	פירעון מלוות	6,304	סך הכל גבייה
412	הוצאות מימון	13,076	סך הכל חיובים נטו
		48.2 %	יחס גבייה לכלל החיובים
		5,877	גבייה השנה (קרן + ריבית)
		13,401	חיוב בשנת החשבון
1,817	העברות והוצאות חד-פעמיות (כולל כיסוי גירעון מצטבר)	43.9 %	יחס גבייה השנה לחיוב השנה
		8,054	פטורים, שחרורים והנחות
		427	גביית פיגורים (קרן + ריבית)
21,483	כלליות, השתתפויות ותמיכות	1,574	* לא למגורים - סך הכל גבייה
		10,934	עצמיות אחרות
		59,952	הכנסות מהממשלה - סך הכל
		34,605	מזה: משרד החינוך
		7,665	משרד הרווחה
		15,723	מענק כללי
		1,033	מענקים מיוחדים ו/או מיועדים
		-	מענקים להקטנת גירעון מצטבר
		-	מלווה לאיזון
9,967	<u>תקציב בלתי רגיל - סך הכל</u>	13,563	<u>תקציב בלתי רגיל - סך הכל</u>
8,571	מזה: עבודות שבוצעו במשך השנה	499	מזה: השתתפות בעלי נכסים
-	העברת מלוות	9,640	השתתפות משרדי ממשלה
1,396	הוצאות אחרות	1,940	מלוות
		1,484	הכנסות אחרות
			עודף/גירעון בתקציב הרגיל השנה
	-5,529		עודף/גירעון בתקציב הרגיל השנה ללא קבלת מלוות לאיזון
	-5,529		עודף/גירעון מצטבר בתקציב הרגיל לסוף שנה
	-9,083		עומס מלוות לפירעון בסוף השנה (כולל הפרשי הצמדה)
	12,050		

2019

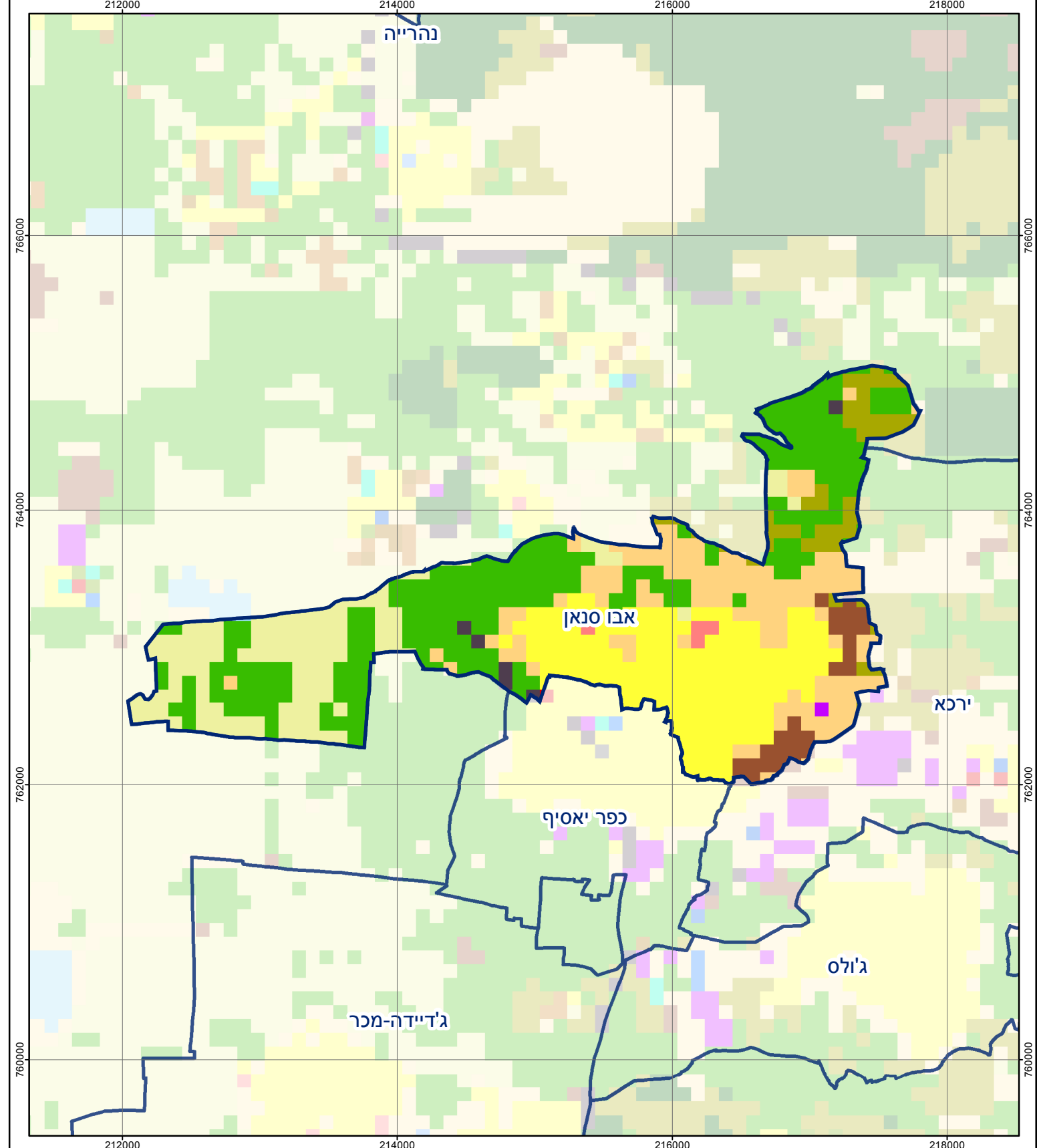
אבו סנאן

חיובי ארנונה* לפי סוג נכס (2018 ו-2019)

חיוב באלפי ש"ח		שטחים באלפי מ"ר		סוג הנכס
2019	2018	2019	2018	
18,509	18,265	525	519	סך הכל
16,147	15,940	461	456	מגורים
1,685	1,655	24	24	משרדים, שירותים ומסחר
-	-	-	-	תעשייה
339	343	7	7	מלאכה
-	-	-	-	בנקים וחברות ביטוח
-	-	-	-	בתי מלון
-	-	-	-	חניונים
161	152	24	23	קרקע תפוסה
-	-	-	-	קרקע תפוסה המשמשת לעריכת אירועים
-	-	-	-	קרקע תפוסה במפעל עתיר שטח
65	64	3	3	אדמה חקלאית
-	-	-	-	מבנה חקלאי
-	-	-	-	אדמת בניין
-	-	-	-	מגורים שאינם בשימוש
-	-	-	-	מערכת סולרית הממוקמת על גג נכס
-	-	-	-	מערכת סולרית שאינה ממוקמת על גג נכס
-	-	-	-	קרקע תפוסה למערכת סולרית
113	112	5	5	יתר סוגי הנכסים

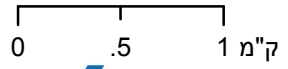
* חיובי ארנונה מתייחסים לנתוני חיוב ראשוני, שאינו כולל את השינויים בסכומי המס בשל הצמדה ואת הגידול הטבעי שחל במהלך השנה כתוצאה מתוספת נכסים.

מקור הנתונים: דוח כספי שנתי מבוקר ברשויות מקומיות, נספח א.



אבו סנאן

סוג רשות: מועצה מקומית
 סמל יישוב: 473



מפת התמצאות



שימושי קרקע:	
כרייה וחציבה	מסחר ומגורים במרכז עירוני
גופי מים	תחבורה
גינות לנוי פארק ציבורי	מסחר ומשרדים
יער וחורש	תעשייה
מטעים	מכלולי תשתית
גידולי שדה	שירות לציבור ללא אפיון
שיחים בתה ועשבוני	מגורים
קרקע וסלע	מבנים חקלאיים
חינוך והשכלה	בריאות ורווחה
שירותי דת	חירום והצלה
שירותי מנהל ציבורי	בתי עלמין
תרבות פנאי וספורט	מלונאות ואירוח כפרי