

2019

אבן יהודה

כללי

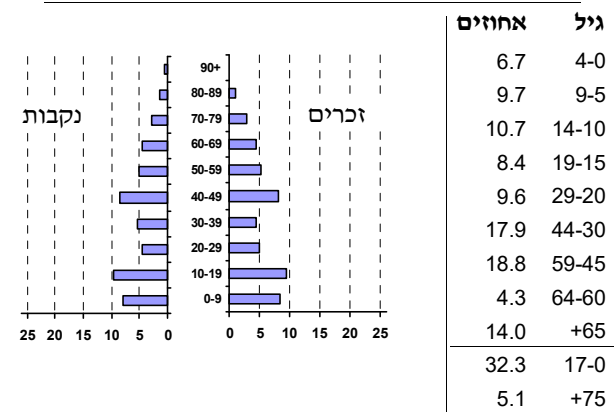
אחוזים	מספרים מוחלטים	קבוצת אוכלוסייה ודת
100.0	13,826	סך הכל
100.0		יהודים ואחרים
98.4		יהודים
0.9		אחוז גידול האוכלוסייה (לעומת שנה קודמת)
138		לידות חי
54		פטירות
84		ריבוי טבעי - סך הכל
6.1		שיעור ל-1,000 תושבים
0.4		פטירות תינוקות (ממוצע 2015-2019)
..		שיעור ל-1,000 לידות חי 2015-2019
387		הגירה בתוך הרשות
-14		מאזן הגירה פנימית
29		מאזן הגירה - סך הכל
40		עולים בהשקעות ראשונה
50.0	17-0	גיל (אחוזים):
47.5	44-18	
0.0	64-45	
2.5	+65	
5.5		אחוז עולי 1990+ מסך האוכלוסייה

סמל: 0182 מחוז: המרכז  
 מעמד מוניציפלי: מועצה מקומית  
 שנת קבלת מעמד מוניציפלי: 1950  
 מספר חברי מועצה: 11  
 סמל ושם ועדת תכנון ובנייה: 457 שרונים  
 מרחק מגבול מחוז תל אביב (2015) (ק"מ): 14.4  
 מרחב ימי, רשויות הגובלות בחוף הים: 0

דמוגרפיה

אוכלוסייה בסוף 2019 - סך הכל (אלפים) 13.8  
 זכרים 6.8  
 נקבות 7.0  
 יחס תלות (ל-1,000 תושבים בלתי תלויים) 976

התפלגות אוכלוסייה, לפי גיל ומין (אחוזים)



הגירה פנימית, לפי מין וגיל

גיל				מין		סך הכל	
+65	64-30	29-15	עד 14	נקבות	זכרים		
33	240	63	176	256	256	512	נכנסים
26	240	126	134	272	254	526	יוצאים

שכר ורווחה

מקבלי קצבאות בגין ילדים (סוף שנה)				מסך הכל		מקבלי:
מספר ילדים במשפחה	2-1	4-3	+5	סך הכל		
משפחות ילדים	996	580	17	1,593	119	דמי אבטלה - סך הכל (ממוצע חודשי)
	1,540	1,843	91	3,474	53	מזה: גברים
					..	הכשרה מקצועית
					41	גיל ממוצע (לא כולל חיילים)
					180	דמי אבטלה ממוצעים ליום (ש"ח)
					1,753	קצבאות זקנה ושאיירים (סוף שנה)
					3.1	מזה: אחוז מקבלי השלמת הכנסה
					44	גמלת הבטחה הכנסה (נפשות, במשך השנה)
					249	גמלאות (סוף שנה): סיעוד
					208	נכות כללית
					65	ניידות
					51	נכות מעבודה ותלויים
						מבוטחים בקופות חולים
					43.1	באחוזים: כללית
					38.4	מכבי
					15.3	מאוחדת
					3.2	לאומית
מספר השכירים	6,366					
אחוז השכירים המשתכרים עד שכר מינימום	30.2					
מדד אי-השוויון - שכירים (מדד גיני, 0 שוויון מלא)	0.5170					
מספר העצמאים	945					
הכנסה חודשית ממוצעת של עצמאי במשך השנה (ש"ח)	12,087					
אחוז שינוי ריאלי לעומת שנה קודמת	-1.3					
אחוז העצמאים המשתכרים עד מחצית השכר הממוצע	37.9					

# 2019

# אבן יהודה

## מים

1,563 (אלפי מ"ק) תקבולים		
194 (אלפי מ"ק) פחת		
12.4 אחוז הפחת מסך כל תקבולי המים		
צריכה, לפי ייעוד		
אחוז מסך הכל	אלפי מ"ק	
100.0	1,370	סך הכל
98.3	1,346	ביתית (וכל צריכה אחרת)
1.7	24	חקלאית
צריכה ביתית (וכל צריכה אחרת), לפי ייעוד		
מ"ק לנפש	אחוז	אלפי מ"ק
98.8	100.0	1,346
77.8	78.7	1,060
4.2	4.3	58
6.0	6.1	82
6.8	6.9	92
1.6	1.7	22

## תחבורה

6,871	כלי רכב מנועיים - סך הכל
6,031	מזה: כלי רכב פרטיים
6.5	גיל ממוצע של כלי רכב פרטי (שנים)
6	תאונות דרכים עם נפגעים (ת"ד) - סך הכל
-	קטלניות
1	קשות
5	קלות
0.4	שיעור ל-1,000 תושבים
0.9	שיעור ל-1,000 כלי רכב
-	הרוגים

## פסולת

פסולת מוצקה ביתית, מסחרית וגזם	
2.0	(ק"ג לנפש ליום)
11.8	אחוז מחזור

## בנייה ודיוור

גמר בנייה	התחלת בנייה	
21.7	13.3	שטח - סך הכל (אלפי מ"ר)
21.7	9.2	מזה: למגורים (אלפי מ"ר)
93	46	מספר דירות
3,623		מספר דירות למגורים לפי מרשם מבנים ודירות

## שטח וצפיפות

8.27	שטח (קמ"ר)
1,672.7	צפיפות לקמ"ר

## חינוך

ילדים בגנים של משרד החינוך תשע"ט 2018/19				
סך הכל	גיל 3	גיל 4	גיל 5	גיל 6
706	163	228	280	35
תשע"ט 2018/19	בתי ספר	כיתות	תלמידים	ממוצע תלמידים לכיתה
סך הכל	7	141	3,941	
יסודי	5	78	2,172	28
על-יסודי	4	63	1,769	
חטיבת ביניים	..	21	682	
תיכון	3	42	1,087	
זכאים לתעודות בגרות מבין תלמידי כיתות יב (אחוזים):				
סך הכל	84.0			
עמדו בדרישות הסף של האוניברסיטאות	76.9			

## השכלה גבוהה

2020	אחוז
55.6	בעלי תארים מישראל מכלל בני 35-55
46.1	מסיימי יב שהחלו לימודים גבוהים בתוך 8 שנים מסיום התיכון
12.7	סטודנטים מכלל בני 20-25
3.0	סטודנטים מתוך כלל האוכלוסייה

## בריאות

4.11	2019-2015	שיעור פטירות מתוקנן ל-1,000 תושבים
1.90		שיעור פריון כולל ל-1,000 תושבים
686.0	2016-2014	מספר מקרי סוכרת ממוצע לשנה
46.38	2016-2014	שיעור מקרי סוכרת מתוקנן ל-1,000 תושבים
		בעלי עודף משקל/השמנת יתר (אחוזים)
14.0	2018/19	כיתה א
20.0	2018/19	כיתה ז
..	2018-2014	מספר מקרי סרטן ממוצע לשנה, גברים
..	2018-2014	שיעור מקרי סרטן מכל הסוגים מתוקנן ל-100,000 תושבים, גברים
..	2018-2014	מספר מקרי סרטן ממוצע לשנה, נשים
..	2018-2014	שיעור מקרי סרטן מכל הסוגים מתוקנן ל-100,000 תושבים, נשים

## תשתיות ושירותים עירוניים

גמר	התחלה	
		סלילת כבישים חדשים, הרחבה ושיקום של כבישים
2.1	2.1	אורך (ק"מ)
59.0	59.0	שטח (אלפי מ"ר)
-	-	הנחת צינורות: מים (ק"מ)
-	-	ביוב (ק"מ)
1.3	-	תיעול (ק"מ)

**2019**

**אבן יהודה**

**מדד פריפריאליות 2015**

7	אשכול: (מ-1 עד 10, 1 הפריפריאלי ביותר)
1.201	ערך מדד:
211	דירוג: (מ-1 עד 255, 1 הפריפריאלי ביותר)
	<b>דירוג לפי מרכיבי המדד:</b>
209	מדד נגישות פוטנציאלית: (מ-1 עד 255, 1 הנגישות הנמוכה ביותר)
216	קרבה לגבול מחוז תל אביב: (מ-1 עד 255, 1 המרוחק ביותר)

**מדד חברתי-כלכלי 2017**

9	אשכול: (מ-1 עד 10, 1 הנמוך ביותר)
1.499	ערך מדד:
243	דירוג: (מ-1 עד 255, 1 הנמוך ביותר)

**מדד קומפקטיות 2018**

5	אשכול: (מ-1 עד 10, 1 הקומפקטי ביותר)
110	דירוג: (מ-1 עד 197, 1 הקומפקטי ביותר)
-0.030	ציון תקן:

**2018 אוכלוסיית דיור משותף**

סך הכל	אחוז מאוכל' הרשות
5	מוסדות דיור משותף
361	דיירי דיור משותף
1.43	בתי אבות ודיור מוגן
0.43	מוסדות חינוך
-	מוסדות דת
0.77	מוסדות אשפוז כולל הוסטלים
-	מוסדות אחרים

**שימושי קרקע 2013**

אחוז	קמ"ר	
100.0	8.25	סך הכל שטח שיפוט
30.4	2.51	מגורים
2.3	0.19	חינוך והשכלה
-	-	בריאות ורווחה
0.1	0.01	שירותים ציבוריים
1.9	0.16	תרבות, פנאי, נופש וספורט
0.6	0.05	מסחר ומשרדים
2.3	0.19	תעשייה
1.5	0.12	תשתית ותחבורה
14.8	1.22	מבנים חקלאיים
0.2	0.02	גינון לנוי, פארק ציבורי
-	-	יער וחורש
9.2	0.76	מטעים
31.3	2.58	גידולי שדה
5.4	0.44	שטח פתוח אחר
<b>5,060</b>	<b>(נפשות לקמ"ר)</b>	<b>צפיפות אוכלוסייה לשטח בנוי למגורים</b>
12.7		אוכלוסייה בסוף 2013 - סך הכל (אלפים)

2019

אבן יהודה

נתוני ביצוע תקציב הרשות (אלפי ש"ח, אלא אם כן צוין אחרת)

הוצאות		הכנסות	
113,576	סך הכל תשלומים (תקציב רגיל ובלתי רגיל)	105,644	סך הכל תקבולים (תקציב רגיל ובלתי רגיל)
79,484	<b>תקציב רגיל - סך הכל</b>	79,607	<b>תקציב רגיל - סך הכל</b>
5,749	הוצאות לנפש (ש"ח)	5,758	הכנסות לנפש (ש"ח)
	<b>לפי פרקי תקציב</b>		<b>לפי פרקי תקציב</b>
8,645	הנהלה וכלליות	51,147	מיסים ומענקים
21,722	שירותים מקומיים	3,499	שירותים מקומיים
40,139	שירותים ממלכתיים	23,345	שירותים ממלכתיים
28,555	מזה: חינוך	16,611	מזה: חינוך
8,339	רווחה	6,016	רווחה
2,081	תרבות	718	תרבות
-	מפעלים	-	מפעלים
-	מזה: מפעל המים	-	מזה: מפעל מים
8,978	תשלומים בלתי רגילים	1,616	תקבולים בלתי רגילים
	<b>לפי סיווג כלכלי</b>		<b>לפי סיווג כלכלי</b>
24,613	עלות עבודה - סך הכל	57,150	הכנסות עצמיות - סך הכל
11,698	מזה: חינוך	796	מזה: חינוך
1,209	רווחה	61	רווחה
32,829	הוצאות לפעולות	46,509	ארנונה - סך הכל גבייה
			* למגורים
799	פירעון מלוות	33,493	סך הכל גבייה
315	הוצאות מימון	37,166	סך הכל חיובים נטו
		90.1 %	יחס גבייה לכלל החיובים
		32,667	גבייה השנה (קרן + ריבית)
		36,629	חיוב בשנת החשבון
		89.2 %	יחס גבייה השנה לחיוב השנה
1,171	העברות והוצאות חד-פעמיות (כולל כיסוי גירעון מצטבר)	3,465	פטורים, שחרורים והנחות
		826	גביית פיגורים (קרן + ריבית)
19,757	כלליות, השתתפויות ותמיכות	13,016	* לא למגורים - סך הכל גבייה
		9,784	עצמיות אחרות
		22,457	הכנסות מהממשלה - סך הכל
		15,814	מזה: משרד החינוך
		5,955	משרד הרווחה
		-	מענק כללי
		-	מענקים מיוחדים ו/או מיועדים
		-	מענקים להקטנת גירעון מצטבר
		-	מלווה לאיזון
34,092	<b>תקציב בלתי רגיל - סך הכל</b>	26,037	<b>תקציב בלתי רגיל - סך הכל</b>
29,597	מזה: עבודות שבוצעו במשך השנה	-	מזה: השתתפות בעלי נכסים
-	העברת מלוות	879	השתתפות משרדי ממשלה
4,495	הוצאות אחרות	-	מלוות
		25,158	הכנסות אחרות
			<b>עודף/גירעון בתקציב הרגיל השנה</b>
		123	עודף/גירעון בתקציב הרגיל השנה ללא קבלת מלוות לאיזון
		123	עודף/גירעון מצטבר בתקציב הרגיל לסוף שנה
		3,813	עומס מלוות לפירעון בסוף השנה (כולל הפרשי הצמדה)
		1,882	

**2019**

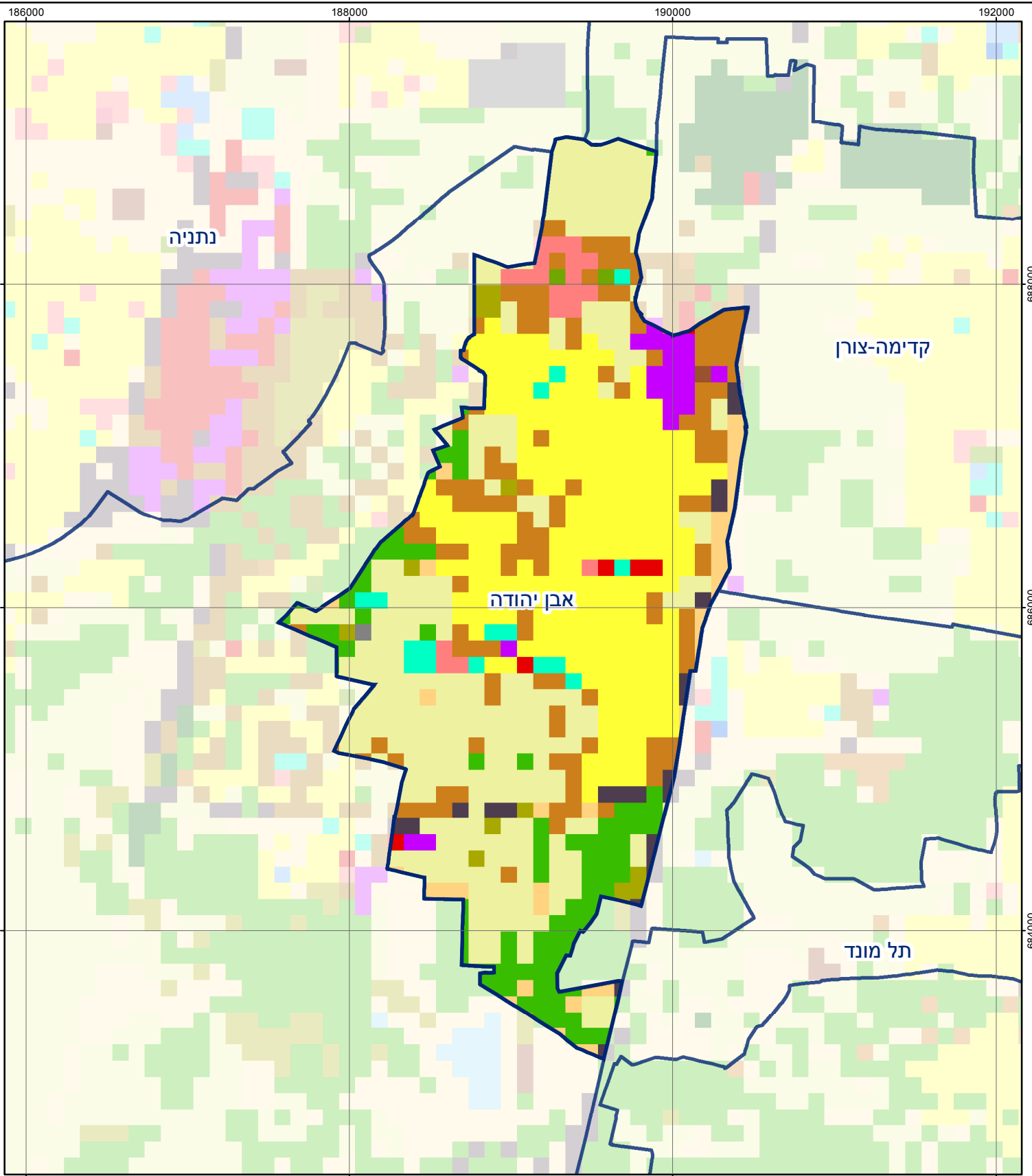
**אבן יהודה**

**חיובי ארנונה\* לפי סוג נכס (2018 ו-2019)**

חיוב באלפי ש"ח		שטחים באלפי מ"ר		סוג הנכס
2019	2018	2019	2018	
<b>52,133</b>	<b>51,082</b>	<b>3,250</b>	<b>3,204</b>	<b>סך הכל</b>
36,675	35,300	781	757	מגורים
5,661	5,668	32	33	משרדים, שירותים ומסחר
5,829	5,816	41	41	תעשייה
651	569	4	3	מלאכה
459	792	0	1	בנקים וחברות ביטוח
-	-	-	-	בתי מלון
169	280	12	16	חניונים
504	471	99	93	קרקע תפוסה
256	380	7	11	קרקע תפוסה המשמשת לעריכת אירועים
-	-	-	-	קרקע תפוסה במפעל עתיר שטח
180	178	2,203	2,184	אדמה חקלאית
-	-	-	-	מבנה חקלאי
-	-	-	-	אדמת בניין
-	-	-	-	מגורים שאינם בשימוש
-	-	-	-	מערכת סולרית הממוקמת על גג נכס
-	-	-	-	מערכת סולרית שאינה ממוקמת על גג נכס
-	-	-	-	קרקע תפוסה למערכת סולרית
1,750	1,628	70	65	יתר סוגי הנכסים

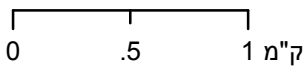
\* חיובי ארנונה מתייחסים לנתוני חיוב ראשוני, שאינם כוללים את השינויים בסכומי המס בשל הצמדה ואת הגידול הטבעי שחל במהלך השנה כתוצאה מתוספת נכסים.

מקור הנתונים: דוח כספי שנתי מבוקר ברשויות מקומיות, נספח א.



## אבן יהודה

סוג רשות: מועצה מקומית  
 סמל יישוב: 182



### מפת התמצאות



שימושי קרקע:	
כרייה וחציבה	מסחר ומגורים במרכז עירוני
גופי מים	תחבורה
גינון לנוי פארק ציבורי	מסחר ומשרדים
יער וחורש	תעשייה
מטעים	מכלולי תשתית
גידולי שדה	שירות לציבור ללא אפיון
שיחים בתה ועשבוני	מגורים
קרקע וסלע	מבנים חקלאיים
חינוך והשכלה	בריאות ורווחה
שירותי דת	חירום והצלה
שירותי מנהל ציבורי	בתי עלמין
תרבות פנאי וספורט	מלונאות ואירוח כפרי